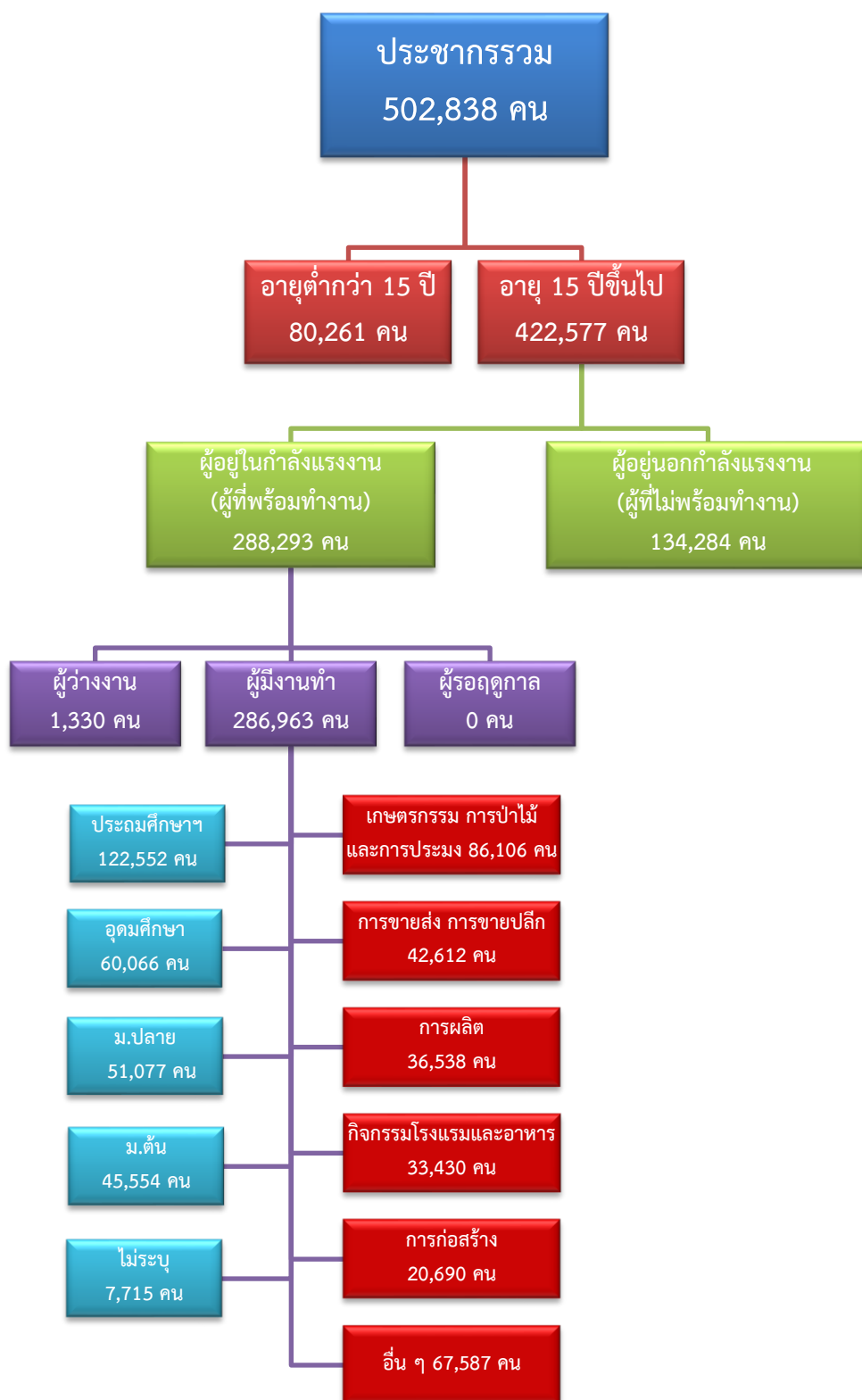


ข้อมูลสถานการณ์ด้านแรงงาน จังหวัดเพชรบุรี เดือนพฤษภาคม 2566

1. ข้อมูลการทำงานของประชากร ไตรมาส 1/2566



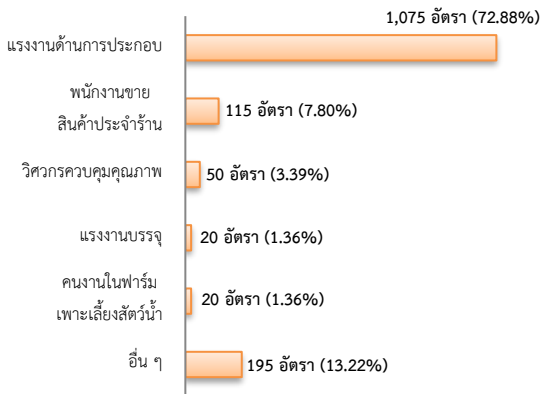
ที่มา : สำนักงานสถิติแห่งชาติ

2. การให้บริการจัดหางานของรัฐ

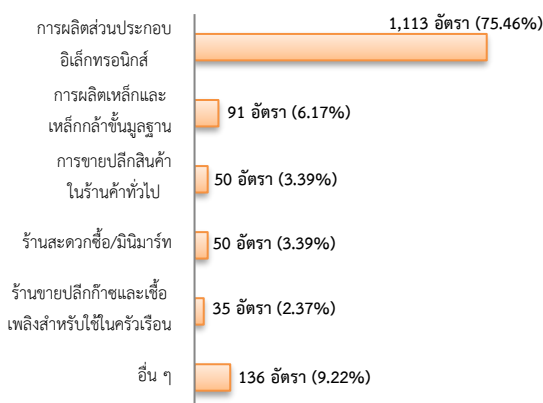
ตำแหน่งงาน 1,475 อัตรา

- เพิ่มขึ้น ประมาณ 3 เท่า จากเดือนที่ผ่านมา
- เพิ่มขึ้น 16.88% จากช่วงเดียวกันของปีก่อน

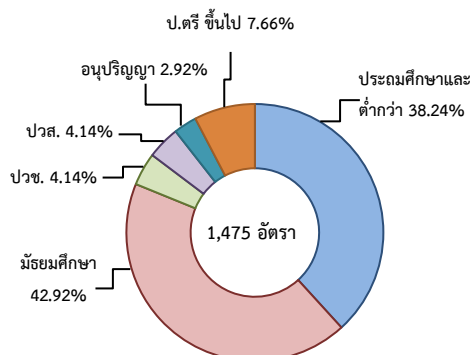
จำแนกตามประเภทอาชีพ 5 อันดับแรก



จำแนกตามประเภทอุตสาหกรรม 5 อันดับแรก



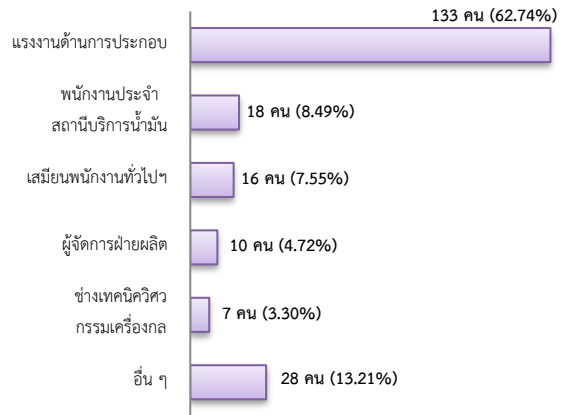
จำแนกตามระดับการศึกษา



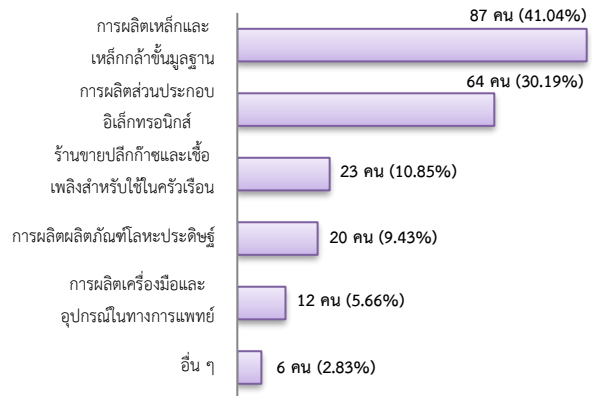
การบรรจุงาน 212 คน

- ลดลง 40.95% จากเดือนที่ผ่านมา
- ลดลง 50.23% จากช่วงเดียวกันของปีก่อน

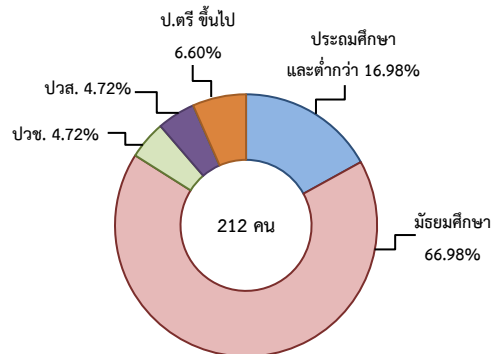
จำแนกตามประเภทอาชีพ 5 อันดับแรก



จำแนกตามประเภทอุตสาหกรรม 5 อันดับแรก

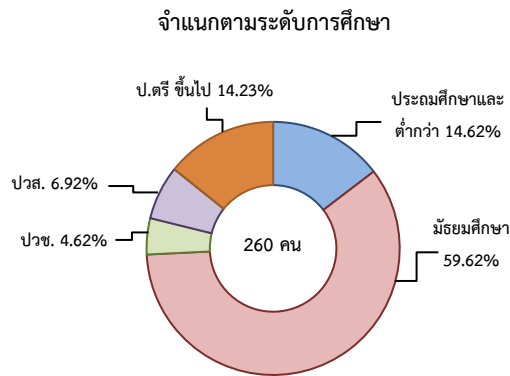
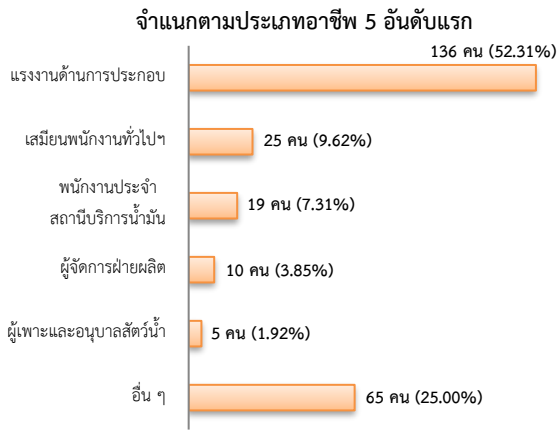


จำแนกตามระดับการศึกษา



ผู้สมัครงาน (รวมทุกการให้บริการ) 260 คน

- ลดลง 47.05% จากเดือนที่ผ่านมา
- ลดลง 44.80% จากช่วงเดียวกันของปีก่อน

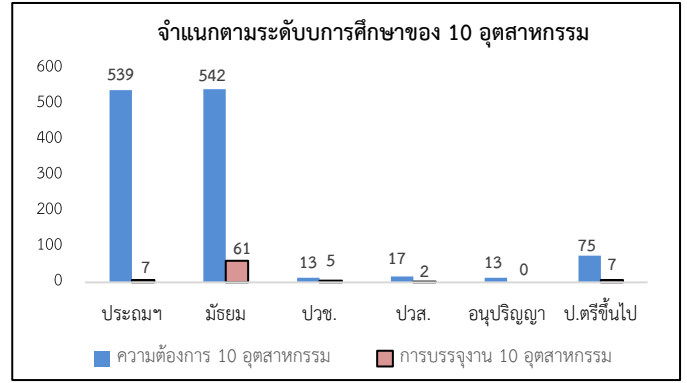


ความต้องการแรงงานใน 10 อุตสาหกรรมเป้าหมาย มีจำนวน 1,199 อัตรา

- เพิ่มขึ้น ประมาณ 6 เท่า จากเดือนที่ผ่านมา
- เพิ่มขึ้น 3.99% จากช่วงเดียวกันของปีก่อน

10 อุตสาหกรรมเป้าหมาย ความต้องการแรงงาน เปรียบเทียบกับการบรรจุนงาน

10 อุตสาหกรรมเป้าหมาย	ความต้องการ การแรงงาน	การบรรจุนงาน
- ยานยนต์สมัยใหม่	0.00	0.00
- อิเล็กทรอนิกส์อัจฉริยะ	92.83	78.05
- การท่องเที่ยวกลุ่มรายได้ดี	0.92	1.22
- การเกษตรและเทคโนโลยีชีวภาพ	2.50	0.00
- การแปรรูปอาหาร	0.83	6.10
- หุ่นยนต์เพื่ออุตสาหกรรม	0.00	0.00
- การบินและโลจิสติกส์	0.00	0.00
- เชื้อเพลิงชีวภาพและเคมีชีวภาพ	0.00	0.00
- ดิจิทัล	0.00	0.00
- การแพทย์ครบวงจร	2.92	14.63
รวม	100.00	100.00



ที่มา : ระบบให้บริการประชาชน (e-service.doe.go.th) ผ่านระบบ Single Sign On ของกรมการจัดหางาน

3. การเดินทางไปทำงานในต่างประเทศ จำนวน 12 คน

- เพิ่มขึ้น 33.33% จากเดือนที่ผ่านมา
- มีจำนวนเท่ากับช่วงเดียวกันของปีก่อน

จำแนกตามประเภทการเดินทาง	จำนวน	ร้อยละ
- เดินทางด้วยตนเอง	0	0.00
- กรมการจัดหางานจัดส่ง	0	0.00
- นายจ้างพาลูกจ้างไปทำงาน	0	0.00
- นายจ้างส่งลูกจ้างไปฝึกงาน	1	8.33
- บริษัทจัดหางานจัดส่ง	3	25.00
- RE-ENTRY	8	66.67
รวม	12	100.00

ที่มา : กองบริหารแรงงานไทยไปต่างประเทศ

4. การทำงานของคนต่างด้าวคงเหลือ

จำนวน 30,177 คน

- ลดลง 1.91% จากเดือนที่ผ่านมา
- เพิ่มขึ้น 48.86% จากช่วงเดียวกันของปีก่อน

จำแนกตามการอนุญาต ดังนี้

- ทั่วไป 392 คน
- นำเข้าตาม MOU 13,672 คน
- ส่งเสริมการลงทุน (BOI) 47 คน
- ชนกลุ่มน้อย 341 คน
- มติครม.วันที่ 29 ธ.ค. 63 15,725 คน

ที่มา : สำนักบริหารแรงงานต่างด้าว

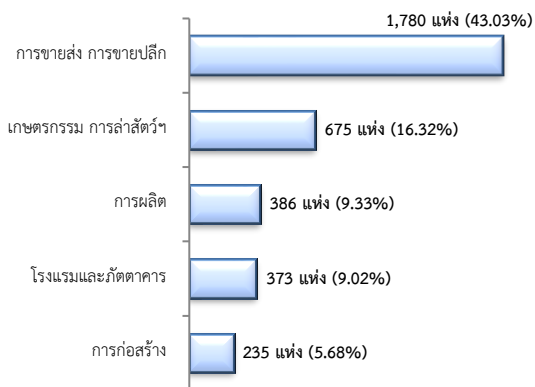
5. จำนวนสถานประกอบการและลูกจ้างคงเหลือ

สถานประกอบการ 4,137 แห่ง

- เพิ่มขึ้น 0.15 จากเดือนที่ผ่านมา
- เพิ่มขึ้น 3.09% จากช่วงเดียวกันของปีก่อน

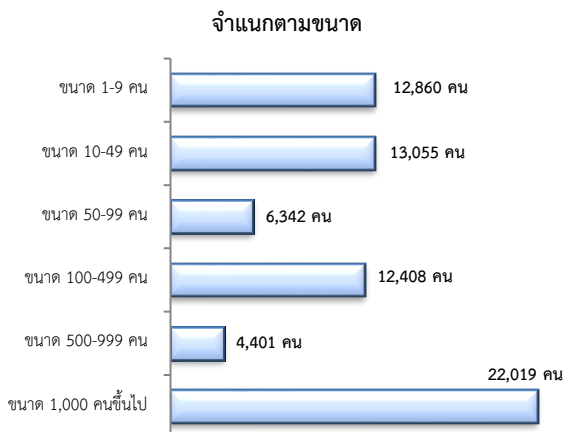


สถานประกอบการตามประเภทอุตสาหกรรม 5 อันดับแรก

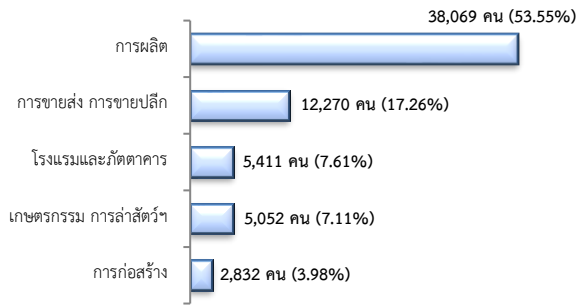


จำนวนลูกจ้าง 71,085 คน

- เพิ่มขึ้น 0.20% จากเดือนที่ผ่านมา
- เพิ่มขึ้น 3.36% จากช่วงเดียวกันของปีก่อน



จำนวนลูกจ้างตามประเภทอุตสาหกรรม 5 อันดับแรก



ที่มา : สำนักงานสวัสดิการและคุ้มครองแรงงานจังหวัด

6. สถานประกอบการในระบบประกันสังคมคงเหลือ

สถานประกอบการ 2,784 แห่ง

- ลดลง 0.07% จากเดือนที่ผ่านมา
- เพิ่มขึ้น 1.02% จากช่วงเดียวกันของปีก่อน

ผู้ประกันตน 204,237 คน

- ลดลง 0.30% จากเดือนที่ผ่านมา
- เพิ่มขึ้น 1.41% จากช่วงเดียวกันของปีก่อน

มาตรา	เม.ย.	พ.ค.	พ.ค.	ช่วงเดียวกัน เดือนก่อน	ช่วงเดียวกัน ปีก่อน
ม.33 (คน)	67,815	64,610	67,167	-0.96	3.96
ม.39 (คน)	8,336	8,753	8,285	-0.61	-5.35
ม.40 (คน)	128,705	128,037	128,785	0.06	0.58

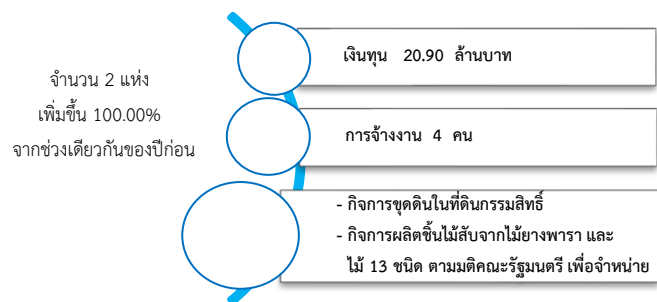
ที่มา : กองวิจัยและพัฒนา สำนักงานประกันสังคม (www.sso.go.th)

จำนวนแรงงานต่างด้าวในระบบประกันสังคมคงเหลือ

- สถานประกอบการ จำนวน 685 แห่ง
- ผู้ประกันตน จำนวน 23,711 คน

ที่มา : สำนักงานประกันสังคมจังหวัด

7. โรงงานอุตสาหกรรมที่ได้รับอนุญาตให้ประกอบกิจการใหม่



ที่มา : กรมโรงงานอุตสาหกรรม