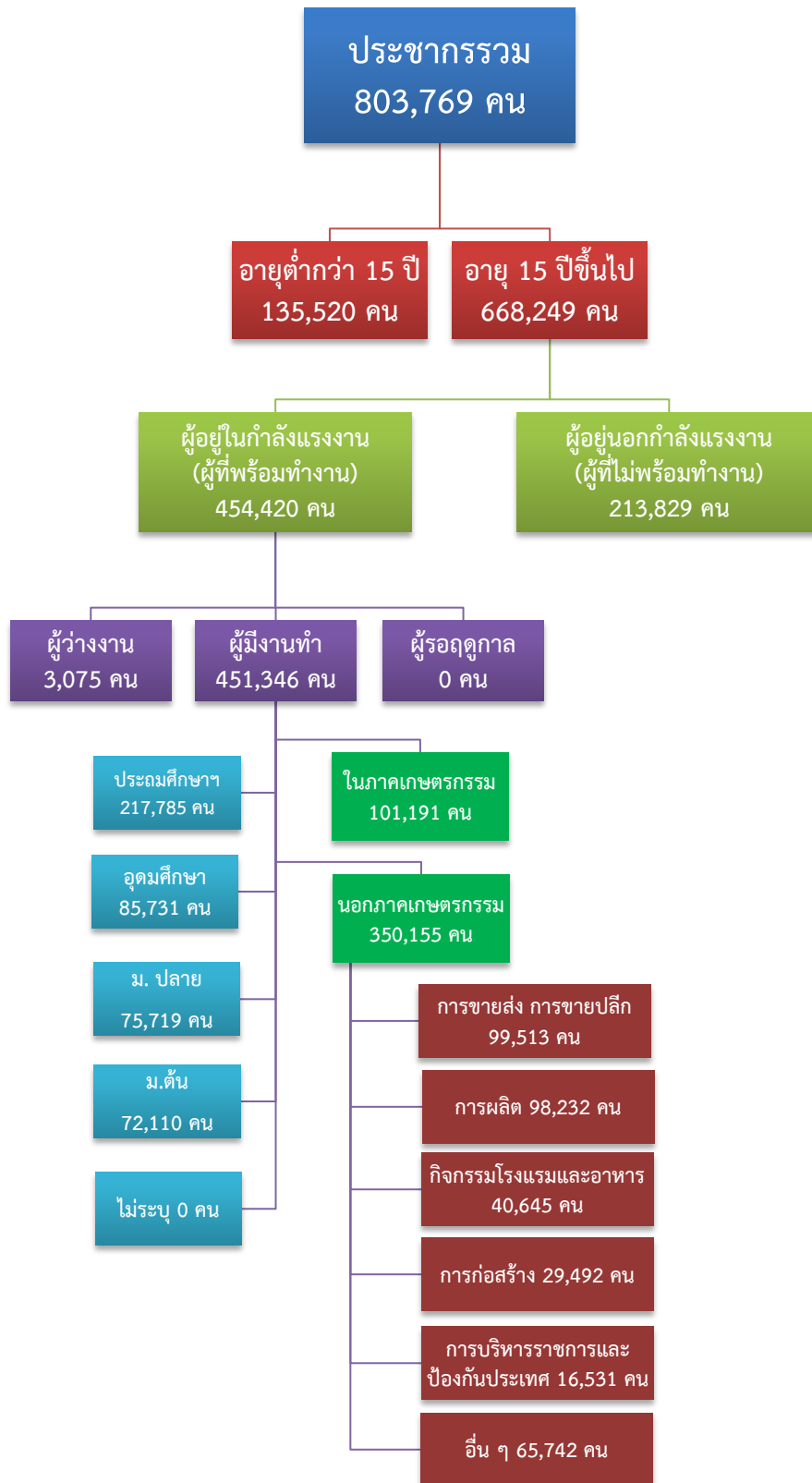


ข้อมูลสถานการณ์ด้านแรงงาน จังหวัดราชบุรี เดือนมิถุนายน 2562

1. ข้อมูลการทำงานของประชากร ไตรมาส 2/2562



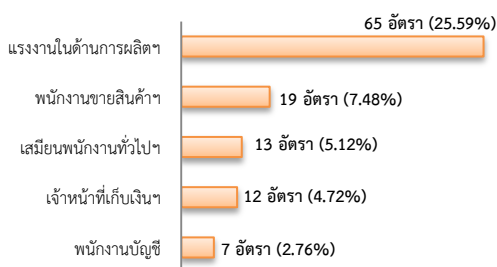
2. การให้บริการจัดหางานของรัฐ

- ตำแหน่งงาน 254 อัตรา เพิ่มขึ้น 23.30% จากช่วงเดียวกันปีก่อน

จำแนกตามประเภทอุตสาหกรรม 5 อันดับแรก

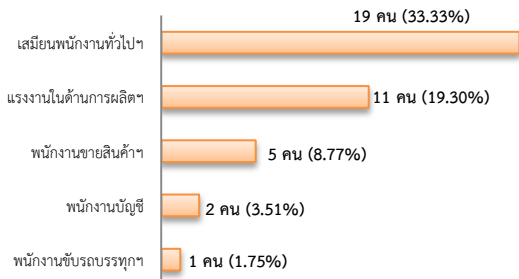


จำแนกตามประเภทอาชีพ 5 อันดับแรก

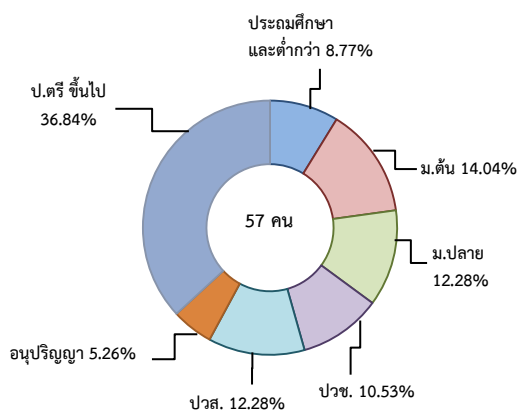


- ผู้สมัครงาน (รวมทุกการให้บริการ) 57 คน ลดลง 63.46% จากช่วงเดียวกันปีก่อน

จำแนกตามประเภทอาชีพ 5 อันดับแรก

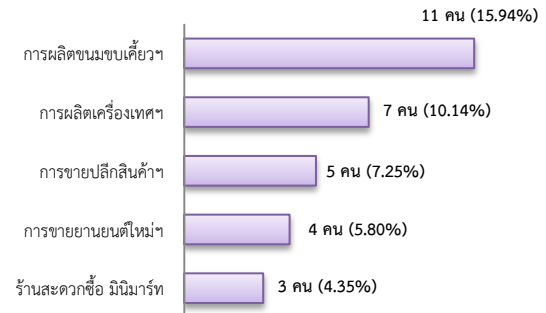


จำแนกตามระดับการศึกษา

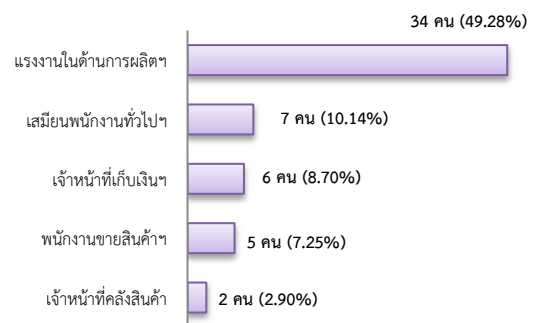


- การบรรจุนาน 69 คน ลดลง 39.47% จากช่วงเดียวกันปีก่อน

จำแนกตามประเภทอุตสาหกรรม 5 อันดับแรก



จำแนกตามประเภทอาชีพ 5 อันดับแรก

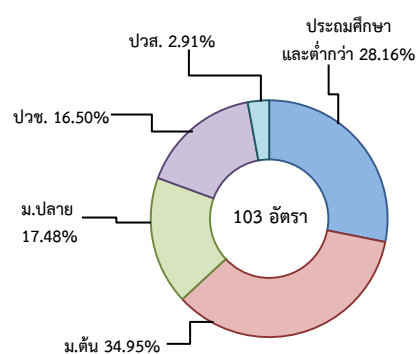


3. ความต้องการแรงงานใน 10 อุตสาหกรรมเป้าหมาย

มีจำนวน 103 อัตรา

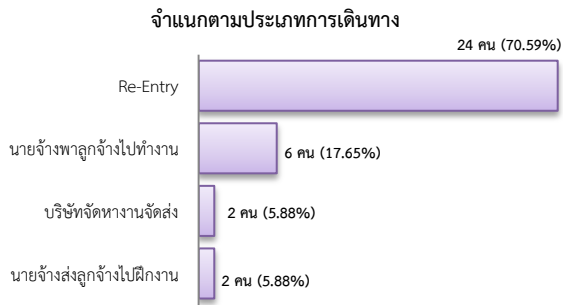
- การแปรรูปอาหาร 60.19%
- การท่องเที่ยว 16.50%
- การเกษตรและเทคโนโลยีชีวภาพ 8.74%
- ยานยนต์สมัยใหม่ 7.77%
- การบินและโลจิสติกส์ 2.91%
- การแพทย์ครบวงจร 1.94%
- ดิจิทัล 1.94%

จำแนกตามระดับการศึกษา

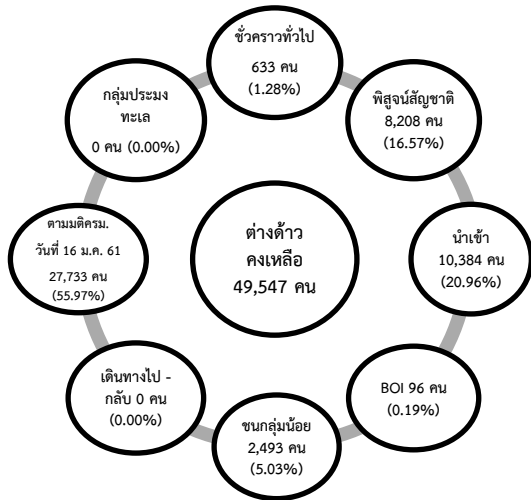


4. การเดินทางไปทำงานในต่างประเทศ

จำนวน 34 คน เพิ่มขึ้น 54.55% จากช่วงเดียวกันปีก่อน



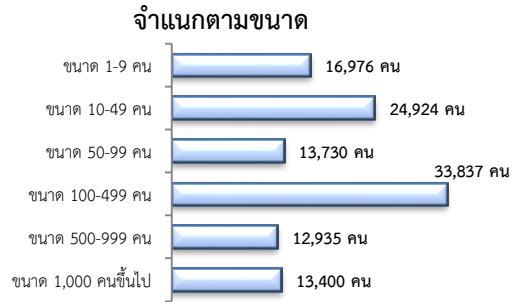
5. การทำงานของคนต่างด้าว



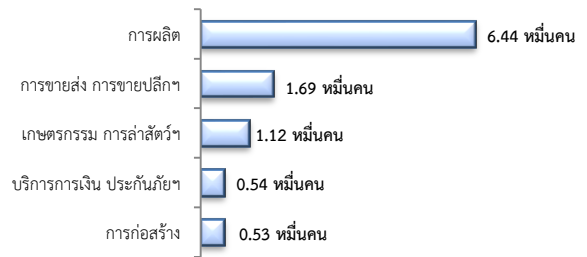
6. จำนวนสถานประกอบการและลูกจ้าง



การจ้างงาน 115,802 คน



การจ้างงานตามประเภทอุตสาหกรรม 5 อันดับแรก



ที่มา : สำนักงานสวัสดิการและคุ้มครองแรงงานจังหวัด

7. สถานประกอบการในระบบประกันสังคม

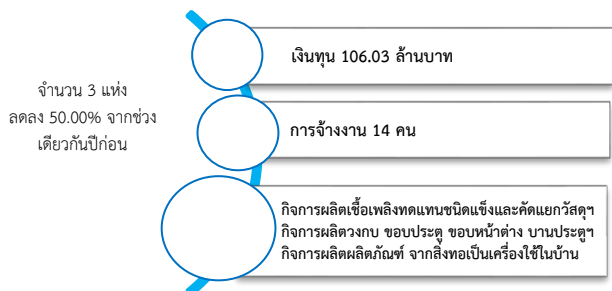


จำนวนแรงงานต่างด้าวในระบบประกันสังคม

- สถานประกอบการ จำนวน 1,072 แห่ง
- ผู้ประกันตน จำนวน 23,620 คน

ที่มา : สำนักงานประกันสังคมจังหวัด

8. โรงงานอุตสาหกรรมที่ได้รับอนุญาตให้ประกอบกิจการใหม่



ที่มา : กรมโรงงานอุตสาหกรรม