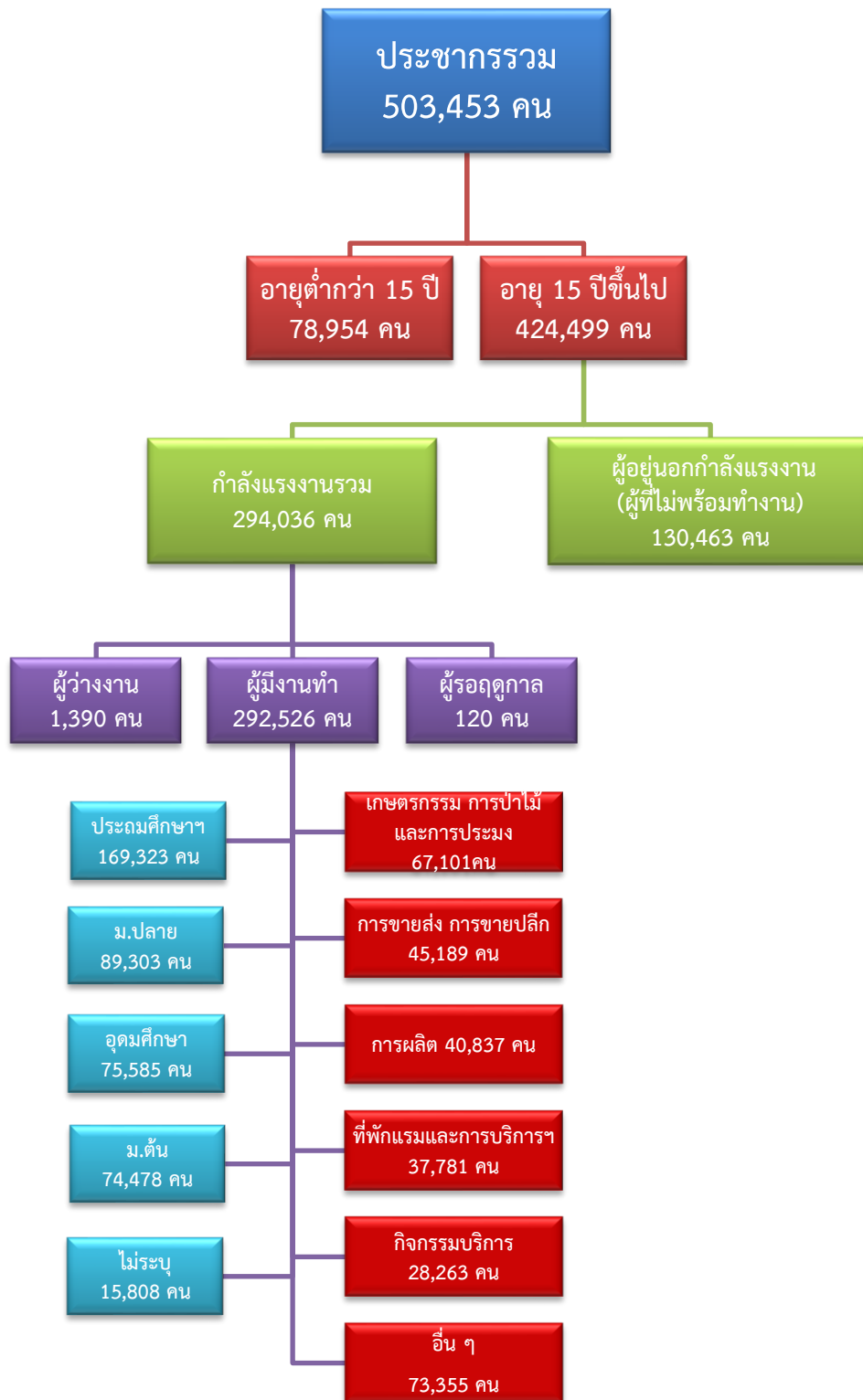


ข้อมูลสถานการณ์ด้านแรงงาน จังหวัดเพชรบุรี เดือนกรกฎาคม 2567

1. ข้อมูลการทำงานของประชากร ไตรมาส 2/2567



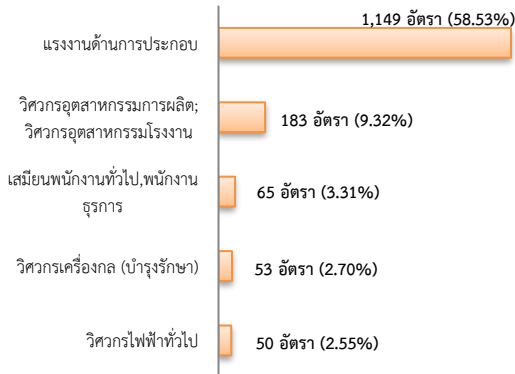
ที่มา : สำนักงานสถิติแห่งชาติ

2. การให้บริการจัดหางานของรัฐ

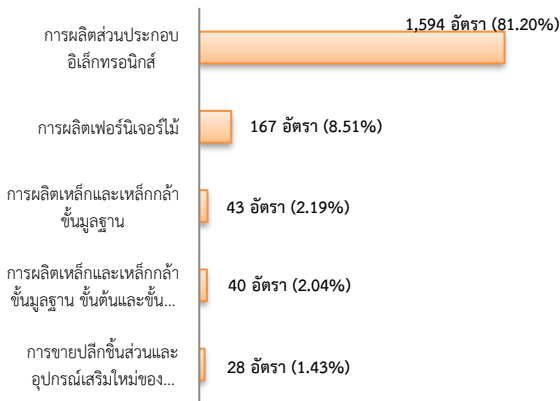
ตำแหน่งงาน 1,963 อัตรา

- เพิ่มขึ้น ประมาณ 1 เท่า จากเดือนที่ผ่านมา
- เพิ่มขึ้น ประมาณ 3 เท่า จากช่วงเดียวกันของปีก่อน

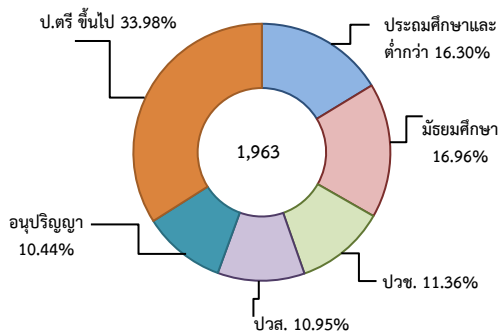
จำแนกตามประเภทอาชีพ 5 อันดับแรก



จำแนกตามประเภทอุตสาหกรรม 5 อันดับแรก



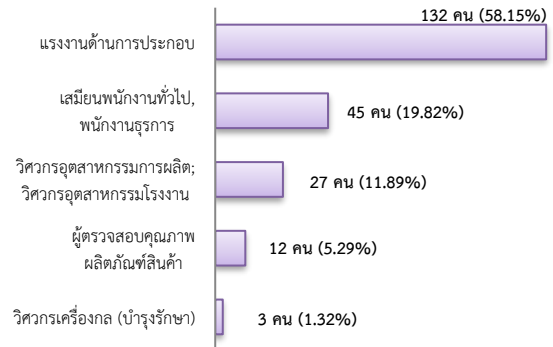
จำแนกตามระดับการศึกษา



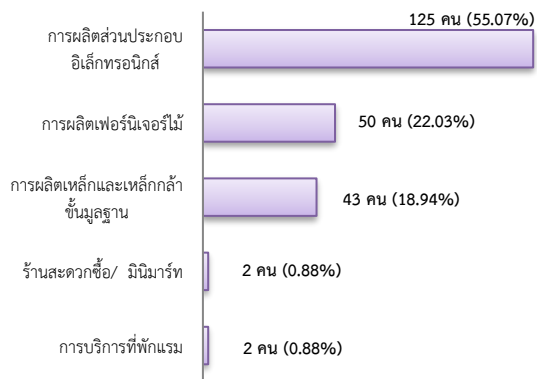
การบรรจุงาน 227 คน

- เพิ่มขึ้น ประมาณ 2 เท่า จากเดือนที่ผ่านมา
- ลดลง 14.34% จากช่วงเดียวกันของปีก่อน

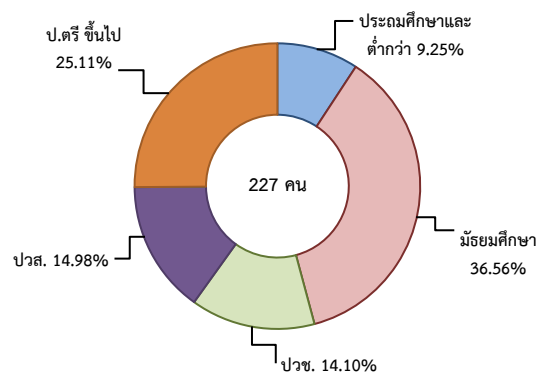
จำแนกตามประเภทอาชีพ 5 อันดับแรก



จำแนกตามประเภทอุตสาหกรรม 5 อันดับแรก



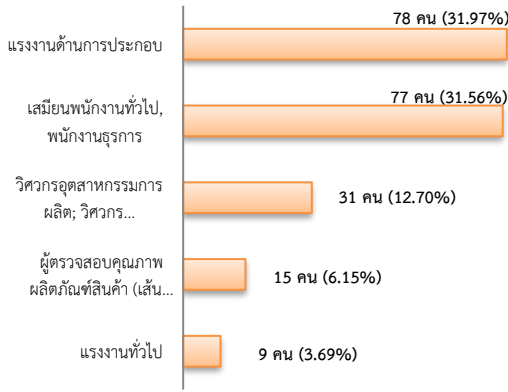
จำแนกตามระดับการศึกษา



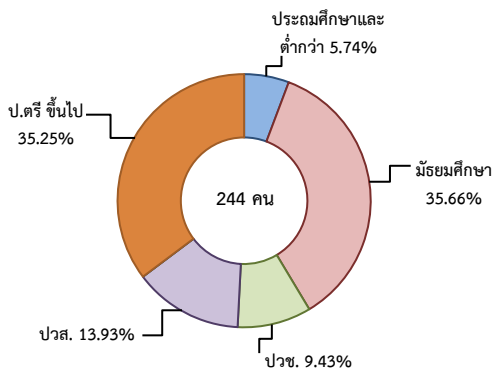
ผู้สมัครงาน (รวมทุกการให้บริการ) 244 คน

- เพิ่มขึ้น ปริมาณ 1 เท่า จากเดือนที่ผ่านมา
- ลดลง 38.38% จากช่วงเดียวกันของปีก่อน

จำแนกตามประเภทอาชีพ 5 อันดับแรก



จำแนกตามระดับการศึกษา



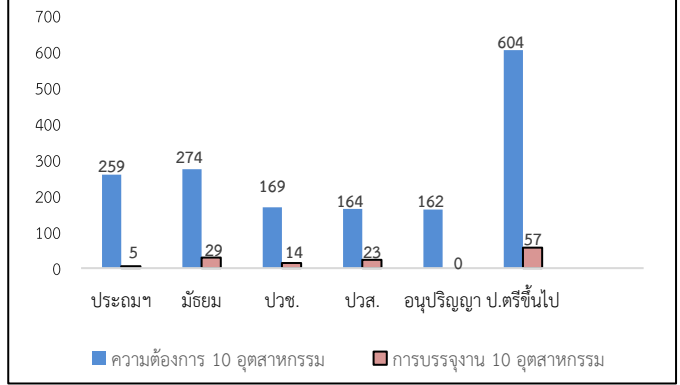
ความต้องการแรงงานใน 10 อุตสาหกรรมเป้าหมาย มีจำนวน 1,632 อัตรา

- เพิ่มขึ้น ประมาณ 2 เท่า จากเดือนที่ผ่านมา
- เพิ่มขึ้น ประมาณ 5 เท่า จากช่วงเดียวกันของปีก่อน

10 อุตสาหกรรมเป้าหมาย ความต้องการแรงงาน เปรียบเทียบกับการบรรจุนาน

10 อุตสาหกรรมเป้าหมาย	ความต้องการ การแรงงาน	การบรรจุนาน
- ยานยนต์สมัยใหม่	0.00	0.00
- อิเล็กทรอนิกส์อัจฉริยะ	97.67	97.66
- การท่องเที่ยวกลุ่มรายได้	0.25	1.56
- การเกษตรและเทคโนโลยีชีวภาพ	0.00	0.00
- การแปรรูปอาหาร	1.41	0.78
- หุ่นยนต์เพื่อการอุตสาหกรรม	0.00	0.00
- การบินและโลจิสติกส์	0.00	0.00
- เชื้อเพลิงชีวภาพและเคมีชีวภาพ	0.00	0.00
- ดิจิทัล	0.00	0.00
- การแพทย์ครบวงจร	0.67	0.00
รวม	100.00	100.00

จำแนกตามระดับการศึกษาของ 10 อุตสาหกรรม



ที่มา : ระบบให้บริการประชาชน (e-service.doe.go.th) ผ่านระบบ Single Sign On ของกรมการจัดหางาน

3. การเดินทางไปทำงานในต่างประเทศ จำนวน 11 คน

- ลดลง 31.25% จากเดือนที่ผ่านมา
- ลดลง 35.29% จากช่วงเดียวกันของปีก่อน

จำแนกตามประเภทการเดินทาง	จำนวน	ร้อยละ
- เดินทางด้วยตนเอง	4	36.36
- กรมการจัดหางานจัดส่ง	1	9.09
- นายจ้างพาลูกจ้างไปทำงาน	0	0.00
- นายจ้างส่งลูกจ้างไปฝึกงาน	1	9.09
- บริษัทจัดหางานจัดส่ง	3	27.27
- จัดหางานปกติ (บจง.)	1	33.33
- จัดหางานเพื่อไปทำงานประจำเรือ (บจร.)	2	66.67
- RE-ENTRY	2	18.18
- RE-ENTRY	0	0.00
- VISA Re-Entry	2	100.00
รวม	11	100.00

ที่มา : กองบริหารแรงงานไทยไปต่างประเทศ

4. การทำงานของคนต่างด้าวคงเหลือ

จำนวน 31,608 คน

- ลดลง 1.28% จากเดือนที่ผ่านมา
- เพิ่มขึ้น 9.30% จากช่วงเดียวกันของปีก่อน

จำแนกตามการอนุญาต ดังนี้

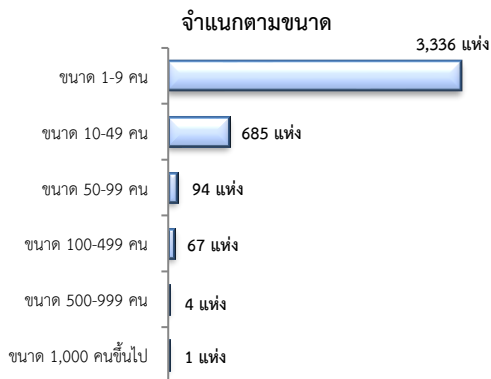
- ทั่วไป 398 คน
- นำเข้าตาม MOU 9,187 คน
- ส่งเสริมการลงทุน (BOI) 91 คน
- ชนกลุ่มน้อย 334 คน
- มติครม.วันที่ 7 ก.พ. 66 14,204 คน
- มติครม.วันที่ 3 ต.ค. 66 7,394 คน

ที่มา : สำนักบริหารแรงงานต่างด้าว

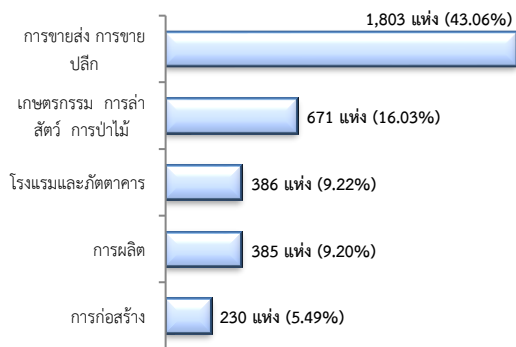
5. จำนวนสถานประกอบการและลูกจ้างคงเหลือ

สถานประกอบการ 4,187 แห่ง

- ลดลง 0.10% จากเดือนที่ผ่านมา
- เพิ่มขึ้น 1.28% จากช่วงเดียวกันของปีก่อน

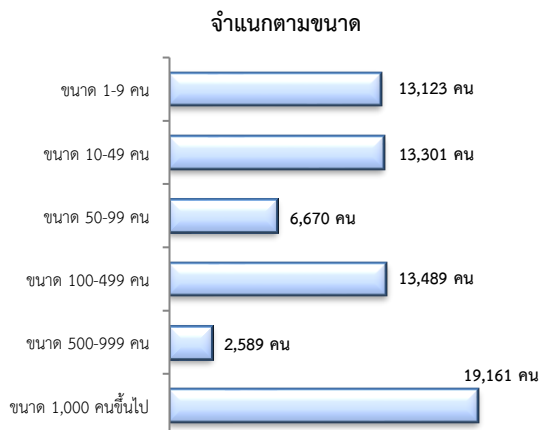


สถานประกอบการตามประเภทอุตสาหกรรม 5 อันดับแรก

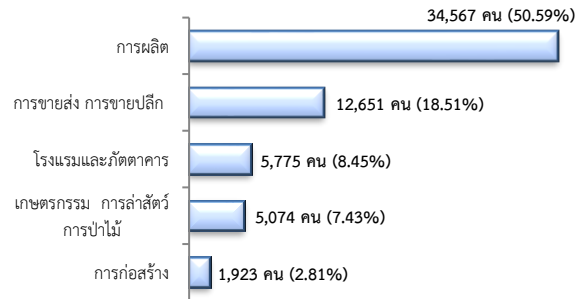


จำนวนลูกจ้าง 68,333 คน

- เพิ่มขึ้น 0.19% จากเดือนที่ผ่านมา
- ลดลง 4.30% จากช่วงเดียวกันของปีก่อน



จำนวนลูกจ้างตามประเภทอุตสาหกรรม 5 อันดับแรก



ที่มา : สำนักงานสวัสดิการและคุ้มครองแรงงานจังหวัด

6. สถานประกอบการในระบบประกันสังคมคงเหลือ

สถานประกอบการ 2,831 แห่ง

- ลดลง 0.14% จากเดือนที่ผ่านมา
- เพิ่มขึ้น 1.54% จากช่วงเดียวกันของปีก่อน

ผู้ประกันตน 204,775 คน

- เพิ่มขึ้น 0.35% จากเดือนที่ผ่านมา
- เพิ่มขึ้น 0.51% จากช่วงเดียวกันของปีก่อน

มาตรา	มิ.ย.	ก.ค.	ก.ค.	ช่วงเดียวกันเดือนก่อน	ช่วงเดียวกันปีก่อน
ม.33 (คน)	67	66	67	1.19	2.53
ม.39 (คน)	7,160	8,151	7,050	-1.54	-13.51
ม.40 (คน)	129,345	128,920	129,376	0.02	0.35

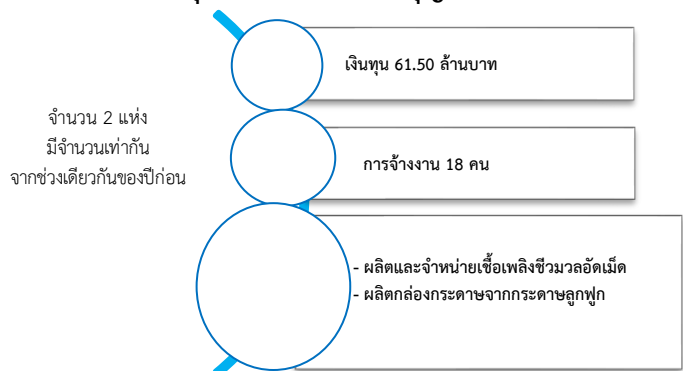
ที่มา : กอวิจัยและพัฒนา สำนักงานประกันสังคม (www.sso.go.th)

จำนวนแรงงานต่างด้าวในระบบประกันสังคมคงเหลือ

- สถานประกอบการ จำนวน 739 แห่ง
- ผู้ประกันตน จำนวน 23,875 คน

ที่มา : สำนักงานประกันสังคมจังหวัด

7. โรงงานอุตสาหกรรมที่ได้รับอนุญาตให้ประกอบกิจการใหม่



ที่มา : กรมโรงงานอุตสาหกรรม