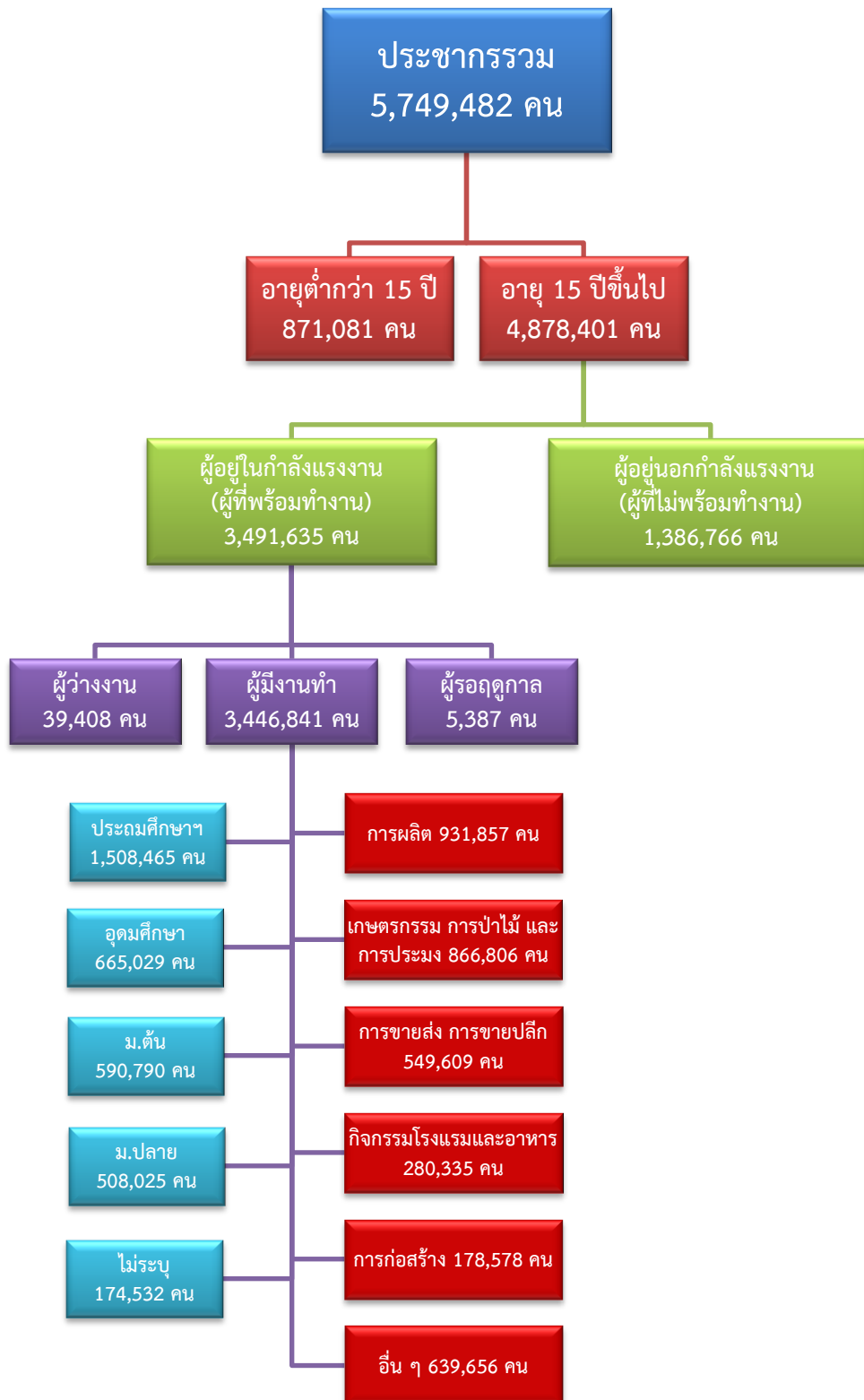


ข้อมูลสถานการณ์ด้านแรงงาน ภาคตะวันตก เดือนมิถุนายน 2564

1. ข้อมูลการทำงานของประชากร ไตรมาส 1/2564



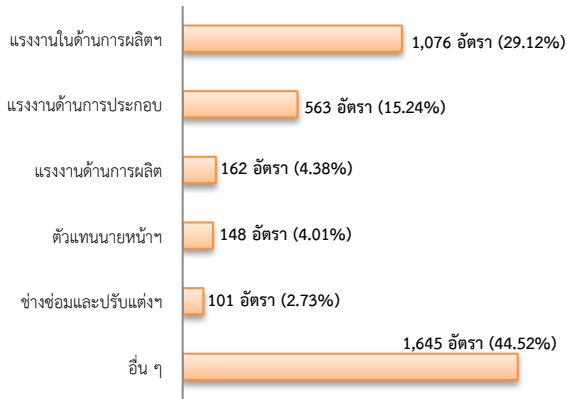
ที่มา : สำนักงานสถิติแห่งชาติ

2. การให้บริการจัดหางานของรัฐ

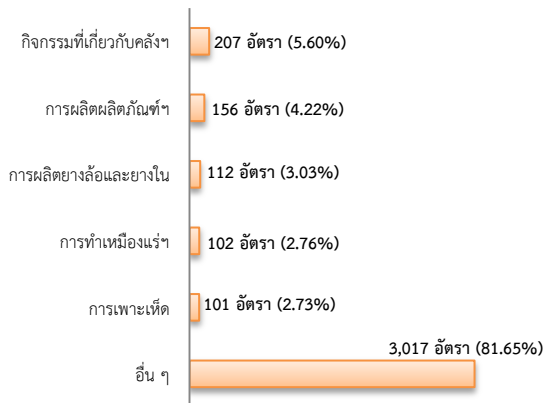
ตำแหน่งงาน 3,695 อัตรา

- เพิ่มขึ้น 21.75% จากเดือนที่ผ่านมา
- ลดลง 7.02% จากช่วงเดียวกันปีก่อน

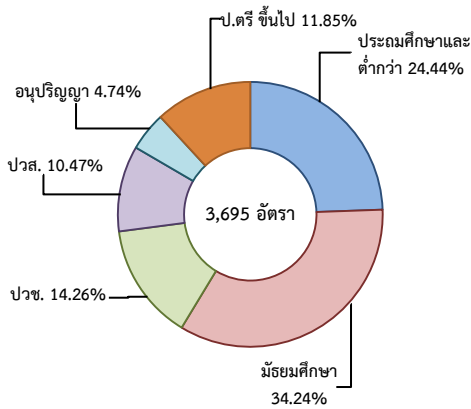
จำแนกตามประเภทอาชีพ 5 อันดับแรก



จำแนกตามประเภทอุตสาหกรรม 5 อันดับแรก



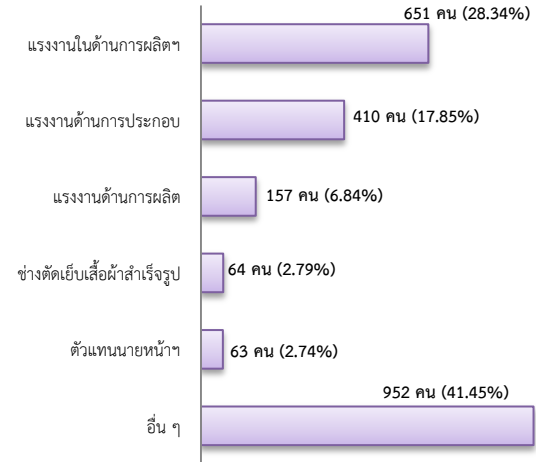
จำแนกตามระดับการศึกษา



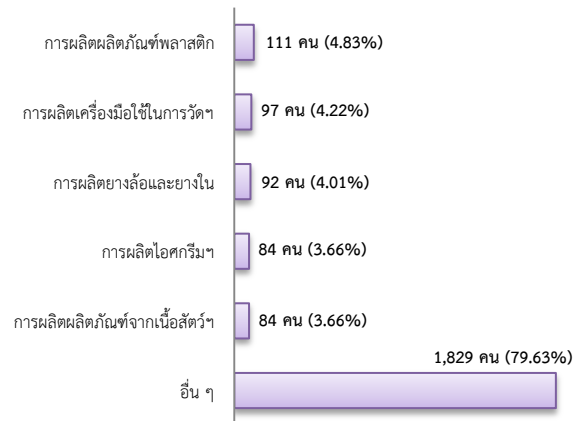
การบรรจุงาน 2,297 คน

- เพิ่มขึ้น 1.14% จากเดือนที่ผ่านมา
- ลดลง 9.57% จากช่วงเดียวกันปีก่อน

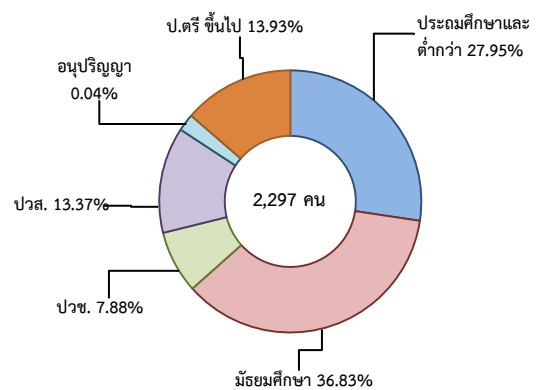
จำแนกตามประเภทอาชีพ 5 อันดับแรก



จำแนกตามประเภทอุตสาหกรรม 5 อันดับแรก



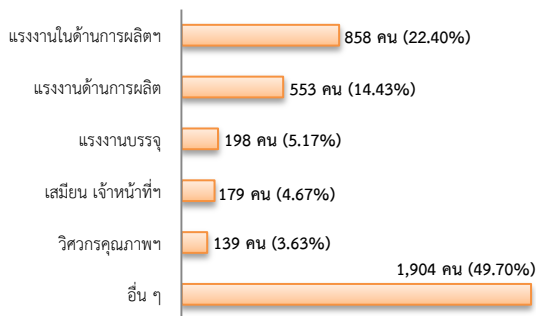
จำแนกตามระดับการศึกษา



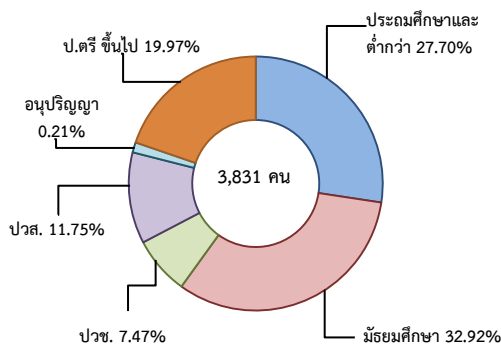
ผู้สมัครงาน (รวมทุกการให้บริการ) 3,831 คน

- เพิ่มขึ้น 0.39% จากเดือนที่ผ่านมา
- เพิ่มขึ้น 10.88% จากช่วงเดียวกันปีก่อน

จำแนกตามประเภทอาชีพ 5 อันดับแรก



จำแนกตามระดับการศึกษา



ความต้องการแรงงานใน 10 อุตสาหกรรมเป้าหมาย

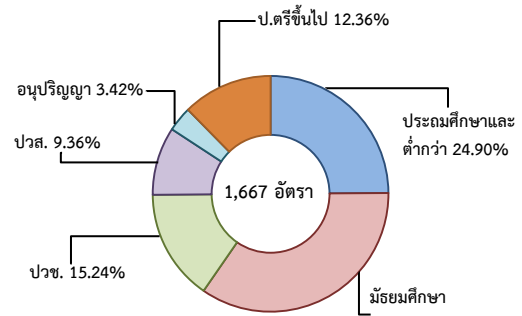
มีจำนวน 1,667 อัตรา

- เพิ่มขึ้น 67.71% จากเดือนที่ผ่านมา
- ลดลง 18.96% จากช่วงเดียวกันปีก่อน

อุตสาหกรรมเป้าหมาย ที่มีความต้องการ

- การแปรรูปอาหาร 47.03%
- การบินและโลจิสติกส์ 15.42%
- อิเล็กทรอนิกส์อัจฉริยะ 9.90%
- ยานยนต์สมัยใหม่ 8.94%
- การเกษตรและเทคโนโลยีชีวภาพ 7.50%
- ดิจิทัล 6.06%
- การท่องเที่ยวกลุ่มรายได้ฯ 4.50%
- การแพทย์ครบวงจร 0.60%
- เชื้อเพลิงชีวภาพและเคมีชีวภาพ 0.06%

จำแนกตามระดับการศึกษา



ที่มา : ระบบบริการจัดหางานในประเทศผ่านระบบอิเล็กทรอนิกส์ (e-Service) กรมการจัดหางาน

3. การเดินทางไปทำงานในต่างประเทศ จำนวน 89 คน

- เพิ่มขึ้น 67.92% จากเดือนที่ผ่านมา
- เพิ่มขึ้น ประมาณ 2 เท่า จากช่วงเดียวกันปีก่อน

จำแนกตามประเภทการเดินทาง	จำนวน	ร้อยละ
- เดินทางด้วยตนเอง	27	30.34
- กรมการจัดหางานจัดส่ง	6	6.74
- นายจ้างพาลูกจ้างไปทำงาน	17	19.10
- นายจ้างส่งลูกจ้างไปฝึกงาน	0	0.00
- บริษัทจัดหางานจัดส่ง	1	1.12
- RE-ENTRY	38	42.70
รวม	89	100.00

ที่มา : กองบริหารแรงงานไทยไปต่างประเทศ

4. การทำงานของคนต่างด้าวคงเหลือ

จำนวน 509,029 คน

- เพิ่มขึ้น 0.68% จากเดือนที่ผ่านมา
- ลดลง 3.29% จากช่วงเดียวกันปีก่อน

จำแนกตามการอนุญาต ดังนี้

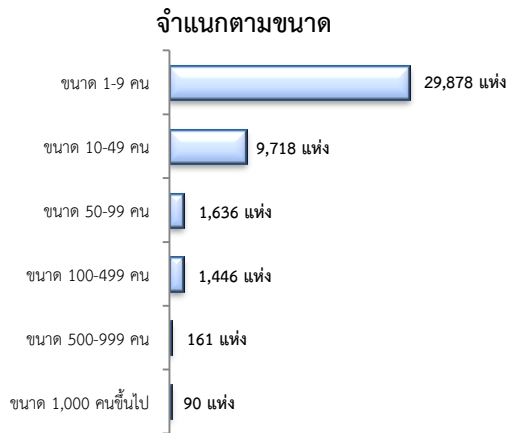
- ชั่วคราวทั่วไป 8,790 คน - พิสูจน์สัญชาติ 9,353 คน
- นำเข้า 156,771 คน
- มติกรม.วันที่ 20 ส.ค.62 224,454 คน
- BOI 753 คน - ชนกลุ่มน้อย 22,175 คน
- มติกรม.วันที่ 4 ส.ค. 63 35,014 คน
- มติกรม.วันที่ 29 ธ.ค.63 51,719 คน

ที่มา : สำนักงานจัดหางานจังหวัด

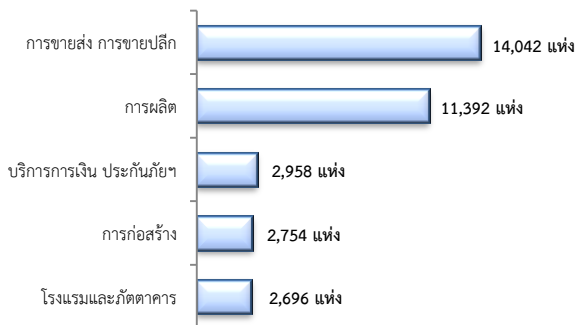
5. จำนวนสถานประกอบการและลูกจ้าง คงเหลือ

สถานประกอบการ 42,929 แห่ง

- เพิ่มขึ้น 0.26% จากเดือนที่ผ่านมา
- เพิ่มขึ้น 3.62% จากช่วงเดียวกันปีก่อน

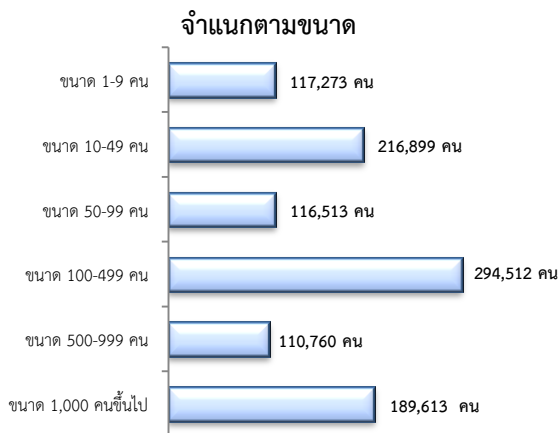


สถานประกอบการ
ตามประเภทอุตสาหกรรม 5 อันดับแรก



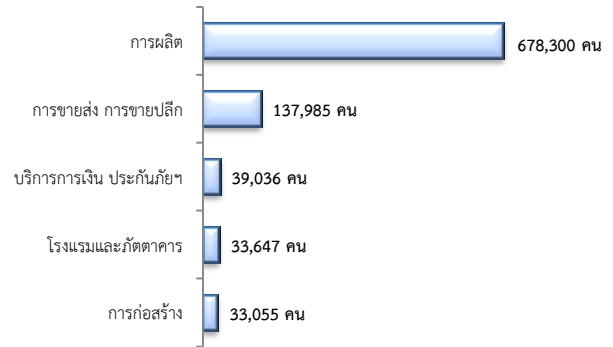
การจ้างงาน 1,045,570 คน

- เพิ่มขึ้น 0.02% จากเดือนที่ผ่านมา
- ลดลง 2.25% จากช่วงเดียวกันปีก่อน



การจ้างงาน

ตามประเภทอุตสาหกรรม 5 อันดับแรก



ที่มา : สำนักงานสวัสดิการและคุ้มครองแรงงานจังหวัด

6. สถานประกอบการในระบบประกันสังคมคงเหลือ

สถานประกอบการ 41,158 แห่ง

- ลดลง 0.06% จากเดือนที่ผ่านมา
- เพิ่มขึ้น 0.13% จากช่วงเดียวกันปีก่อน

ผู้ประกันตน 1,507,478 คน

- เพิ่มขึ้น 0.08% จากเดือนที่ผ่านมา
- เพิ่มขึ้น 0.77% จากช่วงเดียวกันปีก่อน

มาตรา	พ.ค.	มิ.ย.	มิ.ย.	จาก	จาก
	64	63	64	เดือนก่อน	ปีก่อน
ม.33(คน)	1,056,417	1,074,536	1,056,993	0.05	-1.63
ม.39(คน)	151,511	141,067	151,254	-0.17	7.22
ม.40(คน)	298,298	280,282	299,231	0.31	6.76

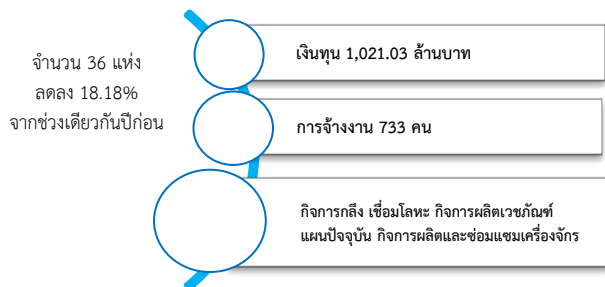
ที่มา : กองวิจัยและพัฒนา สำนักงานประกันสังคม (www.sso.go.th)

จำนวนแรงงานต่างด้าวในระบบประกันสังคมคงเหลือ

- สถานประกอบการ จำนวน 11,785 แห่ง
- ผู้ประกันตน จำนวน 270,238 คน

ที่มา : สำนักงานประกันสังคมจังหวัด

7. โรงงานอุตสาหกรรมที่ได้รับอนุญาตให้ประกอบกิจการใหม่



ที่มา : กรมโรงงานอุตสาหกรรม