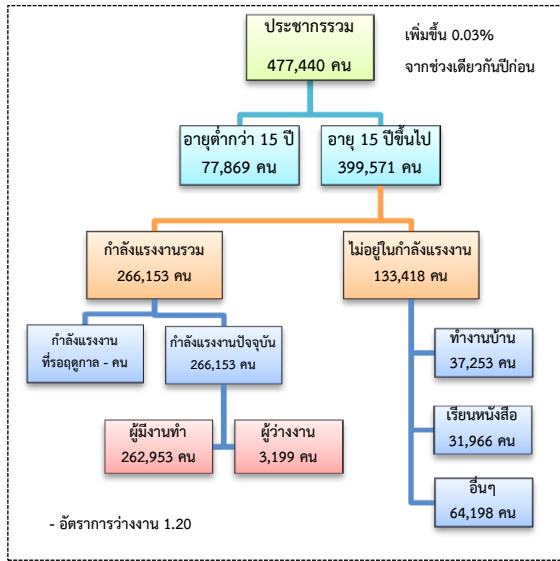


# สถานการณ์ตลาดแรงงาน

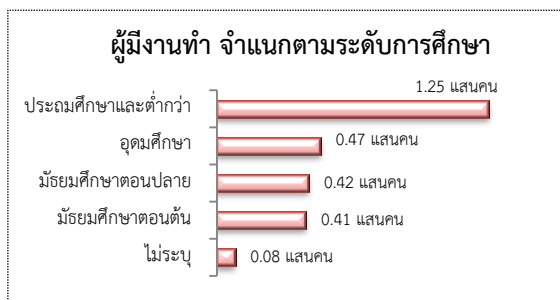
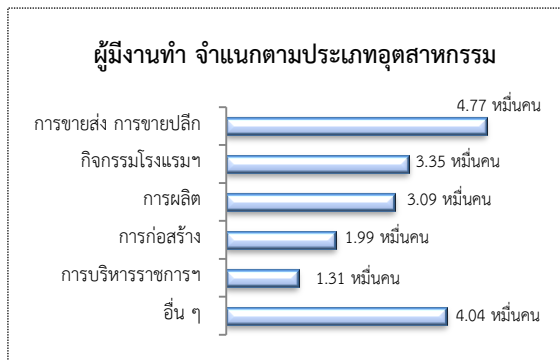
## จังหวัดเพชรบุรีเดือน ม.ค. 2561

### 1. ประชากรในจังหวัดเพชรบุรี ไตรมาส 4/2560



ผู้มีงานทำ 2.63 แสนคน ลดลง 6.02% จากปี 2559

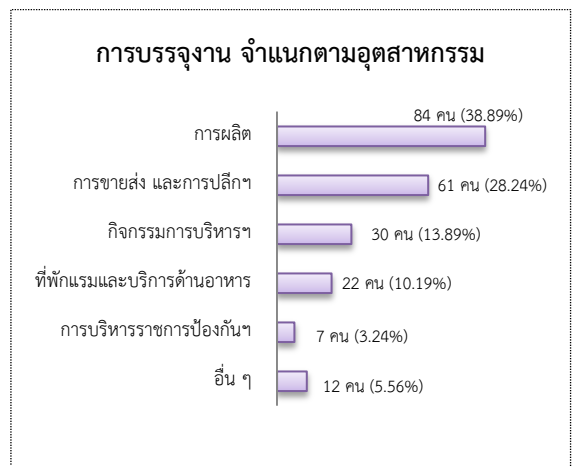
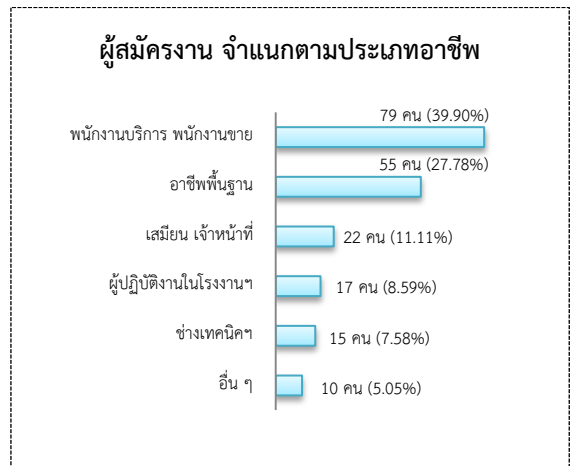
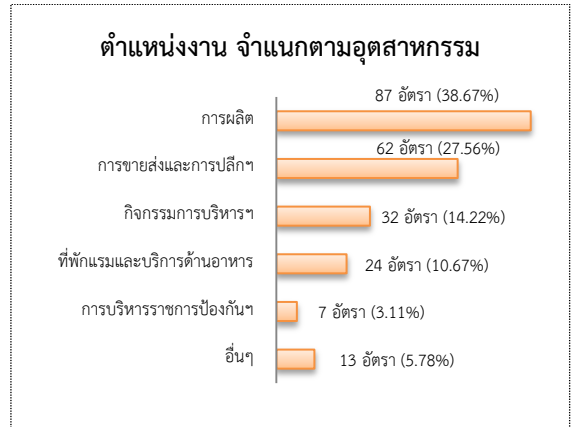
- ในภาคเกษตร 7.75 หมื่นคน (29.47%)
- นอกภาคเกษตร 1.85 แสนคน (70.53%)



2. โรงงานอุตสาหกรรมที่ได้รับอนุญาตให้ประกอบกิจการใหม่ เดือน ม.ค. 2561 มีจำนวน 1 แห่ง เพิ่มขึ้น 100.00% จากช่วงเดียวกันปีก่อน เงินทุน 27.80 ล้านบาท การจ้างงาน 12 คน กิจการล้าง บด ย่อยพลาสติก และทำเม็ดพลาสติกเกรดบี

### 3. การให้บริการของสำนักงานจัดหางาน

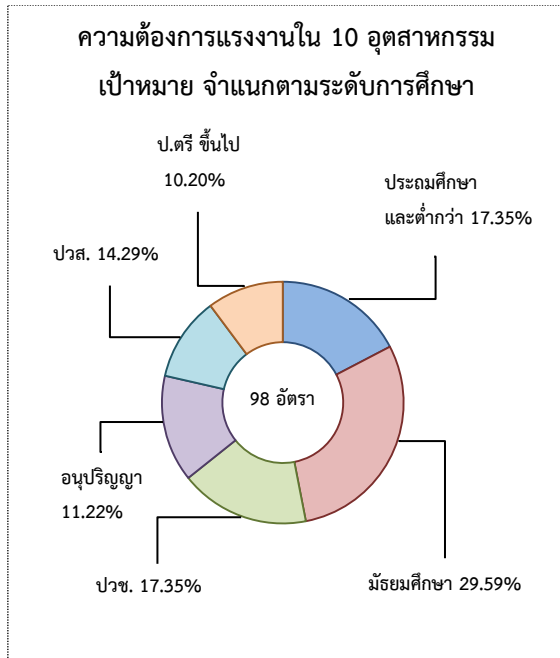
- ตำแหน่งงาน 225 อัตรา เพิ่มขึ้น 38.04% จากช่วงเดียวกันปีก่อน
- ผู้สมัครงาน 198 คน เพิ่มขึ้นประมาณ 3 เท่า จากช่วงเดียวกันปีก่อน
- การบรรจุงาน 216 คน เพิ่มขึ้น 41.18% จากช่วงเดียวกันปีก่อน



#### 4. ความต้องการแรงงานใน 10 อุตสาหกรรมเป้าหมาย

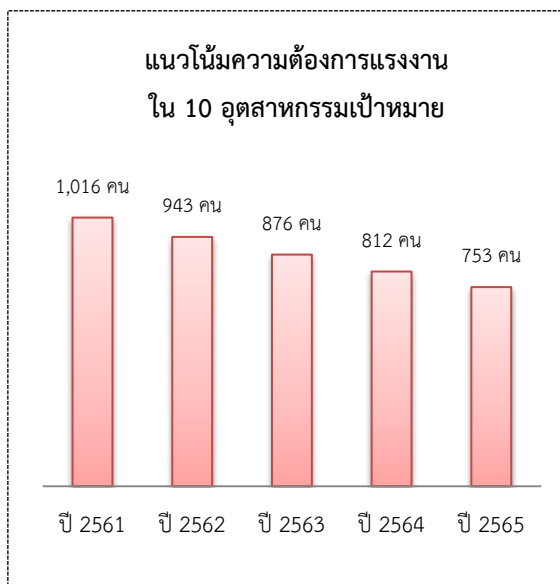
เดือน ม.ค. 2561 มีจำนวน 98 อัตรา

- อิเล็กทรอนิกส์อัจฉริยะ 54.08%
- การท่องเที่ยว 25.51%
- การแปรรูปอาหาร 13.27%
- แพทย์ครบวงจร 7.14%

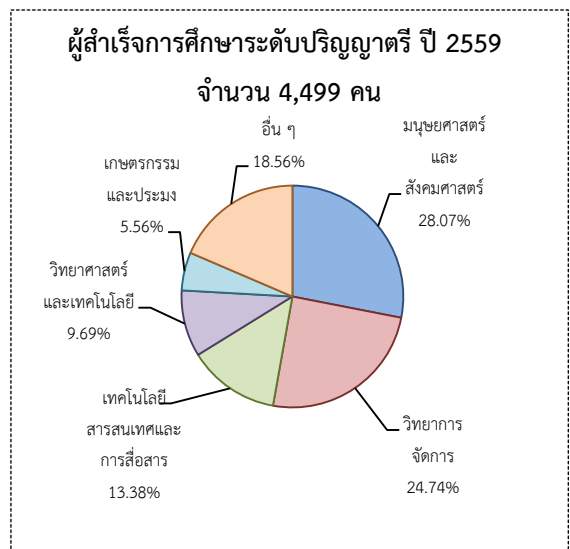
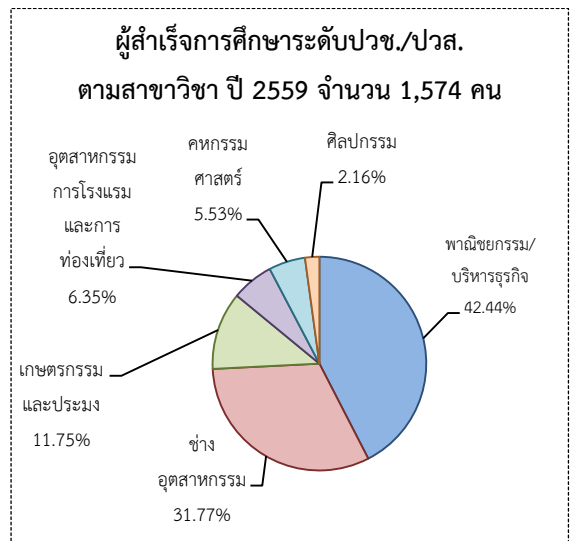
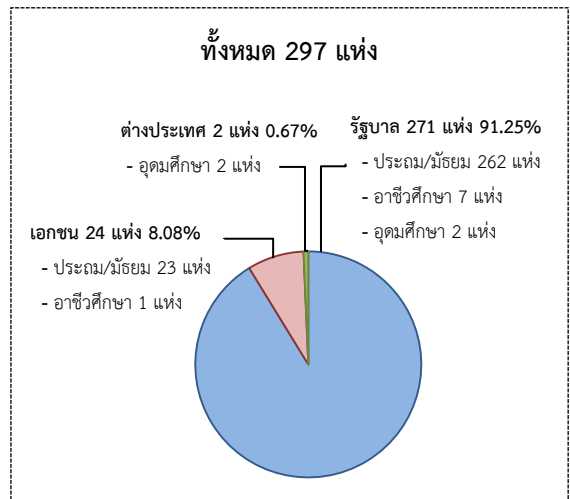


#### 5. แนวโน้มความต้องการแรงงานใน 10 อุตสาหกรรมเป้าหมาย

ปี 2561 มีความต้องการแรงงาน 1,016 คน และมีแนวโน้มลดลงอย่างต่อเนื่อง โดยปี 2565 ลดลงจากปี 2561 ร้อยละ 25.89



#### 6. สถาบันการศึกษา

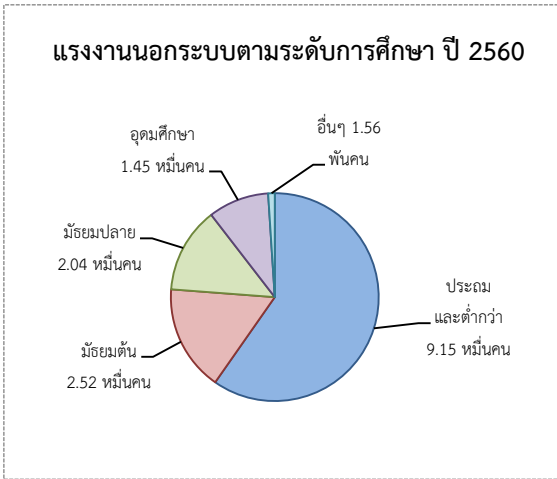
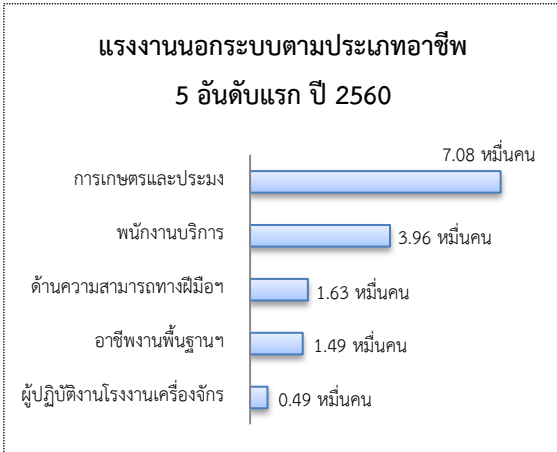


ผู้สำเร็จการศึกษา จบสาขาที่สอดคล้องกับ 10 อุตสาหกรรมเป้าหมาย จำนวน 2,160 คน

- ระดับ ปวช./ปวส. 872 คน (40.37%)
- ระดับปริญญาตรีขึ้นไป 1,288 คน (59.63%)

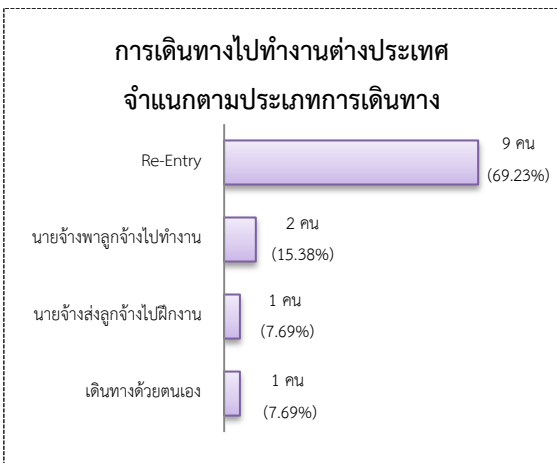
## 7. แรงงานนอกระบบ มีจำนวน 1.53 แสนคน

- ชาย 8.34 หมื่นคน (54.44%)
- หญิง 6.98 หมื่นคน (45.56%)



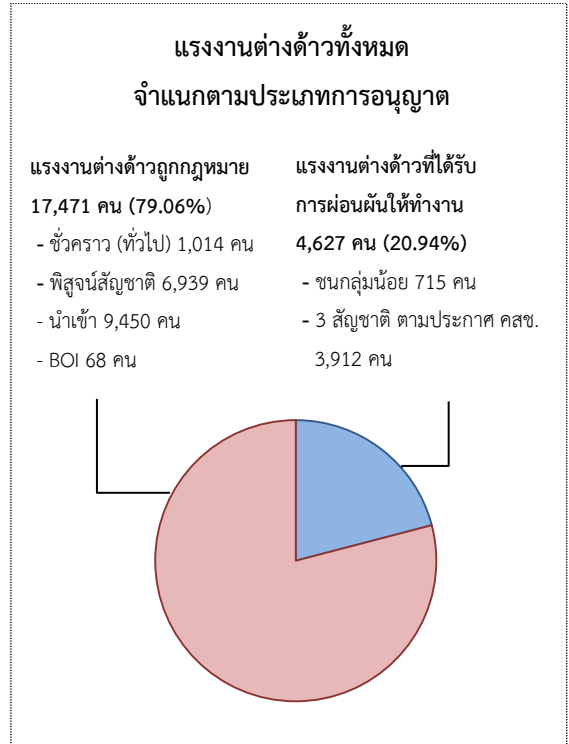
## 8. การเดินทางไปทำงานในต่างประเทศ

จากข้อมูลสำนักบริหารแรงงานไทยไปต่างประเทศ เดือน ม.ค. 2561 มีจำนวน 13 คน เพิ่มขึ้น 18.18% จากช่วงเดียวกันปี



## 9. การทำงานของคนต่างด้าว

แรงงานต่างด้าว ประมาณ 2.21 หมื่นคน ลดลง 16.71% จากช่วงเดียวกันปีก่อน



## 10. สถานประกอบการในระบบประกันสังคม

- สถานประกอบการ จำนวน 2,236 แห่ง เพิ่มขึ้น 0.22% จากช่วงเดียวกันปีก่อน
- ผู้ประกันตนประมาณ 7.68 หมื่นคน เพิ่มขึ้น 11.25% จากช่วงเดียวกันปีก่อน

