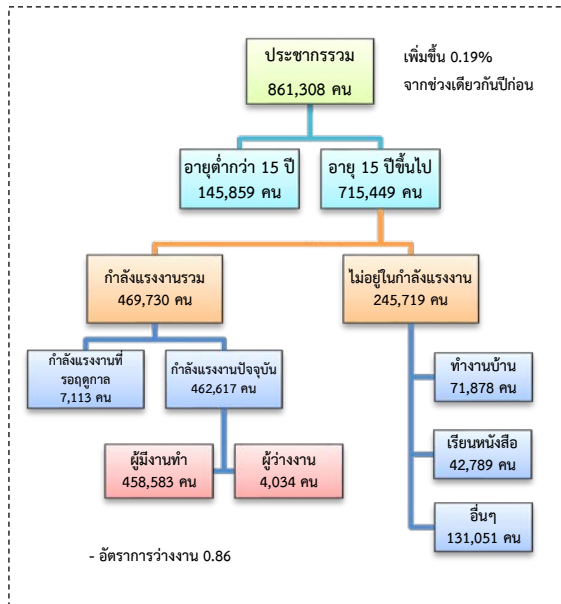


สถานการณ์ตลาดแรงงาน

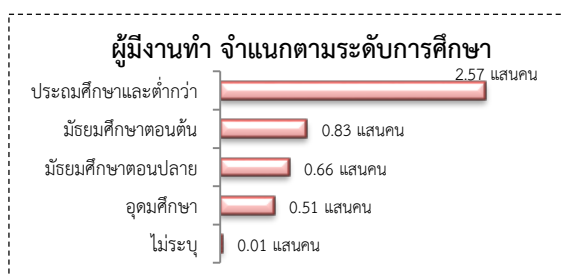
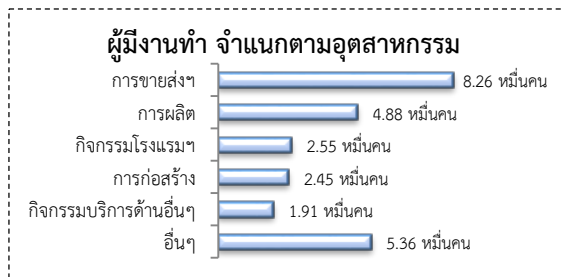
จังหวัดสุพรรณบุรี เดือน ก.พ. 2561

1. ประชากรในจังหวัดสุพรรณบุรี ไตรมาส 4/2560

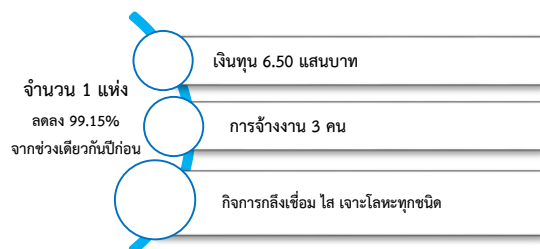


ผู้มีงานทำ 4.59 แสนคน ลดลง 0.03% จากปี 2559

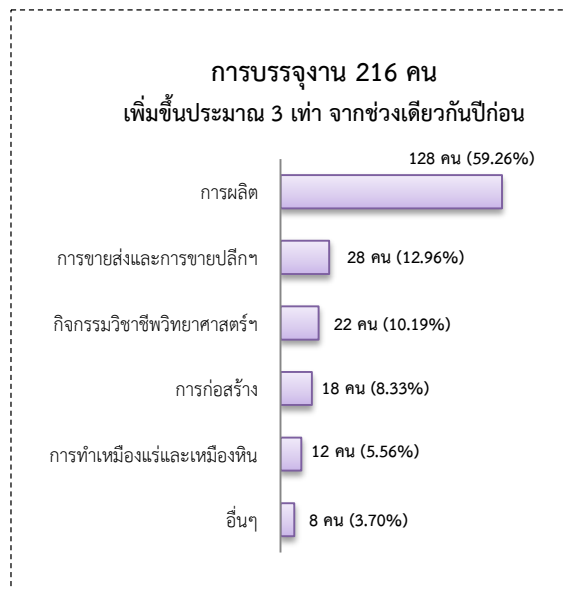
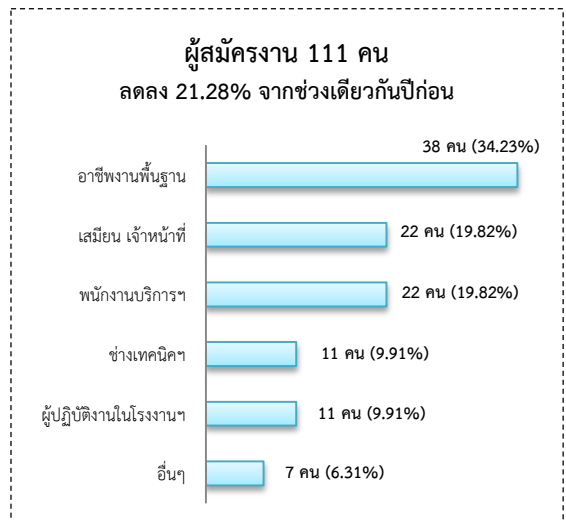
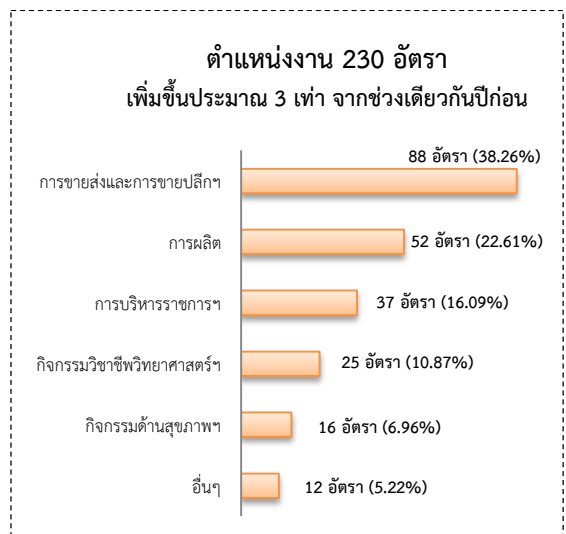
- ในภาคเกษตร 2.04 แสนคน (44.58%)
- นอกภาคเกษตร 2.54 แสนคน (55.42%)



2. โรงงานอุตสาหกรรมที่ได้รับอนุญาตให้ประกอบกิจการใหม่เดือน ก.พ. 2561



3. การให้บริการของสำนักงานจัดหางาน

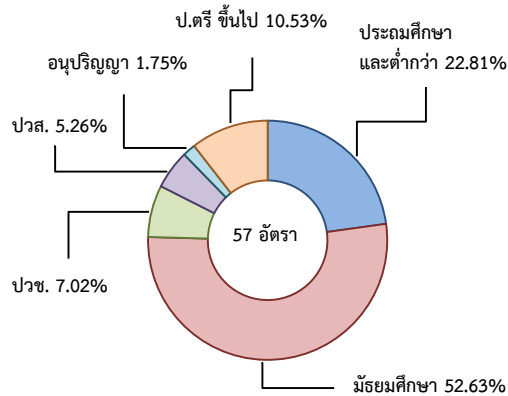


4. ความต้องการแรงงานใน 10 อุตสาหกรรม

เป้าหมาย เดือน ก.พ. 2561 มีจำนวน 57 อัตรา

- การแปรรูปอาหาร 57.89%
- การแพทย์ครบวงจร 28.07%
- การท่องเที่ยวฯ 7.02%
- ยานยนต์สมัยใหม่ 3.51%
- ดิจิทัล 3.51%

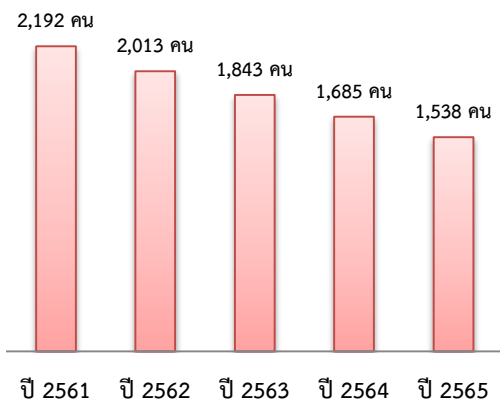
ความต้องการแรงงานใน 10 อุตสาหกรรม เป้าหมาย จำแนกตามระดับการศึกษา



5. แนวโน้มความต้องการแรงงานใน 10 อุตสาหกรรมเป้าหมาย

ปี 2561 มีความต้องการแรงงาน 2,192 คน และมีแนวโน้มลดลงอย่างต่อเนื่อง โดยปี 2565 ลดลงจากปี 2561 ร้อยละ 29.84

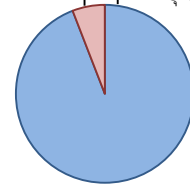
แนวโน้มความต้องการแรงงาน ใน 10 อุตสาหกรรมเป้าหมาย



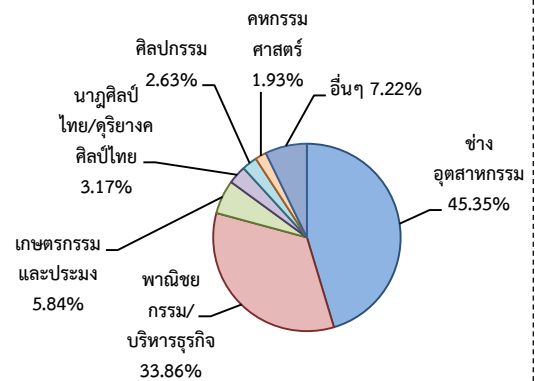
6. สถาบันการศึกษา

ทั้งหมด 493 แห่ง

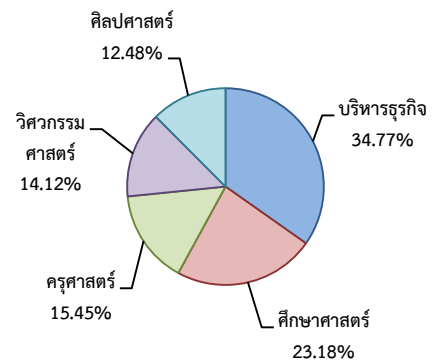
- เอกชน 29 แห่ง 5.88%
 - ประถม/มัธยม 28 แห่ง
 - อาชีวศึกษา 1 แห่ง
- รัฐบาล 464 แห่ง 94.12%
 - ประถม/มัธยม 451 แห่ง
 - อาชีวศึกษา 8 แห่ง
 - อุดมศึกษา 5 แห่ง



ผู้สำเร็จการศึกษาระดับปวช./ปวส. ตามสาขาวิชา ปี 2559 จำนวน 2,741 คน



ผู้สำเร็จการศึกษาระดับปริญญาตรี ปี 2559 จำนวน 674 คน

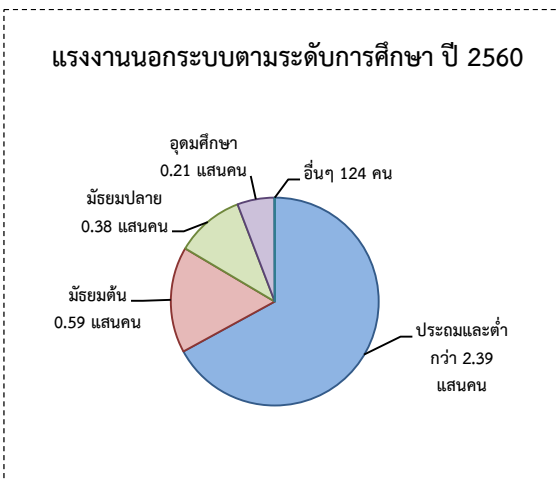


ผู้สำเร็จการศึกษา จบสาขาที่สอดคล้องกับ 10 อุตสาหกรรมเป้าหมาย จำนวน 1,678 คน

- ระดับ ปวช./ปวส. 1,504 คน (89.63%)
- ระดับปริญญาตรีขึ้นไป 174 คน (10.37%)

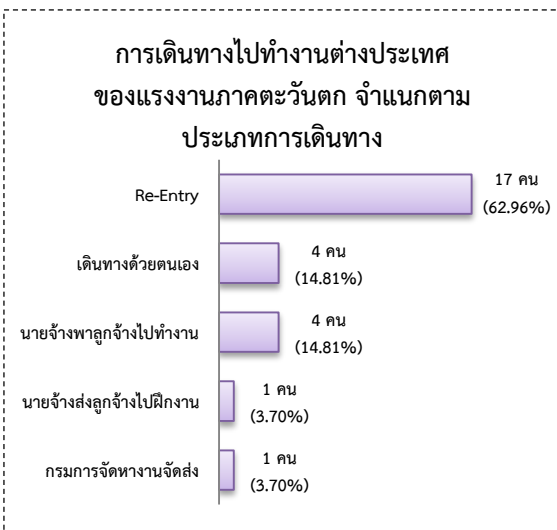
7. แรงงานนอกระบบมีจำนวน 3.56 แสนคน

- ชาย 2.01 แสนคน (56.37%)
- หญิง 1.55 แสนคน (43.63%)



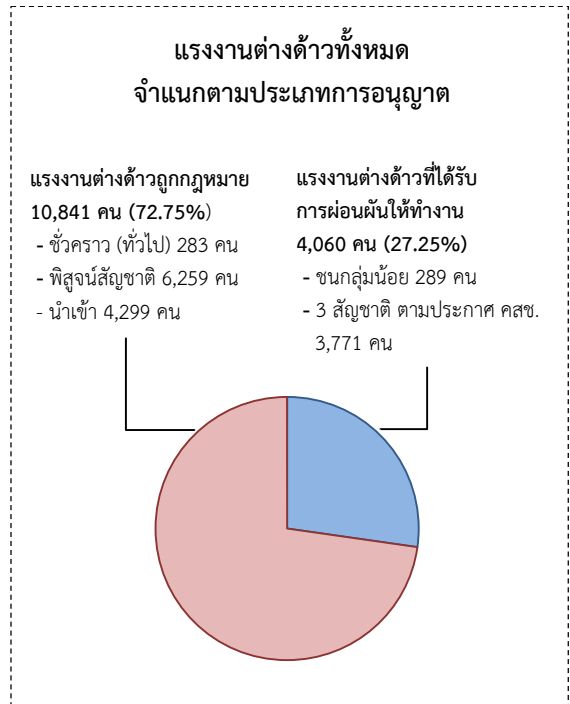
8. การเดินทางไปทำงานในต่างประเทศ

จากข้อมูลสำนักบริหารแรงงานไทยไปต่างประเทศ เดือน ก.พ. 2561 มีจำนวน 27 คน ลดลง 15.63% จากช่วงเดียวกันปีก่อน



9. การทำงานของคนต่างด้าว

แรงงานต่างด้าว ประมาณ 1.49 หมื่นคน เพิ่มขึ้น 38.40% จากช่วงเดียวกันปีก่อน



10. สถานประกอบการในระบบประกันสังคม

