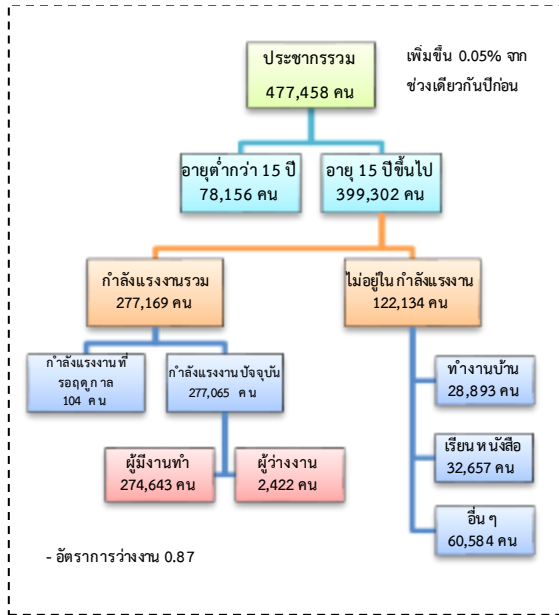


สถานการณ์ตลาดแรงงาน

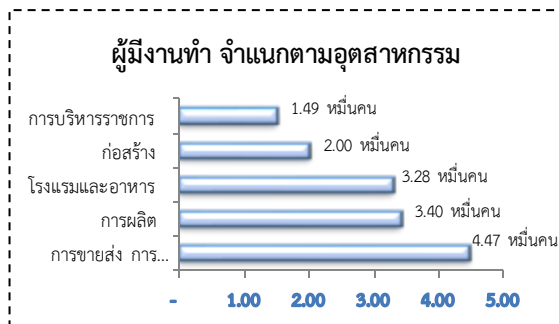
จังหวัดเพชรบุรีเดือน พ.ย. 2560

1. ประชากรในจังหวัดเพชรบุรี ไตรมาส 3/2560



ผู้มีงานทำ 2.75 แสนคน ลดลง 4.87% จากปี 2559

- ในภาคเกษตร 8.23 หมื่นคน (29.98%)
- นอกภาคเกษตร 1.92 แสนคน (70.02%)

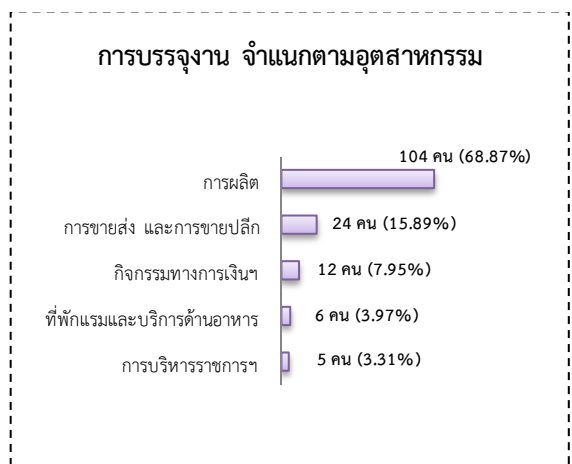
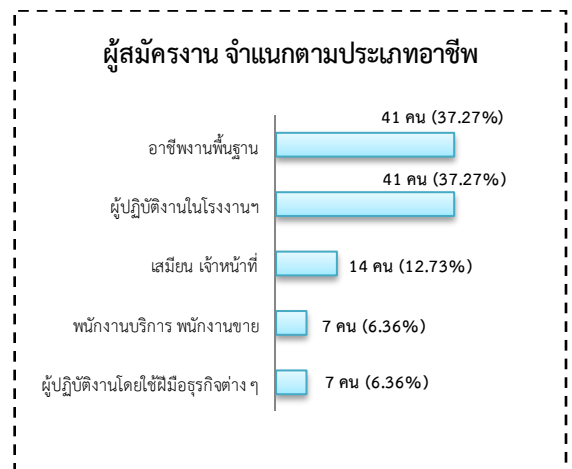
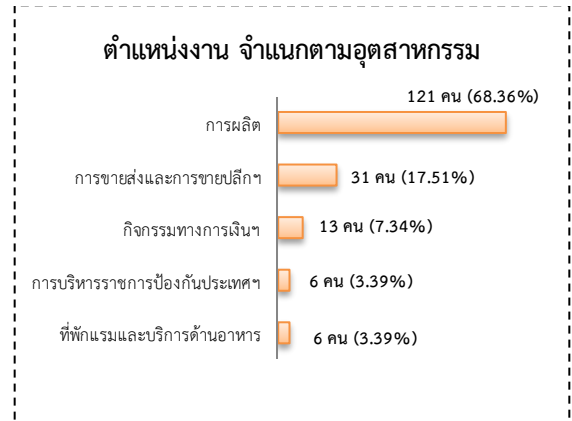


2. จำนวนโรงงานที่ขอเปิดกิจการใหม่เดือน

พ.ย.2560 มีจำนวน 1 แห่ง เพิ่มขึ้น 100.00% จากช่วงเดียวกันปีก่อน เงินทุน 12 ล้านบาท การจ้างงาน 10 คน กิจการผลิตและจำหน่ายคอนกรีตผสมเสร็จ

3. การให้บริการของสำนักงานจัดหางาน

- ตำแหน่งงาน 177 อัตรา เพิ่มขึ้น 12.03% จากช่วงเดียวกันปีก่อน
- ผู้สมัครงาน 110 คน เพิ่มขึ้น 17.02% จากช่วงเดียวกันปีก่อน
- การบรรจุงาน 151 คน เพิ่มขึ้น 7.86% จากช่วงเดียวกันปีก่อน

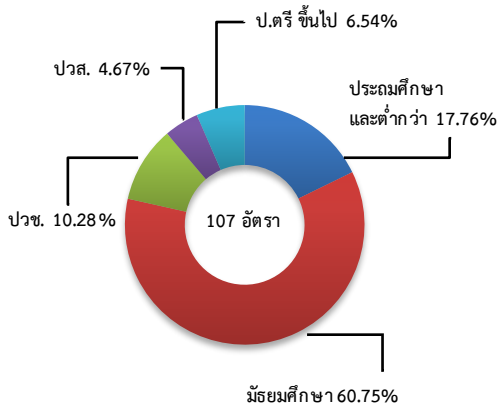


4. ความต้องการแรงงานใน 10 อุตสาหกรรม

เป้าหมาย เดือน พ.ย. 2560 มีจำนวน 107 อัตรา

- การท่องเที่ยว 54.21%
- การแปรรูปอาหาร 35.51%
- อิเล็กทรอนิกส์อัจฉริยะ 5.61%
- การเกษตรและเทคโนโลยีชีวภาพ 2.80%
- ดิจิทัล 0.93%
- การแพทย์ครบวงจร 0.93%

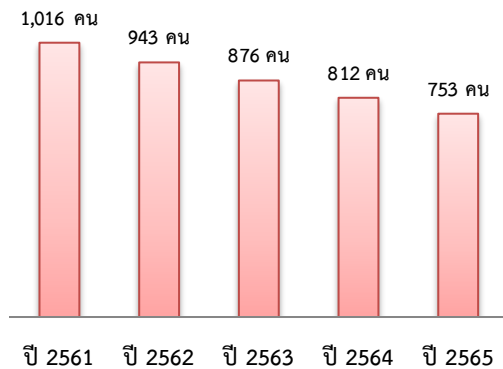
ความต้องการแรงงานใน 10 อุตสาหกรรม เป้าหมาย จำแนกตามระดับการศึกษา



5. แนวโน้มความต้องการแรงงานใน 10 อุตสาหกรรมเป้าหมาย

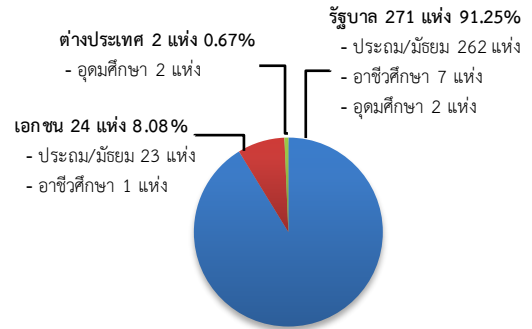
ปี 2561 มีความต้องการแรงงาน 1,016 คน และมีแนวโน้มลดลงอย่างต่อเนื่อง โดยปี 2565 ลดลงจากปี 2561 ร้อยละ 25.89

แนวโน้มความต้องการแรงงาน ใน 10 อุตสาหกรรมเป้าหมาย

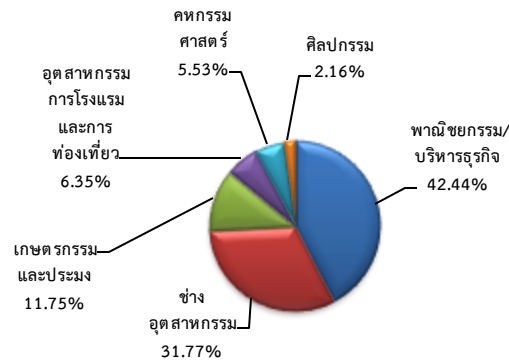


6. สถาบันการศึกษา

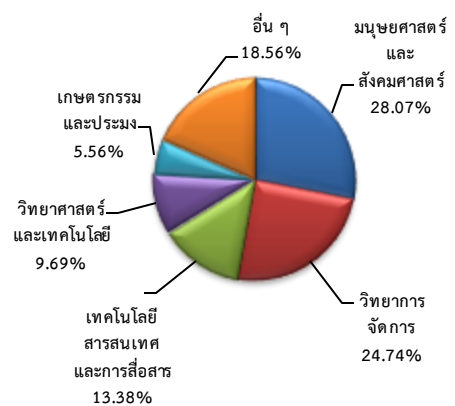
ทั้งหมด 297 แห่ง



ผู้สำเร็จการศึกษาระดับปวช./ปวส. ตามสาขาวิชา ปี 2559 จำนวน 1,574 คน



ผู้สำเร็จการศึกษาระดับปริญญาตรี ปี 2559 จำนวน 4,499 คน

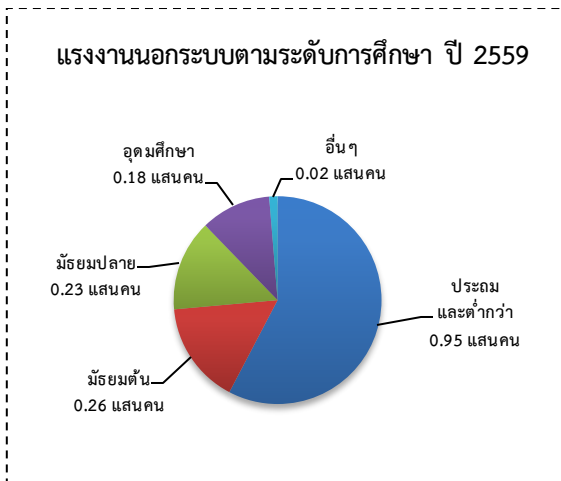
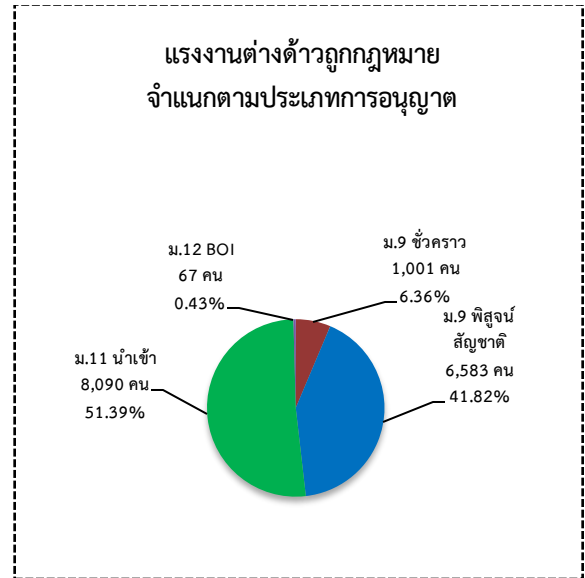
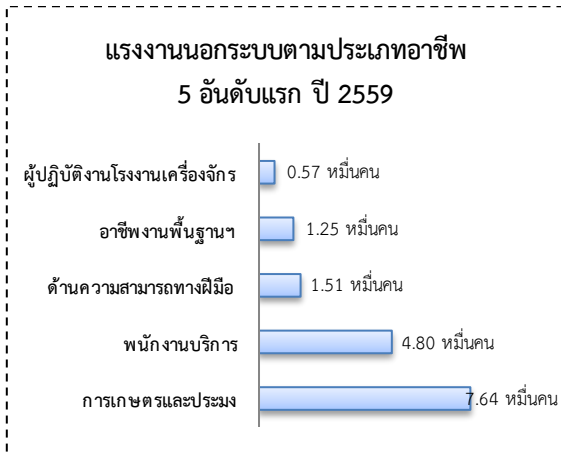


ผู้สำเร็จการศึกษา จบสาขาที่สอดคล้องกับ 10 อุตสาหกรรมเป้าหมาย จำนวน 2,160 คน

- ระดับ ปวช./ปวส. 872 คน (40.37%)
- ระดับปริญญาตรีขึ้นไป 1,288 คน (59.63%)

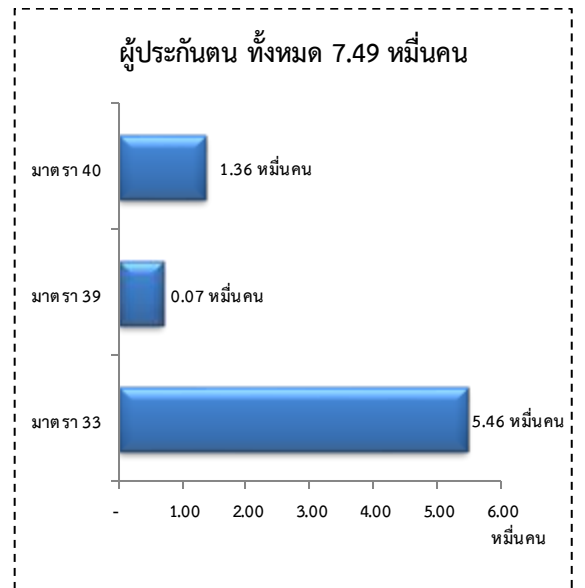
7. แรงงานนอกระบบ มีจำนวน 1.64 แสนคน

- ชาย 8.69 หมื่นคน (52.87%)
- หญิง 7.75 หมื่นคน (47.13%)



10. สถานประกอบการในระบบประกันสังคม

- สถานประกอบการ จำนวน 2,217 แห่ง ลดลง 0.49% จากช่วงเดียวกันปีก่อน
- ผู้ประกันตนประมาณ 7.49 หมื่นคน เพิ่มขึ้น 9.98% จากช่วงเดียวกันปีก่อน



8. การเดินทางไปทำงานในต่างประเทศ

จากข้อมูลสำนักบริหารแรงงานไทยไปต่างประเทศ เดือน พ.ย. 2560 มีจำนวน 9 คน ลดลง 43.75% จากช่วงเดียวกันปีก่อน โดยเดินทางด้วยวิธี Re-Entry มีจำนวน 9 คน

9. การทำงานของคนต่างด้าว

- แรงงานต่างด้าว ประมาณ 2.16 หมื่นคน ลดลง 18.10% จากช่วงเดียวกันปีก่อน
- แรงงานต่างด้าวถูกกฎหมาย จำนวน 1.57 หมื่นคน (72.87%)
 - แรงงานต่างด้าวที่ได้รับการผ่อนผันให้ทำงาน จำนวน 5.86 พันคน (27.13%)