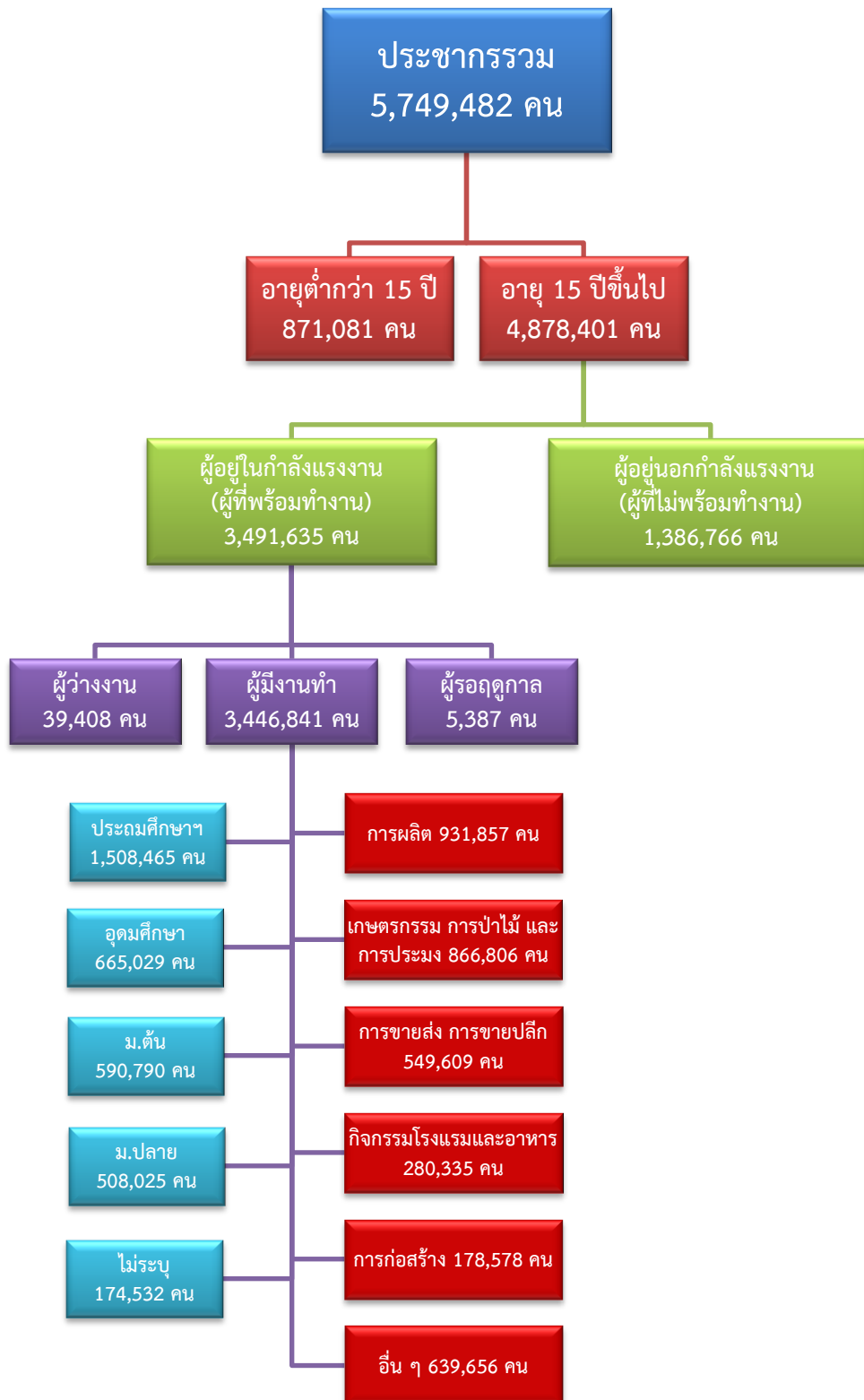


ข้อมูลสถานการณ์ด้านแรงงาน ภาคตะวันตก เดือนกรกฎาคม 2564

1. ข้อมูลการทำงานของประชากร ไตรมาส 1/2564



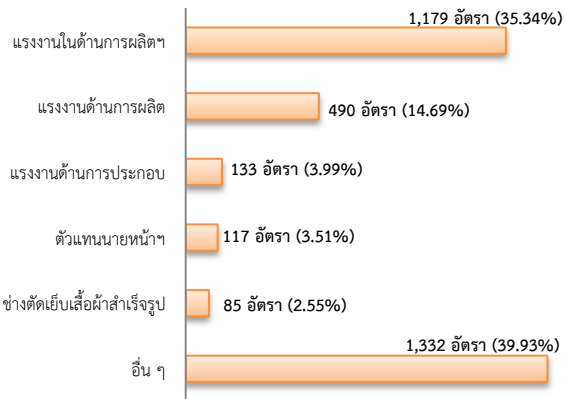
ที่มา : สำนักงานสถิติแห่งชาติ

2. การให้บริการจัดหางานของรัฐ

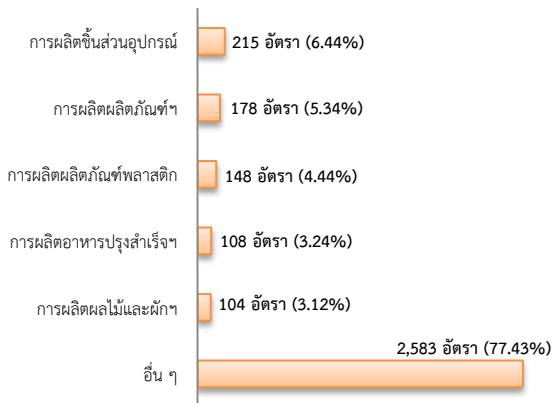
ตำแหน่งงาน 3,336 อัตรา

- ลดลง 9.72% จากเดือนที่ผ่านมา
- ลดลง 8.75% จากช่วงเดียวกันปีก่อน

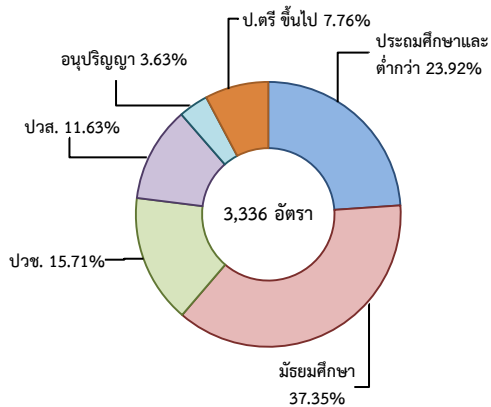
จำแนกตามประเภทอาชีพ 5 อันดับแรก



จำแนกตามประเภทอุตสาหกรรม 5 อันดับแรก



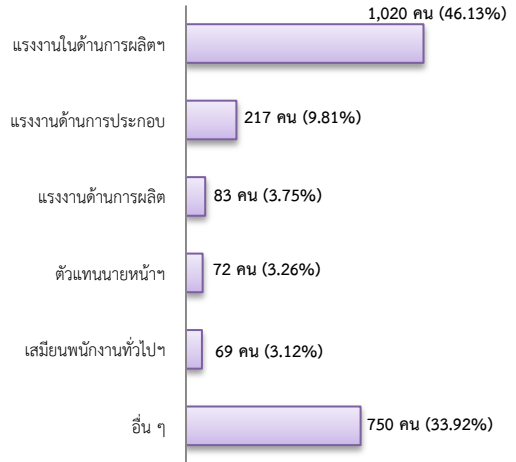
จำแนกตามระดับการศึกษา



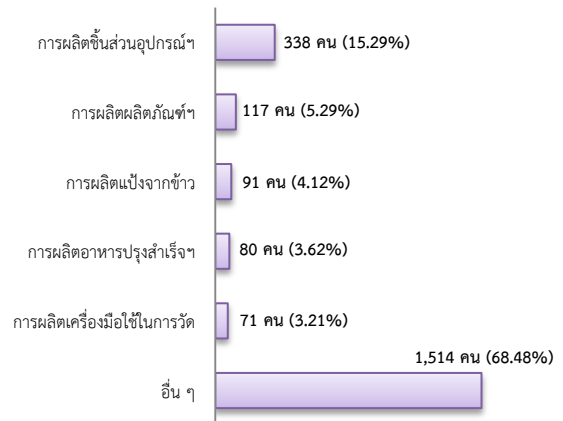
การบรรจุงาน 2,211 คน

- ลดลง 3.74% จากเดือนที่ผ่านมา
- ลดลง 23.92% จากช่วงเดียวกันปีก่อน

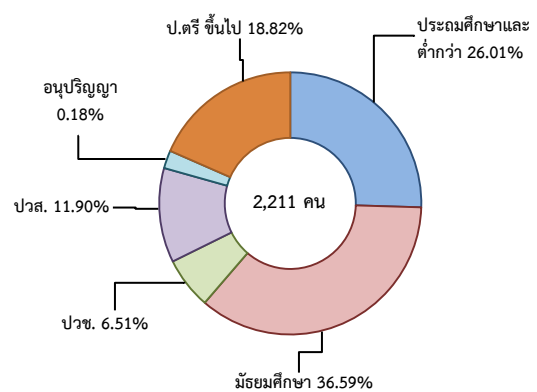
จำแนกตามประเภทอาชีพ 5 อันดับแรก



จำแนกตามประเภทอุตสาหกรรม 5 อันดับแรก



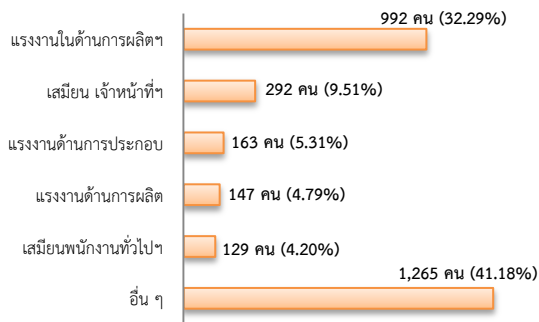
จำแนกตามระดับการศึกษา



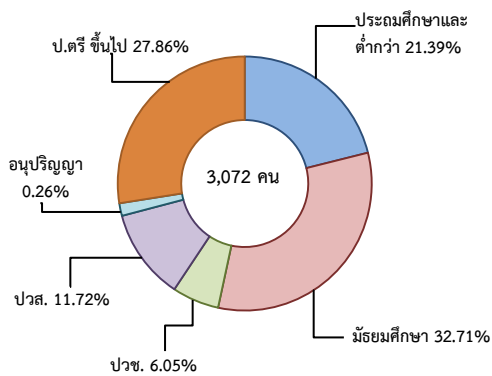
ผู้สมัครงาน (รวมทุกการให้บริการ) 3,072 คน

- ลดลง 19.81% จากเดือนที่ผ่านมา
- ลดลง 9.75% จากช่วงเดียวกันปีก่อน

จำแนกตามประเภทอาชีพ 5 อันดับแรก



จำแนกตามระดับการศึกษา



ความต้องการแรงงานใน 10 อุตสาหกรรมเป้าหมาย

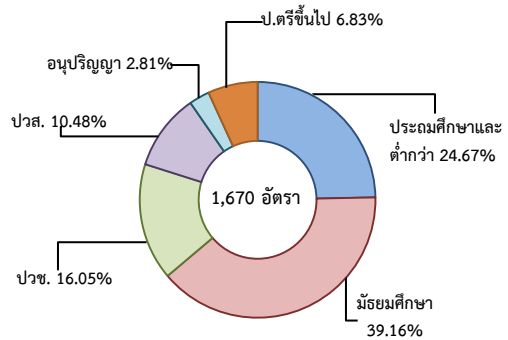
มีจำนวน 1,670 อัตรา

- เพิ่มขึ้น 0.18% จากเดือนที่ผ่านมา
- เพิ่มขึ้น 29.46% จากช่วงเดียวกันปีก่อน

อุตสาหกรรมเป้าหมาย ที่มีความต้องการ

- การแปรรูปอาหาร 59.28%
- อิเล็กทรอนิกส์อัจฉริยะ 21.80%
- ยานยนต์สมัยใหม่ 6.11%
- ดิจิทัล 3.47%
- การท่องเที่ยวกลุ่มรายได้ดี 2.87%
- การบินและโลจิสติกส์ 2.69%
- การเกษตรและเทคโนโลยีชีวภาพ 1.80%
- เชื้อเพลิงชีวภาพและเคมีชีวภาพ 1.50%
- การแพทย์ครบวงจร 0.42%
- หุ่นยนต์เพื่อการอุตสาหกรรม 0.06%

จำแนกตามระดับการศึกษา



ที่มา : ระบบบริการจัดหางานในประเทศผ่านระบบอิเล็กทรอนิกส์ (e-Service) กรมการจัดหางาน

3. การเดินทางไปทำงานในต่างประเทศ จำนวน 109 คน

- เพิ่มขึ้น 22.47% จากเดือนที่ผ่านมา
- เพิ่มขึ้น ประมาณ 8 เท่า จากช่วงเดียวกันปีก่อน

จำแนกตามประเภทการเดินทาง	จำนวน	ร้อยละ
- เดินทางด้วยตนเอง	37	33.94
- กรมการจัดหางานจัดส่ง	5	4.59
- นายจ้างพาลูกจ้างไปทำงาน	30	27.52
- นายจ้างส่งลูกจ้างไปฝึกงาน	1	0.92
- บริษัทจัดหางานจัดส่ง	4	3.67
- RE-ENTRY	32	29.36
รวม	109	100.00

ที่มา : กองบริหารแรงงานไทยไปต่างประเทศ

4. การทำงานของคนต่างด้าวคงเหลือ

จำนวน 508,318 คน

- ลดลง 0.14% จากเดือนที่ผ่านมา
- เพิ่มขึ้น 0.80% จากช่วงเดียวกันปีก่อน

จำแนกตามการอนุญาต ดังนี้

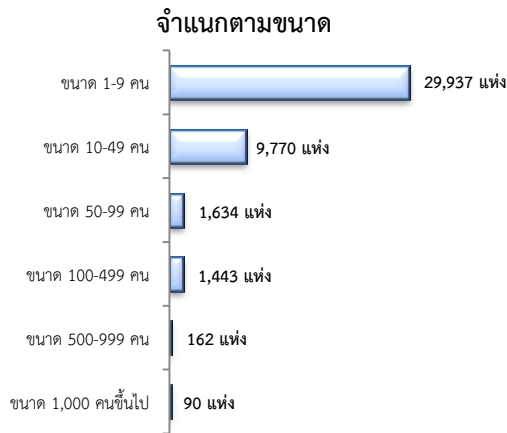
- ชั่วคราวทั่วไป 8,885 คน - พิสูจน์สัญชาติ 9,087 คน
- นำเข้า 155,717 คน
- BOI 768 คน - ชนกลุ่มน้อย 22,329 คน
- มติครม.วันที่ 20 ส.ค.62 224,632 คน
- มติครม.วันที่ 4 ส.ค. 63 34,783 คน
- มติครม.วันที่ 29 ธ.ค.63 52,117 คน

ที่มา : สำนักงานจัดหางานจังหวัด

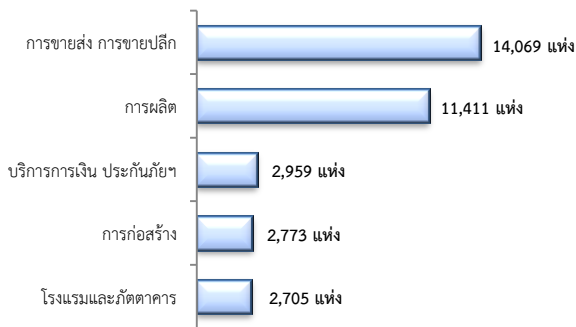
5. จำนวนสถานประกอบการและลูกจ้าง คงเหลือ

สถานประกอบการ 43,036 แห่ง

- เพิ่มขึ้น 0.25% จากเดือนที่ผ่านมา
- เพิ่มขึ้น 3.43% จากช่วงเดียวกันปีก่อน

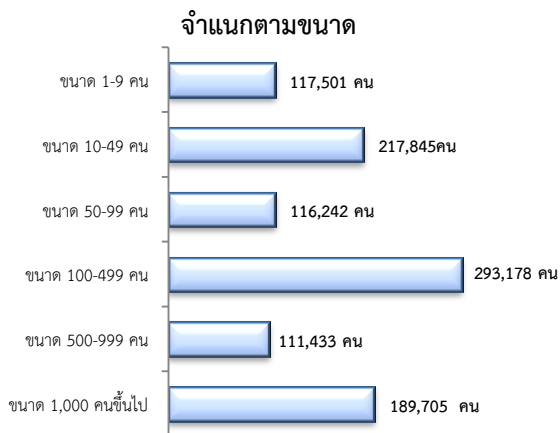


สถานประกอบการ
ตามประเภทอุตสาหกรรม 5 อันดับแรก



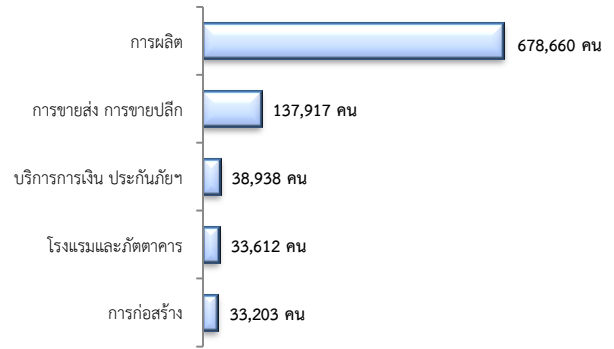
การจ้างงาน 1,045,904 คน

- เพิ่มขึ้น 0.03% จากเดือนที่ผ่านมา
- ลดลง 2.36% จากช่วงเดียวกันปีก่อน



การจ้างงาน

ตามประเภทอุตสาหกรรม 5 อันดับแรก



ที่มา : สำนักงานสถิติการและคุ้มครองแรงงานจังหวัด

6. สถานประกอบการในระบบประกันสังคมคงเหลือ

สถานประกอบการ 41,279 แห่ง

- เพิ่มขึ้น 0.29% จากเดือนที่ผ่านมา
- เพิ่มขึ้น 0.25% จากช่วงเดียวกันปีก่อน

ผู้ประกันตน 1,733,313 คน

- เพิ่มขึ้น 14.98% จากเดือนที่ผ่านมา
- เพิ่มขึ้น 16.50% จากช่วงเดียวกันปีก่อน

มาตรา	มิ.ย.	ก.ค.	ก.ค.	จาก	จาก
	64	63	64	เดือนก่อน	ปีก่อน
ม.33(คน)	1,056,993	1,063,435	1,055,305	-0.16	-0.76
ม.39(คน)	151,254	141,867	153,060	1.19	7.89
ม.40(คน)	299,231	282,522	524,948	75.43	85.81

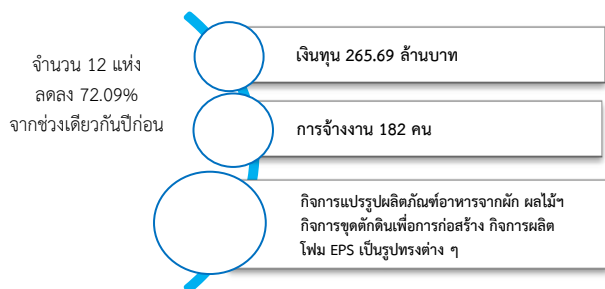
ที่มา : กองวิจัยและพัฒนา สำนักงานประกันสังคม (www.sso.go.th)

จำนวนแรงงานต่างด้าวในระบบประกันสังคมคงเหลือ

- สถานประกอบการ จำนวน 11,807 แห่ง
- ผู้ประกันตน จำนวน 270,110 คน

ที่มา : สำนักงานประกันสังคมจังหวัด

7. โรงงานอุตสาหกรรมที่ได้รับอนุญาตให้ประกอบกิจการใหม่



ที่มา : กรมโรงงานอุตสาหกรรม