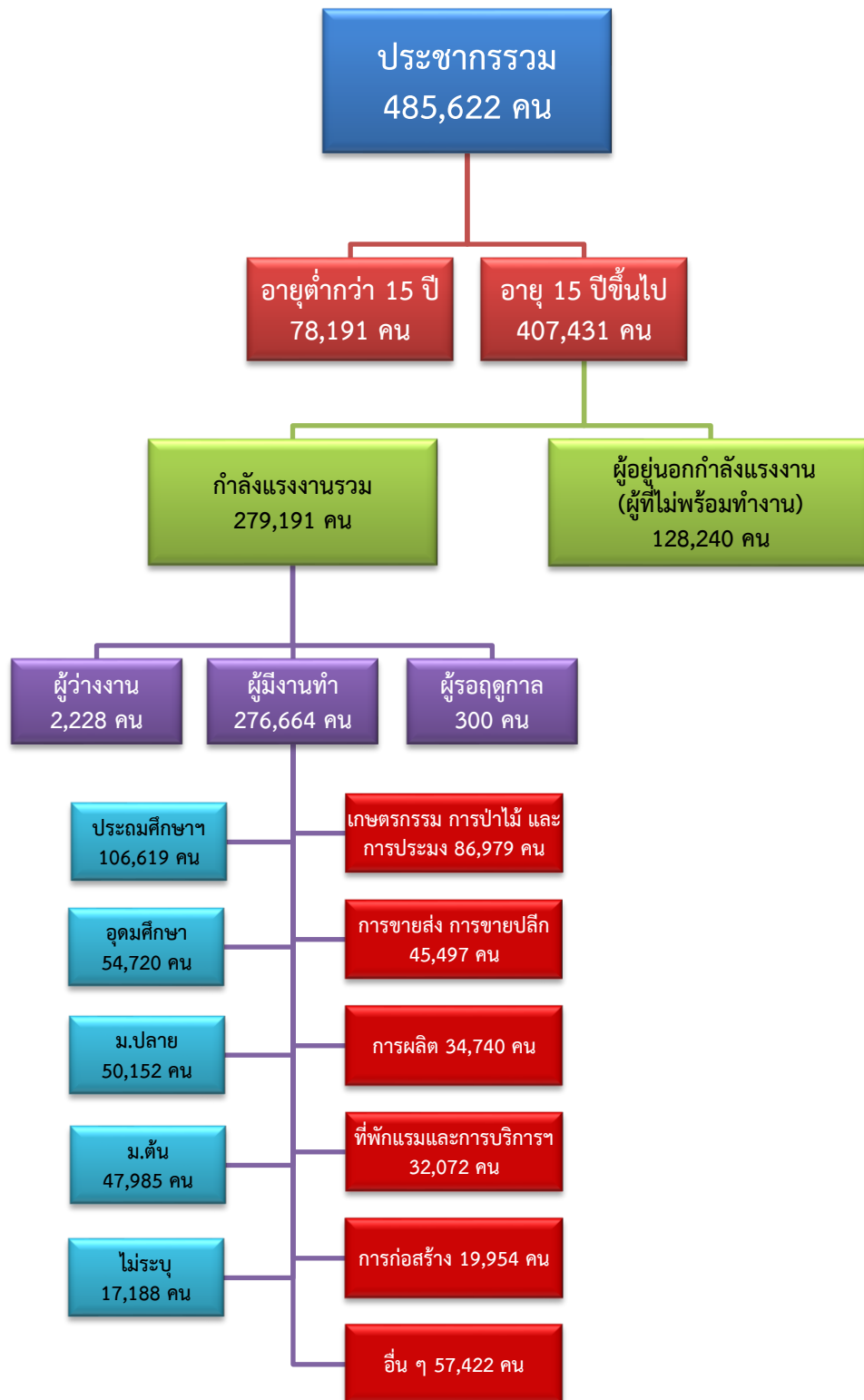


ข้อมูลสถานการณ์ด้านแรงงาน จังหวัดประจวบคีรีขันธ์ เดือนตุลาคม 2567

1. ข้อมูลการทำงานของประชากร ไตรมาส 3/2567



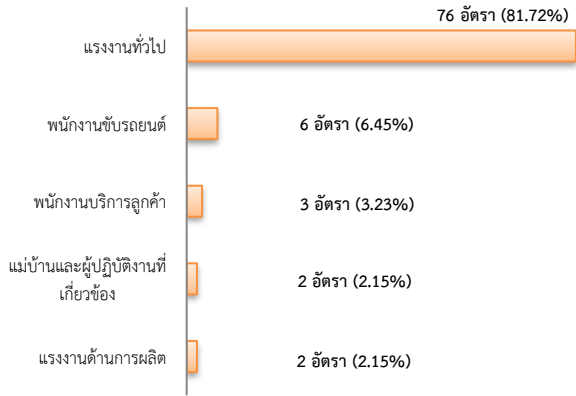
ที่มา : สำนักงานสถิติแห่งชาติ

2. การให้บริการจัดหางานของรัฐ

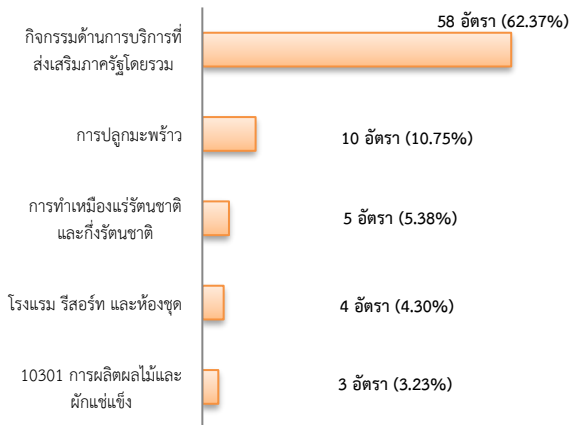
ตำแหน่งงาน 93 อัตรา

- ลดลง 45.93% จากเดือนที่ผ่านมา
- ลดลง 48.04% จากช่วงเดียวกันของปีก่อน

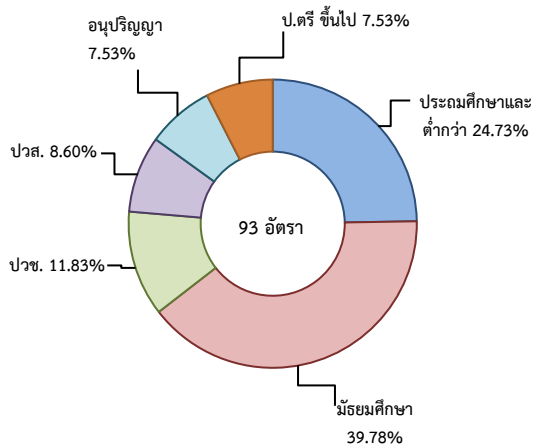
จำแนกตามประเภทอาชีพ 5 อันดับแรก



จำแนกตามประเภทอุตสาหกรรม 5 อันดับแรก



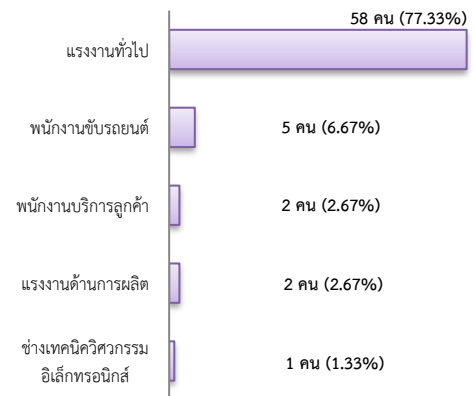
จำแนกตามระดับการศึกษา



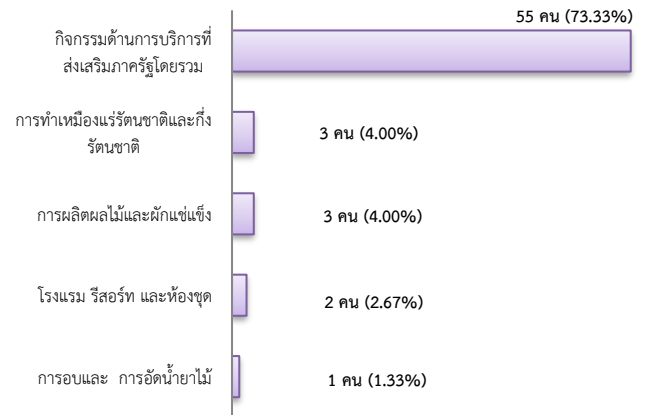
การบรรจุงาน 75 คน

- ลดลง 53.42% จากเดือนที่ผ่านมา
- ลดลง 23.47% จากช่วงเดียวกันของปีก่อน

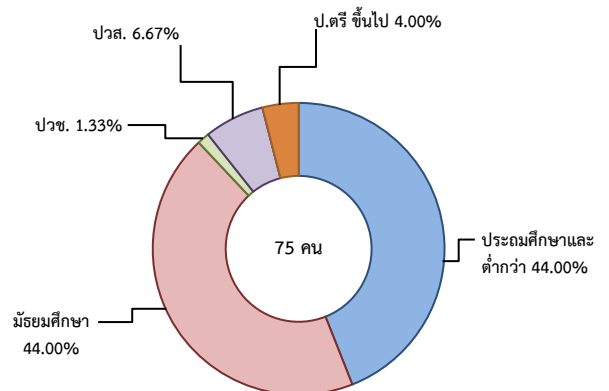
จำแนกตามประเภทอาชีพ 5 อันดับแรก



จำแนกตามประเภทอุตสาหกรรม 5 อันดับแรก



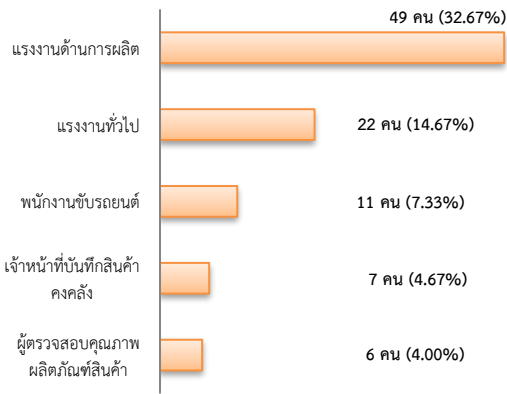
จำแนกตามระดับการศึกษา



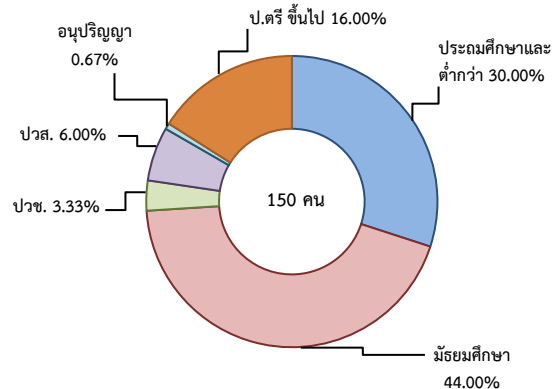
ผู้สมัครงาน (รวมทุกการให้บริการ) 150 คน

- ลดลง 36.17% จากเดือนที่ผ่านมา
- เพิ่มขึ้น 11.94% จากช่วงเดียวกันของปีก่อน

จำแนกตามประเภทอาชีพ 5 อันดับแรก



จำแนกตามระดับการศึกษา

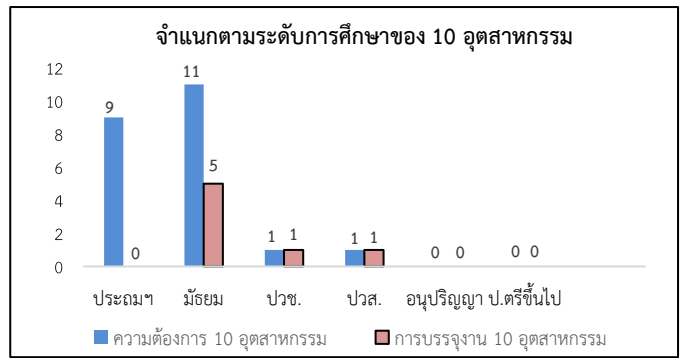


ความต้องการแรงงานใน 10 อุตสาหกรรมเป้าหมาย มีจำนวน 22 อัตรา

- ลดลง 62.07% จากเดือนที่ผ่านมา
- ลดลง 80.00% จากช่วงเดียวกันของปีก่อน

10 อุตสาหกรรมเป้าหมาย ความต้องการแรงงาน เปรียบเทียบกับการบรรจุงาน

10 อุตสาหกรรมเป้าหมาย	ความต้องการ การแรงงาน	การบรรจุงาน
- ยานยนต์สมัยใหม่	0.00	0.00
- อิเล็กทรอนิกส์อัจฉริยะ	0.00	0.00
- การท่องเที่ยวกลุ่มรายได้ดี	22.73	42.86
- การเกษตรและเทคโนโลยีชีวภาพ	45.45	0.00
- การแปรรูปอาหาร	27.27	42.86
- หุ่นยนต์เพื่อการอุตสาหกรรม	0.00	0.00
- การบินและโลจิสติกส์	4.55	14.29
- เชื้อเพลิงชีวภาพและเคมีชีวภาพ	0.00	0.00
- ดิจิทัล	0.00	0.00
- การแพทย์ครบวงจร	0.00	0.00
รวม	100.00	100.00



ที่มา : ระบบให้บริการประชาชน (e-service.doe.go.th) ผ่านระบบ Single Sign On ของกรมการจัดหางาน

3. การเดินทางไปทำงานในต่างประเทศ จำนวน 17 คน

- ลดลง 32.00% จากเดือนที่ผ่านมา
- ลดลง 34.62% จากช่วงเดียวกันของปีก่อน

จำแนกตามประเภทการเดินทาง	จำนวน	ร้อยละ
- เดินทางด้วยตนเอง	2	11.76
- กรมการจัดหางานจัดส่ง	2	11.76
- นายจ้างพาลูกจ้างไปทำงาน	3	17.65
- นายจ้างส่งลูกจ้างไปฝึกงาน	1	5.88
- บริษัทจัดหางานจัดส่ง	3	17.65
- จัดหางานปกติ (บจง.)	0	0.00
- จัดหางานเพื่อไปทำงานประจำเรือ (บจร.)	3	100.00
- RE-ENTRY	6	35.29
- RE-ENTRY	1	16.67
- VISA Re-Entry	5	83.33
รวม	17	100.00

ที่มา : กองบริหารแรงงานไทยไปต่างประเทศ

4. การทำงานของคนต่างด้าวคงเหลือ

จำนวน 33,622 คน

- ลดลง 0.06% จากเดือนที่ผ่านมา
- เพิ่มขึ้น 19.27% จากช่วงเดียวกันของปีก่อน

จำแนกตามการอนุญาต ดังนี้

- ทั่วไป 839 คน
- นำเข้าตาม MOU 1,826 คน
- ส่งเสริมการลงทุน (BOI) 25 คน
- ชนกลุ่มน้อย 272 คน
- มติครม.วันที่ 7 ก.พ. 2566 22,411 คน
- มติครม.วันที่ 3 ต.ค. 2566 8,249 คน

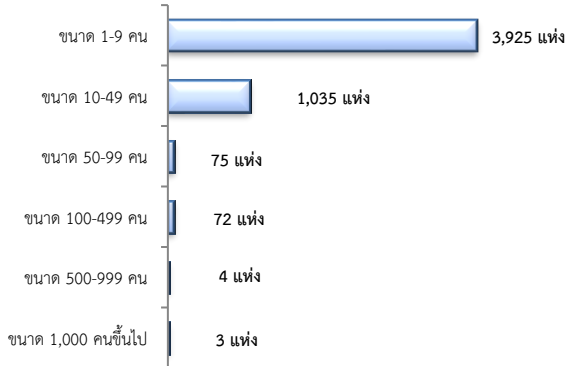
ที่มา : สำนักบริหารแรงงานต่างด้าว

5. จำนวนสถานประกอบการและลูกจ้างคงเหลือ

สถานประกอบการ 5,114 แห่ง

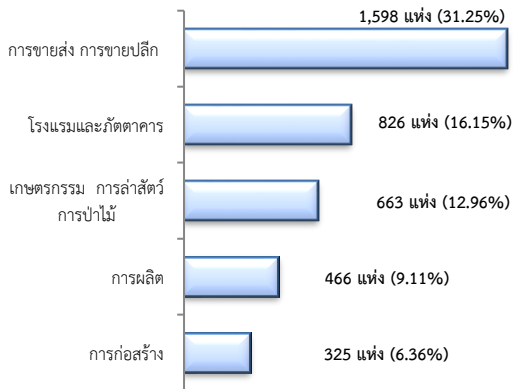
- ลดลง 1.67% จากเดือนที่ผ่านมา
- เพิ่มขึ้น 2.86% จากช่วงเดียวกันของปีก่อน

จำแนกตามขนาด



สถานประกอบการ

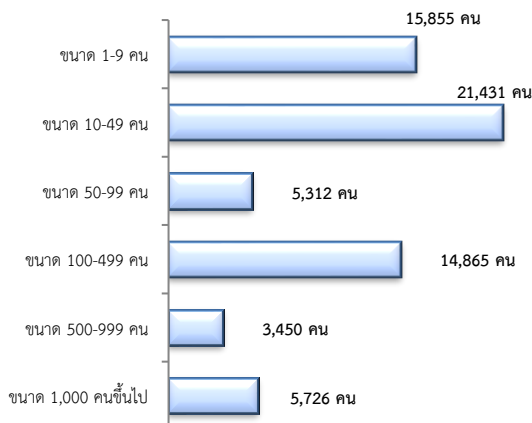
ตามประเภทอุตสาหกรรม 5 อันดับแรก



จำนวนลูกจ้าง 66,639 คน

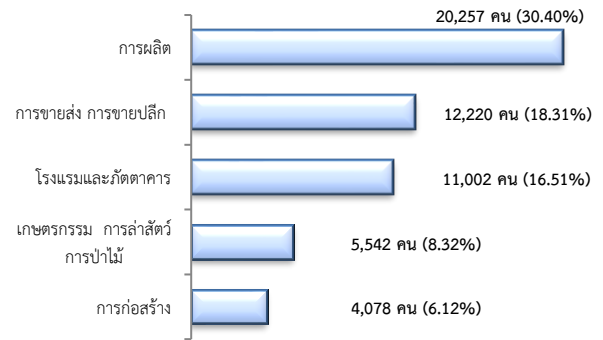
- ลดลง 2.79% จากเดือนที่ผ่านมา
- เพิ่มขึ้น 3.16% จากช่วงเดียวกันของปีก่อน

จำแนกตามขนาด



จำนวนลูกจ้าง

ตามประเภทอุตสาหกรรม 5 อันดับแรก



ที่มา : สำนักงานสวัสดิการและคุ้มครองแรงงานจังหวัด

6. สถานประกอบการในระบบประกันสังคมคงเหลือ

สถานประกอบการ 3,933 แห่ง

- เพิ่มขึ้น 0.05% จากเดือนที่ผ่านมา
- เพิ่มขึ้น 3.61% จากช่วงเดียวกันของปีก่อน

ผู้ประกันตน 234,537 คน

- เพิ่มขึ้น 0.28% จากเดือนที่ผ่านมา
- เพิ่มขึ้น 0.60% จากช่วงเดียวกันของปีก่อน

มาตรา	ก.ย.	ต.ค.	ต.ค.	ช่วงเดียวกัน เดือนก่อน	ช่วงเดียวกัน ปีก่อน
	67	66	67		
ม.33 (คน)	60,949	59,727	61,530	0.95	3.02
ม.39 (คน)	9,459	10,544	9,491	0.34	-9.99
ม.40 (คน)	163,464	162,875	163,516	0.03	0.39

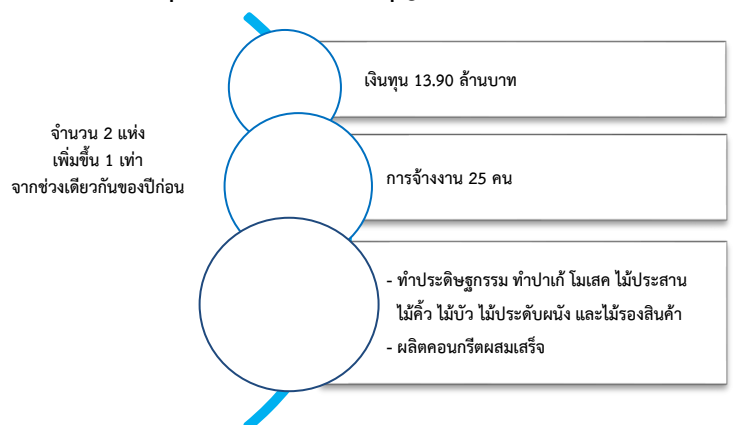
ที่มา : กอวิจัยและพัฒนา สำนักงานประกันสังคม (www.sso.go.th)

จำนวนแรงงานต่างด้าวในระบบประกันสังคมคงเหลือ

- สถานประกอบการ จำนวน 834 แห่ง
- ผู้ประกันตน จำนวน 10,816 คน

ที่มา : สำนักงานประกันสังคมจังหวัด

7. โรงงานอุตสาหกรรมที่ได้รับอนุญาตให้ประกอบกิจการใหม่



ที่มา : กรมโรงงานอุตสาหกรรม