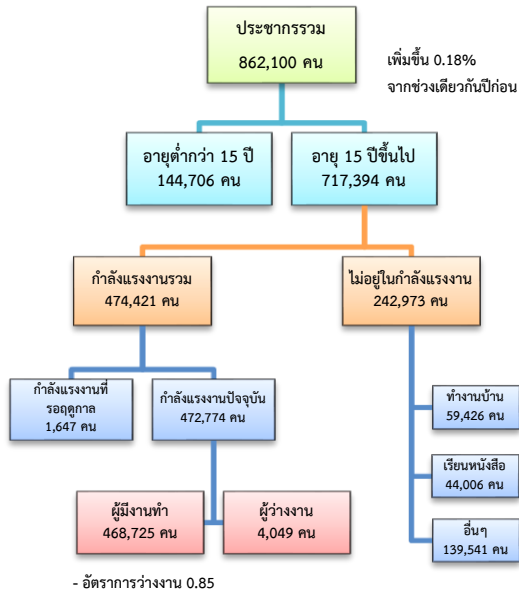


ข้อมูลสถานการณ์ด้านแรงงาน จังหวัดสุพรรณบุรี เดือน ก.ย. 2561

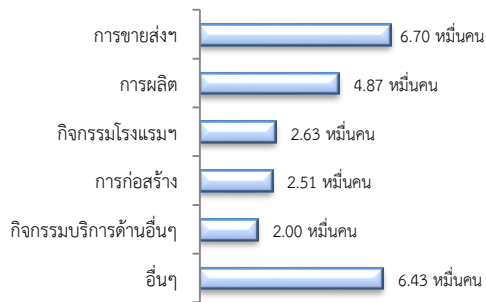
1. ประชากรในจังหวัดสุพรรณบุรี ไตรมาส 2/2561



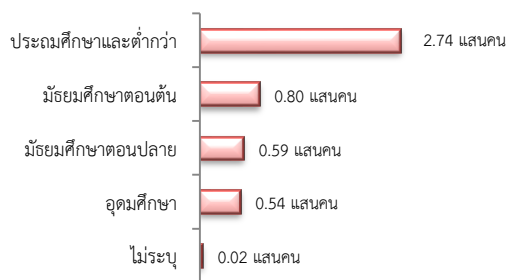
ผู้มีงานทำ 4.69 แสนคน ลดลง 2.79% จากปี 2560

- ในภาคเกษตร 2.17 แสนคน (46.36%)
- นอกภาคเกษตร 2.51 แสนคน (53.64%)

ผู้มีงานทำ จำแนกตามอุตสาหกรรม



ผู้มีงานทำ จำแนกตามระดับการศึกษา



ที่มา : สำนักงานสถิติแห่งชาติ

2. โรงงานอุตสาหกรรมที่ได้รับอนุญาตให้ประกอบกิจการใหม่

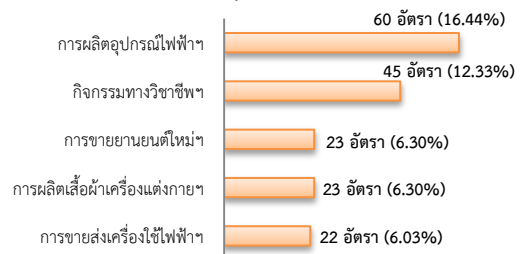


ที่มา : กรมโรงงานอุตสาหกรรม

3. การให้บริการจัดหางานของรัฐ

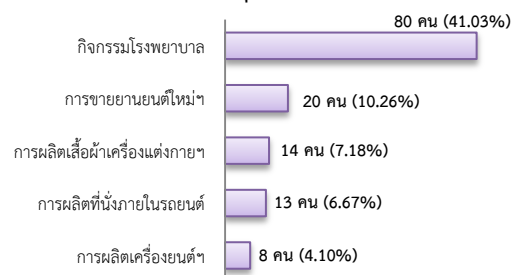
- ตำแหน่งงาน 365 อัตรา เพิ่มขึ้น 38.78% จากช่วงเดียวกันปีก่อน

จำแนกตามประเภทอุตสาหกรรม 5 อันดับแรก



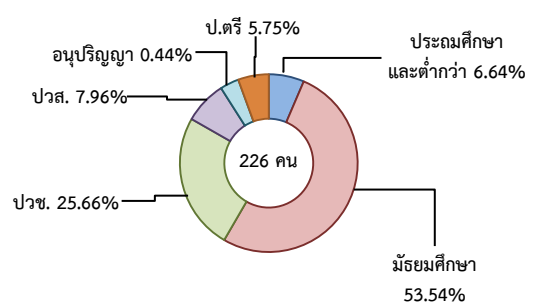
- การบรรจุงาน 195 คน เพิ่มขึ้น 52.34% จากช่วงเดียวกันปีก่อน

จำแนกตามประเภทอุตสาหกรรม 5 อันดับแรก



- ผู้สมัครงาน (รวมทุกการให้บริการ) 226 คน เพิ่มขึ้น 36.97% จากช่วงเดียวกันปีก่อน

จำแนกตามระดับการศึกษา

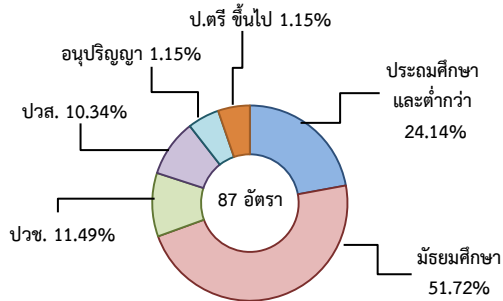


4. ความต้องการแรงงานใน 10 อุตสาหกรรม

เป้าหมาย มีจำนวน 87 อัตรา

- การแปรรูปอาหาร 29.89% - การแพทย์ครบวงจร 21.84%
- ยานยนต์สมัยใหม่ 20.69% - ดิจิทัล 12.64%
- การท่องเที่ยวฯ 12.64%
- การบินและโลจิสติกส์ 2.30%

จำแนกตามระดับการศึกษา



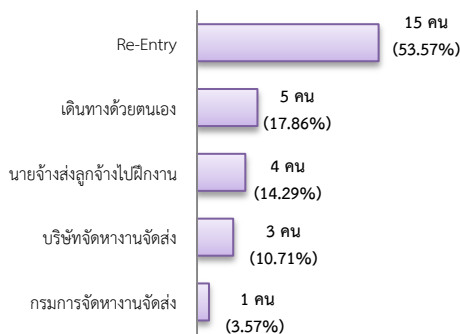
5. การเดินทางไปทำงานในต่างประเทศ

จำนวน 28 คน

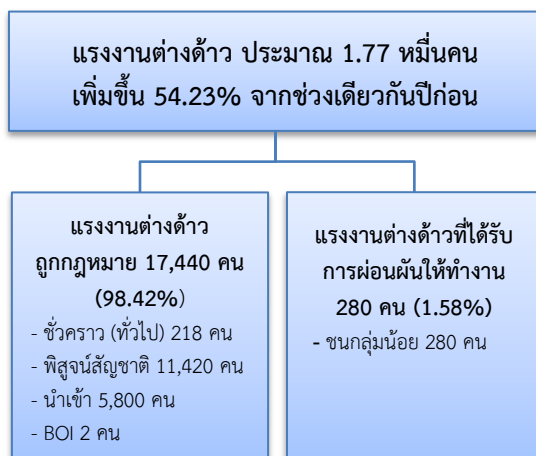


เพิ่มขึ้น 47.37%
จากช่วงเดียวกันปีก่อน

จำแนกตามประเภทการเดินทาง

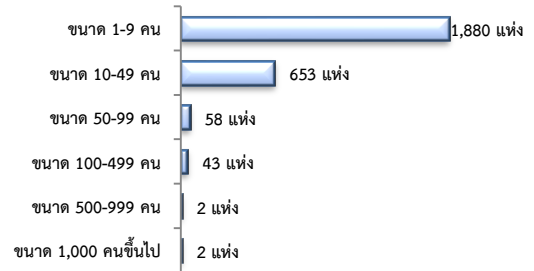


6. การทำงานของคนต่างด้าว

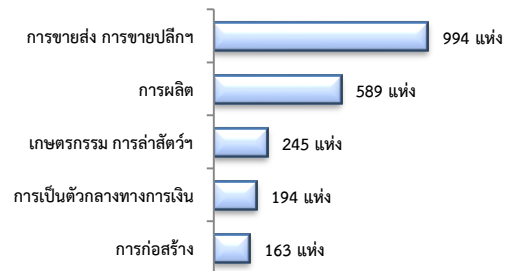


7. จำนวนสถานประกอบการและลูกจ้าง

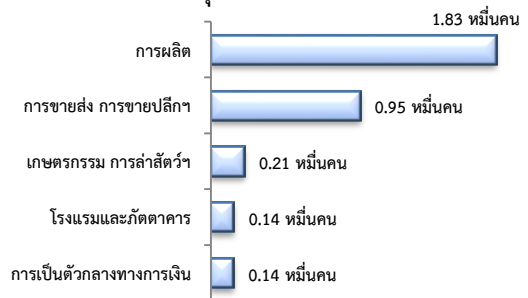
สถานประกอบการ 2,638 แห่ง
จำแนกตามขนาด



สถานประกอบการ ตามประเภทอุตสาหกรรม 5 อันดับแรก



การจ้างงาน 38,657 คน
ตามประเภทอุตสาหกรรม 5 อันดับแรก



ที่มา : สำนักงานสวัสดิการและคุ้มครองแรงงานจังหวัด

8. สถานประกอบการในระบบประกันสังคม



จำนวนแรงงานต่างด้าวในระบบประกันสังคม

- สถานประกอบการ จำนวน 1,115 แห่ง
- ผู้ประกันตน จำนวน 11,093 คน

ที่มา : สำนักงานประกันสังคมจังหวัด