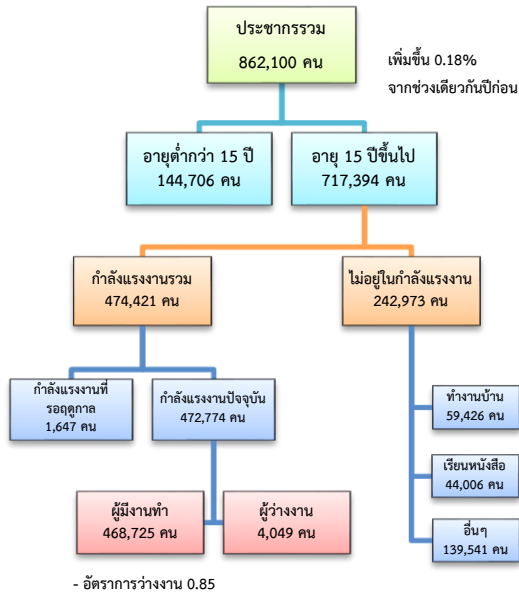


ข้อมูลสถานการณ์ด้านแรงงาน จังหวัดสุพรรณบุรี เดือน ส.ค. 2561

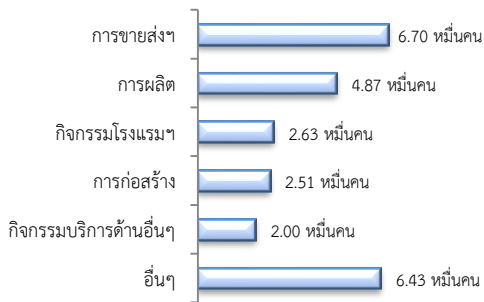
1. ประชากรในจังหวัดสุพรรณบุรี ไตรมาส 2/2561



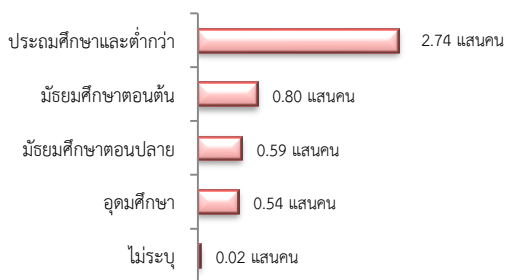
ผู้มีงานทำ 4.69 แสนคน ลดลง 2.79% จากปี 2560

- ในภาคเกษตร 2.17 แสนคน (46.36%)
- นอกภาคเกษตร 2.51 แสนคน (53.64%)

ผู้มีงานทำ จำแนกตามอุตสาหกรรม



ผู้มีงานทำ จำแนกตามระดับการศึกษา



ที่มา : สำนักงานสถิติแห่งชาติ

2. โรงงานอุตสาหกรรมที่ได้รับอนุญาตให้ประกอบกิจการใหม่



ที่มา : กรมโรงงานอุตสาหกรรม

3. การให้บริการจัดหางานของรัฐ

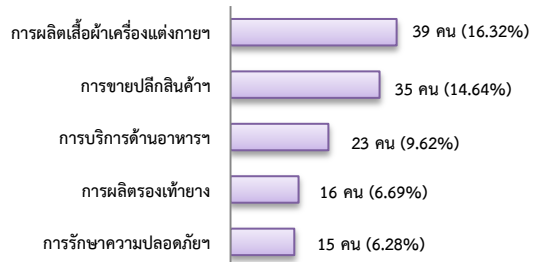
- ตำแหน่งงาน 308 อัตรา เพิ่มขึ้น 52.48% จากช่วงเดียวกันปีก่อน

จำแนกตามประเภทอุตสาหกรรม 5 อันดับแรก

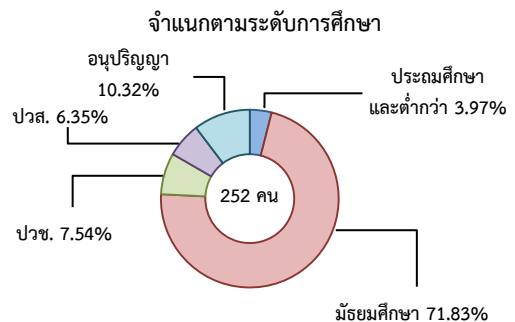


- การบรรจุงาน 239 คน เพิ่มขึ้น 57.24% จากช่วงเดียวกันปีก่อน

จำแนกตามประเภทอุตสาหกรรม 5 อันดับแรก



- ผู้สมัครงาน (รวมทุกการให้บริการ) 252 คน เพิ่มขึ้นประมาณ 2 เท่า จากช่วงเดียวกันปีก่อน

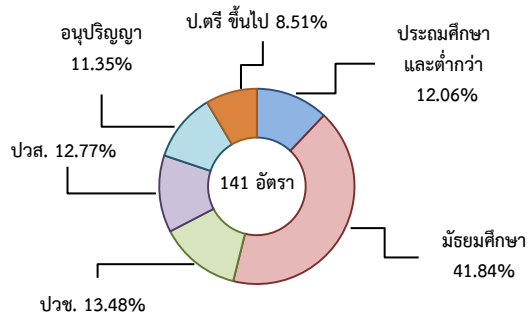


4. ความต้องการแรงงานใน 10 อุตสาหกรรม

เป้าหมาย มีจำนวน 141 อัตรา

- การแพทย์ครบวงจร 48.94%
- การท่องเที่ยวฯ 29.08%
- การแปรรูปอาหาร 11.35%
- ยานยนต์สมัยใหม่ 9.22%
- การบินและโลจิสติกส์ 1.42%

จำแนกตามระดับการศึกษา



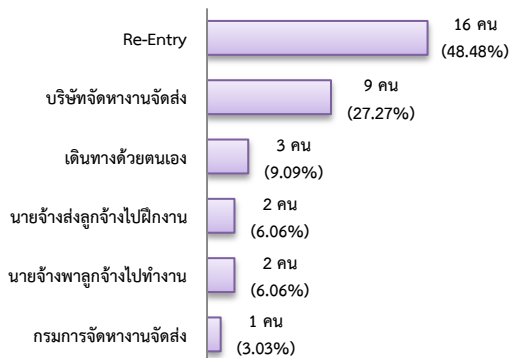
5. การเดินทางไปทำงานในต่างประเทศ

จำนวน 33 คน

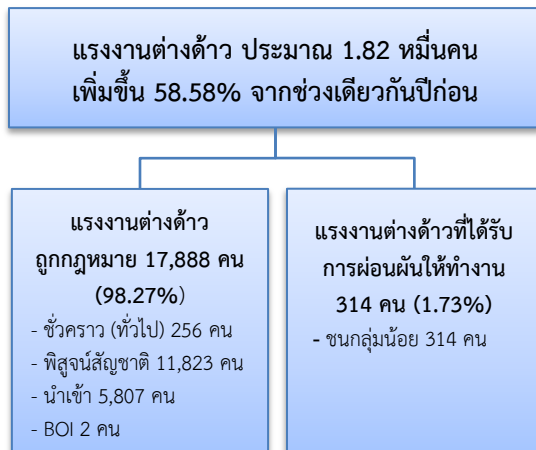


เพิ่มขึ้น 22.22%
จากช่วงเดียวกันปีก่อน

จำแนกตามประเภทการเดินทาง

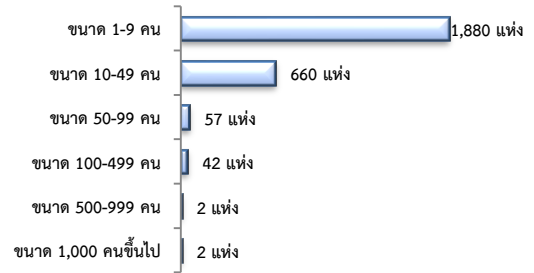


6. การทำงานของคนต่างด้าว

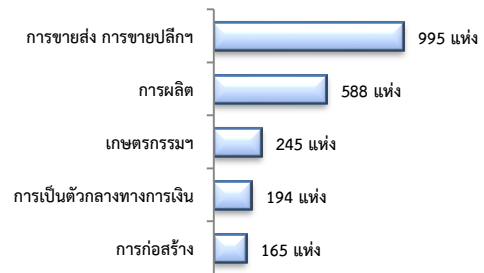


7. จำนวนสถานประกอบการและลูกจ้าง

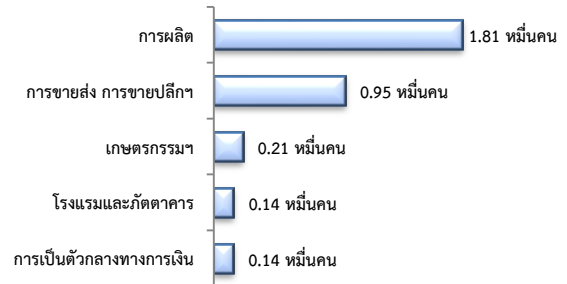
สถานประกอบการ 2,643 แห่ง จำแนกตามขนาด



สถานประกอบการ ตามประเภทอุตสาหกรรม 5 อันดับแรก

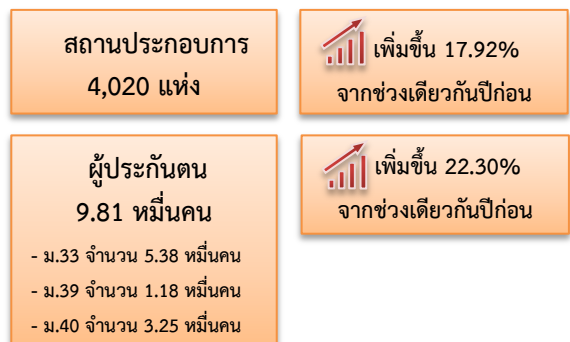


การจ้างงาน 38,664 คน ตามประเภทอุตสาหกรรม 5 อันดับแรก



ที่มา : สำนักงานสวัสดิการและคุ้มครองแรงงานจังหวัด

8. สถานประกอบการในระบบประกันสังคม



จำนวนแรงงานต่างด้าวในระบบประกันสังคม

- สถานประกอบการ จำนวน 1,123 แห่ง
- ผู้ประกันตน จำนวน 11,158 คน

ที่มา : สำนักงานประกันสังคมจังหวัด