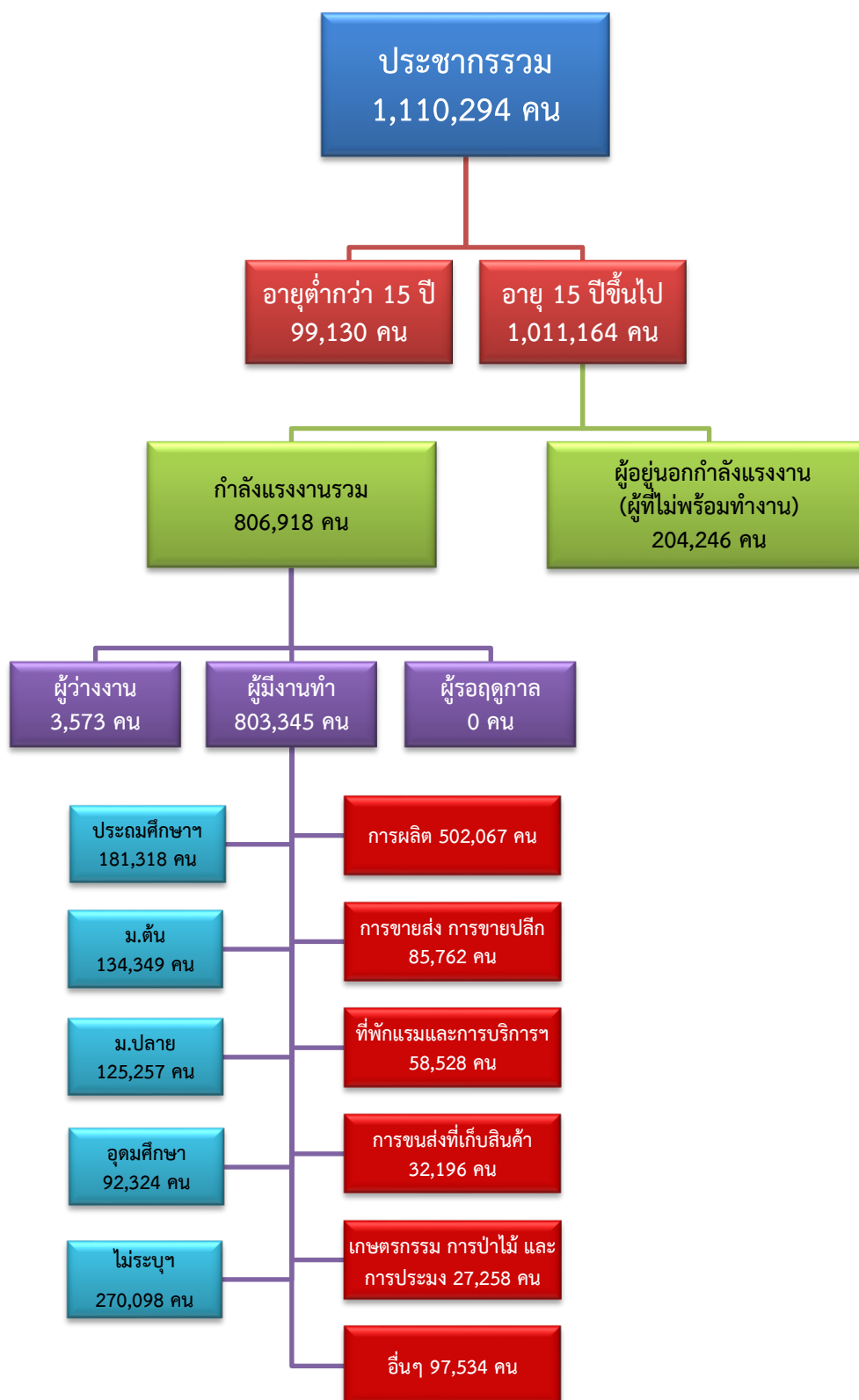


# ข้อมูลสถานการณ์ด้านแรงงาน จังหวัดสมุทรสาคร เดือนพฤศจิกายน 2567

## 1. ข้อมูลการทำงานของประชากร ไตรมาส 3/2567



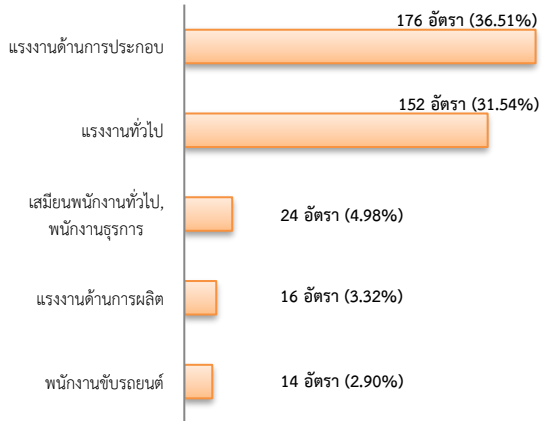
ที่มา : สำนักงานสถิติแห่งชาติ

## 2. การให้บริการจัดหางานของรัฐ

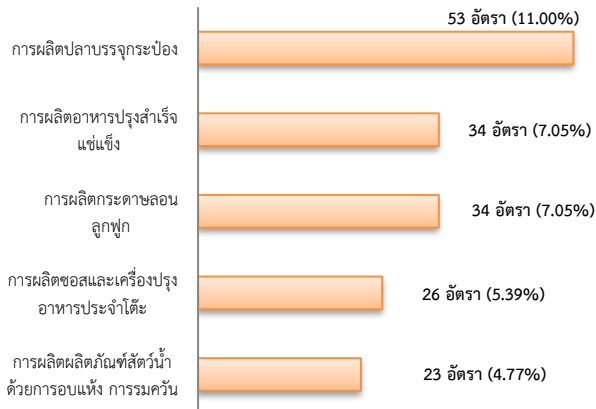
### ตำแหน่งงาน 482 อัตรา

- ลดลง 39.60% จากเดือนที่ผ่านมา
- ลดลง 16.32% จากช่วงเดียวกันของปีก่อน

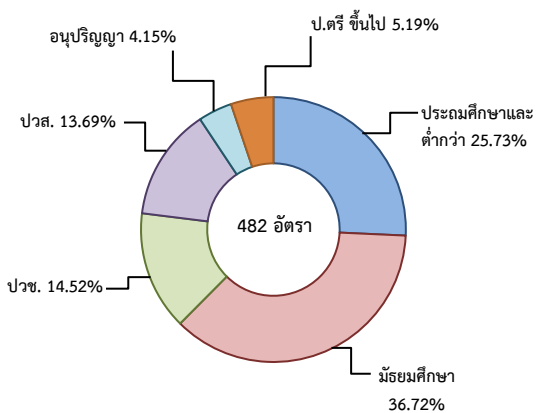
จำแนกตามประเภทอาชีพ 5 อันดับแรก



จำแนกตามประเภทอุตสาหกรรม 5 อันดับแรก



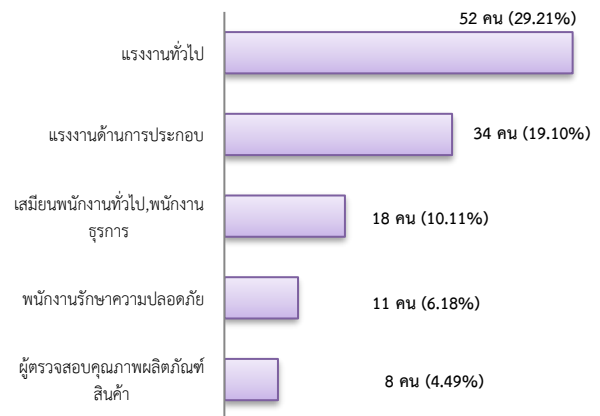
จำแนกตามระดับการศึกษา



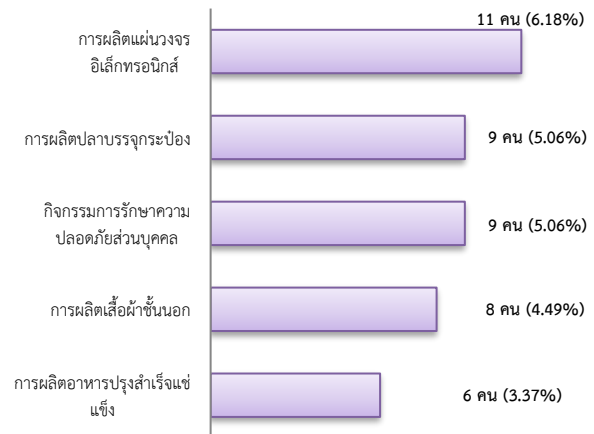
## การบรรจุงาน 178 คน

- ลดลง 0.56% จากเดือนที่ผ่านมา
- ลดลง 17.21% จากช่วงเดียวกันของปีก่อน

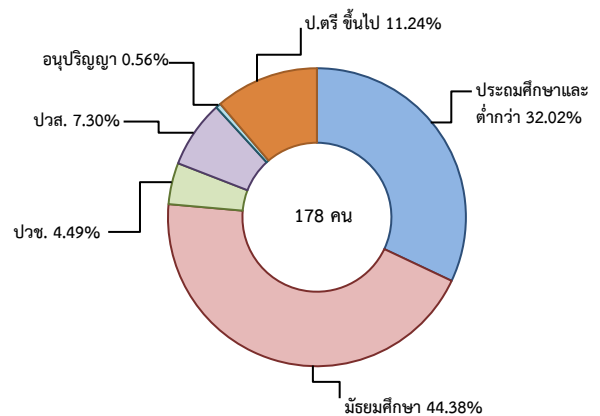
จำแนกตามประเภทอาชีพ 5 อันดับแรก



จำแนกตามประเภทอุตสาหกรรม 5 อันดับแรก



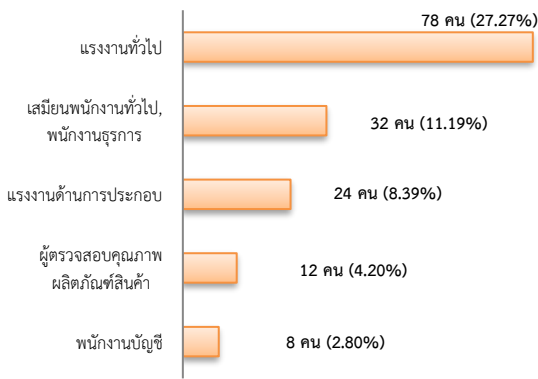
จำแนกตามระดับการศึกษา



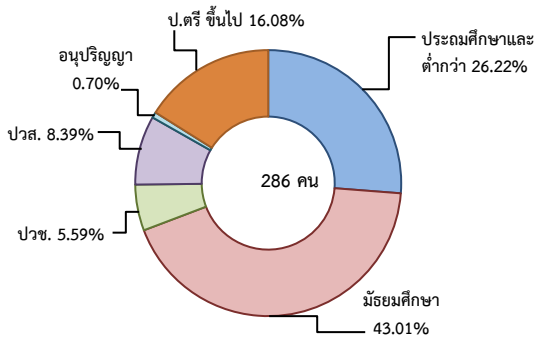
## ผู้สมัครงาน (รวมทุกการให้บริการ) 286 คน

- ลดลง 6.84% จากเดือนที่ผ่านมา
- ลดลง 2.39% จากช่วงเดียวกันของปีก่อน

จำแนกตามประเภทอาชีพ 5 อันดับแรก



จำแนกตามระดับการศึกษา



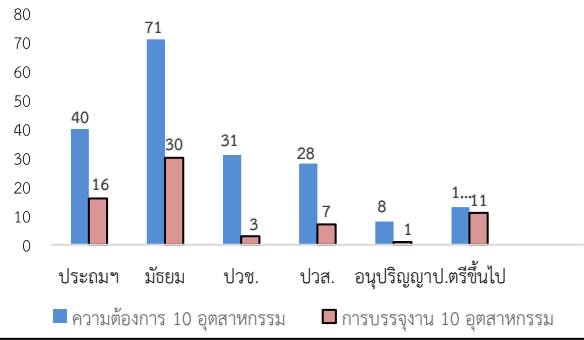
ความต้องการแรงงานใน 10 อุตสาหกรรมเป้าหมาย มีจำนวน 191 อัตรา

- ลดลง 24.51% จากเดือนที่ผ่านมา
- ลดลง 37.58% จากช่วงเดียวกันของปีก่อน

10 อุตสาหกรรมเป้าหมาย ความต้องการแรงงาน เปรียบเทียบกับการบรรจุนาน

10 อุตสาหกรรมเป้าหมาย	ความต้องการแรงงาน	การบรรจุนาน
- ยานยนต์สมัยใหม่	0.52	2.94
- อิเล็กทรอนิกส์อัจฉริยะ	4.19	17.65
- การท่องเที่ยวกลุ่มรายได้ดี	1.05	5.88
- การเกษตรและเทคโนโลยีชีวภาพ	3.14	5.88
- การแปรรูปอาหาร	79.58	51.47
- หุ่นยนต์เพื่อการอุตสาหกรรม	0.52	1.47
- การบินและโลจิสติกส์	9.95	10.29
- เชื้อเพลิงชีวภาพและเคมีชีวภาพ	0.00	0.00
- ดิจิทัล	0.00	0.00
- การแพทย์ครบวงจร	1.05	4.41
<b>รวม</b>	<b>100.00</b>	<b>100.00</b>

จำแนกตามระดับการศึกษาของ 10 อุตสาหกรรม



ที่มา : ระบบให้บริการประชาชน (e-service.doe.go.th) ผ่านระบบ Single Sign On ของกรมการจัดหางาน

3. การเดินทางไปทำงานในต่างประเทศ จำนวน 28 คน

- ลดลง 12.50% จากเดือนที่ผ่านมา
- เพิ่มขึ้น 64.71% จากช่วงเดียวกันของปีก่อน

จำแนกตามประเภทการเดินทาง	จำนวน	ร้อยละ
- เดินทางด้วยตนเอง	6	21.43
- กรมการจัดหางานจัดส่ง	4	14.29
- นายจ้างพาลูกจ้างไปทำงาน	2	7.14
- นายจ้างส่งลูกจ้างไปฝึกงาน	0	0.00
- บริษัทจัดหางานจัดส่ง	7	25.00
- จัดหางานปกติ (บจง.)	6	85.71
- จัดหางานเพื่อไปทำงานประจำเรือ (บจร.)	1	14.29
- RE-ENTRY	9	32.14
- RE-ENTRY	4	44.44
- VISA Re-Entry	5	55.56
<b>รวม</b>	<b>28</b>	<b>100.00</b>

ที่มา : กองบริหารแรงงานไทยไปต่างประเทศ

4. การทำงานของคนต่างด้าวคงเหลือ

จำนวน 282,841 คน

- ลดลง 0.68% จากเดือนที่ผ่านมา
- เพิ่มขึ้น 23.06% จากช่วงเดียวกันของปีก่อน

จำแนกตามการอนุญาต ดังนี้

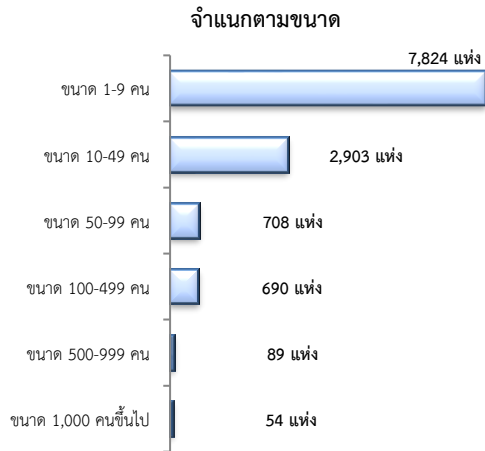
- ทั่วไป 2,109 คน
- นำเข้าตาม MOU 38,147 คน
- ส่งเสริมการลงทุน (BOI) 203 คน
- ชนกลุ่มน้อย 3,554 คน
- มติครม.วันที่ 7 ก.พ. 2566 166,696 คน
- มติครม.วันที่ 3 ต.ค. 2566 72,132 คน

ที่มา : สำนักบริหารแรงงานต่างด้าว

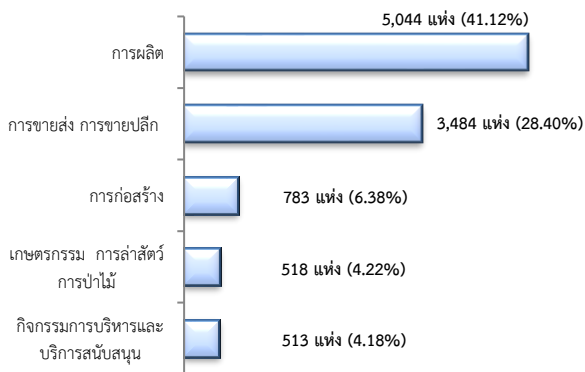
## 5. จำนวนสถานประกอบการและลูกจ้างคงเหลือ

### สถานประกอบการ 12,268 แห่ง

- เพิ่มขึ้น 0.25% จากเดือนที่ผ่านมา
- เพิ่มขึ้น 4.47% จากช่วงเดียวกันของปีก่อน

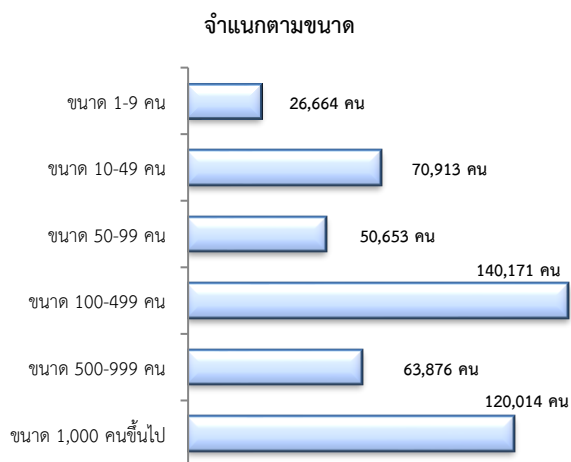


### สถานประกอบการ ตามประเภทอุตสาหกรรม 5 อันดับแรก

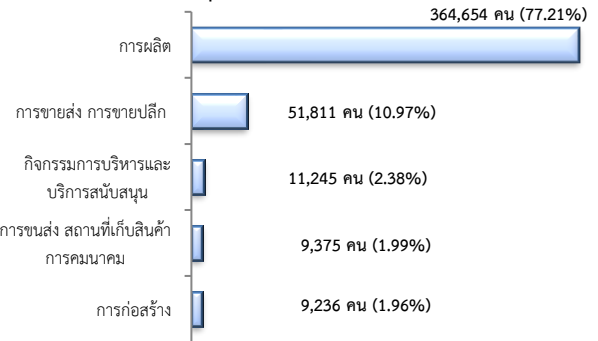


## จำนวนลูกจ้าง 472,291 คน

- เพิ่มขึ้น 0.17% จากเดือนที่ผ่านมา
- ลดลง 3.27% จากช่วงเดียวกันปีก่อน



### จำนวนลูกจ้าง ตามประเภทอุตสาหกรรม 5 อันดับแรก



ที่มา : สำนักงานสวัสดิการและคุ้มครองแรงงานจังหวัด

## 6. สถานประกอบการในระบบประกันสังคมคงเหลือ

### สถานประกอบการ 13,060 แห่ง

- เพิ่มขึ้น 0.35% จากเดือนที่ผ่านมา
- เพิ่มขึ้น 3.04% จากช่วงเดียวกันของปีก่อน

### ผู้ประกันตน 697,798 คน

- เพิ่มขึ้น 0.15% จากเดือนที่ผ่านมา
- เพิ่มขึ้น 1.71% จากช่วงเดียวกันของปีก่อน

มาตรา	ต.ค.	พ.ย.	พ.ย.	ช่วงเดียวกัน เดือนก่อน	ช่วงเดียวกัน ปีก่อน
	67	66	67		
ม.33 (คน)	491,128	478,496	491,971	0.17	2.82
ม.39 (คน)	34,841	37,288	34,950	0.31	-6.27
ม.40 (คน)	170,796	170,314	170,877	0.05	0.33

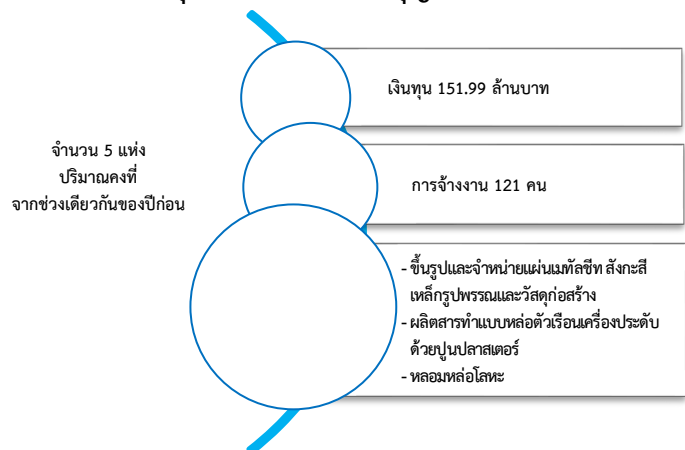
ที่มา : กองวิจัยและพัฒนา สำนักงานประกันสังคม (www.sso.go.th)

## จำนวนแรงงานต่างด้าวในระบบประกันสังคมคงเหลือ

- สถานประกอบการ จำนวน 6,030 แห่ง
- ผู้ประกันตน จำนวน 215,693 คน

ที่มา : สำนักงานประกันสังคมจังหวัด

## 7. โรงงานอุตสาหกรรมที่ได้รับอนุญาตให้ประกอบกิจการใหม่



ที่มา : กรมโรงงานอุตสาหกรรม