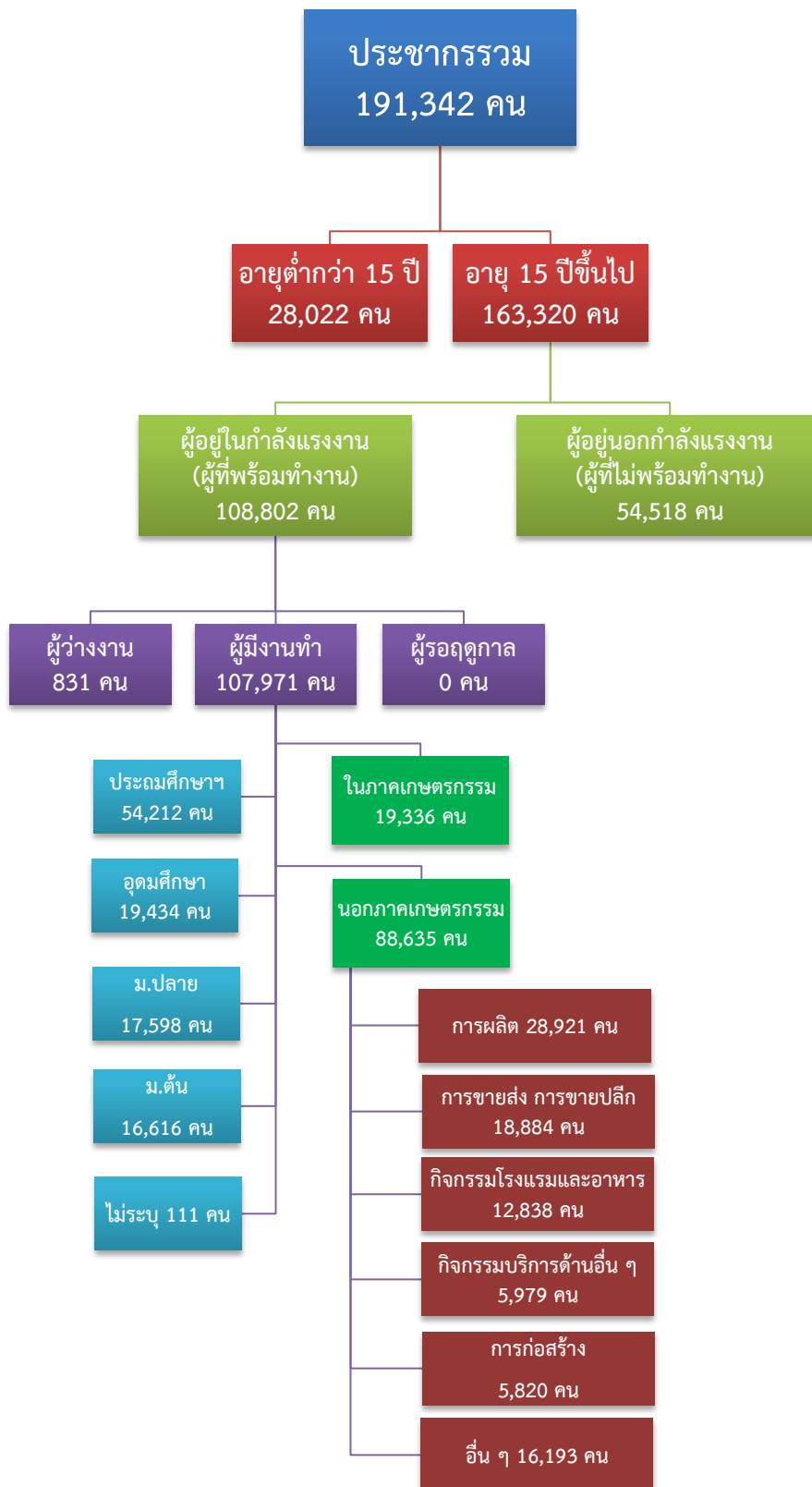


ข้อมูลสถานการณ์ด้านแรงงาน จังหวัดสมุทรสงคราม เดือนพฤศจิกายน 2562

1. ข้อมูลการทำงานของประชากร ไตรมาส 3/2562

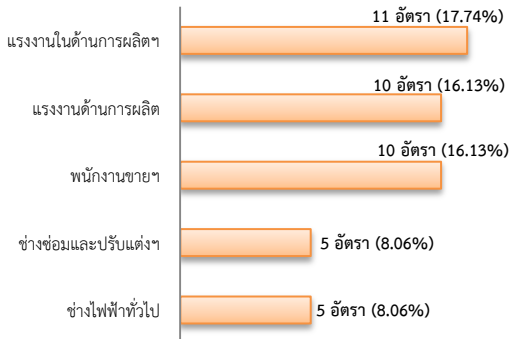


ที่มา : สำนักงานสถิติแห่งชาติ

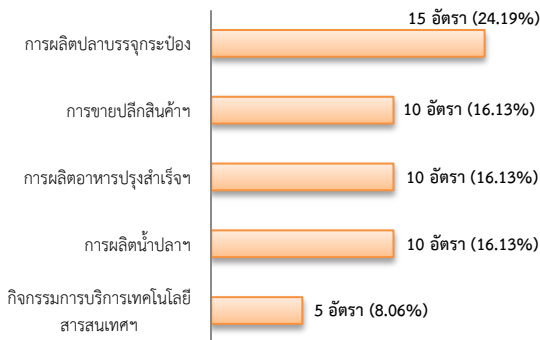
2. การให้บริการจัดหางานของรัฐ

- ตำแหน่งงาน 62 อัตรา ลดลง 64.77%
จากช่วงเดียวกันปีก่อน

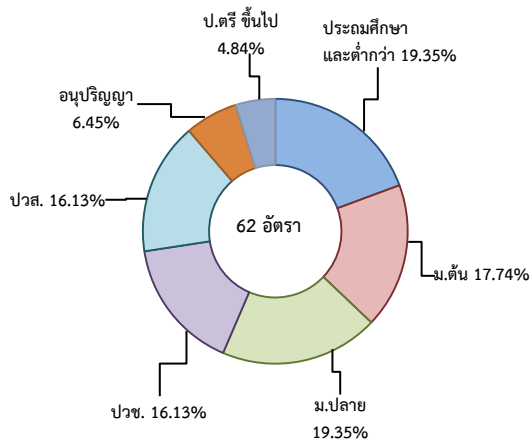
จำแนกตามประเภทอาชีพ 5 อันดับแรก



จำแนกตามประเภทอุตสาหกรรม 5 อันดับแรก

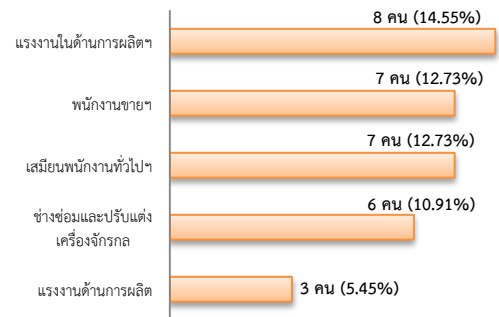


จำแนกตามระดับการศึกษา

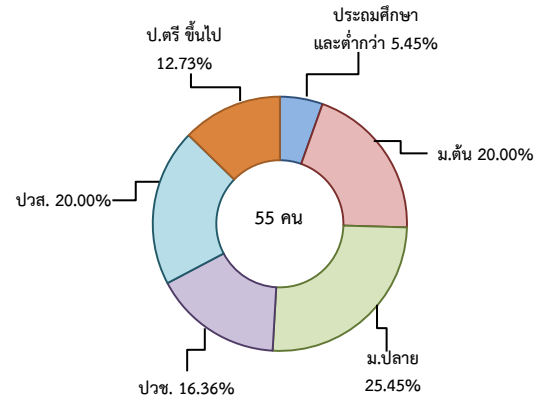


- ผู้สมัครงาน (รวมทุกการให้บริการ) 55 คน
ลดลง 67.65% จากช่วงเดียวกันปีก่อน

จำแนกตามประเภทอาชีพ 5 อันดับแรก

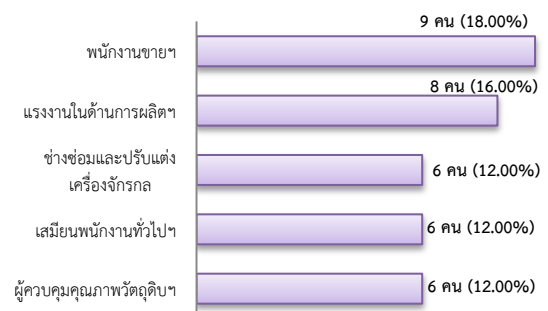


จำแนกตามระดับการศึกษา

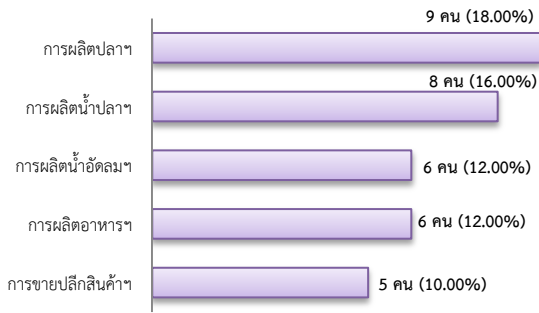


- การบรรจุงาน 50 คน ลดลง 61.54%
จากช่วงเดียวกันปีก่อน

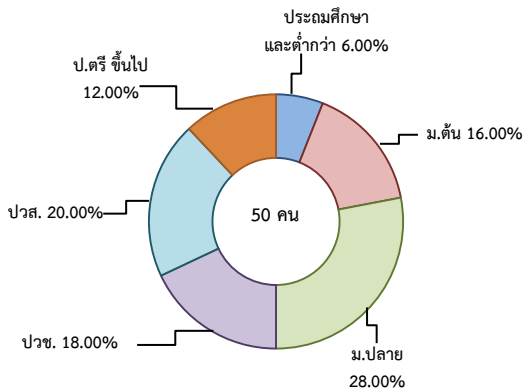
จำแนกตามประเภทอาชีพ 5 อันดับแรก



จำแนกตามประเภทอุตสาหกรรม 5 อันดับแรก



จำแนกตามระดับการศึกษา

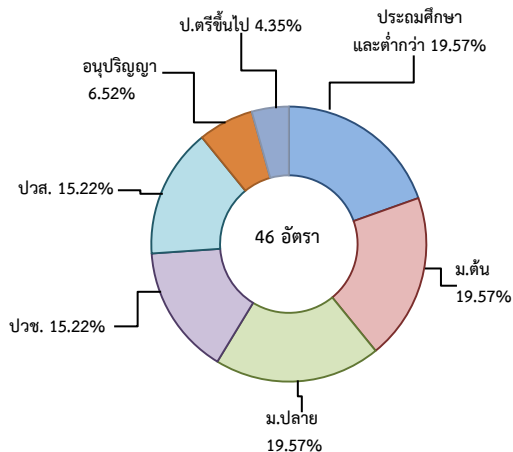


3. ความต้องการแรงงานใน 10 อุตสาหกรรมเป้าหมาย

มีจำนวน 46 อัตรา

- การแปรรูปอาหาร 89.13%
- ดิจิทัล 10.87%

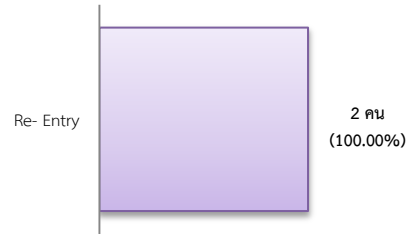
จำแนกตามระดับการศึกษา



4. การเดินทางไปทำงานในต่างประเทศ

จำนวน 2 คน ลดลง 33.33% จากช่วงเดียวกันปีก่อน

จำแนกตามประเภทการเดินทาง



5. การทำงานของคนต่างด้าว

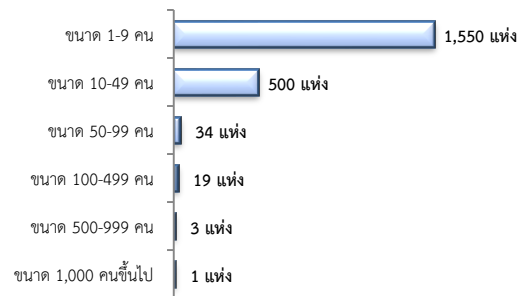
จำนวน 14,432 คน

- ชั่วคราวทั่วไป 88 คน - BOI - คน
- ชนกลุ่มน้อย 466 คน - พิสูจน์สัญชาติ 1,216 คน
- นำเข้า 2,775 คน - จำเป็นเร่งด่วน - คน
- เดินทางไป-กลับ - คน
- มติกรม.วันที่ 16 ม.ค. 61 7,801 คน
- มติกรม.วันที่ 20 ส.ค.62 1,845 คน
- กลุ่มประมงทะเล 241 คน

6. จำนวนสถานประกอบการและลูกจ้าง

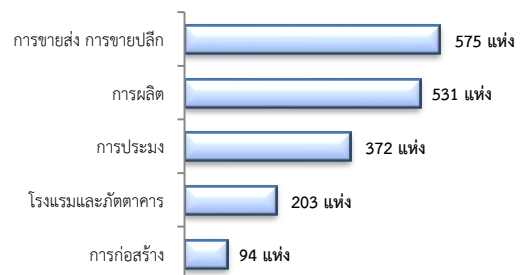
สถานประกอบการ 2,107 แห่ง

จำแนกตามขนาด



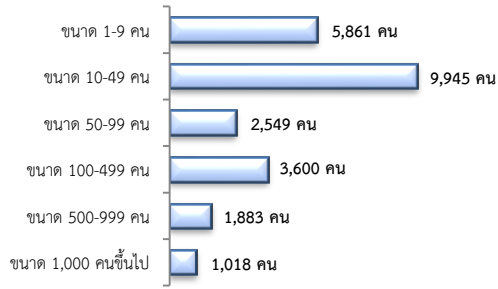
สถานประกอบการ

ตามประเภทอุตสาหกรรม 5 อันดับแรก



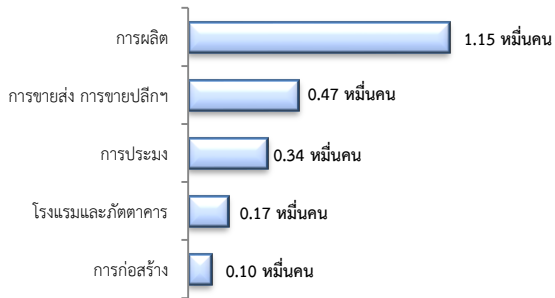
การจ้างงาน 24,856 คน

จำแนกตามขนาด



การจ้างงาน

ตามประเภทอุตสาหกรรม 5 อันดับแรก



ที่มา : สำนักงานสถิติการและคุ้มครองแรงงานจังหวัด

7. สถานประกอบการในระบบประกันสังคมคงเหลือ

สถานประกอบการ
1,593 แห่ง

เพิ่มขึ้น 3.64%
จากช่วงเดียวกันปีก่อน

ผู้ประกันตน
4.41 หมื่นคน

เพิ่มขึ้น 7.44%
จากช่วงเดียวกันปีก่อน

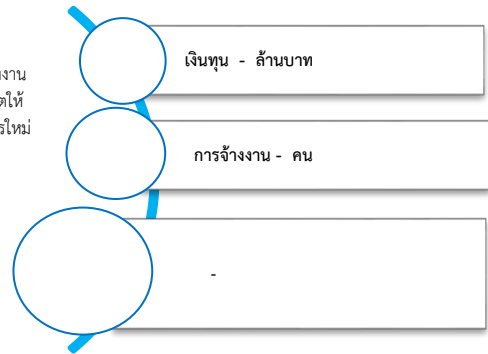
- ม.33 จำนวน 2.21 หมื่นคน
- ม.39 จำนวน 4.83 พันคน
- ม.40 จำนวน 1.72 หมื่นคน

จำนวนแรงงานต่างด้าวในระบบประกันสังคมคงเหลือ

- สถานประกอบการ จำนวน 620 แห่ง
- ผู้ประกันตน จำนวน 6,503 คน

8. โรงงานอุตสาหกรรมที่ได้รับอนุญาตให้ประกอบกิจการใหม่

ไม่มีจำนวนโรงงาน
ที่ได้รับอนุญาตให้
ประกอบกิจการใหม่



ที่มา : กรมโรงงานอุตสาหกรรม