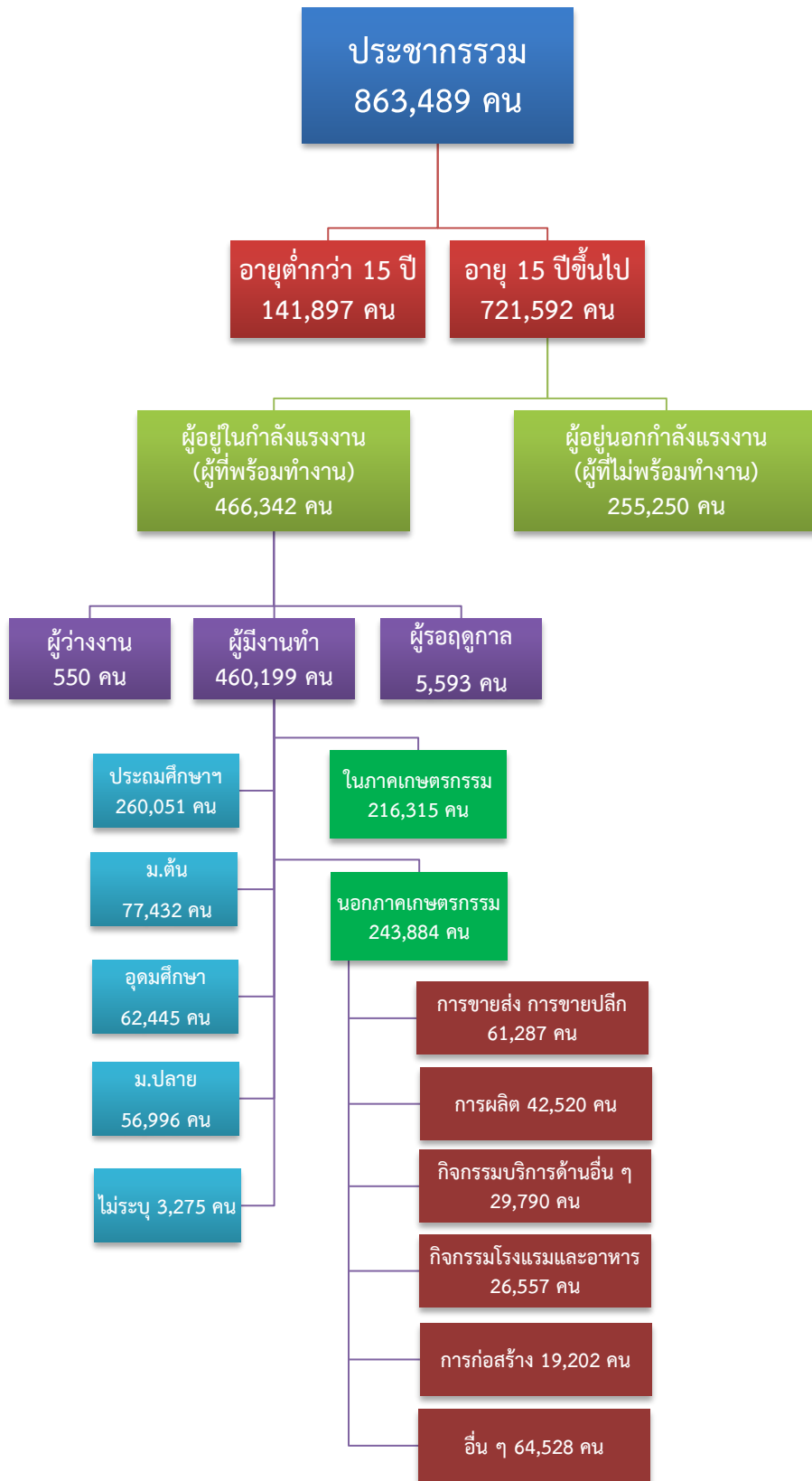


ข้อมูลสถานการณ์ด้านแรงงาน จังหวัดสุพรรณบุรี เดือนธันวาคม 2562

1. ข้อมูลการทำงานของประชากร ไตรมาส 3/2562

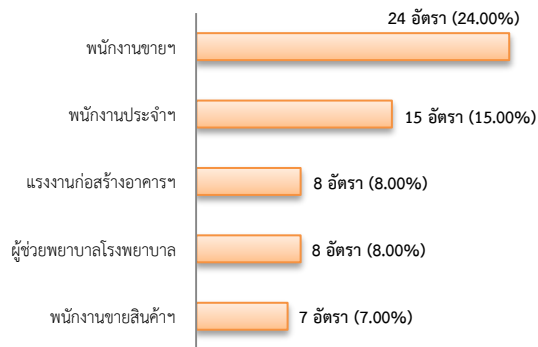


ที่มา : สำนักงานสถิติแห่งชาติ

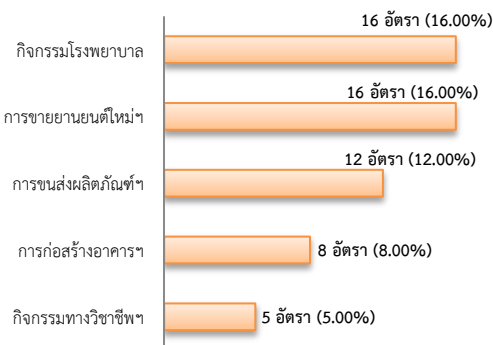
2. การให้บริการจัดหางานของรัฐ

- ตำแหน่งงาน 100 อัตรา ลดลง 36.71% จากช่วงเดียวกันปีก่อน

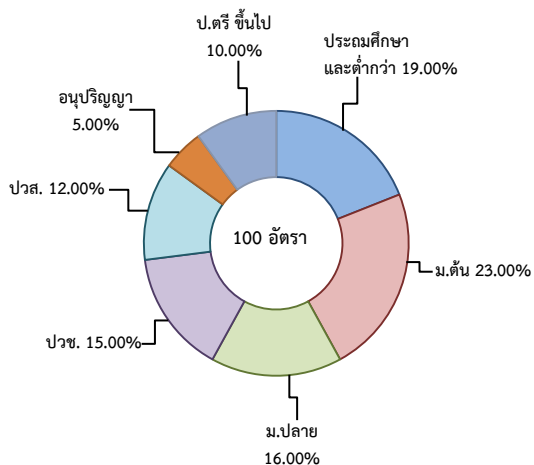
จำแนกตามประเภทอาชีพ 5 อันดับแรก



จำแนกตามประเภทอุตสาหกรรม 5 อันดับแรก

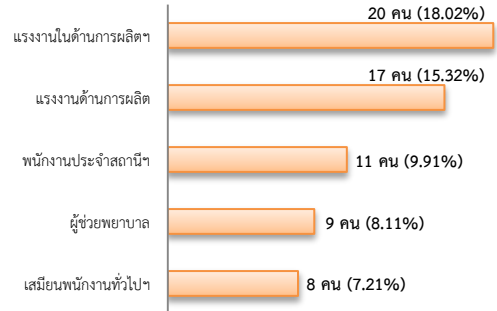


จำแนกตามระดับการศึกษา

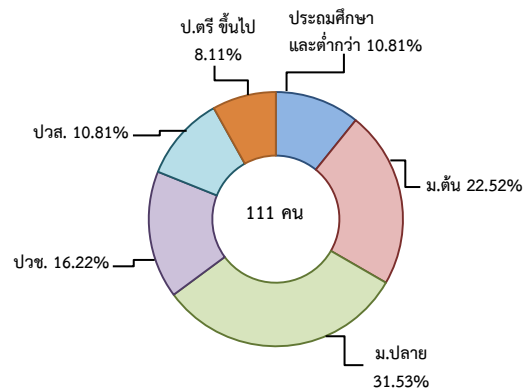


- ผู้สมัครงาน (รวมทุกการให้บริการ) 111 คน ลดลง 39.34% จากช่วงเดียวกันปีก่อน

จำแนกตามประเภทอาชีพ 5 อันดับแรก

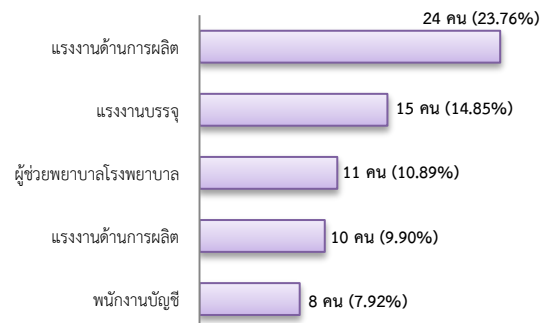


จำแนกตามระดับการศึกษา

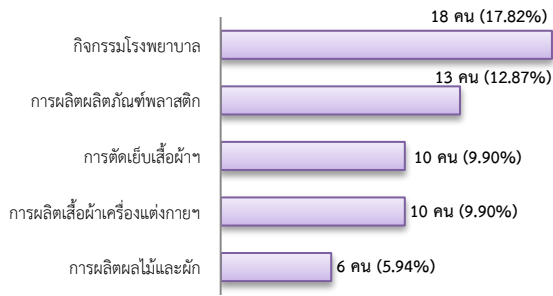


- การบรรจุงาน 101 คน ลดลง 39.52% จากช่วงเดียวกันปีก่อน

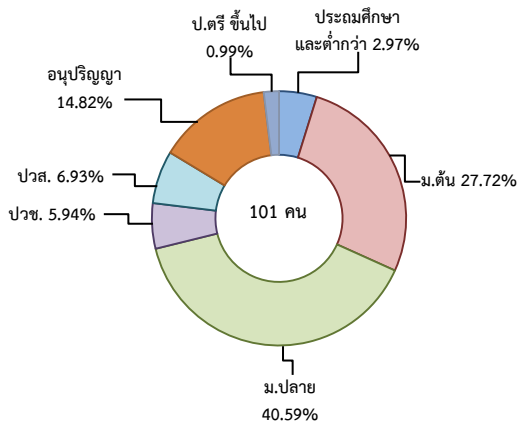
จำแนกตามประเภทอาชีพ 5 อันดับแรก



จำแนกตามประเภทอุตสาหกรรม 5 อันดับแรก



จำแนกตามระดับการศึกษา

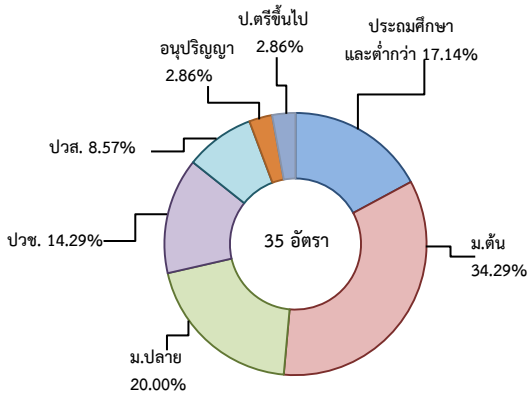


3. ความต้องการแรงงานใน 10 อุตสาหกรรมเป้าหมาย

มีจำนวน 35 อัตรา

- การแพทย์ครบวงจร 45.71%
- การบินและโลจิสติกส์ 34.29%
- การแปรรูปอาหาร 14.29%
- ดิจิทัล 5.71%

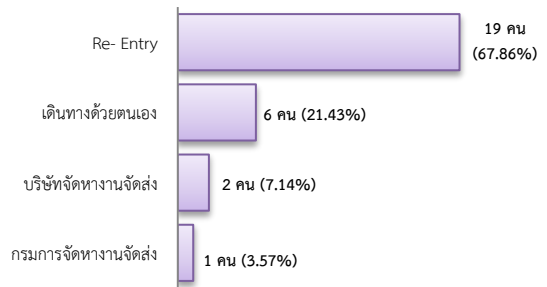
จำแนกตามระดับการศึกษา



4. การเดินทางไปทำงานในต่างประเทศ

จำนวน 28 คน ลดลง 9.68% จากช่วงเดียวกันปีก่อน

จำแนกตามประเภทการเดินทาง



5. การทำงานของคนต่างด้าว

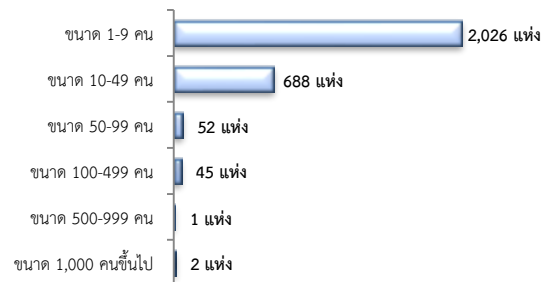
จำนวน 19,617 คน

- ชั่วคราวทั่วไป 293 คน - BOI 2 คน
- ชนกลุ่มน้อย 303 คน - พิสูจน์สัญชาติ 681 คน
- นำเข้า 6,233 คน - จำเป็นเร่งด่วน - คน
- เดินทางไป-กลับ - คน
- มติครม.วันที่ 16 ม.ค. 61 8,820 คน
- มติครม.วันที่ 20 ส.ค.62 3,285 คน
- กลุ่มประมงทะเล - คน

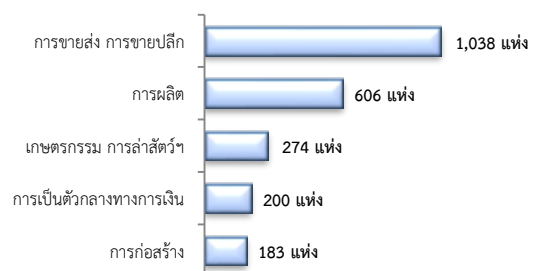
6. จำนวนสถานประกอบการและลูกจ้าง

สถานประกอบการ 2,814 แห่ง

จำแนกตามขนาด

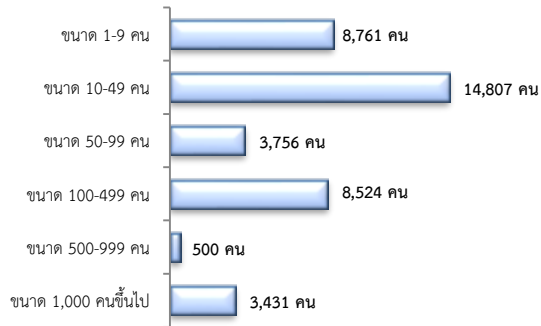


สถานประกอบการตามประเภทอุตสาหกรรม 5 อันดับแรก

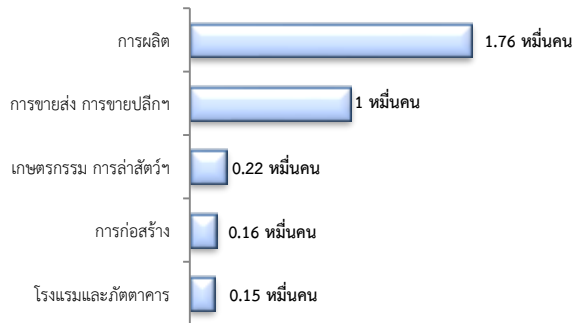


การจ้างงาน 39,779 คน

จำแนกตามขนาด



การจ้างงาน ตามประเภทอุตสาหกรรม 5 อันดับแรก



ที่มา : สำนักงานสถิติการและคุ้มครองแรงงานจังหวัด

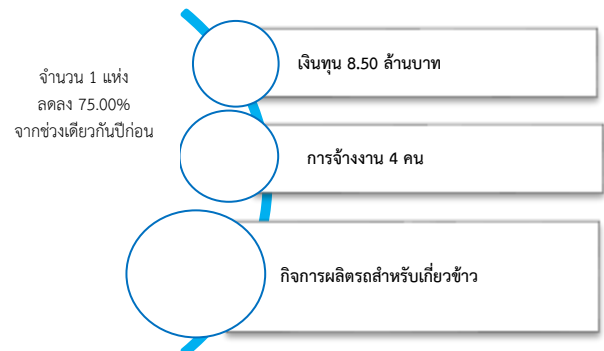
7. สถานประกอบการในระบบประกันสังคมคงเหลือ



จำนวนแรงงานต่างด้าวในระบบประกันสังคมคงเหลือ

- สถานประกอบการ จำนวน 981 แห่ง
- ผู้ประกันตน จำนวน 8,658 คน

8. โรงงานอุตสาหกรรมที่ได้รับอนุญาตให้ประกอบกิจการใหม่



ที่มา : กรมโรงงานอุตสาหกรรม