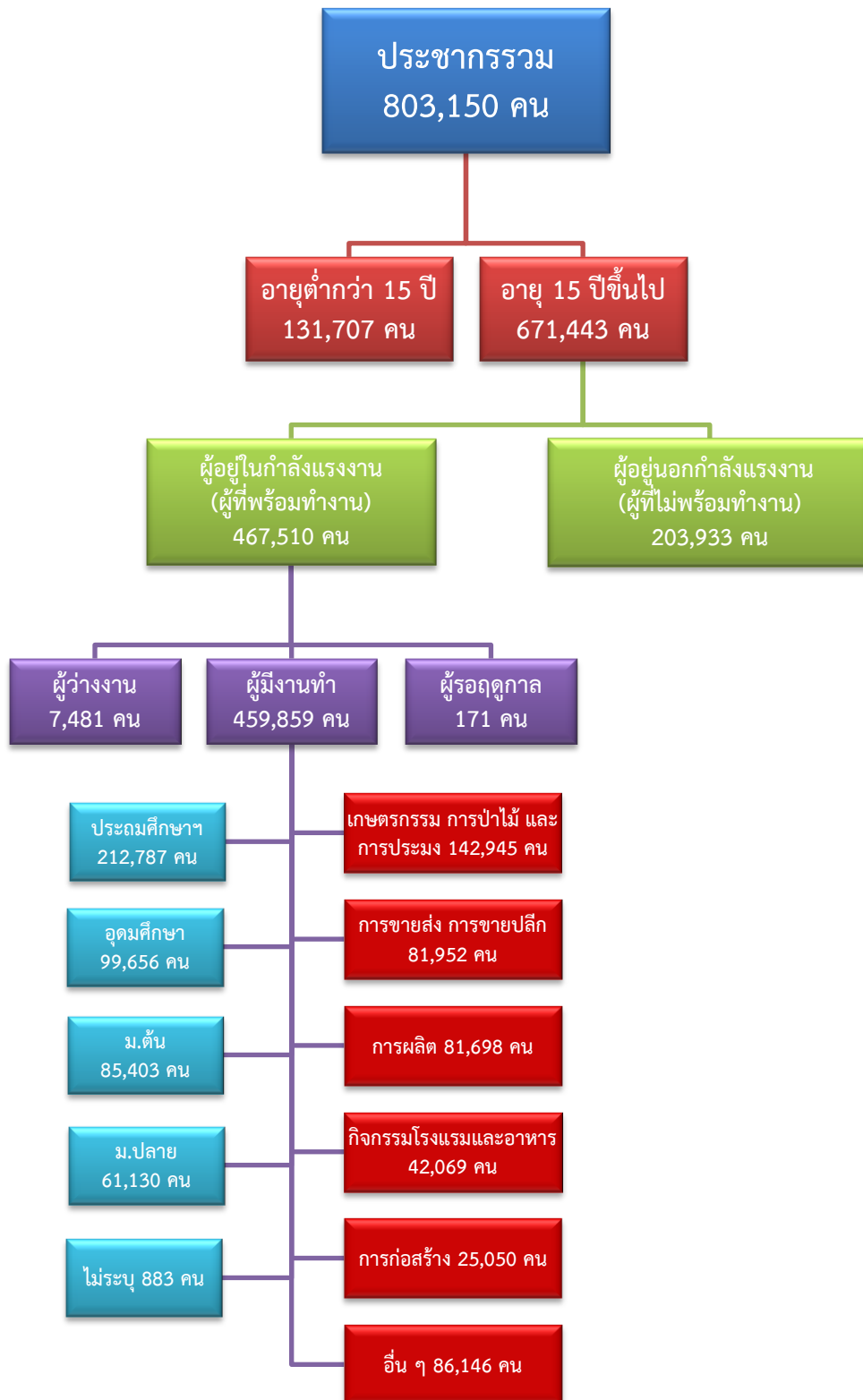


# ข้อมูลสถานการณ์ด้านแรงงาน จังหวัดราชบุรี เดือนกรกฎาคม 2564

## 1. ข้อมูลการทำงานของประชากร ไตรมาส 1/2564



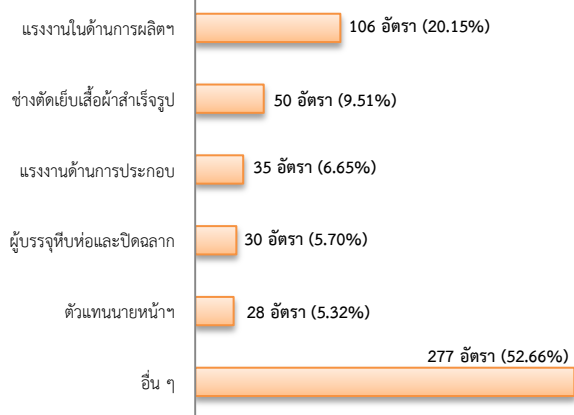
ที่มา : สำนักงานสถิติแห่งชาติ

## 2. การให้บริการจัดหางานของรัฐ

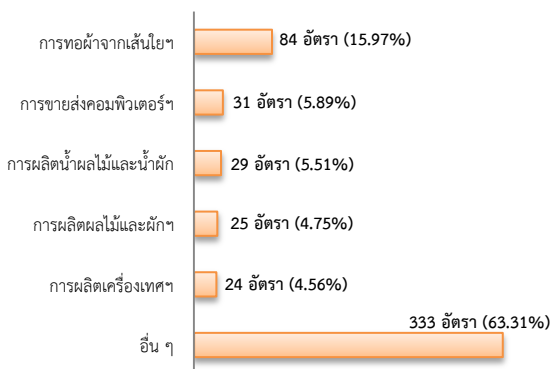
### ตำแหน่งงาน 526 อัตรา

- เพิ่มขึ้น 82.01% จากเดือนที่ผ่านมา
- เพิ่มขึ้น ประมาณ 2 เท่า จากช่วงเดียวกันปีก่อน

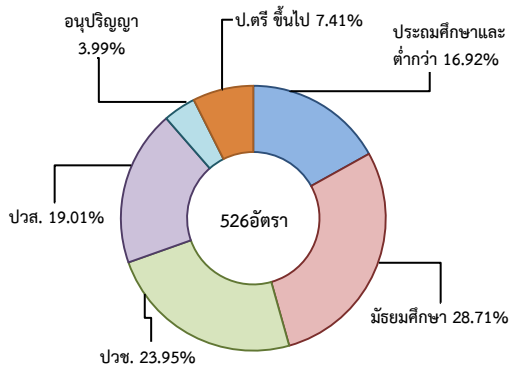
จำแนกตามประเภทอาชีพ 5 อันดับแรก



จำแนกตามประเภทอุตสาหกรรม 5 อันดับแรก



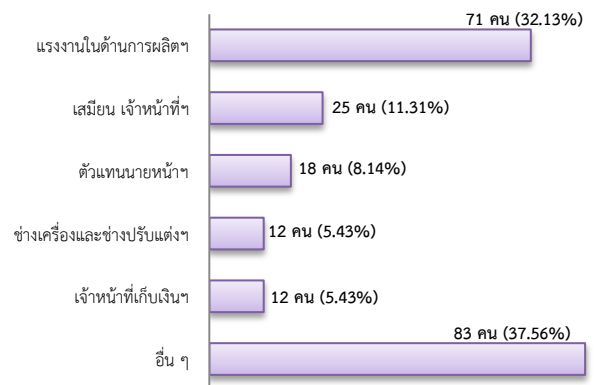
จำแนกตามระดับการศึกษา



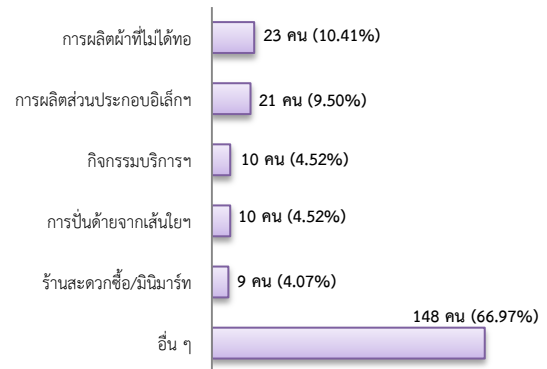
## การบรรจุงาน 221 คน

- เพิ่มขึ้น 22.10% จากเดือนที่ผ่านมา
- เพิ่มขึ้น 70.00% จากช่วงเดียวกันปีก่อน

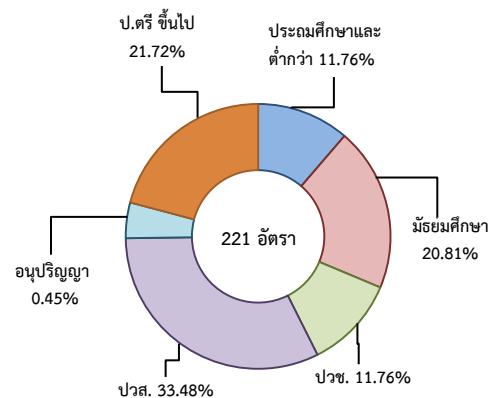
จำแนกตามประเภทอาชีพ 5 อันดับแรก



จำแนกตามประเภทอุตสาหกรรม 5 อันดับแรก



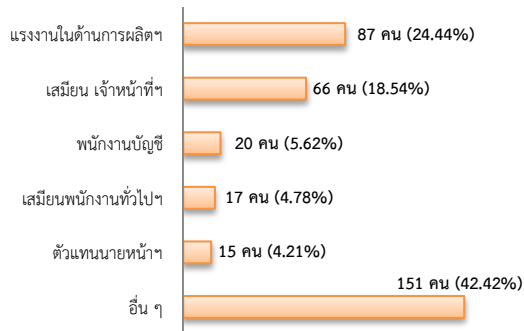
จำแนกตามระดับการศึกษา



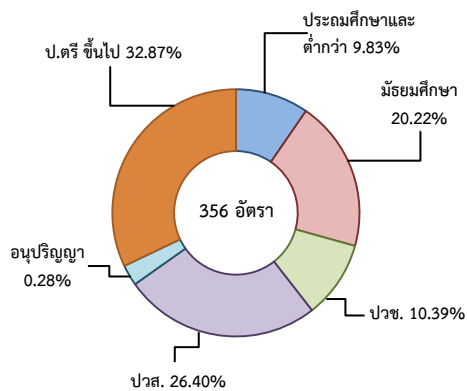
## ผู้สมัครงาน (รวมทุกการให้บริการ) 356 คน

- เพิ่มขึ้น 23.61% จากเดือนที่ผ่านมา
- เพิ่มขึ้น ประมาณ 1 เท่า จากช่วงเดียวกันปีก่อน

### จำแนกตามประเภทอาชีพ 5 อันดับแรก



### จำแนกตามระดับการศึกษา



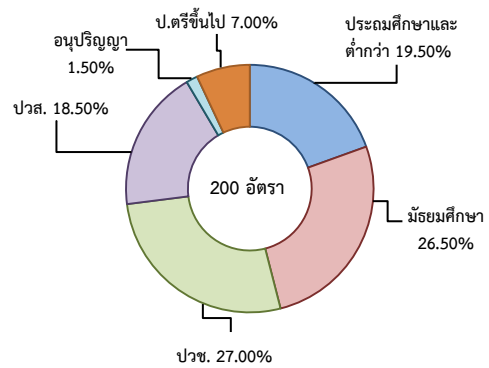
## ความต้องการแรงงานใน 10 อุตสาหกรรมเป้าหมาย มีจำนวน 200 อัตรา

- เพิ่มขึ้น ประมาณ 4 เท่า จากเดือนที่ผ่านมา
- เพิ่มขึ้น ประมาณ 3 เท่า จากช่วงเดียวกันปีก่อน

### 10 อุตสาหกรรมเป้าหมาย ที่มีความต้องการ

- การแปรรูปอาหาร 70.00%
- อิเล็กทรอนิกส์อัจฉริยะ 12.00%
- การท่องเที่ยวกลุ่มรายได้ดี 7.00%
- การเกษตรและเทคโนโลยีชีวภาพ 6.50%
- ดิจิทัล และการบินและโลจิสติกส์ มีจำนวนเท่ากัน 2.00%
- ยานยนต์สมัยใหม่ 0.50%

### จำแนกตามระดับการศึกษา



ที่มา : ระบบบริการจัดหางานในประเทศผ่านระบบอิเล็กทรอนิกส์ (e-Service) กรมการจัดหางาน

## 3. การเดินทางไปทำงานในต่างประเทศ จำนวน 15 คน

- เพิ่มขึ้น ประมาณ 2 เท่า เดือนที่ผ่านมา
- เพิ่มขึ้น ประมาณ 4 เท่า จากช่วงเดียวกันปีก่อน

จำแนกตามประเภทการเดินทาง	จำนวน	ร้อยละ
- เดินทางด้วยตนเอง	4	26.67
- กรมการจัดหางานจัดส่ง	1	6.67
- นายจ้างพาลูกจ้างไปทำงาน	3	20.00
- นายจ้างส่งลูกจ้างไปฝึกงาน	1	6.67
- บริษัทจัดหางานจัดส่ง	1	6.67
- RE-ENTRY	5	33.33
<b>รวม</b>	<b>15</b>	<b>100.00</b>

ที่มา : กองบริหารแรงงานไทยไปต่างประเทศ

## 4. การทำงานของคนต่างด้าวคงเหลือ

### จำนวน 47,094 คน

- เพิ่มขึ้น 0.07% จากเดือนที่ผ่านมา
- เพิ่มขึ้น 15.06% จากช่วงเดียวกันปีก่อน

### จำแนกตามการอนุญาต ดังนี้

- ชั่วคราวทั่วไป 670 คน - พิสูจน์สัญชาติ - คน
- นำเข้า 7,838 คน
- BOI 95 คน - ชนกลุ่มน้อย 1,898 คน
- มติครม.วันที่ 20 ส.ค.62 24,872 คน
- มติครม.วันที่ 4 ส.ค. 63 2,969 คน
- มติครม.วันที่ 29 ธ.ค.63 8,752 คน

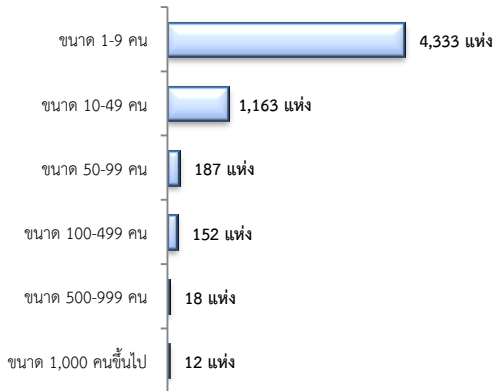
ที่มา : สำนักงานจัดหางานจังหวัด

## 5. จำนวนสถานประกอบการและลูกจ้าง คงเหลือ

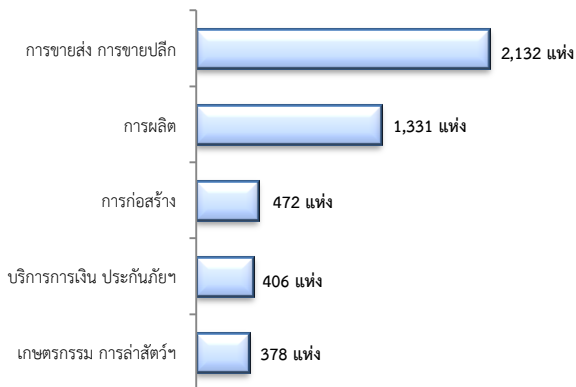
### สถานประกอบการ 5,865 แห่ง

- เพิ่มขึ้น 0.15% จากเดือนที่ผ่านมา
- เพิ่มขึ้น 1.75% จากช่วงเดียวกันปีก่อน

#### จำแนกตามขนาด



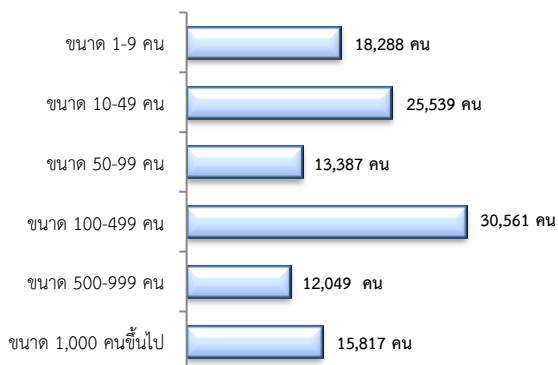
#### สถานประกอบการ ตามประเภทอุตสาหกรรม 5 อันดับแรก



### การจ้างงาน 115,641 คน

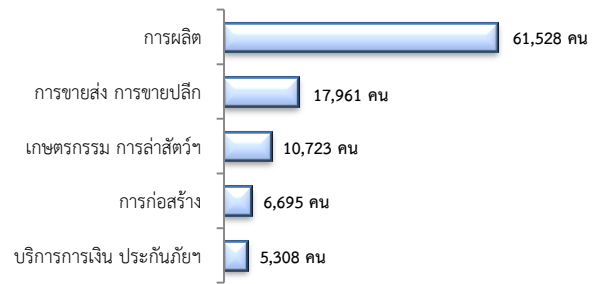
- ลดลง 0.25% จากเดือนที่ผ่านมา
- ลดลง 0.60% จากช่วงเดียวกันปีก่อน

#### จำแนกตามขนาด



### การจ้างงาน

#### ตามประเภทอุตสาหกรรม 5 อันดับแรก



ที่มา : สำนักงานสถิติการและคุ้มครองแรงงานจังหวัด

## 6. สถานประกอบการในระบบประกันสังคมคงเหลือ

### สถานประกอบการ 4,871 แห่ง

- ลดลง 0.04% จากเดือนที่ผ่านมา
- ลดลง 1.04% จากช่วงเดียวกันปีก่อน

### ผู้ประกันตน 188,299 คน

- เพิ่มขึ้น 2.56% จากเดือนที่ผ่านมา
- เพิ่มขึ้น 4.66% จากช่วงเดียวกันปีก่อน

มาตรา	มิ.ย.	ก.ค.	ก.ค.	จาก	จาก
	64	63	64	เดือนก่อน	กันปีก่อน
ม.33 (คน)	117,183	116,743	117,090	-0.08	0.30
ม.39 (คน)	21,859	20,750	21,844	-0.07	5.27
ม.40 (คน)	44,565	42,425	49,365	10.77	16.36

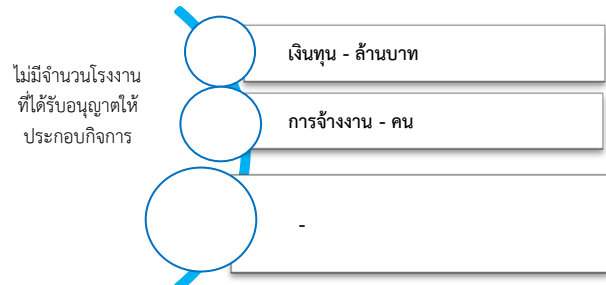
ที่มา : กองวิจัยและพัฒนา สำนักงานประกันสังคม (www.sso.go.th)

## จำนวนแรงงานต่างด้าวในระบบประกันสังคมคงเหลือ

- สถานประกอบการ จำนวน 1,094 แห่ง
- ผู้ประกันตน จำนวน 21,317 คน

ที่มา : สำนักงานประกันสังคมจังหวัด

## 7. โรงงานอุตสาหกรรมที่ได้รับอนุญาตให้ประกอบกิจการใหม่



ที่มา : กรมโรงงานอุตสาหกรรม