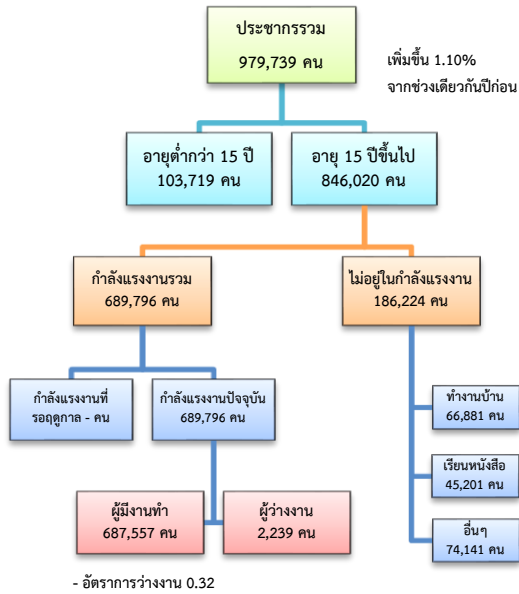


# ข้อมูลสถานการณ์ด้านแรงงาน จังหวัดสมุทรสาคร เดือน มิ.ย. 2561

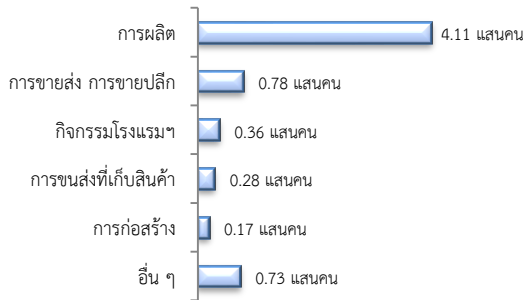
## 1. ประชากรในจังหวัดสมุทรสาคร ไตรมาส 2/2561



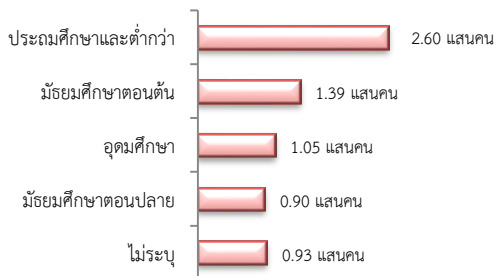
ผู้มีงานทำ 6.88 แสนคน เพิ่มขึ้น 1.68% จากปี 2560

- ในภาคเกษตร 4.35 หมื่นคน (6.33%)
- นอกภาคเกษตร 6.44 แสนคน (93.67%)

### ผู้มีงานทำ จำแนกตามอุตสาหกรรม

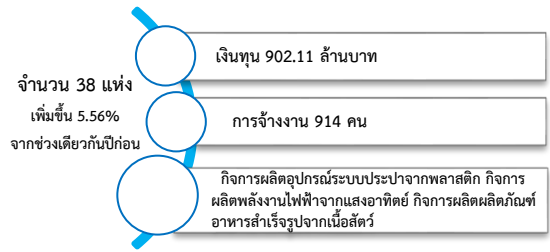


### ผู้มีงานทำ จำแนกตามระดับการศึกษา



ที่มา : สำนักงานสถิติแห่งชาติ

## 2. โรงงานอุตสาหกรรมที่ได้รับอนุญาตให้ประกอบกิจการใหม่

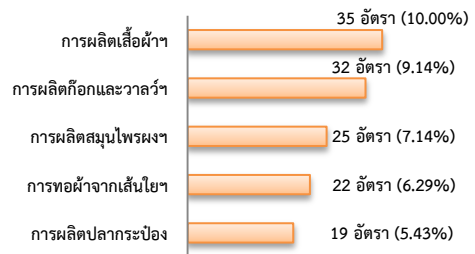


ที่มา : กรมโรงงานอุตสาหกรรม

## 3. การให้บริการจัดหางานของรัฐ

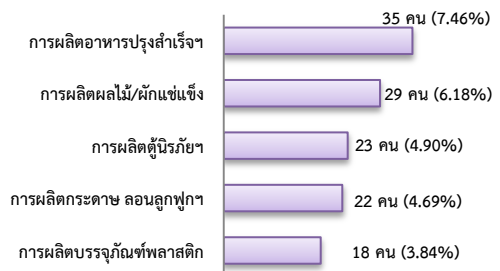
- ตำแหน่งงาน 350 อัตรา ลดลง 5.91% จากช่วงเดียวกันปีก่อน

### จำแนกตามประเภทอุตสาหกรรม 5 อันดับแรก

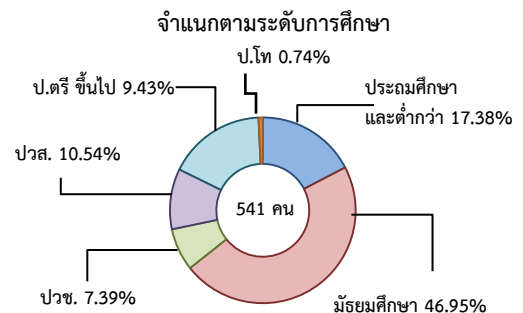


- การบรรจุงาน 469 คน เพิ่มขึ้น 0.64% จากช่วงเดียวกันปีก่อน

### จำแนกตามประเภทอุตสาหกรรม 5 อันดับแรก



- ผู้สมัครงาน (รวมทุกการให้บริการ) 541 คน เพิ่มขึ้น 2.85% จากช่วงเดียวกันปีก่อน

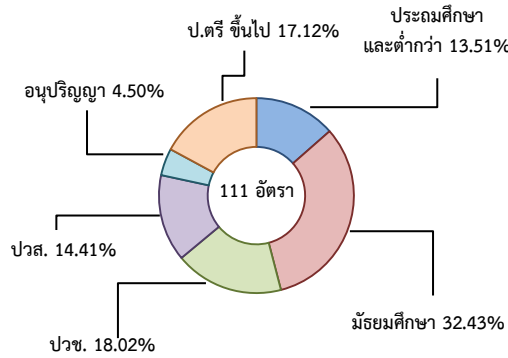


#### 4. ความต้องการแรงงานใน 10 อุตสาหกรรม

เป้าหมาย มีจำนวน 111 อัตรา

- การแปรรูปอาหาร 71.17%
- การบินและโลจิสติกส์ 23.42%
- การท่องเที่ยว 2.70%
- การเกษตร 2.70%

จำแนกตามระดับการศึกษา



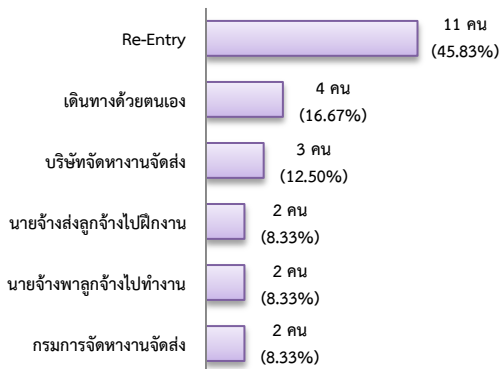
#### 5. การเดินทางไปทำงานในต่างประเทศ

จำนวน 24 คน

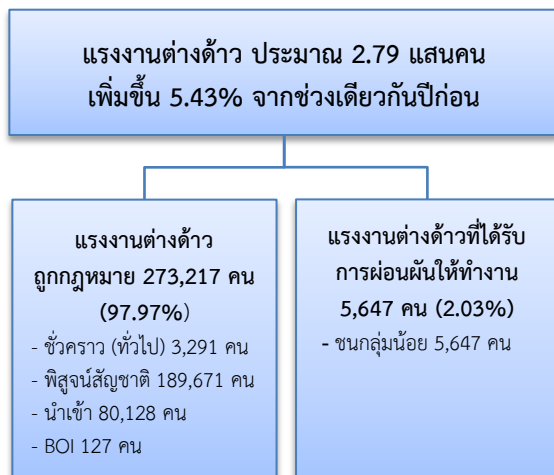


เพิ่มขึ้น 20.00%  
จากช่วงเดียวกันปีก่อน

จำแนกตามประเภทการเดินทาง

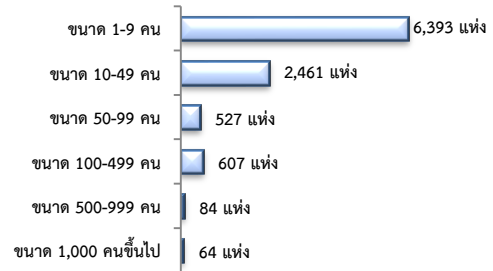


#### 6. การทำงานของคนต่างด้าว

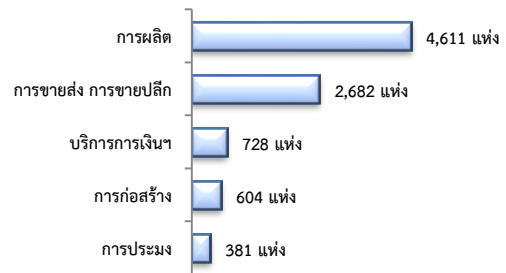


#### 7. จำนวนสถานประกอบการและลูกจ้าง

สถานประกอบการ 10,136 แห่ง  
จำแนกตามขนาด



สถานประกอบการ  
ตามประเภทอุตสาหกรรม 5 อันดับแรก

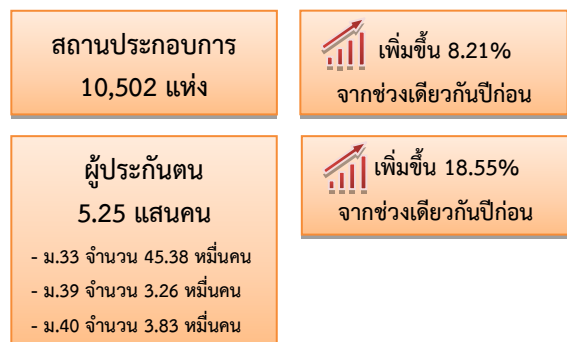


การจ้างงาน 438,064 คน  
ตามประเภทอุตสาหกรรม 5 อันดับแรก



ที่มา : สำนักงานสวัสดิการและคุ้มครองแรงงานจังหวัด

#### 8. สถานประกอบการในระบบประกันสังคม



#### จำนวนแรงงานต่างด้าวในระบบประกันสังคม

- สถานประกอบการ จำนวน 4,237 แห่ง
- ผู้ประกันตน จำนวน 160,211 คน

ที่มา : สำนักงานประกันสังคมจังหวัด