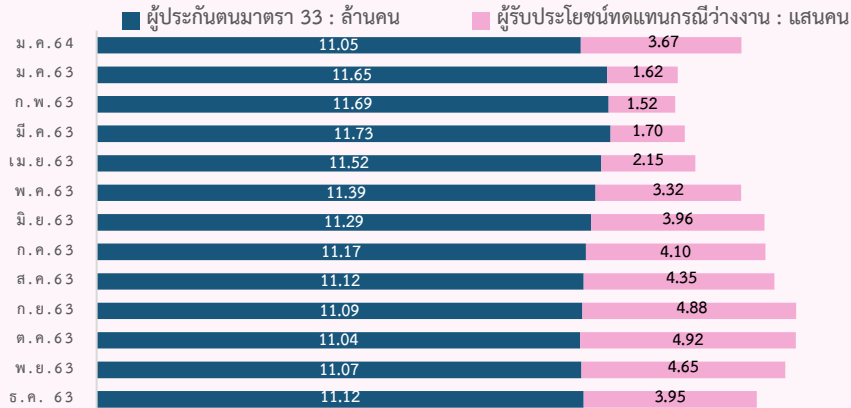


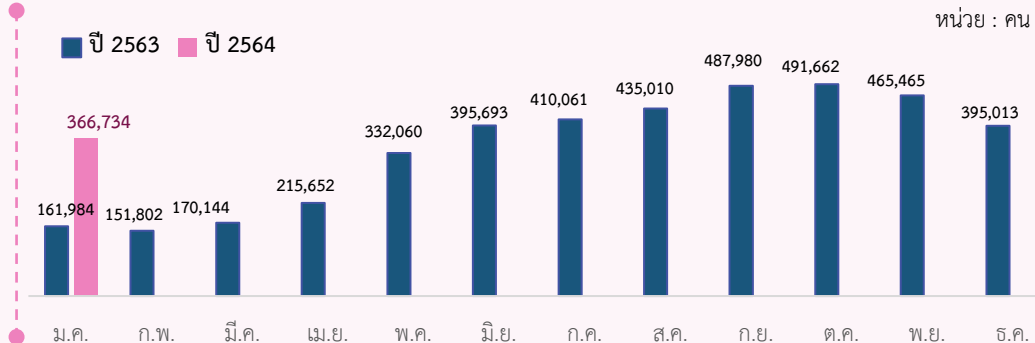
สถานการณ์การว่างงานและการเลิกจ้าง

ข้อมูลสำนักงานประกันสังคมในเดือนมกราคม 2564 พบว่า มีจำนวนสถานประกอบการ 484,803 แห่ง มีผู้ประกันตนมาตรา 33 จำนวน 11,055,513 คน และมีผู้ประกันตนมาขึ้นทะเบียนขอรับประโยชน์ทดแทนกรณีว่างงานจำนวน 366,734 คน คิดเป็นร้อยละ 3.32 ของผู้ประกันตนมาตรา 33 เมื่อเปรียบเทียบกับช่วงเดียวกันของปีก่อน พบว่ามีผู้ขอรับประโยชน์ทดแทนเพิ่มขึ้น 204,750 คน คิดเป็นร้อยละ 126.40 โดยสาเหตุการว่างงานมากที่สุด คือ ลาออกจากงาน ร้อยละ 49.81 เลิกจ้าง ร้อยละ 46.65 และสิ้นสุดสัญญาจ้าง ร้อยละ 3.54

ผู้ประกันตน ม.33 และผู้ขอรับประโยชน์ทดแทนกรณีว่างงาน ปี 2563 และปี 2564

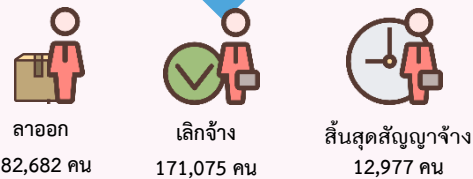


ผู้ขอรับประโยชน์ทดแทนกรณีว่างงาน ปี 2563 และปี 2564



จำนวนผู้ขอรับประโยชน์ทดแทนกรณีว่างงาน จำแนกตามสาเหตุการออกจากงาน

ม.ค. 2564 จำนวน 366,734 คน



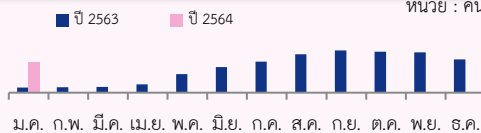
ธ.ค. 63 จำนวน 395,013 คน

7.16% MoM

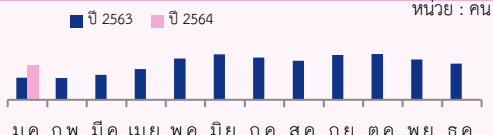
ม.ค. 63 จำนวน 161,984 คน

126.40% YoY

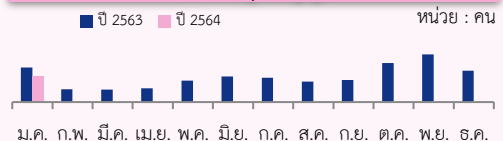
การเลิกจ้าง



การลาออก



การสิ้นสุดสัญญา



จำนวนผู้ขอรับประโยชน์ทดแทนกรณีว่างงาน จำแนกตามภาคและสาเหตุการออกจากงาน

ภาคเหนือ 40,949 คน

กรณีลาออก 23,991 คน
กรณีเลิกจ้าง 14,607 คน
กรณีสิ้นสุดสัญญาจ้าง 2,351 คน

ภาคกลาง 123,704 คน

กรณีลาออก 65,104 คน
กรณีเลิกจ้าง 54,018 คน
กรณีสิ้นสุดสัญญาจ้าง 4,582 คน

ภาคใต้ 67,159 คน

กรณีเลิกจ้าง 46,792 คน
กรณีลาออก 18,978 คน
กรณีสิ้นสุดสัญญาจ้าง 1,389 คน

ภาคตะวันออกเฉียงเหนือ 60,042 คน

กรณีลาออก 38,509 คน
กรณีเลิกจ้าง 18,396 คน
กรณีสิ้นสุดสัญญาจ้าง 3,137 คน

กรุงเทพมหานคร 74,880 คน

กรณีเลิกจ้าง 37,262 คน
กรณีลาออก 36,100 คน
กรณีสิ้นสุดสัญญาจ้าง 1,518 คน

