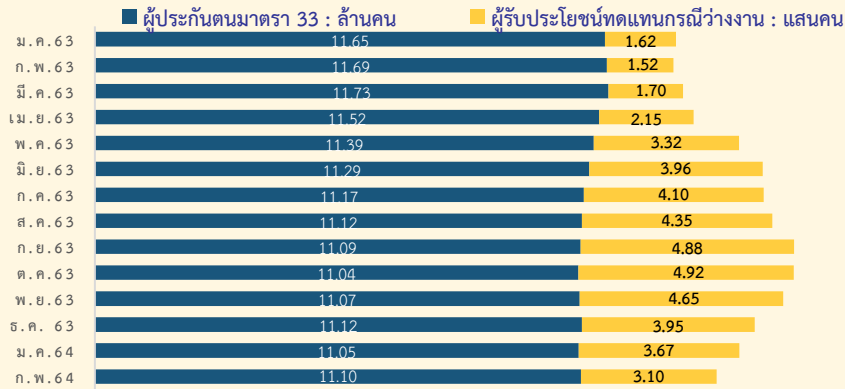


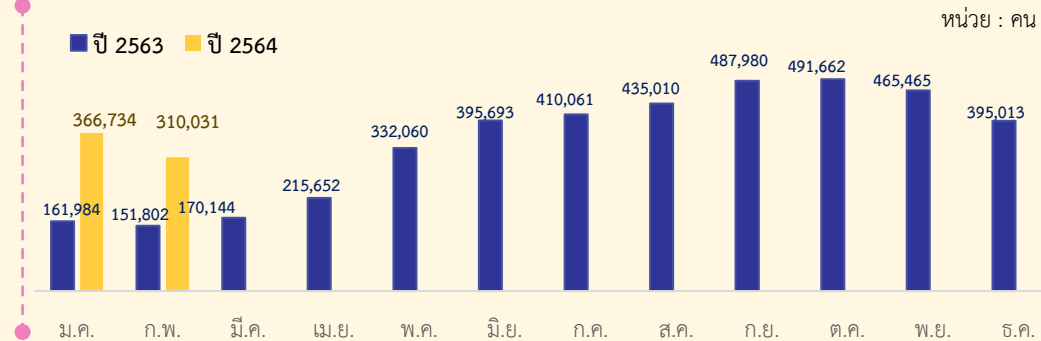
# สถานการณ์การว่างงานและการเลิกจ้าง

ข้อมูลสำนักงานประกันสังคมในเดือนกุมภาพันธ์ 2564 พบว่ามีผู้ประกันตนมาตรา 33 จำนวน 11,100,132 คน และมีผู้ประกันตนมาขึ้นทะเบียนขอรับประโยชน์ทดแทนกรณีว่างงานจำนวน 310,031 คน คิดเป็นร้อยละ 2.79 ของผู้ประกันตนมาตรา 33 เมื่อเปรียบเทียบกับช่วงเดียวกันของปีก่อน พบว่ามีผู้ขอรับประโยชน์ทดแทนเพิ่มขึ้น 158,229 คน คิดเป็นร้อยละ 104.23 โดยสาเหตุการว่างงานมากที่สุด คือ ลาออกจากงาน ร้อยละ 60.11 เลิกจ้าง ร้อยละ 37.06 และสิ้นสุดสัญญาจ้าง ร้อยละ 2.83

## ผู้ประกันตน ม.33 และผู้ขอรับประโยชน์ทดแทนกรณีว่างงาน ปี 2563 และปี 2564



## ผู้ขอรับประโยชน์ทดแทนกรณีว่างงาน ปี 2563 และปี 2564



## จำนวนผู้ขอรับประโยชน์ทดแทนกรณีว่างงาน จำแนกตามสาเหตุการออกจากงาน

ก.พ. 2564 จำนวน 310,031 คน



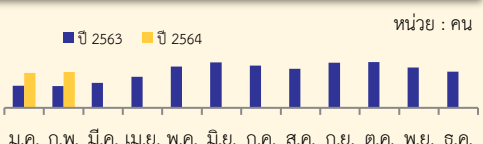
ม.ค. 64 จำนวน 366,734 คน 15.46% MoM

ก.พ. 63 จำนวน 151,802 คน 104.23% YoY

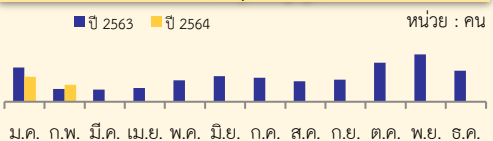
### การเลิกจ้าง



### การลาออก



### การสิ้นสุดสัญญา



## จำนวนผู้ขอรับประโยชน์ทดแทนกรณีว่างงาน จำแนกตามภาคและสาเหตุการออกจากงาน

**ภาคเหนือ 35,148 คน**  
 กรณีลาออก 24,379 คน  
 กรณีเลิกจ้าง 9,226 คน  
 กรณีสิ้นสุดสัญญาจ้าง 1,543 คน

**ภาคกลาง 109,955 คน**  
 กรณีลาออก 67,628 คน  
 กรณีเลิกจ้าง 38,725 คน  
 กรณีสิ้นสุดสัญญาจ้าง 3,602 คน

**ภาคใต้ 48,638 คน**  
 กรณีเลิกจ้าง 29,409 คน  
 กรณีลาออก 18,450 คน  
 กรณีสิ้นสุดสัญญาจ้าง 779 คน



**ภาคตะวันออกเฉียงเหนือ 51,932 คน**  
 กรณีลาออก 39,979 คน  
 กรณีเลิกจ้าง 10,254 คน  
 กรณีสิ้นสุดสัญญาจ้าง 1,699 คน

**กรุงเทพมหานคร 64,358 คน**  
 กรณีลาออก 35,924 คน  
 กรณีเลิกจ้าง 27,276 คน  
 กรณีสิ้นสุดสัญญาจ้าง 1,158 คน