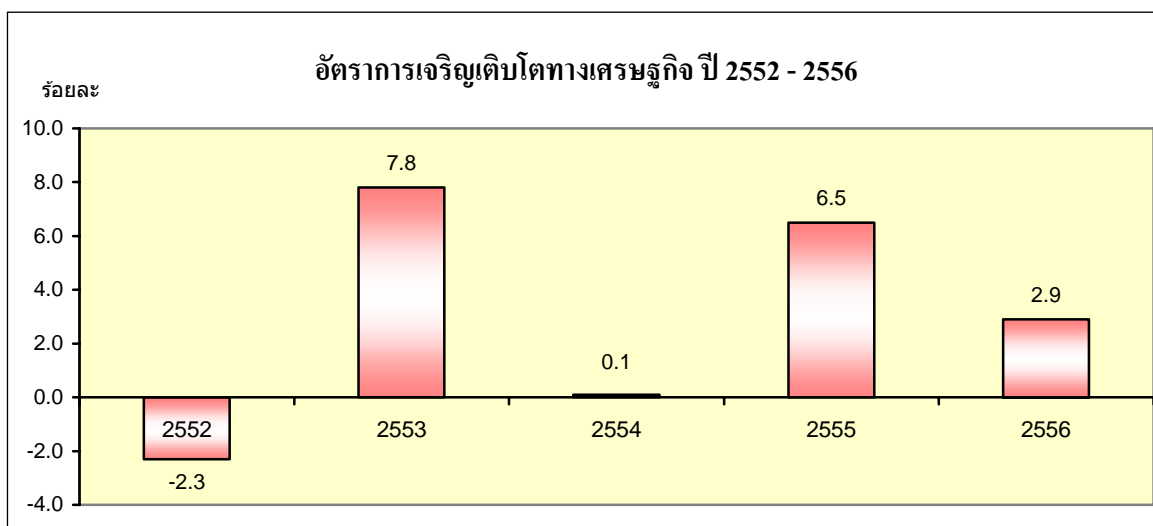


## แนวโน้มสถานการณ์กำลังแรงงาน การมีงานทำและการว่างงาน ปี 2557

การประมาณการแนวโน้มสถานการณ์กำลังแรงงาน การมีงานทำและการว่างงาน ปี 2557 ในครั้งนี้ มีวัตถุประสงค์เพื่อฉายภาพแนวโน้มของสถานการณ์ในปี 2557 ทั้งนี้เพื่อเป็นข้อมูลแก่ผู้บริหารและผู้เกี่ยวข้องได้ใช้ประโยชน์ต่อไป โดยจะนำเสนอผลการศึกษาออกเป็น 2 ส่วน ส่วนแรกเป็นการแสดงให้เห็นถึงการขยายตัวทางเศรษฐกิจและสถานการณ์กำลังแรงงาน การมีงานทำและการว่างงานในอดีตย้อนหลัง 5 ปี (2552 - 2556) และส่วนที่สองเป็นการฉายภาพแนวโน้มที่จะเกิดขึ้นในปี 2557 ภายใต้สมมติฐานทางด้านเศรษฐกิจที่จะขยายตัวอยู่ในช่วง ร้อยละ 1.5 - 2.0 โดยมีรายละเอียด ดังนี้

### 1. อัตราการขยายตัวทางเศรษฐกิจ ในช่วงปี 2552 - 2556

ในปี 2552 เศรษฐกิจไทยมีอัตราการขยายตัวติดลบร้อยละ 2.3 ทำให้รัฐบาลต้องออกมาตรการกระตุ้นเศรษฐกิจด้วยวิธีการต่างๆ เป็นเหตุให้อัตราการเติบโตทางเศรษฐกิจในปี 2553 ขยายตัวเพิ่มขึ้นถึงร้อยละ 7.8 ปี 2554 ขยายตัวร้อยละ 0.1 เนื่องจากปัญหาอุทกภัยครั้งใหญ่ ปี 2555 มีวิกฤตเศรษฐกิจที่สหภาพยุโรป ส่งผลให้อัตราการขยายตัวทางเศรษฐกิจร้อยละ 6.5 และปี 2556 ปัญหาเศรษฐกิจโลกทั้งวิกฤตหนี้สาธารณะในยุโรป ปัญหาเศรษฐกิจสหรัฐที่ยังไม่ฟื้นตัว และปัจจัยทางการเมืองที่ยังไม่มีข้อยุติของความขัดแย้ง ส่งผลต่อการขยายตัวทางเศรษฐกิจถูกจำกัดอยู่ที่ร้อยละ 2.9 โดยสรุปในช่วง 5 ปี (2552 - 2556) ที่ผ่านมามีอัตราการขยายตัวทางเศรษฐกิจเฉลี่ยอยู่ที่ร้อยละ 3.0 ต่อปี

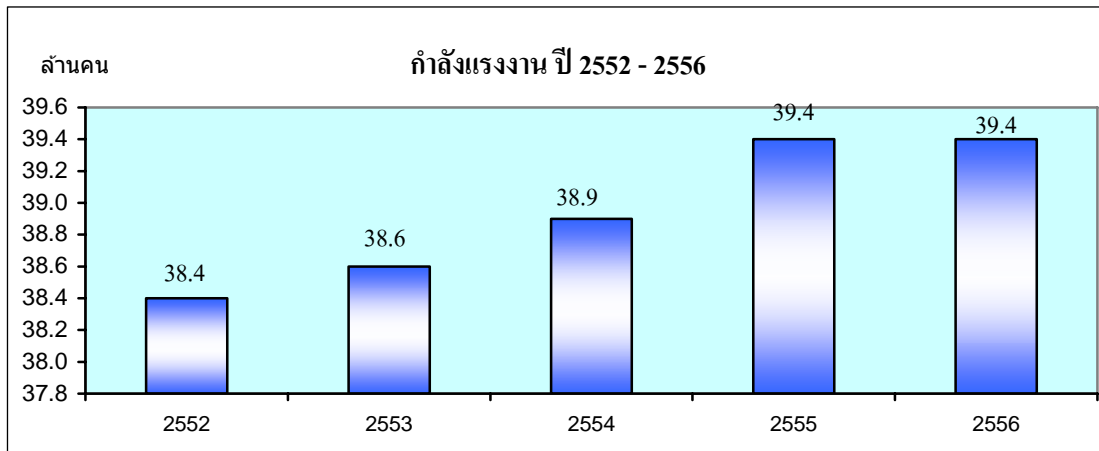


ที่มา : สำนักงานคณะกรรมการพัฒนาการเศรษฐกิจและสังคมแห่งชาติ

### 2. สถานการณ์กำลังแรงงาน การมีงานทำและการว่างงาน ปี 2552 - 2556

#### 2.1 กำลังแรงงาน

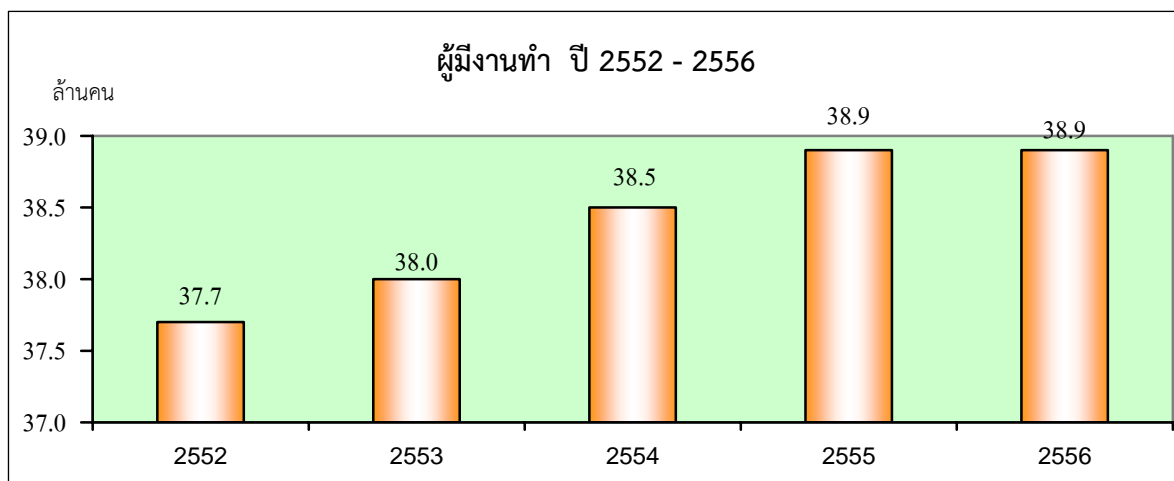
จากข้อมูลภาวะการทำงานของประชากรปี 2552 - 2556 โดยสำนักงานสถิติแห่งชาติ ปรากฏว่ากำลังแรงงานเพิ่มขึ้นอย่างต่อเนื่อง โดยในปี 2552 มีกำลังแรงงาน 38.4 ล้านคน เพิ่มขึ้นเป็น 38.6 ล้านคน ในปี 2553 เพิ่มขึ้นเป็น 38.9 ล้านคน ในปี 2554 เพิ่มขึ้นเป็น 39.4 ล้านคน ในปี 2555 และเพิ่มขึ้นเป็น 39.4 ล้านคน ในปี 2556 คิดเป็นอัตราเพิ่มขึ้นเฉลี่ยร้อยละ 0.6 ต่อปี



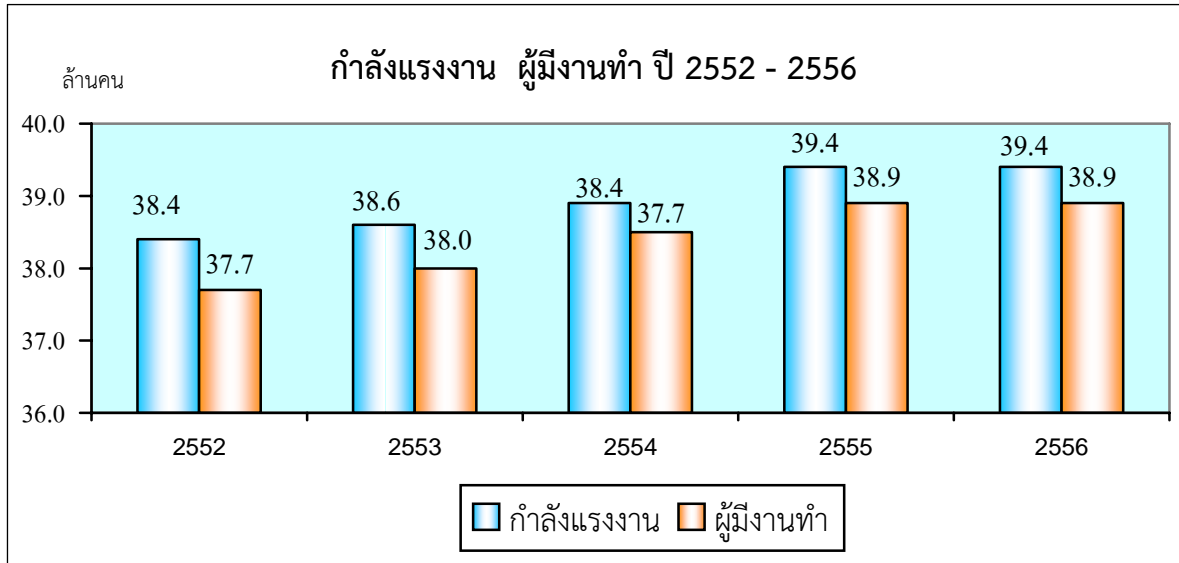
ที่มา : สำนักงานสถิติแห่งชาติ

## 2.2 การมีงานทำ

จากข้อมูลที่ได้จากการสำรวจของสำนักงานสถิติแห่งชาติ พบว่า ในปี 2552 มีจำนวนผู้มีงานทำ 37.7 ล้านคน เพิ่มขึ้นเป็น 38.0 ล้านคน ในปี 2553 เพิ่มขึ้นเป็น 38.5 ล้านคน ในปี 2554 เพิ่มขึ้นเป็น 38.9 ล้านคน ในปี 2555 สำหรับในปี 2556 มีจำนวน 38.9 คิดเป็นอัตราเพิ่มเฉลี่ยร้อยละ 0.9 ต่อปี จากข้อมูลเฉลี่ยย้อนหลัง 5 ปี (2552 – 2556) ผู้มีงานทำในภาคเกษตรมีจำนวน 14.7 ล้านคน คิดเป็นร้อยละ 38.0 ของผู้มีงานทำ และนอกภาคเกษตรกรรม จำนวน 24.1 ล้านคน คิดเป็นร้อยละ 62.0 ของผู้มีงานทำ โดยเป็นการทำงานในภาคอุตสาหกรรม 8.6 ล้านคน คิดเป็นร้อยละ 22.3 และภาคบริการและการค้า 15.4 ล้านคน คิดเป็นร้อยละ 39.8 ของผู้มีงานทำ



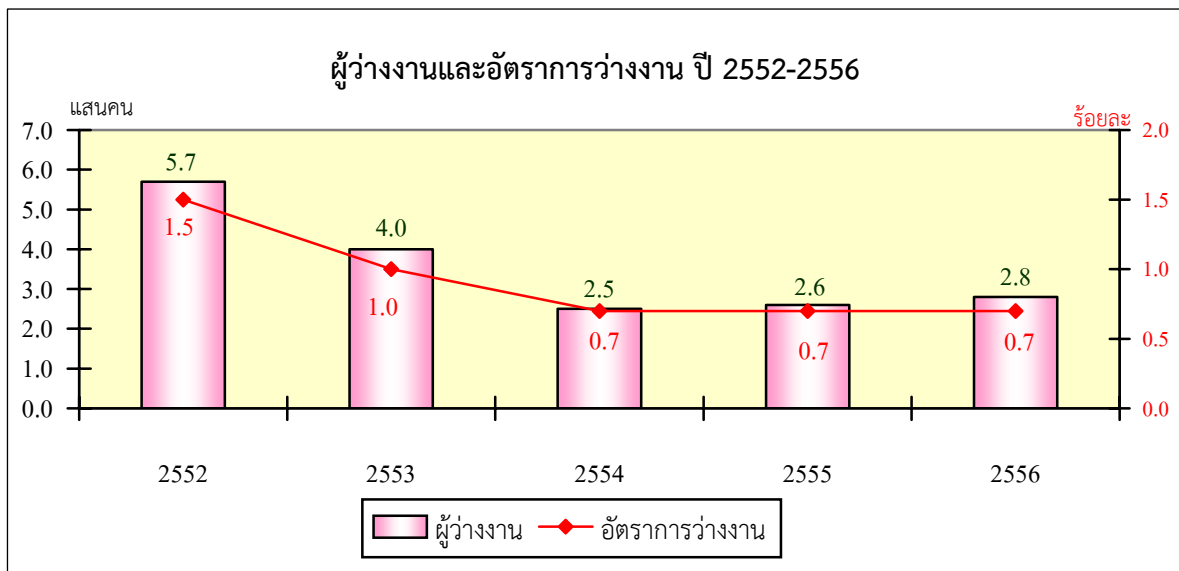
ที่มา : สำนักงานสถิติแห่งชาติ



ที่มา : สำนักงานสถิติแห่งชาติ

### 2.3 การว่างงาน

จากสถิติอัตราการว่างงานย้อนหลัง 5 ปี (2552 – 2556) ปรากฏว่า ในปี 2552 มีผู้ว่างงาน 5.7 แสนคน คิดเป็นอัตราการว่างงานร้อยละ 1.5 ในปี 2553 มีผู้ว่างงาน 4.0 แสนคน คิดเป็นอัตราการว่างงานร้อยละ 1.0 ในปี 2554 มีผู้ว่างงาน 2.5 แสนคน คิดเป็นอัตราการว่างงานร้อยละ 0.7 ปี ในปี 2555 มีผู้ว่างงาน 2.6 แสนคน คิดเป็นอัตราการว่างงาน ร้อยละ 0.7 และปี 2556 มีผู้ว่างงาน 2.8 แสนคน คิดเป็นอัตราการว่างงานร้อยละ 0.7 จำนวนผู้ว่างงานเฉลี่ยย้อนหลัง 5 ปี (2552 – 2556) ประมาณ 3.5 แสนคน คิดเป็นอัตราการว่างงานร้อยละ 0.9 ต่อปี



ที่มา : สำนักงานสถิติแห่งชาติ

### 3. แนวโน้มการขยายตัวทางเศรษฐกิจ ปี 2557

สำนักงานคณะกรรมการพัฒนาการเศรษฐกิจและสังคมแห่งชาติ ได้ประมาณการอัตราการขยายตัวทางเศรษฐกิจ (GDP) ในปี 2557 ว่ามีแนวโน้มจะขยายตัวในอัตราร้อยละ 1.5 - 2.0

### 4. แนวโน้มกำลังแรงงาน การมีงานทำและการว่างงาน ปี 2557

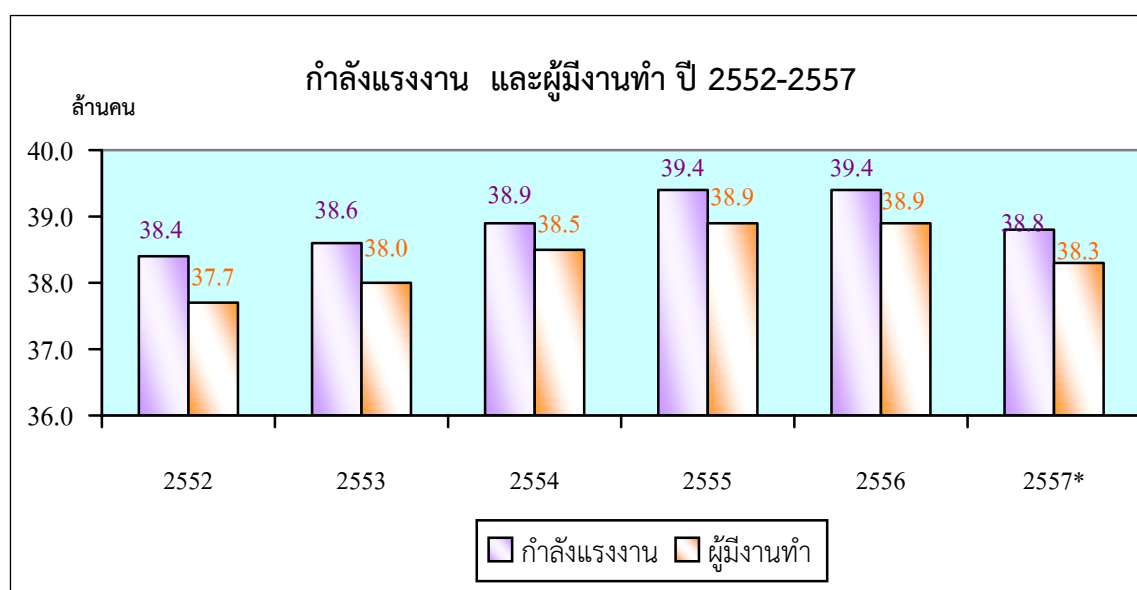
การประมาณการครั้งนี้ใช้สมการของโอกูน (Okun's Equation) ในการคำนวณ โดยใช้ข้อมูลแนวโน้ม GDP ปี 2557 และข้อมูลกำลังแรงงาน การมีงานทำและการว่างงานย้อนหลัง 23 ปี (2534 - 2556) เป็นฐานในการคำนวณ ซึ่งผลการประมาณการ ปรากฏดังนี้

#### 4.1 กำลังแรงงาน

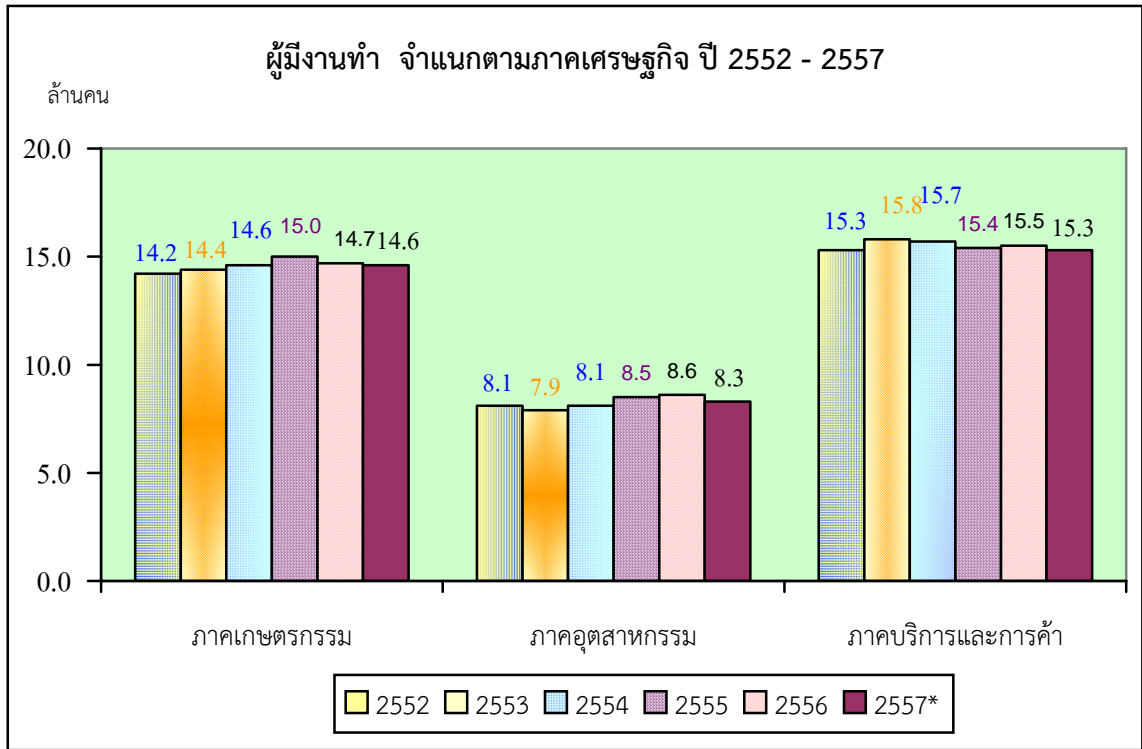
ในปี 2557 ประเทศไทยจะมีกำลังแรงงาน ประมาณ 38.8 ล้านคน ลดลงจากปีก่อน 6.2 แสนคน คิดเป็นร้อยละ 1.6

#### 4.2 การมีงานทำ

คาดว่าในปี 2557 จะมีผู้มีงานทำประมาณ 38.3 ล้านคน ลดลงจากปีก่อน 6.5 แสนคน หรือลดลงร้อยละ 1.7 โดยเป็นพนักงานในภาคเกษตรกรรม 14.6 ล้านคน และนอกภาคเกษตรกรรม 23.6 ล้านคน แยกเป็นผู้ทำงานในภาคอุตสาหกรรม จำนวน 8.3 ล้านคน และภาคบริการและการค้า จำนวน 15.3 ล้านคน



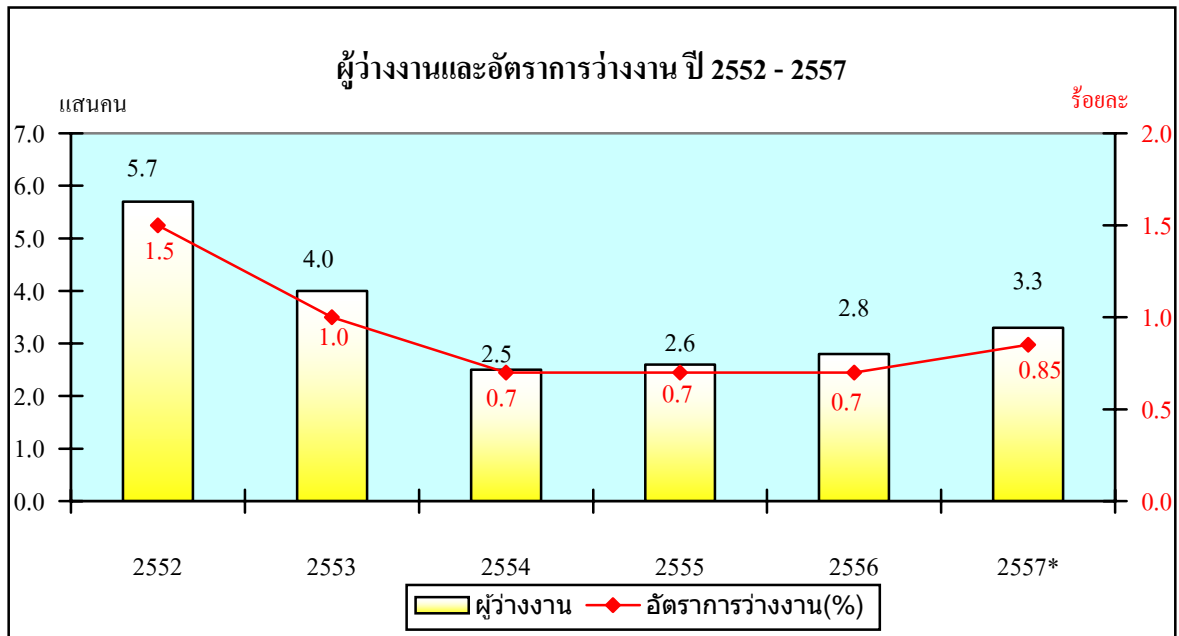
หมายเหตุ \* คือประมาณการ



หมายเหตุ \* คือประมาณการ

#### 4.3 การว่างงาน

จากการประมาณการ คาดว่าในปี 2557 จะมีผู้ว่างงานเฉลี่ยทั้งปีประมาณ 3.3 แสนคน คิดเป็นอัตราการว่างงาน ร้อยละ 0.85



หมายเหตุ \* คือประมาณการ

## สรุป

จากการประมาณการคาดว่า กำลังแรงงานในปี 2557 จะมีจำนวน 38.8 ล้านคน ซึ่งลดลงจากปีก่อนหน้า 6.2 แสนคน ในด้านการมีงานทำคาดว่าจะมีจำนวน 38.3 ล้านคน ลดลงประมาณ 6.5 แสนคน เมื่อเทียบกับปีก่อน ส่วนการว่างงานคาดว่าจะอยู่ที่ประมาณ 3.3 แสนคน คิดเป็นอัตราการว่างงาน ร้อยละ 0.85

---

กองวิจัยตลาดแรงงาน  
กรมการจัดหางาน