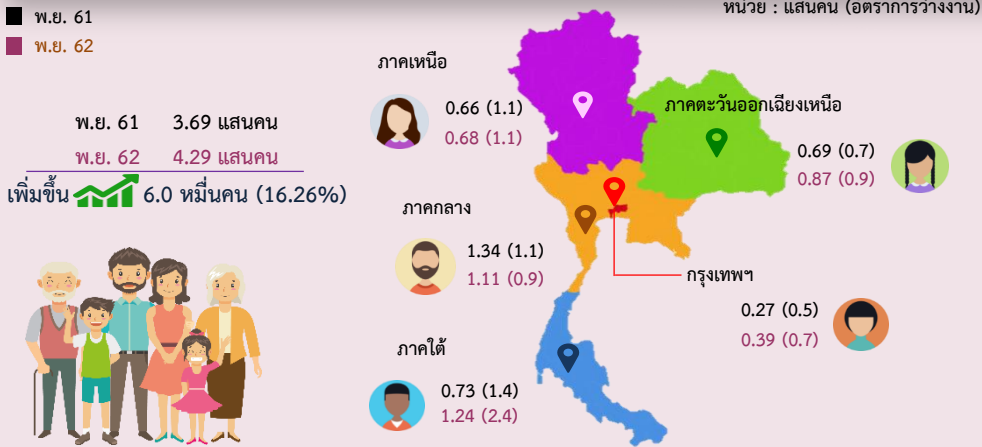


สถานการณ์การว่างงานและการเลิกจ้าง

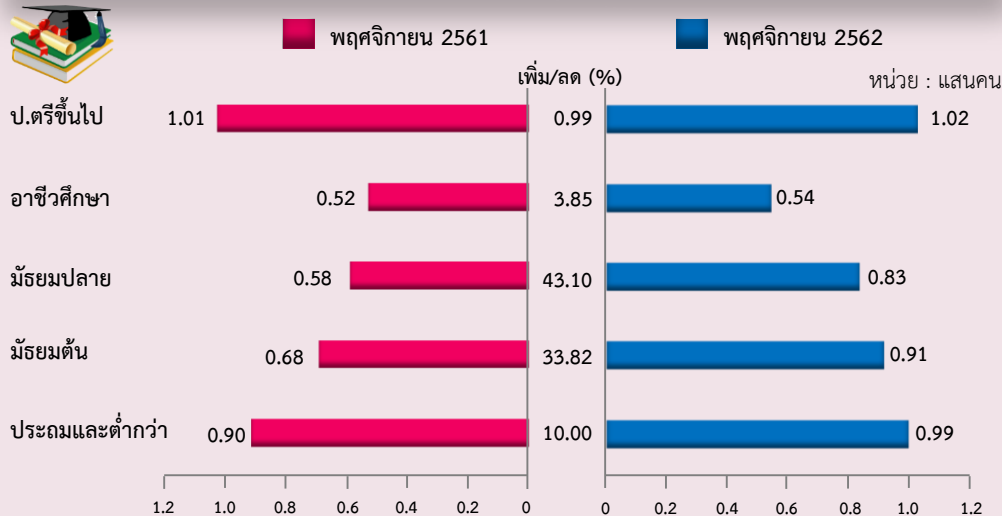
สถานการณ์การว่างงานของประชากร

จากข้อมูลสำนักงานสถิติแห่งชาติที่ทำการสำรวจในเดือนพฤศจิกายน 2562 พบว่า มีจำนวนผู้ว่างงาน 4.29 แสนคน คิดเป็นอัตราการว่างงาน ร้อยละ 1.1 โดยเป็นผู้จบการศึกษาระดับปริญญาตรีขึ้นไปมากที่สุด จำนวน 1.02 แสนคน เมื่อเปรียบเทียบกับช่วงเดียวกันของปีก่อนการว่างงานเพิ่มขึ้น ร้อยละ 16.26

1) ผู้ว่างงาน จำแนกตามภาค



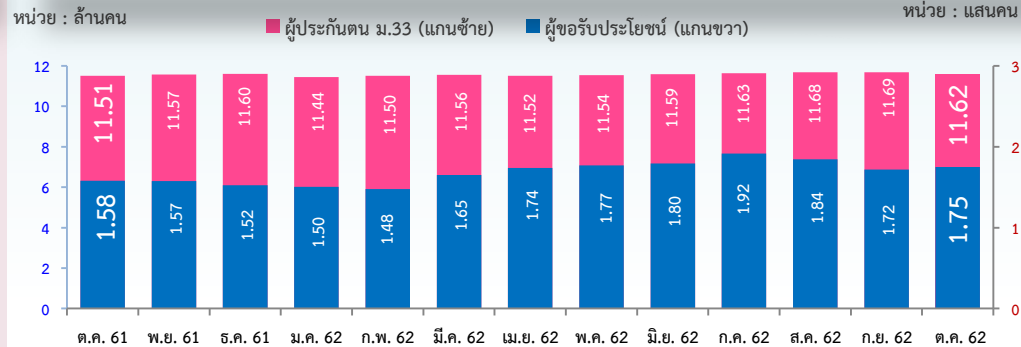
2) จำนวนผู้ว่างงาน จำแนกตามระดับการศึกษาที่สำเร็จ



สถานการณ์การว่างงานของผู้ประกันตน

จากข้อมูลสำนักงานประกันสังคมในเดือนตุลาคม 2562 พบว่า มีผู้ประกันตน (ม.33) จำนวน 11.62 ล้านคน และมีผู้ประกันตน มาขึ้นทะเบียนขอรับประโยชน์ทดแทนกรณีว่างงาน จำนวน 1.75 แสนคน คิดเป็นร้อยละ 1.50 เพิ่มขึ้นจากช่วงเดียวกันของปีก่อน 1.65 หมื่นคน คิดเป็นร้อยละ 10.46 เมื่อเปรียบเทียบกับช่วงเดือนก่อนหน้า พบว่ามีจำนวนเพิ่มขึ้น 2.17 พันคน คิดเป็นร้อยละ 1.23 โดยสาเหตุการว่างงานมากที่สุด คือ การลาออกจากงาน ร้อยละ 77.18 เลิกจ้าง ร้อยละ 15.80 และสิ้นสุดสัญญาจ้าง ร้อยละ 7.02

1) จำนวนผู้ประกันตนและผู้ขอรับประโยชน์ทดแทนกรณีว่างงาน



2) จำนวนผู้ขอรับประโยชน์ทดแทนกรณีว่างงาน

ปี	รวม (คน)	ลาออก	เลิกจ้าง	สิ้นสุดสัญญาจ้าง
ต.ค. 61	1.58 แสนคน			
ต.ค. 62	1.75 แสนคน			
ตุลาคม 2561	157,997	124,441	23,533	10,023
ตุลาคม 2562	174,529	134,695	27,578	12,256
เพิ่มขึ้น	1.65 หมื่นคน			
เพิ่ม/ลด (%)	10.46	8.24	17.19	22.28

ประเภทกิจการสูงสุด 3 อันดับแรก	รวม (คน)	%	ลาออก	เลิกจ้าง	สิ้นสุดสัญญาจ้าง
รวม	174,529	100	134,695	27,578	12,256
ภาคการเกษตร	1,595	0.91	1,011	559	25
1. การเพาะปลูกและการเลี้ยงสัตว์	1,525		948	552	25
2. การประมงและการเพาะเลี้ยงสัตว์น้ำ	57		50	7	-
3. ป่าไม้และการทำไม้	13		13	-	-
ภาคการผลิต	50,431	28.90	39,455	9,310	1,666
1. การผลิตผลิตภัณฑ์อาหาร	7,357		5,884	709	764
2. การผลิตผลิตภัณฑ์คอมพิวเตอร์ อิเล็กทรอนิกส์ และอุปกรณ์ทางทัศนศาสตร์	4,454		3,152	1,182	120
3. การผลิตผลิตภัณฑ์ยางและพลาสติก	4,409		3,289	1,090	30
ภาคการบริการและการค้า	81,408	46.64	65,990	8,077	7,341
1. การขายส่ง	12,661		10,801	1,643	217
2. การบริหารราชการและการป้องกันประเทศ รวมถึงการประกันสังคมภาคบังคับ	11,216		5,109	107	6,000
3. การขายปลีก	10,771		9,765	846	160
ไม่ระบุ	41,095	23.55	28,239	9,632	3,224