



# North Eastern Labour Market Situation

## สถานการณ์ตลาดแรงงานภาคตะวันออกเฉียงเหนือ

ปีที่ 12 ฉบับที่ 3 ประจำเดือน มีนาคม ปี 2563



# “อยู่บ้าน หยุดเชื้อ เพื่อชาติ”

เพื่อลดการแพร่ระบาดของโรคโควิด-19

## บทสรุปสาระ

สถานการณ์ตลาดแรงงานภาคตะวันออกเฉียงเหนือ เดือนมีนาคม ปี 2563 เปรียบเทียบจากช่วงเดียวกันของปีก่อน พบว่า ความต้องการแรงงาน จำนวน 3,408 อัตรา ลดลงร้อยละ 45.60 จากข้อมูลของสำนักงานสถิติแห่งชาติเดือนกุมภาพันธ์ 2563 ผู้มีงานทำ 9.09 ล้านคน ลดลงร้อยละ 1.60 ผู้ว่างงาน 9.76 หมื่นคน เพิ่มขึ้นร้อยละ 88.78 คิดเป็นอัตราการว่างงานร้อยละ 1.03 ทั้งนี้ผู้ที่สนใจสามารถดูรายละเอียดข้อมูลและติดตาม สถานการณ์ตลาดแรงงานภาคตะวันออกเฉียงเหนือ ได้ที่ [www.doe.go.th/lmi-ne](http://www.doe.go.th/lmi-ne) พบกันฉบับหน้า...



## คณะผู้จัดทำ

ผู้อำนวยการจัดทำ : นางสาวสุกุล ไตรรัตน์ผลาด  
ผู้อำนวยการกองบริหารข้อมูลตลาดแรงงาน

ผู้จัดทำ :  
ศูนย์บริหารข้อมูลตลาดแรงงานภาคตะวันออกเฉียงเหนือ  
ศาลากลางจังหวัดขอนแก่น ชั้น 3 (หลังเก่า)  
ถนนศูนย์ราชการ ตำบลในเมือง อำเภอเมือง  
จังหวัดขอนแก่น 40000  
โทรศัพท์ : 0-4323-9016, 0-4323-4752  
โทรสาร : 0-4323-9016  
เว็บไซต์ : [www.doe.go.th/lmi-ne](http://www.doe.go.th/lmi-ne)  
E-mail : [lm\\_kkn@doe.go.th](mailto:lm_kkn@doe.go.th)



QR CODE

[www.doe.go.th/lmi-ne](http://www.doe.go.th/lmi-ne)

## CONTENTS

|                                    |   |
|------------------------------------|---|
| การให้บริการจัดหางานในประเทศโดยรัฐ | 2 |
| ภาวะการมีงานทำของประชากร           | 3 |
| ภาวะการลงทุน                       | 4 |
| การไปทำงานต่างประเทศ               | 4 |
| การทำงานของคนต่างด้าว              | 4 |

วัตถุประสงค์ เพื่อเผยแพร่สถานการณ์ตลาดแรงงานในภาคตะวันออกเฉียงเหนือ

ดูรายละเอียดเพิ่มเติมและ  
ติดตามสถานการณ์ตลาดแรงงานภาค ๆ ได้ที่...

QR CODE สถานการณ์ตลาดแรงงาน  
ภาคตะวันออกเฉียงเหนือ



# การให้บริการจัดหางานในประเทศโดยรัฐ

## ผู้สมัครงาน ความต้องการแรงงาน การบรรจุงาน เดือน มีนาคม 2563

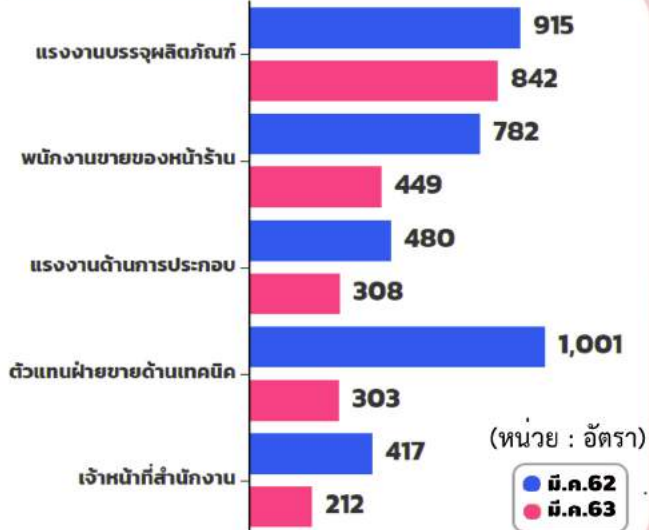


## ผู้สมัครงานที่มาใช้บริการจัดหางาน



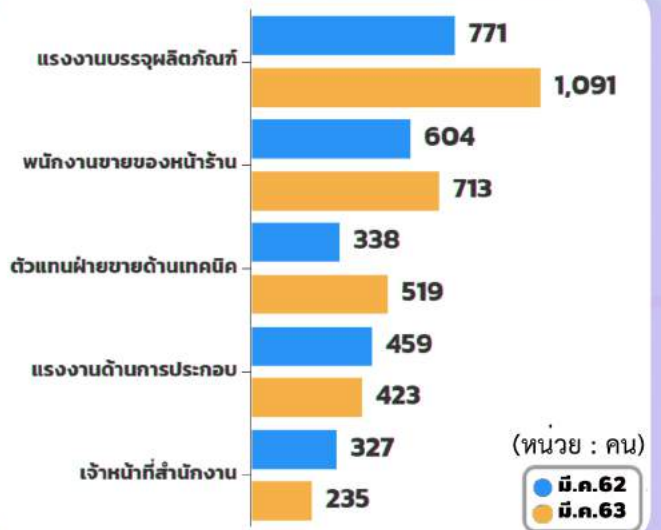
## ความต้องการแรงงาน

**รวม 3,408 อัตรา** ลดลง 45.60% จากช่วงเดียวกันของปีก่อน

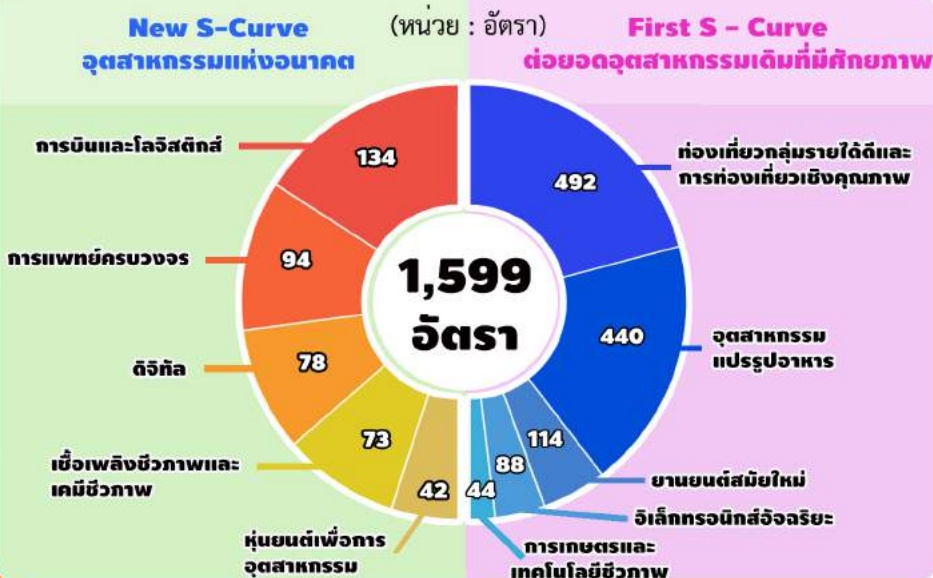


## การบรรจุงาน

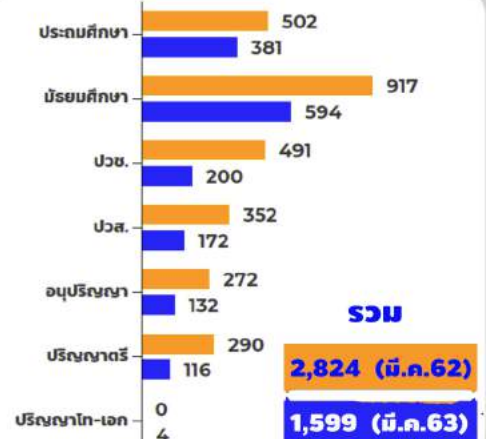
**รวม 4,394 คน** เพิ่มขึ้น 3.71% จากช่วงเดียวกันของปีก่อน



## ความต้องการแรงงาน ใน 10 อุตสาหกรรมเป้าหมาย เดือน มีนาคม 2563 ลดลง 43.38% จากช่วงเดียวกันของปีก่อน



## จำแนกตามระดับการศึกษา



# ภาวะการมีงานทำของประชากร

## ภาวะความต้องการแรงงานภาคตะวันออกเฉียงเหนือ เดือน กุมภาพันธ์ 2563

ประชากรอายุ 15 ปีขึ้นไป 15 ล้านคน

ผู้อยู่ในกำลังแรงงาน  
9.44 ล้านคน

ผู้นอกกำลังแรงงาน  
5.56 ล้านคน

ผู้มีงานทำ 9.09 ล้านคน

ทำงานบ้าน 1.42 ล้านคน

ผู้ว่างงาน 9.76 หมื่นคน  
(อัตราการว่างงาน ร้อยละ 1.03)

เรียนหนังสือ 1.36 ล้านคน

รอฤดูกาล 2.54 แสนคน

อื่น ๆ 2.78 ล้านคน

ที่มา : สำนักงานสถิติแห่งชาติ

\*\*\*หมายเหตุ : ใช้ข้อมูลเดือนกุมภาพันธ์ เนื่องจากสำนักงานสถิติแห่งชาติ มีการปรับปรุงระบบ Cloud Service

### ประเภทอุตสาหกรรมที่สำคัญ ของผู้มีงานทำ 5 อันดับแรก



4.07 (หน่วย : ล้านคน)

การเกษตรกรรม ป่าไม้ ประมง



1.34  
การขายส่งและขายปลีก



0.91  
การผลิต



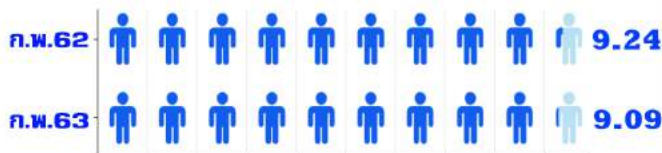
0.65  
การก่อสร้าง



0.49  
ที่พักแรมและบริการด้านอาหาร

### เปรียบเทียบผู้มีงานทำ ปี 62-63

(หน่วย : ล้านคน)



ที่มา : สำนักงานสถิติแห่งชาติ

ลดลง 1.60%

### ประสบการณ์ทำงาน ของผู้ว่างงาน

ไม่เคยทำงานมาก่อน 5.31 (หน่วย : หมื่นคน)

เคยทำงานมาก่อน 4.45



1.87  
ภาคการผลิต



1.72  
ภาคการบริการและการค้า

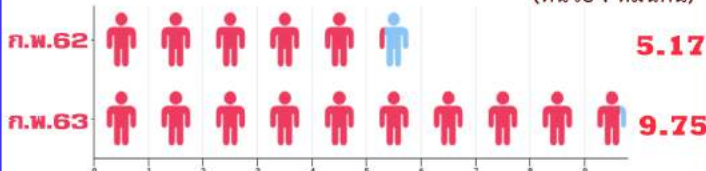


0.85  
ภาคเกษตรกรรม

### เปรียบเทียบการว่างงาน ปี 62-63

\*\*\* อัตราการว่างงาน ร้อยละ 1.03

(หน่วย : หมื่นคน)



ที่มา : สำนักงานสถิติแห่งชาติ

เพิ่มขึ้น 88.78%

# ภาวะการลงทุน

ในภาคตะวันออกเฉียงเหนือ เดือน มีนาคม 2563

## มีนาคม 62

COMPARE

## มีนาคม 63



จำนวนโรงงาน



ขนาดการลงทุน



การจ้างงาน



**อุตสาหกรรมอาหาร เครื่องดื่ม 4** ได้รับอนุญาตให้ประกอบกิจการมากที่สุด จำนวน 8 แห่ง โดยมีเงินลงทุน 138.25 ล้านบาท และเกิดการจ้างงาน 106 คน

ที่มา : กรมโรงงานอุตสาหกรรม

ในภาคตะวันออกเฉียงเหนือ เดือน มีนาคม 2563

## การไปทำงานต่างประเทศ



**เฉพาะ Re-entry VISA 912 คน**  
ลดลง **60.21%** จากช่วงเดียวกันของปีก่อน

### เฉพาะ 5 วิธีการเดินทาง



### จำแนกตามวุฒิการศึกษา

| มี.ค.62      | VS         | มี.ค.63      |
|--------------|------------|--------------|
| 409          | ประภ       | 240          |
| 1,843        | มัธยม      | 1,146        |
| 312          | อาชีวะ     | 309          |
| 106          | ป.ตรี>     | 74           |
| <b>2,670</b> | <b>57H</b> | <b>1,769</b> |

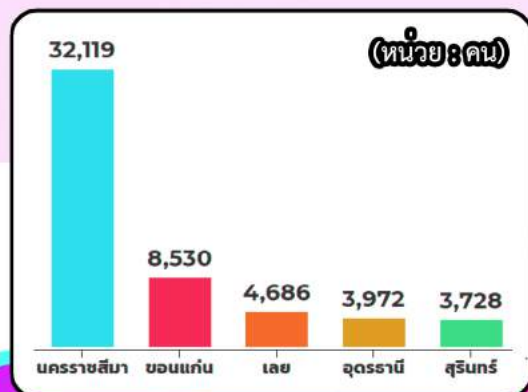
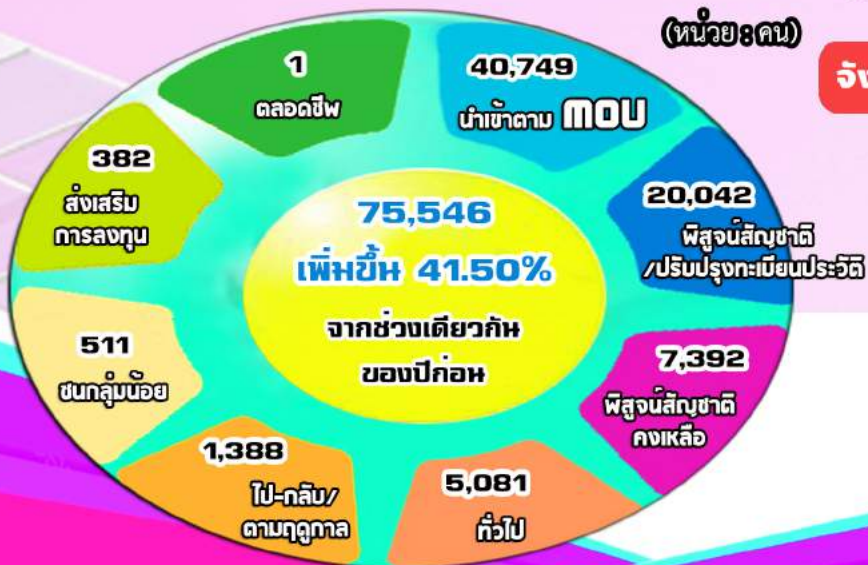
ที่มา : กองบริหารแรงงานไทยไปต่างประเทศ

## การทำงานของคนต่างด้าว

### จำนวนคนต่างด้าวคงเหลือ

ในภาคตะวันออกเฉียงเหนือ เดือน กุมภาพันธ์ 2563

จังหวัดที่มีจำนวนคนต่างด้าวคงเหลือมากที่สุด



ที่มา : สำนักบริหารแรงงานต่างด้าว