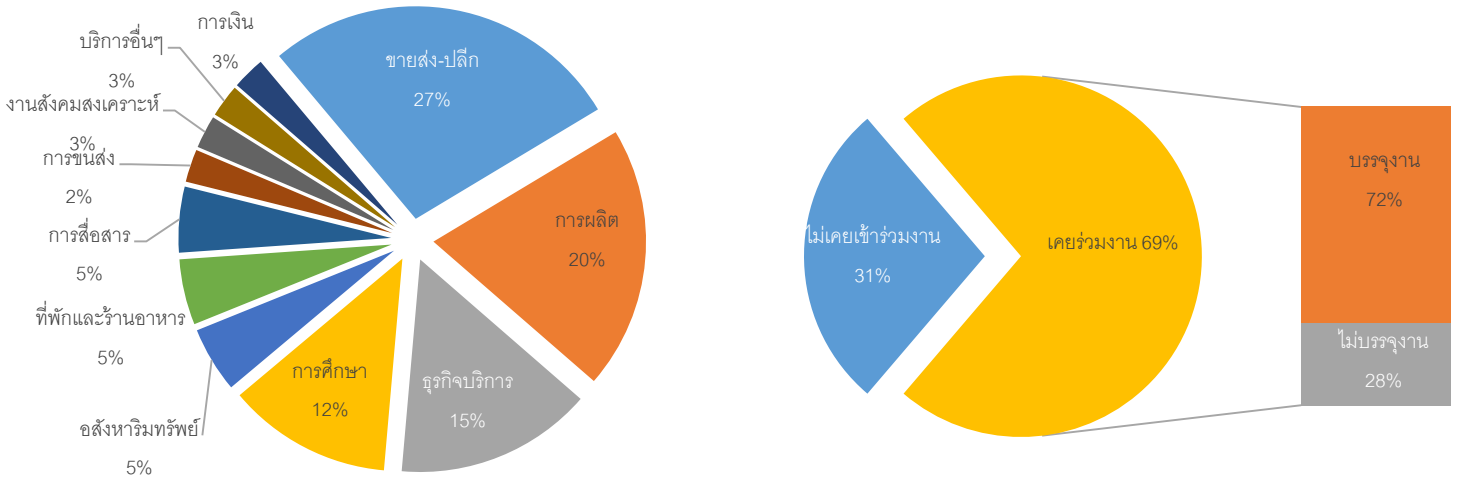




ความคิดเห็นนายจ้าง/สถานประกอบการ

นายจ้าง/สถานประกอบการที่เข้าร่วมงาน มีจำนวนทั้งสิ้น 40 แห่ง ส่วนใหญ่เป็นกิจการด้านการบริการ ร้อยละ 80 ซึ่งเป็นงานด้านการขายส่ง ขายปลีกมากที่สุด นอกจากนั้นเป็นกิจการด้านการผลิต

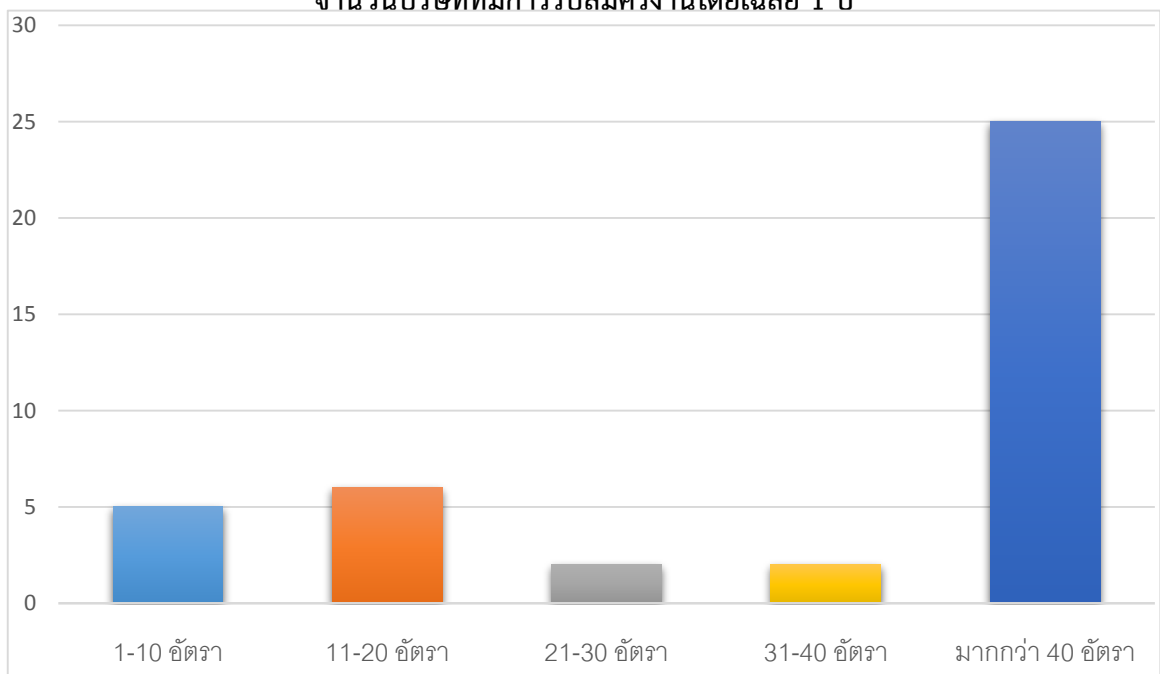
ร้อยละของนายจ้าง/สถานประกอบการที่เข้าร่วมงาน



นายจ้าง/สถานประกอบการที่เคยเข้าร่วมงานนัดพบของกรมการจัดหางาน ส่วนใหญ่เป็นผู้ที่เคยเข้าร่วมงาน ร้อยละ 69 ซึ่งในกลุ่มนี้มีการบรรจุงานให้กับผู้สมัครในงานประมาณ ร้อยละ 72 และเป็นนายจ้าง/สถานประกอบการรายใหม่ ร้อยละ 31

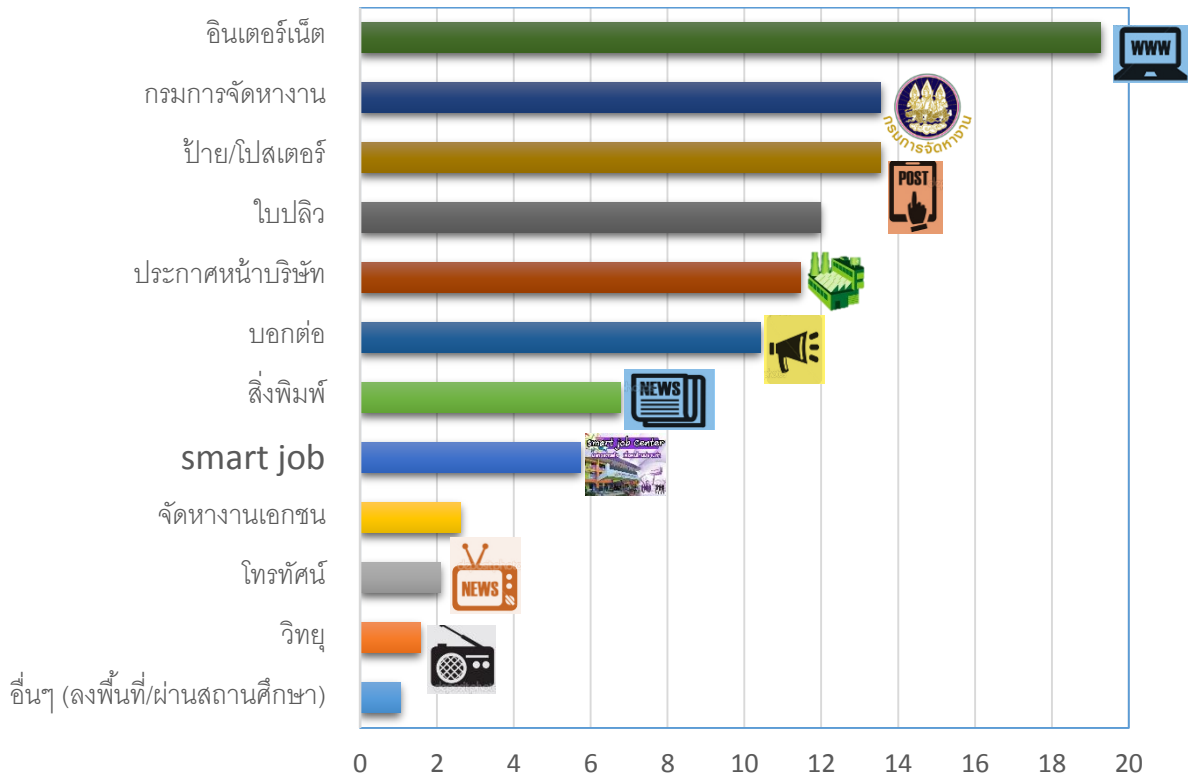
โดยเฉลี่ยใน 1 ปี นายจ้าง/สถานประกอบการ เปิดรับสมัครพนักงานใหม่มีจำนวนมากกว่า 40 อัตราขึ้นไปมากที่สุด ร้อยละ 62.5

จำนวนบริษัทที่มีการรับสมัครงานโดยเฉลี่ย 1 ปี





ร้อยละของช่องทางการประกาศรับสมัครงานของนายจ้าง/สถานประกอบการต่างๆ



ด้านความสะดวกสบายนายจ้าง/สถานประกอบการทุกแห่งมีความเห็นว่าได้รับความสะดวกจากการให้บริการของเจ้าหน้าที่ ส่วนเรื่องระยะเวลาการจัดงานนั้นทุกแห่งมีความเห็นว่ายอมรับได้ แต่ก็มีข้อเสนอให้จัดงาน 3 – 5 วัน และควรจัดงานในวันหยุดราชการด้วย

ความคิดเห็นด้านรูปแบบการจัดงานในครั้งนี้โดยส่วนใหญ่มีความเห็นว่ายอมรับได้ 92.5 โดยให้เหตุผลว่า สถานที่เป็นส่วน ระเบียบเรียบร้อย ด้านเวลาเหมาะสมกับช่วงนักเรียนจะจบการศึกษา และการว่างงานมีจำนวนมาก ส่วนผู้ที่ไม่เห็นด้วยให้ความเห็นว่า บริเวณชั้นล่างไม่ค่อยมีคนเข้าบูท และมีการจำกัดการสมัครงาน

ด้านการประชาสัมพันธ์ส่วนใหญ่มีความเห็นว่ายอมรับได้ 75 แต่ที่ไม่เห็นด้วยให้เหตุผลว่า จำนวนนายจ้างและผู้สมัครน้อยเกินไป การประชาสัมพันธ์ควรเพิ่มทางสื่อสังคมออนไลน์ให้มากยิ่งขึ้น

ข้อเสนอแนะในการปรับปรุงการจัดงาน

ด้านช่วงเวลาในการจัดงาน

1. ขยายเวลาการจัดงาน เช่น 3-5 วัน
2. ให้ช่วงเวลาที่จัดงานตรงกับวันหยุดด้วย เช่น วันเสาร์ ซึ่งน่าจะทำให้มีผู้เข้าร่วมงานมากขึ้น
3. อยากให้จัดทุกปี
4. อยากให้มีการจัดหางานแบบนี้อีก ในโอกาสต่อไป
5. เวลาการสัมภาษณ์ต้องการให้เวลาการสัมภาษณ์เป็นช่วงเวลา 11.00 น. ขึ้นไป เวลาช่วง 13.00 น. บางครั้งผู้มาสมัครงานไม่สะดวกรอสัมภาษณ์



ด้านสถานที่

1. ไม่เห็นด้วยที่เก็บโต๊ะที่บูธโดยไม่แจ้งล่วงหน้า
2. ขนาดบูธเล็กไป
3. ควรจัดบูธไว้ที่เดียวกัน พอแยกส่วนระหว่างบริษัททั่วไป กับการศึกษาและบริษัทจัดหางาน ทำให้ผู้สมัครมุ่งที่จะไปหาบริษัททั่วไปอย่างเดียว
4. ควรจัดพื้นที่การสมัครงานและประชาสัมพันธ์รวมกัน จะไม่เกิดปัญหาการรับสมัครงาน หน้าบูธประชาสัมพันธ์ และสะดวกต่อการทำงานของผู้ประกอบการ ควรมีการจัดงานที่เป็นระบบมากกว่านี้
5. ควรจัดให้เหมาะสมกับบูธที่จัดไว้ให้ โต๊ะใหญ่เกินบูธ
6. ควรดูแลความสะอาด เช่น ถังขยะในบูธควรเก็บทุกวัน พื้นเลอะ
7. สถานที่จัดควรเป็นสถานที่ใกล้รถไฟฟ้าเพื่อให้ผู้สนใจมาร่วมกิจกรรมได้ง่ายขึ้น

ด้านกิจกรรม

1. หลีกเลียงการจัด work shop ในช่วงเวลาเดียวกับช่วงสำคัญของงาน เช่น ช่วงรัฐมนตรีเปิดงาน เพราะผู้เข้าร่วม work shop ที่ลงทะเบียนแล้วส่วนหนึ่งต้องไปร่วมงานพิธีเปิด ทำให้จำนวนผู้เข้าร่วม work shop น้อยลงไปมาก
2. ควรมีกิจกรรมด้านความบันเทิงด้วย เพื่อดึงดูดประชาชนให้เข้ามาร่วมงาน เช่น มีดารานักร้อง นักแสดง มาเป็นพิธีกร และมีกิจกรรมร่วมกันเพื่อความบันเทิง ก็จะทำให้มีประชาชนเข้ามาร่วมงานมากกว่านี้ ในส่วนอื่นครบถ้วนสมบูรณ์ดีแล้ว
3. งานวันแรกมีกิจกรรมดี แต่วันที่ 2 ไม่มีงานเจียบๆค่ะ
4. ระบบการสมัครงาน ควรเปิดให้ผู้สมัครมี code ไปสมัครงานด้วยตัวเองไม่ต้องกรอกส่วนกลางอย่างเดียวตามกระบวนการ เช่น ผู้สมัครกรอกในระบบ จากนั้นเลือกบริษัท จากนั้นให้ ID จากนั้นให้เลือกว่าจะไปสัมภาษณ์กับบริษัทที่เลือกไว้ หรือเดินชมงานแล้วนำ ID ไปสมัครกับเจ้าหน้าที่ในงาน แล้วบริษัทก็จะนำ ID บันทึกในระบบ
5. ข้อมูลฝั่งของนายจ้างควรมีช่อง comment ไว้ note ข้อมูลผู้สมัครในระบบ

ด้านการประชาสัมพันธ์

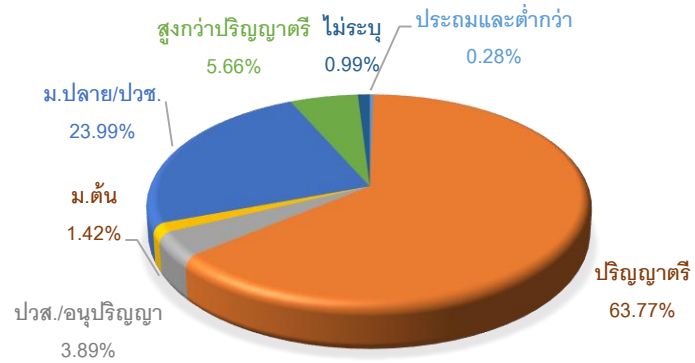
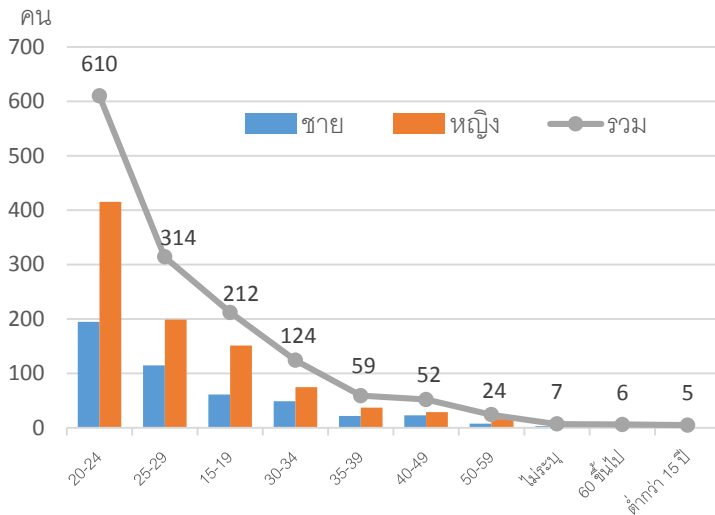
1. ในส่วนของเอกชนที่มาร่วมออกบูธ ควรมีป้ายประชาสัมพันธ์แจ้งบอกเพื่อให้ผู้มาชมงานทราบว่ามีการจัดบูธคนพื้นที่ส่วนนี้ด้วย ประชาสัมพันธ์ส่วนนี้น้อยเกินไป
2. การแจ้งขั้นตอนและกระบวนการในการรับสมัคร เจ้าหน้าที่ควรพูดจาด้วยน้ำเสียงที่สุภาพ ไม่เสียงดังใส่ผู้ประกอบการ
3. ผู้เข้าร่วมงานและนายจ้างไม่ทราบรายละเอียดในการลงทะเบียนผ่านระบบ ทำให้เกิดความล่าช้า และการใช้เทคโนโลยีไม่เกิดประสิทธิภาพเท่าที่ควร
4. เพิ่มการประชาสัมพันธ์และจำนวนนักศึกษาเข้าร่วมงาน
5. เพิ่มช่องทางประชาสัมพันธ์ให้กับกลุ่มเป้าหมายของบริษัทให้มากขึ้น
6. อยากให้โปรโมทข่าวสารการจัดหางานให้มากกว่านี้ เพราะจำนวนนักเรียนนักศึกษาที่เข้ามาชมงานค่อนข้างน้อย กลุ่มเป้าหมายที่แต่ละบูธได้ค่อนข้างน้อย ถ้าโปรโมทมากกว่านี้จะดีมาก การจัดงานด้านอื่นดี การบริการเอาใจใส่ของ organize ประสานงานค่อนข้างดี



ความคิดเห็นผู้เข้าร่วมงาน

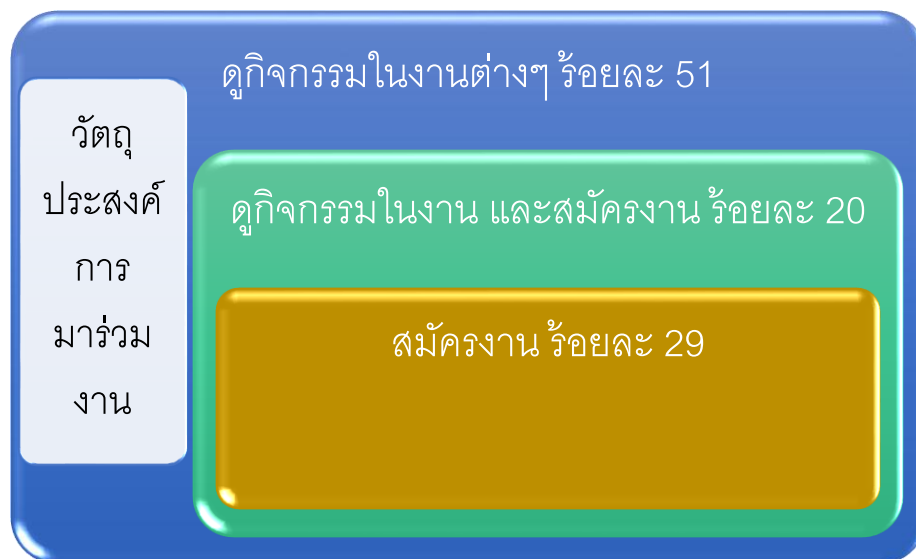
ผู้เข้าร่วมงานที่ตอบแบบสอบถามมีจำนวนทั้งสิ้น 1,413 คน จำแนกเป็นเพศชาย จำนวน 483 คน คิดเป็นร้อยละ 32 เพศหญิง จำนวน 930 คน คิดเป็นร้อยละ 68 หากพิจารณาตามช่วงอายุ พบว่า ช่วง 20 - 29 ปี มีจำนวนมากที่สุด จำนวน 924 คน คิดเป็นร้อยละ 65 ส่วนระดับการศึกษาที่มากที่สุด คือ ปริญญาตรี ร้อยละ 64 ซึ่งในกลุ่มนี้เป็นนักศึกษาจากมหาวิทยาลัยรามคำแหงประมาณ ร้อยละ 39

จำนวนและร้อยละของผู้ตอบแบบสอบถามจำแนกตาม เพศ ช่วงอายุ และระดับการศึกษา



วัตถุประสงค์ของผู้เข้าร่วมคือ มาดูกิจกรรมต่างๆ และสมัครงาน โดยสัดส่วนของผู้มาเยี่ยมชมกิจกรรมต่างๆ ในงานมีมากกว่าผู้มาสมัครงาน

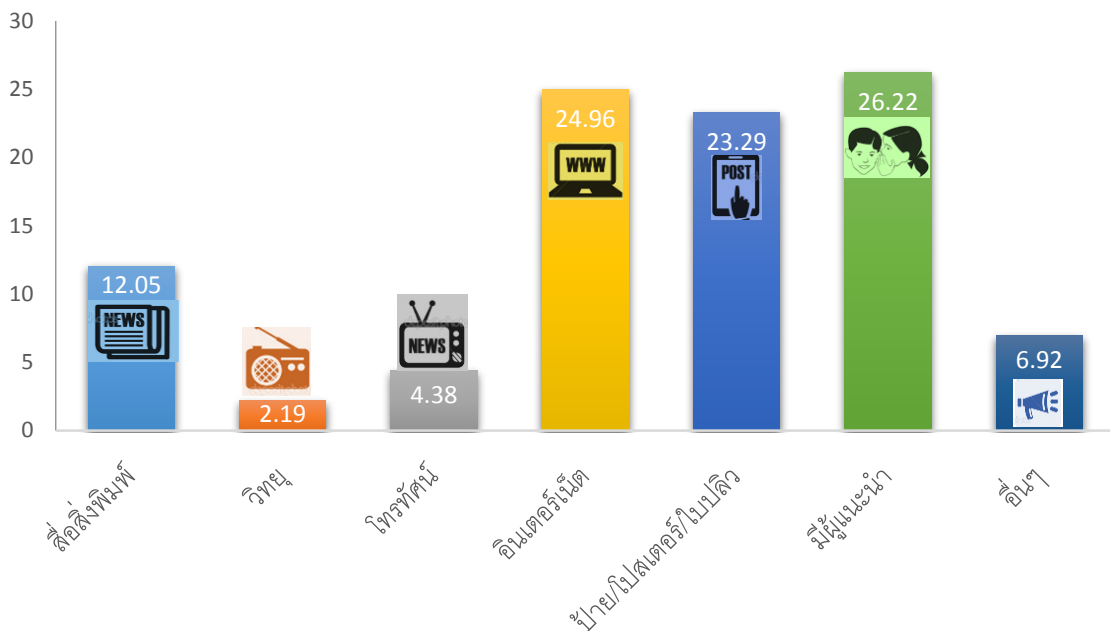
ผู้เข้าร่วมงานส่วนใหญ่ไม่เคยร่วมงานลักษณะนี้มาก่อน คิดเป็นร้อยละ 80 ส่วนผู้ที่เคยมาร่วมงาน โดยเฉพาะพวกที่มาสมัครงานได้ตอบว่าไม่เคยได้งานเป็นส่วนใหญ่ สาเหตุที่ไม่ได้งาน เพราะตำแหน่งไม่ตรงกับความต้องการ สถานประกอบการอยู่ไกล และค่าจ้าง สวัสดิการไม่จูงใจ ตามลำดับ



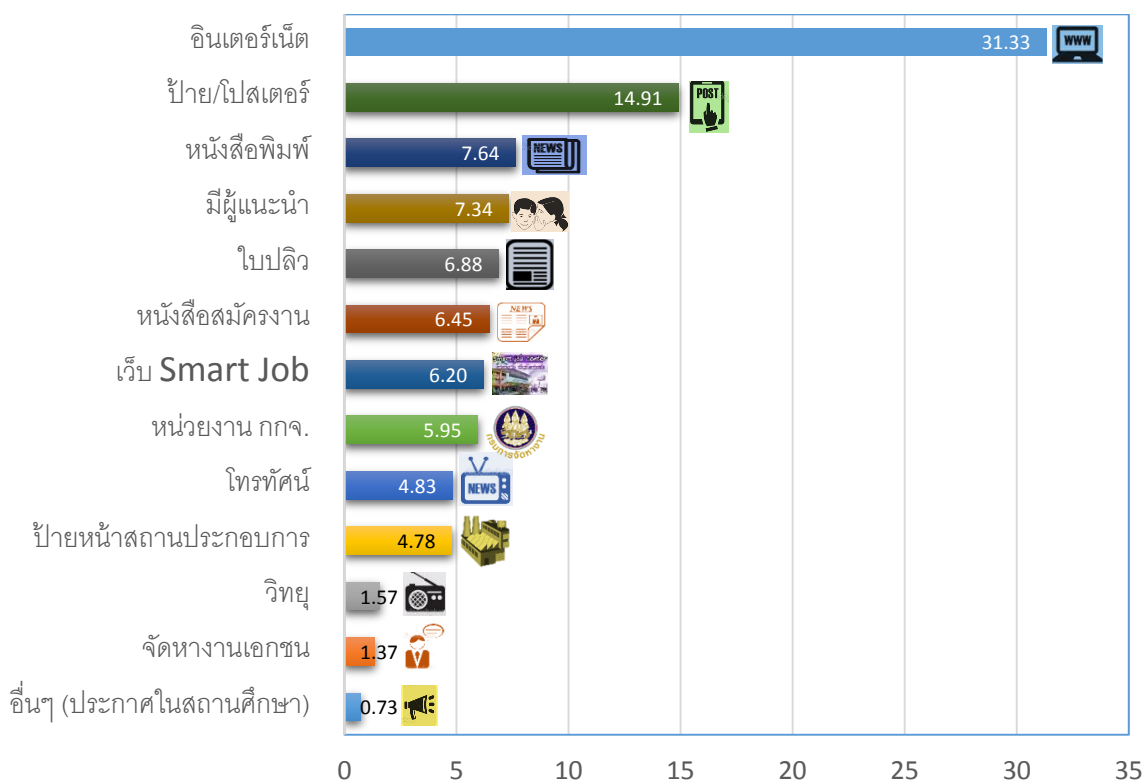


การประชาสัมพันธ์การจัดงานในครั้งนี้มีสื่อ 3 ประเภทที่มีสัดส่วนใกล้เคียงกัน ได้แก่ มีผู้แนะนำ
อินเทอร์เน็ตและป้าย/โปสเตอร์/ใบปลิว ส่วนสื่ออื่นๆ ที่พบมากคือการประชาสัมพันธ์ภายในมหาวิทยาลัย
รามคำแหงในหลายช่องทาง ด้านความเพียงพอในการประชาสัมพันธ์นั้น ผู้ร่วมงานส่วนใหญ่เห็นว่าเพียงพอแล้ว
ส่วนผู้ที่ไม่เห็นด้วย เสนอว่าควรจะประกาศในสื่อสังคมออนไลน์มากขึ้น และการทำป้ายตามสถานีรถไฟฟ้า เป็นต้น

ร้อยละของสื่อที่ผู้เข้าร่วมงานได้รับทราบการจัดงานในครั้งนี้



ร้อยละของสื่อที่ผู้เข้าร่วมงานใช้ในการหาข้อมูลสมัครงาน





ด้านการให้คำแนะนำหรือตอบข้อซักถามของเจ้าหน้าที่โดยส่วนใหญ่ให้ความเห็นว่าเจ้าหน้าที่ทำได้ดีชัดเจน เช่นเดียวกับรูปแบบการจัดงานที่ส่วนใหญ่ผู้เข้าร่วมเห็นด้วย

ข้อเสนอแนะในการปรับปรุงการจัดงาน

ด้านช่วงเวลาในการจัดงาน

1. ควรมีการจัดงานแบบนี้บ่อยๆ อาจจะปีละ 1-3 ครั้ง เพราะเป็นงานที่ดีมาก เหมาะกับคนหางาน
2. ขยายเวลาการจัดงาน เช่น 1 สัปดาห์
3. อยากให้จัดวันเสาร์-อาทิตย์ เพราะวันธรรมดา จันทร์-ศุกร์ อาจจะยากต่อการเข้าร่วมงาน
4. อยากให้จัดงานถึง 6 โมงเย็น
5. ควรจัดงานนัดพบแรงงาน ไม่ให้ตรงกับช่วงมหาวิทยาลัยรามคำแหงสอบปลายภาค

ด้านสถานที่

1. จัดตั้งสถานที่ของแต่ละอาชีพไม่ชัดเจน ป้ายการเข้าถึงอาชีพในแต่ละอาชีพ
2. อยากให้มีการลงทะเบียนผู้ร่วมงาน แยกประเภทให้ชัดเจน
3. อยากให้มีพัดลมทุกจุดที่นั่ง เพราะอากาศร้อน
4. สถานที่จัดงานควรจะอยู่ในจุดที่คนภายนอกสามารถเข้าถึงได้มากกว่านี้

ด้านกิจกรรม

1. อยากให้มีการจัดฝึกอาชีพแบบที่เคยทำมา
2. อยากมีงานให้กับนักศึกษาที่กำลังศึกษาอยู่โดยไม่ให้งานและการเรียนกระทบกัน
3. อยากให้มีการจัดงานนัดพบแรงงาน แบบนี้อีกแต่เพิ่มวัน เพิ่มเดือน รับสมัครให้มากกว่านี้ถ้าเป็นไปได้ ควรเลือกเปิดรับสมัครงานตามไตรมาสจะดีมากเพื่อเพิ่มช่องทางการสมัคร การให้โอกาส แก่ผู้สมัครงานมากยิ่งขึ้น
4. ควรมีร้านค้าที่มากกว่านี้ ร้านค้ายังไม่หลากหลายมากพอ
5. ควรจัดหาบริษัทที่ต้องการพนักงานจำนวนมาก

ด้านการประชาสัมพันธ์

1. เพิ่มการประชาสัมพันธ์
2. อยากให้ระบุขั้นตอนการสมัครงานให้ชัดเจน เจ้าหน้าที่อำนวยความสะดวกให้มากขึ้น
3. ควรมีการประชาสัมพันธ์ทางหนังสือพิมพ์รายวัน ,โฆษณาทางอินเทอร์เน็ต ,โทรทัศน์ เพราะง่ายต่อการเข้าถึงของประชาชน
4. ประชาสัมพันธ์น้อยไป ควรมีป้ายบอกระหว่างทางเข้ามหาวิทยาลัย

คำชื่นชมในการจัดงาน

1. “งานดีมากครับ ไม่ควรมีอะไรเพิ่มเติมเสนอแนะแต่อย่างใด”
2. “จัดงานได้ดีเหมาะสำหรับคนที่ต้องการหางานทำ เข้ามาดูเพราะต้องการงานให้หลากหลาย”
3. “ทุกอย่างดีครับ”
4. “ควรมีการจัดงานแบบนี้บ่อยๆ อาจจะปีละ 1-3 ครั้ง เพราะเป็นงานที่ดีมาก เหมาะกับคนหางาน...”