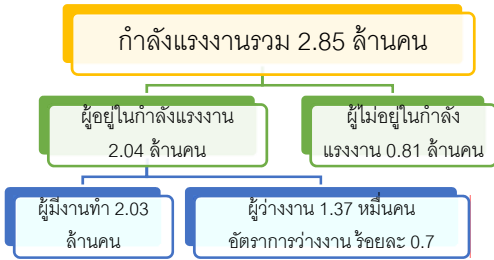


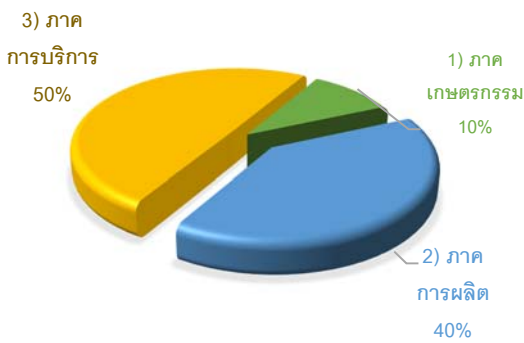
รายงานสถานการณ์ตลาดแรงงานและแนวโน้มของระเบียงเศรษฐกิจตะวันออก
(Eastern Economic Corridor: EEC)

กองบริหารข้อมูลตลาดแรงงาน

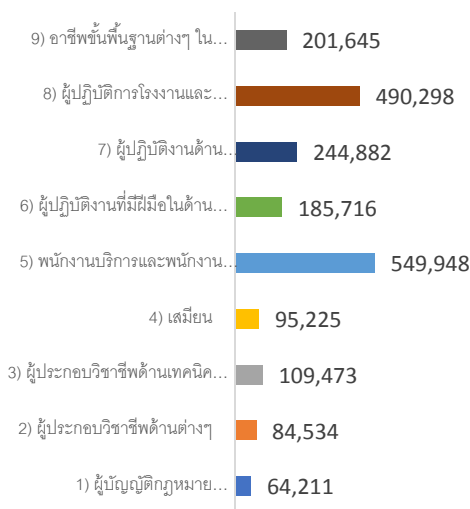
โครงสร้างกำลังแรงงาน



ผู้มีงานทำจำแนกตามภาคเศรษฐกิจหลัก



ผู้มีงานทำจำแนกตามประเภทอาชีพ



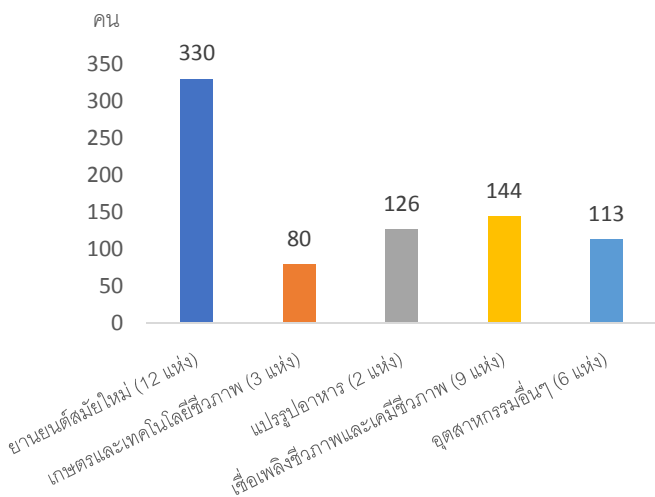
ที่มา: สำนักงานสถิติแห่งชาติ

การสำรวจภาวะการทำงานของประชากร โดยสำนักงานสถิติแห่งชาติ ณ ไตรมาส ๒ ปี ๒๕๖๐ รายงานว่า ในจังหวัดพื้นที่ระเบียงเศรษฐกิจตะวันออก มีประชากรรวม ๓.๓๗ ล้านคน เป็นกำลังแรงงานรวม ๒.๘๕ ล้านคน ผู้อยู่ในกำลังแรงงาน ๒.๐๔ ล้านคน ผู้มีงานทำ ๒.๐๓ ล้านคน ผู้ว่างงาน ๑.๔ หมื่นคน และผู้ไม่อยู่ในกำลังแรงงาน ๐.๘๑ ล้านคน

ผู้มีงานทำจำนวน ๒.๐๓ ล้านคน อยู่ในภาคบริการมากที่สุด ๑.๐๑ ล้านคน คิดเป็นร้อยละ ๕๐ รองลงมาภาคการผลิต ๐.๘๒ ล้านคน คิดเป็นร้อยละ ๔๐ และภาคเกษตรกรรม ๐.๒๐ ล้านคน คิดเป็นร้อยละ ๑๐

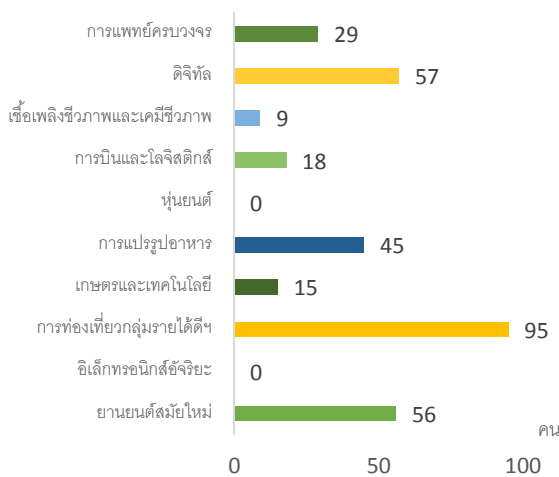
หากพิจารณาตามประเภทอาชีพ อาชีพที่ผู้มีงานทำมากที่สุด คือ พนักงานบริการและพนักงานในร้านค้าและตลาด จำนวน ๕.๕ แสนคน คิดเป็นร้อยละ ๒๗ รองลงมา ผู้ปฏิบัติการโรงงานและเครื่องจักร และผู้ปฏิบัติงานด้านการประกอบ จำนวน ๔.๙ แสนคน คิดเป็นร้อยละ ๒๔ ผู้ปฏิบัติงานด้านความสามารถทางฝีมือ และธุรกิจอื่น ๆ ที่เกี่ยวข้อง ๒.๔ แสนคน คิดเป็นร้อยละ ๑๒ อาชีพขั้นพื้นฐานต่าง ๆ ในด้านการขายและการให้บริการ ๒.๐ แสนคน คิดเป็นร้อยละ ๑๐ ผู้ปฏิบัติงานที่มีฝีมือในด้านการเกษตร และการประมง จำนวน ๑.๙ แสนคนคิดเป็นร้อยละ ๙ ผู้ประกอบวิชาชีพด้านเทคนิคสาขาต่าง ๆ และอาชีพที่เกี่ยวข้อง จำนวน ๑.๐๙ แสนคน คิดเป็นร้อยละ ๖ เสมียน จำนวน ๐.๙๕ แสนคน คิดเป็น ร้อยละ ๕ ผู้ประกอบวิชาชีพด้านต่าง ๆ จำนวน ๐.๘๔ แสนคน คิดเป็นร้อยละ ๔ และผู้บัญญัติกฎหมาย ข้าราชการระดับอาวุโสและผู้จัดการ จำนวน ๐.๖๔ แสนคน คิดเป็นร้อยละ ๓

การส่งเสริมการลงทุน เดือนกันยายน ๒๕๖๐



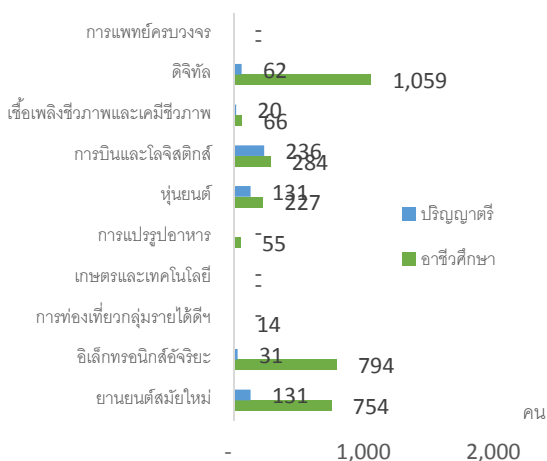
ที่มา: กรมโรงงานอุตสาหกรรม

ความต้องการแรงงานใน ๑๐ อุตสาหกรรม เดือนกันยายน ๒๕๖๐



ที่มา: กรมการจัดหางาน

ผู้สำเร็จการศึกษาระดับอาชีวศึกษาและปริญญาตรี



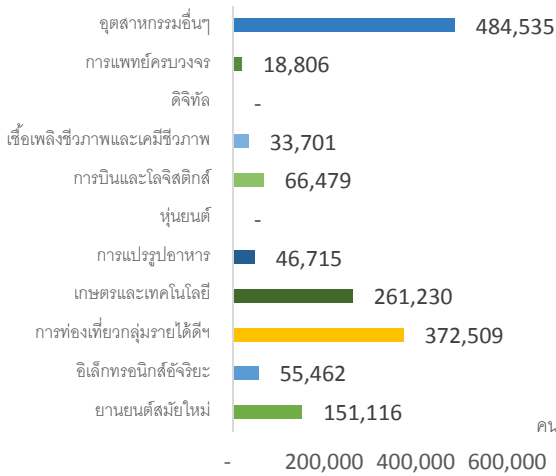
ที่มา: ศูนย์ประสานงานการผลิตและพัฒนากำลังคนอาชีวศึกษา เขตพัฒนาพิเศษภาคตะวันออก

การลงทุนในในเขตพื้นที่ระเบียงเศรษฐกิจตะวันออก (EEC) จากข้อมูลของกรมโรงงานอุตสาหกรรม ซึ่งประกอบไปด้วยจังหวัดชลบุรี จังหวัดระยอง และจังหวัดฉะเชิงเทรา เดือนกันยายน ๒๕๖๐ มีจำนวนโครงการที่ได้รับอนุมัติการลงทุนทั้งหมด ๗๒ โครงการ มีจำนวนเงินลงทุนทั้งหมด ๑,๓๗๗,๗๓๘,๕๑๐ บาท มีการจ้างงานจำนวน ๗๙๓ คน เป็นอุตสาหกรรมยานยนต์สมัยใหม่จำนวน ๑๒ แห่ง ต้องการจ้างงาน ๓๓๐ คน

ความต้องการแรงงานในเดือนกันยายน ๒๕๖๐ รวมทั้งรวมทั้งหมด จำนวน ๑,๒๕๒ คน โดยเป็นตำแหน่งงานใน ๑๐ อุตสาหกรรม จำนวน ๓๑๔ คน เป็นสาขาการท่องเที่ยวกลุ่มรายได้ดีและการท่องเที่ยวเชิงสุขภาพ จำนวน ๕๕ คน สาขาดิจิทัล จำนวน ๕๗ คน ยานยนต์สมัยใหม่ จำนวน ๕๖ คน การแปรรูปอาหาร จำนวน ๔๕ คน การแพทย์ครบวงจร จำนวน ๒๙ คน การบินและโลจิสติกส์ จำนวน ๑๘ คน เกษตรและเทคโนโลยี ๑๕ คน เชื้อเพลิงชีวภาพและเคมีชีวภาพ จำนวน ๙ คน

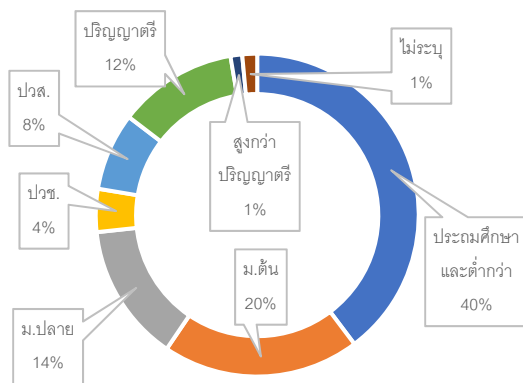
จำนวนผู้สำเร็จการศึกษาใน ๑๐ อุตสาหกรรม ของจังหวัดระยองนั้น มีผู้จบการศึกษาทั้งสิ้น ๓,๘๖๔ คน เป็นระดับอาชีวศึกษา จำนวน ๓,๒๕๓ คน ระดับปริญญาตรี จำนวน ๖๑๑ คน โดยอุตสาหกรรมดิจิทัลมีผู้จบมากที่สุด ๑,๑๒๑ คน รองลงมาเป็นยานยนต์สมัยใหม่ จำนวน ๘๘๕ คน อิเล็กทรอนิกส์อัจฉริยะ จำนวน ๘๒๕ คน การบินและโลจิสติกส์ จำนวน ๕๒๐ คน หุ่นยนต์ จำนวน ๓๕๘ คน เชื้อเพลิงชีวภาพและเคมีชีวภาพ จำนวน ๘๖ คน การแปรรูปอาหาร จำนวน ๕๕ คน และการท่องเที่ยวกลุ่มรายได้ดีและการท่องเที่ยวเชิงสุขภาพ จำนวน ๑๔ คน

แนวโน้มความต้องการแรงงาน ปี ๒๕๖๑



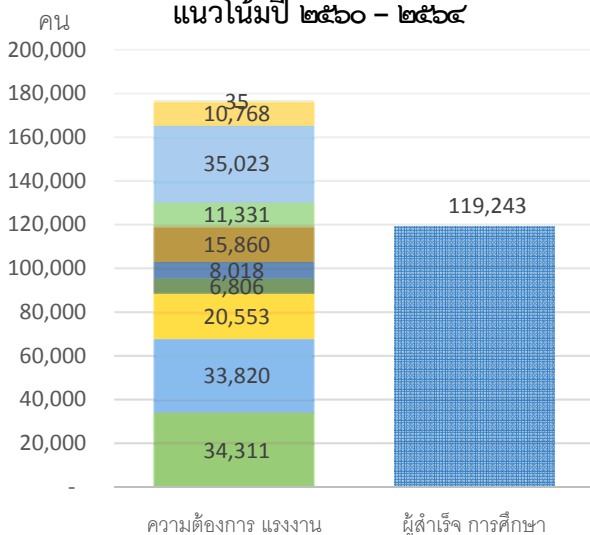
ที่มา: ระบบฐานข้อมูลแผนพัฒนากำลังคน (PMANP) กระทรวงแรงงาน

แนวโน้มผู้สำเร็จการศึกษา ปี ๒๕๖๑



ที่มา: ระบบฐานข้อมูลแผนพัฒนากำลังคน (PMANP) กระทรวงแรงงาน

แนวโน้มปี ๒๕๖๐ - ๒๕๖๔



ที่มา: ศูนย์ประสานงานการผลิตและพัฒนากำลังคนอาชีวศึกษา เขตพัฒนาพิเศษภาคตะวันออก

ความต้องการแรงงานจากการประมาณการของระบบระบบฐานข้อมูลแผนพัฒนากำลังคน (PMANP) กระทรวงแรงงานในปี ๒๕๖๑ มีความต้องการแรงงานทั้งสิ้น ๑.๔๙ ล้านคน เป็นความต้องการแรงงานจำนวนมากที่สุดในสาขาการท่องเที่ยวกลุ่มรายได้ดีและการท่องเที่ยวเชิงสุขภาพ จำนวน ๓๗๒ แสนคน รองลงมาเป็น เกษตรและเทคโนโลยี ๒.๖๑ แสนคน ยานยนต์สมัยใหม่ จำนวน ๑.๕๑ แสนคน การบินและโลจิสติกส์ จำนวน ๐.๖๖ แสนคน อิเล็กทรอนิกส์อัจฉริยะ จำนวน ๐.๕๕ แสนคน การแปรรูปอาหาร จำนวน ๐.๔๗ แสนคน เชื้อเพลิงชีวภาพและเคมีชีวภาพ จำนวน ๐.๓๔ แสนคน และการแพทย์ครบวงจร ๐.๑๘ แสนคน

หากพิจารณาตามระดับการศึกษา ในปี ๒๕๖๑ มีความต้องการระดับประถมศึกษาและต่ำกว่ามากที่สุด จำนวน ๕.๙๒ แสนคน รองลงมา มัธยมศึกษาตอนต้น จำนวน ๒.๙๔ แสนคน มัธยมศึกษาตอนปลาย จำนวน ๒.๐๖ แสนคน ปริญญาตรี จำนวน ๑.๗๘ แสนคน ปวส. จำนวน ๑.๑๖ แสนคน ปวช. จำนวน ๐.๖๔ แสนคน สูงกว่าปริญญาตรี จำนวน ๐.๑๗ แสนคน และไม่ระบุ จำนวน ๐.๒๒ แสนคน

แนวโน้มความต้องการแรงงานและกำลังแรงงานในช่วง ๕ ปี (๒๕๖๐ - ๒๕๖๔) ศูนย์ประสานงานการผลิตและพัฒนากำลังคนอาชีวศึกษาเขตพัฒนาพิเศษภาคตะวันออก ได้ประมาณการว่า จะมีผู้จบการศึกษาระดับอาชีวศึกษาจำนวน ๑.๑๙ แสนคน และมีความต้องการใน ๑๐ อุตสาหกรรม จำนวน ๑.๓๗ แสนคน โดยมีความต้องการมากในสาขาเชื้อเพลิงชีวภาพและเคมีชีวภาพ จำนวน ๐.๓๕ แสนคน รองลงมา ยานยนต์สมัยใหม่ จำนวน ๐.๓๔ แสนคน อิเล็กทรอนิกส์อัจฉริยะ จำนวน ๐.๓๓ แสนคน การท่องเที่ยวกลุ่มรายได้ดีและการท่องเที่ยวเชิงสุขภาพ จำนวน ๐.๒๑ แสนคน หุ่นยนต์ จำนวน ๐.๑๖ แสนคน การบินและโลจิสติกส์ จำนวน ๐.๑๑ แสนคน ดิจิทัล จำนวน ๐.๑๑ แสนคน การแปรรูปอาหาร ๐.๐๘ แสนคน และเกษตรและเทคโนโลยี จำนวน ๐.๐๗ แสนคน

ข้อมูลพื้นฐานของระเบียงเศรษฐกิจตะวันออก (Eastern Economic Corridor: EEC)

1. กำลังแรงงาน

โครงสร้างกำลังแรงงาน	รวม	ชลบุรี	ระยอง	ฉะเชิงเทรา
1) ประชากรรวม	3,370,596	1,676,581	897,640	796,375
2) ประชากรที่มีอายุ 15 ปีขึ้นไป	2,852,035	1,459,194	738,004	654,837
3) ผู้อยู่ในกำลังแรงงาน	2,039,589	1,058,990	558,133	422,466
4) ผู้มีงานทำ	2,025,930	1,053,864	552,220	419,846
5) ผู้ว่างงาน	13,659	5,126	5,913	2,620
6) อัตราการว่างงาน (ร้อยละ)	0.7	0.5	1.1	0.6
7) ผู้ไม่อยู่ในกำลังแรงงาน	812,446	400,204	179,871	232,371
ผู้มีงานทำจำแนกตามอุตสาหกรรม				
1) ภาคเกษตรกรรม	204,829	42,831	65,966	96,032
2) ภาคการผลิต	815,020	417,740	225,567	171,713
3) ภาคการบริการ	1,006,081	593,293	260,687	152,101
ผู้มีงานทำจำแนกตามอาชีพ				
1) ผู้บัญญัติกฎหมาย ข้าราชการระดับอาวุโส และผู้จัดการ	64,211	36,899	16,463	10,849
2) ผู้ประกอบวิชาชีพด้านต่างๆ	84,534	43,092	27,442	14,001
3) ผู้ประกอบวิชาชีพด้านเทคนิคสาขาต่างๆ และ อาชีพที่เกี่ยวข้อง	109,473	52,121	37,661	19,691
4) เสมียน	95,225	56,760	24,502	13,963
5) พนักงานบริการและพนักงานในร้านค้า และ ตลาด	549,948	343,760	129,618	76,570
6) ผู้ปฏิบัติงานที่มีฝีมือในด้านการเกษตร และการประมง	185,716	44,723	67,243	73,750
7) ผู้ปฏิบัติงานด้านความสามารถทางฝีมือ และ ธุรกิจอื่นๆที่เกี่ยวข้อง	244,882	118,767	74,014	52,101
8) ผู้ปฏิบัติการโรงงานและเครื่องจักร และ ผู้ปฏิบัติงานด้านการประกอบ	490,298	277,780	111,293	101,225
9) อาชีพขั้นพื้นฐานต่างๆ ในด้านการขาย และการ	201,645	79,964	63,985	57,696
ผู้มีงานทำจำแนกตามระดับการศึกษา				
1) ประถมศึกษาและต่ำกว่า	711,956	322,435	214,953	174,568
2) มัธยมศึกษาตอนต้น	422,871	244,133	86,541	92,198
3) มัธยมศึกษาตอนปลาย	316,450	183,632	73,192	59,626
4) ปวช.	96,672	51,909	27,366	17,397
5) ปวส./อนุปริญญา	177,438	88,512	65,975	22,951
6) ปริญญาตรีและสูงกว่า	259,064	124,053	84,195	50,816
7) ไม่ระบุ	41,480	39,190	-	2,290
ผู้มีงานทำจำแนกตามสถานภาพการทำงาน				
1) นายจ้าง	47,814	23,860	14,215	9,739
2) ลูกจ้างรัฐบาล	132,829	60,643	43,347	28,839
3) ลูกจ้างเอกชน	1,218,348	658,800	320,105	239,443
4) ทำงานส่วนตัว	438,207	225,214	119,485	93,507
5) ช่วยธุรกิจในครัวเรือน	187,895	84,509	55,068	48,318
6) การรวมกลุ่ม	838	838	-	-

ที่มา : สำนักงานสถิติแห่งชาติ

หมายเหตุ : ข้อมูลไตรมาส 2 ปี 2560

กองบริหารข้อมูลตลาดแรงงาน

2. การลงทุน

อุตสาหกรรม	รวม		ชลบุรี		ระยอง		ฉะเชิงเทรา	
	โครงการ (แห่ง)	การจ้างงาน(คน)	โครงการ (แห่ง)	การจ้างงาน(คน)	โครงการ (แห่ง)	การจ้างงาน(คน)	โครงการ (แห่ง)	การจ้างงาน(คน)
รวม	32	793	14	466	15	237	3	90
1) ยานยนต์สมัยใหม่	12	330	8	231	2	54	2	45
2) เกษตรและเทคโนโลยีชีวภาพ	3	80	-	-	3	80	-	-
3) แปรรูปอาหาร	2	126	2	126	-	-	-	-
4) เชื้อเพลิงชีวภาพและเคมีชีวภาพ	9	144	1	56	7	43	1	45
5) อุตสาหกรรมอื่นๆ ที่ไม่ใช่อุตสาหกรรมเป้าหมาย	6	113	3	53	3	60	-	-

ที่มา: กรมโรงงานอุตสาหกรรม

หมายเหตุ : ข้อมูลเดือนกันยายน 2560

3. ความต้องการแรงงาน

อุตสาหกรรม	รวม	ชลบุรี	ระยอง	ฉะเชิงเทรา
รวม (อัตรา)	1,242	730	244	268
รวม 10 อุตสาหกรรม	314	210	18	86
1) ยานยนต์สมัยใหม่	56	40	15	1
2) อิเล็กทรอนิกส์อัจฉริยะ	-	-	-	-
3) การท่องเที่ยวกลุ่มรายได้ดีและการท่องเที่ยว	95	85	-	10
4) เกษตรและเทคโนโลยี	15	-	-	15
5) การแปรรูปอาหาร	45	40	-	5
6) หุ่นยนต์	-	-	-	-
7) การบินและโลจิสติกส์	18	15	3	-
8) เชื้อเพลิงชีวภาพและเคมีชีวภาพ	9	-	-	9
9) ดิจิทัล	57	30	-	27
10) การแพทย์ครบวงจร	29	-	-	29

ที่มา: กรมการจัดหางาน

หมายเหตุ : ข้อมูลเดือนกันยายน 2560

4. ผู้สำเร็จการศึกษา

อุตสาหกรรม	รวมทั้งหมด	รวม		ชลบุรี		ระยอง		ฉะเชิงเทรา	
		อาชีวศึกษา	ปริญญาตรี	อาชีวศึกษา	ปริญญาตรี	อาชีวศึกษา	ปริญญาตรี	อาชีวศึกษา	ปริญญาตรี
รวม	3,864	3,253	611	-	-	3,253	611	-	-
1) ยานยนต์สมัยใหม่	885	754	131	-	-	754	131	-	-
2) อิเล็กทรอนิกส์อัจฉริยะ	825	794	31	-	-	794	31	-	-
3) การท่องเที่ยวกลุ่มรายได้ดีและการท่องเที่ยวเชิงสุขภาพ	14	14	-	-	-	14	-	-	-
4) เกษตรและเทคโนโลยี	-	-	-	-	-	-	-	-	-
5) การแปรรูปอาหาร	55	55	-	-	-	55	-	-	-
6) หุ่นยนต์	358	227	131	-	-	227	131	-	-
7) การบินและโลจิสติกส์	520	284	236	-	-	284	236	-	-
8) เชื้อเพลิงชีวภาพและเคมีชีวภาพ	86	66	20	-	-	66	20	-	-
9) ดิจิทัล	1,121	1,059	62	-	-	1,059	62	-	-
10) การแพทย์ครบวงจร	-	-	-	-	-	-	-	-	-

ที่มา: ศูนย์ประสานงานการผลิตและพัฒนากำลังคนอาชีวศึกษาเขตพัฒนาพิเศษภาคตะวันออก

ประเภทอุตสาหกรรม	รวม	ชลบุรี	ระยอง	ฉะเชิงเทรา
รวม	313,728	-	313,728	-
1) การเกษตร การเลี้ยงสัตว์ปีกและสัตว์น้ำ	77,616	-	77,616	-
2) การขายส่ง การขายปลีก ซ่อมแซมยานยนต์ รถจักรยานยนต์	53,923	-	53,923	-
3) การบริการอื่น ๆ	44,606	-	44,606	-
4) ก่อสร้าง	34,113	-	34,113	-
5) ที่พักแรมและบริการด้านอาหาร	28,859	-	28,859	-
6) ยานยนต์และชิ้นส่วน	22,258	-	22,258	-
7) การผลิตโลหะและผลิตภัณฑ์โลหะ ประดิษฐ์	15,755	-	15,755	-
8) การผลิตเคมีภัณฑ์และผลิตภัณฑ์เคมี	13,076	-	13,076	-
9) อาหารและอาหารสัตว์	12,583	-	12,583	-
10) อุตสาหกรรมการผลิตอื่นๆ	10,939	-	10,939	-

ที่มา: ระบบฐานข้อมูลแผนพัฒนากำลังคน (PMANP) กระทรวงแรงงาน

5. แนวโน้มความต้องการแรงงาน และกำลังแรงงาน

ประเภทอุตสาหกรรม	แนวโน้มปี 2561			
	รวม	ชลบุรี	ระยอง	ฉะเชิงเทรา
รวม	1,490,553	709,098	372,199	409,256
1) ยานยนต์สมัยใหม่	151,116	86,920	22,257	41,939
2) อิเล็กทรอนิกส์อัจฉริยะ	55,462	28,026	5,857	21,579
3) การท่องเที่ยวกลุ่มรายได้ดีและการท่องเที่ยว	372,509	211,235	82,929	78,345
4) เกษตรและเทคโนโลยี	261,230	66,723	86,053	108,454
5) การแปรรูปอาหาร	46,715	19,436	12,583	14,696
6) หุ่นยนต์	-	-	-	-
7) การบินและโลจิสติกส์	66,479	40,945	9,993	15,541
8) เชื้อเพลิงชีวภาพและเคมีชีวภาพ	33,701	10,724	16,861	6,116
9) ดิจิทัล	-	-	-	-
10) การแพทย์ครบวงจร	18,806	8,968	6,002	3,836
11) อุตสาหกรรมอื่นๆ	484,535	236,121	129,664	118,750

ที่มา: ระบบฐานข้อมูลแผนพัฒนากำลังคน (PMANP) กระทรวงแรงงาน

ระดับการศึกษา	แนวโน้มปี 2561			
	รวม	ชลบุรี	ระยอง	ฉะเชิงเทรา
รวม	1,490,553	709,098	372,199	409,256
1) ประถมศึกษา และต่ำกว่า	592,013	248,246	171,356	172,411
2) มัธยมศึกษาตอนต้น	294,344	141,042	61,721	91,581
3) มัธยมศึกษาตอนปลาย	206,418	107,559	45,200	53,659
4) ประกาศนียบัตรวิชาชีพ (ปวช.)	64,120	32,550	14,182	17,388
4) ประกาศนียบัตรวิชาชีพชั้นสูง (ปวส.)	115,837	56,554	34,317	24,966
5) ปริญญาตรี	178,237	94,281	38,683	45,273
6) สูงกว่าปริญญาตรี	17,434	9,098	4,475	3,861
7) ไม่ระบุ	22,150	19,768	2,265	117

ที่มา: ระบบฐานข้อมูลแผนพัฒนากำลังคน (PMANP) กระทรวงแรงงาน

ประเภทอุตสาหกรรม	แนวโน้มปี 2560 - 2564							
	ความต้องการแรงงาน				ผู้สำเร็จการศึกษาระดับอาชีวศึกษา			
	รวม	ชลบุรี	ระยอง	ฉะเชิงเทรา	รวม	ชลบุรี	ระยอง	ฉะเชิงเทรา
รวม	176,525	63,542	57,473	55,510	119,243	40,562	43,523	35,158
1) ยานยนต์สมัยใหม่	34,311	12,843	10,118	11,350				
2) อิเล็กทรอนิกส์อัจฉริยะ	33,820	11,797	11,273	10,750				
3) การท่องเที่ยวกลุ่มรายได้ดีและการท่องเที่ยว	20,553	5,210	7,820	7,523				
4) เกษตรและเทคโนโลยี	6,806	5,456	-	1,350				
5) การแปรรูปอาหาร	8,018	1,268	3,000	3,750				
6) หุ่นยนต์	15,860	5,200	5,260	5,400				
7) การบินและโลจิสติกส์	11,331	4,326	3,240	3,765				
8) เชื้อเพลิงชีวภาพและเคมีชีวภาพ	35,023	13,567	13,300	8,156				
9) ดิจิทัล	10,768	3,850	3,462	3,456				
10) การแพทย์ครบวงจร	35	25	-	10				

ที่มา: ศูนย์ประสานงานการผลิตและพัฒนากำลังคนอาชีวศึกษาเขตพัฒนาพิเศษภาคตะวันออก