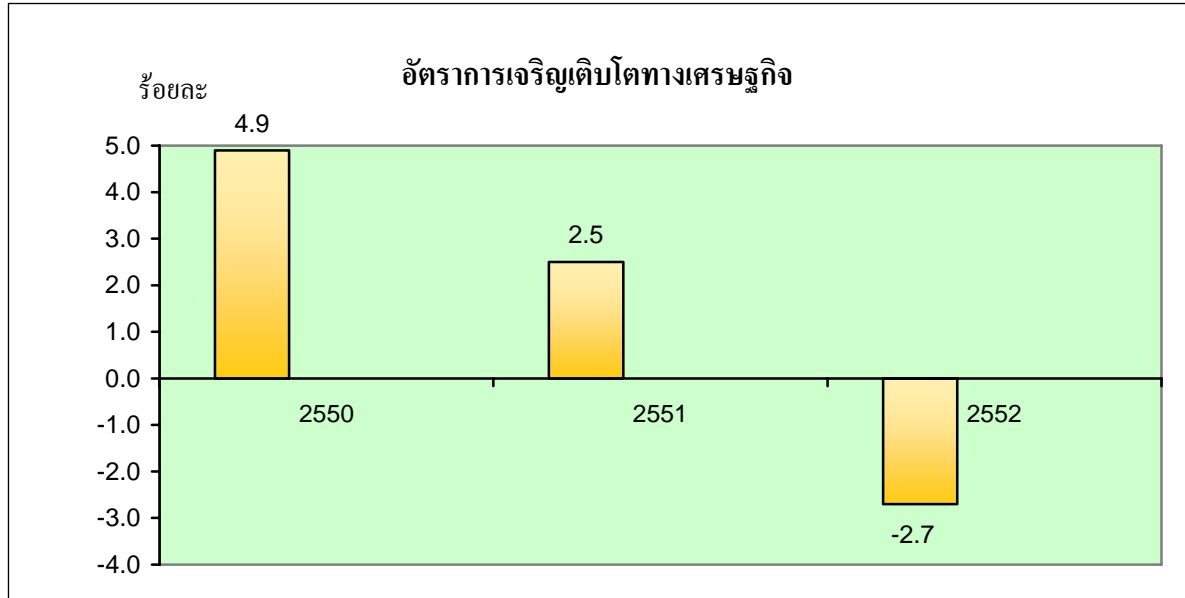


สถานการณ์กำลังแรงงาน การมีงานทำและการว่างงาน และแนวโน้มปี 2553

1. การขยายตัวทางเศรษฐกิจ ในช่วงปี 2550 – 2552

จากการศึกษาพบว่า เศรษฐกิจไทยในปี 2550 มีอัตราการเติบโตร้อยละ 4.9 ลดลงเป็นร้อยละ 2.5 ในปี 2551 และปรับลดลงเป็นลบในอัตราร้อยละ 2.7 ในปี 2552 คิดเป็นอัตราการขยายตัวเฉลี่ยร้อยละ 1.6 ต่อปี

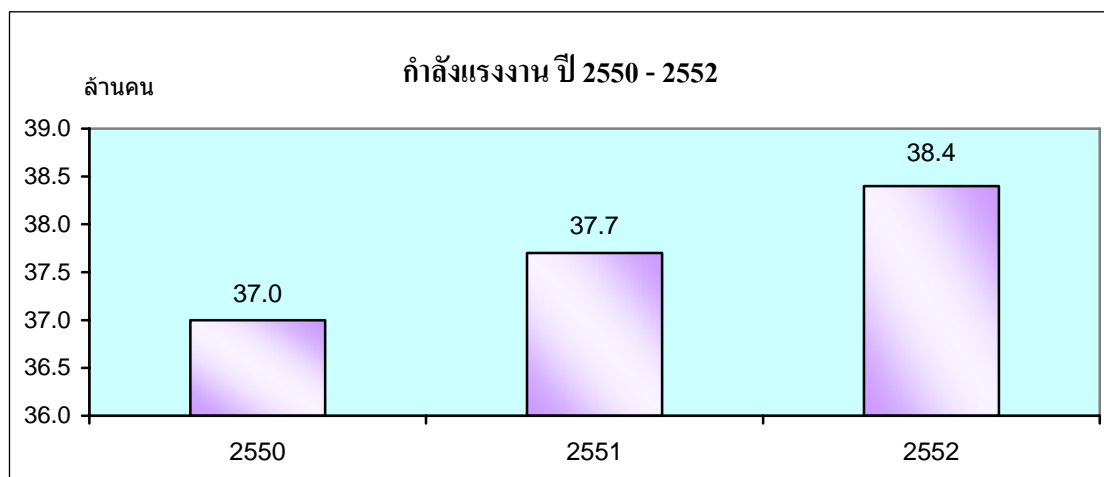


ที่มา : สำนักงานคณะกรรมการพัฒนาการเศรษฐกิจและสังคมแห่งชาติ

2. สถานการณ์กำลังแรงงาน การมีงานทำและการว่างงาน ปี 2550 - 2552

2.1 กำลังแรงงาน

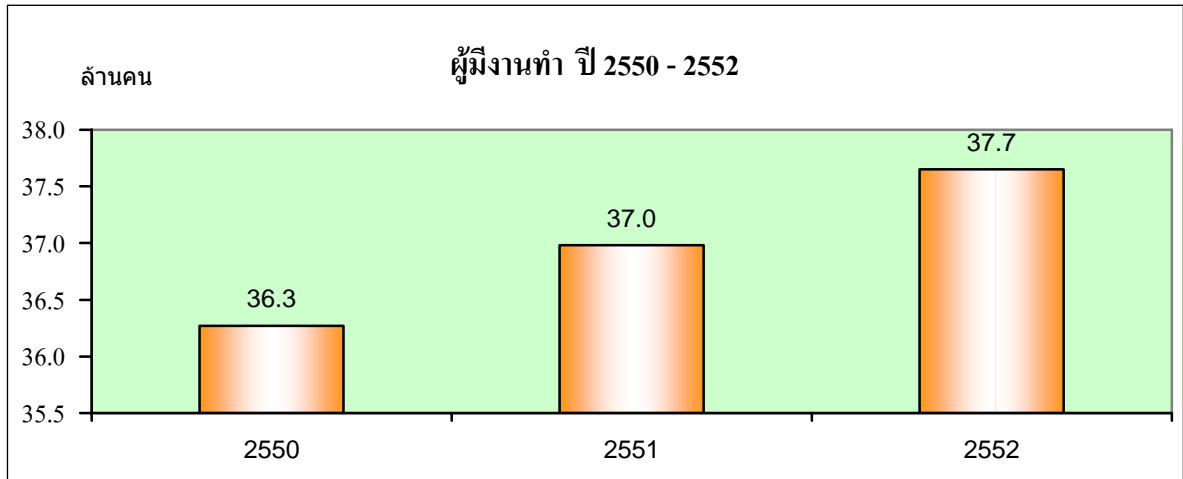
จากการสำรวจภาวะการทำงานของประชากร โดยสำนักงานสถิติแห่งชาติ พบว่า ในปี 2550 มีกำลังแรงงาน (เฉลี่ยทั้งปี) 37.0 ล้านคน เพิ่มขึ้นเป็น 37.7 ล้านคน ในปี 2551 และเพิ่มขึ้นเป็น 38.4 ล้านคน ในปี 2552 คิดเป็นอัตราเพิ่มเฉลี่ยร้อยละ 1.9 ต่อปี



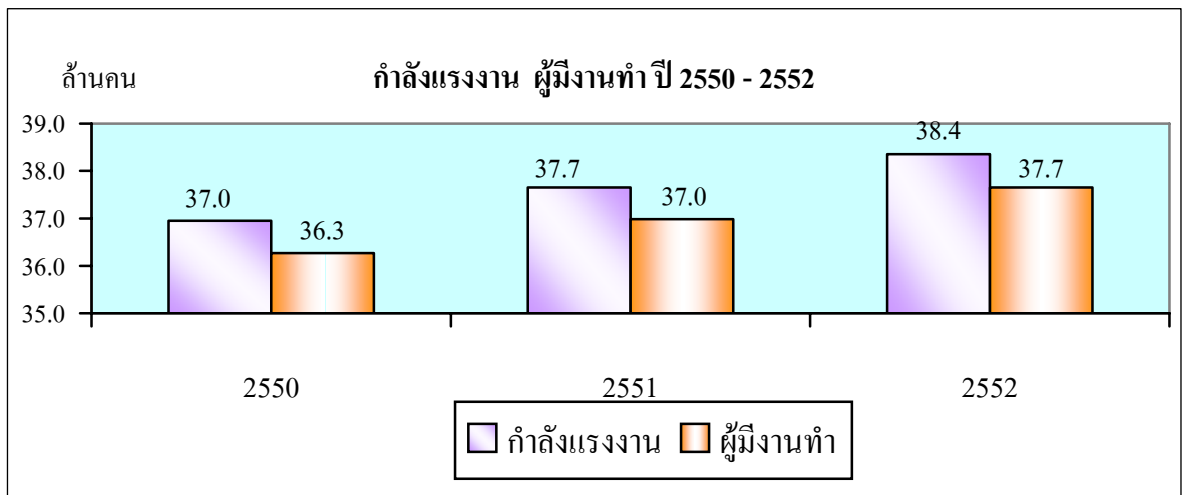
ที่มา : สำนักงานสถิติแห่งชาติ

2.2 การมีงานทำ

ในปี 2550 มีจำนวนผู้มีงานทำ 36.3 ล้านคน เพิ่มขึ้นเป็น 37.0 ล้านคน ในปี 2551 และเพิ่มขึ้นเป็น 37.7 ล้านคน ในปี 2552 คิดเป็นอัตราเพิ่มเฉลี่ยร้อยละ 1.9 ต่อปี โดยข้อมูลเฉลี่ย 3 ปี (2550–2552) ผู้มีงานทำในภาคเกษตรมีจำนวน 14.2 ล้านคน คิดเป็นร้อยละ 38.3 ของผู้มีงานทำ และนอกภาคเกษตรกรรม จำนวน 22.8 ล้านคน คิดเป็นร้อยละ 61.7 ของผู้มีงานทำ โดยเป็นการทำงานในภาคอุตสาหกรรม 8.2 ล้านคน คิดเป็นร้อยละ 22.1 และภาคบริการ 14.7 ล้านคน คิดเป็นร้อยละ 39.6 ของผู้มีงานทำ



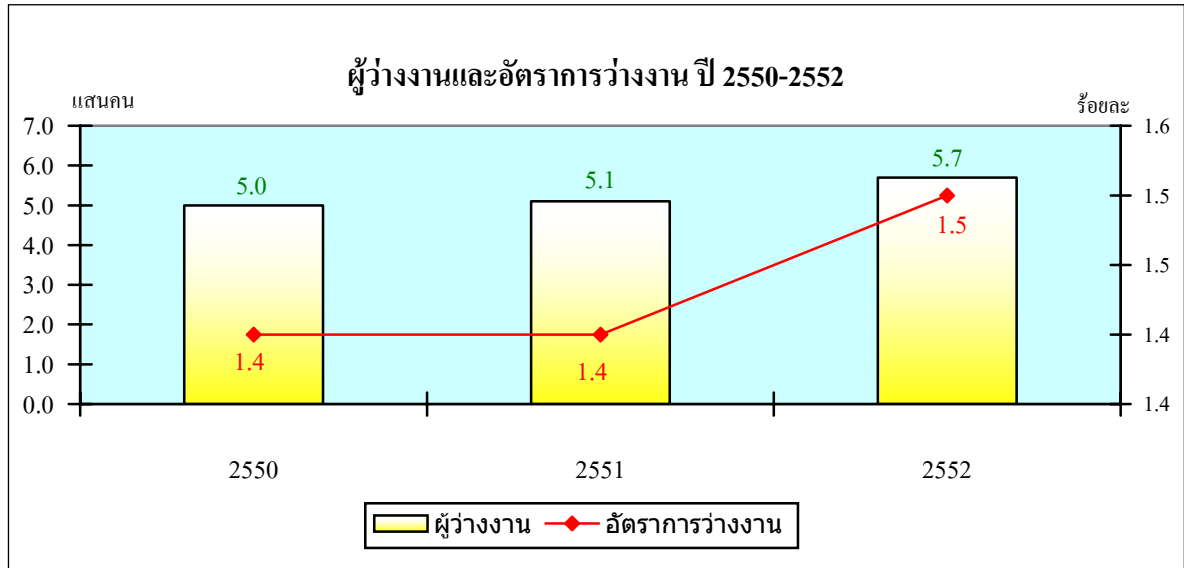
ที่มา : สำนักงานสถิติแห่งชาติ



ที่มา : สำนักงานสถิติแห่งชาติ

2.3 การว่างงาน

ในปี 2550 มีจำนวนผู้ว่างงาน 5.0 แสนคน คิดเป็นอัตราการว่างงาน ร้อยละ 1.4 เพิ่มขึ้นเป็น 5.1 แสนคน ในปี 2551 คิดเป็นอัตราการว่างงานร้อยละ 1.4 และเพิ่มขึ้นเป็น 5.7 แสนคน ในปี 2552 คิดเป็นอัตราการว่างงาน ร้อยละ 1.5 ทำให้จำนวนผู้ว่างงานเฉลี่ย 3 ปี อยู่ที่ประมาณ 5.3 แสนคน คิดเป็นอัตราการว่างงานเฉลี่ย 3 ปี อยู่ที่ร้อยละ 1.4



ที่มา : สำนักงานสถิติแห่งชาติ

3. แนวโน้มการขยายตัวทางเศรษฐกิจ ปี 2553

สำนักงานคณะกรรมการพัฒนาการเศรษฐกิจและสังคมแห่งชาติ ได้ประมาณการอัตราการขยายตัวทางเศรษฐกิจ (GDP) ในปีนี้ (พ.ศ. 2553) ว่ามีแนวโน้มจะขยายตัวในอัตราร้อยละ 3.3 - 3.5

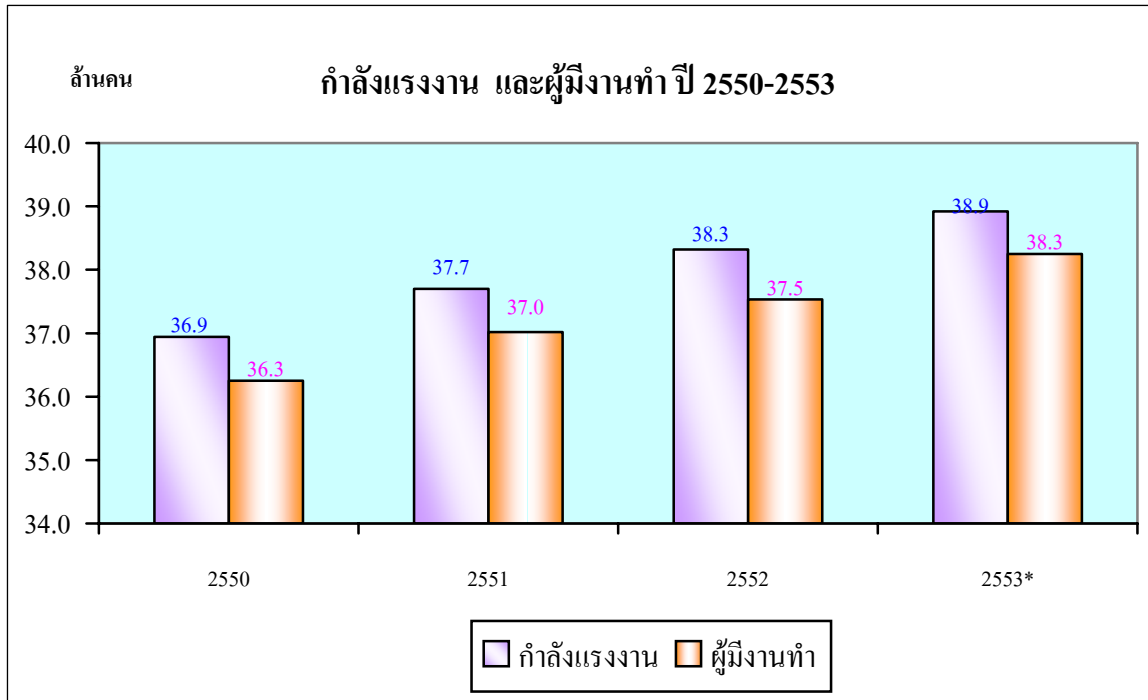
4. แนวโน้มกำลังแรงงาน การมีงานทำและการว่างงาน ปี 2553

4.1 กำลังแรงงาน

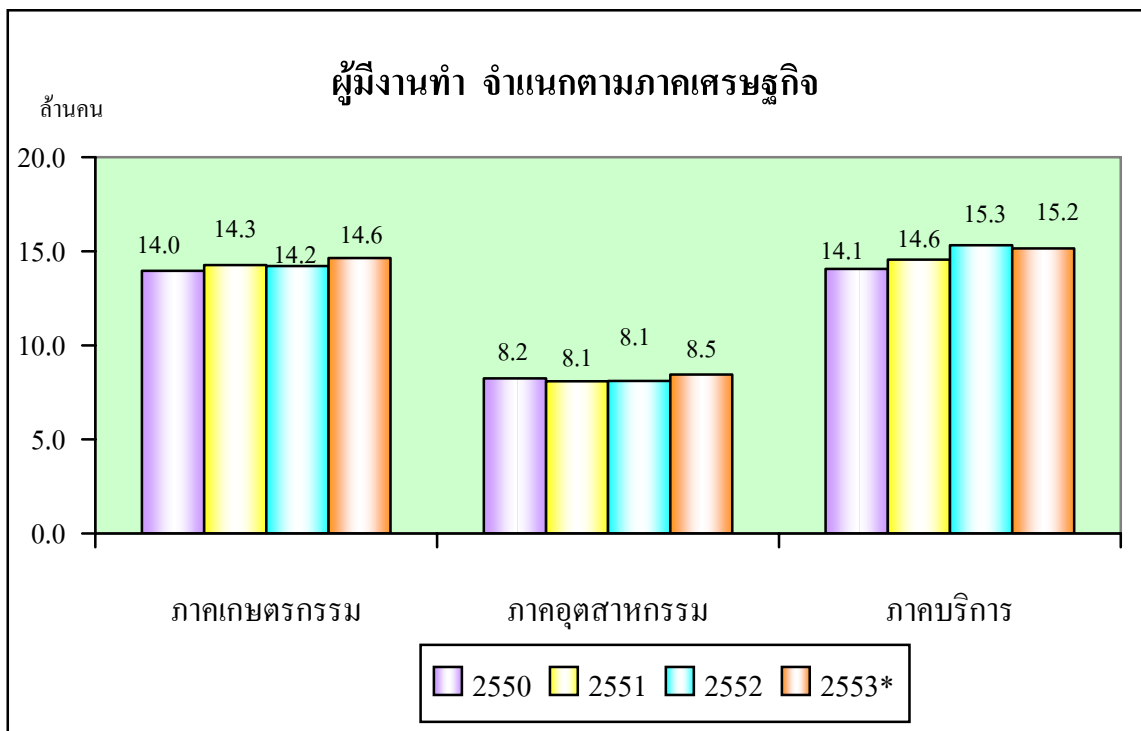
จากการศึกษา พบว่าในปี 2553 ประเทศไทยจะมีกำลังแรงงาน (เฉลี่ยทั้งปี) ประมาณ 38.9 ล้านคน เพิ่มขึ้นจากปีก่อน 5.7 แสนคน คิดเป็นร้อยละ 1.5

4.2 การมีงานทำ

ภายใต้สมมติฐานที่กำหนดไว้ว่า GDP ปี 2553 จะขยายตัวที่ร้อยละ 3.3 -3.5 จึงคาดว่าในปีนี้จะ มีผู้มีงานทำประมาณ 38.3 ล้านคน เพิ่มขึ้นจากปีก่อน 6.0 แสนคน หรือเพิ่มขึ้นร้อยละ 1.6 โดยในปี 2553 มีผู้ทำงานภาคเกษตรกรรม 14.6 ล้านคน และนอกภาคเกษตรกรรม 23.6 ล้านคน แยกเป็นผู้ทำงานในภาคอุตสาหกรรม จำนวน 8.4 ล้านคน และภาคบริการ จำนวน 15.2 ล้านคน



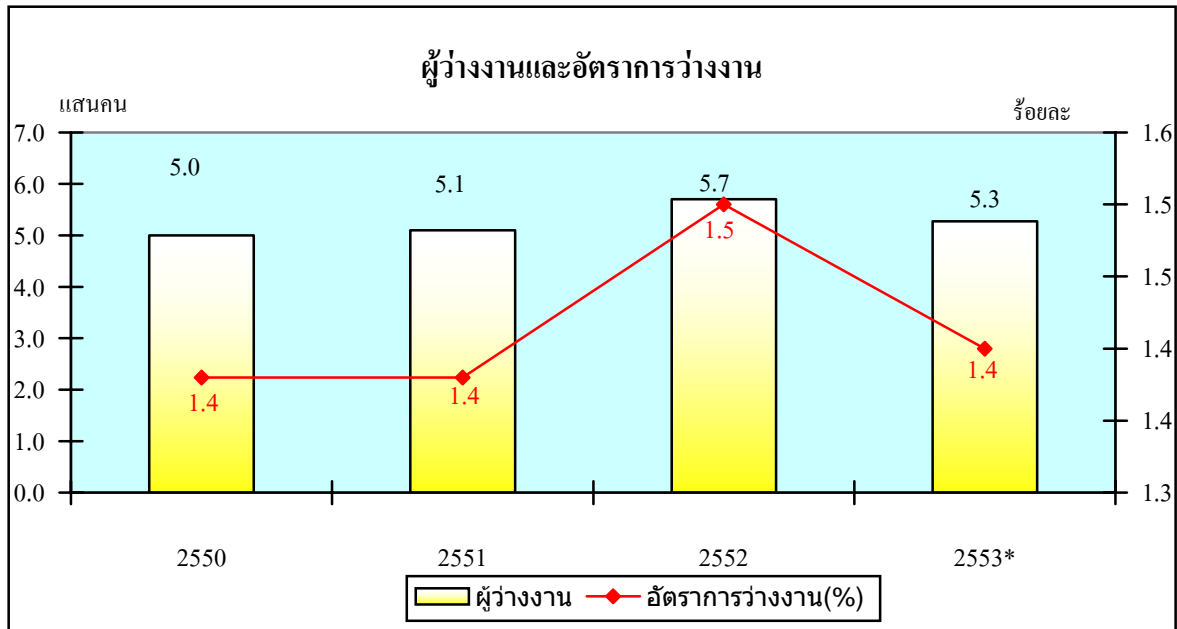
หมายเหตุ * คือประมาณการ



หมายเหตุ * คือประมาณการ

4.3 การว่างงาน

แนวโน้มอัตราการว่างงานขึ้นอยู่กับอัตราการเติบโตทางเศรษฐกิจเป็นสำคัญ ในการประมาณการครั้งนี้ดำเนินการภายใต้สมมติฐานว่า GDP ในปี 2553 จะขยายตัวในอัตราร้อยละ 3.3 - 3.5 จึงคาดว่าในปีนี้มีผู้ว่างงานเฉลี่ยทั้งปีประมาณ 5.3 แสนคน คิดเป็นอัตราการว่างงาน ร้อยละ 1.4



หมายเหตุ * คือประมาณการ

สรุป

จากการศึกษาสถานการณ์กำลังแรงงาน การมีงานทำและการว่างงานในช่วงปี 2550 – 2552 และแนวโน้มในปี 2553 พบว่า กำลังแรงงานในปี 2553 มีแนวโน้มเพิ่มขึ้นจากช่วง 3 ปีก่อนหน้าเล็กน้อย ในด้านการมีงานทำ พบว่า เพิ่มขึ้นประมาณ 6.0 แสนคน เมื่อเทียบกับปีก่อน ส่วนการว่างงานคาดว่าจะอยู่ที่ประมาณ 5.3 แสนคน คิดเป็นอัตราการว่างงาน ร้อยละ 1.4

กองวิจัยตลาดแรงงาน

กรมการจัดหางาน

16 กุมภาพันธ์ 2553