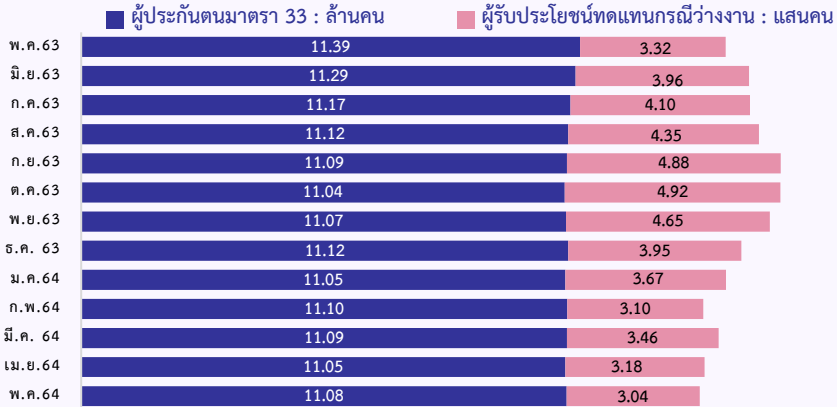


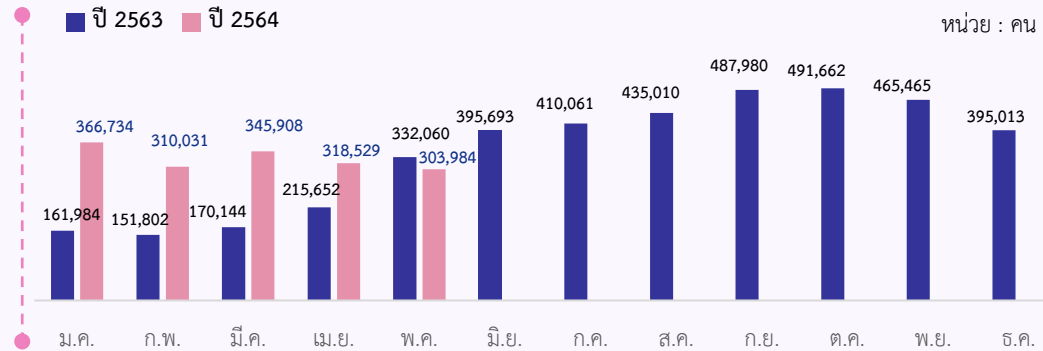
# สถานการณ์การว่างงานและการเลิกจ้าง

ข้อมูลสำนักงานประกันสังคมในเดือนพฤษภาคม 2564 พบว่า มีผู้ประกันตนในระบบประกันสังคม มาตรา 33 จำนวน 11,077,670 คน และมีผู้ประกันตนมาขึ้นทะเบียนขอรับประโยชน์ทดแทนกรณีว่างงานจำนวน 303,984 คน คิดเป็นร้อยละ 2.74 ของผู้ประกันตนมาตรา 33 เมื่อเปรียบเทียบกับช่วงเดียวกันของปีก่อน พบว่า มีผู้ขอรับประโยชน์ทดแทนลดลง 28,076 คน คิดเป็นร้อยละ 8.46 โดยสาเหตุการว่างงานมากที่สุด คือ ลาออกจากงาน ร้อยละ 66.35 เลิกจ้าง ร้อยละ 30.20 และสิ้นสุดสัญญาจ้าง ร้อยละ 3.45

## ผู้ประกันตน ม.33 และผู้ขอรับประโยชน์ทดแทนกรณีว่างงาน ปี 2563 และปี 2564



## ผู้ขอรับประโยชน์ทดแทนกรณีว่างงาน ปี 2563 และปี 2564



## จำนวนผู้ขอรับประโยชน์ทดแทนกรณีว่างงาน จำแนกตามสาเหตุการออกจากงาน

พ.ค. 2564 จำนวน 303,984 คน



ลาออก  
201,689 คน



เลิกจ้าง  
91,794 คน



สิ้นสุดสัญญาจ้าง  
10,501 คน

เม.ย. 64 จำนวน 318,529 คน



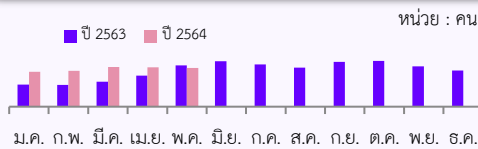
4.57%  
MoM

พ.ค. 63 จำนวน 332,060 คน

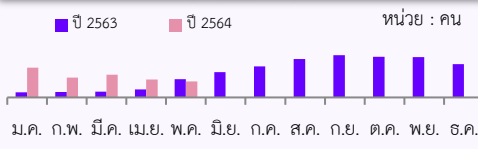


8.46%  
YoY

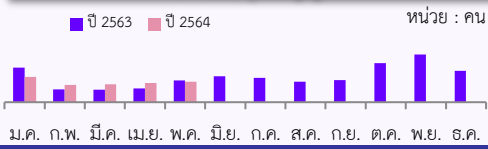
### การลาออก



### การเลิกจ้าง



### การสิ้นสุดสัญญา



## จำนวนผู้ขอรับประโยชน์ทดแทนกรณีว่างงาน จำแนกตามภาคและสาเหตุการออกจากงาน

ภาคเหนือ 36,928 คน

กรณีลาออก 26,305 คน  
กรณีเลิกจ้าง 8,418 คน  
กรณีสิ้นสุดสัญญาจ้าง 2,205 คน

ภาคกลาง 110,845 คน

กรณีลาออก 73,897 คน  
กรณีเลิกจ้าง 33,511 คน  
กรณีสิ้นสุดสัญญาจ้าง 3,437 คน

ภาคใต้ 41,739 คน

กรณีเลิกจ้าง 20,983 คน  
กรณีลาออก 19,662 คน  
กรณีสิ้นสุดสัญญาจ้าง 1,094 คน

ภาคตะวันออกเฉียงเหนือ 55,184 คน

กรณีลาออก 45,136 คน  
กรณีเลิกจ้าง 7,132 คน  
กรณีสิ้นสุดสัญญาจ้าง 2,916 คน

กรุงเทพมหานคร 59,288 คน

กรณีลาออก 36,689 คน  
กรณีเลิกจ้าง 21,750 คน  
กรณีสิ้นสุดสัญญาจ้าง 849 คน

