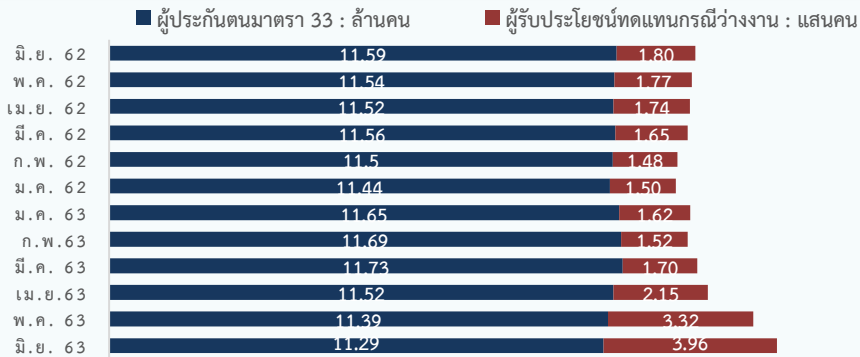


สถานการณ์การว่างงานและการเลิกจ้าง

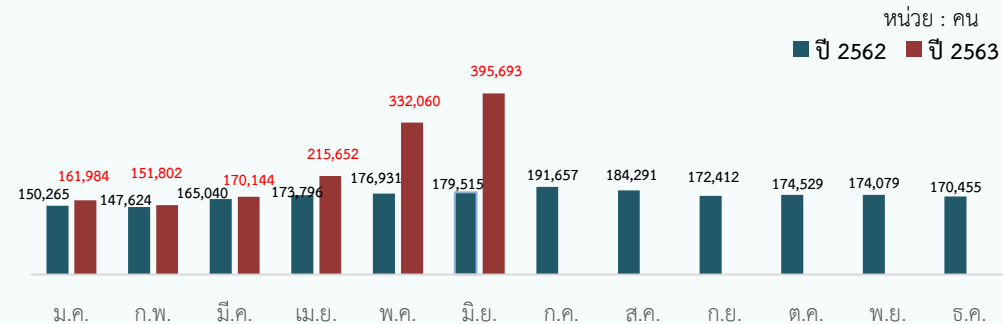
ข้อมูลสำนักงานประกันสังคมในเดือนมิถุนายน 2563 พบว่า มีผู้ประกันตน (ม.33) จำนวน 11,295,514 คน และมีผู้ประกันตน มาขึ้นทะเบียนขอรับประโยชน์ทดแทนกรณีว่างงาน จำนวน 395,693 คน คิดเป็นร้อยละ 3.50 เมื่อเปรียบเทียบกับช่วงเดียวกันของปีก่อน พบว่ามีผู้ขอรับประโยชน์ทดแทนเพิ่มขึ้น 216,178 คน คิดเป็นร้อยละ 120.42 โดยสาเหตุการว่างงานมากที่สุด คือ การลาออกจากงาน ร้อยละ 59.82 เลิกจ้าง ร้อยละ 36.83 และสิ้นสุดสัญญาจ้าง ร้อยละ 3.35

ผู้ประกันตนมาตรา 33 และผู้ขอรับประโยชน์ทดแทนกรณีว่างงาน

ผู้ประกันตน ม.33 และผู้ขอรับประโยชน์ทดแทนกรณีว่างงาน ปี 2562 และปี 2563

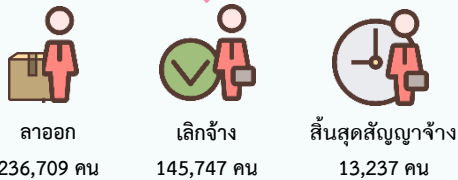


ผู้ขอรับประโยชน์ทดแทนกรณีว่างงาน ปี 2562 และปี 2563



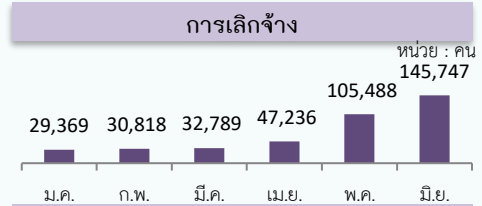
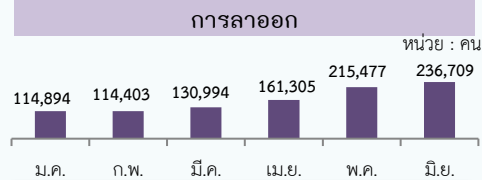
จำนวนผู้ขอรับประโยชน์ทดแทนกรณีว่างงาน จำแนกตามสาเหตุการออกจากงาน

มิ.ย. 63 จำนวน 395,693 คน



พ.ค. 63 จำนวน 332,060 คน ▲ 19.16% MoM

มิ.ย. 62 จำนวน 179,515 คน ▲ 120.42% YoY



จำนวนผู้ขอรับประโยชน์ทดแทนกรณีว่างงาน จำแนกตามประเภทอุตสาหกรรม 3 อันดับแรก

ประเภทกิจการสูงสุด 3 อันดับแรก	รวม (คน)	%	หน่วย : คน		
			ลาออก	เลิกจ้าง	สิ้นสุดสัญญาจ้าง
รวม	395,693	100	236,709	145,747	13,237
ภาคการเกษตร	1,946	0.49	1,501	379	66
1. การเพาะปลูกและการเลี้ยงสัตว์	1,750		1,385	304	61
2. การประมงและการเพาะเลี้ยงสัตว์น้ำ	154		79	70	5
3. ป่าไม้และการทำไม้	42		37	5	-
ภาคการผลิต	110,192	27.85	67,385	38,892	3,915
1. การผลิตผลิตภัณฑ์อาหาร	13,305		9,243	2,840	1,222
2. การก่อสร้างอาคาร	9,018		6,188	2,507	323
3. การผลิตผลิตภัณฑ์คอมพิวเตอร์ อิเล็กทรอนิกส์ และอุปกรณ์ทางทัศนศาสตร์	8,077		4,103	3,800	174
อื่น ๆ	79,792		47,851	29,745	2,196
ภาคการบริหารและการค้า	186,319	47.09	115,812	64,409	6,098
1. ที่พักแรม	27,536		11,609	15,515	412
2. การขายส่ง	25,782		17,520	7,910	352
3. การขายปลีก	23,845		17,613	5,863	369
อื่น ๆ	109,156		69,070	35,121	4,965
ไม่ระบุ	97,236	24.57	52,011	42,067	3,158