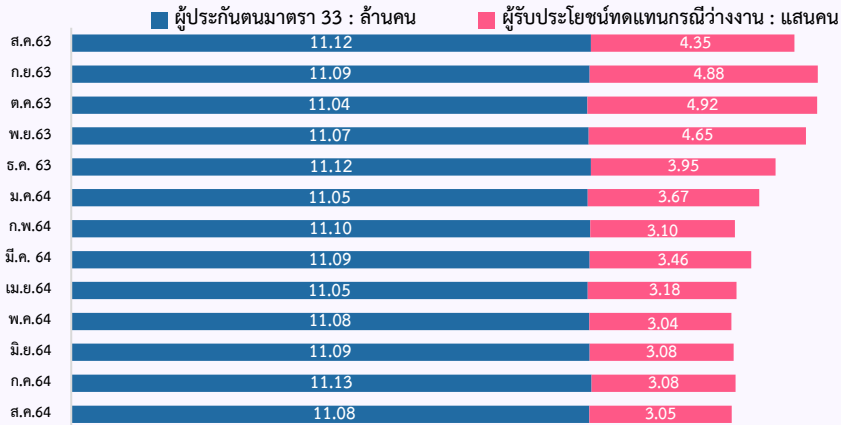


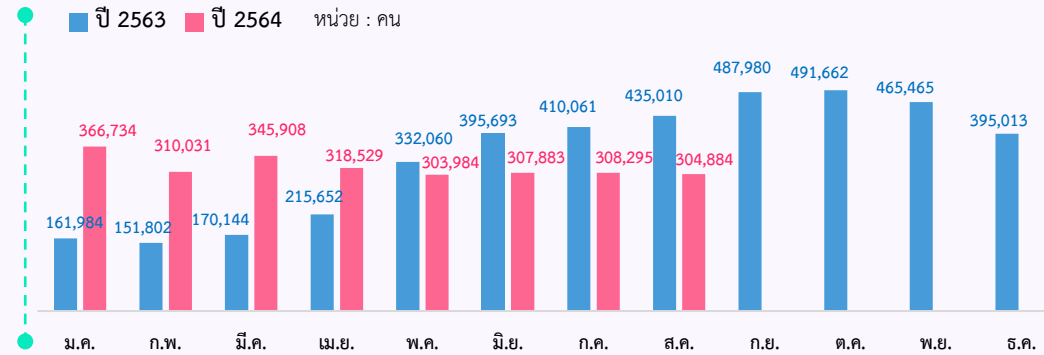
สถานการณ์การว่างงานและการเลิกจ้าง

ข้อมูลสำนักงานประกันสังคมในเดือนสิงหาคม 2564 พบว่า มีผู้ประกันตนในระบบประกันสังคม มาตรา 33 จำนวน 11,079,956 คน และมีผู้ประกันตนมาขึ้นทะเบียนขอรับประโยชน์ทดแทนกรณีว่างงานจำนวน 304,884 คน คิดเป็นร้อยละ 2.75 ของผู้ประกันตนมาตรา 33 เมื่อเปรียบเทียบกับช่วงเดียวกันของปีก่อน พบว่า มีผู้ขอรับประโยชน์ทดแทนลดลง 130,126 คน คิดเป็นร้อยละ 29.91 โดยสาเหตุการว่างงาน มากที่สุด คือ ลาออกจากงาน ร้อยละ 66.51 รองลงมา คือ เลิกจ้าง ร้อยละ 29.83 และสิ้นสุดสัญญาจ้าง ร้อยละ 3.66

ผู้ประกันตน ม.33 และผู้ขอรับประโยชน์ทดแทนกรณีว่างงาน ปี 2563 และปี 2564

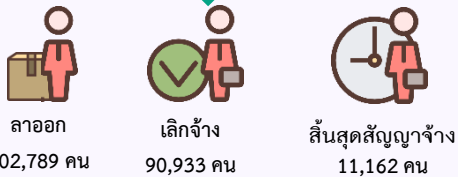


ผู้ขอรับประโยชน์ทดแทนกรณีว่างงาน ปี 2563 และปี 2564



จำนวนผู้ขอรับประโยชน์ทดแทนกรณีว่างงาน จำแนกตามสาเหตุการออกจากงาน

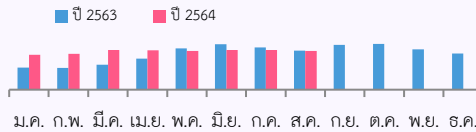
ส.ค. 2564 จำนวน 304,884 คน



ก.ค. 64 จำนวน 308,295 คน 1.11% MoM

ส.ค. 63 จำนวน 435,010 คน 29.91% YoY

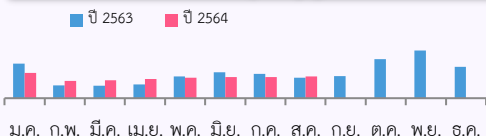
การลาออก



การเลิกจ้าง

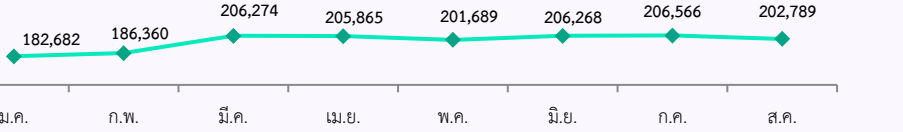


การสิ้นสุดสัญญา

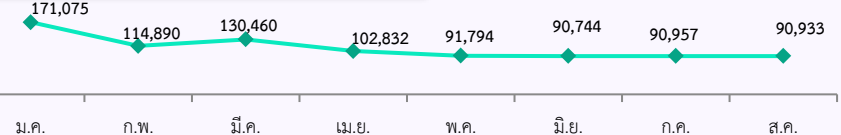


จำนวนผู้ขอรับประโยชน์ทดแทนกรณีว่างงาน จำแนกตามสาเหตุการออกจากงาน

การลาออก



การเลิกจ้าง



การสิ้นสุดสัญญา

