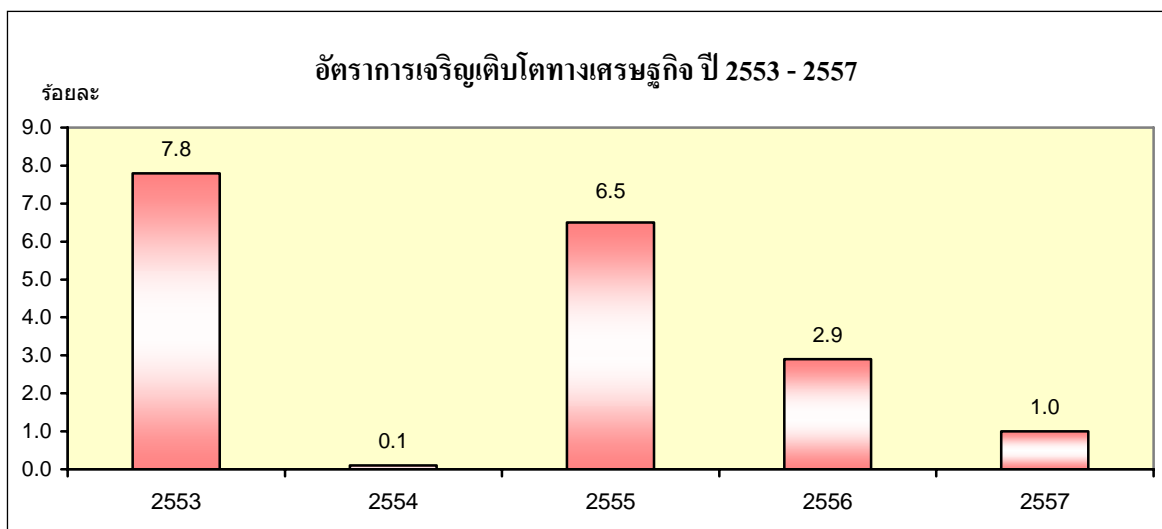


แนวโน้มสถานการณ์กำลังแรงงาน การมีงานทำและการว่างงาน ปี 2558

การประมาณการแนวโน้มสถานการณ์กำลังแรงงาน การมีงานทำและการว่างงาน ปี 2558 มีวัตถุประสงค์แสดงแนวโน้มของสถานการณ์ในปี 2558 สำหรับเป็นข้อมูลแก่ผู้บริหารและผู้เกี่ยวข้องได้ใช้ประโยชน์ในการวางแผน โดยจะนำเสนอผลการศึกษาออกเป็น 2 ส่วน ส่วนแรกเป็นการแสดงให้เห็นถึงการขยายตัวทางเศรษฐกิจและสถานการณ์กำลังแรงงาน การมีงานทำและการว่างงานในอดีตย้อนหลัง 5 ปี (2553 - 2557) และส่วนที่สองเป็นการแสดงแนวโน้มที่จะเกิดขึ้นในปี 2558 โดยใช้สมมติฐานทางด้านเศรษฐกิจที่จะขยายตัวอยู่ในช่วง ร้อยละ 3.5 - 4.5 โดยมีรายละเอียด ดังนี้

1. อัตราการขยายตัวทางเศรษฐกิจ ในช่วงปี 2553 - 2557

ในปี 2553 จากมาตรการกระตุ้นเศรษฐกิจด้วยวิธีการต่างๆ ของรัฐบาลส่งผลให้เศรษฐกิจไทยมีอัตราการขยายตัวเพิ่มขึ้นถึงร้อยละ 7.8 ปี 2554 มีปัญหาอุทกภัยครั้งใหญ่ทำให้เศรษฐกิจขยายตัวเพียงร้อยละ 0.1 ปี 2555 มีวิกฤตเศรษฐกิจที่สหภาพยุโรป อัตราการขยายตัวทางเศรษฐกิจร้อยละ 6.5 ปี 2556 ปัญหาเศรษฐกิจโลกทั้งวิกฤตหนี้สาธารณะในยุโรป ปัญหาเศรษฐกิจสหรัฐที่ยังไม่ฟื้นตัว และปัจจัยทางการเมืองที่ยังไม่มีข้อยุติของความขัดแย้ง ส่งผลต่อการขยายตัวทางเศรษฐกิจถูกจำกัดอยู่ที่ร้อยละ 2.9 และในปี 2557 จากปัญหาการเมืองภายในประเทศที่ยืดเยื้อ เศรษฐกิจโลกที่ฟื้นตัวอย่างล่าช้า และการท่องเที่ยวที่ยังไม่ฟื้นตัวอย่างเต็มที่ ส่งผลให้เศรษฐกิจขยายตัวเพียงร้อยละ 1.0 โดยสรุปในช่วง 5 ปี (2553 - 2557) ที่ผ่านมามีอัตราการขยายตัวทางเศรษฐกิจเฉลี่ยอยู่ที่ร้อยละ 3.7 ต่อปี



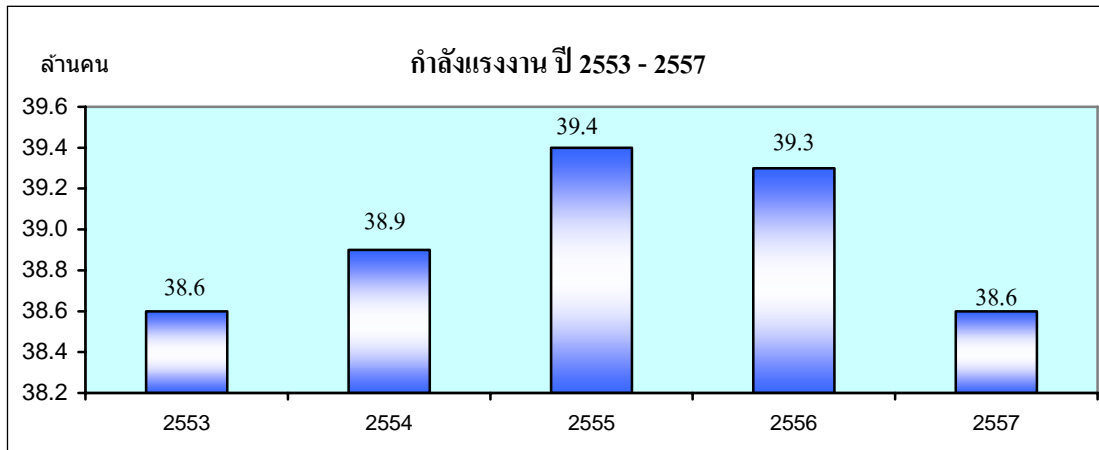
ที่มา : สำนักงานคณะกรรมการพัฒนาการเศรษฐกิจและสังคมแห่งชาติ

2. สถานการณ์กำลังแรงงาน การมีงานทำและการว่างงาน ปี 2553 - 2557

2.1 กำลังแรงงาน

จากข้อมูลภาวะการทำงานของประชากรปี 2553 - 2557 โดยสำนักงานสถิติแห่งชาติ ปรากฏว่ากำลังแรงงานเริ่มมีทิศทางการปรับตัวลดลงตั้งแต่ปี 2556 โดยในปี 2553 มีกำลังแรงงาน 38.6 ล้านคน เพิ่มขึ้นเป็น 38.9 ล้านคน ในปี 2554 เพิ่มขึ้นเป็น 39.4 ล้านคน ในปี 2555 ปรับลดลงเล็กน้อยเป็น

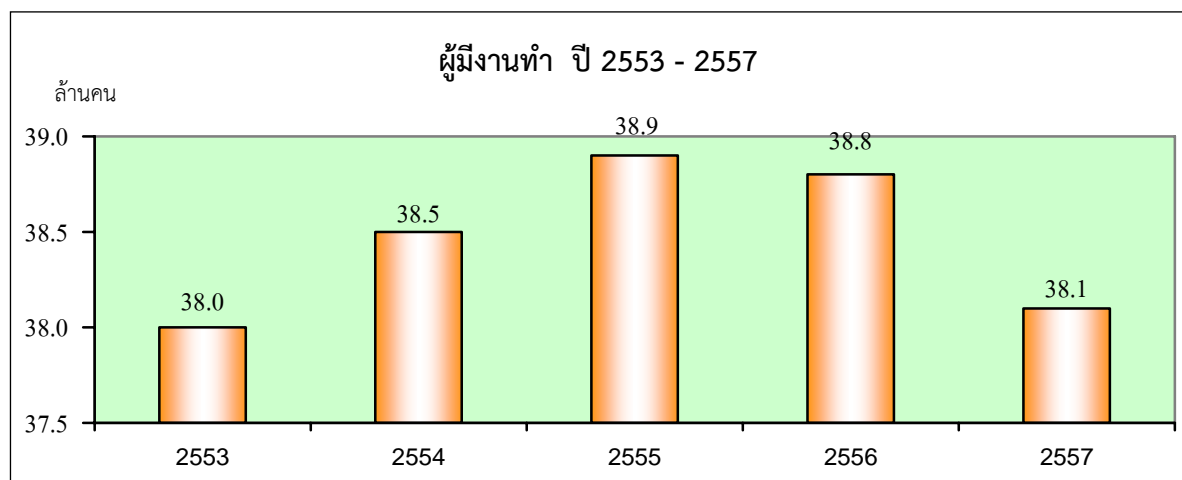
39.3 ล้านคน ในปี 2556 และลดลงเป็น 38.6 ล้านคน ในปี 2557 คิดเป็นอัตราเพิ่มขึ้นเฉลี่ยร้อยละ 0.01 ต่อปี



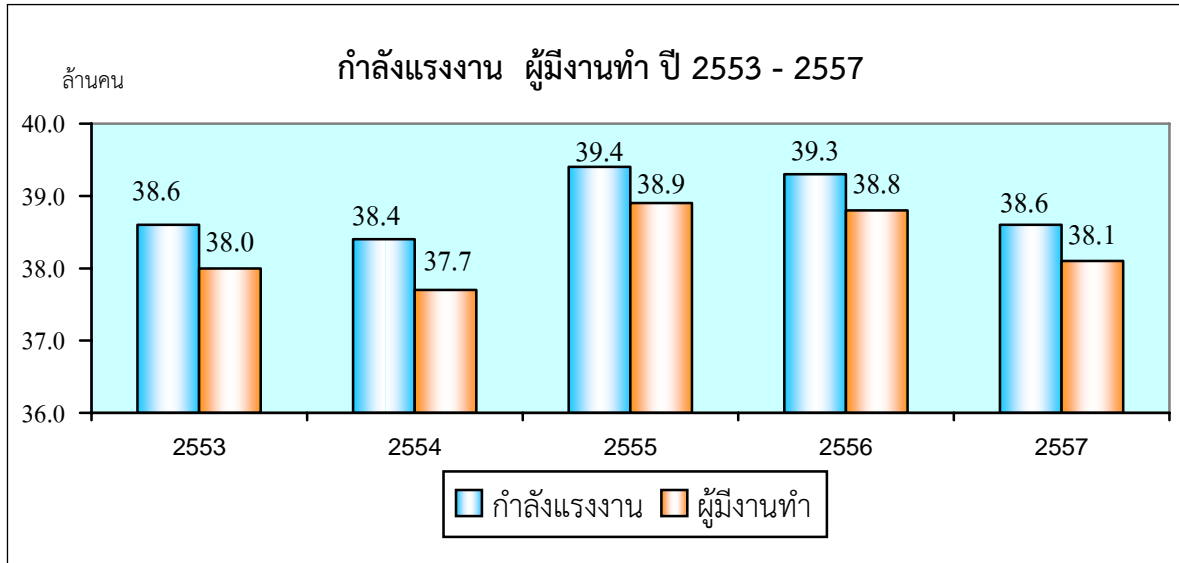
ที่มา : สำนักงานสถิติแห่งชาติ

2.2 การมีงานทำ

จากข้อมูลที่ได้จากการสำรวจของสำนักงานสถิติแห่งชาติ พบว่า ในปี 2553 มีจำนวนผู้มีงานทำ 38.0 ล้านคน เพิ่มขึ้นเป็น 38.5 ล้านคน ในปี 2554 เพิ่มขึ้นเป็น 38.9 ล้านคน ในปี 2555 ลดลงเล็กน้อยเป็น 38.8 ล้านคน ในปี 2556 สำหรับในปี 2557 มีจำนวน 38.1 ล้านคน คิดเป็นอัตราเพิ่มขึ้นเฉลี่ยร้อยละ 0.08 ต่อปี จากข้อมูลเฉลี่ยย้อนหลัง 5 ปี (2553 – 2557) ผู้มีงานทำในภาคเกษตรมีจำนวน 14.3 ล้านคน คิดเป็นร้อยละ 37.2 ของผู้มีงานทำ และนอกภาคเกษตรกรรม จำนวน 24.2 ล้านคน คิดเป็นร้อยละ 62.8 ของผู้มีงานทำ โดยเป็นการทำงานในภาคอุตสาหกรรม 8.3 ล้านคน คิดเป็นร้อยละ 21.7 และภาคบริการและการค้า 15.8 ล้านคน คิดเป็นร้อยละ 41.1 ของผู้มีงานทำ



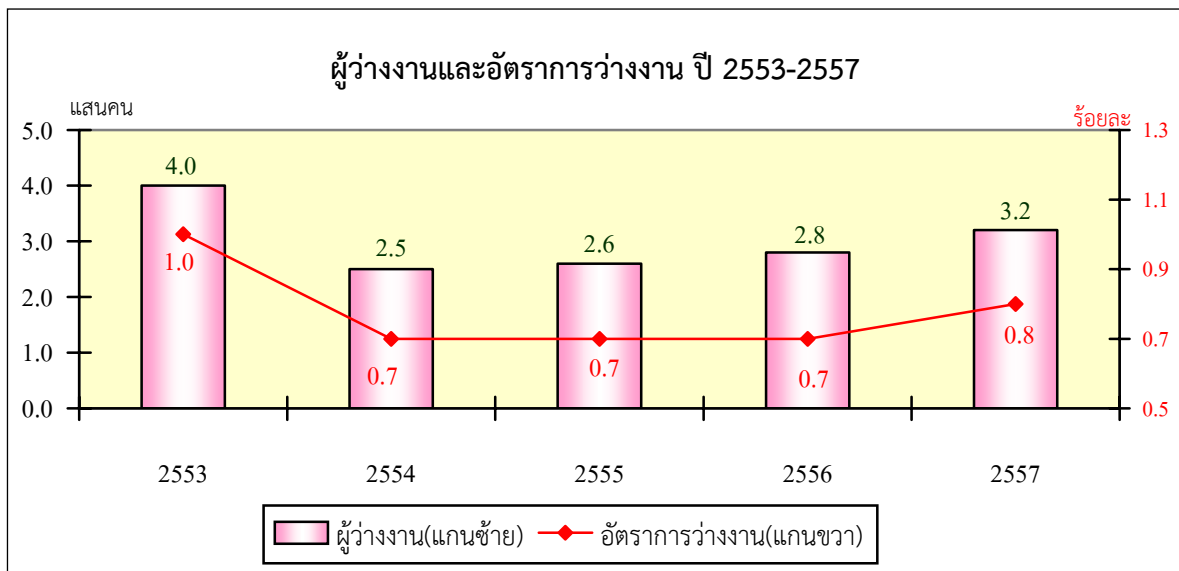
ที่มา : สำนักงานสถิติแห่งชาติ



ที่มา : สำนักงานสถิติแห่งชาติ

2.3 การว่างงาน

จากสถิติอัตราการว่างงานย้อนหลัง 5 ปี (2553 – 2557) ปรากฏว่า ในปี 2553 มีผู้ว่างงาน 4.0 แสนคน คิดเป็นอัตราการว่างงานร้อยละ 1.0 ในปี 2554 มีผู้ว่างงาน 2.5 แสนคน คิดเป็นอัตราการว่างงานร้อยละ 0.7 ปี ในปี 2555 มีผู้ว่างงาน 2.6 แสนคน คิดเป็นอัตราการว่างงานร้อยละ 0.7 ปี 2556 มีผู้ว่างงาน 2.8 แสนคน คิดเป็นอัตราการว่างงานร้อยละ 0.7 และในปี 2557 มีผู้ว่างงาน 3.2 แสนคน คิดเป็นอัตราการว่างงานร้อยละ 0.8 จำนวนผู้ว่างงานเฉลี่ยย้อนหลัง 5 ปี (2553 – 2557) ประมาณ 3.0 แสนคน คิดเป็นอัตราการว่างงานร้อยละ 0.8 ต่อปี



ที่มา : สำนักงานสถิติแห่งชาติ

3. แนวโน้มการขยายตัวทางเศรษฐกิจ ปี 2558

สำนักงานคณะกรรมการพัฒนาการเศรษฐกิจและสังคมแห่งชาติ ได้ประมาณการอัตราการขยายตัวทางเศรษฐกิจ (GDP) ในปี 2558 ว่ามีแนวโน้มจะขยายตัวในอัตราร้อยละ 3.5 – 4.5 โดยมีปัจจัยสนับสนุน คือ การส่งออกที่คาดว่าจะปรับตัวดีขึ้นตามการฟื้นตัวของเศรษฐกิจโลก การปรับตัวดีขึ้นของการท่องเที่ยว การลงทุนเอกชนโดยเฉพาะอย่างยิ่งโครงการที่ได้รับอนุมัติส่งเสริมไปแล้วในปี 2557 การเร่งใช้จ่ายและดำเนินโครงการลงทุนสำคัญของภาครัฐ การลดลงของราคาน้ำมันในตลาดโลกซึ่งลดแรงกดดันและเพิ่มอำนาจซื้อ โดยคาดว่าจะการส่งออกสินค้าจะขยายตัวร้อยละ 4.0 การบริโภคของภาคครัวเรือนและการลงทุนรวมขยายตัวร้อยละ 2.6 และร้อยละ 5.8 ตามลำดับ อัตราเงินเฟ้อทั่วไปอยู่ในช่วงร้อยละ 1.4 – 2.4 และบัญชีเดินสะพัดเกินดุลร้อยละ 2.2 ของ GDP

4. แนวโน้มกำลังแรงงาน การมีงานทำและการว่างงาน ปี 2558

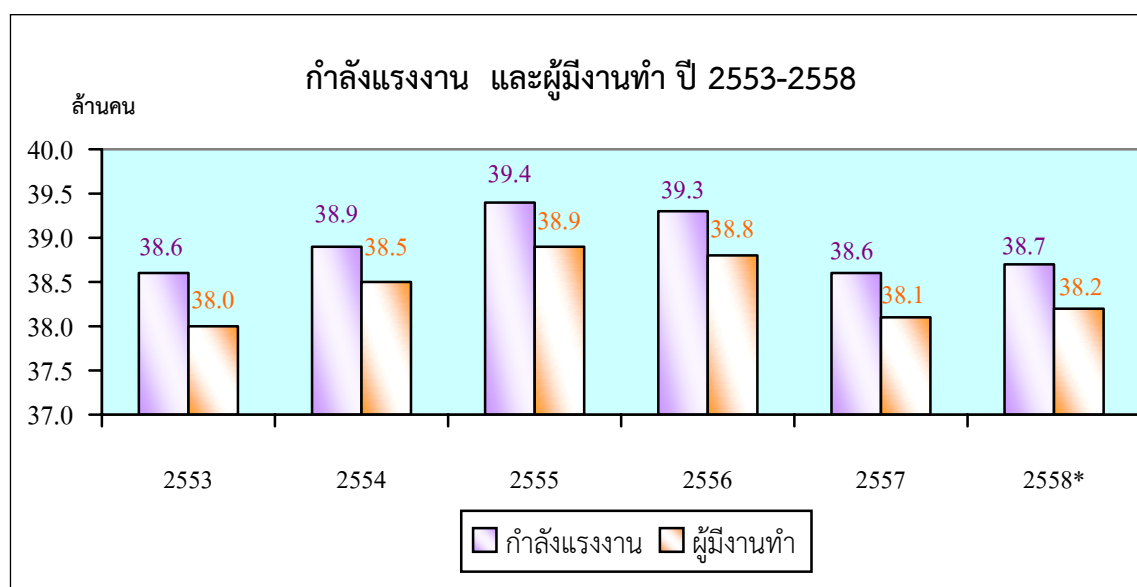
การประมาณการครั้งนี้ใช้สมการของโอกูน (Okun's Equation) ในการคำนวณ โดยใช้ข้อมูลแนวโน้ม GDP ปี 2558 และข้อมูลกำลังแรงงาน การมีงานทำและการว่างงานย้อนหลัง 24 ปี (2534 – 2557) เป็นฐานในการคำนวณ ซึ่งผลการประมาณการ ปรากฏดังนี้

4.1 กำลังแรงงาน

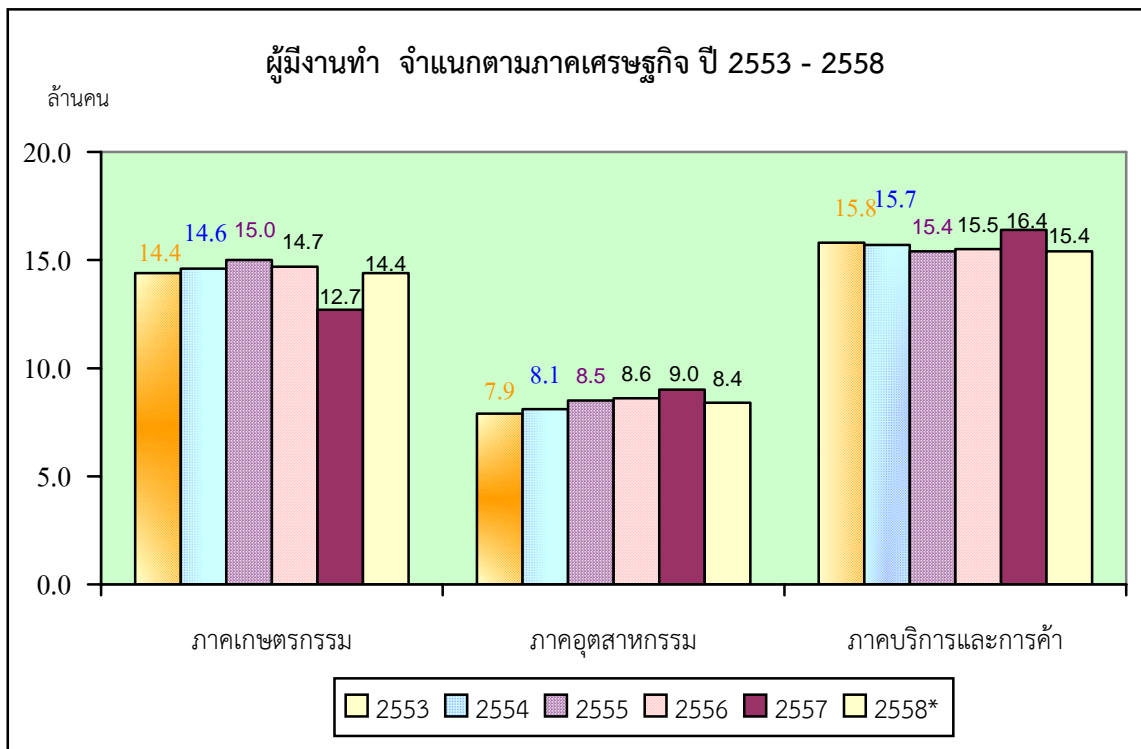
ในปี 2558 ประเทศไทยจะมีกำลังแรงงาน ประมาณ 38.7 ล้านคน เพิ่มขึ้นจากปีก่อน 1.3 แสนคน คิดเป็นร้อยละ 0.3

4.2 การมีงานทำ

คาดว่าในปี 2558 จะมีผู้มีงานทำประมาณ 38.2 ล้านคน เพิ่มขึ้นจากปีก่อน 1.5 แสนคน หรือเพิ่มขึ้นร้อยละ 0.4 โดยเป็นพนักงานในภาคเกษตรกรรม 14.4 ล้านคน และนอกภาคเกษตรกรรม 23.8 ล้านคน แยกเป็นผู้ทำงานในภาคอุตสาหกรรม จำนวน 8.4 ล้านคน และภาคบริการและการค้า จำนวน 15.4 ล้านคน



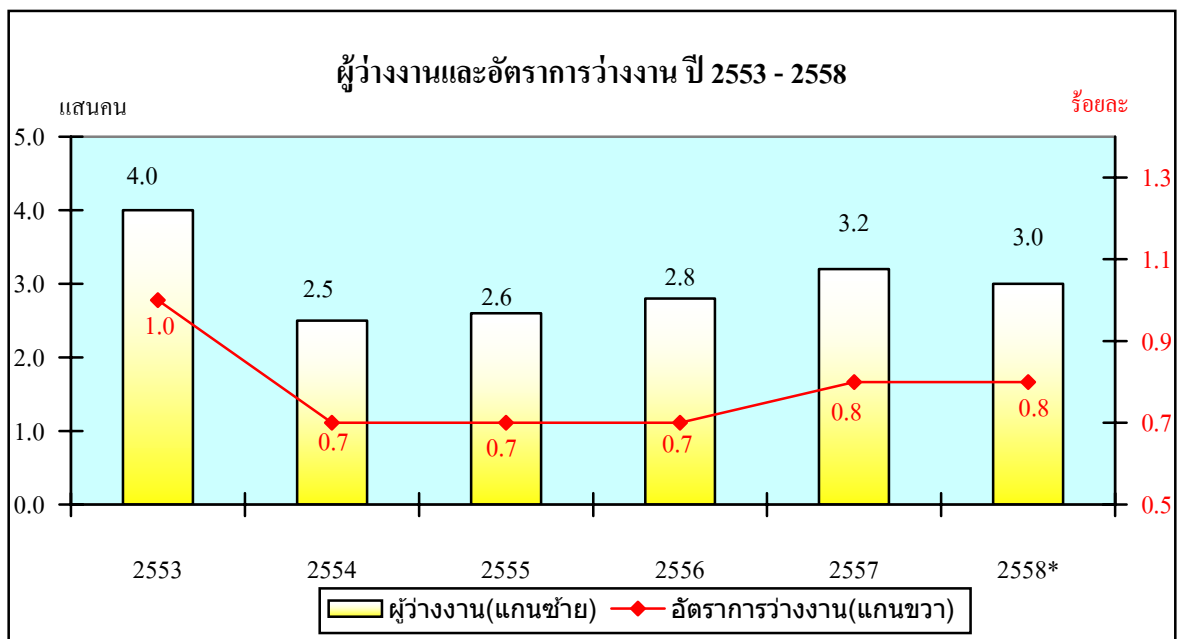
หมายเหตุ * คือประมาณการ



หมายเหตุ * คือประมาณการ

4.3 การว่างงาน

จากการประมาณการ คาดว่าในปี 2558 จะมีผู้ว่างงานเฉลี่ยทั้งปีประมาณ 3.0 แสนคน คิดเป็นอัตราการว่างงาน ร้อยละ 0.8



หมายเหตุ * คือประมาณการ

สรุป

จากการประมาณการคาดว่า กำลังแรงงานในปี 2558 จะมีจำนวน 38.7 ล้านคน ซึ่งเพิ่มขึ้นจากปีก่อนหน้า 1.3 แสนคน ในด้านการมีงานทำคาดว่าจะมีจำนวน 38.2 ล้านคน เพิ่มขึ้นประมาณ 1.5 แสนคน เมื่อเทียบกับปีก่อน ส่วนการว่างงานคาดว่าจะอยู่ที่ประมาณ 3.0 แสนคน คิดเป็นอัตราการว่างงาน ร้อยละ 0.8

กองวิจัยตลาดแรงงาน
กรมการจัดหางาน