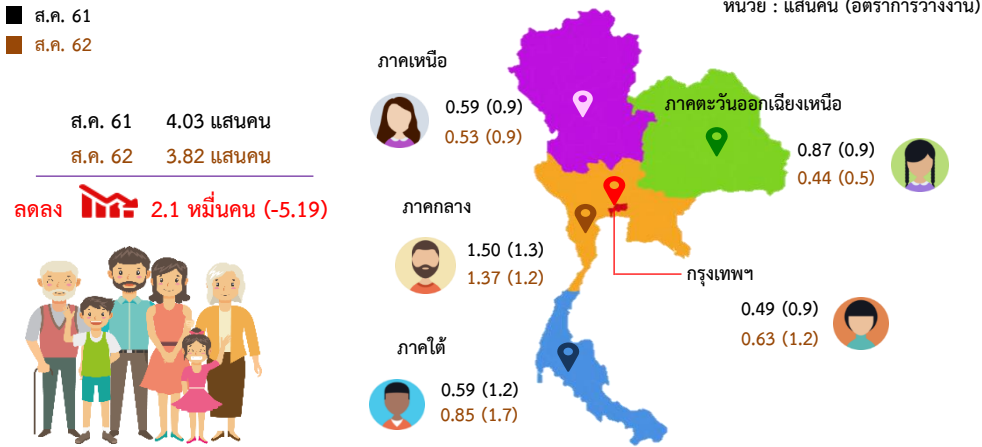


สถานการณ์การว่างงานและการเลิกจ้าง

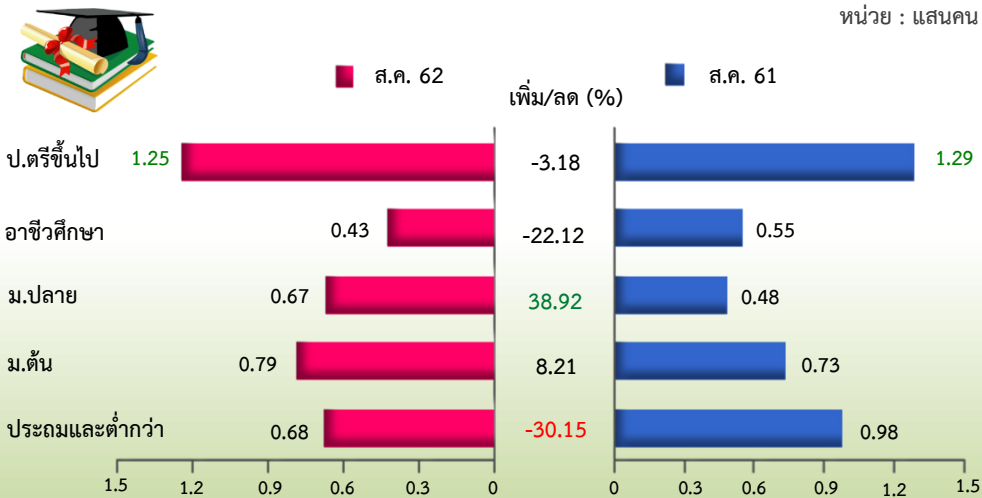
สถานการณ์การว่างงานของประชากร

จากข้อมูลสำนักงานสถิติแห่งชาติที่ทำการสำรวจในเดือนสิงหาคม 2562 พบว่า มีจำนวนผู้ว่างงาน 3.82 แสนคน คิดเป็นอัตราการว่างงาน ร้อยละ 1.0 โดยเป็นผู้จบการศึกษาในระดับปริญญาตรีขึ้นไป มากที่สุด จำนวน 1.25 แสนคน เมื่อเปรียบเทียบกับช่วงเดียวกันของปีก่อนการว่างงานลดลง ร้อยละ 5.19

1) ผู้ว่างงาน จำแนกตามภาค



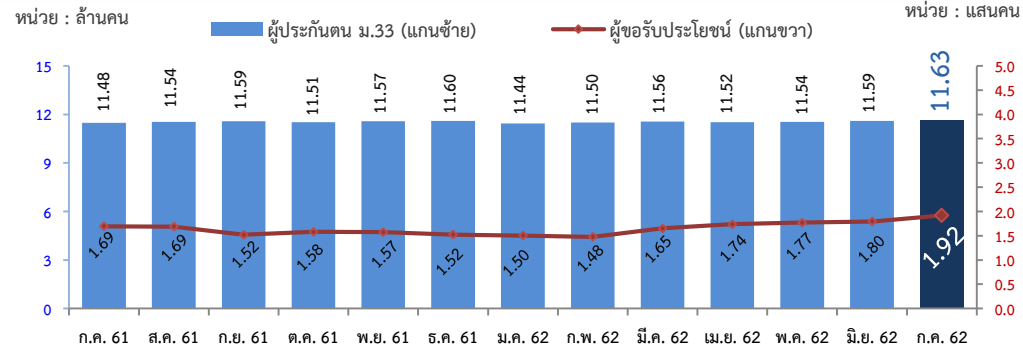
2) จำนวนผู้ว่างงาน จำแนกตามระดับการศึกษาที่สำเร็จ



สถานการณ์การว่างงานของผู้ประกันตน

จากข้อมูลสำนักงานประกันสังคมในเดือนกรกฎาคม 2562 พบว่า มีผู้ประกันตน (ม.33) จำนวน 11.63 ล้านคน และมีผู้ประกันตน มาขึ้นทะเบียนขอรับประโยชน์ทดแทนกรณีว่างงาน จำนวน 1.92 แสนคน คิดเป็นร้อยละ 1.65 เพิ่มขึ้นจากช่วงเดียวกันของปีก่อน 2.22 หมื่นคน คิดเป็นร้อยละ 13.13 เมื่อเปรียบเทียบกับช่วงเดือนก่อนหน้า พบว่ามีจำนวนเพิ่มขึ้น 1.21 หมื่นคน คิดเป็นร้อยละ 6.76 โดยสาเหตุการว่างงานมากที่สุด คือ การลาออกจากงาน ร้อยละ 82.10 เลิกจ้าง ร้อยละ 14.25 และสิ้นสุดสัญญาจ้าง ร้อยละ 3.65

1) จำนวนผู้ประกันตนและผู้ขอรับประโยชน์ทดแทนกรณีว่างงาน



2) จำนวนผู้ขอรับประโยชน์ทดแทนกรณีว่างงาน

ปี	รวม (คน)	ลาออก	เลิกจ้าง	สิ้นสุดสัญญาจ้าง
ก.ค. 61	1.69 แสนคน			
ก.ค. 62	1.92 แสนคน			
กรกฎาคม 2561	169,418	139,345	23,858	6,215
กรกฎาคม 2562	191,657	157,349	27,307	7,001
เพิ่ม/ลด (%)	13.13	12.92	14.46	12.65

เพิ่มขึ้น 2.22 หมื่นคน

ประเภทกิจการสูงสุด 3 อันดับแรก	รวม (คน)	%	ลาออก	เลิกจ้าง	สิ้นสุดสัญญาจ้าง
ภาคการเกษตร	1,602	0.84	1,324	245	33
1. การเพาะปลูกและการเลี้ยงสัตว์	1,519		1,248	238	33
2. การประมงและการเพาะเลี้ยงสัตว์น้ำ	55		48	7	-
3. ป่าไม้และการทำไม้	28		28	-	-
ภาคการผลิต	58,102	30.32	47,545	9,039	1,518
1. การผลิตผลิตภัณฑ์อาหาร	7,978		6,621	662	695
2. การผลิตผลิตภัณฑ์คอมพิวเตอร์ อิเล็กทรอนิกส์ และอุปกรณ์ทางทัศนศาสตร์	5,499		3,870	1,554	75
3. การผลิตผลิตภัณฑ์ยางและพลาสติก	4,481		4,086	362	33
ภาคการบริการและการค้า	86,433	45.10	74,834	8,139	3,460
1. การขายส่ง	14,266		12,284	1,741	241
2. การขายปลีก	12,810		11,860	782	168
3. การบริหารราชการและการป้องกันประเทศ	7,442		5,510	131	1,801
รวมถึงการประกันสังคมภาคบังคับ					
ไม่ระบุ	45,520	23.75	33,646	9,884	1,990
รวม	191,657	100	157,349	27,307	7,001