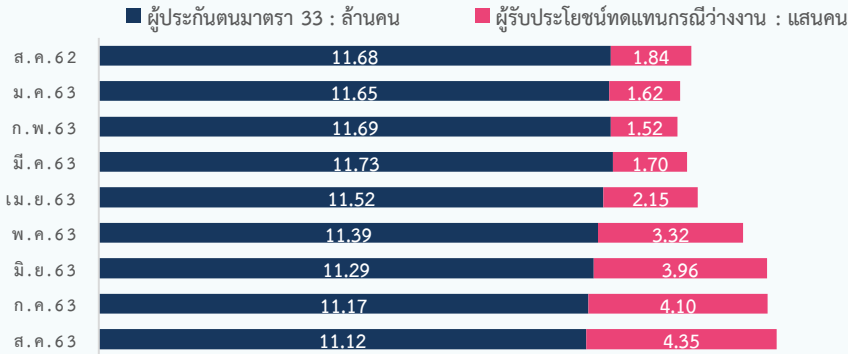


# สถานการณ์การว่างงานและการเลิกจ้าง

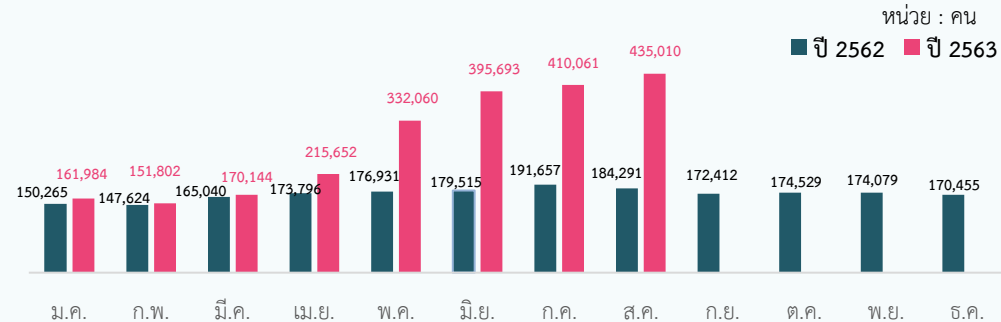
ข้อมูลสำนักงานประกันสังคมในเดือนสิงหาคม 2563 พบว่า มีผู้ประกันตน (ม.33) จำนวน 11,117,083 คน และมีผู้ประกันตน มาขึ้นทะเบียนขอรับประโยชน์ทดแทนกรณีว่างงาน จำนวน 435,010 คน คิดเป็นร้อยละ 3.91 เมื่อเปรียบเทียบกับช่วงเดียวกันของปีก่อน พบว่ามีผู้ขอรับประโยชน์ทดแทนเพิ่มขึ้น 250,719 คน คิดเป็นร้อยละ 136.05 โดยสาเหตุการว่างงานมากที่สุด คือ เลิกจ้าง ร้อยละ 50.65 ลาออกจากงาน ร้อยละ 46.92 และสิ้นสุดสัญญาจ้าง ร้อยละ 2.43

## ผู้ประกันตนมาตรา 33 และผู้ขอรับประโยชน์ทดแทนกรณีว่างงาน

### ผู้ประกันตน ม.33 และผู้ขอรับประโยชน์ทดแทนกรณีว่างงาน ปี 2562 และปี 2563

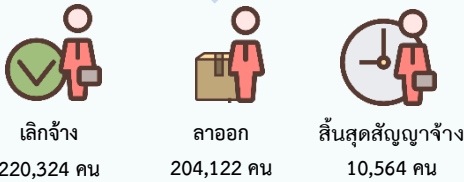


### ผู้ขอรับประโยชน์ทดแทนกรณีว่างงาน ปี 2562 และปี 2563



### จำนวนผู้ขอรับประโยชน์ทดแทนกรณีว่างงาน จำแนกตามสาเหตุการออกจากงาน

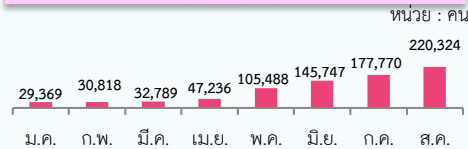
ส.ค. จำนวน 435,010 คน



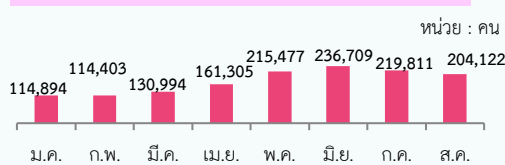
ก.ค. 63 จำนวน 410,061 คน ▲ 6.08% MoM

ส.ค. 62 จำนวน 184,291 คน ▲ 136.05% YoY

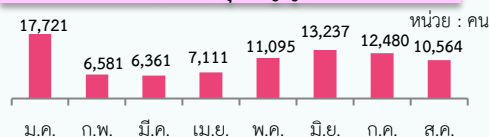
### การเลิกจ้าง



### การลาออก



### การสิ้นสุดสัญญา



### จำนวนผู้ขอรับประโยชน์ทดแทนกรณีว่างงาน จำแนกตามภาคและสาเหตุการว่างงาน

