

ตารางที่ 1 จำนวนตำแหน่งงานว่าง (ความต้องการแรงงาน) จำแนกตามประเภทอาชีพ รายจังหวัด

จังหวัด	รวม	ผู้บัญญัติกฎหมาย ข้าราชการ ระดับอาวุโส ผู้จัดการ	ผู้ประกอบการ วิชาชีพ ด้านต่าง ๆ	ช่างเทคนิคและ ผู้ปฏิบัติงานที่ เกี่ยวข้อง	เสมียน	พนักงานบริการ และพนักงาน ในร้านค้า และตลาด	ผู้ปฏิบัติงาน ฝีมือด้าน การเกษตร และประมง	ผู้ปฏิบัติงานโดย ใช้ฝีมือในธุรกิจ การค้าที่เกี่ยวข้อง	ผู้ปฏิบัติงานโรงงาน เครื่องจักร และผู้ปฏิบัติงาน ด้านการประกอบ	อาชีพงานชั้น พื้นฐาน	ผู้ฝึกงาน
รวม	41,117	769	2,137	4,010	5,833	7,244	84	2,291	2,544	16,189	16
1. กระบี่	274	7	4	19	66	120	4	8	34	12	0
2. กรุงเทพมหานคร	7,417	186	514	1,019	1,551	1,648	3	514	541	1,441	0
3. กาญจนบุรี	401	6	15	18	138	78	2	23	29	92	0
4. กาฬสินธุ์	109	0	0	12	29	31	0	7	2	28	0
5. กำแพงเพชร	230	0	1	6	4	46	0	16	0	157	0
6. ขอนแก่น	803	1	23	93	185	99	1	135	107	159	0
7. จันทบุรี	436	13	13	43	87	100	1	25	15	139	0
8. ฉะเชิงเทรา	142	2	5	7	28	12	0	5	4	79	0
9. ชลบุรี	1,890	0	60	295	220	455	30	30	180	620	0
10. ชัยนาท	50	0	0	15	7	5	0	12	1	10	0
11. ชัยภูมิ	162	1	3	10	7	22	1	35	4	79	0
12. ชุมพร	214	2	5	36	61	43	3	11	17	36	0
13. เชียงราย	239	0	3	22	25	68	0	8	6	107	0
14. เชียงใหม่	411	9	54	40	71	107	0	12	25	93	0
15. ตรัง	254	0	25	26	96	16	0	26	0	49	16
16. ตราด	187	8	9	5	31	61	0	7	14	52	0
17. ตาก	107	0	0	11	16	57	0	4	0	19	0
18. นครนายก	202	8	0	0	20	12	0	10	0	152	0

จังหวัด	รวม	ผู้บัญญัติกฎหมาย ข้าราชการ ระดับอาวุโส ผู้จัดการ	ผู้ประกอบการ วิชาชีพ ด้านต่าง ๆ	ช่างเทคนิคและ ผู้ปฏิบัติงานที่ เกี่ยวข้อง	เสมียน	พนักงานบริการ และพนักงาน ในร้านค้า และตลาด	ผู้ปฏิบัติงาน ฝีมือด้าน การเกษตร และประมง	ผู้ปฏิบัติงานโดย ใช้ฝีมือในธุรกิจ การค้าที่เกี่ยวข้อง	ผู้ปฏิบัติงานโรงงาน เครื่องจักร และผู้ปฏิบัติงาน ด้านการประกอบ	อาชีพงานชั้น พื้นฐาน	ผู้ฝึกงาน
19. นครปฐม	508	18	14	29	44	31	0	26	34	312	0
20. นครพนม	219	0	1	3	20	10	0	20	50	115	0
21. นครราชสีมา	528	0	6	9	9	44	0	67	367	26	0
22. นครศรีธรรมราช	676	36	100	110	110	186	0	22	37	75	0
23. นครสวรรค์	508	6	22	56	240	96	0	1	8	79	0
24. นนทบุรี	557	16	23	96	162	133	0	15	17	95	0
25. นราธิวาส	933	2	5	9	13	42	0	10	8	844	0
26. น่าน	50	0	15	2	2	5	0	0	0	26	0
27. บึงกาฬ	52	0	0	8	5	22	0	5	5	7	0
28. บุรีรัมย์	132	3	0	24	16	28	0	41	7	13	0
29. ปทุมธานี	743	4	13	64	116	26	0	23	7	490	0
30. ประจวบคีรีขันธ์	158	6	3	8	22	95	2	5	4	13	0
31. ปราจีนบุรี	120	1	1	4	1	2	0	1	0	110	0
32. ปัตตานี	353	56	16	62	37	54	0	8	14	106	0
33. พะเยา	199	1	5	39	35	46	0	13	4	56	0
34. พังงา	66	0	15	0	0	19	0	2	0	30	0
35. พัทลุง	332	2	7	50	112	91	2	19	15	34	0
36. พิจิตร	155	0	0	2	3	19	0	3	0	128	0
37. พิษณุโลก	563	14	77	59	73	99	25	84	17	115	0
38. เพชรบุรี	345	17	2	18	50	110	0	10	34	104	0
39. เพชรบูรณ์	208	48	10	77	36	22	0	10	5	0	0

จังหวัด	รวม	ผู้บัญญัติกฎหมาย ข้าราชการ ระดับอาวุโส ผู้จัดการ	ผู้ประกอบการ วิชาชีพ ด้านต่าง ๆ	ช่างเทคนิคและ ผู้ปฏิบัติงานที่ เกี่ยวข้อง	เสมียน	พนักงานบริการ และพนักงาน ในร้านค้า และตลาด	ผู้ปฏิบัติงาน ฝีมือด้าน การเกษตร และประมง	ผู้ปฏิบัติงานโดย ใช้ฝีมือในธุรกิจ การค้าที่เกี่ยวข้อง	ผู้ปฏิบัติงานโรงงาน เครื่องจักร และผู้ปฏิบัติงาน ด้านการประกอบ	อาชีพงานชั้น พื้นฐาน	ผู้ฝึกงาน
40. แพร่	349	0	6	30	111	64	0	23	7	108	0
41. ภูเก็ต	648	1	1	3	68	535	1	3	10	26	0
42. มหาสารคาม	134	0	0	8	17	38	0	10	6	55	0
43. มุกดาหาร	176	4	20	25	29	46	1	6	14	31	0
44. แม่ฮ่องสอน	61	0	3	3	5	28	1	3	2	16	0
45. ยโสธร	298	0	3	9	23	46	0	52	39	126	0
46. ยะลา	177	1	6	30	65	38	0	15	14	8	0
47. ร้อยเอ็ด	136	20	16	5	22	29	0	2	34	8	0
48. รชนอง	179	18	4	37	34	20	0	5	6	55	0
49. ระยอง	5,453	0	50	137	119	10	0	55	48	5,034	0
50. ราชบุรี	466	8	7	41	53	47	1	27	22	260	0
51. ลพบุรี	512	5	2	17	6	49	0	4	25	404	0
52. ลำปาง	178	1	10	17	13	26	2	27	2	80	0
53. ลำพูน	748	0	3	7	30	28	0	4	6	670	0
54. เลย	311	0	25	12	74	95	0	35	25	45	0
55. ศรีสะเกษ	280	3	13	14	32	44	1	16	21	136	0
56. สกลนคร	80	0	0	6	19	15	0	11	4	25	0
57. สงขลา	642	6	37	72	84	239	0	30	33	141	0
58. สตูล	201	1	5	22	67	40	1	4	8	53	0
59. สมุทรปราการ	3,519	208	700	265	363	617	0	372	355	639	0
60. สมุทรสงคราม	155	0	0	6	17	0	0	5	6	121	0

จังหวัด	รวม	ผู้บัญญัติกฎหมาย ข้าราชการ ระดับอาวุโส ผู้จัดการ	ผู้ประกอบการ วิชาชีพ ด้านต่าง ๆ	ช่างเทคนิคและ ผู้ปฏิบัติงานที่ เกี่ยวข้อง	เสมียน	พนักงานบริการ และพนักงาน ในร้านค้า และตลาด	ผู้ปฏิบัติงาน ฝีมือด้าน การเกษตร และประมง	ผู้ปฏิบัติงานโดย ใช้ฝีมือในธุรกิจ การค้าที่เกี่ยวข้อง	ผู้ปฏิบัติงานโรงงาน เครื่องจักร และผู้ปฏิบัติงาน ด้านการประกอบ	อาชีพงานชั้น พื้นฐาน	ผู้ฝึกงาน
61. สมุทรสาคร	363	13	10	34	21	23	0	34	22	206	0
62. สระแก้ว	149	2	0	9	24	23	0	9	50	32	0
63. สระบุรี	234	0	5	47	8	11	0	21	32	110	0
64. สิงห์บุรี	381	0	13	96	17	19	0	7	4	225	0
65. สุโขทัย	235	0	12	24	40	53	0	24	32	50	0
66. สุพรรณบุรี	159	0	0	13	45	38	0	17	30	16	0
67. สุราษฎร์ธานี	1,117	2	57	217	290	449	2	6	6	88	0
68. สุรินทร์	129	0	17	7	12	42	0	12	2	37	0
69.หนองคาย	272	0	3	7	37	57	0	1	11	156	0
70.หนองบัวลำภู	193	0	0	0	1	8	0	0	0	184	0
71. อุดรธานี	1,471	0	16	308	181	28	0	140	0	798	0
72. อ่างทอง	63	0	1	1	7	15	0	0	3	36	0
73. อำนาจเจริญ	41	1	0	2	0	21	0	2	12	3	0
74. อุตรดิตถ์	191	0	12	12	39	91	0	10	2	25	0
75. อุตรดิตถ์	185	2	9	22	80	19	0	19	25	9	0
76. อุทัยธานี	14	0	0	0	0	12	0	2	0	0	0
77. อุบลราชธานี	284	0	2	39	32	121	0	5	14	71	0

ที่มา : ระบบสารสนเทศกรมการจัดหางาน โดยกองวิจัยตลาดแรงงาน เดือนเมษายน 2559

ตารางที่ 2 จำนวนตำแหน่งงานว่าง (ความต้องการแรงงาน) จำแนกตามประเภทอุตสาหกรรม รายจังหวัด

จังหวัด	รวม	เกษตรกรรม การป่าไม้ และการประมง	การทำ เหมืองแร่ เหมืองหิน	การผลิต	การไฟฟ้า ก๊าซและ ไอน้ำ	การจัดการ น้ำ บำบัด น้ำเสีย	การก่อสร้าง	การขนส่ง การขายปลีก การซ่อม ยานยนต์	การขนส่ง ที่เก็บสินค้า	กิจกรรม โรงแรม และอาหาร	ข้อมูลข่าวสาร และการ สื่อสาร	กิจการทาง การเงินและ การประกันภัย
รวม	41,117	275	110	17,616	108	11	1,260	9,174	1,076	2,664	1,290	741
1. กระบี่	274	0	0	25	32	0	0	119	0	93	0	0
2. กรุงเทพมหานคร	7,417	31	12	1,834	23	3	300	1,867	362	799	370	305
3. กาญจนบุรี	401	0	1	145	0	0	7	163	9	44	1	16
4. กาฬสินธุ์	109	1	0	26	0	0	6	38	2	8	7	3
5. กำแพงเพชร	230	0	0	26	0	0	0	11	1	0	0	3
6. ขอนแก่น	803	5	0	336	0	0	65	102	0	8	59	30
7. จันทบุรี	436	4	0	143	3	0	10	86	10	96	7	10
8. ฉะเชิงเทรา	142	0	0	86	0	0	2	7	4	0	0	0
9. ชลบุรี	1,890	0	0	1,035	0	0	130	335	0	170	0	0
10. ชัยนาท	50	0	0	21	0	0	0	16	1	11	0	0
11. ชัยภูมิ	162	0	0	86	0	0	7	49	1	2	7	1
12. ชุมพร	214	7	1	71	1	0	6	55	10	10	5	10
13. เชียงราย	239	0	0	115	3	0	1	89	0	16	1	6
14. เชียงใหม่	411	9	0	79	0	0	11	96	16	81	21	7
15. ตรัง	254	0	0	183	0	0	0	42	3	2	3	3
16. ตราด	187	10	0	16	0	0	3	49	0	59	0	0
17. ตาก	107	4	0	13	0	0	4	63	0	2	0	0
18. นครนายก	202	0	0	192	0	0	0	10	0	0	0	0
19. นครปฐม	508	0	15	246	0	0	0	106	20	0	46	0

จังหวัด	รวม	เกษตรกรรม การป่าไม้ และการประมง	การทำ เหมืองแร่ เหมืองหิน	การผลิต	การไฟฟ้า ก๊าซและ ไอน้ำ	การจัดหา น้ำ บำบัด น้ำเสีย	การก่อสร้าง	การขายส่ง การขายปลีก การซ่อม ยานยนต์	การขนส่ง ที่เก็บสินค้า	กิจกรรม โรงแรม และอาหาร	ข้อมูลข่าวสาร และการ สื่อสาร	กิจการทาง การเงินและ การประกันภัย
20. นครพนม	219	0	0	154	0	0	0	57	0	5	0	0
21. นครราชสีมา	528	7	0	469	0	0	1	19	1	27	0	2
22. นครศรีธรรมราช	676	9	8	110	1	1	18	170	14	82	10	18
23. นครสวรรค์	508	0	0	114	0	1	7	206	18	52	21	30
24. นนทบุรี	557	0	4	164	0	1	13	170	10	62	16	2
25. นราธิวาส	933	3	2	9	0	0	17	46	1	0	1	1
26. น่าน	50	0	0	10	0	0	4	15	0	0	0	0
27. บึงกาฬ	52	0	0	5	0	0	0	25	0	0	0	22
28. บุรีรัมย์	132	3	0	18	0	0	1	84	1	18	1	1
29. ปทุมธานี	743	0	0	395	0	0	23	89	12	38	4	11
30. ประจวบคีรีขันธ์	158	0	1	29	0	0	0	16	2	97	1	0
31. ปราจีนบุรี	120	0	0	114	0	0	0	3	0	0	0	0
32. ปัตตานี	353	3	0	75	0	0	14	48	0	13	4	26
33. พะเยา	199	1	0	68	1	0	4	62	5	21	3	4
34. พังงา	66	0	0	15	20	0	0	31	0	0	0	0
35. พัทลุง	332	12	0	86	0	0	4	116	4	27	11	32
36. พิจิตร	155	0	0	123	0	0	0	22	0	0	0	2
37. พิษณุโลก	563	0	10	175	0	0	7	207	27	51	7	20
38. เพชรบุรี	345	17	0	136	0	1	1	138	2	21	1	2
39. เพชรบูรณ์	208	116	0	0	0	0	12	39	1	0	15	0
40. แพร่	349	0	0	52	0	0	14	137	10	62	0	15
41. ภูเก็ต	648	0	0	35	0	0	0	25	0	76	73	0
42. มหาสารคาม	134	0	0	49	0	0	17	40	5	2	1	2

จังหวัด	รวม	เกษตรกรรม การป่าไม้ และการประมง	การทำ เหมืองแร่ เหมืองหิน	การผลิต	การไฟฟ้า ก๊าซและ ไอน้ำ	การจัดหา น้ำ บำบัด น้ำเสีย	การก่อสร้าง	การขายส่ง การขายปลีก การซ่อม ยานยนต์	การขนส่ง ที่เก็บสินค้า	กิจกรรม โรงแรม และอาหาร	ข้อมูลข่าวสาร และการ สื่อสาร	กิจการทาง การเงินและ การประกันภัย
43. มุกดาหาร	176	2	0	22	0	0	3	68	11	12	13	1
44. แม่ฮ่องสอน	61	0	0	11	0	0	3	23	0	16	0	0
45. ยโสธร	298	1	1	178	1	1	10	52	1	8	3	4
46. ยะลา	177	0	1	8	0	0	23	65	20	6	15	1
47. ร้อยเอ็ด	136	0	0	42	2	0	0	77	2	3	6	2
48. ระนอง	179	0	0	71	0	0	2	37	5	14	50	0
49. ระยอง	5,453	0	0	4,773	0	0	50	313	85	14	0	0
50. ราชบุรี	466	1	0	280	0	2	28	91	2	19	3	2
51. ลพบุรี	512	5	0	436	0	0	1	36	9	9	0	0
52. ลำปาง	178	0	12	80	0	0	17	45	0	13	0	0
53. ลำพูน	748	0	0	586	0	0	31	99	0	1	1	0
54. เลย	311	10	0	58	0	0	0	184	9	15	23	5
55. ศรีสะเกษ	280	1	0	114	3	0	19	47	19	13	6	4
56. สกลนคร	80	0	0	9	0	0	0	66	0	2	3	0
57. สงขลา	642	2	6	203	0	0	18	219	6	45	28	13
58. สตูล	201	1	1	42	0	0	3	59	5	40	4	8
59. สมุทรปราการ	3,519	0	0	1,317	14	0	253	948	64	197	136	4
60. สมุทรสงคราม	155	0	1	105	0	0	0	15	0	30	0	0
61. สมุทรสาคร	363	0	0	277	0	0	0	37	0	0	2	0
62. สระแก้ว	149	0	0	97	2	1	0	44	0	0	0	3
63. สระบุรี	234	7	0	140	0	0	3	17	8	29	13	0
64. สิงห์บุรี	381	1	0	238	0	0	0	30	1	5	1	0
65. สุโขทัย	235	0	0	78	0	0	3	93	25	6	0	25

จังหวัด	รวม	เกษตรกรรม การป่าไม้ และการประมง	การทำ เหมืองแร่ เหมืองหิน	การผลิต	การไฟฟ้า ก๊าซและ ไอน้ำ	การจัดหา น้ำ บำบัด น้ำเสีย	การก่อสร้าง	การขายส่ง การขายปลีก การซ่อม ยานยนต์	การขนส่ง ที่เก็บสินค้า	กิจกรรม โรงแรม และอาหาร	ข้อมูลข่าวสาร และการ สื่อสาร	กิจการทาง การเงินและ การประกันภัย
66. สุพรรณบุรี	159	0	0	70	0	0	1	53	0	13	0	3
67. สุราษฎร์ธานี	1,117	1	33	30	0	0	0	589	58	5	107	40
68. สุรินทร์	129	0	0	28	2	0	4	50	3	9	4	2
69. หนองคาย	272	0	0	115	0	0	2	75	0	17	23	17
70. หนองบัวลำภู	193	0	0	29	0	0	39	116	1	0	0	0
71. อุดรธานี	1,471	0	0	913	0	0	0	230	173	23	130	0
72. อ่างทอง	63	0	0	28	0	0	13	5	2	12	0	0
73. อำนาจเจริญ	41	0	0	4	0	0	5	23	1	4	2	0
74. อุตรดิตถ์	191	0	0	62	0	0	5	74	0	24	10	0
75. อุดรดิตถ์	185	1	1	47	0	0	13	41	4	4	5	6
76. อุทัยธานี	14	0	0	0	0	0	0	11	0	1	0	0
77. อุบลราชธานี	284	0	0	42	0	0	2	174	10	0	6	17

ตารางที่ 2 จำนวนตำแหน่งงานว่าง (ความต้องการแรงงาน) จำแนกตามประเภทอุตสาหกรรม รายจังหวัด (ต่อ)

จังหวัด	รวม	กิจกรรม อสังหาริมทรัพย์	กิจกรรม วิชาชีพ วิทย์และ วิชาการ	การบริหาร สนับสนุน และป้องกัน ประเทศ	การบริหาร ราชการ ป้องกัน ประเทศ	การศึกษา	กิจกรรมด้าน สุขภาพ	ศิลปะ ความบันเทิง และ นันทนาการ	บริการด้าน อื่น ๆ	จ้างงานใน ครัวเรือน ส่วนบุคคล	กิจกรรม ของ องค์กร ระหว่าง ประเทศ
รวม	41,117	392	542	2,197	1,895	233	479	566	460	28	0
1. กระบี่	274	0	0	0	5	0	0	0	0	0	0
2. กรุงเทพมหานคร	7,417	206	194	685	69	8	149	37	159	4	0
3. กาญจนบุรี	401	0	2	9	0	0	0	0	4	0	0
4. กาฬสินธุ์	109	0	1	7	4	0	3	0	3	0	0
5. กำแพงเพชร	230	0	0	0	153	0	0	0	36	0	0
6. ขอนแก่น	803	0	4	14	145	0	6	0	29	0	0
7. จันทบุรี	436	1	11	22	6	2	22	0	3	0	0
8. ฉะเชิงเทรา	142	0	1	5	37	0	0	0	0	0	0
9. ชลบุรี	1,890	0	0	0	0	0	0	220	0	0	0
10. ชัยนาท	50	0	0	0	0	0	0	0	1	0	0
11. ชัยภูมิ	162	0	0	6	1	0	2	0	0	0	0
12. ชุมพร	214	0	1	1	17	10	7	0	2	0	0
13. เชียงราย	239	3	0	1	1	0	2	1	0	0	0
14. เชียงใหม่	411	4	2	38	7	9	18	3	9	1	0
15. ตรัง	254	0	0	0	16	0	2	0	0	0	0
16. ตราด	187	0	0	5	27	5	13	0	0	0	0
17. ตาก	107	0	0	8	0	0	9	0	4	0	0
18. นครนายก	202	0	0	0	0	0	0	0	0	0	0
19. นครปฐม	508	0	43	0	0	0	0	32	0	0	0

จังหวัด	รวม	กิจกรรม อสังหาริมทรัพย์	กิจกรรม วิชาชีพ วิทย์และ วิชาการ	การบริหาร สนับสนุน และป้องกัน ประเทศ	การบริหาร ราชการ ป้องกัน ประเทศ	การศึกษา	กิจกรรมด้าน สุขภาพ	ศิลปะ ความบันเทิง และ นันทนาการ	บริการด้าน อื่น ๆ	จ้างงานใน ครัวเรือน ส่วนบุคคล	กิจกรรม ของ องค์กร ระหว่าง ประเทศ
20. นครพนม	219	0	3	0	0	0	0	0	0	0	0
21. นครราชสีมา	528	0	0	0	1	0	0	0	1	0	0
22. นครศรีธรรมราช	676	11	22	53	17	90	31	4	7	0	0
23. นครสวรรค์	508	16	1	15	1	0	15	4	7	0	0
24. นนทบุรี	557	4	6	20	0	20	16	1	48	0	0
25. นราธิวาส	933	0	1	10	838	3	1	0	0	0	0
26. น่าน	50	0	0	2	0	16	3	0	0	0	0
27. บึงกาฬ	52	0	0	0	0	0	0	0	0	0	0
28. บุรีรัมย์	132	0	0	4	0	1	0	0	0	0	0
29. ปทุมธานี	743	9	26	119	2	0	10	0	0	5	0
30. ประจวบคีรีขันธ์	158	1	3	2	0	3	2	1	0	0	0
31. ปราจีนบุรี	120	0	0	3	0	0	0	0	0	0	0
32. ปัตตานี	353	0	1	29	132	7	0	0	1	0	0
33. พะเยา	199	1	8	13	4	0	2	0	2	0	0
34. พังงา	66	0	0	0	0	0	0	0	0	0	0
35. พัทลุง	332	0	5	8	21	2	4	0	0	0	0
36. พิจิตร	155	0	0	0	8	0	0	0	0	0	0
37. พิษณุโลก	563	0	22	23	12	0	0	0	0	2	0
38. เพชรบุรี	345	0	0	15	5	3	3	0	0	0	0
39. เพชรบูรณ์	208	0	0	0	25	0	0	0	0	0	0
40. แพร่	349	0	0	9	46	0	2	0	0	2	0
41. ภูเก็ต	648	14	2	415	0	0	3	0	5	0	0
42. มหาสารคาม	134	0	2	14	2	0	0	0	0	0	0

จังหวัด	รวม	กิจกรรม อสังหาริมทรัพย์	กิจกรรม วิชาชีพ วิทย์และ วิชาการ	การบริหาร สนับสนุน และป้องกัน ประเทศ	การบริหาร ราชการ ป้องกัน ประเทศ	การศึกษา	กิจกรรมด้าน สุขภาพ	ศิลปะ ความบันเทิง และ นันทนาการ	บริการด้าน อื่น ๆ	จ้างงานใน ครัวเรือน ส่วนบุคคล	กิจกรรม ของ องค์กร ระหว่าง ประเทศ
43. มุกดาหาร	176	1	3	19	8	2	2	1	7	1	0
44. แม่ฮ่องสอน	61	0	0	3	0	0	5	0	0	0	0
45. ยโสธร	298	1	6	14	8	0	6	0	2	1	0
46. ยะลา	177	2	3	6	18	0	6	2	1	0	0
47. ร้อยเอ็ด	136	0	0	0	2	0	0	0	0	0	0
48. ระนอง	179	0	0	0	0	0	0	0	0	0	0
49. ระยอง	5,453	0	60	150	0	0	0	0	8	0	0
50. ราชบุรี	466	1	2	32	0	0	0	0	1	2	0
51. ลพบุรี	512	0	1	13	0	1	1	0	0	0	0
52. ลำปาง	178	0	6	1	0	0	0	0	0	4	0
53. ลำพูน	748	0	5	2	20	1	2	0	0	0	0
54. เลย	311	0	0	0	0	5	0	0	0	2	0
55. ศรีสะเกษ	280	3	3	32	4	4	5	0	3	0	0
56. สกลนคร	80	0	0	0	0	0	0	0	0	0	0
57. สงขลา	642	3	6	37	27	5	14	5	5	0	0
58. สตูล	201	0	2	3	17	4	10	2	0	0	0
59. สมุทรปราการ	3,519	102	14	153	0	0	54	247	16	0	0
60. สมุทรสงคราม	155	3	0	0	0	0	1	0	0	0	0
61. สมุทรสาคร	363	0	0	27	0	0	20	0	0	0	0
62. สระแก้ว	149	0	0	0	2	0	0	0	0	0	0
63. สระบุรี	234	1	1	3	1	0	1	0	10	0	0
64. สิงห์บุรี	381	0	2	0	94	6	2	0	0	1	0
65. สุโขทัย	235	0	0	0	0	0	5	0	0	0	0

จังหวัด	รวม	กิจกรรม อสังหาริมทรัพย์	กิจกรรม วิชาชีพ วิทย์และ วิชาการ	การบริหาร สนับสนุน และป้องกัน ประเทศ	การบริหาร ราชการ ป้องกัน ประเทศ	การศึกษา	กิจกรรมด้าน สุขภาพ	ศิลปะ ความบันเทิง และ นันทนาการ	บริการด้าน อื่น ๆ	จ้างงานใน ครัวเรือน ส่วนบุคคล	กิจกรรม ของ องค์กร ระหว่าง ประเทศ
66. สุพรรณบุรี	159	0	10	0	0	0	8	0	0	1	0
67. สุราษฎร์ธานี	1,117	0	43	109	17	0	0	0	85	0	0
68. สุรินทร์	129	0	0	5	4	16	2	0	0	0	0
69. หนองคาย	272	0	0	9	5	2	0	6	1	0	0
70. หนองบัวลำภู	193	0	0	8	0	0	0	0	0	0	0
71. อุดรธานี	1,471	0	0	0	2	0	0	0	0	0	0
72. อ่างทอง	63	0	0	1	2	0	0	0	0	0	0
73. อำนาจเจริญ	41	1	0	0	1	0	0	0	0	0	0
74. อุตรดิตถ์	191	0	9	0	0	7	0	0	0	0	0
75. อุตรดิตถ์	185	0	5	5	50	1	1	0	0	1	0
76. อุทัยธานี	14	0	0	0	1	0	0	0	0	1	0
77. อุบลราชธานี	284	4	0	10	10	0	9	0	0	0	0

ที่มา : ระบบสารสนเทศกรมการจัดหางาน โดยกองวิจัยตลาดแรงงาน เดือนเมษายน 2559

ตารางที่ 3 จำนวนผู้สมัครงาน จำแนกตามระดับการศึกษา รายจังหวัด

จังหวัด	รวม	ประถมศึกษา และต่ำกว่า	มัธยมศึกษา	ปวช.			ปวส.			อนุปริญญา	ปริญญาตรี	ปริญญาโท	ปริญญาเอก
				พาณิชย์	ช่างเทคนิค	อื่นๆ	พาณิชย์	ช่างเทคนิค	อื่นๆ				
รวม	46,939	7,522	20,046	823	669	1,687	1,538	1,145	1,800	160	11,105	440	4
1. กระบี่	226	32	92	3	0	8	12	1	6	1	71	0	0
2. กรุงเทพมหานคร	9,152	1,322	3,007	151	71	342	164	88	288	14	3,455	248	2
3. กาญจนบุรี	586	142	190	13	4	43	37	23	17	0	115	2	0
4. กาฬสินธุ์	293	75	135	6	5	2	25	6	4	0	35	0	0
5. กำแพงเพชร	343	131	155	2	15	7	3	3	5	1	21	0	0
6. ขอนแก่น	1,405	206	568	26	28	24	87	58	18	6	376	8	0
7. จันทบุรี	216	51	94	5	4	3	6	3	0	0	49	1	0
8. ฉะเชิงเทรา	484	98	215	17	21	8	20	21	7	2	74	1	0
9. ชลบุรี	1,500	307	633	11	6	92	10	16	164	1	248	12	0
10. ชัยนาท	179	30	91	3	9	4	9	10	2	0	21	0	0
11. ชัยภูมิ	371	90	177	2	10	4	17	22	2	1	46	0	0
12. ชุมพร	158	33	62	6	3	7	8	4	5	0	30	0	0
13. เชียงราย	542	88	207	13	7	17	13	26	22	1	145	3	0
14. เชียงใหม่	1,052	152	378	37	21	12	44	52	4	8	335	9	0
15. ตรัง	165	31	60	2	1	7	7	3	6	2	46	0	0
16. ตราด	76	18	31	2	1	3	1	2	1	0	17	0	0
17. ตาก	175	41	58	3	2	5	12	13	5	0	36	0	0
18. นครนายก	157	21	78	3	3	7	8	9	0	0	25	3	0
19. นครปฐม	482	97	203	11	2	27	7	7	15	1	105	7	0
20. นครพนม	417	76	220	1	2	9	2	6	58	2	41	0	0

จังหวัด	รวม	ประถมศึกษา และต่ำกว่า	มัธยมศึกษา	ปวช.			ปวส.			อนุปริญญา	ปริญญาตรี	ปริญญาโท	ปริญญาเอก
				พาณิชย	ช่างเทคนิค	อื่นๆ	พาณิชย	ช่างเทคนิค	อื่นๆ				
21. นครราชสีมา	1,159	238	583	12	7	33	15	14	64	1	184	8	0
22. นครศรีธรรมราช	478	68	182	6	3	27	7	14	40	2	124	5	0
23. นครสวรรค์	418	60	149	19	10	7	30	11	4	1	125	2	0
24. นนทบุรี	1,237	180	441	16	7	56	25	11	75	7	380	39	0
25. นราธิวาส	731	16	676	1	1	3	2	6	0	8	18	0	0
26. น่าน	214	22	106	8	5	5	11	7	3	0	45	2	0
27. บึงกาฬ	127	30	69	0	0	6	1	0	7	0	14	0	0
28. บุรีรัมย์	519	109	248	1	1	11	11	42	27	1	67	1	0
29. ปทุมธานี	1,488	232	643	0	0	122	0	0	150	0	324	17	0
30. ประจวบคีรีขันธ์	379	62	155	36	15	12	21	14	7	2	55	0	0
31. ปราจีนบุรี	306	42	143	4	4	25	10	7	19	2	49	1	0
32. ปัตตานี	276	38	103	1	1	4	25	36	10	2	56	0	0
33. เพเยา	190	26	92	4	0	3	10	12	5	1	37	0	0
34. พังงา	141	13	88	0	3	6	2	4	10	1	14	0	0
35. พัทลุง	178	18	92	4	4	9	13	3	2	0	33	0	0
36. พิจิตร	322	54	173	12	5	12	9	4	22	0	31	0	0
37. พิษณุโลก	627	78	243	16	14	24	19	42	4	0	183	4	0
38. เพชรบุรี	300	42	139	2	4	45	4	3	20	1	40	0	0
39. เพชรบูรณ์	400	99	149	7	8	6	18	13	8	1	88	3	0
40. แพร่	192	18	74	6	6	3	11	11	2	3	57	1	0
41. ภูเก็ต	625	73	262	12	8	24	21	4	29	3	184	5	0
42. มหาสารคาม	689	102	223	3	4	13	12	8	12	5	307	0	0
43. มุกดาหาร	148	34	62	2	1	3	5	6	2	0	33	0	0

จังหวัด	รวม	ประถมศึกษา และต่ำกว่า	มัธยมศึกษา	ปวช.			ปวส.			อนุปริญญา	ปริญญาตรี	ปริญญาโท	ปริญญาเอก
				พาณิชย	ช่างเทคนิค	อื่นๆ	พาณิชย	ช่างเทคนิค	อื่นๆ				
44. แม่ฮ่องสอน	93	29	34	1	1	0	5	2	1	1	19	0	0
45. ยโสธร	278	48	161	0	1	19	0	3	14	0	32	0	0
46. ยะลา	292	24	97	4	2	3	27	16	0	4	115	0	0
47. ร้อยเอ็ด	436	83	210	9	10	8	23	22	0	2	68	1	0
48. รชนอง	91	24	39	1	1	0	6	2	0	0	18	0	0
49. ระยอง	2,759	281	1,556	52	21	94	171	66	177	7	329	5	0
50. ราชบุรี	427	103	166	16	6	4	30	22	4	1	72	3	0
51. ลพบุรี	483	77	256	22	20	8	21	18	1	0	60	0	0
52. ลำปาง	297	56	120	5	6	9	11	17	8	0	64	1	0
53. ลำพูน	430	41	191	10	14	17	24	23	11	1	95	3	0
54. เลย	388	52	153	5	40	4	36	12	2	1	83	0	0
55. ศรีสะเกษ	414	89	176	7	6	1	17	9	3	8	97	1	0
56. สกลนคร	640	117	344	4	10	37	27	15	25	0	61	0	0
57. สงขลา	1,227	142	303	30	32	11	73	38	8	10	567	13	0
58. สตูล	185	12	99	0	2	7	1	1	7	1	55	0	0
59. สมุทรปราการ	1,246	199	603	6	9	78	16	10	89	1	231	4	0
60. สมุทรสงคราม	159	35	73	4	4	4	12	5	1	0	20	1	0
61. สมุทรสาคร	814	257	329	11	9	33	8	12	52	0	95	8	0
62. สระแก้ว	257	52	118	11	10	7	14	13	1	0	31	0	0
63. สระบุรี	573	111	265	6	7	40	14	16	50	2	60	2	0
64. สิงห์บุรี	230	43	113	8	14	2	12	15	1	0	21	1	0
65. สุโขทัย	206	44	88	9	5	4	9	15	1	1	30	0	0
66. สุพรรณบุรี	373	89	180	11	5	6	11	8	2	3	57	1	0

จังหวัด	รวม	ประถมศึกษา และต่ำกว่า	มัธยมศึกษา	ปวช.			ปวส.			อนุปริญญา	ปริญญาตรี	ปริญญาโท	ปริญญาเอก
				พาณิชย	ช่างเทคนิค	อื่นๆ	พาณิชย	ช่างเทคนิค	อื่นๆ				
67. สุราษฎร์ธานี	1,250	87	365	29	61	34	58	39	19	27	524	7	0
68. สุรินทร์	398	98	202	5	4	4	7	7	6	3	61	1	0
69. หนองคาย	254	57	120	4	6	5	19	7	0	0	36	0	0
70. หนองบัวลำภู	349	62	240	1	0	10	0	1	20	0	15	0	0
71. อุดรธานี	1,222	128	752	7	2	106	5	7	108	0	102	3	2
72. อ่างทอง	138	24	70	5	2	5	5	11	0	0	15	1	0
73. อำนาจเจริญ	130	32	60	2	0	1	14	4	6	0	11	0	0
74. อุตรดิตถ์	706	179	271	17	20	23	43	28	16	3	106	0	0
75. อุตรดิตถ์	232	30	98	11	5	5	11	11	5	0	56	0	0
76. อุทัยธานี	113	17	47	7	1	1	9	5	3	1	22	0	0
77. อุบลราชธานี	726	105	398	14	7	7	25	20	8	2	138	2	0

ที่มา : ระบบสารสนเทศกรมการจัดหางาน โดยกองวิจัยตลาดแรงงาน เดือนเมษายน 2559

ตารางที่ 4 จำนวนผู้สมัครงานที่ได้รับการบรรจุงาน จำแนกตามระดับการศึกษา รายจังหวัด

จังหวัด	รวม	ประถมศึกษา และต่ำกว่า	มัธยมศึกษา	ปวช.			ปวส.			อนุปริญญา	ปริญญาตรี	ปริญญาโท	ปริญญาเอก
				พาณิชย์	ช่างเทคนิค	อื่นๆ	พาณิชย์	ช่างเทคนิค	อื่นๆ				
รวม	30,711	3,753	13,390	793	601	1,057	1,646	1,188	973	150	7,026	133	1
1. กระบี่	267	50	72	9	7	7	20	14	7	4	77	0	0
2. กรุงเทพมหานคร	5,600	552	1,752	188	66	178	265	104	144	12	2,248	91	0
3. กาญจนบุรี	350	67	119	14	1	38	21	12	21	0	57	0	0
4. กาฬสินธุ์	110	14	42	2	0	2	22	12	2	0	14	0	0
5. กำแพงเพชร	235	79	120	4	16	0	0	3	0	0	13	0	0
6. ขอนแก่น	559	42	327	14	11	10	31	20	5	0	99	0	0
7. จันทบุรี	213	21	85	5	5	2	10	13	1	0	71	0	0
8. ฉะเชิงเทรา	96	1	60	10	6	3	5	6	0	0	5	0	0
9. ชลบุรี	1,652	236	776	14	16	89	48	38	151	5	277	2	0
10. ชัยนาท	66	5	37	1	7	2	5	4	2	1	2	0	0
11. ชัยภูมิ	144	18	32	6	11	2	9	25	2	1	38	0	0
12. ชุมพร	216	32	55	26	7	7	30	14	1	2	42	0	0
13. เชียงราย	243	37	93	6	5	6	12	14	9	0	61	0	0
14. เชียงใหม่	421	34	184	11	15	1	16	16	3	0	140	1	0
15. ตรัง	207	9	71	10	1	10	18	4	10	1	73	0	0
16. ตราด	143	15	90	4	1	0	9	4	0	4	16	0	0
17. ตาก	55	3	19	2	0	2	12	6	1	0	10	0	0
18. นครนายก	48	7	22	1	1	2	3	3	0	0	9	0	0
19. นครปฐม	493	86	223	18	11	12	15	9	9	3	103	4	0
20. นครพนม	119	24	59	0	2	3	4	0	16	0	11	0	0
21. นครราชสีมา	313	35	195	7	2	12	21	3	10	0	28	0	0

จังหวัด	รวม	ประถมศึกษา และต่ำกว่า	มัธยมศึกษา	ปวช.			ปวส.			อนุปริญญา	ปริญญาตรี	ปริญญาโท	ปริญญาเอก
				พาณิชย	ช่างเทคนิค	อื่นๆ	พาณิชย	ช่างเทคนิค	อื่นๆ				
22. นครศรีธรรมราช	590	48	187	20	8	22	35	18	30	0	219	2	1
23. นครสวรรค์	463	60	158	12	7	8	40	15	5	0	157	1	0
24. นนทบุรี	384	47	129	18	5	13	29	6	19	3	113	2	0
25. นราธิวาส	922	15	825	0	2	3	9	6	0	6	56	0	0
26. น่าน	33	7	15	0	1	0	4	1	1	0	4	0	0
27. บึงกาฬ	39	4	23	1	1	2	1	0	6	0	1	0	0
28. บุรีรัมย์	124	5	30	1	1	9	6	32	16	1	23	0	0
29. ปทุมธานี	683	79	336	3	4	39	12	8	39	3	156	4	0
30. ประจวบคีรีขันธ์	153	11	88	5	3	11	10	1	3	0	21	0	0
31. ปราจีนบุรี	89	11	59	1	1	2	1	2	9	0	3	0	0
32. ปัตตานี	359	60	134	1	4	8	33	33	16	2	68	0	0
33. พะเยา	176	10	99	6	9	3	8	13	7	0	21	0	0
34. พังงา	36	1	23	2	1	1	2	2	0	0	4	0	0
35. พัทลุง	276	19	92	9	2	19	38	9	9	1	78	0	0
36. พิจิตร	165	6	110	8	0	8	11	7	6	0	9	0	0
37. พิษณุโลก	651	62	233	16	14	20	34	80	3	5	184	0	0
38. เพชรบุรี	332	36	169	5	2	50	8	6	21	0	34	1	0
39. เพชรบูรณ์	235	13	78	5	30	9	12	20	4	0	63	1	0
40.แพร่	266	19	128	9	10	8	24	11	6	1	50	0	0
41. ภูเก็ต	444	25	160	10	5	18	27	5	21	2	169	2	0
42. มหาสารคาม	204	35	97	1	4	6	3	4	7	0	46	1	0
43. มุกดาหาร	166	16	72	3	3	3	17	10	2	0	40	0	0
44. แม่ฮ่องสอน	57	24	21	1	0	0	2	2	3	1	3	0	0
45. ยโสธร	384	35	251	4	2	27	3	5	26	0	31	0	0

จังหวัด	รวม	ประถมศึกษา และต่ำกว่า	มัธยมศึกษา	ปวช.			ปวส.			อนุปริญญา	ปริญญาตรี	ปริญญาโท	ปริญญาเอก
				พาณิชย	ช่างเทคนิค	อื่นๆ	พาณิชย	ช่างเทคนิค	อื่นๆ				
46. ยะลา	80	5	27	1	3	0	8	6	1	0	29	0	0
47. ร้อยเอ็ด	124	11	77	0	0	5	2	2	0	0	27	0	0
48. ระนอง	92	5	44	11	1	2	6	0	2	0	21	0	0
49. ระยอง	2,819	746	1,045	40	80	51	113	221	77	13	426	7	0
50. ราชบุรี	414	70	215	12	15	8	34	19	2	0	39	0	0
51. ลพบุรี	524	58	286	24	16	7	27	20	7	4	73	2	0
52. ลำปาง	165	50	48	3	2	9	5	22	7	0	19	0	0
53. ลำพูน	687	66	327	31	25	25	41	45	17	3	106	1	0
54. เลย	236	1	50	12	26	4	51	21	2	1	68	0	0
55. ศรีสะเกษ	306	50	157	4	7	5	16	21	1	2	43	0	0
56. สกลนคร	233	16	151	2	1	9	21	8	8	0	17	0	0
57. สงขลา	313	38	90	9	6	5	16	12	6	1	130	0	0
58. สตูล	192	17	86	1	2	8	4	1	10	1	62	0	0
59. สมุทรปราการ	59	3	11	1	0	0	0	1	0	0	43	0	0
60. สมุทรสงคราม	52	8	27	1	1	1	2	2	1	0	9	0	0
61. สมุทรสาคร	708	169	317	16	2	18	32	14	28	1	106	5	0
62. สระแก้ว	137	20	64	4	7	1	23	8	1	0	9	0	0
63. สระบุรี	124	6	55	0	2	27	3	3	26	0	2	0	0
64. สิงห์บุรี	381	24	233	22	16	10	30	14	3	0	29	0	0
65. สุโขทัย	157	28	67	3	2	6	16	6	0	0	29	0	0
66. สุพรรณบุรี	85	3	58	0	2	2	9	2	0	0	9	0	0
67. สุราษฎร์ธานี	1,090	48	311	43	26	28	60	22	8	61	478	5	0
68. สุรินทร์	110	12	58	2	3	3	13	1	2	0	16	0	0
69. หนองคาย	205	28	89	4	5	3	41	12	1	0	22	0	0

จังหวัด	รวม	ประถมศึกษา และต่ำกว่า	มัธยมศึกษา	ปวช.			ปวส.			อนุปริญญา	ปริญญาตรี	ปริญญาโท	ปริญญาเอก
				พาณิชย	ช่างเทคนิค	อื่นๆ	พาณิชย	ช่างเทคนิค	อื่นๆ				
70. หนองบัวลำภู	202	35	133	7	1	8	6	1	6	0	5	0	0
71. อุดรธานี	1,550	154	949	17	21	114	43	25	99	2	126	0	0
72. อ่างทอง	140	15	99	4	5	1	6	2	1	0	7	0	0
73. อำนาจเจริญ	61	12	36	1	0	1	2	3	0	0	6	0	0
74. อุดรธานี	135	9	41	4	4	3	28	11	3	0	32	0	0
75. อุดรดิตถ์	215	19	88	13	4	8	17	18	1	0	46	1	0
76. อุทัยธานี	1	0	0	0	0	0	0	1	0	0	0	0	0
77. อุบลราชธานี	333	12	201	8	6	8	26	24	0	3	45	0	0

ที่มา : ระบบสารสนเทศกรมการจัดหางาน โดยกองวิจัยตลาดแรงงาน เดือนเมษายน 2559

ตารางที่ 5 จำนวนผู้สมัครงานที่ได้รับการบรรจุงาน จำแนกตามประเภทอาชีพ รายจังหวัด

จังหวัด	รวม	ผู้บัญญัติกฎหมาย ข้าราชการ ระดับอาวุโส ผู้จัดการ	ผู้ประกอบ วิชาชีพ ด้านต่าง ๆ	ช่างเทคนิคและ ผู้ปฏิบัติงานที่ เกี่ยวข้อง	เสมียน	พนักงานบริการ และพนักงาน ในร้านค้า และตลาด	ผู้ปฏิบัติงาน ฝีมือด้าน การเกษตร และประมง	ผู้ปฏิบัติงานโดย ใช้ฝีมือในธุรกิจ การค้าที่เกี่ยวข้อง	ผู้ปฏิบัติงานโรงงาน เครื่องจักร และผู้ปฏิบัติงาน ด้านการประกอบ	อาชีพงานชั้น พื้นฐาน	ผู้ฝึกงาน
รวม	30,711	3,407	642	1,348	1,432	56	1,212	5,431	5,140	12,025	18
1. กระบี่	267	19	7	10	32	2	4	120	65	8	0
2. กรุงเทพมหานคร	5,600	968	302	216	270	1	412	1,298	1,270	861	2
3. กาญจนบุรี	350	17	6	23	21	1	15	66	124	77	0
4. กาฬสินธุ์	110	13	1	7	3	0	0	30	21	35	0
5. กำแพงเพชร	235	4	1	16	1	0	1	44	4	164	0
6. ขอนแก่น	559	75	0	36	80	1	6	49	209	103	0
7. จันทบุรี	213	22	9	15	8	1	7	55	46	50	0
8. ฉะเชิงเทรา	96	2	0	3	0	0	1	8	16	66	0
9. ชลบุรี	1,652	255	0	99	75	7	63	228	334	591	0
10. ชัยนาท	66	12	0	7	3	0	1	3	7	33	0
11. ชัยภูมิ	144	5	1	34	3	0	3	15	6	77	0
12. ชุมพร	216	36	2	11	15	3	5	42	61	41	0
13. เชียงราย	243	23	0	9	6	0	3	70	26	106	0
14. เชียงใหม่	421	39	9	12	23	0	54	109	70	105	0
15. ตรัง	207	26	0	23	0	0	10	16	84	32	16
16. ตราด	143	5	5	3	3	0	3	58	32	34	0
17. ตาก	55	6	0	2	0	0	0	29	9	9	0
18. นครนายก	48	0	7	10	3	0	0	0	4	24	0
19. นครปฐม	493	52	12	30	14	0	26	45	81	233	0

จังหวัด	รวม	ผู้บัญญัติกฎหมาย ข้าราชการ ระดับอาวุโส ผู้จัดการ	ผู้ประกอบการ วิชาชีพ ด้านต่าง ๆ	ช่างเทคนิคและ ผู้ปฏิบัติงานที่ เกี่ยวข้อง	เสมียน	พนักงานบริการ และพนักงาน ในร้านค้า และตลาด	ผู้ปฏิบัติงาน ฝีมือด้าน การเกษตร และประมง	ผู้ปฏิบัติงานโดย ใช้ฝีมือในธุรกิจ การค้าที่เกี่ยวข้อง	ผู้ปฏิบัติงานโรงงาน เครื่องจักร และผู้ปฏิบัติงาน ด้านการประกอบ	อาชีพงานชั้น พื้นฐาน	ผู้ฝึกงาน
20. นครพนม	119	3	1	2	7	0	1	15	17	73	0
21. นครราชสีมา	313	10	0	8	196	0	4	54	18	23	0
22. นครศรีธรรมราช	590	105	30	22	37	0	35	179	107	75	0
23. นครสวรรค์	463	49	6	1	6	0	21	91	218	71	0
24. นนทบุรี	384	78	11	5	17	0	23	80	101	69	0
25. นราธิวาส	922	11	2	9	8	0	6	34	15	837	0
26. น่าน	33	3	0	0	2	0	0	6	2	20	0
27. บึงกาฬ	39	6	0	2	4	0	0	17	5	5	0
28. บุรีรัมย์	124	25	4	35	6	0	0	25	16	13	0
29. ปทุมธานี	683	42	6	9	7	0	14	46	94	465	0
30. ประจวบคีรีขันธ์	153	8	6	5	3	2	4	90	22	13	0
31. ปราจีนบุรี	89	4	1	1	1	0	1	2	0	79	0
32. ปัตตานี	359	60	14	13	21	0	16	69	35	131	0
33. เพชรบุรี	332	16	15	21	38	0	2	101	53	86	0
34. เพาะเยา	176	33	0	12	4	0	5	43	25	54	0
35. พังงา	36	0	0	2	0	0	5	19	0	10	0
36. พัทลุง	276	41	2	13	14	1	7	73	95	30	0
37. พิจิตร	165	13	0	3	0	0	1	19	2	127	0
38. พิษณุโลก	651	53	5	67	18	26	88	146	71	177	0
39. เพชรบูรณ์	235	66	46	35	17	0	17	25	28	1	0
40. แพร่	266	15	0	8	7	0	3	59	77	97	0
41. ภูเก็ต	444	17	60	14	20	1	18	234	78	2	0

จังหวัด	รวม	ผู้บัญญัติกฎหมาย ข้าราชการ ระดับอาวุโส ผู้จัดการ	ผู้ประกอบการ วิชาชีพ ด้านต่าง ๆ	ช่างเทคนิคและ ผู้ปฏิบัติงานที่ เกี่ยวข้อง	เสมียน	พนักงานบริการ และพนักงาน ในร้านค้า และตลาด	ผู้ปฏิบัติงาน ฝีมือด้าน การเกษตร และประมง	ผู้ปฏิบัติงานโดย ใช้ฝีมือในธุรกิจ การค้าที่เกี่ยวข้อง	ผู้ปฏิบัติงานโรงงาน เครื่องจักร และผู้ปฏิบัติงาน ด้านการประกอบ	อาชีพงานชั้น พื้นฐาน	ผู้ฝึกงาน
42. มหาสารคาม	204	14	1	17	19	0	0	50	29	74	0
43. มุกดาหาร	166	18	4	6	11	1	16	37	35	38	0
44. แม่ฮ่องสอน	57	3	0	3	2	1	1	27	4	16	0
45. ยโสธร	384	18	4	65	27	0	10	89	46	125	0
46. ยะลา	80	10	0	6	3	0	7	17	30	7	0
47. ร้อยเอ็ด	124	5	20	2	34	0	10	23	22	8	0
48. รชนอง	92	14	6	0	1	0	1	12	26	32	0
49. รยอง	2,819	114	0	69	50	0	26	12	134	2,414	0
50. ราชบุรี	414	38	0	9	15	0	7	38	82	225	0
51. ลพบุรี	524	35	1	9	19	0	13	84	43	320	0
52. ลำปาง	165	9	0	23	0	2	8	23	6	94	0
53. ลำพูน	687	7	0	14	2	0	3	45	28	588	0
54. เลย	236	14	0	10	0	0	25	79	70	38	0
55. ศรีสะเกษ	306	18	3	18	23	1	12	51	31	149	0
56. สกลนคร	233	11	0	0	17	1	6	68	25	105	0
57. สงขลา	313	43	1	18	17	0	20	71	65	78	0
58. สตูล	192	22	1	4	6	1	5	37	63	53	0
59. สมุทรปราการ	59	6	1	1	4	0	25	1	12	9	0
60. สมุทรสงคราม	52	4	1	3	4	0	0	2	7	31	0
61. สมุทรสาคร	708	83	17	28	42	0	16	39	59	424	0
62. สระแก้ว	137	9	2	9	38	0	0	23	24	32	0
63. สระบุรี	124	21	0	0	1	1	0	2	2	97	0

จังหวัด	รวม	ผู้บัญญัติกฎหมาย ข้าราชการ ระดับอาวุโส ผู้จัดการ	ผู้ประกอบ วิชาชีพ ด้านต่าง ๆ	ช่างเทคนิคและ ผู้ปฏิบัติงานที่ เกี่ยวข้อง	เสมียน	พนักงานบริการ และพนักงาน ในร้านค้า และตลาด	ผู้ปฏิบัติงาน ฝีมือด้าน การเกษตร และประมง	ผู้ปฏิบัติงานโดย ใช้ฝีมือในธุรกิจ การค้าที่เกี่ยวข้อง	ผู้ปฏิบัติงานโรงงาน เครื่องจักร และผู้ปฏิบัติงาน ด้านการประกอบ	อาชีพงานชั้น พื้นฐาน	ผู้ฝึกงาน
64. สิงห์บุรี	381	99	0	6	6	0	13	21	17	219	0
65. สุโขทัย	157	27	0	19	23	0	3	33	28	24	0
66. สุพรรณบุรี	85	9	0	6	24	0	1	15	20	10	0
67. สุราษฎร์ธานี	1,090	214	2	6	5	2	56	438	281	86	0
68. สุรินทร์	110	2	1	0	5	0	1	28	13	60	0
69. หนองคาย	205	14	1	2	3	0	7	62	30	86	0
70. หนองบัวลำภู	202	0	0	0	0	0	0	12	1	189	0
71. อุดรธานี	1,550	220	0	99	2	0	10	36	184	999	0
72. อ่างทอง	140	5	0	1	1	0	0	2	5	126	0
73. อำนาจเจริญ	61	3	1	5	4	0	1	11	4	32	0
74. อุตรดิตถ์	135	9	1	3	3	0	10	66	25	18	0
75. อุตรดิตถ์	215	26	2	21	14	0	12	33	94	13	0
76. อุทัยธานี	1	0	0	0	0	0	0	0	1	0	0
77. อุบลราชธานี	333	26	1	13	14	0	2	132	46	99	0

ที่มา : ระบบสารสนเทศกรมการจัดหางาน โดยกองวิจัยตลาดแรงงาน เดือนเมษายน 2559

ตารางที่ 6 จำนวนผู้สมัครงานที่ได้รับการบรรจุงาน จำแนกตามประเภทอุตสาหกรรม รายจังหวัด

จังหวัด	รวม	เกษตรกรรม การป่าไม้ และการประมง	การทำ เหมืองแร่ เหมืองหิน	การผลิต	การไฟฟ้า ก๊าซและ ไอน้ำ	การจัดการ น้ำ บำบัด น้ำเสีย	การก่อสร้าง	การขายส่ง การขายปลีก การซ่อม ยานยนต์	การขนส่ง ที่เก็บสินค้า	กิจกรรม โรงแรม และอาหาร	ข้อมูลข่าวสาร และการ สื่อสาร	กิจการทาง การเงินและ การประกันภัย
รวม	30,711	246	92	12,601	73	15	677	7,578	756	1,846	959	805
1. กระบี่	267	0	0	25	24	0	0	120	0	93	0	0
2. กรุงเทพมหานคร	5,600	27	7	1,401	26	8	111	1,768	174	469	179	394
3. กาญจนบุรี	350	0	1	139	0	0	6	136	9	42	1	4
4. กาฬสินธุ์	110	1	0	32	0	0	6	33	3	6	5	1
5. กำแพงเพชร	235	0	0	27	0	0	0	8	2	0	0	3
6. ขอนแก่น	559	3	0	205	1	0	1	59	0	4	53	26
7. จันทบุรี	213	0	0	53	2	0	5	45	7	54	4	6
8. ฉะเชิงเทรา	96	0	0	59	0	0	0	4	2	0	0	0
9. ชลบุรี	1,652	0	0	1,093	0	0	88	271	7	51	0	3
10. ชัยนาท	66	0	0	37	0	0	0	12	0	9	0	1
11. ชัยภูมิ	144	0	0	81	0	0	7	40	1	2	3	1
12. ชุมพร	216	7	1	69	1	0	7	57	11	10	5	10
13. เชียงราย	243	0	0	114	3	0	1	95	0	15	1	6
14. เชียงใหม่	421	9	0	91	0	0	11	93	16	83	20	7
15. ตรัง	207	0	0	137	0	0	0	41	3	2	3	3
16. ตราด	143	2	0	14	0	0	2	56	0	37	0	0
17. ตาก	55	2	0	8	0	0	2	34	0	1	0	0
18. นครนายก	48	0	0	48	0	0	0	0	0	0	0	0
19. นครปฐม	493	0	3	340	0	0	1	109	10	1	24	0
20. นครพนม	119	7	0	63	2	0	6	31	0	4	2	0

จังหวัด	รวม	เกษตรกรรม การป่าไม้ และการประมง	การทำ เหมืองแร่ เหมืองหิน	การผลิต	การไฟฟ้า ก๊าซและ ไอน้ำ	การจัดการ น้ำ บำบัด น้ำเสีย	การก่อสร้าง	การขายส่ง การขายปลีก การซ่อม ยานยนต์	การขนส่ง ที่เก็บสินค้า	กิจกรรม โรงแรม และอาหาร	ข้อมูลข่าวสาร และการ สื่อสาร	กิจการทาง การเงินและ การประกันภัย
21. นครราชสีมา	313	11	0	244	0	0	1	16	1	29	7	2
22. นครศรีธรรมราช	590	9	8	110	1	1	18	161	14	80	10	13
23. นครสวรรค์	463	0	0	96	0	1	4	197	12	53	21	28
24. นนทบุรี	384	0	4	103	0	1	12	97	11	20	36	2
25. นราธิวาส	922	3	2	13	0	0	17	40	2	0	1	1
26. น่าน	33	0	0	9	0	0	5	13	0	0	0	1
27. บึงกาฬ	39	0	0	5	0	0	0	17	0	0	0	17
28. บุรีรัมย์	124	1	1	12	0	0	1	73	1	23	1	1
29. ปทุมธานี	683	0	0	312	0	0	20	134	6	16	7	13
30. ประจวบคีรีขันธ์	153	0	1	27	0	0	0	16	1	95	1	0
31. ปราจีนบุรี	89	0	0	81	0	0	0	3	1	0	0	0
32. ปัตตานี	359	3	0	118	0	0	8	61	0	14	8	24
33. พะเยา	176	1	0	67	1	0	1	47	5	20	3	4
34. พังงา	36	0	0	15	0	0	0	21	0	0	0	0
35. พัทลุง	276	11	0	75	0	0	3	99	3	21	10	18
36. พิษณุโลก	165	0	0	125	0	0	0	34	0	0	0	2
37. พิษณุโลก	651	1	6	227	1	0	9	214	45	37	31	22
38. เพชรบุรี	332	17	0	134	0	1	1	126	2	22	1	2
39. เพชรบูรณ์	235	101	0	3	0	0	45	21	26	0	0	14
40.แพร่	266	0	0	50	0	0	11	87	10	42	1	5
41. ภูเก็ต	444	0	0	33	0	0	1	88	0	106	107	0
42. มหาสารคาม	204	0	1	84	0	0	19	52	7	5	2	3
43. มุกดาหาร	166	2	0	35	0	0	2	54	6	14	7	3

จังหวัด	รวม	เกษตรกรรม การป่าไม้ และการประมง	การทำ เหมืองแร่ เหมืองหิน	การผลิต	การไฟฟ้า ก๊าซและ ไอน้ำ	การจัดการ น้ำ บำบัด น้ำเสีย	การก่อสร้าง	การขายส่ง การขายปลีก การซ่อม ยานยนต์	การขนส่ง ที่เก็บสินค้า	กิจกรรม โรงแรม และอาหาร	ข้อมูลข่าวสาร และการ สื่อสาร	กิจการทาง การเงินและ การประกันภัย
44. แม่ฮ่องสอน	57	0	0	11	0	0	3	22	0	16	0	0
45. ยโสธร	384	1	1	178	1	1	10	118	1	12	3	20
46. ยะลา	80	0	1	10	0	0	3	25	2	5	3	2
47. ร้อยเอ็ด	124	0	0	42	2	0	0	71	2	3	0	2
48. ระนอง	92	0	0	44	0	0	0	22	4	6	16	0
49. ระยอง	2,819	0	0	2,241	0	0	78	168	86	15	2	0
50. ราชบุรี	414	1	0	254	0	1	8	105	2	15	5	4
51. ลพบุรี	524	3	4	362	0	0	3	74	5	30	9	10
52. ลำปาง	165	0	12	89	0	0	0	30	0	21	0	0
53. ลำพูน	687	3	0	566	0	0	21	58	0	1	1	0
54. เลย	236	10	0	30	0	0	0	141	9	11	23	5
55. ศรีสะเกษ	306	1	0	123	3	0	22	49	20	14	6	5
56. สกลนคร	233	0	0	61	0	0	3	150	0	6	12	0
57. สงขลา	313	3	2	103	0	0	10	80	7	25	15	11
58. สตูล	192	1	1	34	0	0	3	59	5	40	4	8
59. สมุทรปราการ	59	0	0	29	0	0	1	8	1	1	2	0
60. สมุทรสงคราม	52	0	0	25	0	0	0	15	0	8	0	0
61. สมุทรสาคร	708	0	1	471	0	0	3	138	11	0	60	1
62. สระแก้ว	137	0	0	85	2	1	0	44	0	0	0	3
63. สระบุรี	124	1	0	75	0	0	1	8	2	30	1	0
64. สิงห์บุรี	381	1	0	220	0	0	1	33	2	2	1	2
65. สุโขทัย	157	0	0	67	0	0	0	46	17	1	0	20
66. สุพรรณบุรี	85	0	0	40	0	0	1	26	0	9	0	0

จังหวัด	รวม	เกษตรกรรม การป่าไม้ และการประมง	การทำ เหมืองแร่ เหมืองหิน	การผลิต	การไฟฟ้า ก๊าซและ ไอน้ำ	การจัดการ น้ำ บำบัด น้ำเสีย	การก่อสร้าง	การขายส่ง การขายปลีก การซ่อม ยานยนต์	การขนส่ง ที่เก็บสินค้า	กิจกรรม โรงแรม และอาหาร	ข้อมูลข่าวสาร และการ สื่อสาร	กิจการทาง การเงินและ การประกันภัย
67. สุราษฎร์ธานี	1,090	1	33	25	0	0	0	582	56	3	105	39
68. สุรินทร์	110	0	0	38	2	0	4	34	3	3	3	3
69. หนองคาย	205	1	0	66	1	0	2	71	3	18	7	6
70. หนองบัวลำภู	202	0	0	30	0	0	39	124	1	0	0	0
71. อุดรธานี	1,550	0	0	1,015	0	0	0	254	87	46	75	0
72. อ่างทอง	140	0	1	89	0	0	0	5	21	0	22	0
73. อำนาจเจริญ	61	0	0	25	0	0	3	12	3	2	4	1
74. อุตรดิตถ์	135	0	0	28	0	0	8	57	0	19	12	0
75. อุตรดิตถ์	215	1	1	36	0	0	17	62	7	4	6	9
76. อุทัยธานี	1	0	0	0	0	0	0	1	0	0	0	0
77. อุบลราชธานี	333	0	0	75	0	0	1	203	1	0	8	14

ตารางที่ 6 จำนวนผู้สมัครงานที่ได้รับการบรรจุงาน จำแนกตามประเภทอุตสาหกรรม รายจังหวัด (ต่อ)

จังหวัด	รวม	กิจกรรม อสังหาริมทรัพย์	กิจกรรม วิชาชีพ วิทย์และ วิชาการ	การบริหาร สนับสนุน และป้องกัน ประเทศ	การบริหาร ราชการ ป้องกัน ประเทศ	การศึกษา	กิจกรรมด้าน สุขภาพ	ศิลปะ ความบันเทิง และ นันทนาการ	บริการด้าน อื่น ๆ	จ้างงานใน ครัวเรือน ส่วนบุคคล	กิจกรรม ขององค์กร ระหว่าง ประเทศ
รวม	30,711	254	491	1,430	1,800	155	313	217	368	35	0
1. กระบี่	267	0	0	0	5	0	0	0	0	0	0
2. กรุงเทพมหานคร	5,600	146	185	393	52	42	72	24	114	8	0
3. กาญจนบุรี	350	0	2	6	0	0	0	0	4	0	0
4. กาฬสินธุ์	110	0	1	10	4	1	3	0	4	0	0
5. กำแพงเพชร	235	0	0	0	160	0	0	0	35	0	0
6. ขอนแก่น	559	0	40	9	144	0	4	0	10	0	0
7. จันทบุรี	213	1	7	11	4	1	11	0	2	0	0
8. ฉะเชิงเทรา	96	0	0	5	26	0	0	0	0	0	0
9. ชลบุรี	1,652	7	0	0	0	0	0	132	0	0	0
10. ชัยนาท	66	0	0	5	0	0	0	0	2	0	0
11. ชัยภูมิ	144	0	0	6	1	0	2	0	0	0	0
12. ชุมพร	216	0	1	1	17	10	7	0	2	0	0
13. เชียงราย	243	3	0	1	1	0	2	1	0	0	0
14. เชียงใหม่	421	4	2	38	7	9	18	3	9	1	0
15. ตรัง	207	0	0	0	16	0	2	0	0	0	0
16. ตราด	143	0	0	2	14	4	12	0	0	0	0
17. ตาก	55	0	0	2	0	0	4	0	2	0	0
18. นครนายก	48	0	0	0	0	0	0	0	0	0	0
19. นครปฐม	493	0	0	0	0	0	1	4	0	0	0
20. นครพนม	119	0	0	1	0	0	0	0	3	0	0

จังหวัด	รวม	กิจกรรม อสังหาริมทรัพย์	กิจกรรม วิชาชีพ วิทย์และ วิชาการ	การบริหาร สนับสนุน และป้องกัน ประเทศ	การบริหาร ราชการ ป้องกัน ประเทศ	การศึกษา	กิจกรรมด้าน สุขภาพ	ศิลปะ ความบันเทิง และ นันทนาการ	บริการด้าน อื่น ๆ	จ้างงานใน ครัวเรือน ส่วนบุคคล	กิจกรรม ขององค์กร ระหว่าง ประเทศ
21. นครราชสีมา	313	0	0	0	1	0	0	0	1	0	0
22. นครศรีธรรมราช	590	11	16	53	17	26	31	4	7	0	0
23. นครสวรรค์	463	13	0	11	1	0	14	4	8	0	0
24. นนทบุรี	384	4	6	22	1	0	16	1	48	0	0
25. นราธิวาส	922	0	1	8	829	3	1	1	0	0	0
26. น่าน	33	0	0	2	0	0	3	0	0	0	0
27. บึงกาฬ	39	0	0	0	0	0	0	0	0	0	0
28. บุรีรัมย์	124	0	0	6	2	2	0	0	0	0	0
29. ปทุมธานี	683	7	17	128	0	0	11	7	0	5	0
30. ประจวบคีรีขันธ์	153	1	3	2	0	3	2	1	0	0	0
31. ปราจีนบุรี	89	0	0	4	0	0	0	0	0	0	0
32. ปัตตานี	359	0	2	25	84	11	0	0	1	0	0
33. พะเยา	176	1	4	14	4	0	2	0	2	0	0
34. พังงา	36	0	0	0	0	0	0	0	0	0	0
35. พัทลุง	276	0	2	7	21	2	4	0	0	0	0
36. พิจิตร	165	0	0	0	4	0	0	0	0	0	0
37. พิษณุโลก	651	0	17	25	12	1	1	1	0	1	0
38. เพชรบุรี	332	0	0	14	5	4	3	0	0	0	0
39. เพชรบูรณ์	235	0	0	0	25	0	0	0	0	0	0
40.แพร่	266	0	0	12	46	0	0	0	0	2	0
41. ภูเก็ต	444	37	4	37	1	0	9	18	3	0	0
42. มหาสารคาม	204	2	3	18	1	1	2	2	2	0	0
43. มุกดาหาร	166	1	1	17	12	3	4	1	3	1	0

จังหวัด	รวม	กิจกรรม อสังหาริมทรัพย์	กิจกรรม วิชาชีพ วิทย์และ วิชาการ	การบริหาร สนับสนุน และป้องกัน ประเทศ	การบริหาร ราชการ ป้องกัน ประเทศ	การศึกษา	กิจกรรมด้าน สุขภาพ	ศิลปะ ความบันเทิง และ นันทนาการ	บริการด้าน อื่น ๆ	จ้างงานใน ครัวเรือน ส่วนบุคคล	กิจกรรม ขององค์กร ระหว่าง ประเทศ
44. แม่ฮ่องสอน	57	0	0	3	0	0	2	0	0	0	0
45. ยโสธร	384	1	6	14	8	0	6	0	2	1	0
46. ยะลา	80	1	1	6	16	0	3	1	1	0	0
47. ร้อยเอ็ด	124	0	0	0	2	0	0	0	0	0	0
48. ระนอง	92	0	0	0	0	0	0	0	0	0	0
49. ระยอง	2,819	0	67	154	0	0	0	6	2	0	0
50. ราชบุรี	414	1	2	16	0	0	0	0	0	0	0
51. ลพบุรี	524	1	6	13	0	1	1	0	0	2	0
52. ลำปาง	165	0	10	1	0	0	0	0	0	2	0
53. ลำพูน	687	0	3	8	23	1	2	0	0	0	0
54. เลย	236	0	0	0	0	5	0	0	0	2	0
55. ศรีสะเกษ	306	3	4	40	4	4	5	0	3	0	0
56. สกลนคร	233	0	0	0	0	1	0	0	0	0	0
57. สงขลา	313	2	6	17	14	5	6	1	6	0	0
58. สตูล	192	0	2	3	17	3	10	2	0	0	0
59. สมุทรปราการ	59	1	6	3	0	0	5	1	1	0	0
60. สมุทรสงคราม	52	1	0	0	1	0	2	0	0	0	0
61. สมุทรสาคร	708	0	0	12	0	0	7	0	4	0	0
62. สระแก้ว	137	0	0	0	2	0	0	0	0	0	0
63. สระบุรี	124	0	1	3	1	0	0	0	1	0	0
64. สิงห์บุรี	381	0	1	0	104	6	1	0	0	7	0
65. สุโขทัย	157	0	0	0	0	0	6	0	0	0	0
66. สุพรรณบุรี	85	0	4	0	0	0	4	0	0	1	0

จังหวัด	รวม	กิจกรรม อสังหาริมทรัพย์	กิจกรรม วิชาชีพ วิทย์และ วิชาการ	การบริหาร สนับสนุน และป้องกัน ประเทศ	การบริหาร ราชการ ป้องกัน ประเทศ	การศึกษา	กิจกรรมด้าน สุขภาพ	ศิลปะ ความบันเทิง และ นันทนาการ	บริการด้าน อื่น ๆ	จ้างงานใน ครัวเรือน ส่วนบุคคล	กิจกรรม ขององค์กร ระหว่าง ประเทศ
67. สุราษฎร์ธานี	1,090	0	43	102	16	0	0	0	85	0	0
68. สุรินทร์	110	1	0	10	5	1	2	0	0	1	0
69. หนองคาย	205	0	0	19	6	2	1	1	1	0	0
70. หนองบัวลำภู	202	0	0	8	0	0	0	0	0	0	0
71. อุดรธานี	1,550	0	0	71	2	0	0	0	0	0	0
72. อ่างทอง	140	0	0	1	1	0	0	0	0	0	0
73. อำนาจเจริญ	61	0	1	7	2	0	1	0	0	0	0
74. อุตรดิตถ์	135	0	3	3	2	1	1	1	0	0	0
75. อุตรดิตถ์	215	0	11	9	47	2	2	0	0	1	0
76. อุทัยธานี	1	0	0	0	0	0	0	0	0	0	0
77. อุบลราชธานี	333	4	0	12	10	0	5	0	0	0	0

ที่มา : ระบบสารสนเทศกรมการจัดหางาน โดยกองวิจัยตลาดแรงงาน เดือนเมษายน 2559

ตารางที่ 7 จำนวนตำแหน่งงานที่มีความต้องการมากกว่าจำนวนผู้สมัครงาน จำแนกตามรายภาค 10 อันดับแรก

7.1 ภาคกลาง

ลำดับที่	ตำแหน่งงาน	จำนวน (อัตรา)
1	แรงงานบรรจุผลิตภัณฑ์	467
2	แรงงานด้านการประกอบ	289
3	ตัวแทนฝ่ายขายด้านเทคนิคและการค้า	188
4	เจ้าหน้าที่สำนักงานอื่น ๆ	136
5	แม่บ้านและผู้ปฏิบัติงานที่เกี่ยวข้อง	85
6	ช่างภาพและเจ้าหน้าที่อุปกรณ์บันทึกภาพและเสียง	51
7	เจ้าหน้าที่บัญชี	21
8	เจ้าหน้าที่เครื่องประมวลผลคำ และผู้ปฏิบัติงานที่เกี่ยวข้อง	17
9	ผู้ประกอบวิชาชีพด้านการสอนระดับมัธยมศึกษา, ผู้สอนในระดับมัธยมศึกษา	16
10	ช่างเทคนิควิศวกรรมอิเล็กทรอนิกส์และโทรคมนาคม	16

หมายเหตุ : ภาคกลาง ประกอบด้วย 10 จังหวัด ได้แก่ กรุงเทพมหานคร สมุทรปราการ นนทบุรี พระนครศรีอยุธยา อ่างทอง ลพบุรี สิงห์บุรี ชัยนาท สระบุรี และปทุมธานี

7.2 ภาคเหนือ

ลำดับที่	ตำแหน่งงาน	จำนวน (อัตรา)
1	แรงงานด้านการประกอบ	408
2	เจ้าหน้าที่คลังสินค้า	82
3	เจ้าหน้าที่สถิติและการเงิน	19
4	ผู้ปลูกพืชสวน พืชไร่	19
5	ช่างเทคนิควิศวกรรมไฟฟ้า	13
6	ผู้ตรวจสอบด้านความปลอดภัย	6
7	ตัวแทนขายประกันภัย	6
8	วิศวกรโยธา	4
9	วิศวกรเคมี	4
10	ผู้ฆ่า ฆ่าหั่นเนื้อสัตว์	4

หมายเหตุ : ภาคเหนือ ประกอบด้วย 17 จังหวัด ได้แก่ เชียงใหม่ ลำพูน ลำปาง อุตรดิตถ์ แพร่ น่าน พะเยา เชียงราย แม่ฮ่องสอน นครสวรรค์ อุทัยธานี กำแพงเพชร ตาก สุโขทัย พิษณุโลก พิจิตร และเพชรบูรณ์

7.3 ภาคตะวันออก

ลำดับที่	ตำแหน่งงาน	จำนวน (อัตรา)
1	แรงงานบรรจุผลิตภัณฑ์	2,865
2	ผู้ตรวจสอบด้านความปลอดภัย สุขภาพ และคุณภาพผลิตภัณฑ์	143
3	พนักงานบริการอาหารและเครื่องดื่ม	119
4	เจ้าหน้าที่เก็บเงินและเจ้าหน้าที่ขายตัว	92
5	พนักงานขายของหน้าร้านและพนักงานสาธิตสินค้า	71
6	ผู้ให้บริการด้านการป้องกันภัยที่มีได้จัดประเภทไว้ในที่อื่น	61
7	ผู้ประกอบวิชาชีพทางธุรกิจที่มีได้จัดประเภทไว้ในที่อื่น	53
8	ผู้ขับรถบรรทุกขนาดใหญ่	44
9	ช่างเทคนิคด้านวิทยาศาสตร์กายภาพและเคมี	43
10	ผู้ขับรถยนต์ รถรับจ้าง และรถตู้	42

หมายเหตุ : ภาคตะวันออก ประกอบด้วย 8 จังหวัด ได้แก่ ชลบุรี ระยอง จันทบุรี ตราด ฉะเชิงเทรา ปราจีนบุรี นครนายก และสระแก้ว

7.4 ภาคตะวันตก

ลำดับที่	ตำแหน่งงาน	จำนวน (อัตรา)
1	แรงงานบรรจุผลิตภัณฑ์	189
2	เจ้าหน้าที่คลังสินค้า	22
3	ตัวแทนฝ่ายขายด้านเทคนิคและการค้า	17
4	ช่างไฟฟ้าอาคารและอุปกรณ์ไฟฟ้า	13
5	พนักงานรับส่งเอกสาร พนักงานขนสัมภาระและพนักงานขนส่งสินค้า	13
6	พนักงานบริการอาหารและเครื่องดื่ม	12
7	ช่างเชื่อมและช่างตัดโลหะ	10
8	ผู้จัดการฝ่ายผลิต/ฝ่ายปฏิบัติการด้านการผลิต	9
9	ผู้จัดการฝ่ายการเงินและบริหาร	9
10	ผู้ประกอบวิชาชีพทางธุรกิจ	9

หมายเหตุ : ภาคตะวันตก ประกอบด้วย 8 จังหวัด ได้แก่ ราชบุรี กาญจนบุรี สุพรรณบุรี นครปฐม สมุทรสาคร สมุทรสงคราม เพชรบุรี และประจวบคีรีขันธ์

7.5 ภาคตะวันออกเฉียงเหนือ

ลำดับที่	ตำแหน่งงาน	จำนวน (อัตรา)
1	ผู้ควบคุมเครื่องทอ เครื่องถักผ้า	66
2	ผู้ควบคุมเครื่องแปรรูปเนื้อสัตว์และสัตว์น้ำ	42
3	ช่างทอ ช่างถัก	28
4	ผู้ฆ่า ชำแหละเนื้อสัตว์	20
5	ช่างเคลือบผิว	16
6	ช่างเรียงตัวพิมพ์ ช่างจัดตัวพิมพ์	16
7	ผู้ควบคุมเครื่องจักรผลิตผลิตภัณฑ์พลาสติก	16
8	ช่างไฟฟ้าอาคารและอุปกรณ์ไฟฟ้า	13
9	ช่างปูนคอนกรีต	11
10	ช่างทำรองเท้า	9

หมายเหตุ : ภาคตะวันออกเฉียงเหนือ ประกอบด้วย 20 จังหวัด ได้แก่ นครราชสีมา บุรีรัมย์ สุรินทร์ ศรีสะเกษ อุบลราชธานี ยโสธร ชัยภูมิ อำนาจเจริญ หนองบัวลำภู ขอนแก่น อุดรธานี เลย หนองคาย มหาสารคาม ร้อยเอ็ด กาฬสินธุ์ สกลนคร นครพนม มุกดาหาร และบึงกาฬ

7.6 ภาคใต้

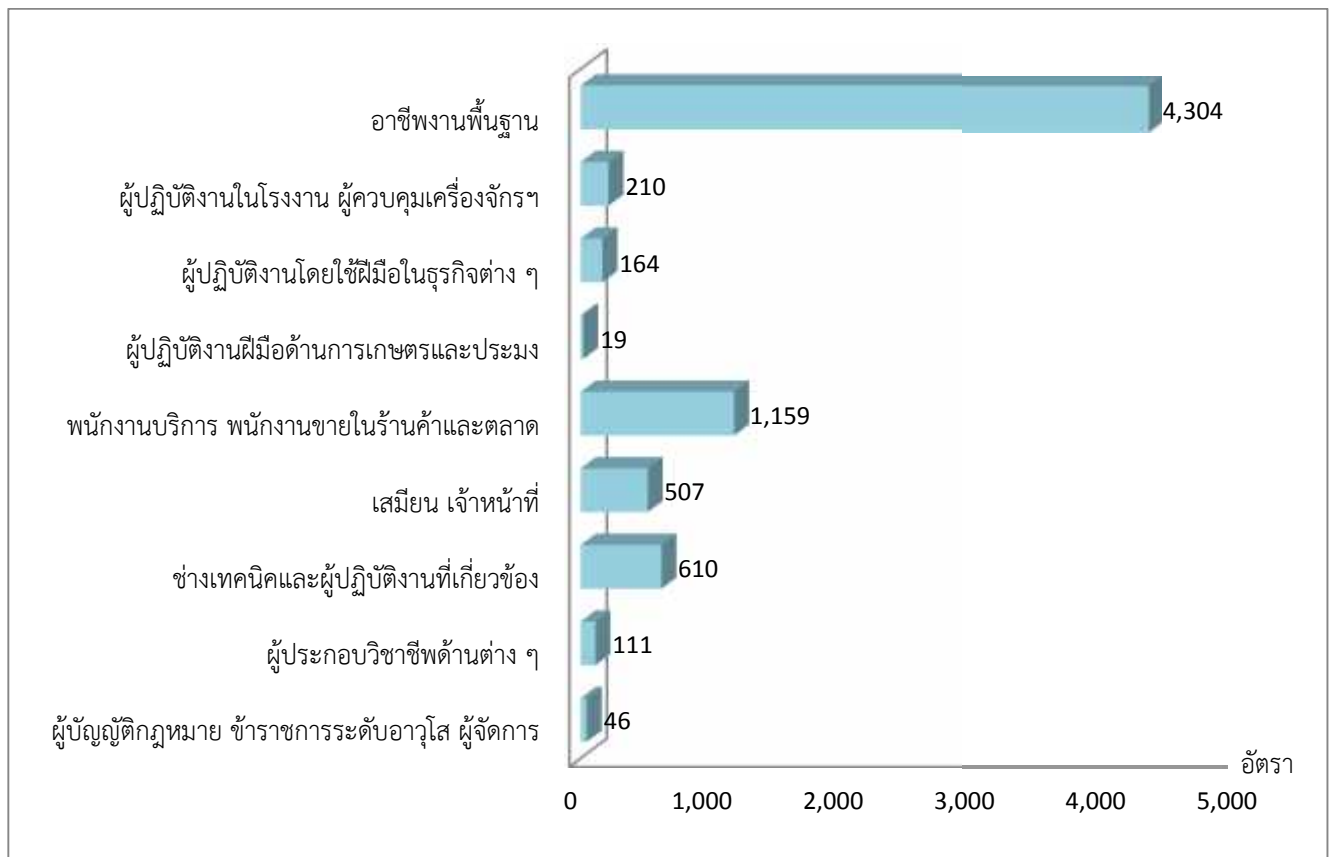
ลำดับที่	ตำแหน่งงาน	จำนวน (อัตรา)
1	ผู้ให้บริการด้านการป้องกันภัยที่มีได้จัดประเภทไว้ในที่อื่น	439
2	พนักงานขายของหน้าร้านและพนักงานสาธิตสินค้า	372
3	ตัวแทนฝ่ายขายด้านเทคนิคและการค้า	106
4	เจ้าหน้าที่คลังสินค้า	70
5	เจ้าหน้าที่เก็บเงินและเจ้าหน้าที่ขายตัว	69
6	แรงงานด้านการประกอบ	50
7	เจ้าหน้าที่บริหารของหน่วยงานรัฐบาล	28
8	ผู้ประกอบวิชาชีพทางธุรกิจที่มีได้จัดประเภทไว้ในที่อื่น	25
9	ช่างเครื่องและช่างปรับแต่งเครื่องจักรกลทางการเกษตรหรืออุตสาหกรรม	24
10	ผู้ขนส่งสินค้าต่าง ๆ	23

หมายเหตุ : ภาคใต้ ประกอบด้วย 14 จังหวัด ได้แก่ นครศรีธรรมราช กระบี่ พังงา ภูเก็ต สุราษฎร์ธานี ระนอง ชุมพร สงขลา สตูล ตรัง พัทลุง ปัตตานี ยะลา และนราธิวาส

ตารางที่ 7.7 จำนวนตำแหน่งงานที่มีความต้องการมากกว่าจำนวนผู้สมัครงาน จำแนกตามประเภทอาชีพ

ลำดับที่	ตำแหน่งงาน	จำนวน (อัตรา)
1	ผู้บัญญัติกฎหมาย ข้าราชการระดับอาวุโส ผู้จัดการ	46
2	ผู้ประกอบการวิชาชีพด้านต่าง ๆ	111
3	ช่างเทคนิคและผู้ปฏิบัติงานที่เกี่ยวข้อง	610
4	เสมียน เจ้าหน้าที่	507
5	พนักงานบริการ พนักงานขายในร้านค้าและตลาด	1,159
6	ผู้ปฏิบัติงานฝีมือด้านการเกษตรและประมง	19
7	ผู้ปฏิบัติงานโดยใช้ฝีมือในธุรกิจต่าง ๆ	164
8	ผู้ปฏิบัติงานในโรงงาน ผู้ควบคุมเครื่องจักรฯ	210
9	อาชีพงานพื้นฐาน	4,304

แผนภูมิแสดงตำแหน่งงานที่มีความต้องการมากกว่าผู้สมัครงาน จำแนกตามประเภทอาชีพ



ตารางที่ 8 จำนวนตำแหน่งงานที่มีผู้สมัครงานมากกว่าความต้องการแรงงาน จำแนกตามรายภาค 10 อันดับแรก

8.1 ภาคกลาง

ลำดับที่	ตำแหน่งงาน	จำนวน (อัตรา)
1	ผู้ประกอบวิชาชีพทางธุรกิจที่มีได้จัดประเภทไว้ในที่อื่น	529
2	ผู้ตรวจสอบด้านความปลอดภัย สุขภาพ และคุณภาพผลิตภัณฑ์	290
3	มัคคุเทศก์	214
4	ผู้ควบคุมเครื่องจักรในการประกอบชิ้นส่วน	200
5	ช่างเครื่องและช่างปรับแต่งเครื่องจักรกลทางการเกษตรหรืออุตสาหกรรม	116
6	พนักงานขายของหน้าร้านและพนักงานสาธิตสินค้า	96
7	ช่างเครื่องและช่างปรับแต่งเครื่องยานยนต์	96
8	เจ้าหน้าที่คลังสินค้า	79
9	ผู้ให้บริการด้านการป้องกันภัยที่มีได้จัดประเภทไว้ในที่อื่น	73
10	ช่างเชื่อมและช่างตัดโลหะ	65

หมายเหตุ : ภาคกลาง ประกอบด้วย 10 จังหวัด ได้แก่ กรุงเทพมหานคร สมุทรปราการ นนทบุรี พระนครศรีอยุธยา อ่างทอง ลพบุรี สิงห์บุรี ชัยนาท สระบุรี และปทุมธานี

8.2 ภาคเหนือ

ลำดับที่	ตำแหน่งงาน	จำนวน (อัตรา)
1	แรงงานบรรจุผลิตภัณฑ์	382
2	เจ้าหน้าที่สำนักงานอื่น ๆ	205
3	ผู้ขับรถยนต์ รถรับจ้าง	102
4	พ่อครัว	55
5	พนักงานดูแลเด็ก	30
6	ช่างเทคนิควิศวกรรมเครื่องกล	28
7	เจ้าหน้าที่บัญชี	28
8	ช่างเชื่อมและช่างตัดโลหะ	15
9	ผู้จัดการฝ่ายขายและการตลาด	14
10	เจ้าหน้าที่วางแผนการผลิต	14

หมายเหตุ : ภาคเหนือ ประกอบด้วย 17 จังหวัด ได้แก่ เชียงใหม่ ลำพูน ลำปาง อุตรดิตถ์ แพร่ น่าน พะเยา เชียงราย แม่ฮ่องสอน นครสวรรค์ อุทัยธานี กำแพงเพชร ตาก สุโขทัย พิษณุโลก พิจิตร และเพชรบูรณ์

8.3 ภาคตะวันออก

ลำดับที่	ตำแหน่งงาน	จำนวน (อัตรา)
1	เจ้าหน้าที่สำนักงานอื่น ๆ	164
2	ช่างสุขภัณฑ์และช่างวางระบบท่อน้ำ	143
3	แรงงานด้านการประกอบ	91
4	ช่างเชื่อมและช่างตัดโลหะ	63
5	ช่างเทคนิควิศวกรรมเครื่องกล	47
6	ช่างเทคนิควิทยาศาสตร์กายภาพและวิศวกรรมศาสตร์มิได้จัดประเภทไว้ในที่อื่น	46
7	ตัวแทนฝ่ายขายด้านเทคนิคและการค้า	37
8	ช่างเครื่องและช่างปรับแต่งเครื่องจักรกลทางการเกษตรหรืออุตสาหกรรม	31
9	เจ้าหน้าที่วางแผนการผลิต	27
10	ผู้จัดการทั่วไปด้านบริการทางธุรกิจ (ประเภท J,K)	24

หมายเหตุ : ภาคตะวันออก ประกอบด้วย 8 จังหวัด ได้แก่ ชลบุรี ระยอง จันทบุรี ตราด ฉะเชิงเทรา ปราจีนบุรี นครนายก และสระแก้ว

8.4 ภาคตะวันตก

ลำดับที่	ตำแหน่งงาน	จำนวน (อัตรา)
1	แรงงานด้านการประกอบ	440
2	เจ้าหน้าที่สำนักงาน	158
3	แม่บ้าน	84
4	ผู้ขับรถยนต์ รถรับจ้าง และรถตู้	82
5	พนักงานขายของหน้าร้านและพนักงานสาธิตสินค้า	65
6	ช่างเครื่องและช่างปรับแต่งเครื่องจักรกลทางการเกษตรหรืออุตสาหกรรม	25
7	ผู้ให้บริการด้านการป้องกันภัย	24
8	เจ้าหน้าที่เก็บเงินและเจ้าหน้าที่ขายตัว	19
9	เจ้าหน้าที่บัญชี	16
10	พ่อครัว	13

หมายเหตุ : ภาคตะวันตก ประกอบด้วย 8 จังหวัด ได้แก่ ราชบุรี กาญจนบุรี สุพรรณบุรี นครปฐม สมุทรสาคร สมุทรสงคราม เพชรบุรี และประจวบคีรีขันธ์

8.5 ภาคตะวันออกเฉียงเหนือ

ลำดับที่	ตำแหน่งงาน	จำนวน (อัตรา)
1	แรงงานบรรจุผลิตภัณฑ์	1,896
2	เจ้าหน้าที่สำนักงาน	649
3	พนักงานขายของหน้าร้านและพนักงานสาธิตสินค้า	516
4	แรงงานด้านการประกอบ	380
5	แม่บ้านและผู้ปฏิบัติงานที่เกี่ยวข้อง	242
6	ผู้ประกอบวิชาชีพด้านการสอนระดับมัธยมศึกษา	112
7	ผู้ขับรถยนต์ รถรับจ้าง และรถตู้	95
8	ผู้ให้บริการด้านการป้องกันภัย	92
9	ผู้ตรวจสอบด้านความปลอดภัย สุขภาพ และคุณภาพผลิตภัณฑ์	75
10	เจ้าหน้าที่บัญชี	72

หมายเหตุ : ภาคตะวันออกเฉียงเหนือ ประกอบด้วย 20 จังหวัด ได้แก่ นครราชสีมา บุรีรัมย์ สุรินทร์ ศรีสะเกษ อุบลราชธานี ยโสธร ชัยภูมิ อำนาจเจริญ หนองบัวลำภู ขอนแก่น อุดรธานี เลย หนองคาย มหาสารคาม ร้อยเอ็ด กาฬสินธุ์ สกลนคร นครพนม มุกดาหาร และบึงกาฬ

8.6 ภาคใต้

ลำดับที่	ตำแหน่งงาน	จำนวน (อัตรา)
1	เจ้าหน้าที่สำนักงานอื่น ๆ	199
2	แม่บ้านและผู้ปฏิบัติงานที่เกี่ยวข้อง	125
3	พ่อครัว	70
4	เจ้าหน้าที่บัญชี	50
5	ช่างเครื่องและช่างปรับแต่งเครื่องยนต์	45
6	ผู้ประกอบวิชาชีพด้านการสอนระดับประถมศึกษา, ผู้สอนในระดับประถมศึกษา	35
7	พนักงานต้อนรับ และพนักงานบริการข้อมูลข่าวสาร	27
8	ผู้ควบคุมเครื่องจักรในการขุดเจาะบ่อและงานต่าง ๆ ที่เกี่ยวข้อง	24
9	วิศวกรเครื่องกล	23
10	แรงงานบรรจุผลิตภัณฑ์	23

หมายเหตุ : ภาคใต้ ประกอบด้วย 14 จังหวัด ได้แก่ นครศรีธรรมราช กระบี่ พังงา ภูเก็ต สุราษฎร์ธานี ระนอง ชุมพร สงขลา สตูล ตรัง พัทลุง ปัตตานี ยะลา และนราธิวาส

ตารางที่ 8.7 จำนวนตำแหน่งงานที่มีผู้สมัครงานมากกว่าความต้องการแรงงาน จำแนกตามประเภทอาชีพ

ลำดับที่	ตำแหน่งงาน	จำนวน (อัตรา)
1	ผู้บัญญัติกฎหมาย ข้าราชการระดับอาวุโส ผู้จัดการ	38
2	ผู้ประกอบการวิชาชีพด้านต่าง ๆ	699
3	ช่างเทคนิคและผู้ปฏิบัติงานที่เกี่ยวข้อง	689
4	เสมียน เจ้าหน้าที่	1,541
5	พนักงานบริการ พนักงานขายในร้านค้าและตลาด	1,699
6	ผู้ปฏิบัติงานฝีมือด้านการเกษตรและประมง	0
7	ผู้ปฏิบัติงานโดยใช้ฝีมือในธุรกิจต่าง ๆ	599
8	ผู้ปฏิบัติงานในโรงงาน ผู้ควบคุมเครื่องจักรฯ	503
9	อาชีพงานพื้นฐาน	3,212

แผนภูมิแสดงจำนวนตำแหน่งงานที่มีผู้สมัครงานมากกว่าความต้องการแรงงาน จำแนกตามประเภทอาชีพ

