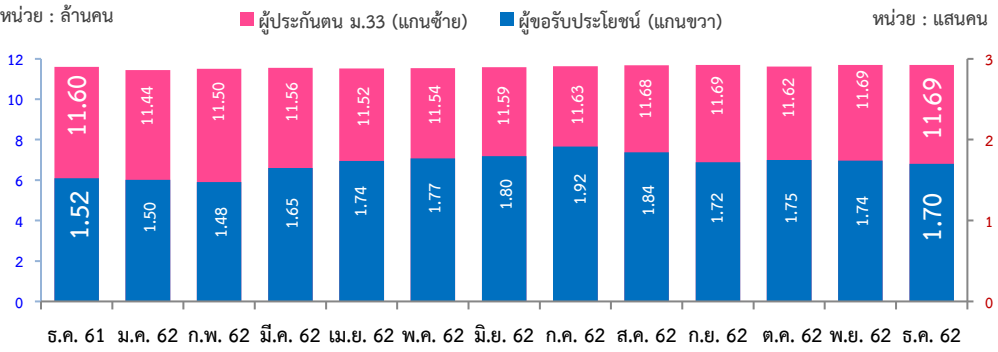


สถานการณ์การว่างงานและการเลิกจ้าง

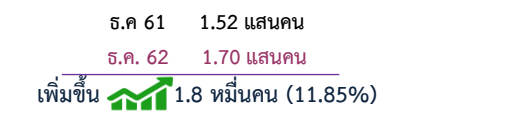
สถานการณ์การว่างงานของผู้ประกันตน

จากข้อมูลสำนักงานประกันสังคมในเดือนธันวาคม 2562 พบว่า มีผู้ประกันตน (ม.33) จำนวน 11.69 ล้านคน และมีผู้ประกันตนมาขึ้นทะเบียนขอรับประโยชน์ทดแทนกรณีว่างงาน จำนวน 1.70 แสนคน คิดเป็นร้อยละ 1.46 เพิ่มขึ้นจากช่วงเดียวกันของปีก่อน 1.80 หมื่นคน คิดเป็นร้อยละ 11.85 โดยสาเหตุการว่างงานมากที่สุด คือ การลาออกจากงาน ร้อยละ 71.65 เลิกจ้าง ร้อยละ 16.80 และสิ้นสุดสัญญาจ้าง ร้อยละ 11.55

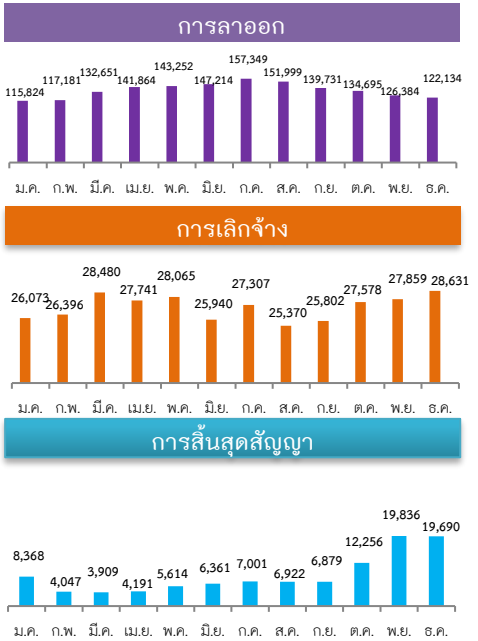
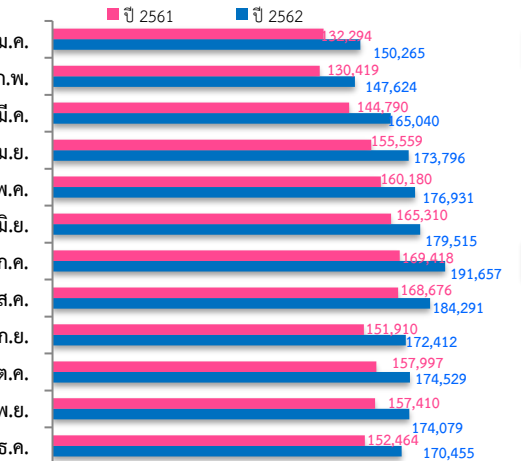
1) จำนวนผู้ประกันตนม.33 และผู้ขอรับประโยชน์ทดแทนกรณีว่างงาน



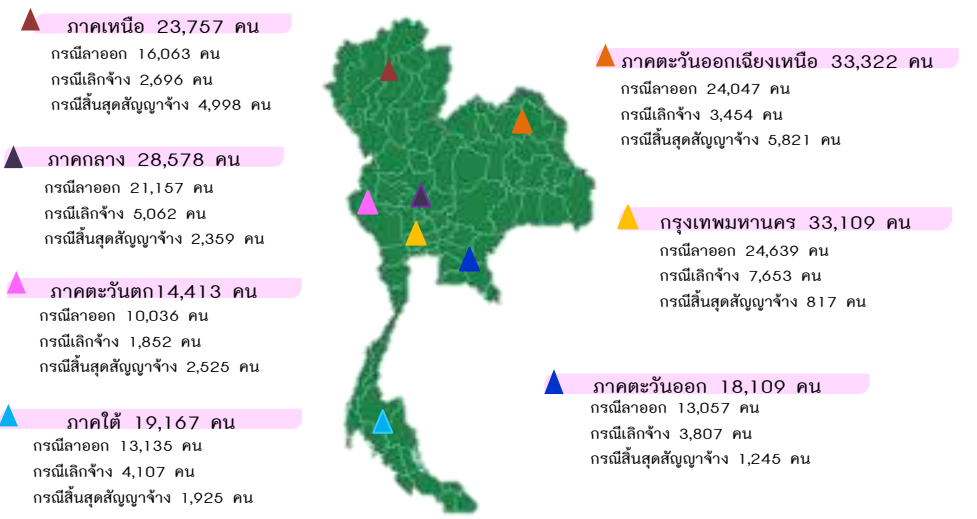
2) จำนวนผู้ขอรับประโยชน์ทดแทนกรณีว่างงาน



ผู้ขอรับประโยชน์ทดแทนกรณีว่างงาน ปี 2561 และปี 2562



3) จำนวนผู้ขอรับประโยชน์ทดแทนกรณีว่างงาน จำแนกตามภาค



สถานการณ์การว่างงานของประชากร

จากข้อมูลสำนักงานสถิติแห่งชาติที่ทำการสำรวจในเดือนธันวาคม 2562 พบว่า มีจำนวนผู้ว่างงาน 3.67 แสนคน คิดเป็นอัตราการว่างงาน ร้อยละ 1.0 โดยเป็นผู้จบการศึกษาระดับอุดมศึกษามากที่สุด จำนวน 1.48 แสนคน เมื่อเปรียบเทียบกับช่วงเดียวกันของปีก่อนการว่างงานเพิ่มขึ้น ร้อยละ 5.16

