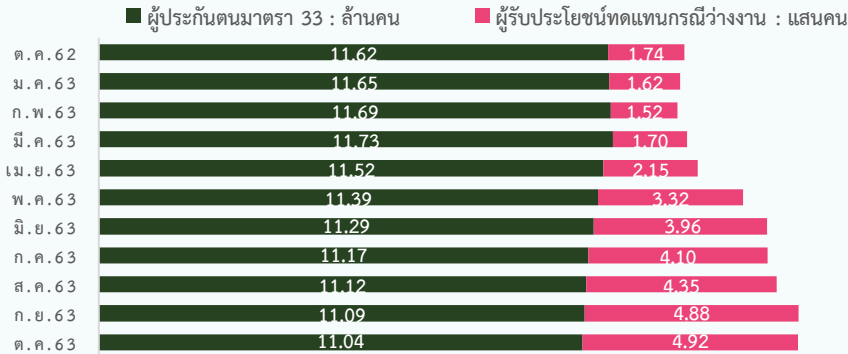


# สถานการณ์การว่างงานและการเลิกจ้าง

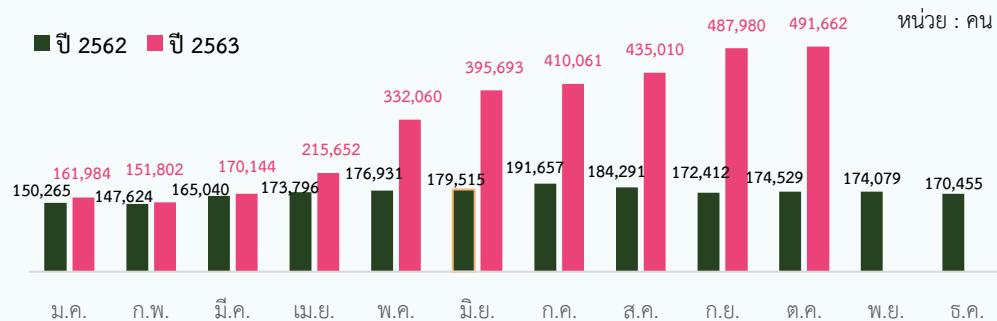
ข้อมูลสำนักงานประกันสังคมในเดือนตุลาคม 2563 พบว่า มีจำนวนสถานประกอบการ 485,672 แห่ง มีผู้ประกันตน (ม.33) จำนวน 11,036,662 คน และมีผู้ประกันตน มาขึ้นทะเบียนขอรับประโยชน์ทดแทนกรณีว่างงานจำนวน 491,662 คน คิดเป็นร้อยละ 4.45 ของผู้ประกันตนมาตรา 33 เมื่อเปรียบเทียบกับช่วงเดียวกันของปีก่อน พบว่ามีผู้ขอรับประโยชน์ทดแทนเพิ่มขึ้น 317,133 คน คิดเป็นร้อยละ 181.71 โดยสาเหตุการว่างงานมากที่สุด คือ ลาออกจากงาน ร้อยละ 48.45 เลิกจ้าง ร้อยละ 47.46 และสิ้นสุดสัญญาจ้าง ร้อยละ 4.10

## ผู้ประกันตนมาตรา 33 และผู้ขอรับประโยชน์ทดแทนกรณีว่างงาน

### ผู้ประกันตน ม.33 และผู้ขอรับประโยชน์ทดแทนกรณีว่างงาน ปี 2562 และปี 2563

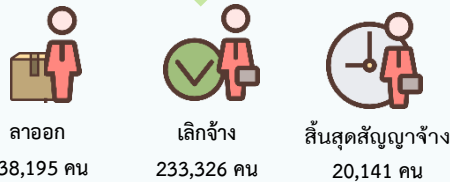


### ผู้ขอรับประโยชน์ทดแทนกรณีว่างงาน ปี 2562 และปี 2563



### จำนวนผู้ขอรับประโยชน์ทดแทนกรณีว่างงาน จำแนกตามสาเหตุการออกจากงาน

ต.ค. 2563 จำนวน 491,662 คน



ก.ย. 63 จำนวน 487,980 คน

0.75% MoM

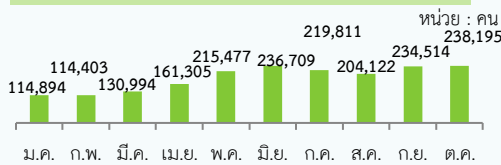
ต.ค. 62 จำนวน 174,529 คน

181.71% YoY

### จำนวนผู้ขอรับประโยชน์ทดแทนกรณีว่างงาน จำแนกตามภาคและสาเหตุการว่างงาน



#### การลาออก



#### การเลิกจ้าง



#### การสิ้นสุดสัญญา

