

ตารางที่ 1 ประชากรอายุ 15 ปีขึ้นไป จำแนกตามสถานภาพแรงงานรายจังหวัด ไตรมาสที่ 2 (เมษายน - มิถุนายน) 2561

จังหวัด	ประชากร อายุ 15 ปี ขึ้นไป	กำลังแรงงานรวม				ผู้ไม่อยู่ในกำลังแรงงาน			
		รวม	ผู้มีงานทำ	ผู้ว่างงาน	ผู้ที่รอดูกาล	รวม	ทำงานบ้าน	เรียนหนังสือ	อื่น ๆ
รวม	56,242,076	38,481,969	37,884,459	411,155	186,355	17,760,107	5,352,178	4,290,957	8,116,972
1. กรุงเทพมหานคร	7,594,595	5,328,646	5,254,764	60,915	12,967	2,265,949	714,145	552,230	999,574
2. สมุทรปราการ	1,863,736	1,353,209	1,337,634	14,472	1,103	510,527	187,788	108,990	213,748
3. นนทบุรี	1,394,168	937,302	930,527	6,776	-	456,866	153,043	96,630	207,193
4. ปทุมธานี	1,331,443	940,844	927,162	13,682	-	390,599	143,564	91,477	155,559
5. พระนครศรีอยุธยา	740,307	492,755	488,310	4,445	-	247,552	93,100	57,084	97,369
6. อ่างทอง	216,762	140,621	139,718	903	-	76,141	18,758	14,272	43,111
7. ลพบุรี	647,403	445,266	438,056	6,608	602	202,137	47,187	50,961	103,989
8. สิงห์บุรี	174,425	114,573	113,192	1,381	-	59,852	18,160	11,208	30,484
9. ชัยนาท	264,117	175,906	174,030	1,718	159	88,211	25,739	15,143	47,330
10. สระบุรี	595,913	391,972	381,300	10,012	660	203,941	65,647	45,722	92,572
11. ชลบุรี	1,474,800	1,067,814	1,061,865	5,701	248	406,986	129,215	109,962	167,810
12. ระยอง	747,190	567,060	561,293	5,767	-	180,130	59,820	56,246	64,064
13. จันทบุรี	453,698	339,928	338,172	1,756	-	113,770	31,876	28,423	53,471
14. ตราด	232,353	173,219	172,739	480	-	59,134	20,484	12,219	26,431
15. ฉะเชิงเทรา	665,427	431,387	429,136	2,252	-	234,040	92,125	47,842	94,073
16. ปราจีนบุรี	510,315	357,871	352,821	5,050	-	152,444	51,032	26,807	74,605
17. นครนายก	233,972	156,151	155,775	263	113	77,821	23,270	17,703	36,847
18. สระแก้ว	486,136	313,540	303,193	8,297	2,050	172,596	60,131	27,873	84,592

□

จังหวัด	ประชากร อายุ 15 ปี ขึ้นไป	กำลังแรงงานรวม				ผู้ไม่อยู่ในกำลังแรงงาน			
		รวม	ผู้มีงานทำ	ผู้ว่างงาน	ผู้ที่รอฤดูกาล	รวม	ทำงานบ้าน	เรียนหนังสือ	อื่น ๆ
19. ราชบุรี	666,373	441,427	437,754	3,310	363	224,946	58,018	52,455	114,474
20. กาญจนบุรี	646,495	471,142	467,720	2,045	1,377	175,353	43,979	37,993	93,381
21. สุพรรณบุรี	717,394	474,421	468,725	4,049	1,647	242,973	59,426	44,006	139,541
22. นครปฐม	931,595	673,418	669,528	3,349	541	258,177	76,645	66,433	115,098
23. สมุทรสาคร	876,020	689,796	687,557	2,239	-	186,224	66,881	45,201	74,141
24. สมุทรสงคราม	162,194	109,987	109,301	686	-	52,207	20,536	9,427	22,245
25. เพชรบุรี	400,173	272,298	270,209	2,089	-	127,875	30,872	30,765	66,238
26. ประจวบคีรีขันธ์	375,772	268,478	267,078	1,236	164	107,294	37,485	24,769	45,040
27. เชียงใหม่	1,459,771	1,061,008	1,054,532	4,057	2,418	398,763	88,937	127,751	182,076
28. ลำพูน	356,597	256,161	254,748	1,413	-	100,436	27,654	19,619	53,163
29. ลำปาง	633,328	412,986	401,453	5,556	5,976	220,342	52,660	51,699	115,983
30. อุตรดิตถ์	362,443	224,349	219,712	3,699	938	138,094	45,433	29,193	63,468
31. แพร่	362,637	232,902	219,617	3,313	9,972	129,736	37,771	29,284	62,681
32. น่าน	362,370	238,037	231,318	3,235	3,485	124,333	39,484	30,119	54,730
33. พะเยา	347,673	232,124	228,507	1,810	1,807	115,549	33,168	28,969	53,411
34. เชียงราย	955,383	629,297	626,150	2,797	350	326,086	91,746	71,586	162,754
35. แม่ฮ่องสอน	152,639	109,737	105,167	654	3,917	42,902	12,475	9,759	20,668
36. นครสวรรค์	814,163	525,275	521,278	3,885	112	288,888	85,929	58,489	144,470
37. อุทัยธานี	237,303	162,192	160,151	1,309	733	75,111	24,346	14,582	36,183
38. กำแพงเพชร	626,352	431,157	421,418	4,747	4,992	195,195	65,665	35,354	94,176
39. ตาก	389,416	247,571	244,675	800	2,097	141,845	45,432	41,349	55,063

จังหวัด	ประชากร อายุ 15 ปี ขึ้นไป	กำลังแรงงานรวม				ผู้ไม่อยู่ในกำลังแรงงาน			
		รวม	ผู้มีงานทำ	ผู้ว่างงาน	ผู้ที่รอฤดูกาล	รวม	ทำงานบ้าน	เรียนหนังสือ	อื่น ๆ
40. สุโขทัย	511,327	334,128	325,643	7,628	857	177,199	42,286	32,678	102,235
41. พิษณุโลก	740,717	507,848	496,959	10,119	770	232,869	75,313	64,931	92,625
42. พิจิตร	443,211	295,776	292,997	2,647	132	147,436	39,374	30,083	77,978
43. เพชรบูรณ์	739,157	486,420	476,873	6,295	3,253	252,737	68,364	53,221	131,152
44. นครราชสีมา	2,045,917	1,287,096	1,252,549	23,374	11,173	758,821	206,694	158,171	393,956
45. บุรีรัมย์	973,005	699,184	683,466	14,494	1,223	273,821	81,756	62,024	130,042
46. สุรินทร์	861,971	535,180	524,290	5,508	5,382	326,791	75,504	79,239	172,048
47. ศรีสะเกษ	808,720	587,300	581,765	873	4,662	221,420	41,877	68,881	110,663
48. อุบลราชธานี	1,360,309	876,663	870,478	6,023	162	483,646	110,874	144,096	228,676
49. ยโสธร	386,192	297,598	290,646	3,424	3,528	88,594	12,464	27,386	48,744
50. ชัยภูมิ	776,227	473,613	456,735	1,808	15,070	302,614	101,913	55,632	145,069
51. อำนาจเจริญ	219,667	146,466	137,915	1,546	7,004	73,201	20,470	16,212	36,520
52. บึงกาฬ	268,974	171,068	160,637	1,514	8,917	97,906	27,139	21,256	49,510
53. หนองบัวลำภู	368,599	231,596	228,237	2,506	854	137,003	49,062	26,844	61,097
54. ขอนแก่น	1,455,614	972,989	945,350	13,503	14,135	482,625	104,525	180,955	197,146
55. อุดรธานี	1,009,273	640,138	631,841	4,013	4,284	369,135	81,079	99,057	188,999
56. เลย	444,981	294,579	290,915	1,795	1,869	150,403	35,598	35,366	79,438
57. หนองคาย	352,967	215,227	211,127	655	3,444	137,740	48,907	30,173	58,660
58. มหาสารคาม	680,290	448,044	442,815	2,283	2,947	232,246	62,267	66,257	103,722
59. ร้อยเอ็ด	855,149	567,073	538,847	4,882	23,345	288,076	50,712	77,028	160,336
60. กาฬสินธุ์	653,303	407,827	404,695	2,448	684	245,476	100,710	51,541	93,224

□

จังหวัด	ประชากร อายุ 15 ปี ขึ้นไป	กำลังแรงงานรวม				ผู้ไม่อยู่ในกำลังแรงงาน			
		รวม	ผู้มีงานทำ	ผู้ว่างงาน	ผู้ที่รอฤดูกาล	รวม	ทำงานบ้าน	เรียนหนังสือ	อื่น ๆ
61. สกลนคร	730,911	411,713	410,286	603	824	319,198	107,885	65,110	146,203
62. นครพนม	441,885	299,482	290,419	3,148	5,915	142,403	32,791	31,718	77,894
63. มุกดาหาร	275,382	199,973	197,560	1,382	1,031	75,409	18,941	20,854	35,614
64. นครศรีธรรมราช	1,247,121	883,983	876,268	7,715	-	363,138	149,033	72,711	141,394
65. กระบี่	293,880	215,814	212,994	2,821	-	78,066	34,274	18,692	25,100
66. พังงา	215,774	151,115	148,673	2,441	-	64,659	30,808	12,319	21,533
67. ภูเก็ต	449,944	317,093	314,419	2,674	-	132,851	43,336	42,212	47,303
68. สุราษฎร์ธานี	867,577	606,982	602,653	4,329	-	260,595	109,216	54,204	97,176
69. ระนอง	202,882	137,149	135,724	1,426	-	65,733	31,141	15,223	19,368
70. ชุมพร	405,947	279,423	278,881	542	-	126,524	60,752	24,443	41,329
71. สงขลา	1,249,876	888,900	861,281	22,972	4,648	360,976	96,046	115,494	149,435
72. สตูล	214,727	151,031	147,065	2,632	1,334	63,696	23,690	12,120	27,886
73. ตรัง	506,096	384,173	381,065	3,108	-	121,923	39,951	32,310	49,662
74. พัทลุง	412,748	308,653	307,288	1,365	-	104,095	24,494	27,225	52,376
75. ปัตตานี	464,715	310,418	303,104	7,197	117	154,297	46,141	51,355	56,801
76. ยะลา	332,294	228,650	227,213	1,436	-	103,644	26,329	45,224	32,092
77. นราธิวาส	511,896	339,781	318,505	21,276	-	172,115	60,834	39,118	72,163

ที่มา : สำนักงานสถิติแห่งชาติ



ตารางที่ 2 ประชากรอายุ 15 ปีขึ้นไปที่มีงานทำ จำแนกตามระดับการศึกษา รายจังหวัด ไตรมาสที่ 2 (เมษายน - มิถุนายน) 2561

จังหวัด	รวม	ไม่มี การศึกษา	ต่ำกว่า ประถมศึกษา	ประถม ศึกษา	มัธยมศึกษา ตอนต้น	มัธยมศึกษาตอนปลาย			อุดมศึกษา	อื่น ๆ	ไม่ทราบ
						สายสามัญ	สายอาชีวศึกษา	สายวิชาการศึกษา			
รวม	37,884,459	1,149,040	7,236,844	8,382,785	6,329,739	4,898,266	1,359,196	3,035	8,183,690	133,837	208,028
1. กรุงเทพมหานคร	5,254,764	93,690	329,735	845,671	877,247	632,880	255,578	-	2,197,315	536	22,111
2. สมุทรปราการ	1,337,634	17,904	129,031	245,698	306,992	203,079	75,936	-	302,297	4,482	52,215
3. นนทบุรี	930,527	13,842	59,507	150,256	146,022	108,206	59,901	-	390,617	-	2,176
4. ปทุมธานี	927,162	10,966	56,799	155,728	193,217	146,948	41,308	-	309,815	-	12,381
5. พระนครศรีอยุธยา	488,310	8,669	64,846	66,694	107,225	67,034	38,385	-	135,457	-	-
6. อ่างทอง	139,718	3,374	31,532	22,223	23,513	20,591	8,418	-	29,841	-	226
7. ลพบุรี	438,056	5,869	114,566	97,721	78,245	52,700	19,397	-	69,416	142	-
8. สิงห์บุรี	113,192	2,532	21,568	21,093	20,521	13,118	5,982	-	28,378	-	-
9. ชัยนาท	174,030	3,762	52,030	35,382	27,102	18,709	6,096	-	30,948	-	-
10. สระบุรี	381,300	5,165	53,097	74,808	69,588	52,718	23,489	-	99,962	-	2,474
11. ชลบุรี	1,061,865	40,119	87,894	164,448	271,242	162,618	45,898	-	257,645	3,222	28,780
12. ระยอง	561,293	33,143	77,578	106,460	98,941	62,034	19,624	-	146,690	14,442	2,380
13. จันทบุรี	338,172	7,810	75,248	89,450	50,431	35,323	12,250	-	59,242	-	8,418
14. ตราด	172,739	10,633	39,751	40,654	26,762	19,272	6,228	-	29,438	-	-
15. ฉะเชิงเทรา	429,136	2,809	66,219	93,684	97,735	67,019	21,394	229	79,364	-	682
16. ปราจีนบุรี	352,821	3,088	66,463	50,336	74,217	67,515	16,211	-	74,844	-	147
17. นครนายก	155,775	1,763	33,184	37,137	27,625	21,450	8,240	-	26,377	-	-
18. สระแก้ว	303,193	6,984	90,195	74,041	42,550	36,678	11,286	-	41,299	-	161
19. ราชบุรี	437,754	16,805	88,201	103,943	70,715	55,339	17,423	-	84,689	-	640

จังหวัด	รวม	ไม่มี การศึกษา	ต่ำกว่า ประถมศึกษา	ประถม ศึกษา	มัธยมศึกษา ตอนต้น	มัธยมศึกษาตอนปลาย			อุดมศึกษา	อื่น ๆ	ไม่ทราบ
						สายสามัญ	สายอาชีวศึกษา	สายวิชาการศึกษา			
20. กาญจนบุรี	467,720	29,071	110,809	126,950	61,951	54,656	12,568	-	68,168	-	3,546
21. สุพรรณบุรี	468,725	7,233	129,770	136,501	79,957	44,731	13,985	-	54,160	372	2,017
22. นครปฐม	669,528	44,382	102,686	153,095	124,284	75,971	27,597	450	140,366	-	696
23. สมุทรสาคร	687,557	94,659	51,871	113,143	139,048	66,806	23,090	528	104,951	91,188	2,273
24. สมุทรสงคราม	109,301	5,080	21,803	28,431	17,741	11,640	4,241	-	20,366	-	-
25. เพชรบุรี	270,209	2,314	61,271	58,392	42,004	37,545	8,509	-	50,212	184	9,777
26. ประจวบคีรีขันธ์	267,078	11,538	46,617	66,446	45,935	33,589	11,657	-	46,387	-	4,908
27. เชียงใหม่	1,054,532	137,633	226,912	162,663	152,629	136,384	23,869	532	212,323	-	1,588
28. ลำพูน	254,748	14,501	63,263	41,248	39,915	37,064	9,246	-	49,510	-	-
29. ลำปาง	401,453	16,224	112,858	77,059	49,139	43,985	10,338	-	91,850	-	-
30. อุตรดิตถ์	219,712	1,866	55,512	56,118	30,717	29,123	7,566	-	38,810	-	-
31. แพร่	219,617	4,827	55,857	38,894	31,557	32,136	9,940	91	46,315	-	-
32. น่าน	231,318	19,683	58,523	52,413	29,518	29,681	4,912	-	36,586	-	-
33. พะเยา	228,507	9,428	73,964	38,354	28,400	30,875	4,528	-	42,959	-	-
34. เชียงราย	626,150	77,168	160,780	121,077	86,910	62,788	20,991	-	96,435	-	-
35. แม่ฮ่องสอน	105,167	32,607	11,679	23,874	12,131	10,503	1,613	-	12,760	-	-
36. นครสวรรค์	521,278	8,728	153,157	111,868	77,158	61,094	18,602	-	90,671	-	-
37. อุทัยธานี	160,151	4,281	49,734	41,151	22,895	15,771	4,318	-	21,907	-	94
38. กำแพงเพชร	421,418	15,806	132,641	104,523	58,656	49,088	7,614	178	51,340	-	1,572
39. ตาก	244,675	46,361	50,104	40,712	30,043	23,738	3,269	-	36,065	14,244	139
40. สุโขทัย	325,643	2,074	94,175	72,802	50,381	40,027	6,264	-	59,029	-	890

จังหวัด	รวม	ไม่มี การศึกษา	ต่ำกว่า ประถมศึกษา	ประถม ศึกษา	มัธยมศึกษา ตอนต้น	มัธยมศึกษาตอนปลาย			อุดมศึกษา	อื่น ๆ	ไม่ทราบ
						สายสามัญ	สายอาชีวศึกษา	สายวิชาการศึกษา			
41. พิษณุโลก	496,959	14,724	146,465	93,407	84,963	50,126	25,733	-	81,540	-	-
42. พิจิตร	292,997	5,079	89,984	55,844	49,387	37,649	5,991	67	48,995	-	-
43. เพชรบูรณ์	476,873	17,266	144,685	100,322	73,076	53,473	14,553	-	73,497	-	-
44. นครราชสีมา	1,252,549	12,897	319,736	303,736	182,053	206,670	46,660	-	180,797	-	-
45. บุรีรัมย์	683,466	12,680	234,181	156,205	101,165	95,668	7,120	-	76,446	-	-
46. สุรินทร์	524,290	11,529	161,624	139,362	60,401	64,741	11,612	-	74,963	-	57
47. ศรีสะเกษ	581,765	4,648	181,061	179,278	81,752	73,736	8,200	85	53,005	-	-
48. อุบลราชธานี	870,478	6,083	227,099	275,141	140,745	105,910	13,289	-	102,211	-	-
49. ยโสธร	290,646	66	98,733	85,409	40,560	32,158	5,210	-	28,510	-	-
50. ชัยภูมิ	456,735	1,288	144,619	126,729	68,682	56,786	6,352	-	52,278	-	-
51. อำนาจเจริญ	137,915	491	39,198	45,528	17,820	15,952	1,998	-	16,928	-	-
52. บึงกาฬ	160,637	1,030	40,117	52,801	24,833	22,508	2,588	-	16,522	-	238
53.หนองบัวลำภู	228,237	112	61,734	75,287	32,967	25,741	5,397	182	25,913	230	674
54. ขอนแก่น	945,350	2,040	221,194	234,896	198,497	142,444	15,832	-	130,448	-	-
55. อุดรธานี	631,841	2,631	168,889	187,753	90,698	76,785	18,068	-	85,637	-	1,380
56. เลย	290,915	3,337	75,914	92,908	44,396	34,808	5,073	-	34,479	-	-
57. หนองคาย	211,127	2,238	51,316	65,873	27,716	26,976	4,539	-	32,468	-	-
58. มหาสารคาม	442,815	264	110,348	126,094	54,754	74,499	8,306	-	68,550	-	-
59. ร้อยเอ็ด	538,847	800	172,151	149,412	72,827	69,162	9,241	-	65,255	-	-
60. กาฬสินธุ์	404,695	-	105,558	126,239	43,421	69,406	6,299	-	53,773	-	-
61. สกลนคร	410,286	757	100,702	153,598	76,310	36,329	8,257	-	34,334	-	-

จังหวัด	รวม	ไม่มี การศึกษา	ต่ำกว่า ประถมศึกษา	ประถม ศึกษา	มัธยมศึกษา ตอนต้น	มัธยมศึกษาตอนปลาย			อุดมศึกษา	อื่น ๆ	ไม่ทราบ
						สายสามัญ	สายอาชีวศึกษา	สายวิชาการศึกษา			
62. นครพนม	290,419	2,290	74,136	92,428	42,844	37,997	4,640	-	36,084	-	-
63. Mukdahan	197,560	5,622	49,203	52,802	31,433	25,143	4,922	-	28,311	-	124
64. นครศรีธรรมราช	876,268	10,450	170,760	225,320	158,237	105,833	46,357	-	156,370	-	2,941
65. กระบี่	212,994	3,943	33,312	59,655	47,334	23,044	8,823	18	35,929	-	937
66. พังงา	148,673	5,594	23,448	35,520	26,869	15,109	10,023	-	30,545	22	1,544
67. ภูเก็ต	314,419	7,005	20,288	59,540	59,702	51,268	18,533	-	95,896	-	2,187
68. สุราษฎร์ธานี	602,653	36,028	80,734	162,216	90,608	76,403	19,174	-	120,642	-	16,848
69. ระนอง	135,724	8,874	29,440	34,577	22,314	16,622	4,267	73	19,276	-	280
70. ชุมพร	278,881	11,040	53,795	52,604	55,885	40,040	11,600	-	53,917	-	-
71. สงขลา	861,281	13,052	144,773	167,221	148,508	124,221	33,807	449	215,952	822	12,477
72. สตูล	147,065	3,329	23,402	35,606	26,394	22,853	4,102	-	31,124	-	256
73. ตรัง	381,065	8,647	78,867	89,564	58,987	44,243	16,274	-	84,483	-	-
74. พัทลุง	307,288	2,473	73,560	69,851	49,821	44,764	8,992	153	57,674	-	-
75. ปัตตานี	303,104	21,981	50,125	94,068	38,485	41,297	2,705	-	46,182	469	7,792
76. ยะลา	227,213	10,500	29,643	66,035	44,764	49,562	1,463	-	21,766	3,481	-
77. นราธิวาส	318,505	23,862	44,621	118,814	39,668	37,917	5,437	-	48,186	-	-

ที่มา : สำนักงานสถิติแห่งชาติ

ตารางที่ 3 จำนวนตำแหน่งงานว่าง (ความต้องการแรงงาน) จำแนกตามประเภทอาชีพรายจังหวัด

จังหวัด	รวม	ผู้บัญญัติกฎหมาย ข้าราชการ ระดับอาวุโส ผู้จัดการ	ผู้ประกอบการ วิชาชีพ ด้านต่าง ๆ	ช่างเทคนิคและ ผู้ปฏิบัติงานที่ เกี่ยวข้อง	เสมียน	พนักงานบริการ และพนักงาน ในร้านค้า และตลาด	ผู้ปฏิบัติงาน ฝีมือด้าน การเกษตร และประมง	ผู้ปฏิบัติงานโดย ใช้ฝีมือในธุรกิจ การค้าที่เกี่ยวข้อง	ผู้ปฏิบัติงานโรงงาน เครื่องจักร และผู้ปฏิบัติงาน ด้านการประกอบ	อาชีพงานชั้น พื้นฐาน	ผู้ฝึกงาน
รวม	28,992	671	1,241	3,644	3,723	5,609	129	2,081	1,451	10,419	24
1. กรุงเทพมหานคร	6690	306	643	1291	1289	1355	3	421	404	958	20
2. กระบี่	147	8	3	12	30	66	3	4	11	10	0
3. กาญจนบุรี	226	1	6	25	7	49	0	21	16	101	0
4. กาฬสินธุ์	149	0	0	12	7	33	1	5	4	87	0
5. กำแพงเพชร	74	19	4	4	7	4	0	19	1	16	0
6. ขอนแก่น	101	0	2	7	7	36	0	0	5	44	0
7. จันทบุรี	211	1	1	18	45	56	0	8	4	78	0
8. ฉะเชิงเทรา	167	2	4	45	42	4	0	7	3	60	0
9. ชลบุรี	3375	110	104	223	135	846	60	281	121	1495	0
10. ชัยนาท	257	2	0	11	17	30	0	7	60	130	0
11. ชัยภูมิ	30	0	0	5	5	20	0	0	0	0	0
12. ชุมพร	52	0	3	11	30	2	0	5	1	0	0
13. เชียงราย	350	0	4	40	50	182	0	2	9	63	0
14. เชียงใหม่	931	9	34	99	260	246	5	34	15	229	0
15. ตรัง	29	0	4	7	8	9	0	0	0	1	0
16. ตราด	27	3	2	1	2	12	0	2	0	5	0
17. ตาก	103	0	0	4	16	20	0	6	2	55	0
18. นครนายก	288	3	0	0	24	55	8	73	12	113	0
19. นครปฐม	703	4	22	29	68	49	0	70	40	421	0
20. นครพนม	48	4	16	3	7	10	0	5	3	0	0

จังหวัด	รวม	ผู้บัญญัติกฎหมาย ข้าราชการ ระดับอาวุโส ผู้จัดการ	ผู้ประกอบการ วิชาชีพ ด้านต่าง ๆ	ช่างเทคนิคและ ผู้ปฏิบัติงานที่ เกี่ยวข้อง	เสมียน	พนักงานบริการ และพนักงาน ในร้านค้า และตลาด	ผู้ปฏิบัติงาน ฝีมือด้าน การเกษตร และประมง	ผู้ปฏิบัติงานโดย ใช้ฝีมือในธุรกิจ การค้าที่เกี่ยวข้อง	ผู้ปฏิบัติงานโรงงาน เครื่องจักร และผู้ปฏิบัติงาน ด้านการประกอบ	อาชีพงานชั้น พื้นฐาน	ผู้ฝึกงาน
21. นครราชสีมา	212	0	0	1	3	15	0	137	46	10	0
22. นครศรีธรรมราช	273	3	15	31	88	66	0	11	5	54	0
23. นครสวรรค์	211	17	1	13	148	16	0	1	10	5	0
24. นนทบุรี	78	4	8	13	9	13	0	1	6	24	0
25. นราธิวาส	82	0	0	7	5	14	0	5	10	41	0
26. น่าน	51	0	1	1	6	3	0	1	0	39	0
27. บึงกาฬ	10	0	0	0	5	5	0	0	0	0	0
28. บุรีรัมย์	12	0	0	5	4	1	0	0	1	1	0
29. ปทุมธานี	766	0	2	7	12	35	0	0	0	710	0
30. ประจวบคีรีขันธ์	115	0	0	20	15	39	0	12	11	18	0
31. ปราจีนบุรี	324	0	1	15	23	10	0	7	4	264	0
32. ปัตตานี	320	19	13	19	36	43	0	14	10	166	0
33. พะเยา	212	2	5	19	48	47	1	14	12	64	0
34. พังงา	40	0	0	0	10	10	0	20	0	0	0
35. พัทลุง	0	0	0	0	0	0	0	0	0	0	0
36. พิจิตร	80	0	0	0	0	0	0	0	0	80	0
37. พิษณุโลก	483	7	27	34	30	301	1	20	50	13	0
38. เพชรบุรี	171	9	0	24	6	24	21	13	12	62	0
39. เพชรบูรณ์	24	0	0	0	24	0	0	0	0	0	0
40.แพร่	141	0	0	80	23	21	0	6	4	7	0
41. ภูเก็ต	641	40	89	92	46	163	3	165	24	17	2
42. มหาสารคาม	58	0	0	3	4	12	0	0	1	38	0
43. มุกดาหาร	131	8	18	14	22	34	0	6	5	22	2

จังหวัด	รวม	ผู้บัญญัติกฎหมาย ข้าราชการ ระดับอาวุโส ผู้จัดการ	ผู้ประกอบการ วิชาชีพ ด้านต่าง ๆ	ช่างเทคนิคและ ผู้ปฏิบัติงานที่ เกี่ยวข้อง	เสมียน	พนักงานบริการ และพนักงาน ในร้านค้า และตลาด	ผู้ปฏิบัติงาน ฝีมือด้าน การเกษตร และประมง	ผู้ปฏิบัติงานโดย ใช้ฝีมือในธุรกิจ การค้าที่เกี่ยวข้อง	ผู้ปฏิบัติงานโรงงาน เครื่องจักร และผู้ปฏิบัติงาน ด้านการประกอบ	อาชีพงานชั้น พื้นฐาน	ผู้ฝึกงาน
44. แม่ฮ่องสอน	32	3	0	0	2	4	0	0	0	23	0
45. ยโสธร	84	0	0	0	1	3	0	0	55	25	0
46. ยะลา	306	0	3	43	16	58	0	124	9	53	0
47. ร้อยเอ็ด	80	0	0	15	15	24	0	0	12	14	0
48. ระนอง	155	3	5	17	49	12	0	11	10	48	0
49. ระยอง	3024	1	2	224	26	560	0	20	10	2181	0
50. ราชบุรี	149	1	2	23	27	21	2	14	9	50	0
51. ลพบุรี	232	3	1	31	26	28	1	2	21	119	0
52. ลำปาง	186	4	3	27	27	41	0	14	0	70	0
53. ลำพูน	142	2	5	20	16	23	0	8	8	60	0
54. เลย	62	0	3	3	22	12	0	0	0	22	0
55. ศรีสะเกษ	71	1	1	9	12	17	0	3	3	25	0
56. สกลนคร	81	1	0	42	1	19	0	2	1	15	0
57. สงขลา	958	15	55	173	217	202	1	67	35	193	0
58. สตูล	190	0	5	17	43	25	8	6	32	54	0
59. สมุทรปราการ	696	9	12	173	97	37	5	32	128	203	0
60. สมุทรสงคราม	21	0	0	0	2	12	0	0	4	3	0
61. สมุทรสาคร	212	11	21	29	28	16	0	18	13	76	0
62. สระแก้ว	98	0	0	14	22	28	0	12	0	22	0
63. สระบุรี	913	0	15	66	79	25	1	66	66	595	0
64. สิงห์บุรี	98	0	2	15	18	14	0	0	1	48	0
65. สุโขทัย	311	1	0	16	40	89	0	21	18	126	0
66. สุพรรณบุรี	365	7	2	48	93	76	0	9	26	104	0

จังหวัด	รวม	ผู้บัญญัติกฎหมาย ข้าราชการ ระดับอาวุโส ผู้จัดการ	ผู้ประกอบการ วิชาชีพ ด้านต่าง ๆ	ช่างเทคนิคและ ผู้ปฏิบัติงานที่ เกี่ยวข้อง	เสมียน	พนักงานบริการ และพนักงาน ในร้านค้า และตลาด	ผู้ปฏิบัติงาน ฝีมือด้าน การเกษตร และประมง	ผู้ปฏิบัติงานโดย ใช้ฝีมือในธุรกิจ การค้าที่เกี่ยวข้อง	ผู้ปฏิบัติงานโรงงาน เครื่องจักร และผู้ปฏิบัติงาน ด้านการประกอบ	อาชีพงานชั้น พื้นฐาน	ผู้ฝึกงาน
67. สุราษฎร์ธานี	216	5	0	34	60	45	0	0	0	72	0
68. สุรินทร์	295	5	12	20	29	96	0	37	25	71	0
69. นครราชสีมา	61	0	1	6	14	24	0	1	1	14	0
70. นครสวรรค์	41	0	0	1	0	10	0	0	0	30	0
71. อุตรดิตถ์	1093	0	32	281	55	4	0	190	20	511	0
72. อ่างทอง	38	0	0	5	1	10	5	1	5	11	0
73. อำนาจเจริญ	57	13	0	5	17	16	0	0	0	6	0
74. อุตรดิตถ์	16	0	11	0	0	0	0	5	0	0	0
75. อุตรดิตถ์	90	1	5	13	17	14	0	3	7	30	0
76. อุทัยธานี	0	0	0	0	0	0	0	0	0	0	0
77. อุบลราชธานี	226	4	11	29	28	88	0	12	10	44	0

ที่มา : ระบบสารสนเทศกรมการจัดหางาน โดยกองบริหารข้อมูลตลาดแรงงาน เดือนกันยายน 2561

ตารางที่ 4 จำนวนตำแหน่งงานว่าง (ความต้องการแรงงาน) จำแนกตามประเภทอุตสาหกรรม รายจังหวัด

จังหวัด	รวม	เกษตรกรรม การป่าไม้ และการประมง	การทำ เหมืองแร่ เหมืองหิน	การผลิต	การไฟฟ้า ก๊าซและ ไอน้ำ	การจัดการ น้ำ บำบัด น้ำเสีย	การก่อสร้าง	การขายส่ง การขายปลีก การซ่อม ยานยนต์	การขนส่ง ที่เก็บสินค้า	กิจกรรม โรงแรม และอาหาร	ข้อมูลข่าวสาร และการ สื่อสาร	กิจการทาง การเงินและ การประกันภัย
รวม	28,992	188	82	10,459	31	93	1,280	7,036	1,328	1,941	643	546
1. กรุงเทพมหานคร	6690	38	12	1254	4	41	183	1955	242	787	318	253
2. กระบี่	147	0	0	2	0	0	0	41	15	84	0	0
3. กาญจนบุรี	226	0	7	50	0	0	5	113	0	39	0	0
4. กาฬสินธุ์	149	2	0	70	0	0	13	44	3	6	1	2
5. กำแพงเพชร	74	0	1	13	0	0	16	29	3	2	0	0
6. ขอนแก่น	101	0	0	61	0	0	2	22	0	9	0	2
7. จันทบุรี	211	1	0	62	0	0	7	72	4	11	1	4
8. ฉะเชิงเทรา	167	1	0	95	0	0	2	27	10	3	1	3
9. ชลบุรี	3375	60	0	541	0	0	413	996	516	6	100	21
10. ชัยนาท	257	0	0	169	0	0	0	41	1	5	0	0
11. ชัยภูมิ	30	0	0	0	0	0	0	15	0	0	15	0
12. ชุมพร	52	3	1	16	0	0	0	13	1	2	1	0
13. เชียงราย	350	2	6	51	2	0	8	133	22	36	7	8
14. เชียงใหม่	931	6	1	254	0	0	23	368	21	115	28	7
15. ตรัง	29	1	0	8	0	0	0	15	0	3	0	1
16. ตราด	27	0	1	0	0	0	0	4	0	15	0	0
17. ตาก	103	0	0	14	0	25	2	49	0	3	0	0
18. นครนายก	288	0	0	134	0	0	0	35	0	48	0	0

จังหวัด	รวม	เกษตรกรรม การป่าไม้ และการประมง	การทำ เหมืองแร่ เหมืองหิน	การผลิต	การไฟฟ้า ก๊าซและ ไอน้ำ	การจัดหา น้ำ บำบัด น้ำเสีย	การก่อสร้าง	การขายส่ง การขายปลีก การซ่อม ยานยนต์	การขนส่ง ที่เก็บสินค้า	กิจกรรม โรงแรม และอาหาร	ข้อมูลข่าวสาร และการ สื่อสาร	กิจการทาง การเงินและ การประกันภัย
19. นครปฐม	703	0	0	592	0	0	0	81	15	8	0	0
20. นครพนม	48	0	0	0	0	0	12	25	5	0	0	6
21. นครราชสีมา	212	0	0	195	0	0	0	15	0	0	0	0
22. นครศรีธรรมราช	273	5	2	40	1	0	3	72	11	45	6	6
23. นครสวรรค์	211	0	3	147	0	3	1	39	0	3	7	4
24. นนทบุรี	78	0	0	30	0	0	18	11	2	0	0	2
25. นราธิวาส	82	0	3	30	0	0	23	19	0	5	0	2
26. น่าน	51	0	0	21	0	0	7	9	2	3	1	0
27. บึงกาฬ	10	0	0	0	0	0	0	5	0	0	0	5
28. บุรีรัมย์	12	0	0	1	0	0	0	6	0	0	0	0
29. ปทุมธานี	766	0	0	172	2	0	12	225	5	30	0	0
30. ประจวบคีรีขันธ์	115	0	3	4	1	0	0	24	16	24	0	10
31. ปราจีนบุรี	324	0	0	285	5	0	1	4	3	2	1	0
32. ปัตตานี	320	0	0	153	0	0	12	19	0	27	1	35
33. พะเยา	212	1	0	50	1	1	16	50	14	7	3	9
34. พังงา	40	0	0	0	0	0	0	35	0	5	0	0
35. พัทลุง	0	0	0	0	0	0	0	0	0	0	0	0
36. พิจิตร	80	0	0	80	0	0	0	0	0	0	0	0
37. พิษณุโลก	483	0	0	144	0	0	9	219	105	0	6	0
38. เพชรบุรี	171	20	0	72	0	0	0	33	0	15	0	2

จังหวัด	รวม	เกษตรกรรม การป่าไม้ และการประมง	การทำ เหมืองแร่ เหมืองหิน	การผลิต	การไฟฟ้า ก๊าซและ ไอน้ำ	การจัดหา น้ำ บำบัด น้ำเสีย	การก่อสร้าง	การขายส่ง การขายปลีก การซ่อม ยานยนต์	การขนส่ง ที่เก็บสินค้า	กิจกรรม โรงแรม และอาหาร	ข้อมูลข่าวสาร และการ สื่อสาร	กิจการทาง การเงินและ การประกันภัย
39. เพชรบูรณ์	24	0	0	0	0	0	0	24	0	0	0	0
40. แพร่	141	0	0	10	0	0	2	61	5	62	0	1
41. ภูเก็ต	641	0	8	34	0	0	127	55	15	103	0	0
42. มหาสารคาม	58	0	0	36	0	0	0	13	0	6	1	0
43. Mukดาหาร	131	0	0	27	0	0	7	51	4	10	9	5
44. แม่ฮ่องสอน	32	0	0	0	0	0	32	0	0	0	0	0
45. ยโสธร	84	0	0	79	0	0	0	3	0	1	0	1
46. ยะลา	306	0	0	70	0	0	83	67	20	42	0	0
47. ร้อยเอ็ด	80	0	0	9	0	0	0	57	0	0	14	0
48. ระนอง	155	2	0	62	0	0	0	47	9	11	8	0
49. ระยอง	3024	0	0	1755	0	0	9	300	0	10	0	0
50. ราชบุรี	149	4	0	72	0	0	4	47	2	4	1	6
51. ลพบุรี	232	2	1	146	0	0	2	29	2	11	7	4
52. ลำปาง	186	0	0	66	9	0	0	91	0	20	0	0
53. ลำพูน	142	13	0	60	0	2	2	38	4	0	1	1
54. เลย	62	0	0	15	0	0	0	28	5	6	5	3
55. ศรีสะเกษ	71	0	0	18	0	0	2	22	3	7	3	2
56. สกลนคร	81	0	2	14	0	0	0	8	0	42	15	0
57. สงขลา	958	6	8	286	4	1	34	241	55	94	17	34
58. สตูล	190	5	0	90	0	0	0	37	0	36	0	15

จังหวัด	รวม	เกษตรกรรม การป่าไม้ และการประมง	การทำ เหมืองแร่ เหมืองหิน	การผลิต	การไฟฟ้า ก๊าซและ ไอน้ำ	การจัดหา น้ำ บำบัด น้ำเสีย	การก่อสร้าง	การขายส่ง การขายปลีก การซ่อม ยานยนต์	การขนส่ง ที่เก็บสินค้า	กิจกรรม โรงแรม และอาหาร	ข้อมูลข่าวสาร และการ สื่อสาร	กิจการทาง การเงินและ การประกันภัย
59. สมุทรปราการ	696	10	1	484	0	0	0	74	80	0	0	1
60. สมุทรสงคราม	21	0	0	14	0	0	2	4	0	0	0	0
61. สมุทรสาคร	212	0	0	188	0	0	2	13	0	5	4	0
62. สระแก้ว	98	0	0	43	0	0	0	28	0	0	0	27
63. สระบุรี	913	0	2	769	0	0	41	36	15	4	1	6
64. สิงห์บุรี	98	0	0	43	0	0	1	23	1	5	0	1
65. สุโขทัย	311	0	0	116	0	0	4	145	9	17	0	20
66. สุพรรณบุรี	365	0	1	145	0	0	6	81	2	10	11	3
67. สุราษฎร์ธานี	216	0	0	79	0	5	0	80	0	15	5	0
68. สุรินทร์	295	0	1	85	2	0	4	86	5	50	8	15
69. หนองคาย	61	1	0	13	0	0	2	12	1	7	12	5
70. หนองบัวลำภู	41	0	0	30	0	0	0	10	0	1	0	0
71. อุดรธานี	1093	0	0	736	0	0	0	302	53	2	0	0
72. อ่างทอง	38	5	0	14	0	0	0	15	0	3	1	0
73. อำนาจเจริญ	57	0	0	10	0	0	6	20	2	5	0	0
74. อุตรดิตถ์	16	0	0	0	0	0	0	6	0	0	10	0
75. อุตรดิตถ์	90	0	0	31	0	1	9	19	3	4	1	4
76. อุทัยธานี	0	0	0	0	0	0	0	0	0	0	0	0
77. อุบลราชธานี	226	0	18	0	0	14	111	0	17	0	12	10

ที่มา : ระบบสารสนเทศกรมการจัดหางาน โดยกองกองบริหารข้อมูลตลาดแรงงาน เดือนกันยายน 2561

ตารางที่ 4 จำนวนตำแหน่งงานว่าง (ความต้องการแรงงาน) จำแนกตามประเภทอุตสาหกรรม รายจังหวัด (ต่อ)

จังหวัด	รวม	กิจกรรม อสังหาริมทรัพย์	กิจกรรม วิชาชีพ วิทย์และ วิชาการ	การบริหาร สนับสนุน และป้องกัน ประเทศ	การบริหาร ราชการ ป้องกัน ประเทศ	การศึกษา	กิจกรรมด้าน สุขภาพ	ศิลปะ ความบันเทิง และ นันทนาการ	บริการด้าน อื่น ๆ	จ้างงานใน ครัวเรือน ส่วนบุคคล	กิจกรรม ของ องค์กร ระหว่าง ประเทศ
รวม	28,992	571	688	2,501	294	152	244	344	546	23	2
1. กรุงเทพมหานคร	6690	293	283	688	42	51	129	59	52	4	2
2. กระบี่	147	0	0	5	0	0	0	0	0	0	0
3. กาญจนบุรี	226	0	0	0	0	0	10	0	0	2	0
4. กาฬสินธุ์	149	0	0	7	0	0	0	0	1	0	0
5. กำแพงเพชร	74	0	3	3	3	0	1	0	0	0	0
6. ขอนแก่น	101	0	0	1	0	1	0	2	1	0	0
7. จันทบุรี	211	2	2	31	1	0	8	2	3	0	0
8. ฉะเชิงเทรา	167	0	17	6	1	0	1	0	0	0	0
9. ชลบุรี	3375	200	202	302	10	1	0	6	0	1	0
10. ชัยนาท	257	0	0	41	0	0	0	0	0	0	0
11. ชัยภูมิ	30	0	0	0	0	0	0	0	0	0	0
12. ชุมพร	52	0	0	1	8	3	2	0	1	0	0
13. เชียงราย	350	1	5	49	8	3	4	0	5	0	0
14. เชียงใหม่	931	29	7	19	7	8	19	1	14	4	0
15. ตรัง	29	0	0	0	1	0	0	0	0	0	0
16. ตราด	27	0	0	0	1	3	0	0	3	0	0
17. ตาก	103	0	0	7	2	0	1	0	0	0	0
18. นครนายก	288	0	0	65	0	0	0	0	6	0	0

จังหวัด	รวม	กิจกรรม อสังหาริมทรัพย์	กิจกรรม วิชาชีพ วิทย์และ วิชาการ	การบริหาร สนับสนุน และป้องกัน ประเทศ	การบริหาร ราชการ ป้องกัน ประเทศ	การศึกษา	กิจกรรมด้าน สุขภาพ	ศิลปะ ความบันเทิง และ นันทนาการ	บริการด้าน อื่น ๆ	จ้างงานใน ครัวเรือน ส่วนบุคคล	กิจกรรม ของ องค์กร ระหว่าง ประเทศ
19. นครปฐม	703	0	0	7	0	0	0	0	0	0	0
20. นครพนม	48	0	0	0	0	0	0	0	0	0	0
21. นครราชสีมา	212	1	0	1	0	0	0	0	0	0	0
22. นครศรีธรรมราช	273	3	5	27	6	27	11	1	2	0	0
23. นครสวรรค์	211	0	0	1	2	0	0	0	1	0	0
24. นนทบุรี	78	0	4	8	0	0	0	0	3	0	0
25. นราธิวาส	82	0	0	0	0	0	0	0	0	0	0
26. น่าน	51	0	1	5	2	0	0	0	0	0	0
27. บึงกาฬ	10	0	0	0	0	0	0	0	0	0	0
28. บุรีรัมย์	12	0	0	5	0	0	0	0	0	0	0
29. ปทุมธานี	766	0	0	20	0	0	0	0	300	0	0
30. ประจวบคีรีขันธ์	115	1	0	10	1	0	1	20	0	0	0
31. ปราจีนบุรี	324	1	1	20	0	0	0	1	0	0	0
32. ปัตตานี	320	0	8	11	54	0	0	0	0	0	0
33. พะเยา	212	0	3	18	20	8	5	0	3	3	0
34. พังงา	40	0	0	0	0	0	0	0	0	0	0
35. พัทลุง	0	0	0	0	0	0	0	0	0	0	0
36. พิจิตร	80	0	0	0	0	0	0	0	0	0	0
37. พิษณุโลก	483	0	0	0	0	0	0	0	0	0	0
38. เพชรบุรี	171	0	0	15	9	1	4	0	0	0	0

จังหวัด	รวม	กิจกรรม อสังหาริมทรัพย์	กิจกรรม วิชาชีพ วิทย์และ วิชาการ	การบริหาร สนับสนุน และป้องกัน ประเทศ	การบริหาร ราชการ ป้องกัน ประเทศ	การศึกษา	กิจกรรมด้าน สุขภาพ	ศิลปะ ความบันเทิง และ นันทนาการ	บริการด้าน อื่น ๆ	จ้างงานใน ครัวเรือน ส่วนบุคคล	กิจกรรม ของ องค์กร ระหว่าง ประเทศ
39. เพชรบูรณ์	24	0	0	0	0	0	0	0	0	0	0
40. แพร่	141	0	0	0	0	0	0	0	0	0	0
41. ภูเก็ต	641	11	7	17	0	0	1	240	23	0	0
42. มหาสารคาม	58	0	1	1	0	0	0	0	0	0	0
43. Mukดาหาร	131	1	2	5	4	2	2	0	1	1	0
44. แม่ฮ่องสอน	32	0	0	0	0	0	0	0	0	0	0
45. ยโสธร	84	0	0	0	0	0	0	0	0	0	0
46. ยะลา	306	0	10	10	1	2	0	0	0	1	0
47. ร้อยเอ็ด	80	0	0	0	0	0	0	0	0	0	0
48. ระนอง	155	0	0	1	15	0	0	0	0	0	0
49. ระยอง	3024	0	0	850	0	0	0	0	100	0	0
50. ราชบุรี	149	0	1	0	0	1	0	4	0	3	0
51. ลพบุรี	232	0	4	12	8	0	0	0	2	2	0
52. ลำปาง	186	0	0	0	0	0	0	0	0	0	0
53. ลำพูน	142	0	3	12	0	4	1	0	1	0	0
54. เลย	62	0	0	0	0	0	0	0	0	0	0
55. ศรีสะเกษ	71	1	2	5	5	0	0	0	1	0	0
56. สกลนคร	81	0	0	0	0	0	0	0	0	0	0
57. สงขลา	958	13	30	74	11	18	14	6	12	0	0
58. สตูล	190	0	1	2	0	4	0	0	0	0	0

จังหวัด	รวม	กิจกรรม อสังหาริมทรัพย์	กิจกรรม วิชาชีพ วิทย์และ วิชาการ	การบริหาร สนับสนุน และป้องกัน ประเทศ	การบริหาร ราชการ ป้องกัน ประเทศ	การศึกษา	กิจกรรมด้าน สุขภาพ	ศิลปะ ความบันเทิง และ นันทนาการ	บริการด้าน อื่น ๆ	จ้างงานใน ครัวเรือน ส่วนบุคคล	กิจกรรม ของ องค์กร ระหว่าง ประเทศ
59. สมุทรปราการ	696	0	0	41	3	2	0	0	0	0	0
60. สมุทรสงคราม	21	0	0	0	1	0	0	0	0	0	0
61. สมุทรสาคร	212	0	0	0	0	0	0	0	0	0	0
62. สระแก้ว	98	0	0	0	0	0	0	0	0	0	0
63. สระบุรี	913	7	0	20	4	2	2	0	4	0	0
64. สิงห์บุรี	98	0	0	15	3	2	2	1	1	0	0
65. สุโขทัย	311	0	0	0	0	0	0	0	0	0	0
66. สุพรรณบุรี	365	1	48	11	23	1	19	1	0	2	0
67. สุราษฎร์ธานี	216	0	0	0	32	0	0	0	0	0	0
68. สุรินทร์	295	4	3	23	1	0	6	0	2	0	0
69. หนองคาย	61	1	2	3	0	1	1	0	0	0	0
70. หนองบัวลำภู	41	0	0	0	0	0	0	0	0	0	0
71. อุดรธานี	1093	0	0	0	0	0	0	0	0	0	0
72. อ่างทอง	38	0	0	0	0	0	0	0	0	0	0
73. อำนาจเจริญ	57	1	0	9	0	1	0	0	3	0	0
74. อุตรดิตถ์	16	0	0	0	0	0	0	0	0	0	0
75. อุตรดิตถ์	90	0	1	9	5	2	0	0	1	0	0
76. อุทัยธานี	0	0	0	0	0	0	0	0	0	0	0
77. อุบลราชธานี	226	0	32	8	0	4	0	0	0	0	0

ที่มา : ระบบสารสนเทศกรมการจัดหางาน โดยกองบริหารข้อมูลตลาดแรงงาน เดือนกันยายน 2561

ตารางที่ 5 จำนวนผู้สมัครงาน จำแนกตามระดับการศึกษารายจังหวัด

จังหวัด	รวม	ประถมศึกษา และต่ำกว่า	มัธยมศึกษา	ปวช.			ปวส.			อนุปริญญา	ปริญญาตรี	ปริญญาโท	ปริญญาเอก
				พาณิชย์	ช่างเทคนิค	อื่นๆ	พาณิชย์	ช่างเทคนิค	อื่นๆ				
รวม	9,751	1,413	3,895	114	73	434	277	204	615	51	2,642	33	0
1. กรุงเทพมหานคร	955	187	351	8	7	48	21	5	52	3	248	25	0
2. กระบี่	41	5	15	1	0	0	2	0	1	1	16	0	0
3. กาญจนบุรี	90	12	24	6	0	1	10	1	0	0	36	0	0
4. กาฬสินธุ์	10	0	1	0	0	0	2	0	0	0	7	0	0
5. กำแพงเพชร	27	0	8	1	0	0	0	3	0	0	15	0	0
6. ขอนแก่น	72	2	2	2	1	0	2	3	0	1	59	0	0
7. จันทบุรี	36	6	8	0	0	0	0	1	0	0	21	0	0
8. ฉะเชิงเทรา	304	22	191	9	1	4	16	5	2	0	54	0	0
9. ชลบุรี	611	19	196	0	1	114	0	0	197	9	74	1	0
10. ชัยนาท	24	1	19	0	0	2	0	0	2	0	0	0	0
11. ชัยภูมิ	27	0	7	0	0	0	1	1	0	1	17	0	0
12. ชุมพร	28	0	0	0	0	0	0	0	0	0	28	0	0
13. เชียงราย	335	24	125	17	8	6	21	12	6	2	114	0	0
14. เชียงใหม่	476	2	45	5	2	7	6	8	13	1	387	0	0
15. ตรัง	23	5	6	2	0	1	0	0	1	1	7	0	0
16. ตราด	2	0	1	0	0	0	0	0	0	0	1	0	0
17. ตาก	25	13	8	0	0	0	1	0	0	0	3	0	0
18. นครนายก	17	11	4	0	0	0	0	0	0	1	1	0	0
19. นครปฐม	249	55	86	5	1	5	10	8	7	3	68	1	0
20. นครพนม	28	1	11	2	1	0	1	3	1	0	8	0	0

จังหวัด	รวม	ประถมศึกษา และต่ำกว่า	มัธยมศึกษา	ปวช.			ปวส.			อนุปริญญา	ปริญญาตรี	ปริญญาโท	ปริญญาเอก
				พาณิชย	ช่างเทคนิค	อื่นๆ	พาณิชย	ช่างเทคนิค	อื่นๆ				
21. นครราชสีมา	493	4	278	0	0	18	5	5	58	1	124	0	0
22. นครศรีธรรมราช	59	4	15	2	0	1	5	2	8	0	22	0	0
23. นครสวรรค์	110	1	15	0	0	0	6	3	1	0	84	0	0
24. นนทบุรี	2	0	2	0	0	0	0	0	0	0	0	0	0
25. นราธิวาส	78	34	31	0	1	0	2	3	1	0	6	0	0
26. น่าน	10	0	0	0	0	0	0	0	0	0	10	0	0
27. บึงกาฬ	27	6	15	0	0	0	0	0	4	0	2	0	0
28. บุรีรัมย์	5	1	2	0	0	1	0	0	0	0	1	0	0
29. ปทุมธานี	114	22	55	0	0	6	0	0	9	1	21	0	0
30. ประจวบคีรีขันธ์	47	0	33	0	0	4	0	3	2	0	5	0	0
31. ปราจีนบุรี	139	3	113	0	0	13	0	0	8	0	2	0	0
32. ปัตตานี	183	47	84	0	0	7	4	2	5	2	32	0	0
33. เพเยา	26	17	3	0	0	0	1	2	0	0	3	0	0
34. พังงา	9	1	3	0	0	0	0	1	0	0	4	0	0
35. พัทลุง	0	0	0	0	0	0	0	0	0	0	0	0	0
36. พิจิตร	69	4	54	0	0	6	0	0	2	0	3	0	0
37. พิษณุโลก	101	5	33	1	4	2	7	5	1	0	43	0	0
38. เพชรบุรี	120	28	69	0	1	8	0	0	4	1	9	0	0
39. เพชรบูรณ์	18	1	13	0	0	1	0	0	0	0	3	0	0
40. แพร่	102	0	84	1	0	1	1	8	0	0	7	0	0
41. ภูเก็ต	288	48	122	0	0	21	2	0	17	0	76	2	0
42. มหาสารคาม	156	31	49	3	0	0	0	0	3	0	70	0	0
43. มุกดาหาร	68	0	29	2	1	1	5	5	2	0	23	0	0

จังหวัด	รวม	ประถมศึกษา และต่ำกว่า	มัธยมศึกษา	ปวช.			ปวส.			อนุปริญญา	ปริญญาตรี	ปริญญาโท	ปริญญาเอก
				พาณิชย	ช่างเทคนิค	อื่นๆ	พาณิชย	ช่างเทคนิค	อื่นๆ				
44. แม่ฮ่องสอน	39	8	30	1	0	0	0	0	0	0	0	0	0
45. ยโสธร	90	31	59	0	0	0	0	0	0	0	0	0	0
46. ยะลา	113	6	14	5	1	0	7	6	2	3	69	0	0
47. ร้อยเอ็ด	0	0	0	0	0	0	0	0	0	0	0	0	0
48. รชนอง	17	2	4	0	0	0	0	0	0	1	10	0	0
49. ระยอง	741	121	304	5	5	34	15	18	102	7	127	3	0
50. ราชบุรี	27	6	7	0	2	2	0	0	0	0	10	0	0
51. ลพบุรี	134	17	61	4	5	3	9	4	2	0	29	0	0
52. ลำปาง	75	4	22	0	0	2	0	0	16	0	31	0	0
53. ลำพูน	20	3	11	0	2	2	0	0	0	0	2	0	0
54. เลย	25	0	9	0	0	0	0	2	1	0	13	0	0
55. ศรีสะเกษ	110	8	71	2	3	3	2	4	3	0	14	0	0
56. สกลนคร	106	12	25	1	0	2	4	6	1	3	52	0	0
57. สงขลา	411	39	114	6	3	1	21	8	7	3	209	0	0
58. สตูล	94	5	68	1	0	1	1	0	2	1	15	0	0
59. สมุทรปราการ	80	13	15	1	1	3	9	2	4	0	32	0	0
60. สมุทรสงคราม	77	17	45	0	0	8	0	0	4	0	3	0	0
61. สมุทรสาคร	359	74	197	8	6	10	11	12	2	0	39	0	0
62. สระแก้ว	42	6	12	0	3	0	2	10	2	1	6	0	0
63. สระบุรี	626	342	174	0	1	19	1	2	36	0	51	0	0
64. สิงห์บุรี	74	7	37	3	1	1	6	4	1	0	14	0	0
65. สุโขทัย	67	11	32	0	0	1	5	2	0	0	16	0	0
66. สุพรรณบุรี	210	10	117	1	0	54	2	0	14	1	11	0	0

จังหวัด	รวม	ประถมศึกษา และต่ำกว่า	มัธยมศึกษา	ปวช.			ปวส.			อนุปริญญา	ปริญญาตรี	ปริญญาโท	ปริญญาเอก
				พาณิชย	ช่างเทคนิค	อื่นๆ	พาณิชย	ช่างเทคนิค	อื่นๆ				
67. สุราษฎร์ธานี	72	6	41	2	1	4	6	2	1	2	7	0	0
68. สุรินทร์	102	9	65	1	6	2	2	7	4	0	6	0	0
69. หนองคาย	58	6	19	1	0	1	10	6	0	0	15	0	0
70. หนองบัวลำภู	0	0	0	0	0	0	0	0	0	0	0	0	0
71. อุดรธานี	132	2	17	2	0	0	15	5	3	0	87	1	0
72. อ่างทอง	48	4	22	2	2	0	4	3	0	1	10	0	0
73. อำนาจเจริญ	1	0	1	0	0	0	0	0	0	0	0	0	0
74. อุตรดิตถ์	11	0	1	0	0	0	0	1	0	0	9	0	0
75. อุตรดิตถ์	30	3	6	0	1	0	5	2	0	0	13	0	0
76. อุทัยธานี	45	7	24	1	1	1	0	3	0	0	8	0	0
77. อุบลราชธานี	111	12	61	0	0	2	9	6	1	0	20	0	0

ที่มา : ระบบสารสนเทศกรมการจัดหางาน โดยกองบริหารข้อมูลตลาดแรงงาน เดือนกันยายน 2561

ตารางที่ 6 จำนวนผู้สมัครงานที่ได้รับการบรรจุงาน จำแนกตามระดับการศึกษารายจังหวัด

จังหวัด	รวม	ประถมศึกษา และต่ำกว่า	มัธยมศึกษา	ปวช.			ปวส.			อนุปริญญา	ปริญญาตรี	ปริญญาโท	ปริญญาเอก
				พาณิชย	ช่างเทคนิค	อื่นๆ	พาณิชย	ช่างเทคนิค	อื่นๆ				
รวม	20,732	2,943	8,262	420	332	645	1,028	679	773	72	5,358	215	5
1. กรุงเทพมหานคร	5395	642	1618	141	82	146	189	106	116	17	2136	197	5
2. กระบี่	138	19	34	2	2	5	15	0	10	0	51	0	0
3. กาญจนบุรี	208	34	90	2	4	3	16	7	6	1	45	0	0
4. กาฬสินธุ์	130	47	44	2	1	1	12	5	2	1	15	0	0
5. กำแพงเพชร	56	3	14	1	0	0	3	5	0	1	29	0	0
6. ขอนแก่น	139	19	46	2	4	3	12	8	4	0	41	0	0
7. จันทบุรี	129	30	55	6	5	0	5	4	2	0	22	0	0
8. ฉะเชิงเทรา	432	15	252	12	7	2	31	21	5	0	87	0	0
9. ชลบุรี	1060	65	428	13	7	156	39	9	243	10	89	1	0
10. ชัยนาท	33	3	26	0	1	2	0	0	1	0	0	0	0
11. ชัยภูมิ	30	0	11	0	1	0	1	1	0	0	16	0	0
12. ชุมพร	50	0	0	2	3	0	14	4	0	1	26	0	0
13. เชียงราย	386	30	155	12	17	14	30	3	14	3	107	1	0
14. เชียงใหม่	473	14	141	15	12	5	29	15	3	1	238	0	0
15. ตรัง	29	0	2	0	0	2	3	0	1	0	21	0	0
16. ตราด	34	7	15	2	1	0	1	0	1	1	6	0	0
17. ตาก	51	22	16	0	0	0	2	0	1	0	10	0	0
18. นครนายก	234	46	114	7	7	7	12	7	9	1	24	0	0
19. นครปฐม	585	123	279	6	11	12	17	12	12	3	108	2	0
20. นครพนม	48	0	11	2	1	1	3	6	2	0	22	0	0
21. นครราชสีมา	100	5	74	2	0	7	1	0	3	0	8	0	0

จังหวัด	รวม	ประถมศึกษา และต่ำกว่า	มัธยมศึกษา	ปวช.			ปวส.			อนุปริญญา	ปริญญาตรี	ปริญญาโท	ปริญญาเอก
				พาณิชย	ช่างเทคนิค	อื่นๆ	พาณิชย	ช่างเทคนิค	อื่นๆ				
22. นครศรีธรรมราช	256	18	71	5	5	11	18	13	10	0	105	0	0
23. นครสวรรค์	200	13	43	6	3	1	15	5	2	0	112	0	0
24. นนทบุรี	47	8	14	2	0	0	1	3	2	0	14	3	0
25. นราธิวาส	66	26	17	0	1	0	4	5	0	1	12	0	0
26. น่าน	42	2	25	3	0	0	3	4	0	0	5	0	0
27. บึงกาฬ	6	2	2	0	0	0	0	0	1	0	1	0	0
28. บุรีรัมย์	73	6	45	1	1	4	2	2	1	2	9	0	0
29. ปทุมธานี	414	88	215	5	1	22	5	4	23	1	50	0	0
30. ประจวบคีรีขันธ์	62	1	43	0	1	3	2	5	0	0	7	0	0
31. ปราจีนบุรี	287	10	206	0	0	23	7	4	17	1	19	0	0
32. ปัตตานี	273	58	126	0	1	5	10	6	7	2	58	0	0
33. พะเยา	213	31	87	7	6	4	22	9	9	0	37	1	0
34. พังงา	39	1	9	4	0	1	1	20	0	0	3	0	0
35. พัทลุง	29	4	7	2	2	0	3	1	1	0	9	0	0
36. พิจิตร	81	4	67	0	0	5	2	0	2	0	1	0	0
37. พิษณุโลก	387	59	181	8	10	4	22	13	6	1	83	0	0
38. เพชรบุรี	150	32	84	1	0	8	1	0	6	1	17	0	0
39. เพชรบูรณ์	24	0	19	0	0	1	1	0	0	0	3	0	0
40.แพร่	125	2	69	4	1	1	16	23	1	0	8	0	0
41. ภูเก็ต	186	13	70	4	4	9	4	2	12	1	66	1	0
42. มหาสารคาม	51	12	36	1	0	0	0	0	1	0	1	0	0
43. มุกดาหาร	220	10	93	4	3	2	20	15	5	1	67	0	0
44. แม่ฮ่องสอน	31	10	21	0	0	0	0	0	0	0	0	0	0
45. ยโสธร	78	3	73	1	0	0	0	0	0	0	1	0	0

จังหวัด	รวม	ประถมศึกษา และต่ำกว่า	มัธยมศึกษา	ปวช.			ปวส.			อนุปริญญา	ปริญญาตรี	ปริญญาโท	ปริญญาเอก
				พาณิชย	ช่างเทคนิค	อื่นๆ	พาณิชย	ช่างเทคนิค	อื่นๆ				
46. ยะลา	123	11	47	0	3	0	6	5	2	2	47	0	0
47. ร้อยเอ็ด	79	14	55	0	2	0	3	3	0	0	2	0	0
48. ระนอง	79	8	38	6	2	0	7	1	1	1	15	0	0
49. ระยอง	2170	514	801	36	40	50	131	112	88	10	386	2	0
50. ราชบุรี	40	6	13	0	2	1	3	2	3	0	10	0	0
51. ลพบุรี	199	18	94	4	8	4	17	16	2	0	36	0	0
52. ลำปาง	117	13	33	3	2	5	4	13	29	0	15	0	0
53. ลำพูน	61	4	36	0	0	3	0	0	2	0	16	0	0
54. เลย	25	0	9	0	0	0	0	2	1	0	13	0	0
55. ศรีสะเกษ	76	3	43	2	1	2	3	4	1	0	17	0	0
56. สกลนคร	132	18	78	3	2	4	3	1	1	0	22	0	0
57. สงขลา	879	88	270	13	12	14	50	34	9	3	383	3	0
58. สตูล	190	22	101	2	2	1	16	5	4	2	35	0	0
59. สมุทรปราการ	5	4	0	0	0	1	0	0	0	0	0	0	0
60. สมุทรสงคราม	77	16	46	0	0	8	0	0	4	0	3	0	0
61. สมุทรสาคร	578	103	283	13	10	10	35	20	3	0	99	2	0
62. สระแก้ว	108	20	41	3	1	2	3	18	5	1	13	1	0
63. สระบุรี	847	394	291	3	3	30	9	10	41	0	66	0	0
64. สิงห์บุรี	152	4	89	11	2	2	18	10	0	0	16	0	0
65. สุโขทัย	173	22	86	6	8	3	16	11	0	0	21	0	0
66. สุพรรณบุรี	195	9	120	1	0	1	10	0	9	0	45	0	0
67. สุราษฎร์ธานี	204	23	110	5	4	7	17	7	1	1	29	0	0
68. สุรินทร์	208	13	104	5	8	7	4	18	9	0	39	1	0
69. หนองคาย	57	7	22	1	0	1	11	6	0	0	9	0	0

จังหวัด	รวม	ประถมศึกษา และต่ำกว่า	มัธยมศึกษา	ปวช.			ปวส.			อนุปริญญา	ปริญญาตรี	ปริญญาโท	ปริญญาเอก
				พาณิชย	ช่างเทคนิค	อื่นๆ	พาณิชย	ช่างเทคนิค	อื่นๆ				
70. หนองบัวลำภู	41	10	21	0	0	0	0	0	0	0	10	0	0
71. อุดรธานี	376	18	163	9	6	12	31	12	14	0	111	0	0
72. อ่างทอง	77	9	42	2	2	1	3	1	0	0	17	0	0
73. อำนาจเจริญ	40	6	22	0	1	0	5	1	0	0	5	0	0
74. อุดรธานี	0	0	0	0	0	0	0	0	0	0	0	0	0
75. อุดรดิตต์	72	4	25	1	2	0	14	4	0	0	22	0	0
76. อุทัยธานี	45	7	24	1	1	1	0	3	0	0	8	0	0
77. อุบลราชธานี	227	18	107	3	3	5	15	13	3	1	59	0	0

ที่มา : ระบบสารสนเทศกรมการจัดหางาน โดยกองบริหารข้อมูลตลาดแรงงาน เดือนกันยายน 2561

ตารางที่ 7 จำนวนผู้สมัครงานที่ได้รับการบรรจุงาน จำแนกตามประเภทอาชีพรายจังหวัด

จังหวัด	รวม	ผู้บัญญัติกฎหมาย ข้าราชการ ระดับอาวุโส ผู้จัดการ	ผู้ประกอบการ วิชาชีพ ด้านต่าง ๆ	ช่างเทคนิคและ ผู้ปฏิบัติงานที่ เกี่ยวข้อง	เสมียน	พนักงานบริการ และพนักงาน ในร้านค้า และตลาด	ผู้ปฏิบัติงาน ฝีมือด้าน การเกษตร และประมง	ผู้ปฏิบัติงานโดย ใช้ฝีมือในธุรกิจ การค้าที่เกี่ยวข้อง	ผู้ปฏิบัติงานโรงงาน เครื่องจักร และผู้ปฏิบัติงาน ด้านการประกอบ	อาชีพงานชั้น พื้นฐาน	ผู้ฝึกงาน
รวม	20,732	505	1,017	2,262	3,234	3,370	45	710	932	8,655	2
1. กรุงเทพมหานคร	5395	297	623	788	1178	1098	7	190	248	966	0
2. กระบี่	138	8	3	11	31	59	1	4	11	10	0
3. กาญจนบุรี	208	1	9	26	15	50	0	14	15	78	0
4. กาฬสินธุ์	130	0	0	3	7	26	1	3	5	85	0
5. กำแพงเพชร	56	18	4	4	6	4	0	4	1	15	0
6. ขอนแก่น	139	2	6	7	32	38	0	11	6	37	0
7. จันทบุรี	129	1	1	11	26	35	0	4	4	47	0
8. ฉะเชิงเทรา	432	3	5	41	50	6	0	8	4	315	0
9. ชลบุรี	1060	1	8	58	171	147	0	14	6	655	0
10. ชัยนาท	33	0	0	4	5	0	0	0	0	24	0
11. ชัยภูมิ	30	0	0	5	5	20	0	0	0	0	0
12. ชุมพร	50	0	3	11	28	2	0	5	1	0	0
13. เชียงราย	386	1	5	47	56	191	0	2	10	74	0
14. เชียงใหม่	473	7	35	70	160	111	1	14	7	68	0
15. ตรัง	29	0	4	7	8	9	0	0	0	1	0
16. ตราด	34	0	1	3	13	12	0	0	1	4	0
17. ตาก	51	0	0	2	9	5	0	3	1	31	0
18. นครนายก	234	1	1	4	16	48	3	5	10	146	0
19. นครปฐม	585	14	21	31	96	55	0	39	36	293	0

จังหวัด	รวม	ผู้บัญญัติกฎหมาย ข้าราชการ ระดับอาวุโส ผู้จัดการ	ผู้ประกอบการ วิชาชีพ ด้านต่าง ๆ	ช่างเทคนิคและ ผู้ปฏิบัติงานที่ เกี่ยวข้อง	เสมียน	พนักงานบริการ และพนักงาน ในร้านค้า และตลาด	ผู้ปฏิบัติงาน ฝีมือด้าน การเกษตร และประมง	ผู้ปฏิบัติงานโดย ใช้ฝีมือในธุรกิจ การค้าที่เกี่ยวข้อง	ผู้ปฏิบัติงานโรงงาน เครื่องจักร และผู้ปฏิบัติงาน ด้านการประกอบ	อาชีพงานชั้น พื้นฐาน	ผู้ฝึกงาน
20. นครพนม	48	4	16	3	7	10	0	5	3	0	0
21. นครราชสีมา	100	1	0	1	3	1	0	13	72	9	0
22. นครศรีธรรมราช	256	3	5	31	85	62	0	11	5	54	0
23. นครสวรรค์	200	17	0	11	146	11	0	0	10	5	0
24. นนทบุรี	47	4	7	8	5	7	0	1	3	12	0
25. นราธิวาส	66	0	0	9	4	9	0	5	19	20	0
26. น่าน	42	0	1	1	1	4	0	1	0	34	0
27. บึงกาฬ	6	0	0	0	3	3	0	0	0	0	0
28. บุรีรัมย์	73	0	3	7	7	12	0	0	2	42	0
29. ปทุมธานี	414	1	4	31	31	33	0	0	7	307	0
30. ประจวบคีรีขันธ์	62	0	0	16	6	27	1	3	3	6	0
31. ปราจีนบุรี	287	0	1	18	23	6	0	7	4	228	0
32. ปัตตานี	273	8	12	16	28	36	0	6	12	155	0
33. เพชรบุรี	213	2	6	20	46	47	1	14	13	64	0
34. พะเยา	39	0	0	0	0	5	0	34	0	0	0
35. พังงา	29	0	1	2	7	11	0	2	0	6	0
36. พัทลุง	81	0	0	0	0	0	0	0	0	81	0
37. พิษณุโลก	387	6	11	13	29	132	0	1	20	175	0
38. พิษณุโลก	150	9	0	20	6	19	14	12	12	58	0
39. เพชรบูรณ์	24	0	0	0	24	0	0	0	0	0	0
40. แพร่	125	0	0	66	24	20	0	5	3	7	0
41. ภูเก็ต	186	20	4	51	14	73	3	12	5	4	0

จังหวัด	รวม	ผู้บัญญัติกฎหมาย ข้าราชการ ระดับอาวุโส ผู้จัดการ	ผู้ประกอบการ วิชาชีพ ด้านต่าง ๆ	ช่างเทคนิคและ ผู้ปฏิบัติงานที่ เกี่ยวข้อง	เสมียน	พนักงานบริการ และพนักงาน ในร้านค้า และตลาด	ผู้ปฏิบัติงาน ฝีมือด้าน การเกษตร และประมง	ผู้ปฏิบัติงานโดย ใช้ฝีมือในธุรกิจ การค้าที่เกี่ยวข้อง	ผู้ปฏิบัติงานโรงงาน เครื่องจักร และผู้ปฏิบัติงาน ด้านการประกอบ	อาชีพงานชั้น พื้นฐาน	ผู้ฝึกงาน
42. มหาสารคาม	51	0	0	2	4	10	0	0	1	34	0
43. Mukdahan	220	9	23	20	40	52	0	15	8	51	2
44. แม่ฮ่องสอน	31	3	0	0	2	4	0	0	0	22	0
45. ยโสธร	78	0	0	0	1	3	0	0	54	20	0
46. ยะลา	123	0	4	34	14	48	0	7	7	9	0
47. ร้อยเอ็ด	79	0	0	15	14	24	0	0	12	14	0
48. หนอง	79	2	3	12	15	9	0	1	6	31	0
49. ระยอง	2170	1	2	6	20	60	0	0	0	2081	0
50. ราชบุรี	40	0	1	5	13	2	0	2	0	17	0
51. ลพบุรี	199	2	4	21	21	24	1	1	9	116	0
52. ลำปาง	117	0	5	6	0	37	0	19	0	50	0
53. ลำพูน	61	0	0	0	0	4	0	0	2	55	0
54. เลย	25	0	1	5	6	7	0	0	0	6	0
55. ศรีสะเกษ	76	1	2	9	11	18	0	3	2	30	0
56. สกลนคร	132	0	33	46	4	19	0	1	0	29	0
57. สงขลา	879	13	48	158	215	163	2	55	33	192	0
58. สตูล	190	0	5	17	43	25	8	6	32	54	0
59. สมุทรปราการ	5	0	0	0	0	2	0	0	0	3	0
60. สมุทรสงคราม	77	0	0	0	6	6	0	0	5	60	0
61. สมุทรสาคร	578	30	13	76	72	38	0	57	76	216	0
62. สระแก้ว	108	0	14	30	0	3	0	0	0	61	0
63. สระบุรี	847	0	7	54	82	11	1	10	46	636	0

จังหวัด	รวม	ผู้บัญญัติกฎหมาย ข้าราชการ ระดับอาวุโส ผู้จัดการ	ผู้ประกอบการ วิชาชีพ ด้านต่าง ๆ	ช่างเทคนิคและ ผู้ปฏิบัติงานที่ เกี่ยวข้อง	เสมียน	พนักงานบริการ และพนักงาน ในร้านค้า และตลาด	ผู้ปฏิบัติงาน ฝีมือด้าน การเกษตร และประมง	ผู้ปฏิบัติงานโดย ใช้ฝีมือในธุรกิจ การค้าที่เกี่ยวข้อง	ผู้ปฏิบัติงานโรงงาน เครื่องจักร และผู้ปฏิบัติงาน ด้านการประกอบ	อาชีพงานชั้น พื้นฐาน	ผู้ฝึกงาน
64. สิงห์บุรี	152	0	3	15	18	30	0	3	17	66	0
65. สุโขทัย	173	0	0	7	20	39	0	12	12	83	0
66. สุพรรณบุรี	195	0	0	43	22	81	1	0	3	45	0
67. สุราษฎร์ธานี	204	5	0	34	60	33	0	0	0	72	0
68. สุรินทร์	208	1	4	20	26	52	0	6	13	86	0
69. หนองคาย	57	0	1	7	13	18	0	2	1	15	0
70. หนองบัวลำภู	41	0	0	1	0	10	0	0	0	30	0
71. อัญญา	376	0	26	113	25	3	0	34	6	169	0
72. อ่างทอง	77	0	0	13	8	2	0	0	0	54	0
73. อำนาจเจริญ	40	4	0	3	14	6	0	0	1	12	0
74. อุตรธานี	0	0	0	0	0	0	0	0	0	0	0
75. อุตรดิตถ์	72	1	5	11	17	13	0	3	7	15	0
76. อุทัยธานี	45	0	1	7	0	7	0	10	9	11	0
77. อุบลราชธานี	227	4	12	15	17	63	0	11	11	94	0

ที่มา : ระบบสารสนเทศกรมการจัดหางาน โดยกองบริหารข้อมูลตลาดแรงงาน เดือนกันยายน 2561

ตารางที่ 8 จำนวนผู้สมัครงานที่ได้รับการบรรจุงาน จำแนกตามประเภทอุตสาหกรรมรายจังหวัด

จังหวัด	รวม	เกษตรกรรม การป่าไม้ และการประมง	การทำ เหมืองแร่ เหมืองหิน	การผลิต	การไฟฟ้า ก๊าซและ ไอน้ำ	การจัดการ น้ำ บำบัด น้ำเสีย	การก่อสร้าง	การขายส่ง การขายปลีก การซ่อม ยานยนต์	การขนส่ง ที่เก็บสินค้า	กิจกรรม โรงแรม และอาหาร	ข้อมูลข่าวสาร และการ สื่อสาร	กิจการทาง การเงินและ การประกันภัย
รวม	20,732	116	55	8,798	36	54	678	4,767	672	1,245	598	542
1. กรุงเทพมหานคร	5395	21	9	1156	9	13	207	1463	212	331	278	307
2. กระบี่	138	0	0	2	0	0	0	41	15	80	0	0
3. กาญจนบุรี	208	0	7	51	0	0	5	122	0	23	0	0
4. กาฬสินธุ์	130	1	0	71	0	0	13	22	3	7	2	2
5. กำแพงเพชร	56	0	1	12	0	0	1	27	3	2	0	0
6. ขอนแก่น	139	0	0	61	0	0	3	32	2	14	17	4
7. จันทบุรี	129	1	0	39	0	0	4	45	3	6	1	1
8. ฉะเชิงเทรา	432	1	0	342	0	0	3	36	11	4	2	3
9. ชลบุรี	1060	23	0	292	0	6	144	314	60	8	89	3
10. ชัยนาท	33	0	0	19	0	0	0	3	0	0	0	0
11. ชัยภูมิ	30	0	0	0	0	0	0	15	0	0	15	0
12. ชุมพร	50	3	1	16	0	0	0	13	1	2	1	0
13. เชียงราย	386	3	6	61	2	0	9	146	23	36	7	9
14. เชียงใหม่	473	6	1	93	0	0	9	144	17	83	39	8
15. ตรัง	29	1	0	8	0	0	0	15	0	3	0	1
16. ตราด	34	0	1	4	0	0	0	11	2	12	0	0
17. ตาก	51	0	0	5	0	23	1	16	0	2	0	0
18. นครนายก	234	0	0	118	11	0	4	32	8	42	1	3
19. นครปฐม	585	0	0	397	0	0	2	144	16	3	0	11

จังหวัด	รวม	เกษตรกรรม การป่าไม้ และการประมง	การทำ เหมืองแร่ เหมืองหิน	การผลิต	การไฟฟ้า ก๊าซและ ไอน้ำ	การจัดการ น้ำ บำบัด น้ำเสีย	การก่อสร้าง	การขายส่ง การขายปลีก การซ่อม ยานยนต์	การขนส่ง ที่เก็บสินค้า	กิจกรรม โรงแรม และอาหาร	ข้อมูลข่าวสาร และการ สื่อสาร	กิจการทาง การเงินและ การประกันภัย
20. นครพนม	48	0	0	0	0	0	12	25	5	0	0	6
21. นครราชสีมา	100	4	0	92	0	0	0	2	0	0	0	0
22. นครศรีธรรมราช	256	4	2	40	1	0	3	60	10	43	6	6
23. นครสวรรค์	200	0	3	146	0	3	0	33	0	3	4	4
24. นนทบุรี	47	0	0	16	0	0	11	9	1	0	0	1
25. นราธิวาส	66	0	3	18	0	0	21	18	0	2	2	2
26. น่าน	42	0	0	20	0	0	5	6	2	2	1	0
27. บึงกาฬ	6	0	0	0	0	0	0	4	0	0	0	2
28. บุรีรัมย์	73	0	3	35	0	0	2	22	1	2	1	3
29. ปทุมธานี	414	0	0	230	2	0	26	87	5	24	0	2
30. ประจวบคีรีขันธ์	62	0	1	4	1	0	0	26	1	22	0	1
31. ปราจีนบุรี	287	0	0	245	1	0	1	5	3	2	1	0
32. ปัตตานี	273	0	0	166	0	0	2	21	0	10	0	22
33. พะเยา	213	1	0	50	1	1	15	51	14	7	3	10
34. พังงา	39	10	0	4	0	0	0	15	0	0	10	0
35. พัทลุง	29	0	1	7	0	0	1	11	0	1	3	0
36. พิจิตร	81	0	0	81	0	0	0	0	0	0	0	0
37. พิษณุโลก	387	1	0	173	0	0	4	127	19	19	5	0
38. เพชรบุรี	150	13	0	68	0	0	0	28	0	14	0	2
39. เพชรบูรณ์	24	0	0	0	0	0	0	24	0	0	0	0
40.แพร่	125	0	0	9	0	0	1	57	8	48	0	1
41. ภูเก็ต	186	0	0	2	0	0	8	45	15	64	0	0

จังหวัด	รวม	เกษตรกรรม การป่าไม้ และการประมง	การทำ เหมืองแร่ เหมืองหิน	การผลิต	การไฟฟ้า ก๊าซและ ไอน้ำ	การจัดการ น้ำ บำบัด น้ำเสีย	การก่อสร้าง	การขายส่ง การขายปลีก การซ่อม ยานยนต์	การขนส่ง ที่เก็บสินค้า	กิจกรรม โรงแรม และอาหาร	ข้อมูลข่าวสาร และการ สื่อสาร	กิจการทาง การเงินและ การประกันภัย
42. มหาสารคาม	51	0	0	32	0	0	0	11	0	5	1	0
43. มุกดาหาร	220	0	0	49	0	0	7	84	7	25	5	7
44. แม่ฮ่องสอน	31	0	0	0	0	0	31	0	0	0	0	0
45. ยโสธร	78	0	0	68	0	0	0	2	0	2	0	1
46. ยะลา	123	0	0	11	0	0	4	40	19	20	4	1
47. ร้อยเอ็ด	79	0	0	9	0	0	0	56	0	0	14	0
48. ระนอง	79	2	0	41	0	0	0	21	3	5	2	0
49. ระยอง	2170	0	0	1629	0	0	0	200	0	10	0	0
50. ราชบุรี	40	1	0	25	0	0	0	11	1	1	1	0
51. ลพบุรี	199	2	2	99	0	1	2	39	6	7	9	3
52. ลำปาง	117	0	0	37	4	0	12	49	0	2	7	0
53. ลำพูน	61	1	0	34	0	0	0	8	4	0	2	0
54. เลย	25	0	0	1	0	0	0	14	1	3	3	3
55. ศรีสะเกษ	76	0	0	21	0	0	3	23	3	7	4	2
56. สกลนคร	132	0	0	14	0	0	3	46	0	42	2	24
57. สงขลา	879	6	8	278	1	1	31	232	54	66	15	24
58. สตูล	190	5	0	90	0	0	0	37	0	36	0	15
59. สมุทรปราการ	5	1	0	1	0	0	0	0	0	0	0	0
60. สมุทรสงคราม	77	0	0	64	0	0	1	4	2	5	0	0
61. สมุทรสาคร	578	0	0	433	0	0	5	67	30	2	20	0
62. สระแก้ว	108	0	0	81	0	0	0	0	0	0	0	27
63. สระบุรี	847	0	2	754	0	0	12	22	8	4	2	2

จังหวัด	รวม	เกษตรกรรม การป่าไม้ และการประมง	การทำ เหมืองแร่ เหมืองหิน	การผลิต	การไฟฟ้า ก๊าซและ ไอน้ำ	การจัดการ น้ำ บำบัด น้ำเสีย	การก่อสร้าง	การขายส่ง การขายปลีก การซ่อม ยานยนต์	การขายส่ง ที่เก็บสินค้า	กิจกรรม โรงแรม และอาหาร	ข้อมูลข่าวสาร และการ สื่อสาร	กิจการทาง การเงินและ การประกันภัย
64. สิงห์บุรี	152	0	0	78	0	0	1	33	2	6	0	1
65. สุโขทัย	173	0	0	86	0	0	1	69	5	11	0	0
66. สุพรรณบุรี	195	0	3	50	0	0	1	54	2	3	0	0
67. สุราษฎร์ธานี	204	0	0	79	0	5	0	80	0	3	5	0
68. สุรินทร์	208	0	1	91	2	0	8	45	4	12	7	4
69. หนองคาย	57	1	0	15	0	0	2	18	1	6	3	3
70. หนองบัวลำภู	41	0	0	30	0	0	0	10	0	1	0	0
71. อุดรธานี	376	0	0	258	0	0	19	35	50	14	0	0
72. อ่างทอง	77	2	0	51	0	0	1	15	3	0	0	0
73. อำนาจเจริญ	40	0	0	8	1	0	4	8	4	4	1	0
74. อุตรดิตถ์	0	0	0	0	0	0	0	0	0	0	0	0
75. อุตรดิตถ์	72	0	0	19	0	1	7	18	3	3	1	5
76. อุทัยธานี	45	0	0	31	0	0	0	8	0	0	2	3
77. อุบลราชธานี	227	2	0	78	0	0	6	91	0	19	0	3

ที่มา : ระบบสารสนเทศกรมการจัดหางาน โดยกองบริหารข้อมูลตลาดแรงงาน เดือนกันยายน 2561

ตารางที่ 8 จำนวนผู้สมัครงานที่ได้รับการบรรจุงาน จำแนกตามประเภทอุตสาหกรรมรายจังหวัด (ต่อ)

จังหวัด	รวม	กิจกรรม อสังหาริมทรัพย์	กิจกรรม วิชาชีพ วิทย์และ วิชาการ	การบริหาร สนับสนุน และป้องกัน ประเทศ	การบริหาร ราชการ ป้องกัน ประเทศ	การศึกษา	กิจกรรมด้าน สุขภาพ	ศิลปะ ความบันเทิง และ นันทนาการ	บริการด้าน อื่น ๆ	จ้างงานใน ครัวเรือน ส่วนบุคคล	กิจกรรม ขององค์การ ระหว่าง ประเทศ
รวม	20,732	252	488	1,347	263	184	291	89	239	15	3
1. กรุงเทพมหานคร	5395	202	297	544	43	89	114	29	60	8	3
2. กระบี่	138	0	0	0	0	0	0	0	0	0	0
3. กาญจนบุรี	208	0	0	0	0	0	0	0	0	0	0
4. กาฬสินธุ์	130	0	0	8	0	0	0	0	1	0	0
5. กำแพงเพชร	56	0	3	3	3	0	1	0	0	0	0
6. ขอนแก่น	139	0	1	1	0	1	0	2	1	0	0
7. จันทบุรี	129	1	2	18	1	0	4	1	2	0	0
8. ฉะเชิงเทรา	432	0	15	13	1	0	1	0	0	0	0
9. ชลบุรี	1060	0	76	30	10	1	0	4	0	0	0
10. ชัยนาท	33	0	0	11	0	0	0	0	0	0	0
11. ชัยภูมิ	30	0	0	0	0	0	0	0	0	0	0
12. ชุมพร	50	0	0	1	6	3	2	0	1	0	0
13. เชียงราย	386	1	6	55	8	3	5	1	5	0	0
14. เชียงใหม่	473	10	4	15	8	6	19	1	8	2	0
15. ตรัง	29	0	0	0	1	0	0	0	0	0	0
16. ตราด	34	0	0	1	0	0	1	0	2	0	0
17. ตาก	51	0	0	2	1	0	1	0	0	0	0
18. นครนายก	234	0	1	11	0	0	0	0	3	0	0
19. นครปฐม	585	0	3	6	0	0	0	0	3	0	0

จังหวัด	รวม	กิจกรรม อสังหาริมทรัพย์	กิจกรรม วิชาชีพ วิทย์และ วิชาการ	การบริหาร สนับสนุน และป้องกัน ประเทศ	การบริหาร ราชการ ป้องกัน ประเทศ	การศึกษา	กิจกรรมด้าน สุขภาพ	ศิลปะ ความบันเทิง และ นันทนาการ	บริการด้าน อื่น ๆ	จ้างงานใน ครัวเรือน ส่วนบุคคล	กิจกรรม ขององค์กร ระหว่าง ประเทศ
20. นครพนม	48	0	0	0	0	0	0	0	0	0	0
21. นครราชสีมา	100	1	0	1	0	0	0	0	0	0	0
22. นครศรีธรรมราช	256	3	5	26	6	27	11	1	2	0	0
23. นครสวรรค์	200	0	0	1	2	0	0	0	1	0	0
24. นนทบุรี	47	0	3	4	0	0	0	0	2	0	0
25. นครราชสีมา	66	0	0	0	0	0	0	0	0	0	0
26. น่าน	42	0	0	5	1	0	0	0	0	0	0
27. บึงกาฬ	6	0	0	0	0	0	0	0	0	0	0
28. บุรีรัมย์	73	1	1	0	2	0	0	0	0	0	0
29. ปทุมธานี	414	1	0	35	0	0	0	0	2	0	0
30. ประจวบคีรีขันธ์	62	1	0	1	1	0	2	1	0	0	0
31. ปราจีนบุรี	287	1	1	26	0	0	0	1	0	0	0
32. ปัตตานี	273	0	4	11	37	0	0	0	0	0	0
33. พะเยา	213	0	3	20	20	7	5	0	2	3	0
34. พังงา	39	0	0	0	0	0	0	0	0	0	0
35. พัทลุง	29	1	0	0	3	0	1	0	0	0	0
36. พิจิตร	81	0	0	0	0	0	0	0	0	0	0
37. พิษณุโลก	387	9	4	20	1	0	2	3	0	0	0
38. เพชรบุรี	150	0	0	12	9	1	3	0	0	0	0
39. เพชรบูรณ์	24	0	0	0	0	0	0	0	0	0	0
40.แพร่	125	0	0	1	0	0	0	0	0	0	0
41. ภูเก็ต	186	0	1	1	0	0	0	36	14	0	0

จังหวัด	รวม	กิจกรรม อสังหาริมทรัพย์	กิจกรรม วิชาชีพ วิทย์และ วิชาการ	การบริหาร สนับสนุน และป้องกัน ประเทศ	การบริหาร ราชการ ป้องกัน ประเทศ	การศึกษา	กิจกรรมด้าน สุขภาพ	ศิลปะ ความบันเทิง และ นันทนาการ	บริการด้าน อื่น ๆ	จ้างงานใน ครัวเรือน ส่วนบุคคล	กิจกรรม ขององค์กร ระหว่าง ประเทศ
42. มหาสารคาม	51	0	1	1	0	0	0	0	0	0	0
43. มุกดาหาร	220	1	4	11	6	7	5	0	1	1	0
44. แม่ฮ่องสอน	31	0	0	0	0	0	0	0	0	0	0
45. ยโสธร	78	0	0	3	1	0	1	0	0	0	0
46. ยะลา	123	0	11	10	1	2	0	0	0	0	0
47. ร้อยเอ็ด	79	0	0	0	0	0	0	0	0	0	0
48. ระนอง	79	0	0	1	4	0	0	0	0	0	0
49. ระยอง	2170	0	0	231	0	0	0	0	100	0	0
50. ราชบุรี	40	0	0	0	0	0	0	0	0	0	0
51. ลพบุรี	199	1	1	15	8	2	0	0	1	1	0
52. ลำปาง	117	0	0	6	0	0	0	0	0	0	0
53. ลำพูน	61	0	0	9	0	1	2	0	0	0	0
54. เลย	25	0	0	0	0	0	0	0	0	0	0
55. ศรีสะเกษ	76	1	2	5	4	0	0	0	1	0	0
56. สกลนคร	132	0	0	0	1	0	0	0	0	0	0
57. สงขลา	879	3	25	70	13	19	15	6	12	0	0
58. สตูล	190	0	1	2	0	4	0	0	0	0	0
59. สมุทรปราการ	5	0	0	0	3	0	0	0	0	0	0
60. สมุทรสงคราม	77	0	0	0	1	0	0	0	0	0	0
61. สมุทรสาคร	578	0	0	8	0	1	3	0	9	0	0
62. สระแก้ว	108	0	0	0	0	0	0	0	0	0	0
63. สระบุรี	847	7	0	23	4	2	2	0	3	0	0

จังหวัด	รวม	กิจกรรม อสังหาริมทรัพย์	กิจกรรม วิชาชีพ วิทย์และ วิชาการ	การบริหาร สนับสนุน และป้องกัน ประเทศ	การบริหาร ราชการ ป้องกัน ประเทศ	การศึกษา	กิจกรรมด้าน สุขภาพ	ศิลปะ ความบันเทิง และ นันทนาการ	บริการด้าน อื่น ๆ	จ้างงานใน ครัวเรือน ส่วนบุคคล	กิจกรรม ขององค์กร ระหว่าง ประเทศ
64. สิงห์บุรี	152	0	0	19	6	2	2	1	1	0	0
65. สุโขทัย	173	0	1	0	0	0	0	0	0	0	0
66. สุพรรณบุรี	195	0	1	0	0	1	80	0	0	0	0
67. สุราษฎร์ธานี	204	0	0	0	32	0	0	0	0	0	0
68. สุรินทร์	208	4	8	14	3	1	3	1	0	0	0
69. หนองคาย	57	1	2	3	0	1	1	0	0	0	0
70. หนองบัวลำภู	41	0	0	0	0	0	0	0	0	0	0
71. อุดรธานี	376	0	0	0	0	0	0	0	0	0	0
72. อ่างทอง	77	0	0	4	1	0	0	0	0	0	0
73. อำนาจเจริญ	40	1	0	7	0	0	0	1	1	0	0
74. อุตรดิตถ์	0	0	0	0	0	0	0	0	0	0	0
75. อุตรดิตถ์	72	0	1	9	2	2	0	0	1	0	0
76. อุทัยธานี	45	0	0	0	0	1	0	0	0	0	0
77. อุบลราชธานี	227	1	0	13	9	0	5	0	0	0	0

ที่มา : ระบบสารสนเทศกรมการจัดหางาน โดยกองบริหารข้อมูลตลาดแรงงาน เดือนกันยายน 2561

ตารางที่ 9 จำนวนตำแหน่งงานที่มีความต้องการมากกว่าจำนวนผู้สมัครงาน จำแนกตามรายภาค 10 อันดับแรก

9.1 ภาคกลาง

ลำดับที่	ตำแหน่งงาน	จำนวน (อัตรา)
1	ช่างเคลือบผิวและผู้ปฏิบัติงานที่เกี่ยวข้อง	4
2	ผู้เชี่ยวชาญด้านสุขอนามัย	3
3	ช่างปรับแต่งอุปกรณ์อิเล็กทรอนิกส์	3
4	ผู้ปฏิบัติงานที่เกี่ยวข้องกับงานศุลกากร สรรพากรและงานราชการอื่น ๆ	2
5	ผู้เพาะปลูกพืชสวนและพืชในเรือนเพาะชำ	2
6	ผู้จัดการฝ่ายผลิตและปฏิบัติการด้านการผลิต (ประเภท C,D,E)	1
7	นักปรัชญา นักประวัติศาสตร์ และนักรัฐศาสตร์	1
8	นักกายภาพบำบัดและผู้ประกอบวิชาชีพที่เกี่ยวข้อง	1
9	ผู้ปฏิบัติงานที่เกี่ยวข้องกับการสอนในด้านอื่น ๆ	1
10	ตัวแทนจัดหางาน	1

หมายเหตุ : ภาคกลาง ประกอบด้วย 10 จังหวัด ได้แก่ กรุงเทพมหานคร สมุทรปราการ นนทบุรี พระนครศรีอยุธยา อ่างทอง ลพบุรี สิงห์บุรี ชัยนาท สระบุรี และปทุมธานี

9.2 ภาคเหนือ

ลำดับที่	ตำแหน่งงาน	จำนวน (อัตรา)
1	แรงงานด้านการประกอบ	284
2	แรงงานบรรจุผลิตภัณฑ์	219
3	เจ้าหน้าที่คลังสินค้า	127
4	ผู้ขับรถยนต์ รถรับจ้าง	69
5	ผู้ตรวจสอบด้านความปลอดภัย	31
6	ผู้ขับรถบรรทุกขนาดใหญ่	19
7	เจ้าหน้าที่สถิติและการเงิน	17
8	พนักงานต้อนรับ	15
9	ช่างเชื่อมและช่างตัดโลหะ	15
10	เจ้าหน้าที่บันทึกข้อมูล	12

หมายเหตุ : ภาคเหนือ ประกอบด้วย 17 จังหวัด ได้แก่ เชียงใหม่ ลำพูน ลำปาง อุตรดิตถ์ แพร่ น่าน พะเยา เชียงราย แม่ฮ่องสอน นครสวรรค์ อุทัยธานี กำแพงเพชร ตาก สุโขทัย พิษณุโลก พิจิตร และเพชรบูรณ์

9.3 ภาคตะวันออก

ลำดับที่	ตำแหน่งงาน	จำนวน (อัตรา)
1	แรงงานด้านการประกอบ	1,655
2	แรงงานบรรจุผลิตภัณฑ์	1,453
3	แม่บ้านและผู้ปฏิบัติงานที่เกี่ยวข้อง	625
4	พนักงานขายของหน้าร้าน และพนักงานสาธิตสินค้า	402
5	ผู้ให้บริการด้านการป้องกันภัยที่มีได้จัดประเภทไว้ในที่อื่น	321
6	ผู้ตรวจสอบด้านความปลอดภัย สุขภาพ และคุณภาพผลิตภัณฑ์	214
7	ช่างเทคนิควิศวกรรมเครื่องกล	142
8	ช่างไฟฟ้าอาคารและอุปกรณ์ไฟฟ้าอื่น ๆ	112
9	พนักงานเสิร์ฟและพนักงานผสมเครื่องดื่ม (พนักงานบริการอาหาร)	110
10	ช่างไม้ปลูกสร้างและช่างไม้อื่น ๆ	100

หมายเหตุ : ภาคตะวันออก ประกอบด้วย 8 จังหวัด ได้แก่ ชลบุรี ระยอง จันทบุรี ตราด ฉะเชิงเทรา ปราจีนบุรี นครนายก และสระแก้ว

9.4 ภาคตะวันตก

ลำดับที่	ตำแหน่งงาน	จำนวน (อัตรา)
1	แรงงานบรรจุผลิตภัณฑ์	546
2	พนักงานขายของหน้าร้าน และพนักงานสาธิตสินค้า	73
3	ช่างเครื่องและช่างปรับแต่งเครื่องยานยนต์	71
4	ผู้ขับรถยนต์ รถรับจ้าง และรถตู้	47
5	ตัวแทนฝ่ายขายด้านเทคนิคและการค้า	47
6	เจ้าหน้าที่สำนักงาน	43
7	เจ้าหน้าที่บันทึกข้อมูล	42
8	ผู้ตรวจสอบด้านความปลอดภัย สุขภาพ และคุณภาพผลิตภัณฑ์	26
9	เจ้าหน้าที่บัญชี	23
10	สถาปนิกวิศวกร	23

หมายเหตุ : ภาคตะวันตก ประกอบด้วย 8 จังหวัด ได้แก่ ราชบุรี กาญจนบุรี สุพรรณบุรี นครปฐม สมุทรสาคร สมุทรสงคราม เพชรบุรี และประจวบคีรีขันธ์

9.5 ภาคตะวันออกเฉียงเหนือ

ลำดับที่	ตำแหน่งงาน	จำนวน (อัตรา)
1	แรงงานบรรจุผลิตภัณฑ์	142
2	ช่างปรับแต่งอุปกรณ์อิเล็กทรอนิกส์	124
3	พนักงานขายของหน้าร้าน และพนักงานสาธิตสินค้า	81
4	พนักงานเสิร์ฟและพนักงานผสมเครื่องดื่ม (พนักงานบริการอาหาร)	52
5	ผู้ให้บริการด้านการป้องกันภัยที่มีได้จัดประเภทไว้ในที่อื่น	33
6	ช่างไฟฟ้าอาคารและอุปกรณ์ไฟฟ้าอื่น ๆ	23
7	เจ้าหน้าที่คลังสินค้า	22
8	เจ้าหน้าที่เก็บเงินและเจ้าหน้าที่ขายตัว	22
9	ผู้ประกอบผลิตภัณฑ์เครื่องจักรกล	10
10	เจ้าหน้าที่บัญชี	7

หมายเหตุ : ภาคตะวันออกเฉียงเหนือ ประกอบด้วย 20 จังหวัด ได้แก่ นครราชสีมา บุรีรัมย์ สุรินทร์ ศรีสะเกษ อุบลราชธานี ยโสธร ชัยภูมิ อำนาจเจริญ หนองบัวลำภู ขอนแก่น อุดรธานี เลย หนองคาย มหาสารคาม ร้อยเอ็ด กาฬสินธุ์ สกลนคร นครพนม มุกดาหาร และบึงกาฬ

9.6 ภาคใต้

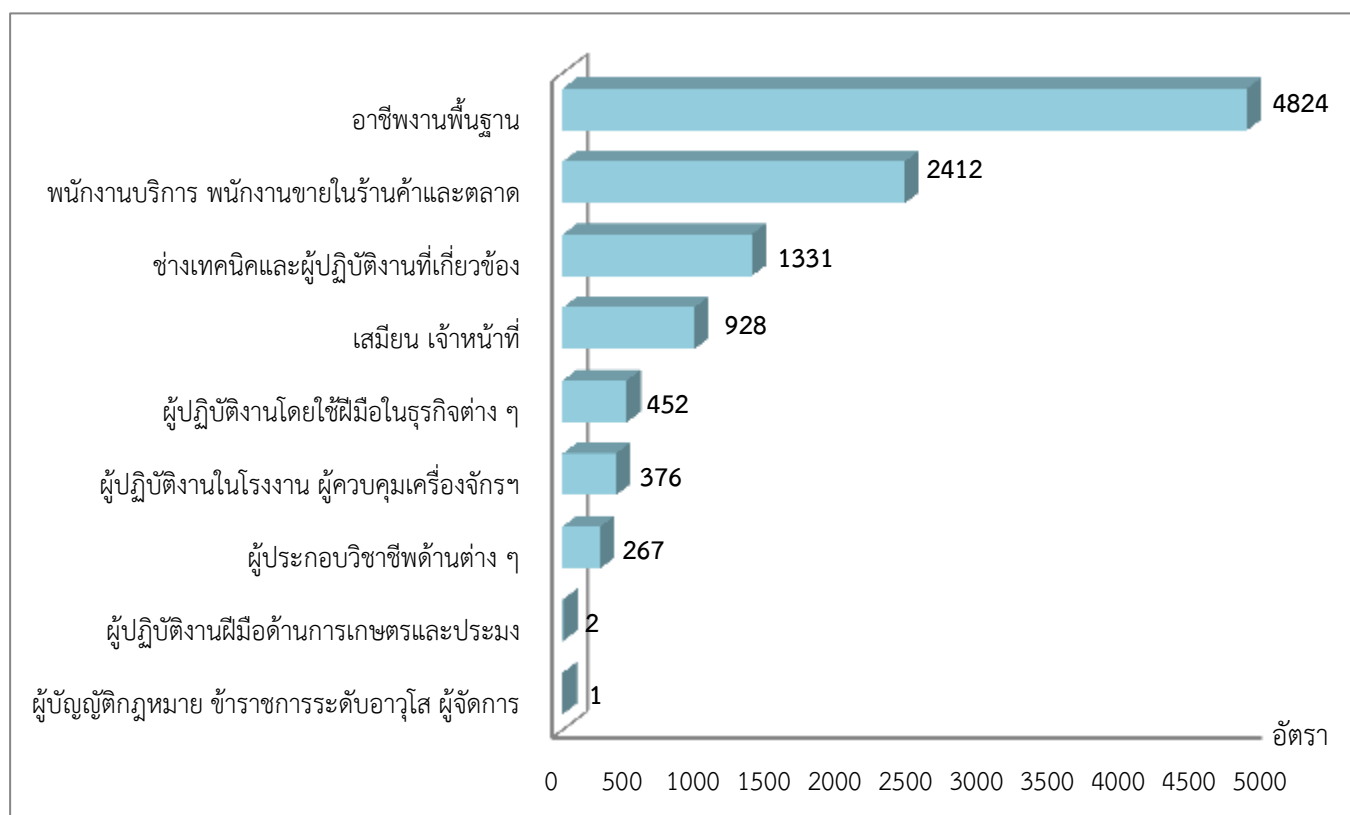
ลำดับที่	ตำแหน่งงาน	จำนวน (อัตรา)
1	ตัวแทนฝ่ายขายด้านเทคนิคและการค้า	668
2	พนักงานขายของหน้าร้าน และพนักงานสาธิตสินค้า	545
3	เจ้าหน้าที่สำนักงานอื่น ๆ	503
4	แรงงานบรรจุผลิตภัณฑ์	402
5	ผู้ประกอบวิชาชีพทางธุรกิจที่มีได้จัดประเภทไว้ในที่อื่น	243
6	ผู้ขับรถยนต์ รถรับจ้าง และรถตู้	231
7	แม่บ้านและผู้ปฏิบัติงานที่เกี่ยวข้อง	170
8	เจ้าหน้าที่บัญชี	165
9	เจ้าหน้าที่เก็บเงินและเจ้าหน้าที่ขายตัว	125
10	พนักงานรับส่งเอกสาร พนักงานขนส่งสัมภาระและพนักงานขนส่งสินค้าอื่น ๆ	123

หมายเหตุ : ภาคใต้ ประกอบด้วย 14 จังหวัด ได้แก่ นครศรีธรรมราช กระบี่ พังงา ภูเก็ต สุราษฎร์ธานี ระนอง ชุมพร สงขลา สตูล ตรัง พัทลุง ปัตตานี ยะลา และนราธิวาส

ตารางที่ 9.7 จำนวนตำแหน่งงานที่มีความต้องการมากกว่าจำนวนผู้สมัครงาน จำแนกตามประเภทอาชีพ

ลำดับที่	ตำแหน่งงาน	จำนวน (อัตรา)
1	ผู้บัญญัติกฎหมาย ข้าราชการระดับอาวุโส ผู้จัดการ	1
2	ผู้ปฏิบัติงานฝีมือด้านการเกษตรและประมง	2
3	ผู้ประกอบวิชาชีพด้านต่าง ๆ	267
4	ผู้ปฏิบัติงานในโรงงาน ผู้ควบคุมเครื่องจักรฯ	376
5	ผู้ปฏิบัติงานโดยใช้ฝีมือในธุรกิจต่าง ๆ	452
6	เสมียน เจ้าหน้าที่	928
7	ช่างเทคนิคและผู้ปฏิบัติงานที่เกี่ยวข้อง	1331
8	พนักงานบริการ พนักงานขายในร้านค้าและตลาด	2412
9	อาชีพงานพื้นฐาน	4824

แผนภูมิแสดงจำนวนตำแหน่งงานที่มีความต้องการมากกว่าจำนวนผู้สมัครงาน จำแนกตามประเภทอาชีพ



ตารางที่ 10 จำนวนตำแหน่งงานที่มีผู้สมัครงานมากกว่าความต้องการแรงงาน จำแนกตามรายภาค 10 อันดับแรก

10.1 ภาคกลาง

ลำดับที่	ตำแหน่งงาน	จำนวน (อัตรา)
1	แรงงานด้านการประกอบ	1564
2	ตัวแทนฝ่ายขายด้านเทคนิคและการค้า	800
3	พนักงานขายของหน้าร้าน และพนักงานสาธิตสินค้า	733
4	เจ้าหน้าที่สำนักงานอื่น ๆ	594
5	แรงงานบรรจุผลิตภัณฑ์และแรงงานด้านการผลิต	589
6	ผู้ประกอบการวิชาชีพทางธุรกิจที่มีได้จัดประเภทไว้ในที่อื่น	301
7	ช่างไฟฟ้าอาคารและอุปกรณ์ไฟฟ้าอื่น ๆ	285
8	ผู้ตรวจสอบด้านความปลอดภัย สุขภาพ และคุณภาพผลิตภัณฑ์	276
9	ผู้ขับรถยนต์ รถรับจ้าง รถยนต์บรรทุกและรถตู้	240
10	เจ้าหน้าที่บัญชี	203

หมายเหตุ : ภาคกลาง ประกอบด้วย 10 จังหวัด ได้แก่ กรุงเทพมหานคร สมุทรปราการ นนทบุรี พระนครศรีอยุธยา อ่างทอง ลพบุรี สิงห์บุรี ชัยนาท สระบุรี และปทุมธานี

10.2 ภาคเหนือ

ลำดับที่	ตำแหน่งงาน	จำนวน (อัตรา)
1	โปรแกรมเมอร์	11
2	เจ้าหน้าที่เครื่องประมวลผลคำ	4
3	วิศวกรโยธา	2
4	นักภาษาศาสตร์	2
5	ผู้จัดการฝ่ายวิจัยและพัฒนา	1
6	นักธรณีวิทยาและนักธรณีฟิสิกส์	1
7	นักคณิตศาสตร์	1
8	นักสถิติ	1
9	นักชีววิทยา นักพฤกษศาสตร์	1
10	นักเภสัชวิทยา	1

หมายเหตุ : ภาคเหนือ ประกอบด้วย 17 จังหวัด ได้แก่ เชียงใหม่ ลำพูน ลำปาง อุตรดิตถ์ แพร่ น่าน พะเยา เชียงราย แม่ฮ่องสอน นครสวรรค์ อุทัยธานี กำแพงเพชร ตาก สุโขทัย พิษณุโลก พิจิตร และเพชรบูรณ์

10.3 ภาคตะวันออก

ลำดับที่	ตำแหน่งงาน	จำนวน (อัตรา)
1	ช่างสุขภัณฑ์และช่างวางระบบท่อน้ำ	45
2	ผู้ประกอบการวิชาชีพทางธุรกิจที่มีได้จัดประเภทไว้ในที่อื่น	16
3	เจ้าหน้าที่บัญชี	10
4	เจ้าหน้าที่สำนักงานอื่น ๆ	10
5	ช่างเชื่อมและช่างตัดโลหะ	8
6	ช่างเทคนิคด้านวิทยาศาสตร์กายภาพและเคมี	7
7	เจ้าหน้าที่เก็บเงินและเจ้าหน้าที่ขายตัว	6
8	โปรแกรมเมอร์, นักเขียนโปรแกรมคอมพิวเตอร์	4
9	ผู้ขับรถยนต์ รถรับจ้าง รถยนต์บรรทุกและรถตู้	4
10	ผู้ทำความสะอาดรองเท้า และงานให้บริการตามข้างถนนอื่น ๆ	4

หมายเหตุ : ภาคตะวันออก ประกอบด้วย 8 จังหวัด ได้แก่ ชลบุรี ระยอง จันทบุรี ตราด ฉะเชิงเทรา ปราจีนบุรี นครนายก และสระแก้ว

10.4 ภาคตะวันตก

ลำดับที่	ตำแหน่งงาน	จำนวน (อัตรา)
1	ผู้ขับรถบรรทุกขนาดใหญ่	12
2	ช่างไฟฟ้าอาคารและอุปกรณ์ไฟฟ้า	10
3	ผู้ประกอบการผลิตภัณฑ์โลหะ ยางและพลาสติก	10
4	เจ้าหน้าที่คลังสินค้า	7
5	เจ้าหน้าที่เก็บเงินและเจ้าหน้าที่ขายตัว	6
6	พนักงานต้อนรับ และพนักงานบริการข้อมูลข่าวสาร	5
7	แม่บ้าน	5
8	ผู้ให้บริการด้านการป้องกันภัย	4
9	เจ้าหน้าที่วางแผนการผลิต	3
10	ผู้เช็ดทำความสะอาดรองเท้าและงานให้บริการตามข้างถนน	3

หมายเหตุ : ภาคตะวันตก ประกอบด้วย 8 จังหวัด ได้แก่ ราชบุรี กาญจนบุรี สุพรรณบุรี นครปฐม สมุทรสาคร สมุทรสงคราม เพชรบุรี และประจวบคีรีขันธ์

10.5 ภาคตะวันออกเฉียงเหนือ

ลำดับที่	ตำแหน่งงาน	จำนวน (อัตรา)
1	แรงงานด้านการประกอบ	264
2	เจ้าหน้าที่สำนักงานอื่น ๆ	21
3	ตัวแทนฝ่ายขายด้านเทคนิคและการค้า	20
4	ผู้จัดการฝ่ายการเงินและบริหาร	10
5	นักบัญชี	5
6	ผู้ตรวจสอบด้านความปลอดภัย สุขภาพ และคุณภาพผลิตภัณฑ์	4
7	ผู้ประกอบวิชาชีพด้านการสอนระดับมัธยมศึกษา, ผู้สอนในระดับมัธยมศึกษา	3
8	ผู้ประกอบวิชาชีพด้านการสอนอื่น ๆ ที่มีได้จัดประเภทไว้ที่อื่น	3
9	เจ้าหน้าที่บันทึกข้อมูล	3
10	ผู้จัดการฝ่ายผลิตและปฏิบัติการซึ่งมีได้จัดประเภทไว้ที่อื่น (ประเภท L ยกเว้น 7522 M N O : 92 Q)	2

หมายเหตุ : ภาคตะวันออกเฉียงเหนือ ประกอบด้วย 20 จังหวัด ได้แก่ นครราชสีมา บุรีรัมย์ สุรินทร์ ศรีสะเกษ อุบลราชธานี ยโสธร ชัยภูมิ อำนาจเจริญ หนองบัวลำภู ขอนแก่น อุดรธานี เลย หนองคาย มหาสารคาม ร้อยเอ็ด กาฬสินธุ์ สกลนคร นครพนม มุกดาหาร และบึงกาฬ

10.6 ภาคใต้

ลำดับที่	ตำแหน่งงาน	จำนวน (อัตรา)
1	ผู้ปฏิบัติงานในการแปรรูปไม้	29
2	ผู้ควบคุมเครื่องจักรและผู้ปฏิบัติงานด้านการประกอบอื่น ๆ	13
3	ผู้เชี่ยวชาญด้านสุขอนามัย	5
4	ผู้ทำงานป่าไม้และตัดโค่นต้นไม้	5
5	ผู้ประกอบวิชาชีพด้านการสอนระดับมัธยมศึกษา, ผู้สอนในระดับมัธยมศึกษา	4
6	นักโภชนาการและผู้เชี่ยวชาญด้านโภชนาการ	4
7	ช่างตัดแต่งผม ช่างเสริมสวยและผู้ปฏิบัติงานที่เกี่ยวข้อง	4
8	ผู้ฆ่า ชำแหละเนื้อสัตว์และผู้ปฏิบัติงานที่เกี่ยวข้อง	4
9	ผู้เลี้ยงสัตว์ปีก , ผู้ผลิตสัตว์ปีกชนิดต่างๆ	3
10	ช่างติดตั้งและช่างซ่อมสายส่งกระแสไฟฟ้าและช่างต่อสายเคเบิล	3

หมายเหตุ : ภาคใต้ ประกอบด้วย 14 จังหวัด ได้แก่ นครศรีธรรมราช กระบี่ พังงา ภูเก็ต สุราษฎร์ธานี ระนอง ชุมพร สงขลา สตูล ตรัง พัทลุง ปัตตานี ยะลา และนราธิวาส

ตารางที่ 10.7 จำนวนตำแหน่งงานที่มีผู้สมัครงานมากกว่าความต้องการแรงงาน จำแนกตามประเภทอาชีพ

ลำดับที่	ตำแหน่งงาน	จำนวน (อัตรา)
1	ผู้ปฏิบัติงานฝีมือด้านการเกษตรและประมง	8
2	ผู้บัญญัติกฎหมาย ข้าราชการระดับอาวุโส ผู้จัดการ	13
3	ผู้ปฏิบัติงานในโรงงาน ผู้ควบคุมเครื่องจักรฯ	308
4	ผู้ปฏิบัติงานโดยใช้ฝีมือในธุรกิจต่าง ๆ	355
5	ผู้ประกอบวิชาชีพด้านต่าง ๆ	356
6	เสมียน เจ้าหน้าที่	659
7	พนักงานบริการ พนักงานขายในร้านค้าและตลาด	746
8	ช่างเทคนิคและผู้ปฏิบัติงานที่เกี่ยวข้อง	1329
9	อาชีพงานพื้นฐาน	2424

แผนภูมิแสดงจำนวนตำแหน่งงานที่มีผู้สมัครงานมากกว่าความต้องการแรงงาน จำแนกตามประเภทอาชีพ

