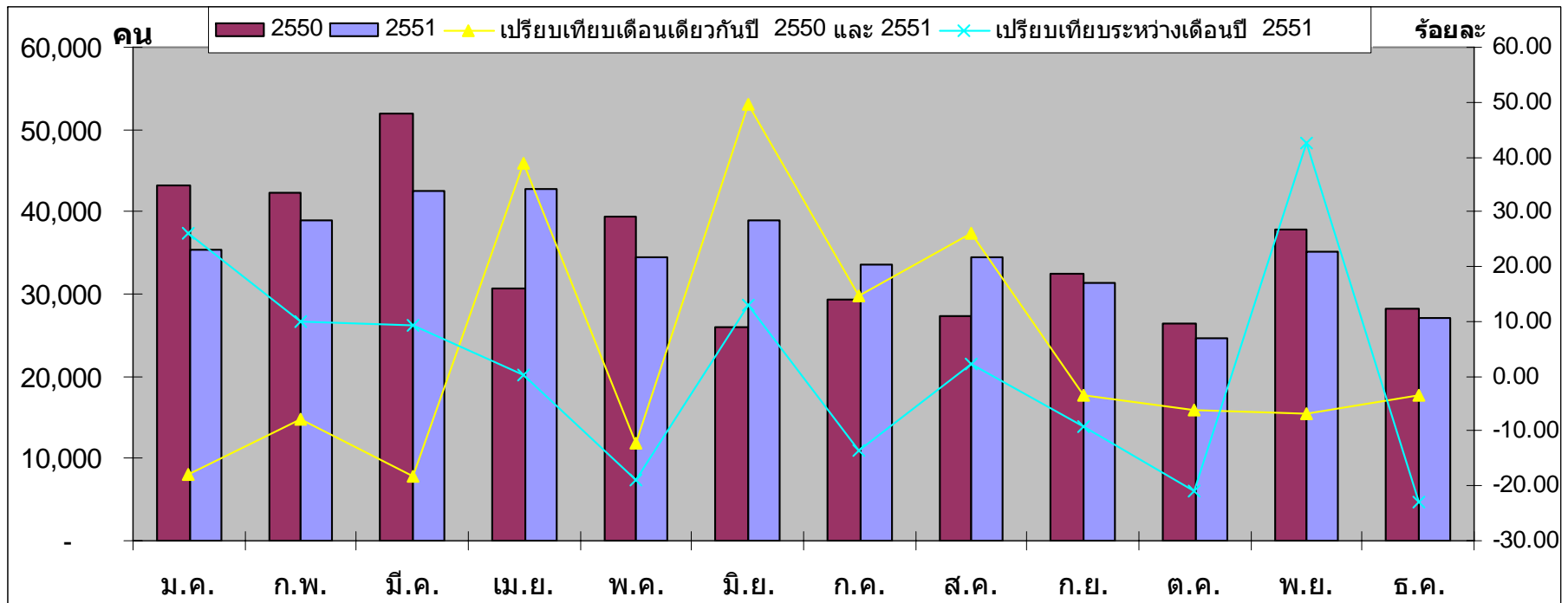


สรุปความต้องการแรงงานผ่านบริการจัดหางานของรัฐ

1. ความต้องการแรงงานผ่านบริการจัดหางานของรัฐ ปี 2550 - 2551

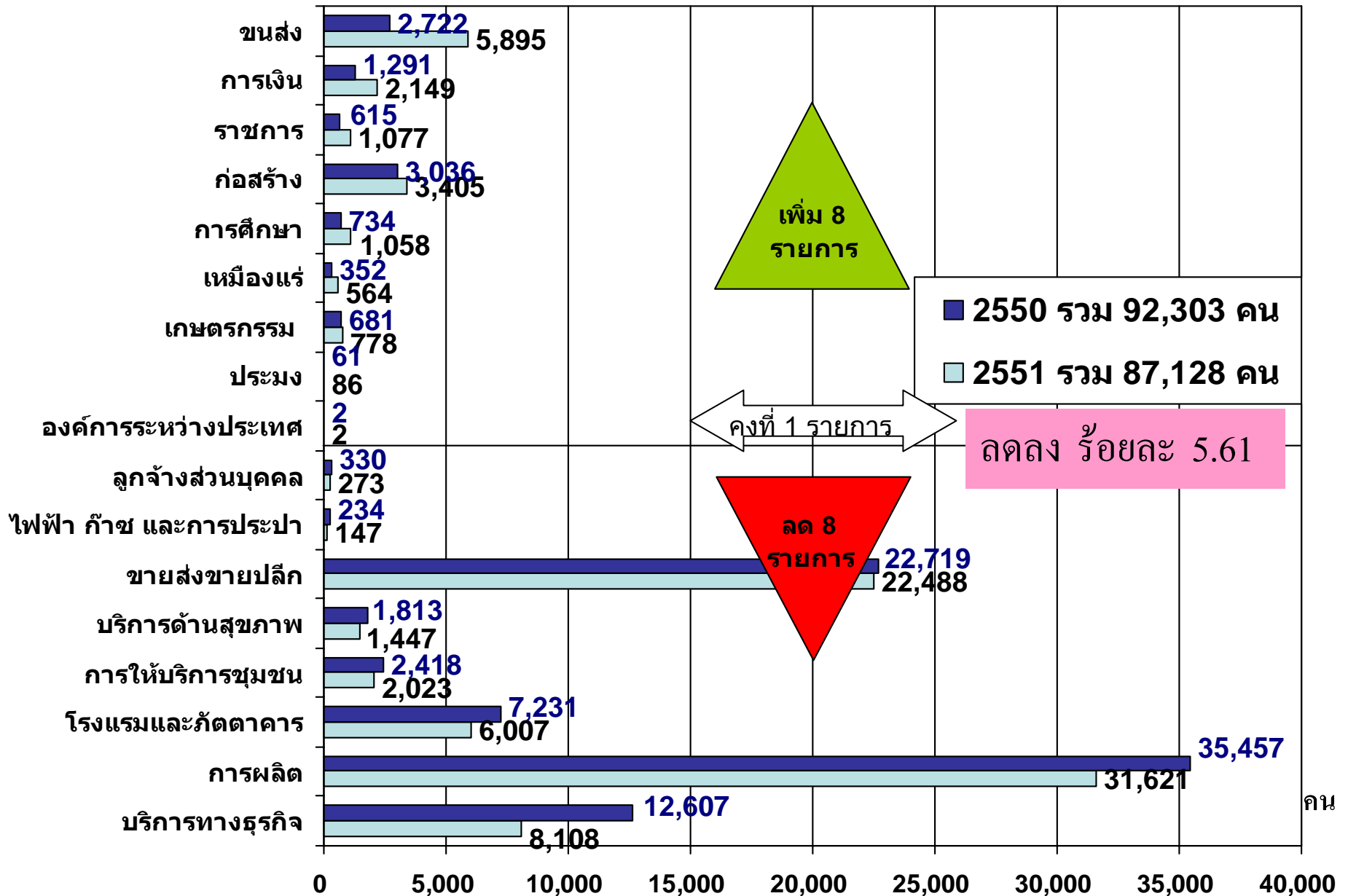
ปี	รวม	ม.ค.	ก.พ.	มี.ค.	เม.ย.	พ.ค.	มิ.ย.	ก.ค.	ส.ค.	ก.ย.	ต.ค.	พ.ย.	ธ.ค.
2550	414,747	43,133	42,214	51,984	30,711	39,346	26,065	29,330	27,263	32,398	26,337	37,843	28,123
2551	419,632	35,463	38,939	42,581	42,671	34,543	39,006	33,665	34,401	31,235	24,736	35,230	27,162
เปรียบเทียบเดือนเดียวกันปี 2550 และ 2551	1.18	-17.78	-7.76	-18.09	38.94	-12.21	49.65	14.78	26.18	-3.59	-6.08	-6.90	-3.42
เปรียบเทียบระหว่างเดือนปี 2551		26.10	9.80	9.35	0.21	-19.05	12.92	-13.69	2.19	-9.20	-20.81	42.42	-22.90

ที่มา : กองวิจัยตลาดแรงงาน กรมการจัดหางาน

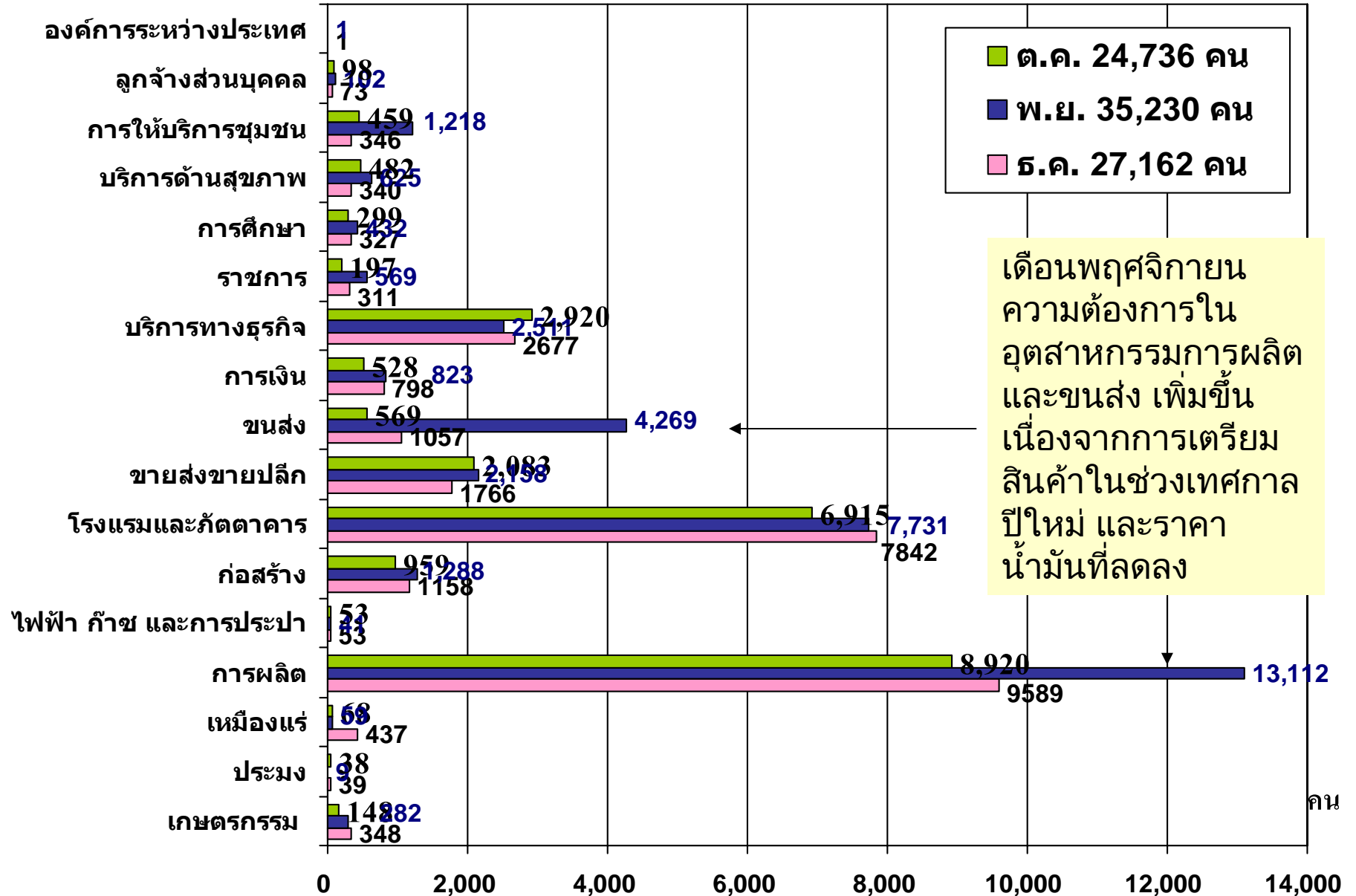


2. เปรียบเทียบความต้องการแรงงานผ่านบริการจัดหางานของรัฐ

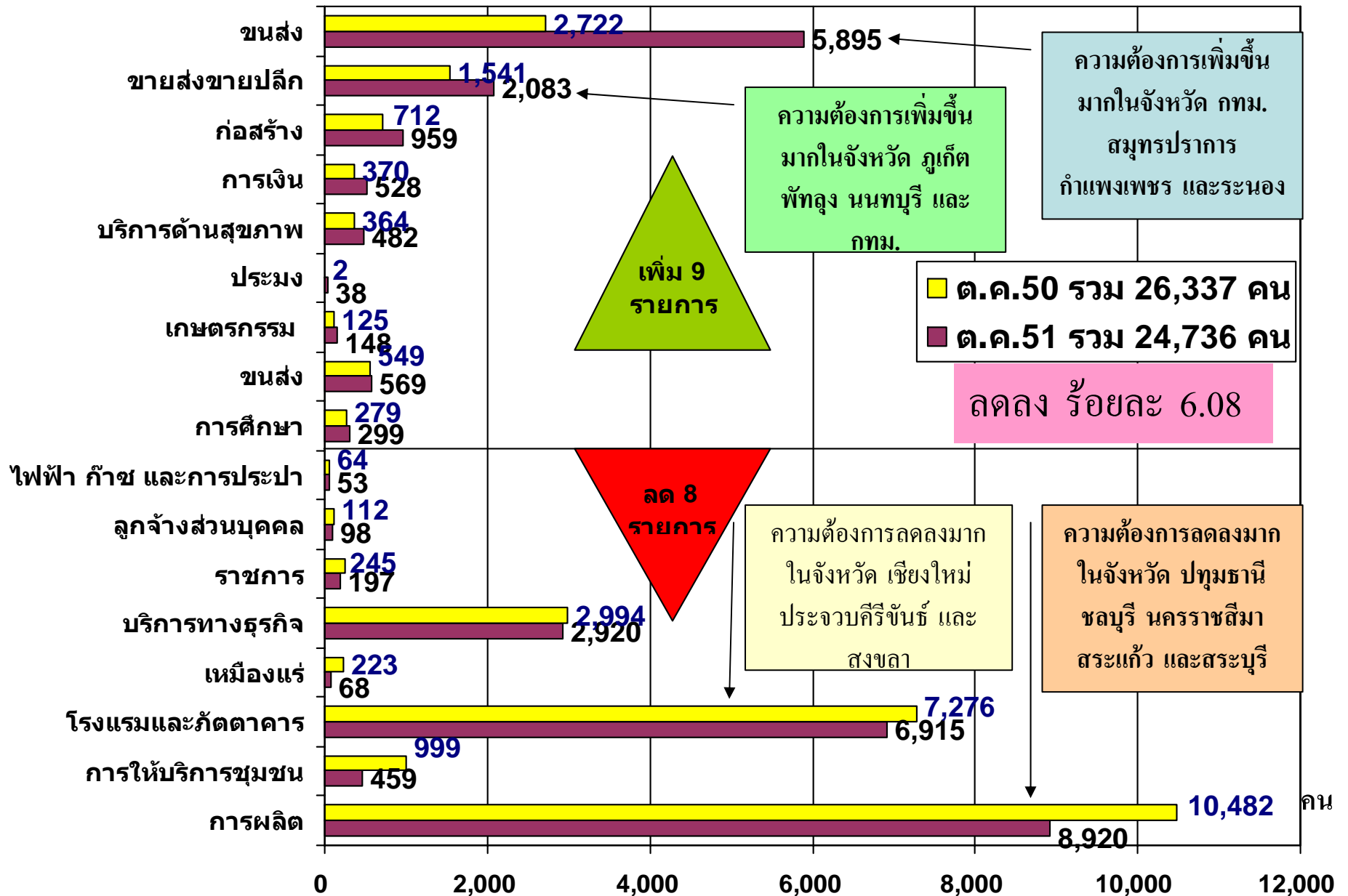
ไตรมาส 4 ปี 2550-2551



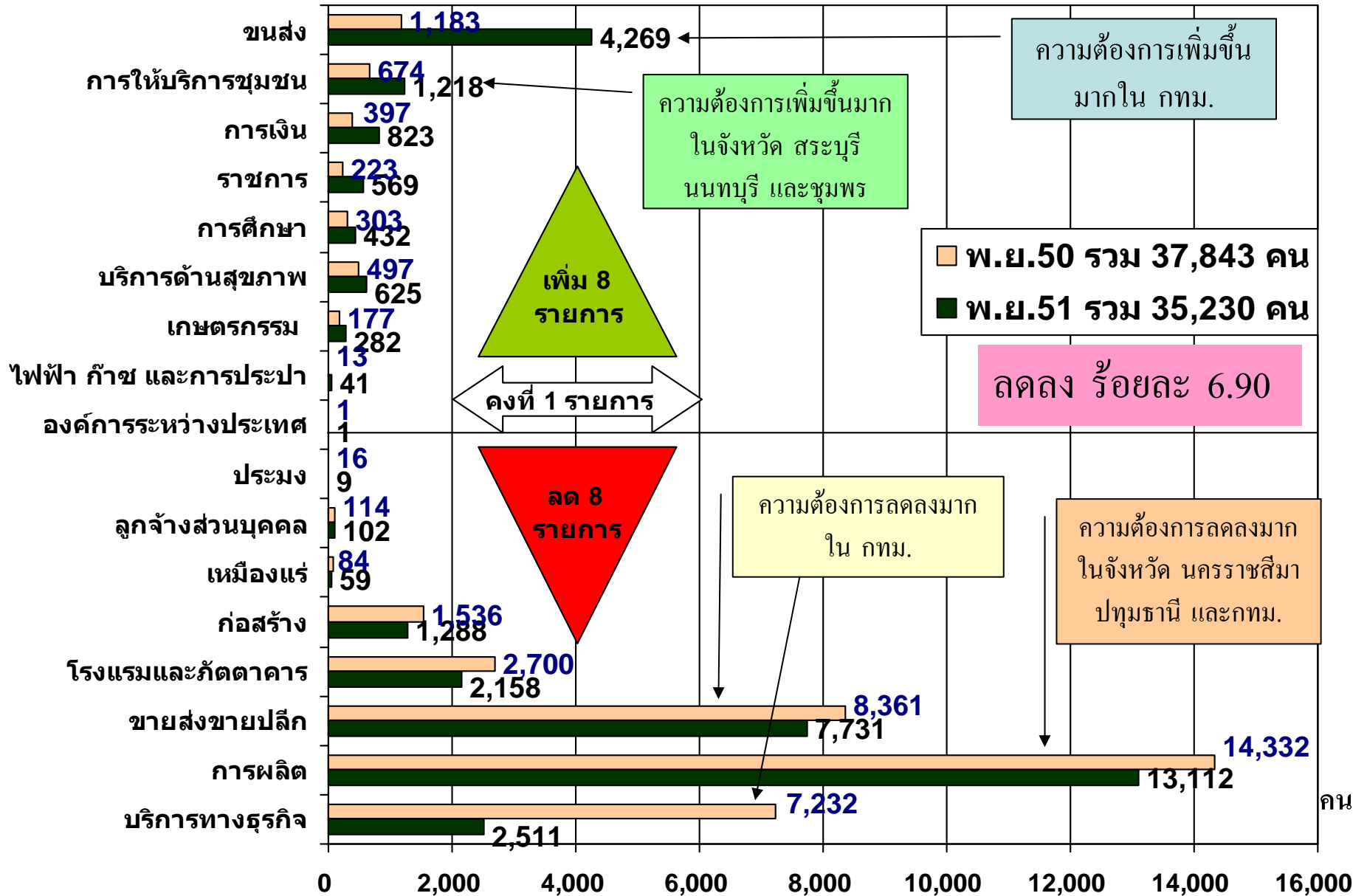
3. เปรียบเทียบความต้องการแรงงานผ่านบริการจัดหางาน ของรัฐ เดือนตุลาคม - ธันวาคม 2551



4. เปรียบเทียบความต้องการแรงงานผ่านการจัดหางานของรัฐ เดือนตุลาคม 2551



5. เปรียบเทียบความต้องการแรงงานผ่านบริการจัดหางาน ของรัฐ เดือนพฤศจิกายน 2551



6. เปรียบเทียบความต้องการแรงงานผ่านบริการจัดหางาน ของรัฐ เดือนธันวาคม 2551

