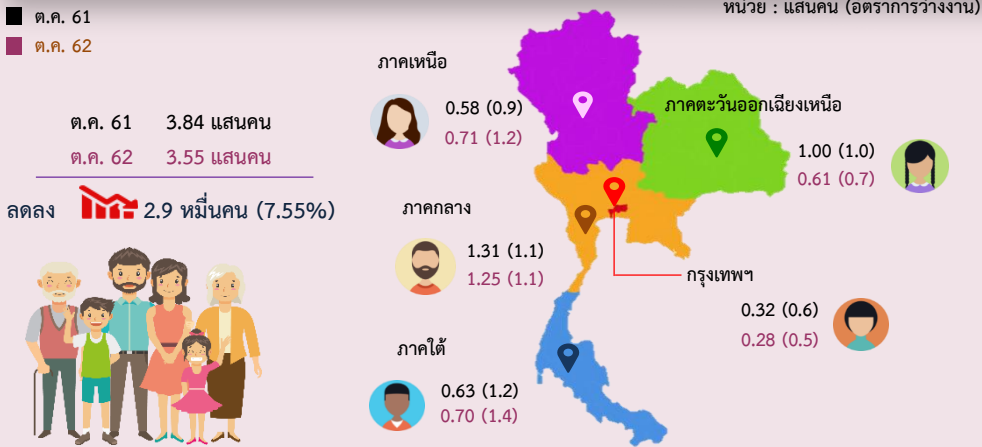


สถานการณ์การว่างงานและการเลิกจ้าง

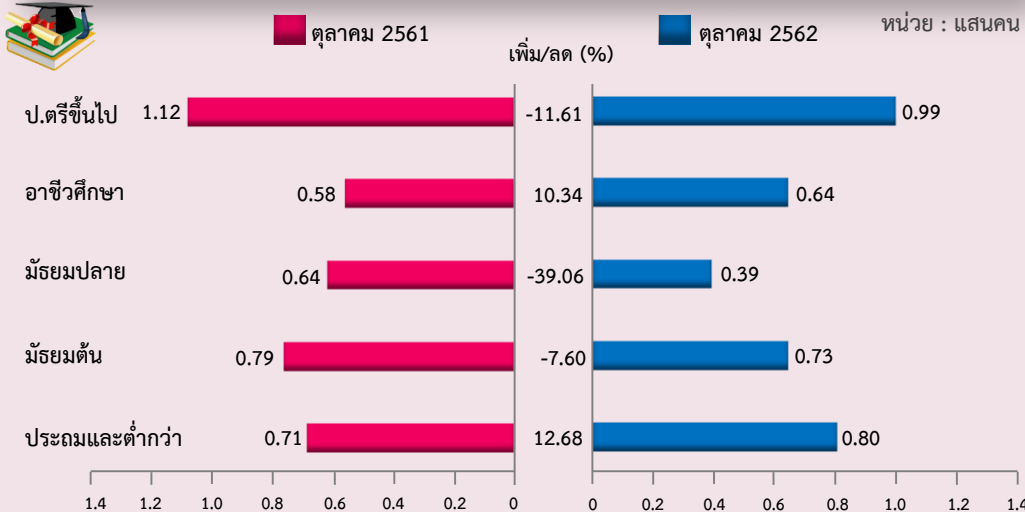
สถานการณ์การว่างงานของประชากร

จากข้อมูลสำนักงานสถิติแห่งชาติที่ทำการสำรวจในเดือนตุลาคม 2562 พบว่า มีจำนวนผู้ว่างงาน 3.55 แสนคน คิดเป็นอัตราการว่างงาน ร้อยละ 0.9 โดยเป็นผู้จบการศึกษาระดับปริญญาตรีขึ้นไป มากที่สุด จำนวน 0.99 แสนคน เมื่อเปรียบเทียบกับช่วงเดียวกันของปีก่อนการว่างงานลดลง ร้อยละ 7.55

1) ผู้ว่างงาน จำแนกตามภาค



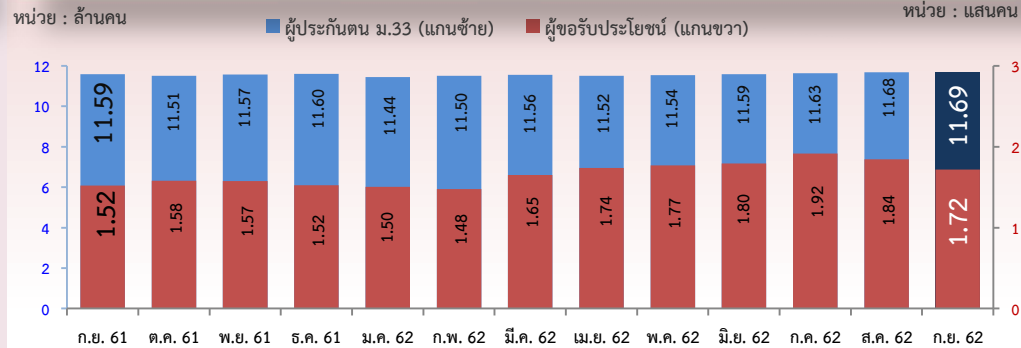
2) จำนวนผู้ว่างงาน จำแนกตามระดับการศึกษาที่สำเร็จ



สถานการณ์การว่างงานของผู้ประกันตน

จากข้อมูลสำนักงานประกันสังคมในเดือนกันยายน 2562 พบว่า มีผู้ประกันตน (ม.33) จำนวน 11.69 ล้านคน และมีผู้ประกันตน มาขึ้นทะเบียนขอรับประโยชน์ทดแทนกรณีว่างงาน จำนวน 1.72 แสนคน คิดเป็นร้อยละ 1.48 เพิ่มขึ้นจากช่วงเดียวกันของปีก่อน 2.05 หมื่นคน คิดเป็นร้อยละ 13.49 เมื่อเปรียบเทียบกับช่วงเดือนก่อนหน้า พบว่ามีจำนวนลดลง 1.19 หมื่นคน คิดเป็นร้อยละ 6.44 โดยสาเหตุการว่างงานมากที่สุด คือ การลาออกจางาน ร้อยละ 82.48 เลิกจ้าง ร้อยละ 13.77 และสิ้นสุดสัญญาจ้าง ร้อยละ 3.76

1) จำนวนผู้ประกันตนและผู้ขอรับประโยชน์ทดแทนกรณีว่างงาน



2) จำนวนผู้ขอรับประโยชน์ทดแทนกรณีว่างงาน

ปี	รวม (คน)	ลาออก	เลิกจ้าง	สิ้นสุดสัญญาจ้าง
ก.ย. 61	1.52 แสนคน			
ก.ย. 62	1.72 แสนคน			
กันยายน 2561	151,910	122,901	22,120	6,889
กันยายน 2562	172,412	139,731	25,802	6,879
เพิ่ม/ลด (%)	13.50	13.69	16.65	-0.15

เพิ่มขึ้น 2.05 หมื่นคน

ประเภทกิจการสูงสุด 3 อันดับแรก	รวม (คน)	%	ลาออก	เลิกจ้าง	สิ้นสุดสัญญาจ้าง
รวม	172,412	100	139,731	25,802	6,879
ภาคการเกษตร	1,387	0.80	1,076	283	28
1. การเพาะปลูกและการเลี้ยงสัตว์	1,315		1,012	275	28
2. การประมงและการเพาะเลี้ยงสัตว์น้ำ	55		47	8	-
3. ป่าไม้และการทำไม้	17		17	-	-
ภาคการผลิต	51,225	29.71	41,224	8,457	1,544
1. การผลิตผลิตภัณฑ์อาหาร	7,429		6,080	591	630
2. การผลิตผลิตภัณฑ์คอมพิวเตอร์ อิเล็กทรอนิกส์ และอุปกรณ์ทางทัศนศาสตร์	4,667		3,382	1,191	103
3. การผลิตผลิตภัณฑ์ยางและพลาสติก	4,518		3,532	393	42
ภาคการบริการและการค้า	78,997	45.82	67,768	7,495	3,734
1. การขายส่ง	13,050		11,171	1,632	247
2. การขายปลีก	11,060		10,145	756	159
3. การบริหารราชการและการป้องกันประเทศ	7,484		5,058	81	2,345
รวมถึงการประกันสังคมภาคบังคับ					
ไม่ระบุ	40,803	23.67	29,663	9,567	1,573