

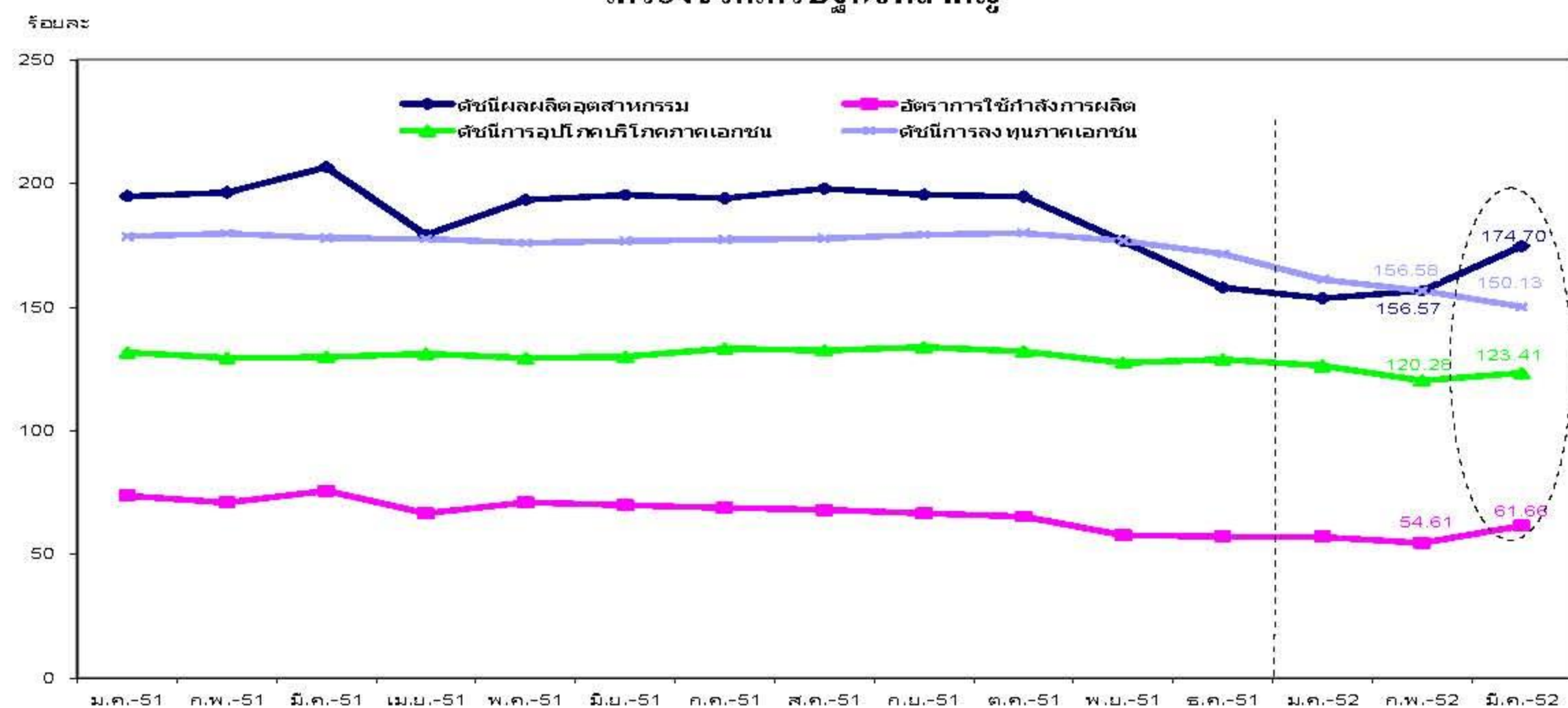
ภาวะเศรษฐกิจและการจ้างงานของไทยเริ่มมีสัญญาณการฟื้นตัว

การเกิดวิกฤตการณ์ด้านการเงินในสหรัฐอเมริกาในช่วงปลายปี 2551 (ตุลาคม 2551) และลุกลามเป็นวิกฤตเศรษฐกิจโลก ทำให้เศรษฐกิจไทยได้รับผลกระทบโดยเฉพาะในภาคการส่งออกและการท่องเที่ยว ส่งผลให้นายจ้าง/สถานประกอบการมีการเลิกจ้างแรงงานในช่วงปลายปี 2551 ต่อเนื่องมาจนถึงเดือนกุมภาพันธ์ 2552 จำนวนมาก กองวิจัยตลาดแรงงาน กรมการจัดหางาน ได้ติดตามสถานการณ์ด้านเศรษฐกิจและการจ้างงานตลอดมา พบว่าในเดือนมีนาคม 2552 เริ่มมีสัญญาณการฟื้นตัวของเศรษฐกิจและจ้างงาน จะเห็นได้จากเครื่องชี้วัดด้านเศรษฐกิจมีการปรับตัวดีขึ้นในหลายด้านเมื่อเปรียบเทียบกับเดือนก่อน ได้แก่ ดัชนีผลผลิตภาคอุตสาหกรรม อัตราการใช้กำลังการผลิต การอุปโภคบริโภคภาคเอกชน และการนำเข้าสินค้าทุน สอดคล้องกับภาวะการว่างงานและการเลิกจ้างที่มีแนวโน้มชะลอตัวลงเช่นกัน โดยมีรายละเอียด ดังนี้

ปัจจัยที่บ่งชี้ว่าเศรษฐกิจและการจ้างงานของไทยเริ่มมีการฟื้นตัว มีดังนี้

1. ดัชนีผลผลิตภาคอุตสาหกรรม ปรับตัวเพิ่มขึ้นจากร้อยละ 156.57 ในเดือนกุมภาพันธ์ 2552 เป็นร้อยละ 174.70 ในเดือนมีนาคม 2552 โดยเฉพาะผลิตภัณฑ์อิเล็กทรอนิกส์ ยานยนต์และอุปกรณ์ขนส่ง และวัสดุก่อสร้าง
2. อัตราการใช้กำลังการผลิต ปรับตัวเพิ่มขึ้นจากร้อยละ 54.61 เป็นร้อยละ 61.66 โดยเฉพาะในหมวดกระดาษและผลิตภัณฑ์กระดาษ ผลิตภัณฑ์อิเล็กทรอนิกส์ และยานยนต์และอุปกรณ์ขนส่ง
3. ดัชนีการอุปโภคบริโภคภาคเอกชน ปรับตัวเพิ่มขึ้นเล็กน้อยจากร้อยละ 120.28 เป็นร้อยละ 123.41 โดยเฉพาะการนำเข้าสินค้าอุปโภคบริโภคที่มีมูลค่าเพิ่มขึ้น และภาษีมูลค่าเพิ่มที่จัดเก็บได้เพิ่มขึ้น

เครื่องชี้วัดเศรษฐกิจที่สำคัญ

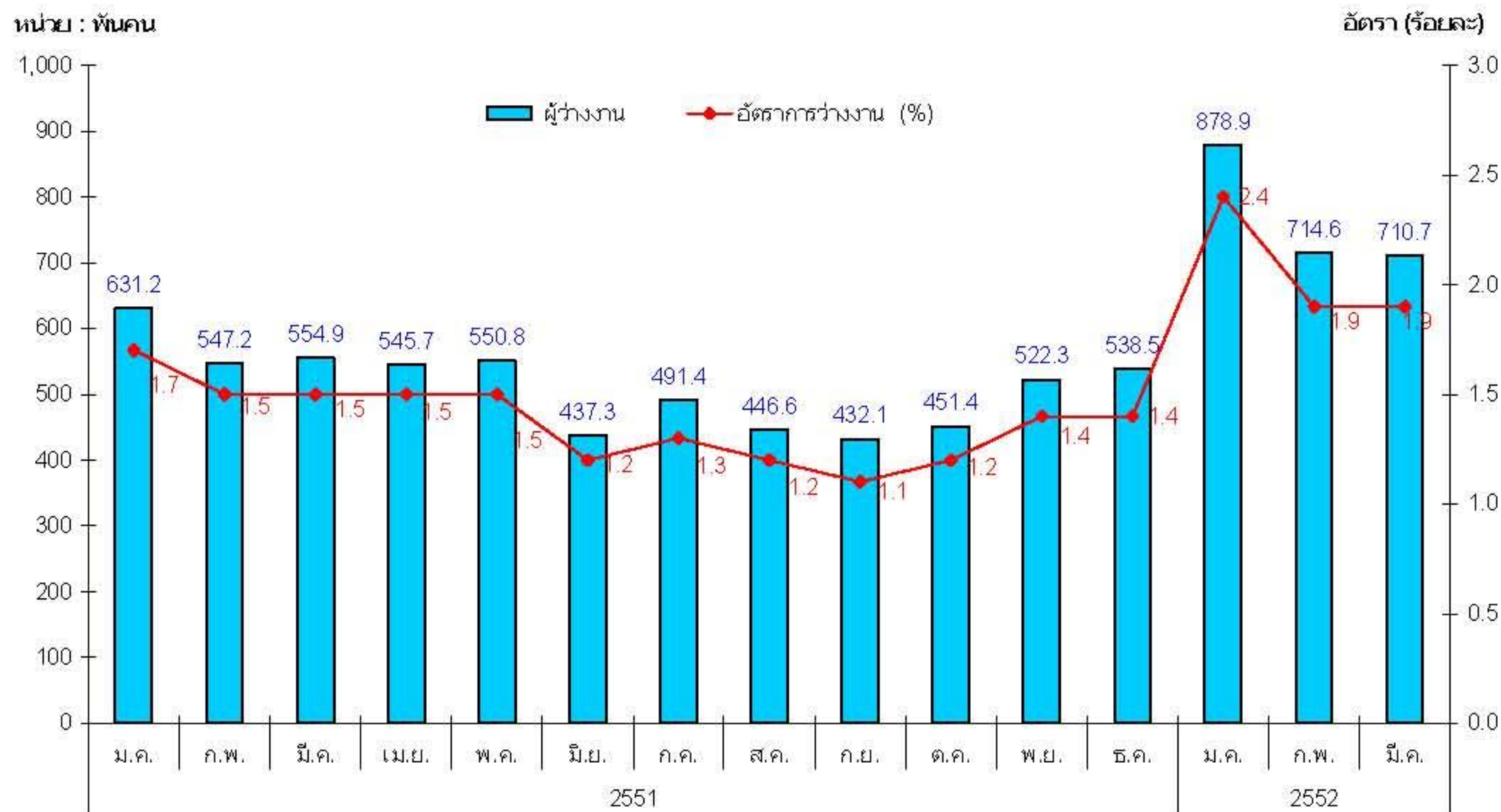


หมายเหตุ : ประมวลผลจากข้อมูลของธนาคารแห่งประเทศไทย

4. การนำเข้าสินค้าทุนเพิ่มขึ้น โดยเฉพาะปูนซีเมนต์และวัสดุก่อสร้างมีมูลค่าเพิ่มขึ้น จากเดือนกุมภาพันธ์ ร้อยละ 65.33 ซึ่งสะท้อนให้เห็นแนวโน้มการลงทุนในประเทศ

5. การว่างงานลดลง จากข้อมูลการสำรวจภาวะการทำงานของประชากรเดือน มีนาคม 2552 ของสำนักงานสถิติแห่งชาติพบว่าจำนวนผู้ว่างงานลดลงจากเดือนก่อน 3,900 คน

จำนวนผู้ว่างงานและอัตราการว่างงานปี 2551 - มี.ค. 2552



หมายเหตุ : ประมวลผลจากข้อมูลของสำนักงานสถิติแห่งชาติ

6. การเลิกจ้างลดลง โดยพิจารณาจากข้อมูล ดังนี้

6.1) ข้อมูลผู้ประกันตนที่ขึ้นทะเบียนขอรับประโยชน์ทดแทนกรณีว่างงาน ในเดือนมีนาคม 2552 ลดลงจากเดือนก่อนจำนวน 16,931 คน หรือคิดเป็นร้อยละ 19.72

6.2) ข้อมูลสถานการณ์การเลิกจ้างของกรมสวัสดิการและคุ้มครองแรงงาน พบว่า การเลิกจ้างลดลงจำนวน 6,377 คน หรือคิดเป็นร้อยละ 50.21 เมื่อเทียบกับเดือนก่อน

อย่างไรก็ตามสัญญาณการฟื้นตัวทางเศรษฐกิจดังกล่าว ยังคงต้องเฝ้าติดตามอย่างใกล้ชิด เนื่องจากยังมีปัจจัยเสี่ยงที่อาจจะส่งผลกระทบต่อเศรษฐกิจของไทย โดยเฉพาะอย่างยิ่ง ปัจจัยทางด้านการเมืองและภาวะการแพร่ระบาดของไข้หวัดใหญ่สายพันธุ์ใหม่ 2009 ซึ่งอาจทำให้ ภาคการท่องเที่ยวและการลงทุนชะลอตัวต่อไปอีกได้

จัดทำโดย กองวิจัยตลาดแรงงาน

กรมการจัดหางาน

22 พฤษภาคม 2552