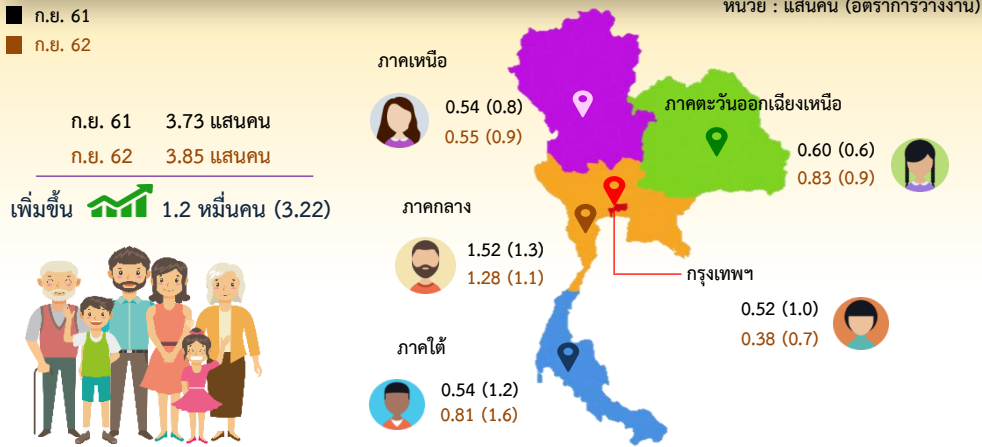


สถานการณ์การว่างงานและการเลิกจ้าง

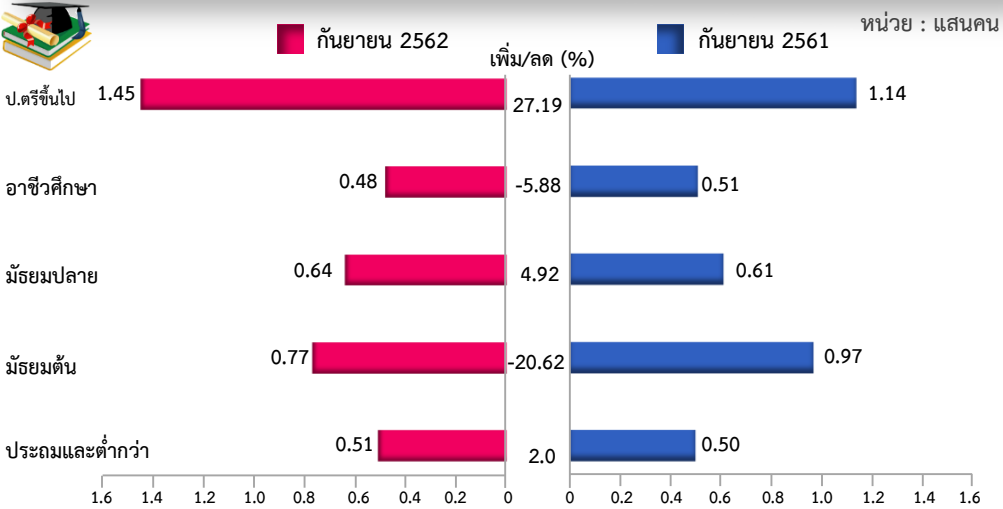
สถานการณ์การว่างงานของประชากร

จากข้อมูลสำนักงานสถิติแห่งชาติที่ทำการสำรวจในเดือนกันยายน 2562 พบว่า มีจำนวนผู้ว่างงาน 3.85 แสนคน คิดเป็นอัตราการว่างงาน ร้อยละ 1.0 โดยเป็นผู้จบการศึกษาระดับปริญญาตรีขึ้นไป มากที่สุด จำนวน 1.45 แสนคน เมื่อเปรียบเทียบกับช่วงเดียวกันของปีก่อนการว่างงานเพิ่มขึ้น ร้อยละ 3.22

1) ผู้ว่างงาน จำแนกตามภาค



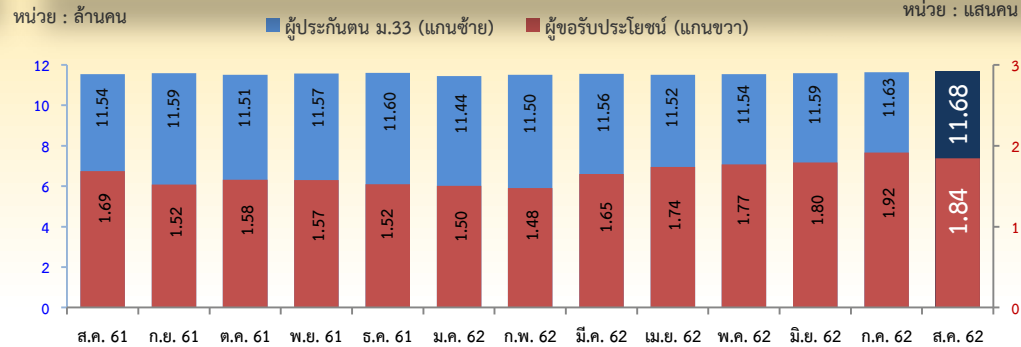
2) จำนวนผู้ว่างงาน จำแนกตามระดับการศึกษาที่สำเร็จ



สถานการณ์การว่างงานของผู้ประกันตน

จากข้อมูลสำนักงานประกันสังคมในเดือนสิงหาคม 2562 พบว่า มีผู้ประกันตน (ม.33) จำนวน 11.68 ล้านคน และมีผู้ประกันตน มาขึ้นทะเบียนขอรับประโยชน์ทดแทนกรณีว่างงาน จำนวน 1.84 แสนคน คิดเป็นร้อยละ 1.58 ลดลงจากช่วงเดียวกันของปีก่อน 1.56 หมื่นคน คิดเป็นร้อยละ 9.26 เมื่อเปรียบเทียบกับช่วงเดือนก่อนหน้า พบว่ามีจำนวนลดลง 7.37 พันคน คิดเป็นร้อยละ 3.84 โดยสาเหตุการว่างงานมากที่สุด คือ การลาออกจากงาน ร้อยละ 82.48 เลิกจ้าง ร้อยละ 13.77 และสิ้นสุดสัญญาจ้าง ร้อยละ 3.76

1) จำนวนผู้ประกันตนและผู้ขอรับประโยชน์ทดแทนกรณีว่างงาน



2) จำนวนผู้ขอรับประโยชน์ทดแทนกรณีว่างงาน

ปี	รวม (คน)	ลาออก	เลิกจ้าง	สิ้นสุดสัญญาจ้าง
ส.ค. 61	1.69 แสนคน			
ส.ค. 62	1.84 แสนคน			
สิงหาคม 2561	168,676	138,284	23,028	7,364
สิงหาคม 2562	184,291	151,999	25,370	6,922
เพิ่ม/ลด (%)	9.26	9.92	10.17	-6.00

ลดลง 1.56 หมื่นคน

ประเภทกิจการสูงสุด 3 อันดับแรก	รวม (คน)	%	ลาออก	เลิกจ้าง	สิ้นสุดสัญญาจ้าง
ภาคการเกษตร	1,522	0.83	1,279	219	24
1. การเพาะปลูกและการเลี้ยงสัตว์	1,439		1,205	210	24
2. การประมงและการเพาะเลี้ยงสัตว์น้ำ	63		54	9	-
3. ป่าไม้และการทำไม้	20		20	-	-
ภาคการผลิต	55,515	30.12	45,781	8,214	1,520
1. การผลิตผลิตภัณฑ์อาหาร	7,654		6,426	591	637
2. การผลิตผลิตภัณฑ์คอมพิวเตอร์ อิเล็กทรอนิกส์ และอุปกรณ์ทางทัศนศาสตร์	5,131		3,825	1,191	115
3. การผลิตผลิตภัณฑ์ยางและพลาสติก	4,305		3,875	393	37
ภาคการบริการและการค้า	83,509	45.31	72,486	7,543	3,480
1. การขายส่ง	13,845		11,875	1,702	268
2. การขายปลีก	12,018		11,083	758	177
3. การบริหารราชการและการป้องกันประเทศ	7,582		5,612	117	1,853
รวมถึงการประกันสังคมภาคบังคับ					
ไม่ระบุ	43,745	23.74	32,453	9,394	1,898
รวม	184,291	100	151,999	25,370	6,922