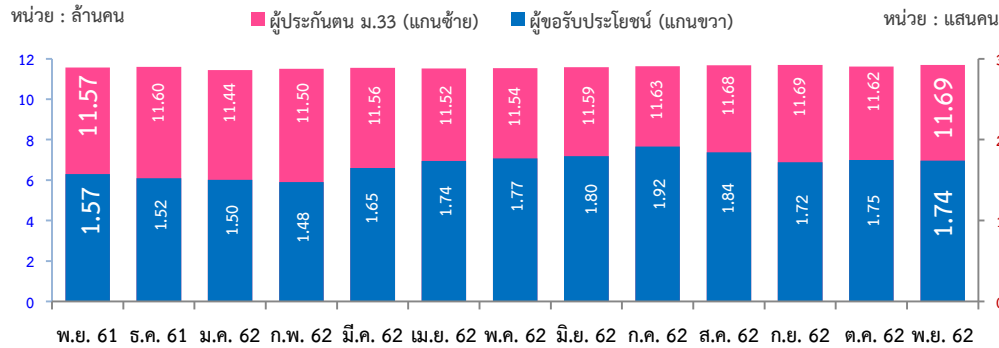


สถานการณ์การว่างงานของผู้ประกันตน

จากข้อมูลสำนักงานประกันสังคมในเดือนพฤศจิกายน 2562 พบว่า มีผู้ประกันตน (ม.33) จำนวน 11.69 ล้านคน และมีผู้ประกันตน มาขึ้นทะเบียนขอรับประโยชน์ทดแทนกรณีว่างงาน จำนวน 1.74 แสนคน คิดเป็นร้อยละ 1.49 เพิ่มขึ้นจากช่วงเดียวกันของปีก่อน 1.70 หมื่นคน คิดเป็นร้อยละ 10.59 เมื่อเปรียบเทียบกับช่วงเดือนก่อนหน้า พบว่ามีจำนวนลดลง 450 คน คิดเป็นร้อยละ 0.56 โดยสาเหตุการว่างงานมากที่สุด คือ การลาออกจากงาน ร้อยละ 72.60 เลิกจ้าง ร้อยละ 16.00 และสิ้นสุดสัญญาจ้าง ร้อยละ 11.39

1) จำนวนผู้ประกันตนม.33 และผู้ขอรับประโยชน์ทดแทนกรณีว่างงาน

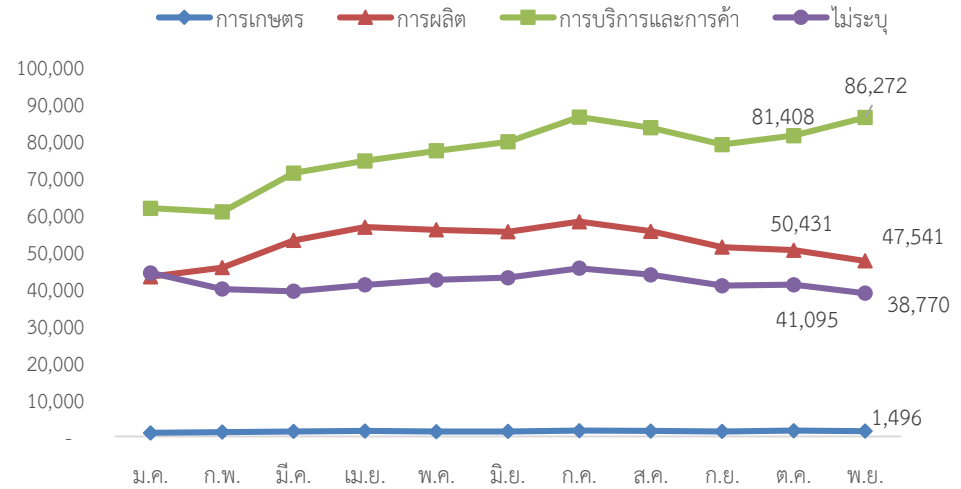


2) จำนวนผู้ขอรับประโยชน์ทดแทนกรณีว่างงาน

พ.ย. 61 1.57 แสนคน
พ.ย. 62 1.74 แสนคน
เพิ่มขึ้น 1.6 หมื่นคน (10.59%)



3) จำนวนผู้ขอรับประโยชน์ทดแทนกรณีว่างงาน จำแนกตามประเภทอุตสาหกรรม



สถานการณ์การว่างงานของประชากร

จากข้อมูลสำนักงานสถิติแห่งชาติที่ทำการสำรวจในเดือนพฤศจิกายน 2562 พบว่า มีจำนวนผู้ว่างงาน 4.29 แสนคน คิดเป็นอัตราการว่างงาน ร้อยละ 1.1 โดยเป็นผู้จบการศึกษาระดับปริญญาตรีขึ้นไปมากที่สุด จำนวน 1.02 แสนคน เมื่อเปรียบเทียบกับช่วงเดียวกันของปีก่อนการว่างงานเพิ่มขึ้น ร้อยละ 16.31

ผู้ว่างงาน 4.29 แสนคน

ไม่เคยทำงาน 1.87 แสนคน

เคยทำงาน 2.42 แสนคน



การเกษตร 0.28 แสนคน



การผลิต 1.04 แสนคน



การบริการ/การค้า 1.10 แสนคน

ผู้ว่างงาน ปี 2562 (รายเดือน)

