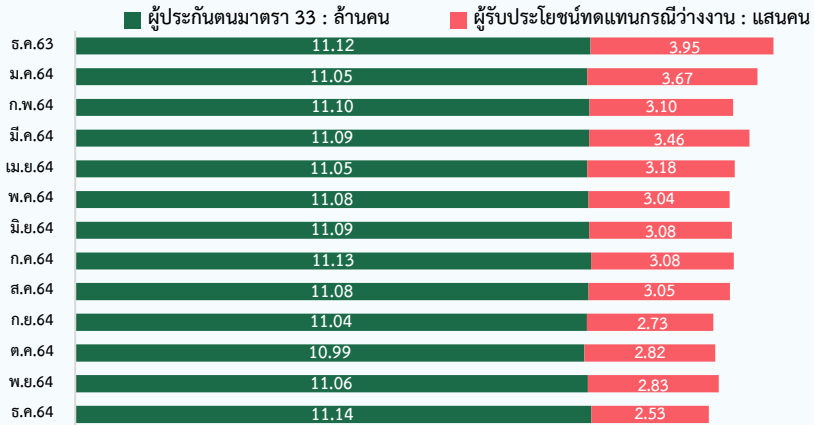


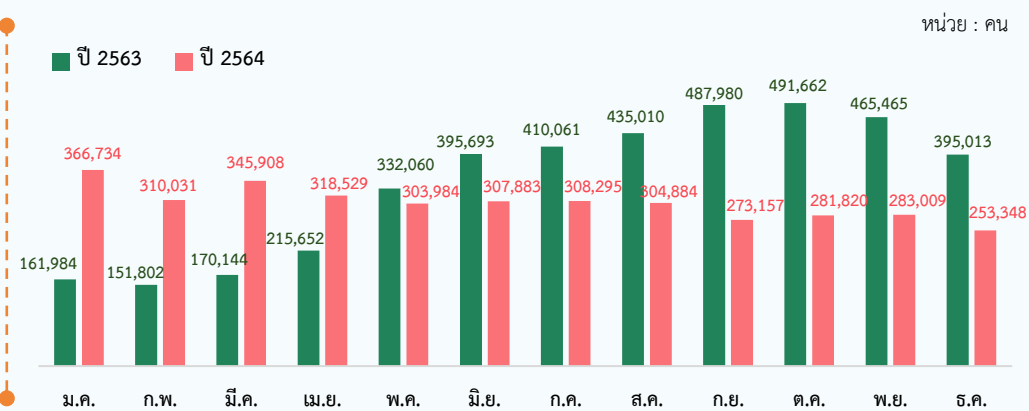
สถานการณ์การว่างงานและการเลิกจ้าง

ข้อมูลสำนักงานประกันสังคมในเดือนธันวาคม 2564 พบว่า มีผู้ประกันตนในระบบประกันสังคม มาตรา 33 จำนวน 11,137,211 คน และมีผู้ประกันตนมาขึ้นทะเบียนขอรับประโยชน์ทดแทนกรณีว่างงาน จำนวน 253,348 คน คิดเป็นร้อยละ 2.27 ของผู้ประกันตนมาตรา 33 เมื่อเปรียบเทียบกับช่วงเดียวกันของปีก่อน พบว่า มีผู้ขอรับประโยชน์ทดแทนลดลง 141,665 คน คิดเป็นร้อยละ 35.86 โดยสาเหตุการว่างงานมากที่สุด คือ ลาออกจากงาน ร้อยละ 68.89 เลิกจ้าง ร้อยละ 25.82 และสิ้นสุดสัญญาจ้าง ร้อยละ 5.29

ผู้ประกันตน ม.33 และผู้ขอรับประโยชน์ทดแทนกรณีว่างงาน ปี 2563 และปี 2564



ผู้ขอรับประโยชน์ทดแทนกรณีว่างงาน ปี 2563 และปี 2564



จำนวนผู้ขอรับประโยชน์ทดแทนกรณีว่างงาน จำแนกตามสาเหตุการออกจากงาน

ธ.ค. 2564 จำนวน 253,348 คน



ลาออก
174,536 คน



เลิกจ้าง
65,423 คน



สิ้นสุดสัญญาจ้าง
13,389 คน

พ.ย. 64 จำนวน 283,009 คน



10.48%
MoM

ธ.ค. 63 จำนวน 395,013 คน



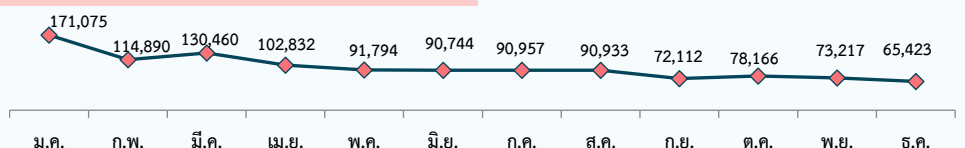
35.86%
YoY

จำนวนผู้ขอรับประโยชน์ทดแทนกรณีว่างงาน จำแนกตามสาเหตุการออกจากงาน

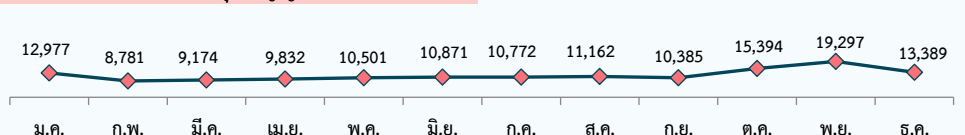
การลาออก



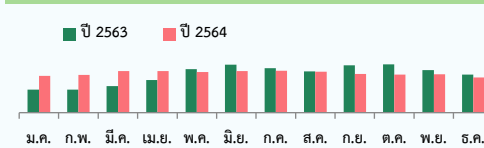
การเลิกจ้าง



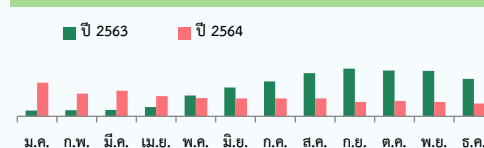
การสิ้นสุดสัญญา



การลาออก



การเลิกจ้าง



การสิ้นสุดสัญญา

