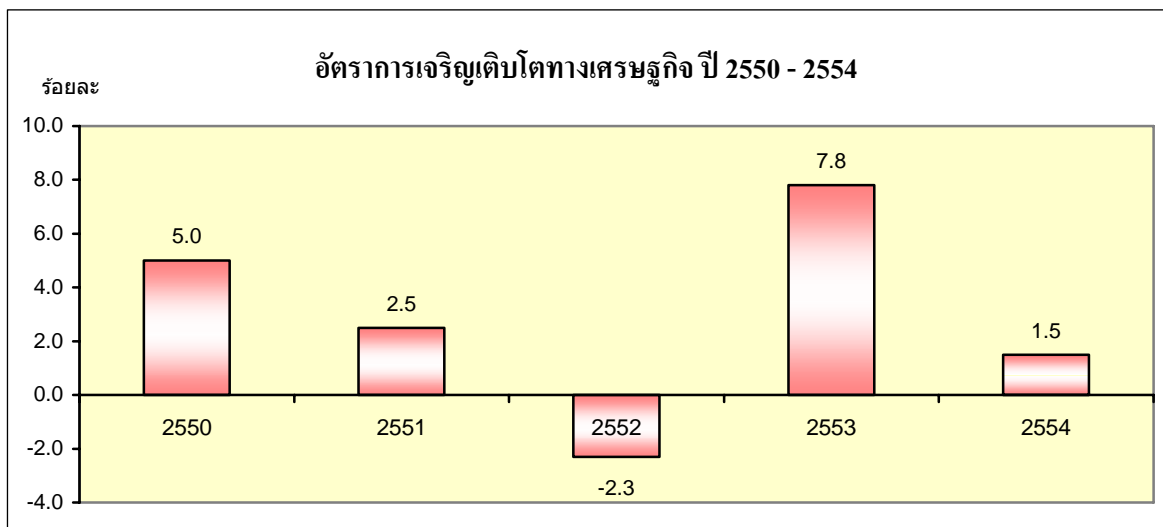


## แนวโน้มสถานการณ์กำลังแรงงาน การมีงานทำและการว่างงาน ปี 2555

การประมาณการแนวโน้มสถานการณ์กำลังแรงงาน การมีงานทำและการว่างงาน ปี 2555 ในครั้งนี้ มีวัตถุประสงค์เพื่อฉายภาพแนวโน้มของสถานการณ์ในปี 2555 ทั้งนี้เพื่อเป็นข้อมูลแก่ผู้บริหารและผู้เกี่ยวข้องได้ใช้ประโยชน์ต่อไป โดยจะนำเสนอผลการศึกษาออกเป็น 2 ส่วน ส่วนแรกเป็นการแสดงให้เห็นถึงการขยายตัวทางเศรษฐกิจและสถานการณ์กำลังแรงงาน การมีงานทำและการว่างงานในอดีตย้อนหลัง 5 ปี (2550 - 2554) และส่วนที่สองเป็นการฉายภาพแนวโน้มที่จะเกิดขึ้นในปี 2555 ภายใต้สมมติฐานทางด้านเศรษฐกิจที่จะขยายตัวอยู่ในช่วง ร้อยละ 5.5 - 6.5 โดยมีรายละเอียด ดังนี้

### 1. อัตราการขยายตัวทางเศรษฐกิจ ในช่วงปี 2550 - 2554

ในปี 2550 เศรษฐกิจไทยมีอัตราการเติบโตร้อยละ 5.0 และเริ่มชะลอตัว ร้อยละ 2.5 ในปี 2551 เนื่องจากมีวิกฤตเศรษฐกิจในช่วงปลายปีต่อเนื่องถึงปี 2552 ส่งผลให้อัตราการขยายตัวทางเศรษฐกิจในปี 2552 ติดลบร้อยละ 2.3 ทำให้รัฐบาลต้องออกมาตรการกระตุ้นเศรษฐกิจด้วยวิธีการต่างๆ เป็นเหตุให้อัตราการเติบโตทางเศรษฐกิจในปี 2553 ขยายตัวเพิ่มขึ้นถึงร้อยละ 7.8 และปี 2554 ขยายตัวร้อยละ 1.5 ลดลงจากปีก่อน เนื่องจากปัญหาอุทกภัย โดยสรุปในช่วง 5 ปี (2550 - 2554) ที่ผ่านม้อัตราการขยายตัวทางเศรษฐกิจเฉลี่ยอยู่ที่ร้อยละ 2.9 ต่อปี

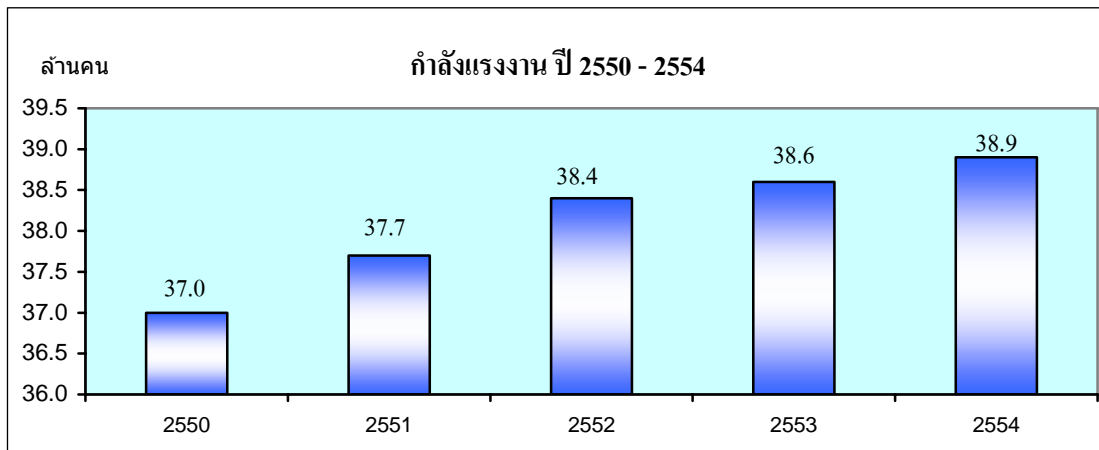


ที่มา : สำนักงานคณะกรรมการพัฒนาการเศรษฐกิจและสังคมแห่งชาติ

### 2. สถานการณ์กำลังแรงงาน การมีงานทำและการว่างงาน ปี 2550 - 2554

#### 2.1 กำลังแรงงาน

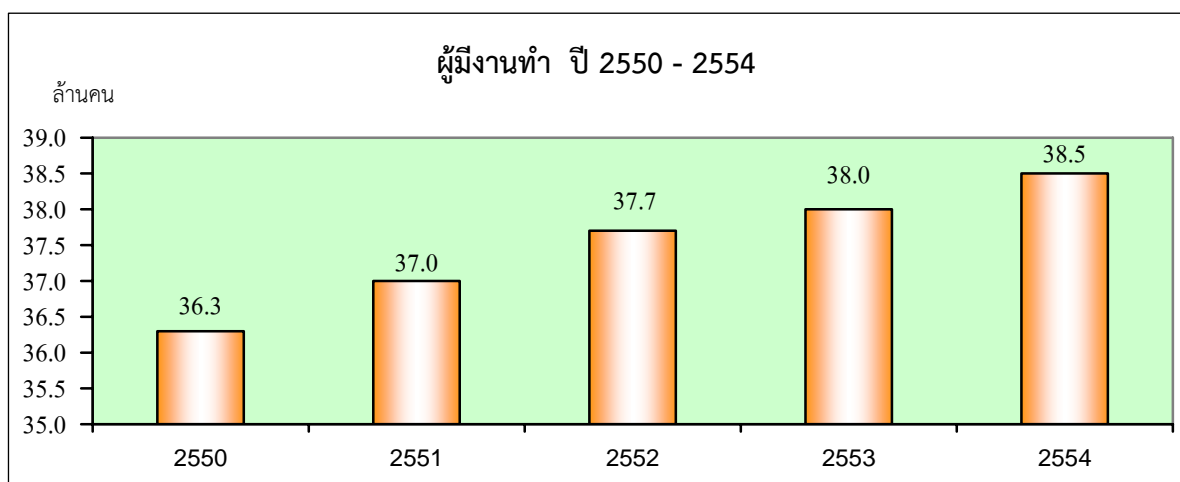
จากข้อมูลภาวะการทำงานของประชากรปี 2550 - 2554 โดยสำนักงานสถิติแห่งชาติ ปรากฏว่า กำลังแรงงานเพิ่มขึ้นอย่างต่อเนื่อง โดยในปี 2550 มีกำลังแรงงาน 37.0 ล้านคน เพิ่มขึ้นเป็น 37.7 ล้านคน ในปี 2551 เพิ่มขึ้นเป็น 38.4 ล้านคน ในปี 2552 เพิ่มขึ้นเป็น 38.6 ล้านคน ในปี 2553 และเพิ่มขึ้นเป็น 38.9 ล้านคน ในปี 2554 คิดเป็นอัตราเพิ่มขึ้นเฉลี่ยร้อยละ 1.3 ต่อปี



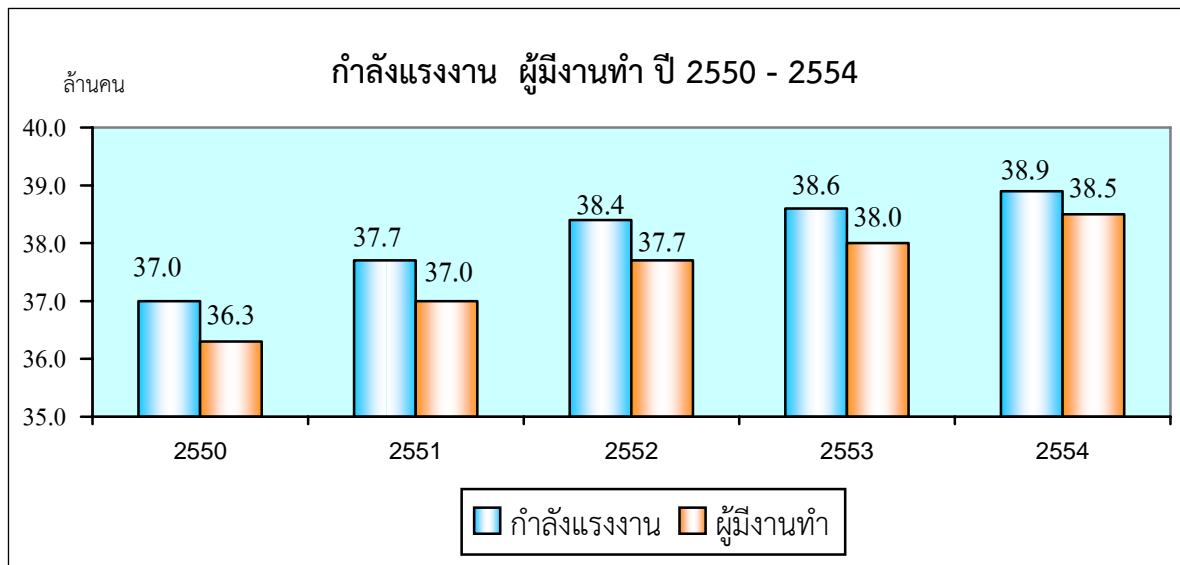
ที่มา : สำนักงานสถิติแห่งชาติ

## 2.2 การมีงานทำ

จากข้อมูลที่ได้จากการสำรวจของสำนักงานสถิติแห่งชาติ พบว่า ในปี 2550 มีจำนวนผู้มีงานทำ 36.3 ล้านคน เพิ่มขึ้นเป็น 37.0 ล้านคน ในปี 2551 ในปี 2552 มีจำนวน 37.7 ล้านคน และเพิ่มขึ้นเป็น 38.0 ล้านคน ในปี 2553 สำหรับในปี 2554 มีจำนวน 38.5 ล้านคน คิดเป็นอัตราเพิ่มเฉลี่ยร้อยละ 1.5 ต่อปี จากข้อมูลเฉลี่ยย้อนหลัง 5 ปี (2550 – 2554) ผู้มีงานทำในภาคเกษตรมีจำนวน 14.3 ล้านคน คิดเป็นร้อยละ 38.1 ของผู้มีงานทำ และนอกภาคเกษตรกรรม จำนวน 23.2 ล้านคน คิดเป็นร้อยละ 61.9 ของผู้มีงานทำ โดยเป็นการทำงานในภาคอุตสาหกรรม 8.1 ล้านคน คิดเป็นร้อยละ 21.6 และภาคบริการ 15.1 ล้านคน คิดเป็นร้อยละ 40.3 ของผู้มีงานทำ



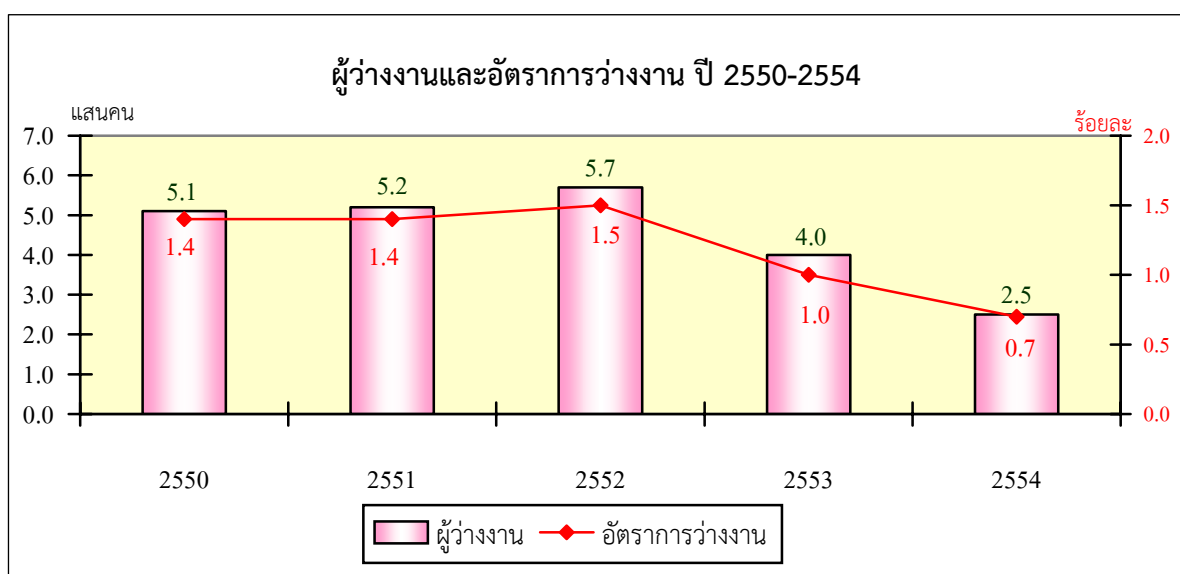
ที่มา : สำนักงานสถิติแห่งชาติ



ที่มา : สำนักงานสถิติแห่งชาติ

### 2.3 การว่างงาน

จากสถิติอัตราการว่างงานย้อนหลัง 5 ปี (2550 – 2554) ปรากฏว่า ในปี 2550 มีผู้ว่างงาน 5.1 แสนคน คิดเป็นอัตราการว่างงาน ร้อยละ 1.4 ในปี 2551 มีผู้ว่างงาน 5.2 แสนคน คิดเป็นอัตราการว่างงาน ร้อยละ 1.4 ในปี 2552 มีผู้ว่างงาน 5.7 แสนคน คิดเป็นอัตราการว่างงานร้อยละ 1.5 ในปี 2553 มีผู้ว่างงาน 4.0 แสนคน คิดเป็นอัตราการว่างงานร้อยละ 1.0 และปี 2554 มีผู้ว่างงาน 2.5 แสนคน คิดเป็นอัตราการว่างงานร้อยละ 0.7 จำนวนผู้ว่างงานเฉลี่ยย้อนหลัง 5 ปี (2550 – 2554) ประมาณ 4.5 แสนคน คิดเป็นอัตราการว่างงานร้อยละ 1.2 ต่อปี



ที่มา : สำนักงานสถิติแห่งชาติ

### 3. แนวโน้มการขยายตัวทางเศรษฐกิจ ปี 2555

สำนักงานคณะกรรมการพัฒนาการเศรษฐกิจและสังคมแห่งชาติ ได้ประมาณการอัตราการขยายตัวทางเศรษฐกิจ (GDP) ในปี 2555 ว่ามีแนวโน้มจะขยายตัวในอัตราร้อยละ 5.5 - 6.5

### 4. แนวโน้มกำลังแรงงาน การมีงานทำและการว่างงาน ปี 2555

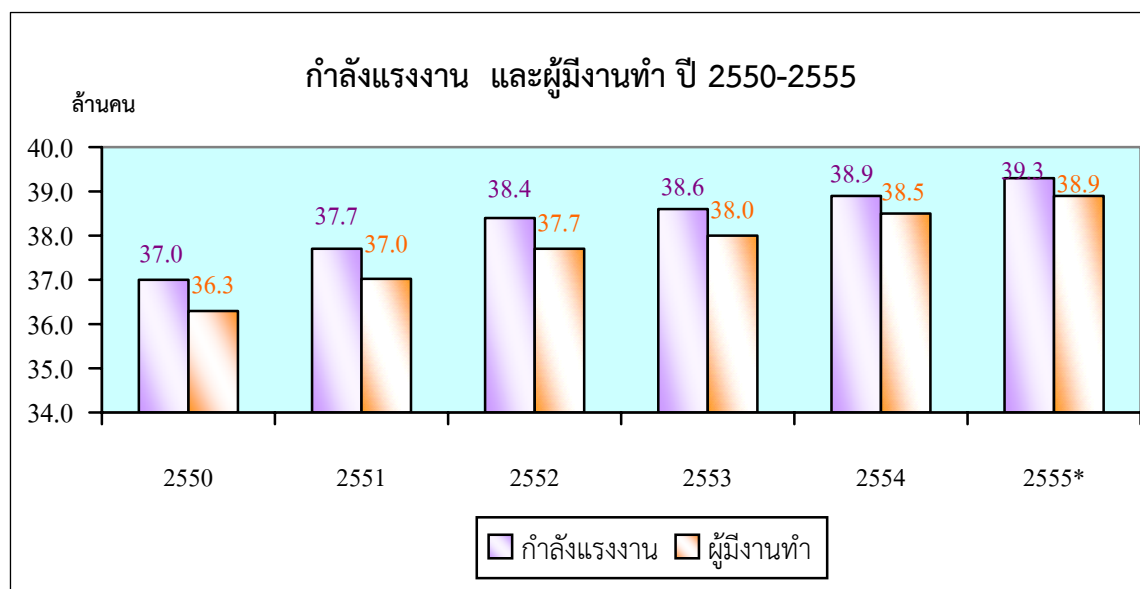
การประมาณการครั้งนี้ใช้สมการของโอกูน (Okun's Equation) ในการคำนวณ โดยใช้ข้อมูลแนวโน้ม GDP ปี 2555 และข้อมูลกำลังแรงงาน การมีงานทำและการว่างงานย้อนหลัง 21 ปี (2534 - 2554) เป็นฐานในการคำนวณ ซึ่งผลการประมาณการ ปรากฏดังนี้

#### 4.1 กำลังแรงงาน

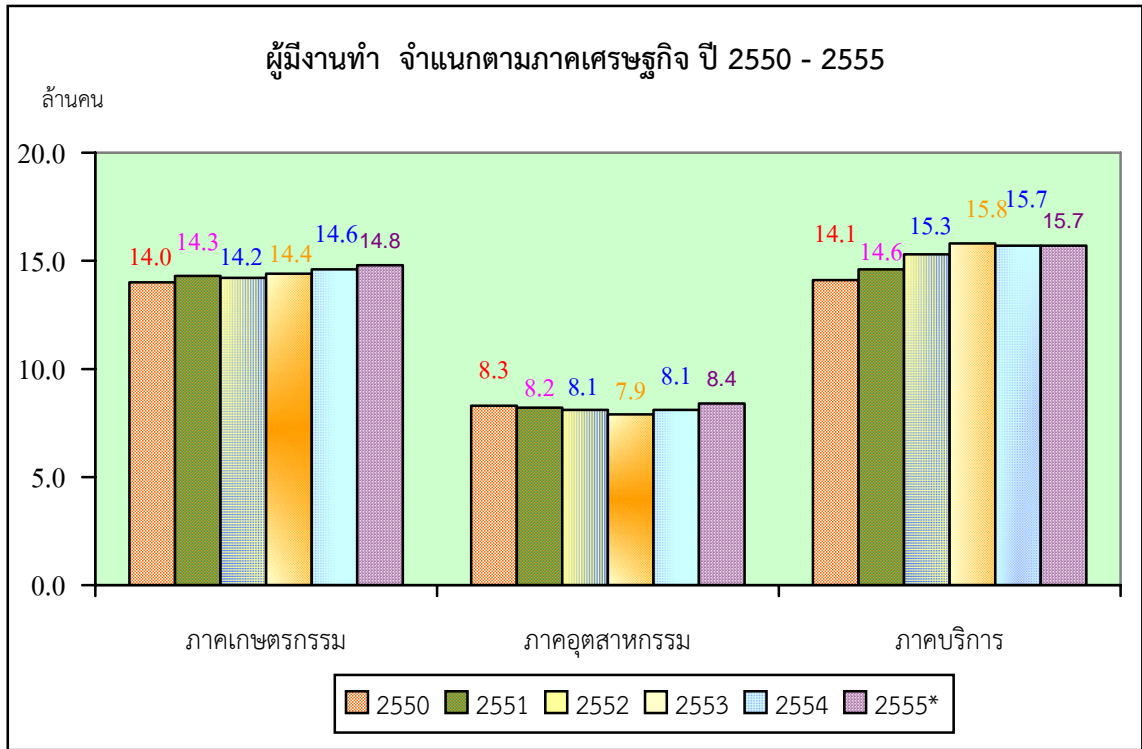
ในปี 2555 ประเทศไทยจะมีกำลังแรงงาน ประมาณ 39.3 ล้านคน เพิ่มขึ้นจากปีก่อน 4.3 แสนคน คิดเป็นร้อยละ 1.1

#### 4.2 การมีงานทำ

คาดว่าในปี 2555 จะมีผู้มีงานทำประมาณ 38.9 ล้านคน เพิ่มขึ้นจากปีก่อน 4.3 แสนคน หรือเพิ่มขึ้นร้อยละ 1.1 โดยเป็นพนักงานในภาคเกษตรกรรม 14.8 ล้านคน และนอกภาคเกษตรกรรม 24.1 ล้านคน แยกเป็นผู้ทำงานในภาคอุตสาหกรรม จำนวน 8.4 ล้านคน และภาคบริการ จำนวน 15.7 ล้านคน



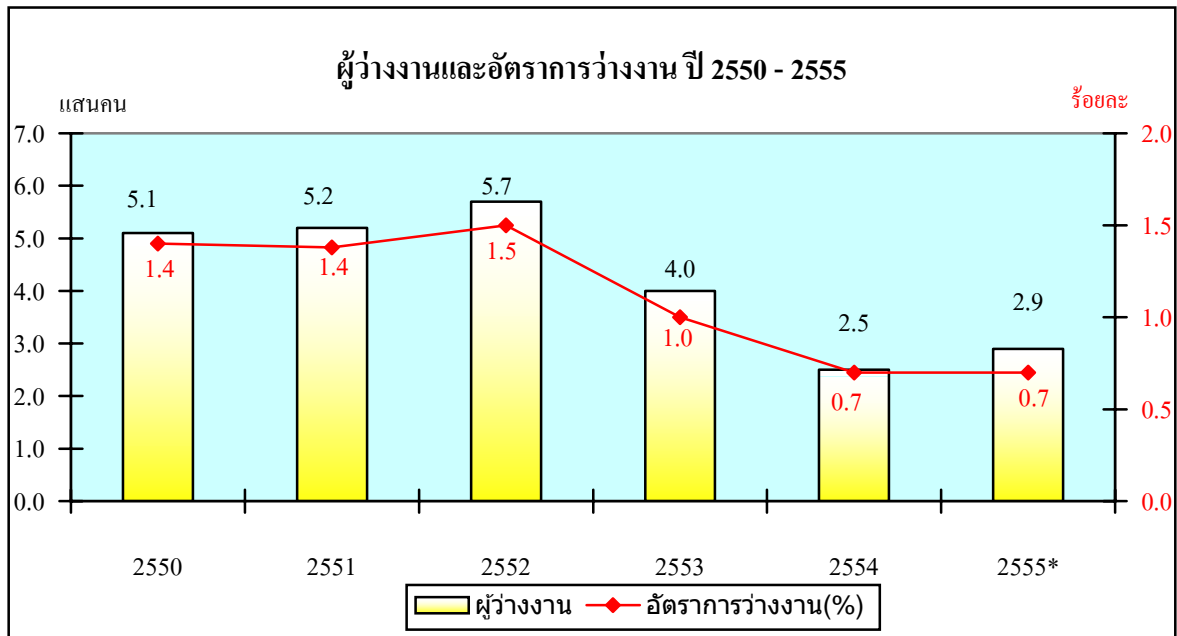
หมายเหตุ \* คือประมาณการ



หมายเหตุ \* คือประมาณการ

#### 4.3 การว่างงาน

จากการประมาณการ คาดว่าในปี 2555 จะมีผู้ว่างงานเฉลี่ยทั้งปีประมาณ 2.9 แสนคน คิดเป็นอัตราการว่างงาน ร้อยละ 0.7



หมายเหตุ \* คือประมาณการ

## สรุป

จากการประมาณการคาดว่า กำลังแรงงานในปี 2555 จะมีจำนวน 39.3 ล้านคน ซึ่งเพิ่มขึ้นจากปีก่อนหน้าเล็กน้อย ในด้านการมีงานทำคาดว่าจะมีจำนวน 38.9 ล้านคน เพิ่มขึ้นประมาณ 4.3 แสนคน เมื่อเทียบกับปีก่อน ส่วนการว่างงานคาดว่าจะอยู่ที่ประมาณ 2.9 แสนคน คิดเป็นอัตราการว่างงาน ร้อยละ 0.7 เท่ากับปีที่ผ่านมา

---

กองวิจัยตลาดแรงงาน  
กรมการจัดหางาน  
28 กุมภาพันธ์ 2555