



สำนักงานจัดหางานจังหวัดนครสวรรค์  
Nakhon Sawan Provincial Employment Office

# ตำแหน่งงานว่าง

วันที่ 29 พฤษภาคม 2569



แสดู QR Code  
ฝากประวัติ (ขึ้นทะเบียนหางาน)

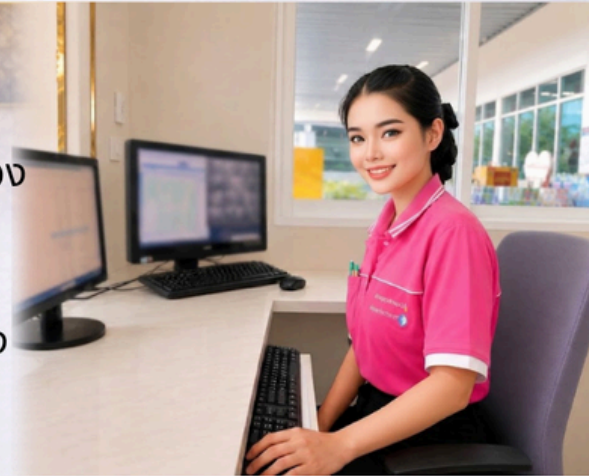


# รับสมัครงาน พนักงานบุคคล

รายได้ขั้นต่ำ  
**12,000++**

## ลักษณะงาน :

- ดูแลตรวจสอบสภาพการทำงาน สถิติการลางานของพนักงาน
- สรรหาและคัดเลือกพนักงาน
- ดูแลค่าตอบแทน และสวัสดิการ กฎระเบียบต่าง ๆ ของบริษัท



## สวัสดิการ :

- ประกันสังคม
- เบี้ยขยัน
- โบนัสค่าล่วงเวลา
- วันหยุดพักร้อน 6 วัน
- วันหยุดนักขัตฤกษ์ 13 วัน
- เงินช่วยเหลือในโอกาสต่าง ๆ
- โบนัส และอื่น ๆ

## คุณสมบัติ :

- เพศ : ทุกเพศ
- อายุ 22-40 ปี
- วุฒิ ปริญญาตรี สาขาการจัดการ ทรัพยากรมนุษย์ และสาขาที่เกี่ยวข้อง
- มีทักษะการใช้คอมพิวเตอร์
- ทำงานเป็นทีม และสื่อสารได้ดี
- หากมีประสบการณ์จะพิจารณาเป็นพิเศษ

### แผนที่บริษัท



### สมัครออนไลน์



082-112-5798  
090-982-4464

## เอกสารสมัครงาน :

- สำเนาบัตรประชาชน 1 ชุด
- สำเนาวุฒิการศึกษา 1 ชุด
- สำเนาทะเบียนบ้าน 1 ชุด
- รูปถ่ายปัจจุบัน 1 นิ้ว 1 รูป

# รับสมัครงาน ธุรการขาย

รายได้ขั้นต่ำ  
**12,000++**

## ลักษณะงาน :

- จัดทำใบรายการสินค้าตามออเดอร์ที่ได้รับจากฝ่ายขาย ให้ถูกต้องครบถ้วน
- คีย์จองสินค้าในระบบ และบันทึกรายละเอียดโปรโมชั่น ได้อย่างถูกต้อง
- ประสานงานส่วนที่เกี่ยวข้องในการจัดส่งสินค้าให้ถึงลูกค้า ได้อย่างครบถ้วน

## สวัสดิการ :

- ประกันสังคม
- เบี้ยขยัน
- โบนัส
- วันหยุดพักร้อน 6 วัน
- วันหยุดนักขัตฤกษ์ 13 วัน
- เงินช่วยเหลือในโอกาสต่าง ๆ
- โบนัส และอื่น ๆ

## คุณสมบัติ :

- เพศ : ทุกเพศ
- อายุ 22-40 ปี
- วุฒิ ม.6 / ปวช. ขึ้นไป (ทุกสาขา)
- มีทักษะการใช้คอมพิวเตอร์
- มีวินัย และตรงต่อเวลาในการทำงาน
- ยินดีรับนักศึกษาจบใหม่ มีพี่เลี้ยงสอนงาน
- หากมีประสบการณ์จะพิจารณาเป็นพิเศษ

## แผนที่บริษัท



## สมัครออนไลน์



082-112-5798  
090-982-4464

## เอกสารสมัครงาน :

- สำเนาบัตรประชาชน 1 ชุด
- สำเนาวุฒิการศึกษา 1 ชุด
- สำเนาทะเบียนบ้าน 1 ชุด
- รูปถ่ายปัจจุบัน 1 นิ้ว 1 รูป



บจก.นครสวรรค์  
**ย่งยู่เสีง**  
888



# รับสมัครงาน ตรวจสอบสินค้า

รายได้ขั้นต่ำ  
**13,000++**



## ลักษณะงาน:

- ตรวจสอบสินค้าก่อนออกจากคลังสินค้าให้ถูกต้อง
- ตรวจสอบการจัดสินค้าขึ้นรถได้อย่างถูกต้อง

## สวัสดิการ :

- ประกันสังคม
- เบี้ยขยัน
- โบนัส
- ฝึกอบรม
- วันหยุดพักผ่อน 6 วัน
- วันหยุดนักขัตฤกษ์ 13 วัน
- เงินช่วยเหลือในโอกาสต่าง ๆ
- โบนัส และอื่น ๆ

## คุณสมบัติ :

- เพศ : ทุกเพศ
- อายุ 22-40 ปี
- วุฒิ ม.6 ขึ้นไป ทุกสาขา
- มีมนุษยสัมพันธ์ดี
- มีทักษะการทำงานเป็นทีม และสื่อสารได้ดี
- ยินดีรับนักศึกษาจบใหม่ มีพี่เลี้ยงสอนงาน
- หากมีประสบการณ์จะพิจารณาเป็นพิเศษ

แผนที่บริษัท



สมัครออนไลน์



082-112-5798  
090-982-4464

## เอกสารสมัครงาน :

- สำเนาบัตรประชาชน 1 ชุด
- สำเนาวุฒิการศึกษา 1 ชุด
- สำเนาทะเบียนบ้าน 1 ชุด
- รูปถ่ายปัจจุบัน 1 นิ้ว 1 รูป



## รับสมัครงาน

### ขับรถ 6 ล้อ/10 ล้อ

รายได้  
18,000 ++



#### ลักษณะงาน:

- ขับรถส่งสินค้าให้ร้านค้าและลูกค้า ตามเส้นทางที่กำหนดอย่างถูกต้อง และปลอดภัย
- ตรวจสอบสินค้าและเอกสารก่อนออกส่งสินค้า
- ดูแลรักษารถให้อยู่ในสภาพพร้อมใช้งาน

#### สวัสดิการ :

- ประกันสังคม
- เบี้ยขยัน
- โบนัส
- เงินช่วยเหลือในโอกาสต่าง ๆ
- โบนัส และอื่น ๆ

#### คุณสมบัติ :

- เพศชาย
- อายุ 25-40 ปี
- มีใบอนุญาตขับรถชนิด ก.2 ขึ้นไป
- มีความซื่อสัตย์สุจริต
- มีความรับผิดชอบต่อหน้าที่
- สุขภาพร่างกายแข็งแรง

#### แผนที่บริษัท



#### สมัครออนไลน์



082-112-5798  
090-982-4464

#### เอกสารสมัครงาน :

- สำเนาบัตรประชาชน 1 ชุด
- สำเนาวุฒิการศึกษา 1 ชุด
- สำเนาทะเบียนบ้าน 1 ชุด
- รูปถ่ายปัจจุบัน 1 นิ้ว 1 รูป



# รับสมัครงาน แคชเชียร์

รายได้ต่อเดือน  
13,000 - 16,000



## ลักษณะงาน :

- ดูแลจัดการภายในร้าน ดูแลการชำระเงิน การเสนอขาย โปรโมชันของสินค้า
- รายงานสรุปยอดชำระเงินของการขายแต่ละวัน
- ดูแลยอดขาย ราคาสินค้า และสต็อกสินค้า

## สวัสดิการ :

- ประกันสังคม
- เบี้ยขยัน
- โบนัส
- วันหยุดพักร้อน 6 วัน
- วันหยุดนักขัตฤกษ์ 13 วัน
- เงินช่วยเหลือในโอกาสต่าง ๆ
- โบนัส และอื่น ๆ

## คุณสมบัติ :

- เพศ : ทุกเพศ
- อายุ 22-40 ปี
- วุฒิ ม.6 / ปวช. ขึ้นไป (ทุกสาขา)
- มีวินัย มนุษย์สัมพันธ์ดี รักการขาย
- ยินดีรับนักศึกษาจบใหม่ มีพี่เลี้ยงสอนงาน
- หากมีประสบการณ์จะพิจารณาเป็นพิเศษ

แผนที่บริษัท



สมัครออนไลน์



082-112-5798  
090-982-4464

## เอกสารสมัครงาน :

- สำเนาบัตรประชาชน 1 ชุด
- สำเนาวุฒิการศึกษา 1 ชุด
- สำเนาทะเบียนบ้าน 1 ชุด
- รูปถ่ายปัจจุบัน 1 นิ้ว 1 รูป



## รับสมัครงาน

### ขับรถกระบะผู้ช่วยเซลล์

รายได้  
13,000-16,000

#### ลักษณะงาน:

- ขับรถให้พนักงานขายรับออเดอร์สินค้า
- ช่วยแนะนำสินค้า และตรวจสอบสต็อกสินค้า



#### สวัสดิการ :

- ประกันสังคม
- เบี้ยขยัน
- โบนัส
- วันหยุดพักผ่อน 6 วัน
- วันหยุดนักขัตฤกษ์ 13 วัน
- เงินช่วยเหลือในโอกาสต่าง ๆ
- โบนัส และอื่น ๆ

#### คุณสมบัติ :

- เพศ : ชาย
- อายุ 25-40 ปี
- วุฒิ ม.6 ขึ้นไป (ทุกสาขา)
- มีความรับผิดชอบต่อหน้าที่
- ซื่อสัตย์สุจริต
- ทำงานเป็นทีม และสื่อสารได้ดี
- หากมีประสบการณ์จะพิจารณาเป็นพิเศษ

#### แผนที่บริษัท



#### สมัครออนไลน์



082-112-5798  
090-982-4464

#### เอกสารสมัครงาน :

- สำเนาบัตรประชาชน 1 ชุด
- สำเนาวุฒิการศึกษา 1 ชุด
- สำเนาทะเบียนบ้าน 1 ชุด
- รูปถ่ายปัจจุบัน 1 นิ้ว 1 รูป

## Social Media & Content Creator

สถานที่ปฏิบัติงาน	อ.เมืองนครสวรรค์ จ.นครสวรรค์
เงินเดือน	25,000 – 30,000 บาท
อัตรา	1 ตำแหน่ง

### รายละเอียดงาน

รับผิดชอบการสร้างและจัดการ Content บนทุก Social Media Platform ของ Lightmax โดยต้องสามารถคิด Content Angle และ Hook ได้เองอย่างสร้างสรรค์ พร้อมประสานงานกับทีม Graphic และ Video ให้งานออกตรง Deadline และตรงกับ Brand Direction

- คิด Content Angle และ Hook สำหรับทุก Platform (Facebook, TikTok, Instagram, YouTube, Line)
- เขียน Caption และ Copy ที่สื่อสารได้ตรงกลุ่มเป้าหมาย B2C และ B2B
- ติดตาม Trend บน social media และนำมาปรับใช้กับแบรนด์ Lightmax ได้อย่างเหมาะสม
- Report ผล Performance ของ Content ให้ทุกเดือน
- สนับสนุน Content สาย Solar ร่วมกับทีม

### คุณสมบัติผู้สมัคร

- ประสบการณ์ทำ Content จริง 1-2 ปีขึ้นไป
- มี Portfolio ที่แสดงให้เห็นว่าสามารถคิด Angle และเขียน Copy ได้เอง
- เขียนภาษาไทยได้ดี สื่อสารเข้าใจง่าย เหมาะกับกลุ่มเป้าหมายหลากหลาย
- เข้าใจ Platform Mechanic ของ Facebook, TikTok และ Instagram เป็นอย่างดี
- มีความละเอียดรอบคอบ ตรงเวลา และทำงานร่วมกับทีมได้ดี
- พิจารณาเป็นพิเศษหากมีทักษะเพิ่มเติม - ตัดต่อวิดีโอสำหรับ Reels หรือ TikTok ได้
- ถ่ายภาพหรือถ่ายวิดีโอเองได้

### สวัสดิการ

- เครื่องแบบพนักงาน
- สิทธิประกันสังคม
- วันหยุดประจำปี
- โบนัสตามผลประกอบการ
- ทำงาน 6 วัน จันทร์-เสาร์

### สนใจติดต่อ

Khun Nareeporn Wangsuekul

Lightmax (Thailand) Co., Ltd.

99/1 หมู่ที่ 7 ตำบลบางม่วง อำเภอเมืองนครสวรรค์ จังหวัดนครสวรรค์ 60000 โทรศัพท์: 081-648-2488 (คุณนรีพร)

อีเมล: nareeporn.w@lightmax.co.th (อีเมลนี้ใช้สำหรับการติดต่อและสมัครงาน)

## E-commerce & Marketplace Specialist

สถานที่ปฏิบัติงาน	อ.เมืองนครสวรรค์ จ.นครสวรรค์
เงินเดือน	25,000 – 30,000 บาท
อัตรา	1 ตำแหน่ง

### รายละเอียดงาน

รับผิดชอบการบริหารและพัฒนาช่องทางการขายออนไลน์ผ่าน Marketplace ทุก Platform ให้บรรลุเป้าหมายยอดขายรายเดือน โดยมุ่งเน้น Growth Strategy, การรัน Ads และการวิเคราะห์ Data เพื่อเพิ่มประสิทธิภาพการขายอย่างต่อเนื่อง

- บริหารร้านค้าออนไลน์บน Shopee, Lazada, Pantip และ Grab ให้บรรลุเป้าหมายยอดขายรายเดือน
- Optimize หน้าร้าน ได้แก่ Product Listing, Banner, Keyword และรูปภาพ ให้ตรงกับ Algorithm ของแต่ละ Platform
- วางแผนและเข้าร่วม Campaign เช่น Mega Sale, Flash Deal และ Double Day พร้อมติดตาม Performance
- รัน Shopee Ads และ Lazada Sponsored Solutions วิเคราะห์ CTR, Conversion และ ROAS พร้อมปรับ Real-time
- ติดตาม Competitor และเสนอ Promotion Strategy ใหม่ ๆ อย่างต่อเนื่อง
- ประสานงานกับทีม Operations
- จัดทำ Weekly และ Monthly Sales Report

### คุณสมบัติผู้สมัคร

- ประสบการณ์ดูแล Shopee หรือ Lazada อย่างน้อย 1-2 ปี
- มี Portfolio หรืออ้างอิงยอดขายจริงที่สามารถพิสูจน์ได้
- เข้าใจ Marketplace Algorithm, Ads Dashboard และ Campaign Mechanics
- วิเคราะห์ Data และอ่าน Dashboard เพื่อแปลงเป็น Action ได้
- ละเอียดรอบคอบ ตรงเวลา มี Growth Mindset และทำงานภายใต้ความกดดันได้ดี
- พิจารณาเป็นพิเศษหากมีทักษะเพิ่มเติม - มีประสบการณ์ดูแลหลาย Platforms

### สวัสดิการ

- เครื่องแบบพนักงาน
- สิทธิประกันสังคม
- วันหยุดประจำปี
- โบนัสตามผลประกอบการ
- ทำงาน 6 วัน จันทร์-เสาร์

### สนใจติดต่อ

Khun Nareeporn Wangsuekul

Lightmax (Thailand) Co., Ltd.

99/1 หมู่ที่ 7 ตำบลบางม่วง อำเภอเมืองนครสวรรค์ จังหวัดนครสวรรค์ 60000 โทรศัพท์: 081-648-2488 (คุณนรีพร)

อีเมล: nareepom.w@lightmax.co.th (อีเมลนี้ใช้สำหรับการติดต่อและสมัครงาน)

## Store Manager ผู้จัดการร้าน

สถานที่ปฏิบัติงาน	อ.เมืองนครสวรรค์ จ.นครสวรรค์
เงินเดือน	35,000 – 50,000 บาท
อัตรา	2 ตำแหน่ง

### รายละเอียดงาน

- ควบคุมและกำกับดูแลการปฏิบัติงานของพนักงานในร้านให้เป็นไปอย่างมีประสิทธิภาพ
- สร้าง และนำเสนอกลยุทธ์การขาย การตลาด การส่งเสริมการขายในร้าน ร่วมกับทีมงาน เพื่อสร้างความเติบโตอย่างต่อเนื่อง
- ให้คำแนะนำ และทำงานร่วมกับทีมงานอย่างใกล้ชิด เพื่อยกระดับมาตรฐานการบริการลูกค้า และพัฒนาศักยภาพทีมงานอย่างต่อเนื่อง
- บริหารจัดการสินค้าในสาขา ให้พร้อมต่อการขาย ดูแลการรับ-ส่งสินค้า และการจัดเรียงสินค้าในร้านให้เป็นระเบียบ น่าซื้อ
- รักษามาตรฐานการบริการในฐานะผู้เชี่ยวชาญด้านแสงสว่าง (Lighting Specialist)
- สรุปผลการดำเนินงาน และวิเคราะห์แนวทางการเพิ่มยอดขาย ผลักดันยอดขายให้ได้ตามเป้าหมายที่กำหนด

### คุณสมบัติผู้สมัคร

- ปริญญาตรี หรือเทียบเท่าในสาขาที่เกี่ยวข้อง เช่น บริหารธุรกิจ การตลาด วิศวกรรมศาสตร์ หรือสาขาอื่นๆ
- มีประสบการณ์ทำงานในตำแหน่งผู้จัดการร้านหรือตำแหน่งบริหารอื่นๆ ในอุตสาหกรรมค้าปลีกอย่างน้อย 1-3 ปี
- มีความเชี่ยวชาญในการบริหารจัดการร้านค้า การควบคุมต้นทุน และการวางแผนสำหรับการเติบโต
- มีทักษะการบริหารคน (People Management) และสามารถคุมทีมงานจำนวนมากได้
- มีวิสัยทัศน์ พร้อมปรับตัวเข้ากับโลกการค้ายุคใหม่ (Omni-channel)
- มีความละเอียดรอบคอบ และสามารถตัดสินใจแก้ไขปัญหาได้ดี
- มีความคุ้นเคยกับเทคโนโลยีร้านค้า เช่น ระบบบัญชี ระบบบริหารสินค้าคงคลัง และระบบวิเคราะห์ข้อมูลการขาย

### สวัสดิการ

- เครื่องแบบพนักงาน
- สิทธิประกันสังคม
- วันหยุดประจำปี
- โบนัสตามผลประกอบการ
- ทำงาน 6 วัน จันทร์-เสาร์

### สนใจติดต่อ

Khun Nareeporn Wangsuekul

Lightmax (Thailand) Co., Ltd.

99/1 หมู่ที่7 ตำบลบางม่วง อำเภอเมืองนครสวรรค์ จังหวัดนครสวรรค์ 60000 โทรศัพท์: 081-648-2488 (คุณนรีพร)

อีเมล: nareeporn.w@lightmax.co.th (อีเมลนี้ใช้สำหรับการติดต่อและสมัครงาน)


## เปิดรับสมัครงาน

# พนักงานช่างยนต์

### คุณสมบัติ

- เพศชาย อายุ 22 ปีขึ้นไป
- วุฒิการศึกษา ปวส.ช่างยนต์
- สามารถขับรถยนต์ได้ (มีใบอนุญาตขับรถ)



 สามารถสมัครได้ด้วยตนเอง  
ที่โชว์รูมโตโยต้านครสวรรค์1981 (สาขาหนองบัว)  
วันจันทร์ - เสาร์ เวลา 08.00 - 17.00 น.

## เปิดรับสมัครงาน

# พนักงานช่างยนต์

### คุณสมบัติ

- เพศชาย อายุ 22 ปีขึ้นไป
- วุฒิการศึกษา ปวส.ช่างยนต์
- สามารถขับรถยนต์ได้ (มีใบอนุญาตขับรถ)



สามารถสมัครได้ด้วยตนเอง

ที่โชว์รูมโตโยต้านครสวรรค์1981 (สาขาลาดยาว)

วันจันทร์ - เสาร์ เวลา 08.00 - 17.00 น.

## รับสมัคร พนักงาน ตำแหน่ง ฝ่ายผลิต

### คุณสมบัติ

- เพศ ชาย - หญิง
- อายุ 18 - 30 ปีขึ้นไป
- วุฒิการศึกษา ม.6 ขึ้นไป

### สวัสดิการ

- ประกันสังคม
- เบี้ยขยัน
- ค่าจ้างขั้นต่ำตามกฎหมายกำหนด
- ค่าจ้างปรับตามความสามารถ

### เอกสารแนบการสมัครงาน

- รูปถ่าย 1 นิ้ว 1 รูป (ไม่เกิน 6 เดือน)
- สำเนาบัตรประชาชน 1 ฉบับ
- สำเนาทะเบียนบ้าน 1 ฉบับ
- วุฒิการศึกษา 1 ฉบับ
- หลักฐานการพ้นสภาพทางทหาร(ถ้ามี)
- ใบรับรองแพทย์
- สำเนาหน้าบัญชีธนาคารกสิกรไทย (ถ้ามี)



\*พร้อมเริ่มงานทันทีจะพิจารณาเป็นพิเศษ\*

### สมัครด้วยตนเองได้ที่

102/11 หมู่ 11 ตำบล บ้านมะเกลือ  
อำเภอ เมือง จังหวัด นครสวรรค์  
สอบถามเพิ่มเติม 086-4144163 ( ฝ่ายบุคคล)



LINE HR NANOVA



GOOGLE MAP



PAG

Join Our Team

# รับสมัคร พนักงาน

ร่วมเป็นส่วนหนึ่งของทีม ที่พร้อมขับเคลื่อนอนาคตไปด้วยกัน



1

## ผู้จัดการศูนย์บริการ (Service Manager)

### คุณสมบัติ

- ✓ วุฒิ ปวส.+
- ✓ เพศชาย
- ✓ มีความรับผิดชอบสูง
- ✓ สื่อสารกับผู้อื่นได้ดี
- ✓ มีภาวะผู้นำ



เงินเดือน

พิจารณาตามความสามารถ

GWM



\*ถ้ามีประสบการณ์ พิจารณาเป็นพิเศษ

2

## ช่างเทคนิค (Technician)

### คุณสมบัติ

- ✓ วุฒิ ปวส.+
- ✓ เพศชาย
- ✓ มีความรับผิดชอบ
- ✓ สื่อสารกับผู้อื่นได้ดี



เงินเดือน

พิจารณาตามความสามารถ



\*ถ้ามีประสบการณ์ พิจารณาเป็นพิเศษ

สวัสดิการ



เงินเดือน  
ประจำตำแหน่ง



ลาพัก



ลาพักร้อน



ประกันสังคม



กินเลี้ยง



สอบถามเพิ่มเติมได้ที่

คุณก้อง (ผู้จัดการ)

065-537-4290

สแกน QR CODE

สมัครออนไลน์



GWM PAG นครสวรรค์



บริษัท กล้า - แกร่ง จำกัด

# รับสมัครพนักงาน

ตำแหน่ง

## ผู้ช่วยช่างยนต์ 2 อัตรา

[รายได้ขั้นต่ำ 350-400 บาท/วัน]

คุณสมบัติ

- เพศชาย อายุ 20 - 45 ปี
- มีความรู้ ความสามารถด้านช่างยนต์
- ขยันพร้อมที่จะเรียนรู้งาน
- มีประสบการณ์จะพิจารณาเป็นพิเศษ
- สนใจสมัคร : ถ.นครสวรรค์ - พิษณุโลก กม.17 อ.เก้าเลี้ยว จ.นครสวรรค์
- โทร. 089-7039717 [ฝ่ายบุคคล]

