

ความต้องการ แรงงานในภาคเหนือ ณ เดือนตุลาคม ปี 2564 ลดลงจากเดือนก่อน ร้อยละ 78.51

บทบรรณาธิการ

สถานการณ์ตลาดแรงงานภาคเหนือ เดือนตุลาคม 2564 เมื่อเปรียบเทียบกับเดือนก่อน พบว่ามีความต้องการแรงงานลดลง ร้อยละ 78.51 ผู้สมัครงาน มาใช้บริการลดลง ร้อยละ 53.52 และการบรรจุงานลดลง ร้อยละ 70.30 การไปทำงานต่างประเทศ เพิ่มขึ้น ร้อยละ 34.31 ส่วนแรงงานต่างด้าวคงเหลือที่ทำงานในภาคเหนือมีจำนวน 248,715 คน เพิ่มขึ้นจากเดือนก่อน ร้อยละ 0.04

Contents

- สถานการณ์การว่างงานและการเลิกจ้าง 1
- ภาวะความต้องการแรงงาน 2
- การไปทำงานต่างประเทศ 3
- การทำงานของคนต่างด้าว 4

สถานการณ์การว่างงานและการเลิกจ้าง เมื่อเปรียบเทียบกับช่วงเดียวกันของปีก่อน การลาออกลดลง ร้อยละ 13.20 การเลิกจ้างลดลง ร้อยละ 60.09 และสิ้นสุดสัญญาจ้างเพิ่มขึ้น ร้อยละ 6.86

กองบรรณาธิการ

สถานการณ์การว่างงานและการเลิกจ้าง

สถานการณ์การว่างงานและการเลิกจ้างในภาคเหนือ ณ เดือนตุลาคม 2564 มีผู้ประกันตนในระบบประกันสังคม (มาตรา 33) จำนวน 751,286 คน มีผู้ประกันตนมาขึ้นทะเบียนขอรับประโยชน์ทดแทนกรณีว่างงาน จำนวน 38,219 คน เมื่อเปรียบเทียบกับช่วงเดียวกันของปีก่อน พบว่า มีผู้ขอรับประโยชน์ทดแทนลดลง คิดเป็นร้อยละ 30.12 โดยสาเหตุการออกจากงานเนื่องจากการลาออก ลดลง ร้อยละ 13.20 เลิกจ้าง ลดลง ร้อยละ 60.09 และสิ้นสุดสัญญาจ้าง เพิ่มขึ้น ร้อยละ 6.86 เมื่อเปรียบเทียบกับช่วงเดียวกันของปีก่อนแล้ว

ผู้ขอรับประโยชน์ทดแทนกรณีว่างงาน

หน่วย : หมื่นคน



ผู้ประกันตนมาตรา (ม.33)

หน่วย : แสนคน



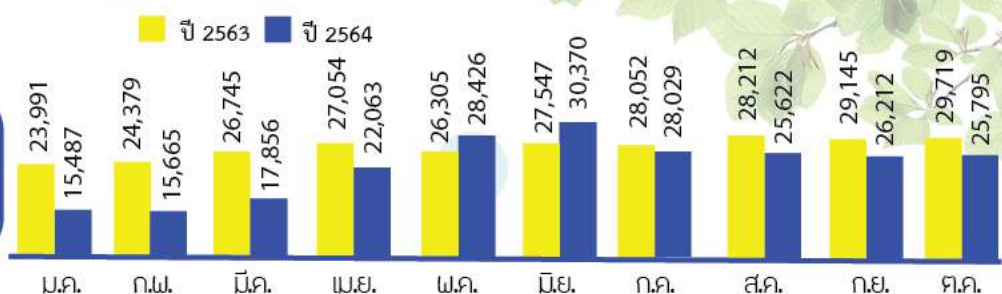
ผู้ขอรับประโยชน์ทดแทนกรณีว่างงาน

จำแนกตามสาเหตุการออกจากงาน เดือน **ตุลาคม 2564** จำนวน 38,219 คน

ลาออก

25,795 คน

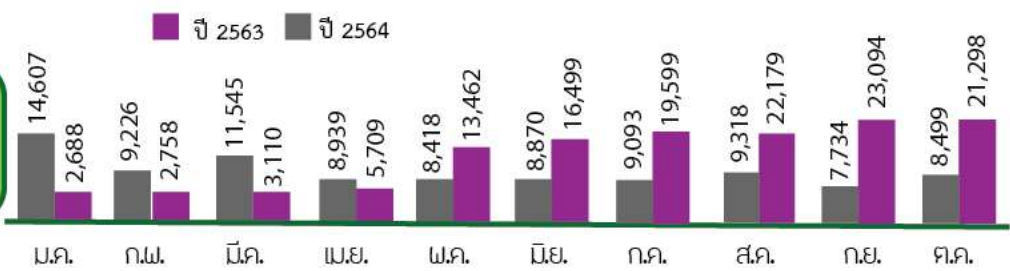
- ↓ -1.59% เทียบกับ กันยายน 64 = 26,212 คน
- ↓ -13.20% เทียบกับ ตุลาคม 63 = 29,719 คน



เลิกจ้าง

8,499 คน

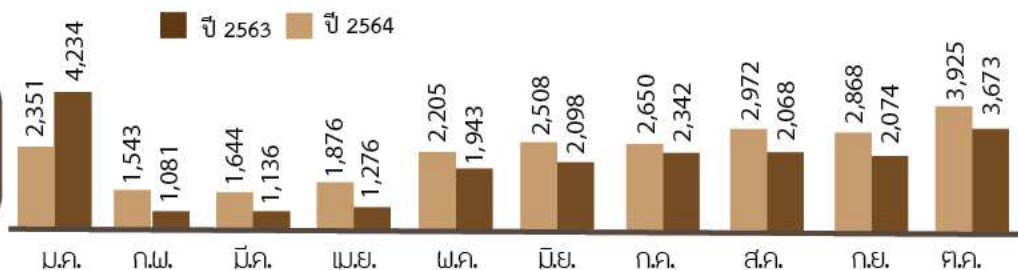
- ↑ 9.89% เทียบกับ กันยายน 64 = 7,734 คน
- ↓ -60.09% เทียบกับ ตุลาคม 63 = 21,298 คน



สิ้นสุดสัญญาจ้าง

3,925 คน

- ↑ 36.85% เทียบกับ กันยายน 64 = 2,868 คน
- ↑ 6.86% เทียบกับ ตุลาคม 63 = 3,673 คน



ความต้องการแรงงาน

ความต้องการแรงงานภาคเหนือเดือนตุลาคม 2564 มีจำนวน 3,183 อัตรา ลดลงจากเดือนก่อน ร้อยละ 78.51

โดยระดับการศึกษาที่มีความต้องการแรงงานมากที่สุด คือ ระดับมัธยมศึกษา จำนวน 992 อัตรา คิดเป็นร้อยละ 31.17 รองลงมา ระดับปริญญาตรี จำนวน 516 อัตรา คิดเป็นร้อยละ 16.21 และระดับ ปวส. จำนวน 450 อัตรา คิดเป็นร้อยละ 14.14

ความต้องการแรงงาน

3,183 อัตรา

- ตุลาคม 2563 จำนวน 2,408 อัตรา YoY ↑ 32.18%
- กันยายน 2564 จำนวน 14,815 อัตรา MoM ↓ -78.51%

5 อันดับอาชีพที่มีความต้องการแรงงานมากที่สุด

แรงงานในด้านการผลิตต่าง ๆ	804
แรงงานทั่วไป	173
ผู้ทำความสะอาดสะอาดอาคาร, พนักงานทำความสะอาดสะอาดอาคาร	171
แรงงานด้านการผลิต	171
ตัวแทนนายหน้าขายบริการธุรกิจอื่นๆ	137
แม่บ้านและผู้ปฏิบัติงานที่เกี่ยวข้องอื่นๆ	103

หน่วย : อัตรา

ผู้สมัครงาน

3,057 คน

- ตุลาคม 2563 จำนวน 3,385 คน YoY ↓ -9.69%
- กันยายน 2564 จำนวน 6,577 คน MoM ↓ -53.52%

5 อันดับอาชีพที่มีผู้สมัครงานมากที่สุด

แรงงานในด้านการผลิตต่าง ๆ	548
แรงงานทั่วไป	246
เสมียน, เจ้าหน้าที่จัดเก็บเอกสาร	246
แรงงานด้านการผลิต	147
เสมียนพนักงานทั่วไป, พนักงานธุรการ	146
ตัวแทนนายหน้าขายบริการธุรกิจอื่นๆ	129

หน่วย : คน

บรรจวน

1,338 คน

- ตุลาคม 2563 จำนวน 2,563 คน YoY ↓ -47.79%
- กันยายน 2564 จำนวน 4,505 คน MoM ↓ -70.30%

5 อันดับอาชีพที่มีการบรรจวนมากที่สุด

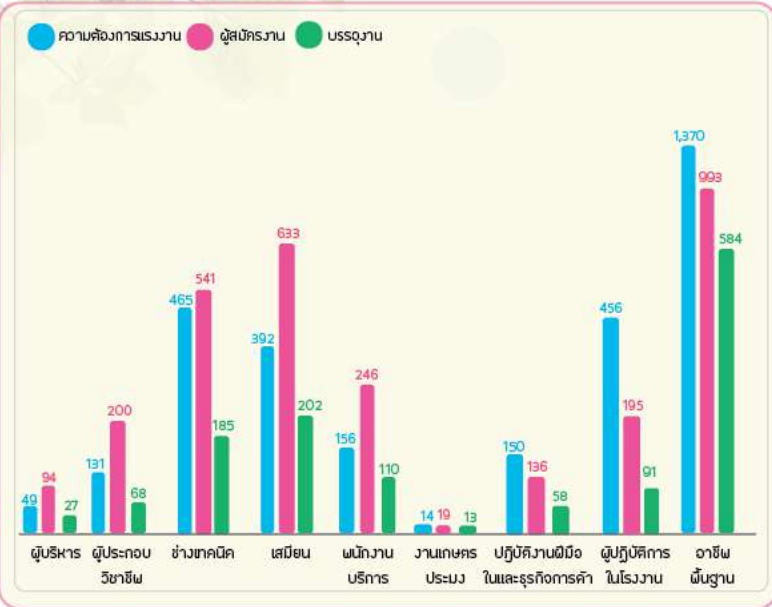
แรงงานในด้านการผลิตต่าง ๆ	274
แรงงานทั่วไป	181
แรงงานด้านการประกอบอื่นๆ	71
ตัวแทนนายหน้าขายบริการธุรกิจอื่นๆ	71
เสมียน, เจ้าหน้าที่จัดเก็บเอกสาร	56
ผู้จำหน่ายสินค้าแบบขายตรง	53

หน่วย : คน

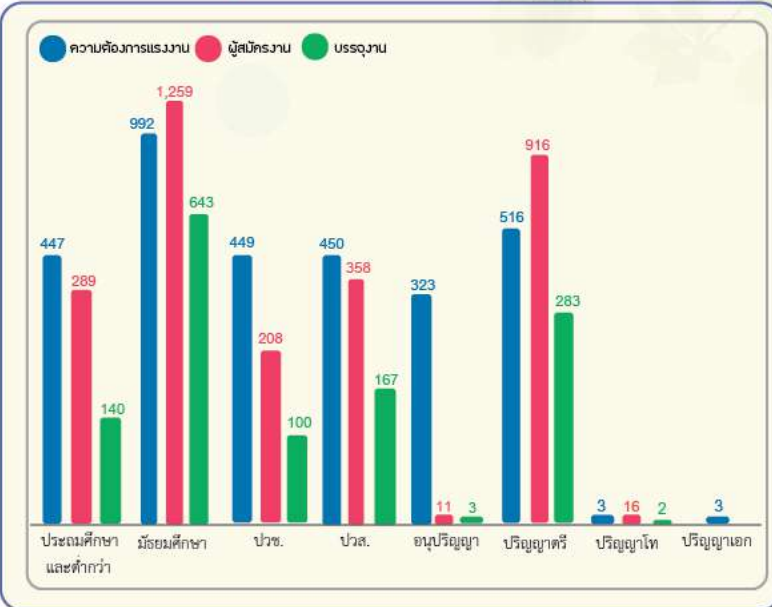
ความต้องการแรงงาน ผู้สมัครงาน การบรรจุงาน



จำแนกตามหมวดอาชีพ



จำแนกตามระดับการศึกษา



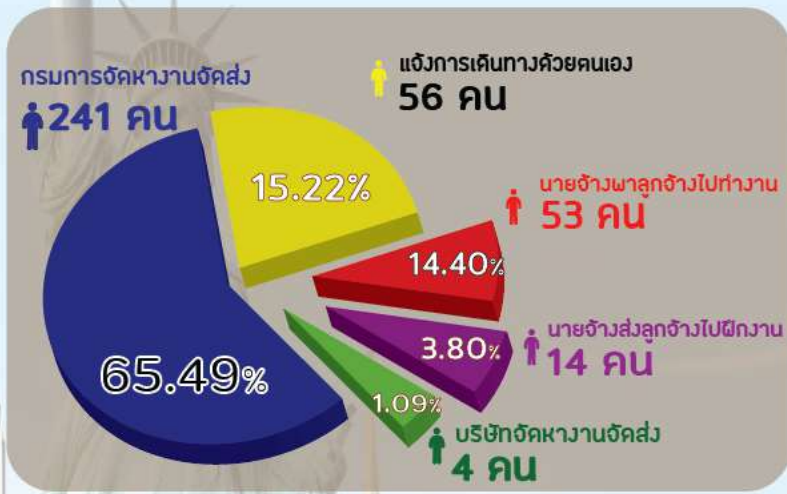
ที่มา : ระบบสารสนเทศกรมการจ้างงาน

การทำงานต่างประเทศ



ในเดือนตุลาคม 2564 ภาคเหนือมีแรงงานไทยที่ได้รับอนุญาตไปทำงานต่างประเทศ รวม 5 วิธี จำนวน 368 คน และ re-entry จำนวน 47 คน หากเปรียบเทียบกับเดือนกันยายน 2564 พบว่าได้รับอนุญาต 5 วิธี เท่ากัน

5 วิธีการเดินทางไปทำงานต่างประเทศ



5 อันดับประเทศที่มีแรงงานไทยไปทำงานมากที่สุด



5 อันดับจังหวัดที่มีคนหางานได้รับอนุญาตให้เดินทางไปทำงานต่างประเทศมากที่สุด



ที่มา : สำนักบริหารแรงงานไทยไปต่างประเทศ

การทำงานของคนต่างด้าว

คนต่างด้าวควงเหลือในภาคเหนือ ณ เดือนตุลาคม 2564 มีจำนวน 248,715 คน เพิ่มขึ้นจากเดือนก่อน ร้อยละ 0.04
 ว่าแนกตามลักษณะการเข้าเมือง ดังนี้

คนต่างด้าวที่ได้รับอนุญาตทำงานควงเหลือภาคเหนือ

จำนวน **248,715** คน

มาตรา 59	131,443 คน
ตลอดชีพ	2 คน
ประเภททั่วไป	6,951 คน
นำเข้าตาม MOU	20,288 คน
นำเข้าตาม มศิศรม.20 สิงหาคม 2562	104,202 คน
มาตรา 62 ส่งเสริมการลงทุน	974 คน
มาตรา 63/1 ชนกลุ่มน้อย	55,257 คน
มาตรา 63/2 มติ ครม. 4 สิงหาคม 2563 ตามแบบ บค.23	7,135 คน
มาตรา 63/2 มติ ครม. 4 สิงหาคม 2563 ตามแบบ บค.24	10,211 คน
มาตรา 64 คนต่างด้าวที่เข้ามาทำงานไป-กลับ หรือตามฤดูกาล	0 คน
มติ ครม. 29 ธันวาคม 2563	43,695 คน



ที่มา : สำนักบริหารแรงงานต่างด้าว

จำนวนคนต่างด้าวใน 17 จังหวัดภาคเหนือ

