

# ความต้องการ

แรงงานเพิ่มขึ้น

ร้อยละ 6.03

การเลิกจ้างลดลง

ร้อยละ 56.57

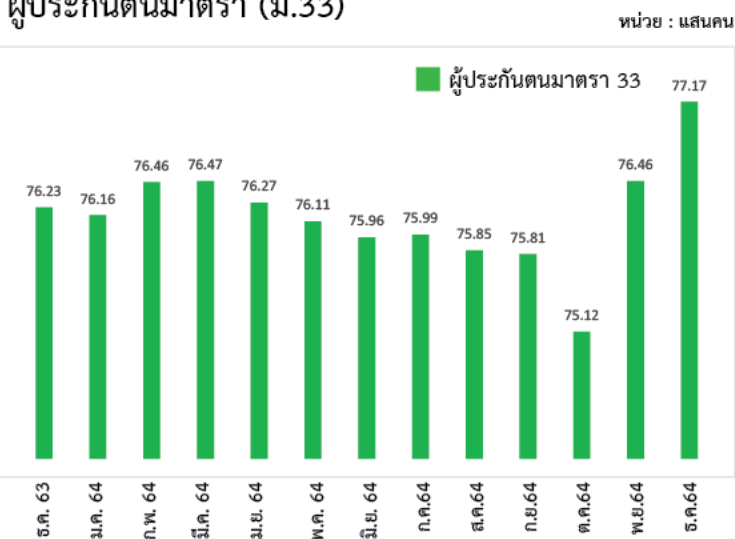
## Contents

- สถานการณ์การว่างงานและการเลิกจ้าง 1
- ภาวะความต้องการแรงงาน 2
- การไปทำงานต่างประเทศ 3
- การทำงานของคนต่างด้าว 4

## สถานการณ์การว่างงานและการเลิกจ้าง

สถานการณ์การว่างงานและการเลิกจ้างในภาคเหนือ ณ เดือนธันวาคม 2564 มีผู้ประกันตนในระบบประกันสังคม (มาตรา 33) จำนวน 771,757 คน มีผู้ประกันตนมาขึ้นทะเบียนขอรับประโยชน์ทดแทนกรณีว่างงาน จำนวน 30,543 คน เมื่อเปรียบเทียบกับช่วงเดียวกันของปีก่อน พบว่า มีผู้ขอรับประโยชน์ทดแทนลดลง คิดเป็นร้อยละ 27.41 โดยสาเหตุการออกจากงาน เนื่องจากการลาออก ลดลง ร้อยละ 10.83 เลิกจ้าง ลดลง ร้อยละ 56.57 และสิ้นสุดสัญญาจ้าง ลดลง ร้อยละ 9.15 เมื่อเปรียบเทียบกับช่วงเดียวกันของปีที่แล้ว

### ผู้ประกันตนมาตรา (ม.33)



# วารสาร สถานการณ์ ตลาดแรงงานภาคเหนือ

## บทบรรณาธิการ

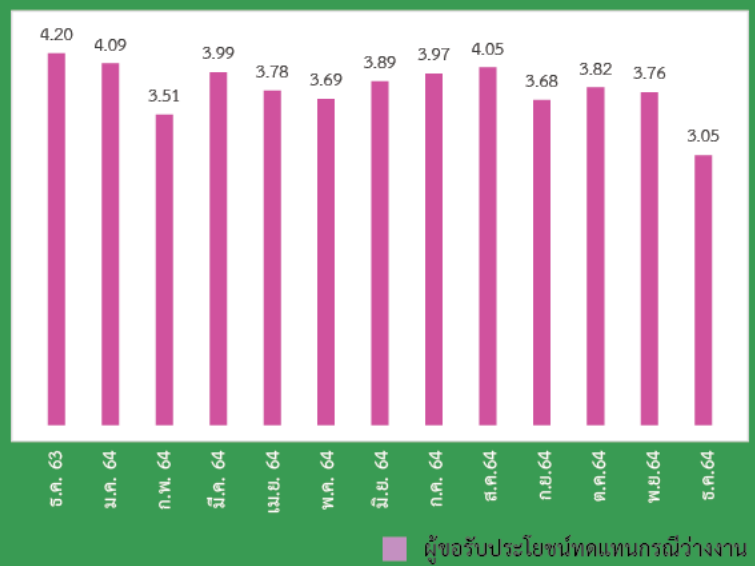
สถานการณ์ตลาดแรงงานภาคเหนือ เดือนธันวาคม 2564 เมื่อเปรียบเทียบกับเดือนก่อน พบว่ามีความต้องการแรงงานเพิ่มขึ้น ร้อยละ 6.03 ผู้สมัครงาน มาใช้บริการเพิ่มขึ้น ร้อยละ 21.95 และการบรรจุงานเพิ่มขึ้น ร้อยละ 23.36 การไปทำงานต่างประเทศ ลดลง ร้อยละ 11.80 ส่วนแรงงานต่างด้าวคงเหลือที่ทำงานในภาคเหนือมีจำนวน 249,715 คน เพิ่มขึ้นจากเดือนก่อน ร้อยละ 0.73

สถานการณ์การว่างงานและการเลิกจ้าง เมื่อเปรียบเทียบกับช่วงเดียวกันของปีก่อน การลาออกลดลง ร้อยละ 10.83 การเลิกจ้างลดลง ร้อยละ 56.57 และสิ้นสุดสัญญาจ้าง ลดลง ร้อยละ 9.15

กองบรรณาธิการ

### ผู้ขอรับประโยชน์ทดแทนกรณีว่างงาน

หน่วย : หมื่นคน



# ผู้ขอรับประโยชน์ทดแทนกรณีว่างงาน

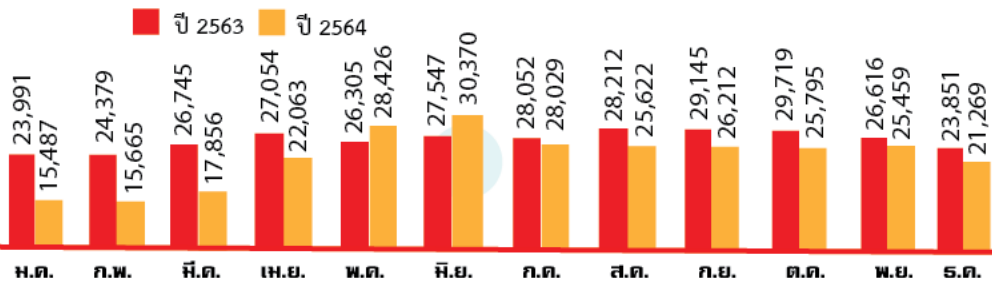
จำแนกตามสาเหตุการออกจากงาน เดือน ธันวาคม 2564 จำนวน 30,543 คน

## ลาออก

21,269 คน

↓ -20.09% เทียบกับ พฤศจิกายน 64 = 26,616 คน

↓ -10.83% เทียบกับ ธันวาคม 63 = 23,851 คน

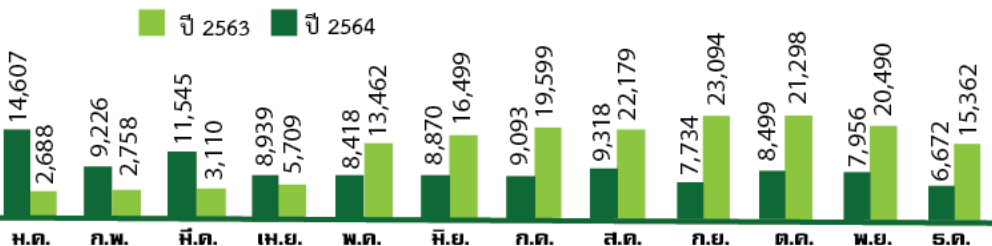


## เลิกจ้าง

6,672 คน

↓ -67.44% เทียบกับ พฤศจิกายน 64 = 20,490 คน

↓ -56.57% เทียบกับ ธันวาคม 63 = 15,362 คน

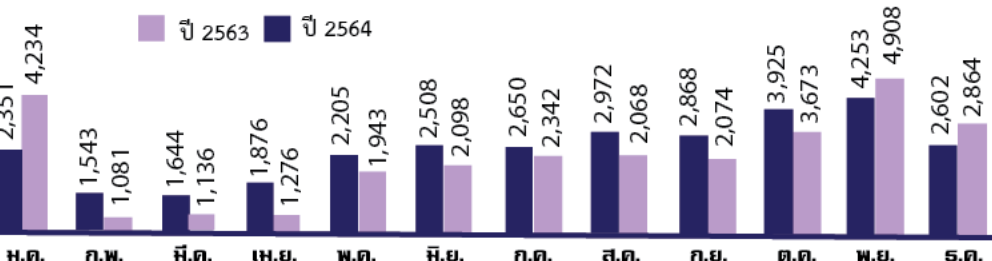


## สิ้นสุดสัญญาจ้าง

2,602 คน

↓ -46.98% เทียบกับ พฤศจิกายน 64 = 4,908 คน

↓ -9.15% เทียบกับ ธันวาคม 63 = 2,864 คน



## ภาวะความต้องการแรงงาน

ความต้องการแรงงานภาคเหนือเดือนธันวาคม 2564 มีจำนวน 4,061 อัตรา เพิ่มขึ้นจากเดือนก่อน ร้อยละ 6.03

โดยระดับการศึกษาที่มีความต้องการแรงงานมากที่สุด คือ ระดับมัธยมศึกษา จำนวน 1,259 อัตรา คิดเป็นร้อยละ 31.00 รองลงมา ระดับ ประถมศึกษาและต่ำกว่า จำนวน 720 อัตรา คิดเป็นร้อยละ 17.73 และระดับ ปวช. จำนวน 607 อัตรา คิดเป็นร้อยละ 14.95

### ความต้องการแรงงาน

4,061 อัตรา

ธันวาคม 2563

จำนวน 4,530 อัตรา



YoY -10.35%

พฤศจิกายน 2564

จำนวน 3,830 อัตรา



MoM 6.03%

5

อันดับอาชีพที่มีความต้องการแรงงานมากที่สุด

แรงงานในด้านการผลิตต่าง ๆ	895
แรงงานทั่วไป	
แรงงานด้านการประกอบอื่นๆ	498
ตัวแทนนายหน้าขายบริการธุรกิจอื่นๆ	280
พนักงานขายสินค้า (ประจำร้าน)	206
พนักงานขายของหน้าร้าน	
ผู้จำหน่ายสินค้าแบบตรง	153

หน่วย : อัตรา

### ผู้สมัครงาน

3,306 คน

ธันวาคม 2563

จำนวน 5,015 คน



YoY -34.08%

พฤศจิกายน 2564

จำนวน 2,711 คน



MoM 21.95%

5

อันดับอาชีพที่มีผู้สมัครงานมากที่สุด

แรงงานในด้านการผลิตต่าง ๆ	387
แรงงานทั่วไป	
พนักงานขายสินค้า (ประจำร้าน),	120
พนักงานขายของหน้าร้าน	
ตัวแทนนายหน้าขายบริการธุรกิจอื่นๆ	96
เสมียน, เจ้าหน้าที่จัดเก็บเอกสาร	77
เจ้าหน้าที่เก็บเงิน, แคชเชียร์	56

หน่วย : คน



### บรรจวน

2,503 คน

ธันวาคม 2563

จำนวน 4,141 คน



YoY -39.56%

พฤศจิกายน 2564

จำนวน 2,029 คน



MoM 23.36%

5

อันดับอาชีพที่มีการบรรจวนมากที่สุด

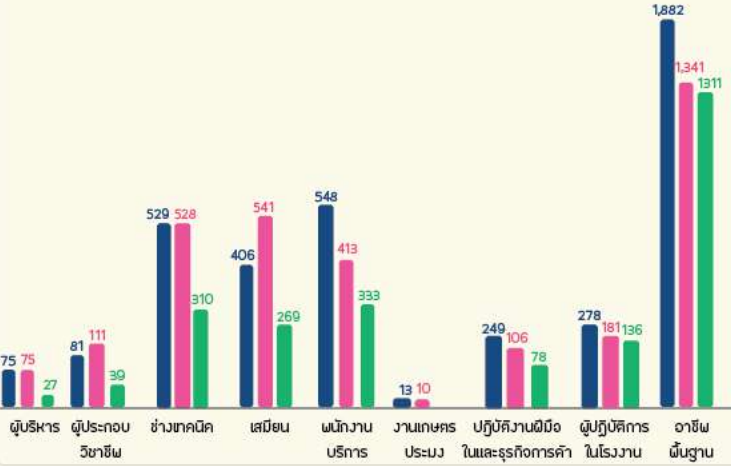
แรงงานในด้านการผลิตต่าง ๆ	715
แรงงานทั่วไป	
แรงงานด้านการประกอบอื่นๆ	328
ตัวแทนนายหน้าขายบริการธุรกิจอื่นๆ	192
พนักงานขายสินค้า (ประจำร้าน),	141
พนักงานขายของหน้าร้าน	
ผู้จำหน่ายสินค้าแบบตรง	81

หน่วย : คน

# ความต้องการแรงงาน ผู้สมัครงาน การบรรจุงาน

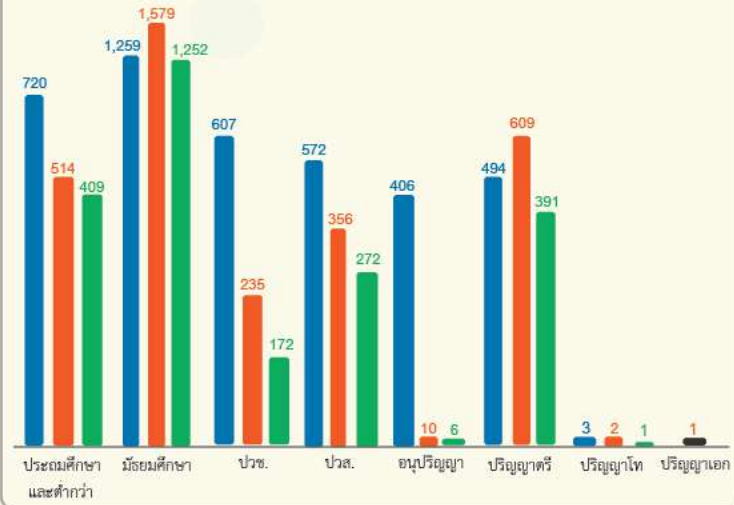
จำแนกตามหมวดอาชีพ

● ความต้องการแรงงาน ● ผู้สมัครงาน ● บรรจุงาน



จำแนกตามระดับการศึกษา

● ความต้องการแรงงาน ● ผู้สมัครงาน ● บรรจุงาน



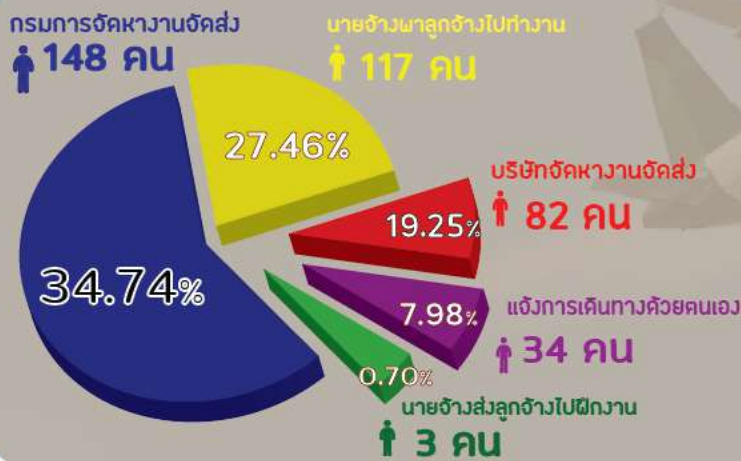
ที่มา : ระบบสารสนเทศกรมการจ้างงาน

## การทำงานต่างประเทศ



ในเดือนธันวาคม 2564 ภาคเหนือมีแรงงานไทยที่ได้รับอนุญาตไปทำงานต่างประเทศ รวม 5 วิธี จำนวน 426 คน และ re-entry จำนวน 157 คน หากเปรียบเทียบกับเดือนพฤศจิกายน 2564 พบว่าได้รับอนุญาต 5 วิธี ลดลง ร้อยละ 11.80

### 5 วิธีการเดินทางไปทำงานต่างประเทศ



### 5 อันดับประเทศที่มีแรงงานไทยไปทำงานมากที่สุด



### 5 อันดับจังหวัดที่มีคนหางานได้รับอนุญาตให้เดินทางไปทำงานต่างประเทศมากที่สุด



ที่มา : สำนักบริหารแรงงานไทยไปต่างประเทศ



# การทำงานของคนต่างด้าว



คนต่างด้าวคงเหลือในภาคเหนือ ณ เดือนธันวาคม 2564 มีจำนวน 249,715 คน เพิ่มขึ้นจากเดือนก่อน ร้อยละ 0.73 จำแนกตามลักษณะการเข้าเมือง ดังนี้

## คนต่างด้าวที่ได้รับอนุญาตทำงานคงเหลือภาคเหนือ

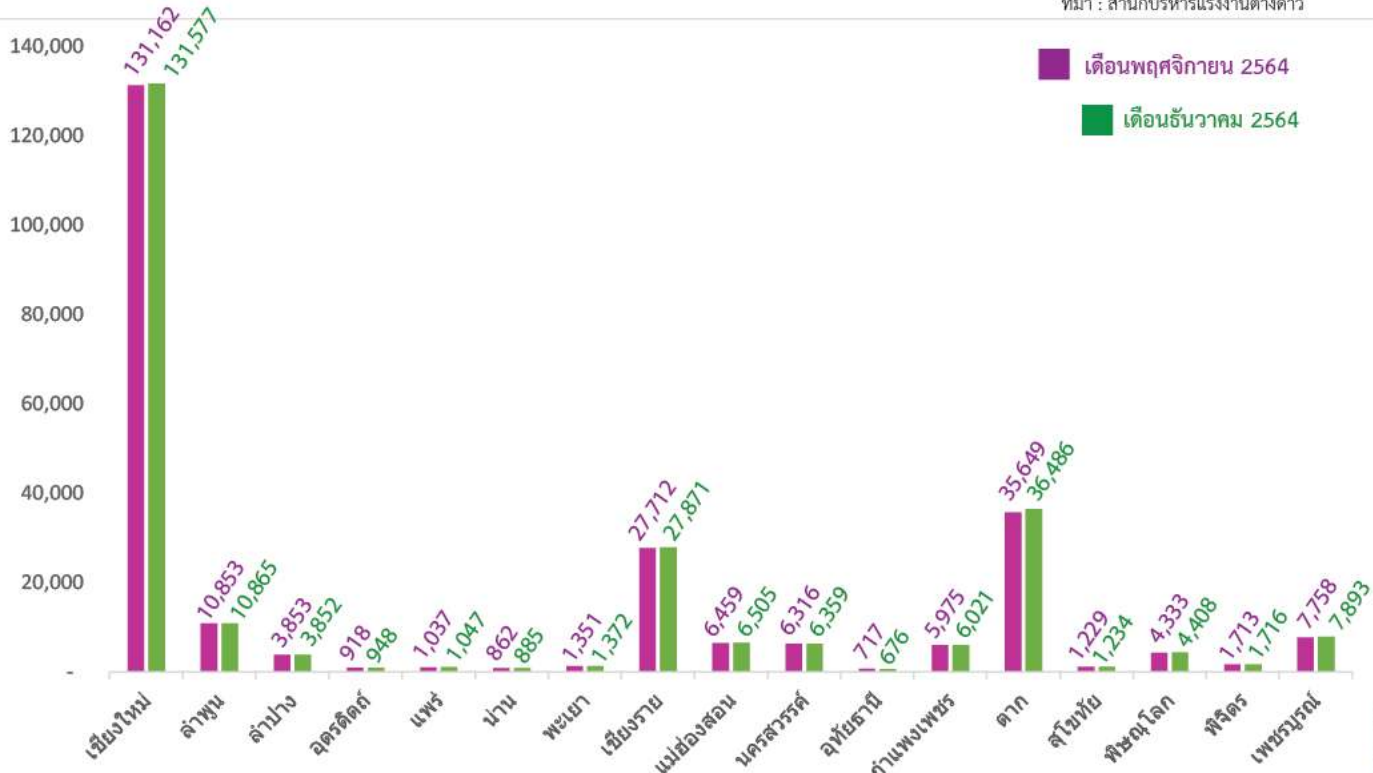
จำนวน **249,715** คน

<b>มาตรา 59</b>	<b>131,554 คน</b>
ตลอดชีพ	2 คน
ประเภททั่วไป	7,063 คน
นำเข้าตาม MOU	20,287 คน
นำเข้าตาม มศ.กรม.20 สิงหาคม 2562	104,202 คน
<b>มาตรา 62 ส่งเสริมการลงทุน</b>	<b>965 คน</b>
<b>มาตรา 63/1 ชนกลุ่มน้อย</b>	<b>56,169 คน</b>
<b>มาตรา 63/2 มติ ครม. 4 สิงหาคม 2563 ตามแบบ บค.23</b>	<b>7,135 คน</b>
<b>มาตรา 63/2 มติ ครม. 4 สิงหาคม 2563 ตามแบบ บค.24</b>	<b>10,211 คน</b>
<b>มาตรา 64 คนต่างด้าวที่เข้ามาทำงานไป-กลับ หรือตามฤดูกาล</b>	<b>0 คน</b>
<b>มติ ครม. 29 ธันวาคม 2563</b>	<b>43,681 คน</b>



## จำนวนคนต่างด้าวใน 17 จังหวัดภาคเหนือ

ที่มา : สำนักบริหารแรงงานต่างด้าว



อำนวยความสะดวก โดย : ศูนย์บริหารข้อมูลตลาดแรงงานภาคเหนือ ศาลากลางจังหวัดลำปาง ชั้น 3 ถนนชริราษฎร์ดำเนิน ตำบลพระบาท

อำเภอเมืองลำปาง จังหวัดลำปาง 52000 ☎ 0 5426 5050 📠 0 5426 5071 📧 lm\_lpg@live.com