



ภาคเหนือ ณ เดือนมกราคม 2565

➔ มีความต้องการแรงงานโดยแจ้งผ่านกรมการจัดหางาน จำนวน 4,095 ตำแหน่ง คิดเป็นร้อยละ 94.51 และแจ้งผ่านบริษัท จัดหางานเอกชน จำนวน 238 ตำแหน่ง คิดเป็นร้อยละ 5.49

➔ **คนต่างด้าว** คงเหลือในภาคเหนือ เดือนมกราคม 2565 มีจำนวน 250,650 คน เพิ่มขึ้น จากเดือนก่อน ร้อยละ 0.37

สารบัญ

- สถานการณ์การว่างงานและการเลิกจ้าง 1
- ภาวะความต้องการแรงงาน 2
- การไปทำงานต่างประเทศ 3
- การทำงานของคนต่างด้าว 4

คณะผู้จัดทำ

อำนวยการโดย : นางสาวสุวกุล ไตรรัตน์ผลาด
ผู้อำนวยการกองบริหารข้อมูลตลาดแรงงาน
จัดทำโดย : ศูนย์บริหารข้อมูลตลาดแรงงานภาคเหนือ

สถานการณ์

การว่างงานและการเลิกจ้าง

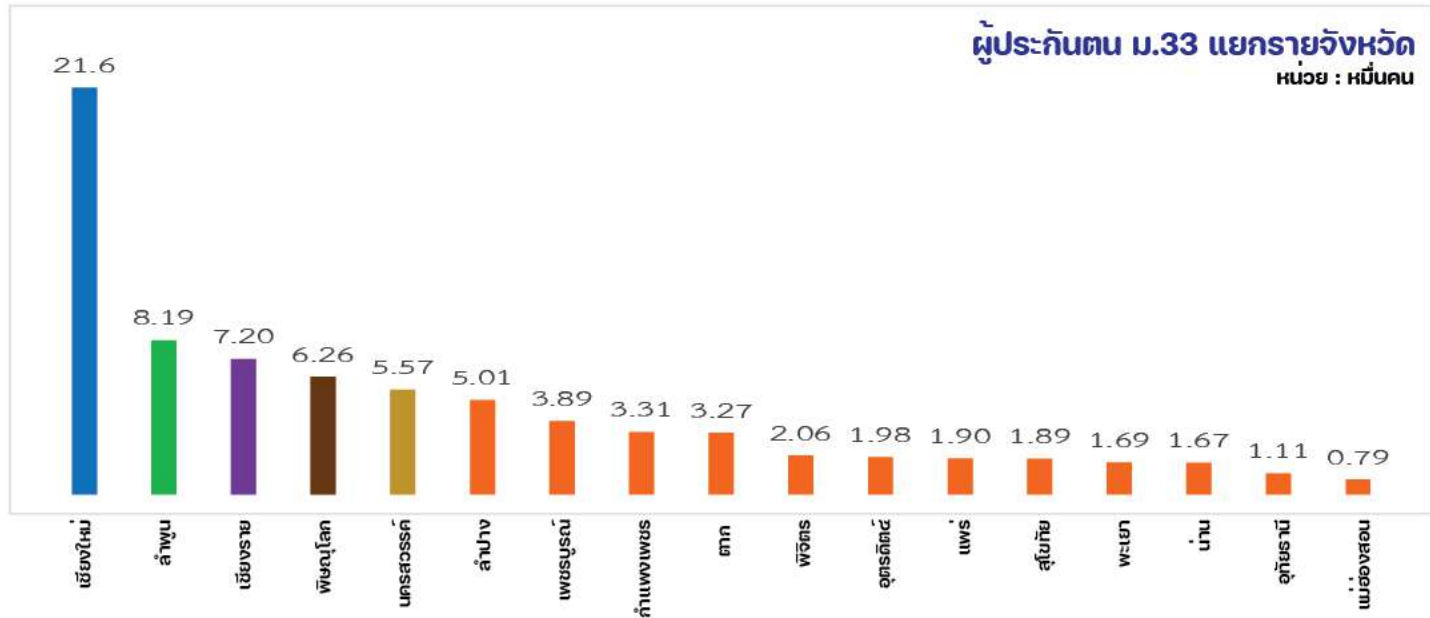
ใน 17 จังหวัดภาคเหนือ ข้อมูลจากสนง.ประกันสังคม ณ **เดือนมกราคม 2565** พบว่า ผู้ประกันตน มาตรา 33 มีจำนวน 775,713 คน และมาขึ้นทะเบียนขอรับประโยชน์ทดแทนกรณีว่างงาน จำนวน 9,497 คน โดยลาออกจากงาน จำนวน 8,697 คน คิดเป็นร้อยละ 91.58 และนายจ้างเลิกจ้าง จำนวน 800 คน คิดเป็นร้อยละ 8.42

บทบรรณาธิการ

วารสารสถานการณ์ตลาดแรงงานภาคเหนือ ฉบับเดือนกุมภาพันธ์ 2565 นำข้อมูลเดือนมกราคม 2565 มาวิเคราะห์และเป็นเดือนแรกที่น่าข้อมูลตำแหน่งงานว่าง ที่แจ้งผ่านบริษัทจัดหางานเอกชน 5 แห่ง มานำเสนอด้วย ส่วนจำนวนผู้สมัครงานและการบรรจุงาน เป็นการให้บริการผ่านกรมการจัดหางานเท่านั้น ผู้มาขึ้นทะเบียนขอรับประโยชน์ทดแทนกรณีว่างงาน จำนวน 9,497 คน โดยลาออกจากงาน คิดเป็นร้อยละ 91.58 และนายจ้างเลิกจ้าง คิดเป็นร้อยละ 8.42 สำหรับแรงงานที่เดินทาง ไปต่างประเทศ จำนวน 470 คน เพิ่มขึ้น จากเดือนที่ผ่านมา ร้อยละ 10.33 ส่วนคนต่างด้าว คงเหลือในภาคเหนือ จำนวน 250,650 คน เพิ่มขึ้น ร้อยละ 0.37 จากเดือนที่แล้ว

ติดตามรายละเอียดได้ภายในเล่ม หากมีข้อเสนอแนะประการใดสามารถแจ้งได้ที่ e-mail : lm_lpg@live.com กองบรรณาธิการ

ผู้ประกันตน ม.33 แยกรายจังหวัด
หน่วย : หมื่นคน



ผู้ขอรับประโยชน์ทดแทนกรณีว่างงาน

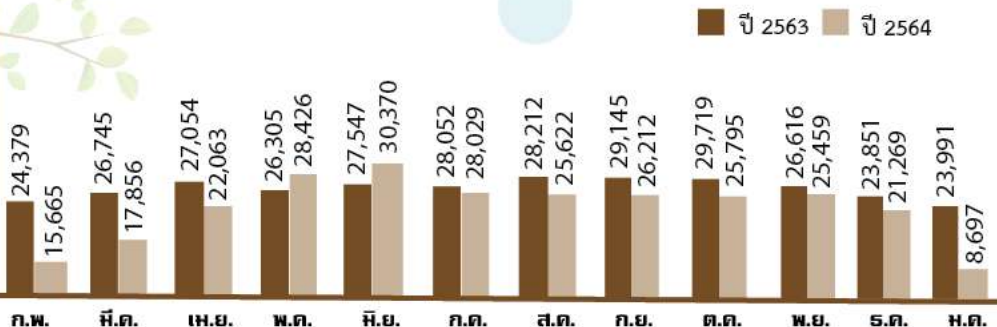
จำแนกตามสาเหตุการออกจากงาน เดือน **มกราคม 2565** จำนวน 9,497 คน

ลาออก

8,697 คน

↓ -59.11 %
เทียบกับ ธันวาคม 64 = 21,269 คน

↓ -63.75 %
เทียบกับ มกราคม 64 = 23,991 คน

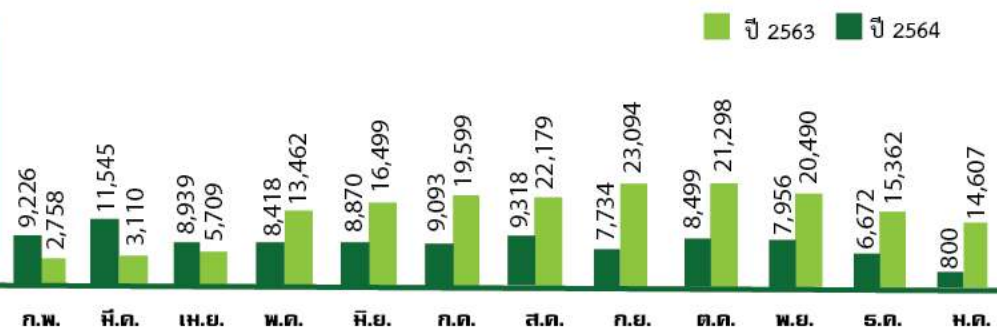


เลิกจ้าง

800 คน

↓ -88.01 %
เทียบกับ ธันวาคม 64 = 6,672 คน

↓ -94.52 %
เทียบกับ มกราคม 64 = 14,607 คน



ภาวะความต้องการแรงงาน

ความต้องการแรงงานภาคเหนือเดือนมกราคม 2565 มีจำนวน 4,333 อัตรา โดยแจ้งผ่านกรมการจัดหางาน จำนวน 4,095 อัตรา และแจ้งผ่านบริษัทจัดหางานเอกชน จำนวน 238 อัตรา โดยระดับการศึกษาที่มีความต้องการแรงงานมากที่สุด คือ ระดับมัธยมศึกษา จำนวน 1,452 อัตรา คิดเป็นร้อยละ 33.51 รองลงมา ระดับ ปวส. จำนวน 746 อัตรา คิดเป็นร้อยละ 17.22 และระดับ ปวช. จำนวน 744 อัตรา คิดเป็นร้อยละ 17.17



ความต้องการแรงงาน 4,333 อัตรา

โดยแจ้งผ่าน

กรมการจัดหางาน 4,095 อัตรา

บริษัทจัดหางาน 238 อัตรา



ผู้สมัครงานที่มาใช้บริการ

3,359 คน



การบรรจุนาน

2,727 คน

5 อันดับอาชีพที่มีความต้องการแรงงานมากที่สุด

แจ้งผ่านกรมการจัดหางาน

เสมียน เจ้าหน้าที่	747
ผู้ปฏิบัติงานโดยใช้ฝีมือในธุรกิจต่าง ๆ	695
ช่างเทคนิคและผู้ปฏิบัติงานที่เกี่ยวข้อง	692
พนักงานบริการ พนักงานขายในร้านค้าและตลาด	675
ผู้ปฏิบัติงานฝีมือด้านการเกษตรและประมง (แปรรูปขั้นพื้นฐาน)	501

แจ้งผ่านบริษัทจัดหางาน

ผู้ปฏิบัติงานโดยใช้ฝีมือในธุรกิจต่าง ๆ	90
ช่างเทคนิคและผู้ปฏิบัติงานที่เกี่ยวข้อง	40
พนักงานบริการ พนักงานขายในร้านค้าและตลาด	28
ผู้ปฏิบัติงานฝีมือด้านการเกษตรและประมง (แปรรูปขั้นพื้นฐาน)	26
ผู้ปฏิบัติงานในโรงงาน ผู้ควบคุมเครื่องจักรและผู้ปฏิบัติงานด้านการประกอบ	24

หน่วย : อัตรา

5 อันดับอาชีพที่มีผู้สมัครงานมากที่สุด

แรงงานในด้านการผลิตต่าง ๆ แรงงานทั่วไป	746
แรงงานด้านการผลิต	156
ผู้ทำความสะอาดอาคาร, พนักงานทำความสะอาดอาคาร	103
พนักงานขับรถบรรทุก และรถตู้ขนาดใหญ่	92
พนักงานขับรถยนต์	93

หน่วย : คน

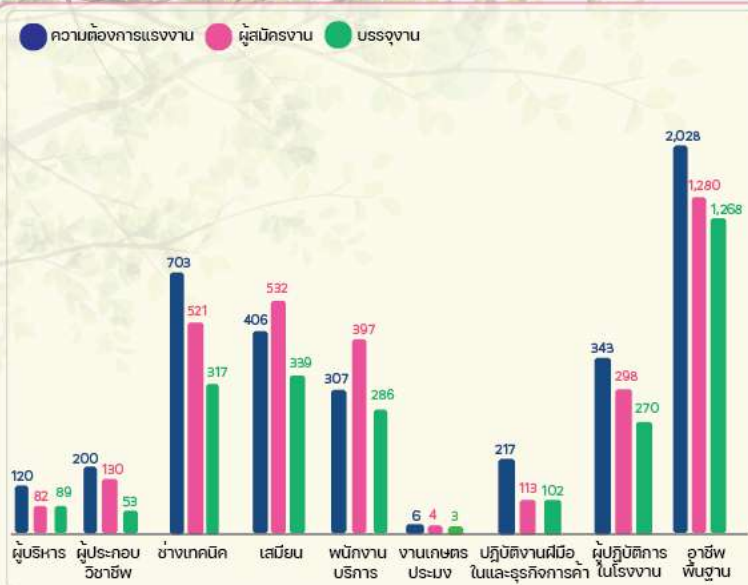
5 อันดับอาชีพที่มีการบรรจุนานมากที่สุด

แรงงานในด้านการผลิตต่าง ๆ แรงงานทั่วไป	654
แรงงานด้านการผลิต	164
แรงงานด้านการประกอบอื่นๆ	149
พนักงานขายสินค้า (ประจำร้าน), พนักงานขายของหนาราน	143
ผู้จำหน่ายสินค้าแบบตรง	111

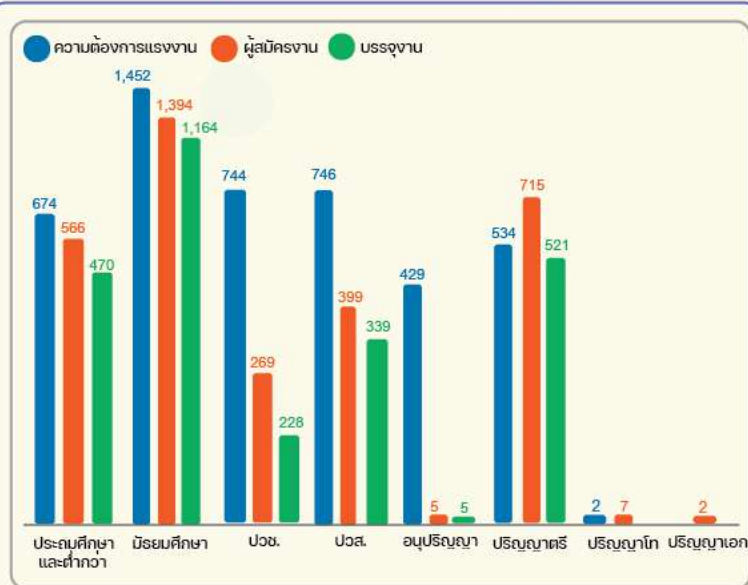
หน่วย : คน

ความต้องการแรงงาน ผู้สมัครงานที่มาใช้บริการ การบรรจุงาน

จำแนกตามหมวดอาชีพ



จำแนกตามระดับการศึกษา



ที่มา : ระบบสารสนเทศกรมการจัดหางาน

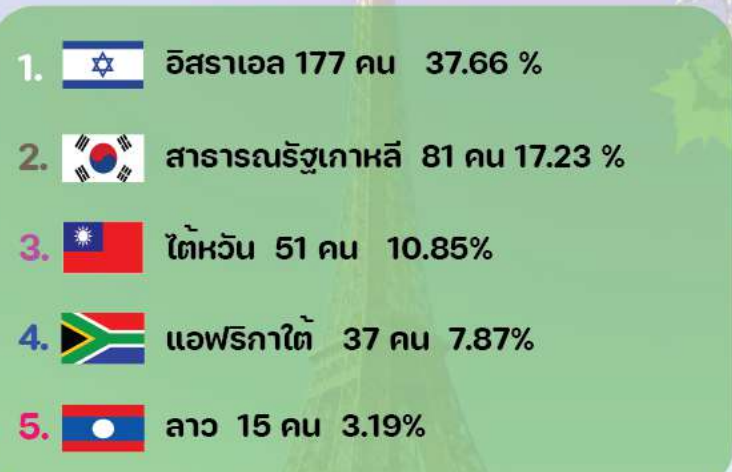
การไปทำงานต่างประเทศ

เดือนมกราคม 2565 ภาคเหนือมีแรงงานไทยที่ได้รับอนุญาตไปทำงานต่างประเทศ รวม 5 วิธี จำนวน 470 คน และ re-entry จำนวน 145 คน หากเปรียบเทียบกับเดือนธันวาคม 2564 พบว่าได้รับอนุญาต เพิ่มขึ้น ร้อยละ 10.33

5 วิธีการเดินทางไปทำงานต่างประเทศ



5 อันดับประเทศที่มีแรงงานไทยไปทำงานมากที่สุด



17 จังหวัดที่มีคนหางานได้รับอนุญาตให้เดินทางไปทำงานต่างประเทศมากที่สุด

ที่มา : สำนักบริหารแรงงานไทยไปต่างประเทศ



การทำงานของคนต่างด้าว

คนต่างด้าวกงเหลือในภาคเหนือ ณ เดือนมกราคม 2565 มีจำนวน 250,650 คน เพิ่มขึ้นจากเดือนก่อน ร้อยละ 0.37 จำแนกตามลักษณะการเข้าเมือง ดังนี้

คนต่างด้าวที่ได้รับอนุญาตทำงานคงเหลือภาคเหนือ

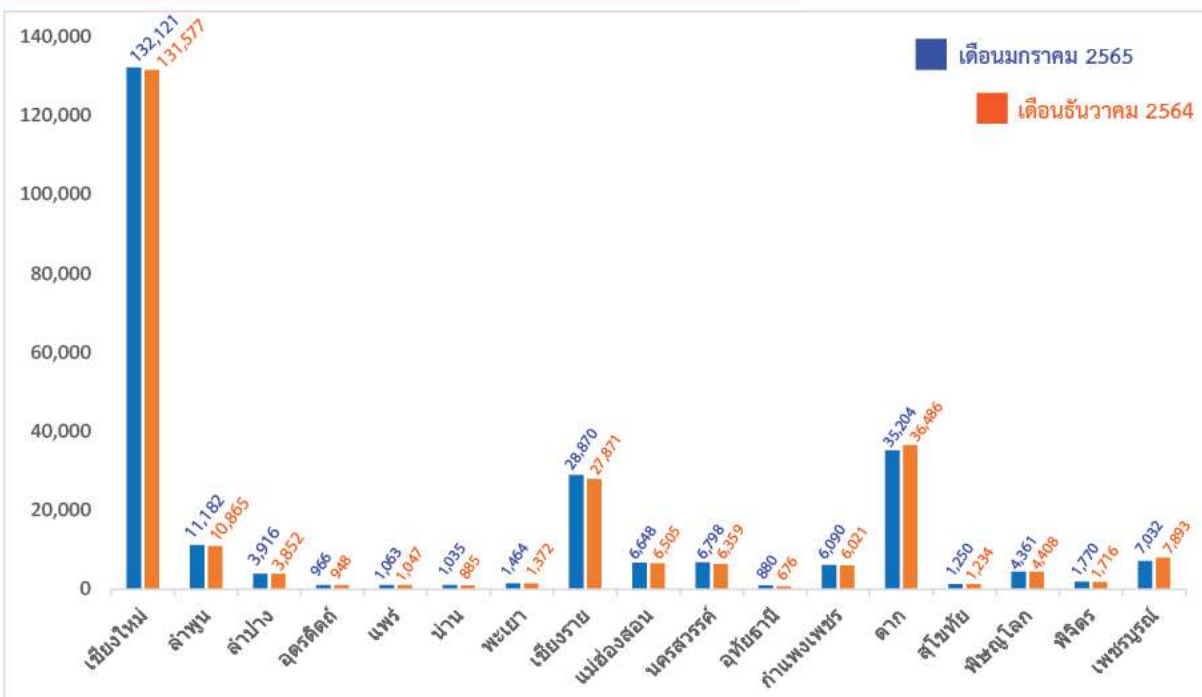
จำนวน 250,650 คน

มาตรา 59	113,880 คน
ตลอดชีพ	2 คน
ประเภททั่วไป	7,052 คน
นำเข้าตาม MOU	17,246 คน
นำเข้าตาม มติครม.20 สิงหาคม 2562	89,580 คน
มาตรา 62 ส่งเสริมการลงทุน	890 คน
มาตรา 63/1 ชนกลุ่มน้อย	56,489 คน
มาตรา 63/2 มติ ครม. 4 สิงหาคม 2563 ตามแบบ บต.23	6,269 คน
มาตรา 63/2 มติ ครม. 4 สิงหาคม 2563 ตามแบบ บต.24	9,724 คน
มติ ครม. 29 ธันวาคม 2563	43,658 คน
มาตรา 63/2 มติ ครม. 13 กรกฎาคม 2564	17,202 คน
มาตรา 63/2 มติ ครม. 28 กันยายน 2564	2,538 คน
มาตรา 64 คนต่างด้าวที่เข้ามาทำงานไป-กลับ หรือตามฤดูกาล	0 คน



จำนวนคนต่างด้าวกงเหลือ

ใน 17 จังหวัดภาคเหนือ



ที่มา : สำนักบริหารแรงงานต่างด้าว



www.doe.go.th/nlmi-lp



Facebook Fanpage

ศูนย์บริการข้อมูลตลาดแรงงานภาคเหนือ

