



## ภาคเหนือ ณ เดือน กุมภาพันธ์ 2565

➡ มีความต้องการแรงงานโดยแจ้งผ่านกรมการจัดหางาน จำนวน 1,584 ตำแหน่ง คิดเป็นร้อยละ 94.45 และแจ้งผ่านบริษัท จัดหางานเอกชน จำนวน 93 ตำแหน่ง คิดเป็นร้อยละ 5.55

➡ **คนต่างด้าว** คงเหลือในภาคเหนือ เดือนกุมภาพันธ์ 2565 มีจำนวน 252,042 คน เพิ่มขึ้นจากเดือน ก่อน ร้อยละ 0.56

### สารบัญ

- สถานการณ์การว่างงานและการเลิกจ้าง 1
- ภาวะความต้องการแรงงาน 2
- การไปทำงานต่างประเทศ 3
- การทำงานของคนต่างด้าว 4

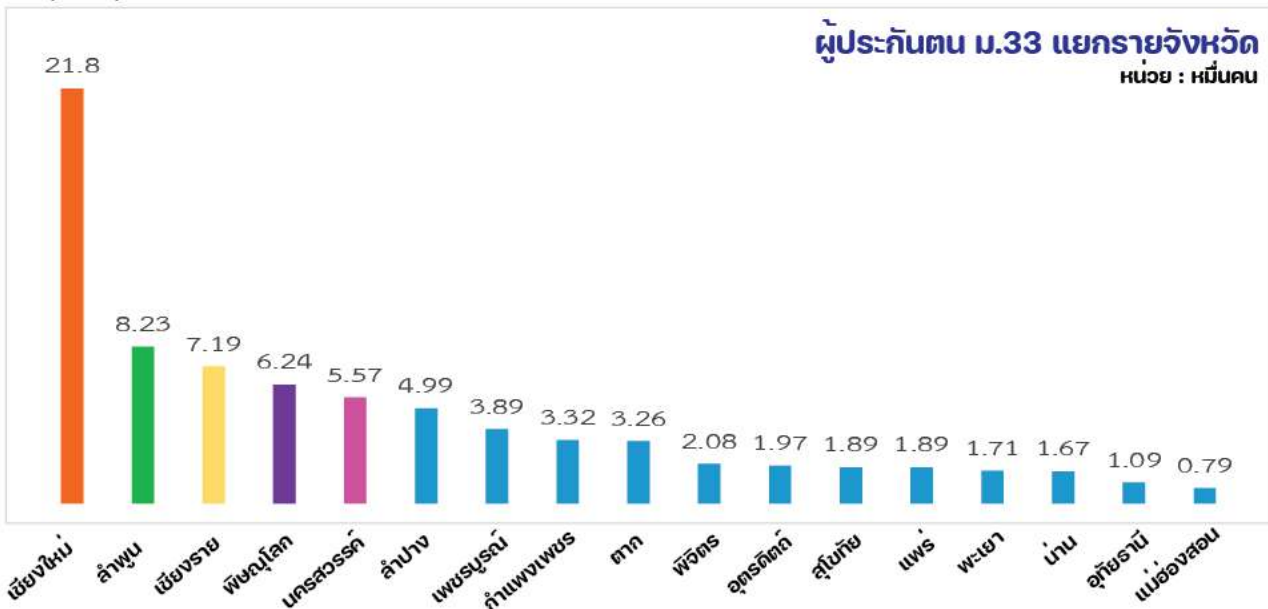
### คณะผู้จัดทำ

อำนวยการโดย : นางสาวสุวกุล ไตรรัตน์ผลาด  
ผู้อำนวยการกองบริหารข้อมูลตลาดแรงงาน  
จัดทำโดย : ศูนย์บริหารข้อมูลตลาดแรงงานภาคเหนือ

### สถานการณ์

## การว่างงานและการเลิกจ้าง

ใน 17 จังหวัดภาคเหนือ ข้อมูลจากสนง.ประกันสังคม ณ **เดือนกุมภาพันธ์ 2565** พบว่า ผู้ประกันตน มาตรา 33 มีจำนวน 776,624 คน ม.39 จำนวน 285,420 คน และมาตรา 40 จำนวน 1,212,600



## บทบรรณาธิการ

วารสารสถานการณ์ตลาดแรงงานภาคเหนือ ฉบับเดือนมีนาคม 2565 นำข้อมูลเดือนกุมภาพันธ์ 2565 มาวิเคราะห์และเป็นการนำข้อมูลตำแหน่งงานว่าง ที่แจ้งผ่านบริษัทจัดหางานเอกชน 5 แห่ง มานำเสนอด้วย ส่วนจำนวนผู้สมัครงานและการบรรจุงาน เป็นการให้บริการผ่านกรมการจัดหางานเท่านั้น ผู้มาขึ้นทะเบียน ขอรับประโยชน์ทดแทนกรณีว่างงาน จำนวน 22,483 คน โดยลาออกจากงาน คิดเป็นร้อยละ 75.81 นายจ้างเลิกจ้าง คิดเป็นร้อยละ 19.17 และสิ้นสุดสัญญาจ้าง คิดเป็นร้อยละ 5.02 สำหรับแรงงานที่เดินทางไปต่างประเทศ จำนวน 882 คน เพิ่มขึ้น จากเดือนที่ผ่านมา ร้อยละ 87.66 ส่วนคนต่างด้าว คงเหลือในภาคเหนือ จำนวน 252,042 คน เพิ่มขึ้น ร้อยละ 0.56 จากเดือนที่แล้ว

ติดตามรายละเอียดได้ภายในเล่ม หากมีข้อเสนอแนะประการใดสามารถแจ้งได้ที่  
e-mail : [lm\\_lpg@live.com](mailto:lm_lpg@live.com)

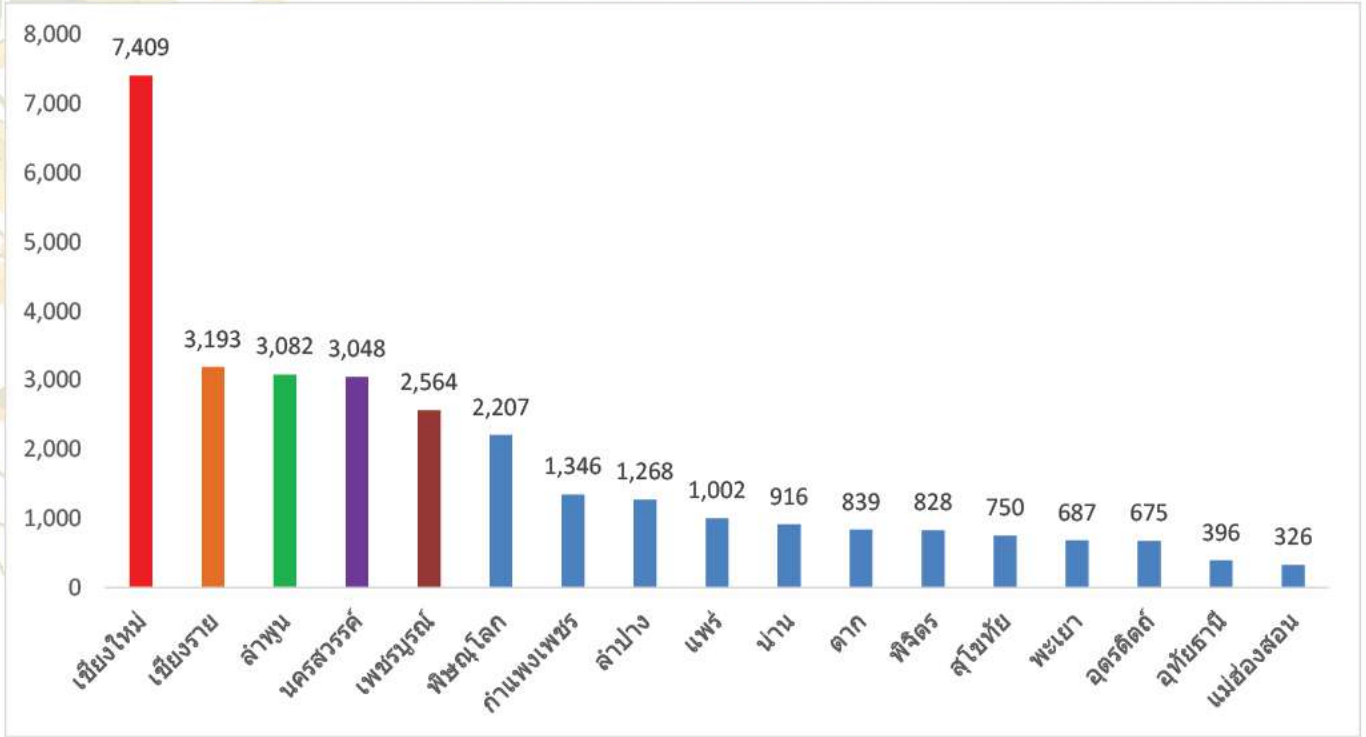
กองบรรณาธิการ



# ผู้รับประโยชน์ทดแทนกรณีว่างงาน

จำแนกตามสาเหตุการออกจากงาน เดือน มีนาคม 2565 จำนวน 30,536 คน เปรียบเทียบกับเดือนกุมภาพันธ์ 2565 จำนวน 22,483 คน เพิ่มขึ้นคิดเป็นร้อยละ 35.82 โดยลาออกจากงาน จำนวน 24,462 คน คิดเป็นร้อยละ 80.11 นายจ้างเลิกจ้าง จำนวน 4,601 คน คิดเป็นร้อยละ 15.06 และสิ้นสุดสัญญาจ้าง จำนวน 1,473 คน คิดเป็นร้อยละ 4.82

ผู้รับประโยชน์ทดแทนกรณีว่างงาน **17** จังหวัดภาคเหนือ



## ภาวะความต้องการแรงงาน

ความต้องการแรงงานภาคเหนือเดือนกุมภาพันธ์ 2565 มีจำนวน 1,677 ตำแหน่ง โดยแจ้งผ่านกรมการจัดหางาน จำนวน 1,584 ตำแหน่ง และแจ้งผ่านบริษัทจัดหางานเอกชน จำนวน 93 ตำแหน่ง โดยระดับการศึกษาที่มีความต้องการแรงงานมากที่สุด คือ ระดับประถมศึกษาและต่ำกว่า จำนวน 672 อัตรา คิดเป็นร้อยละ 40.07 รองลงมา ระดับ มัธยมศึกษา จำนวน 519 อัตรา คิดเป็นร้อยละ 30.95 และระดับ ปริญญาตรี จำนวน 235 อัตรา คิดเป็นร้อยละ 14.01



**ความต้องการแรงงาน 1,677 ตำแหน่ง**  
โดยแจ้งผ่าน  
**กรมการจัดหางาน 1,584 ตำแหน่ง**  
**บริษัทจัดหางาน 93 ตำแหน่ง**



**ผู้สมัครงานที่มาใช้บริการ 4,171 คน**



**การบรรจุงาน 3,906 คน**

### 5 อันดับอาชีพที่มี ความต้องการแรงงานมากที่สุด

แจ้งผ่านกรมการจัดหางาน		แจ้งผ่านบริษัทจัดหางาน	
โรงแรม รีสอร์ท และห้องชุด	124	การผลิตเลนส์	18
กิจกรรมโรงพยาบาล	58	กิจกรรมบริการเพื่อการบริหารสำนักงานแบบเบ็ดเสร็จ	12
การขายยานยนต์ใหม่ชนิดรถยนต์นั่งส่วนบุคคล รถกระบะ รถตู้ และรถขนาดเล็กที่คล้ายกัน	54	กิจกรรมให้คำปรึกษาด้านการบริหารจัดการอื่นๆซึ่งมิได้จัดประเภทไว้ในที่อื่น	11
การขายปลีกสินค้าอื่นๆ ในร้านค้าทั่วไป	44	การขายส่งเครื่องจักรและอุปกรณ์อื่นๆ ซึ่งมิได้จัดประเภทไว้ในที่อื่น	10
การบริการทำความสะอาดทั่วไปของตัวอาคาร	40	การผลิตเครื่องใช้ในครัวเรือน	7

หน่วย : อัตรา

### 5 อันดับอาชีพที่มี ผู้สมัครงานมากที่สุด

แรงงานในด้านการผลิตต่างๆ แรงงานทั่วไป	357
ตัวแทนนายหน้าขายบริการธุรกิจอื่นๆ	211
เสมียน, เจ้าหน้าที่จัดเก็บเอกสาร	90
เสมียนพนักงานทั่วไป, พนักงานธุรการ	84
แรงงานด้านการผลิต	67

หน่วย : คน

### 5 อันดับอาชีพที่มี การบรรจุงานมากที่สุด

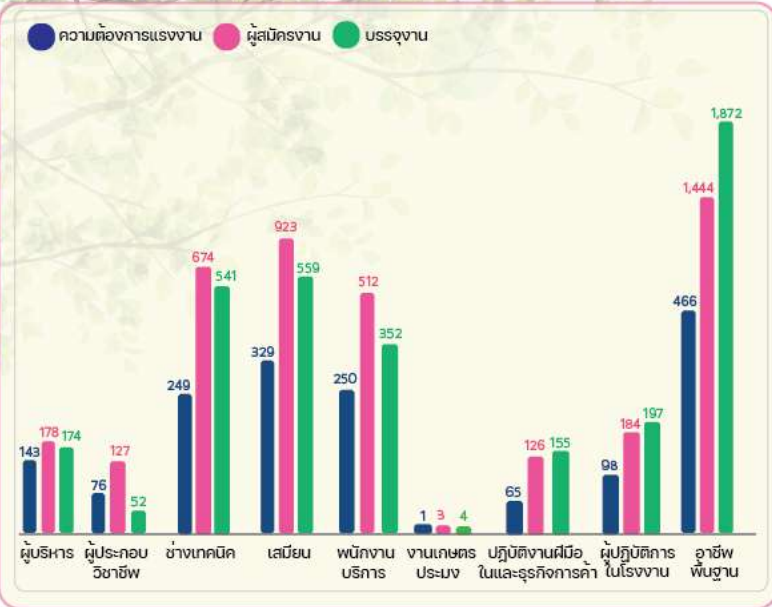
แรงงานในด้านการผลิตต่างๆ แรงงานทั่วไป	1,060
ตัวแทนนายหน้าขายบริการธุรกิจอื่นๆ	310
แรงงานด้านการประกอบอื่นๆ	211
แรงงานด้านการผลิต	207
เสมียน, เจ้าหน้าที่จัดเก็บเอกสาร	167

หน่วย : คน

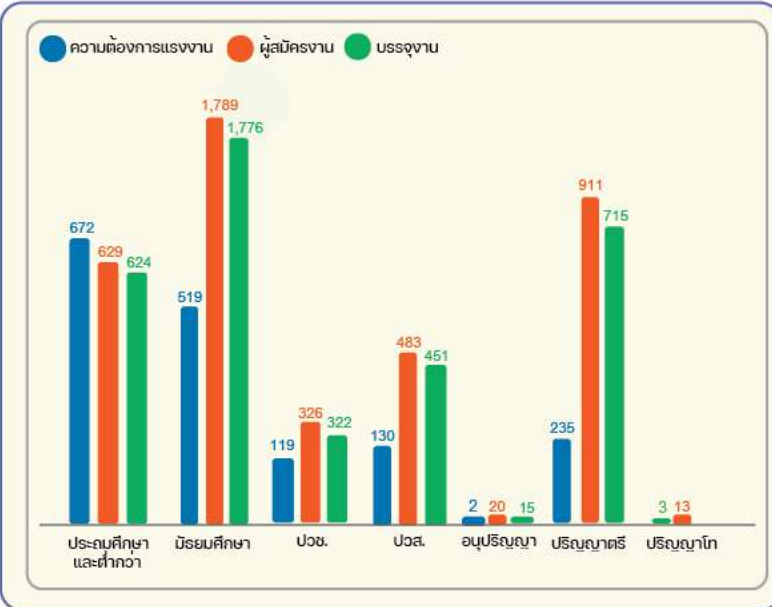


# ความต้องการแรงงาน ผู้สมัครงานที่มาใช้บริการ การบรรจุงาน

จำแนกตามหมวดอาชีพ



จำแนกตามระดับการศึกษา

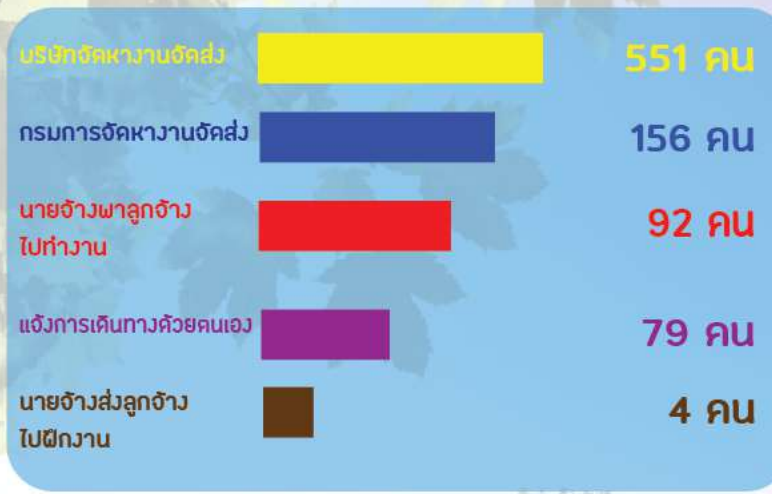


ที่มา : ระบบสารสนเทศกรมการจัดหางาน

## การไปทำงานต่างประเทศ

เดือนกุมภาพันธ์ 2565 ภาคเหนือมีแรงงานไทยที่ได้รับอนุญาตไปทำงานต่างประเทศรวม 5 วิธี จำนวน 882 คน และ re-entry จำนวน 115 คน หากเปรียบเทียบกับเดือนมกราคม 2565 พบว่าได้รับอนุญาตเพิ่มขึ้น ร้อยละ 87.66

5 วิธีการเดินทางไปทำงานต่างประเทศ



5 อันดับประเทศที่มีแรงงานไทยไปทำงานมากที่สุด

1. ไต้หวัน 525 คน 59.52%
2. สาธารณรัฐเกาหลี 92 คน 10.43 %
3. อิสราเอล 58 คน 6.58 %
4. แอฟริกาใต้ 28 คน 3.17%
5. โปรตุเกส 25 คน 2.83%

17 จังหวัดที่มีคนหางานได้รับอนุญาตให้เดินทางไปทำงานต่างประเทศมากที่สุด

ที่มา : สำนักบริหารแรงงานไทยไปต่างประเทศ



เชียงใหม่ สุโขทัย เชียงใหม่ ลำปาง เพชรบูรณ์ กำแพงเพชร ตาก อุตรดิตถ์ พิษณุโลก น่าน พะเยา นครสวรรค์ แพร่ พิจิตร ลำพูน แม่ฮ่องสอน อุทัยธานี



# การทำงานของคนต่างด้าว

คนต่างด้าวที่ได้รับอนุญาตทำงานคงเหลือภาคเหนือ

**จำนวน 252,042 คน**

<b>มาตรา 59</b>	<b>97,939 คน</b>
ตลอดชีพ	2 คน
ประเภททั่วไป	7,187 คน
นำเข้าตาม MOU	15,549 คน
นำเข้าตาม มติครม.20 สิงหาคม 2562	75,201 คน
<b>มาตรา 62 ส่งเสริมการลงทุน</b>	<b>892 คน</b>
<b>มาตรา 63/1 ชนกลุ่มน้อย</b>	<b>56,899 คน</b>
มาตรา 63/2 มติ ครม. 4 สิงหาคม 2563 ตามแบบ บต.23	5,784 คน
มาตรา 63/2 มติ ครม. 4 สิงหาคม 2563 ตามแบบ บต.24	8,967 คน
มติ ครม. 29 ธันวาคม 2563	43,690 คน
มาตรา 63/2 มติ ครม. 13 กรกฎาคม 2564	34,464 คน
มาตรา 63/2 มติ ครม. 28 กันยายน 2564	3,407 คน
มาตรา 64 คนต่างด้าวที่เข้ามาทำงานไป-กลับ หรือตามฤดูกาล	0 คน

คนต่างด้าวคงเหลือในภาคเหนือ เดือนกุมภาพันธ์ 2565 มี จำนวน 252,042 คน เพิ่มขึ้นจากเดือนก่อน จำนวน 1,392 คน (ร้อยละ 0.56) เนื่องจากการดำเนินการเปิดให้ขึ้นทะเบียน และนำเข้าแรงงานต่างด้าว 3 สัญชาติ ตามมาตรการการบริหารจัดการแรงงานต่างด้าวภายใต้สถานการณ์การแพร่ระบาดของโรคติดเชื้อไวรัสโคโรนา 2019

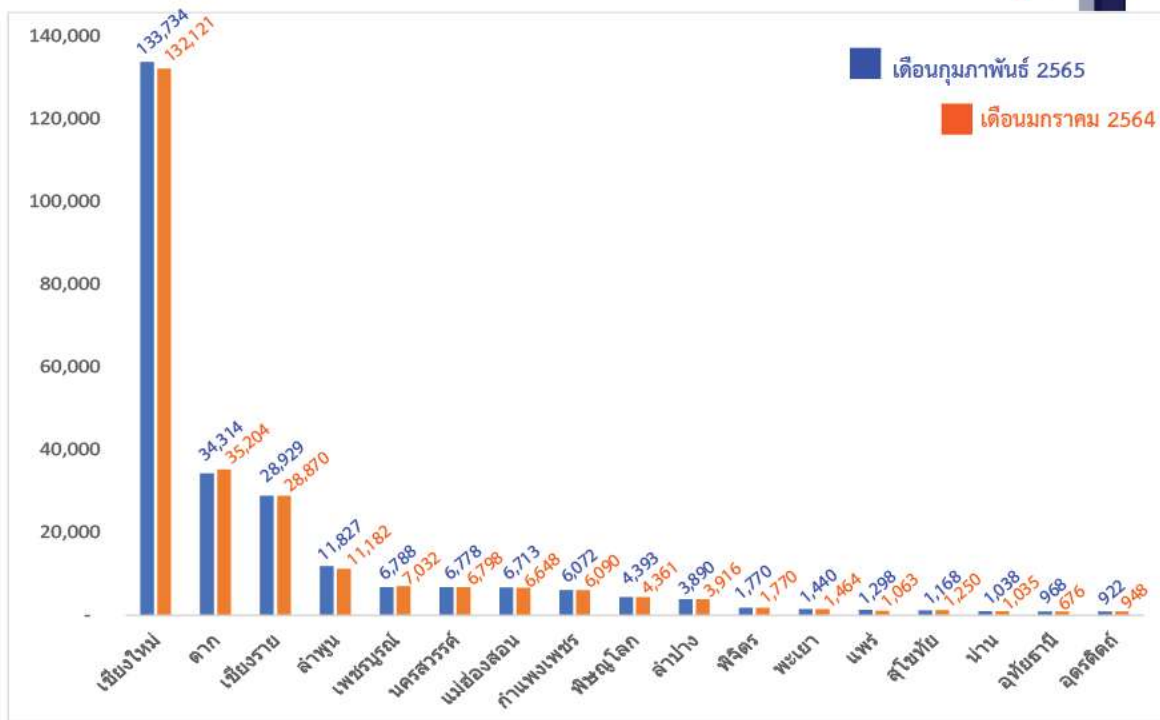


www.doe.go.th/nlmi-lp



Facebook Fanpage

ศูนย์บริหารข้อมูลตลาดแรงงานภาคเหนือ



## อัตราค่าจ้าง ใน 17 จังหวัดภาคเหนือ

ที่มา : สำนักบริหารแรงงานต่างด้าว



**325 บาท**

**เชียงใหม่**

**320 บาท**

**นครสวรรค์ น่าน  
พิจิตร พิษณุโลก เพชรบูรณ์  
พะเยา อุตรดิตถ์**

**315 บาท**

**กำแพงเพชร เชียงราย  
ตาก พิจิตร แพร่  
แม่ฮ่องสอน ลำปาง  
ลำพูน สุโขทัย อุทัยธานี**