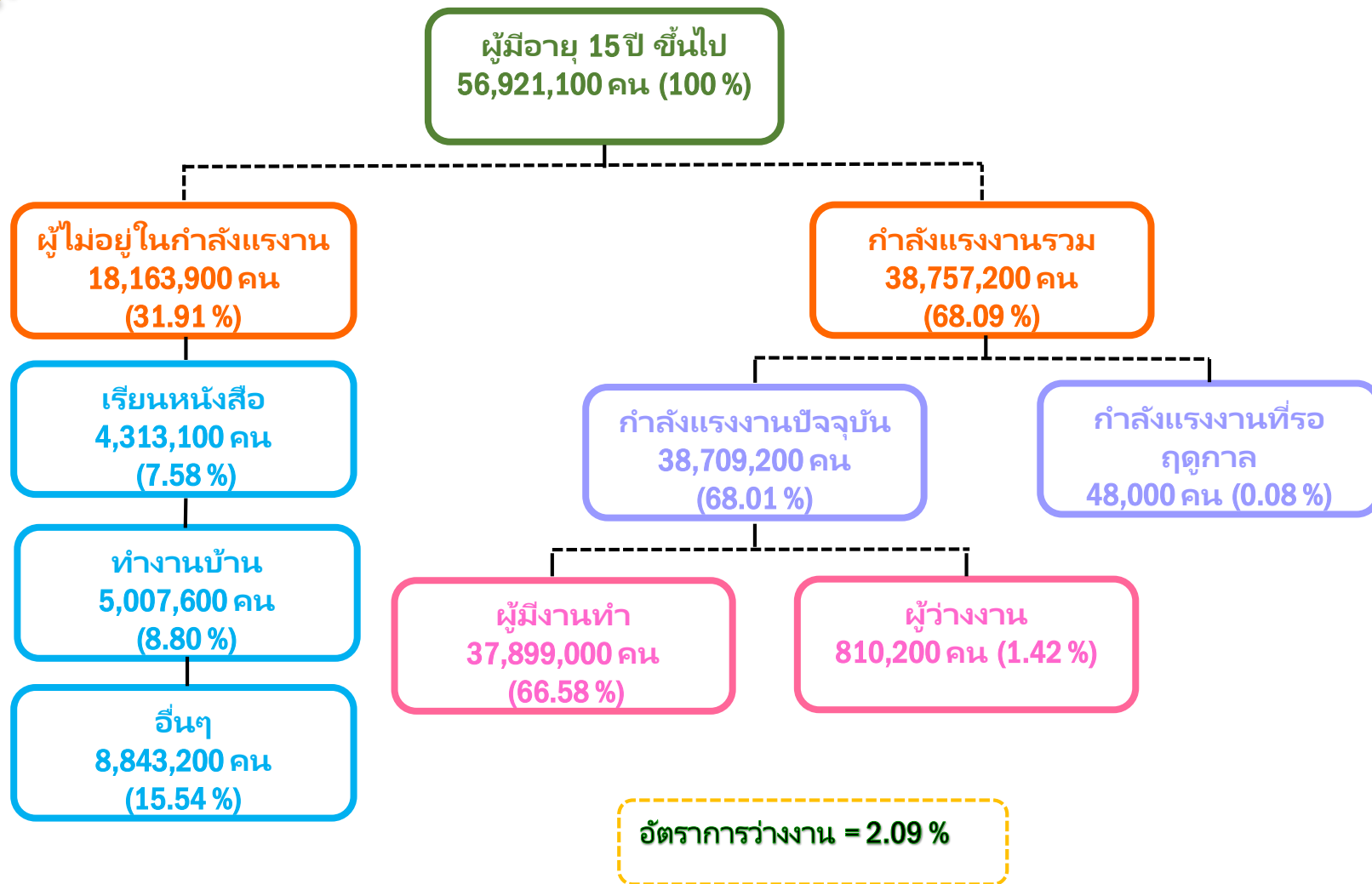




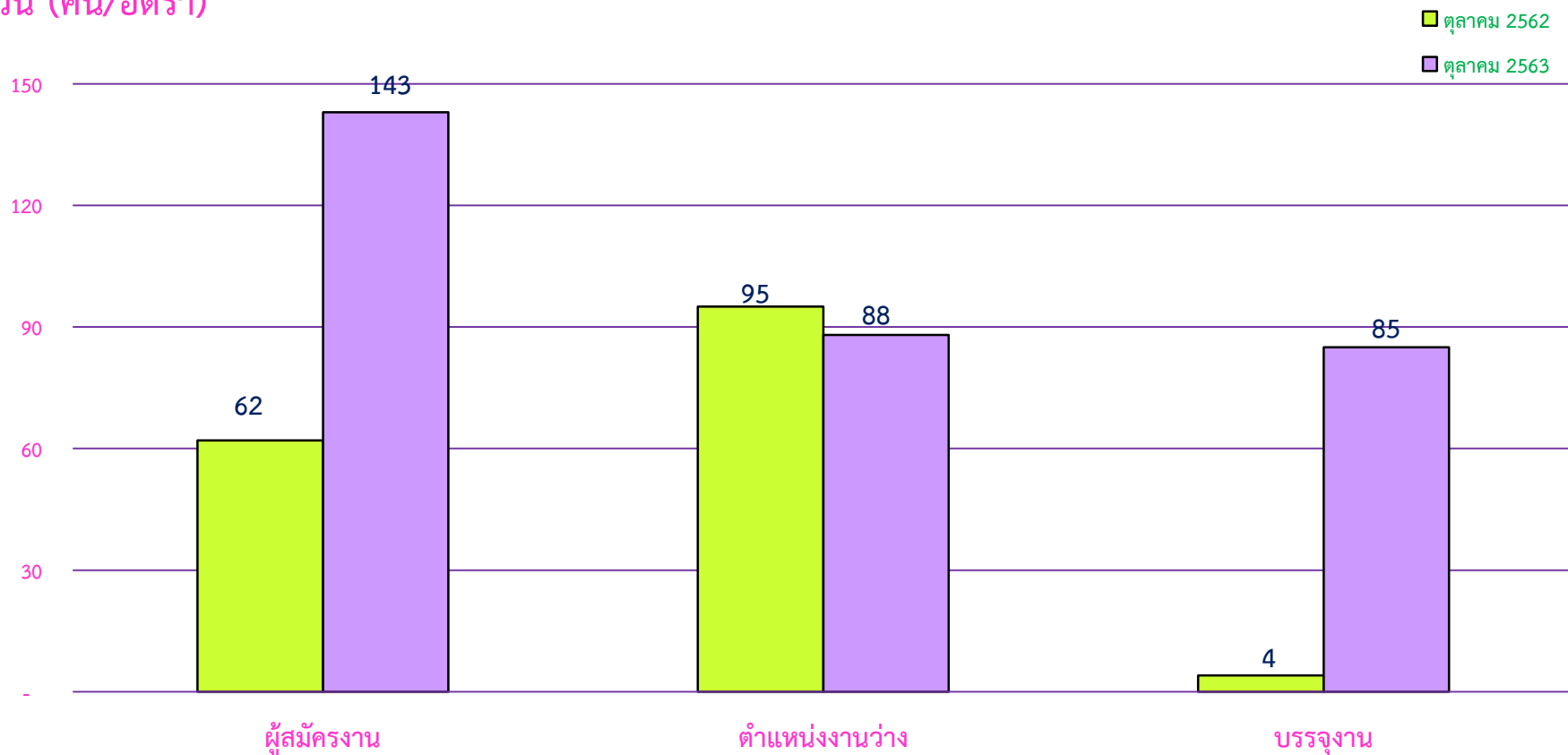
โครงสร้างประชากรและกำลังแรงงานที่ราชอาณาจักรไทย เดือนตุลาคม 2563





ภาวะการมีงานทำในจังหวัดลำปาง เดือนตุลาคม 2563

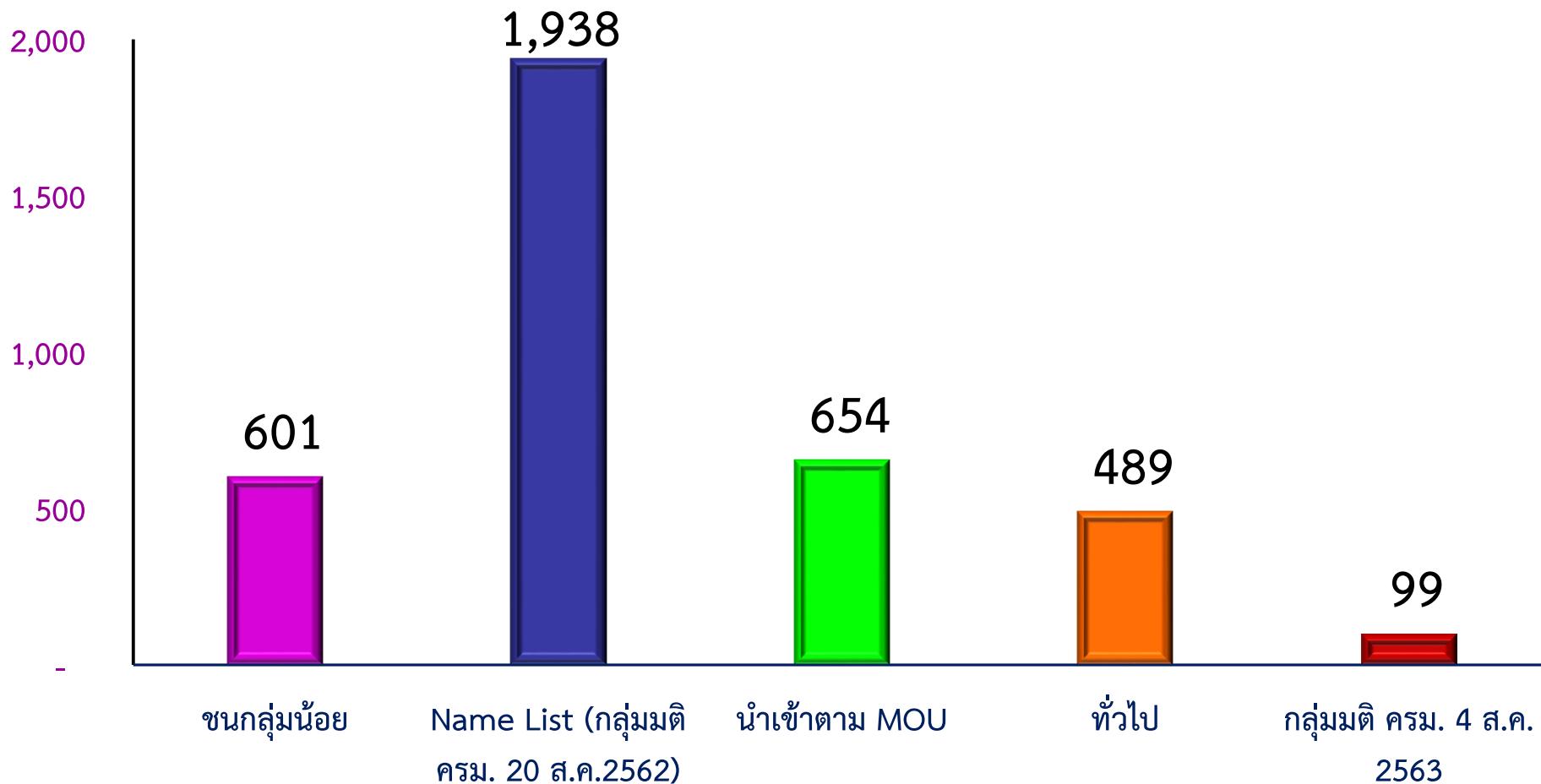
จำนวน (คน/อัตรา)



ที่มา : กองพัฒนาระบบบริการจัดหางาน กรมการจัดหางาน

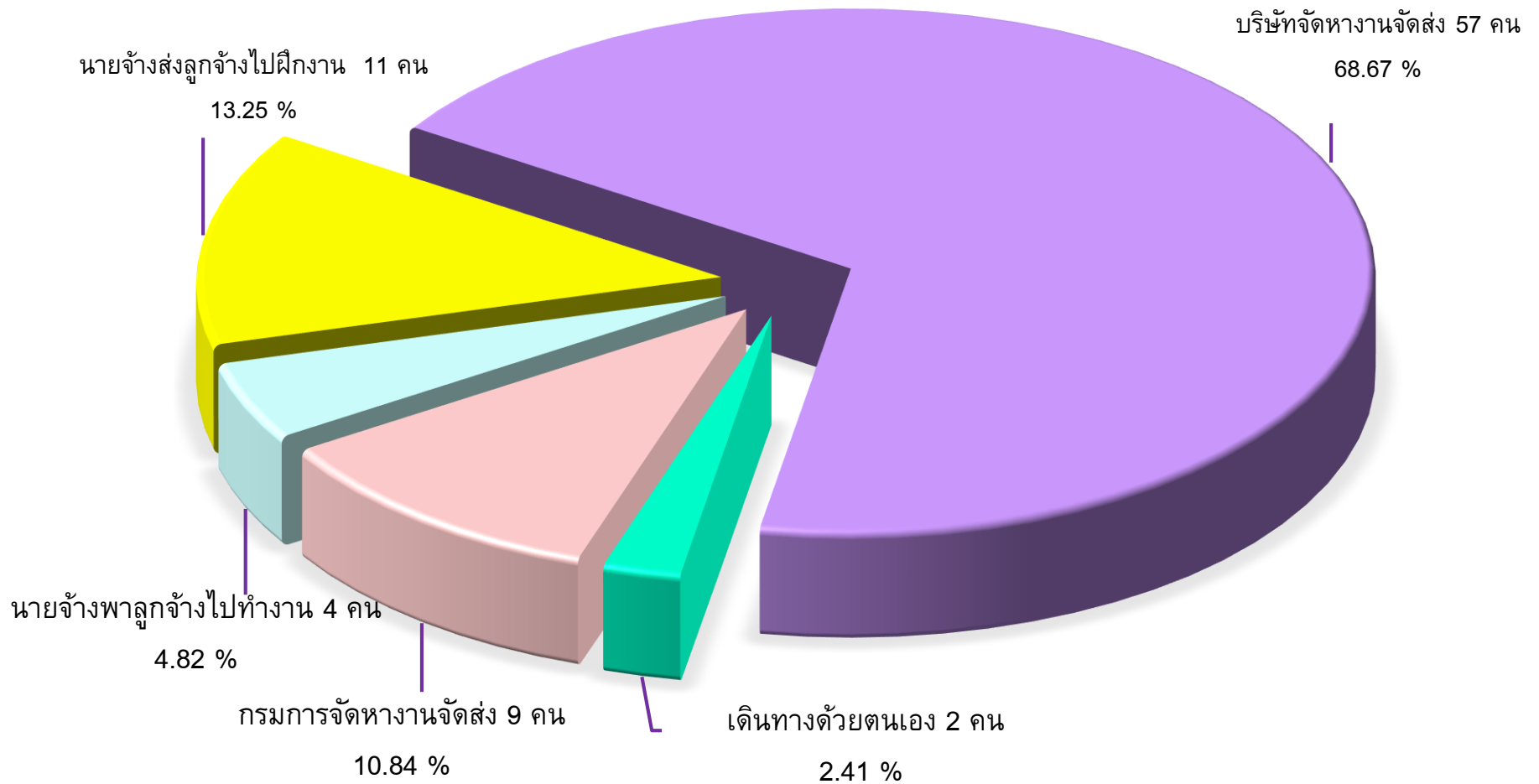


จำนวนคนต่างตัวดงหรือทำงานในจังหวัดลำปาง ณ เดือนตุลาคม 2563 จำนวน 3,781 คน





จำนวนคนหางานที่ได้รับอนุญาตให้เดินทางไปทำงานต่างประเทศในจังหวัดลำปาง เดือนตุลาคม 2563 มีผู้ได้รับอนุญาตให้ไปทำงาน จำนวน 83 คน

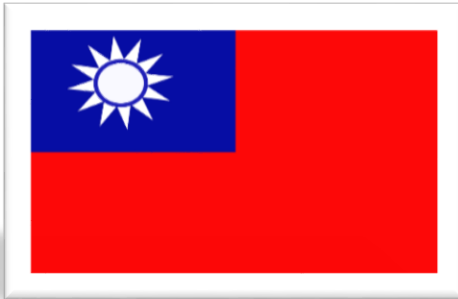


ที่มา : กองบริหารแรงงานไทยไปต่างประเทศ กรมการจัดหางาน



ประเทศที่คนหางานที่ได้รับอนุญาตให้เดินทางไปทำงาน ต่างประเทศในจังหวัดลำปาง 5 อันดับแรก เดือนตุลาคม 2563

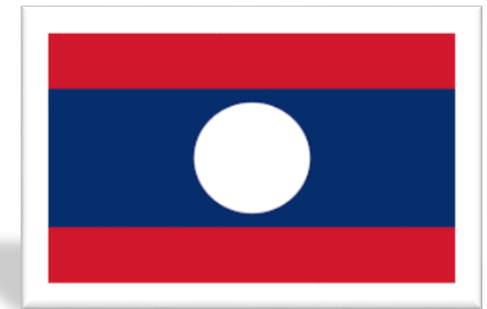
1. ไต้หวัน 41 คน (49.40 %)



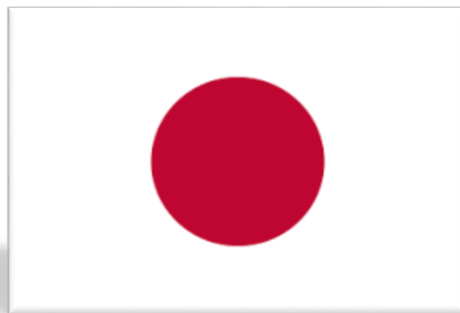
2. กัมพูชา 13 คน (15.66 %)



3. สเปน.ลาว 9 คน (10.84 %)



4. ญี่ปุ่น 8 คน (9.64 %)



5. อิสราเอล 6 คน (7.23 %)

