

ความต้องการ แรงงานในภาคเหนือ ณ เดือนพฤศจิกายน ปี 2564 เพิ่มขึ้นจากเดือนก่อน ร้อยละ 20.33

Contents

- สถานการณ์การว่างงานและการเลิกจ้าง 1
- ภาวะความต้องการแรงงาน 2
- การไปทำงานต่างประเทศ 3
- การทำงานของคนต่างด้าว 4

สถานการณ์การว่างงานและการเลิกจ้าง

สถานการณ์การว่างงานและการเลิกจ้างในภาคเหนือ ณ เดือนพฤศจิกายน 2564 มีผู้ประกันตนในระบบประกันสังคม (มาตรา 33) จำนวน 764,691 คน มีผู้ประกันตนมาขึ้นทะเบียนขอรับประโยชน์ทดแทนกรณีว่างงาน จำนวน 37,668 คน เมื่อเปรียบเทียบกับช่วงเดียวกันของปีก่อน พบว่า มีผู้ขอรับประโยชน์ทดแทนลดลง คิดเป็นร้อยละ 27.58 โดยสาเหตุการออกจากงาน เนื่องจากการลาออก ลดลง ร้อยละ 4.35 เลิกจ้าง ลดลง ร้อยละ 61.17 และสิ้นสุดสัญญาจ้าง ลดลง ร้อยละ 13.35 เมื่อเปรียบเทียบกับช่วงเดียวกันของปีที่แล้ว



ผู้ประกันตนมาตรา (ม.33)

หน่วย : แสนคน



วารสาร สถานการณ์ ตลาดแรงงานภาคเหนือ



บทบรรณาธิการ

สถานการณ์ตลาดแรงงานภาคเหนือ เดือนพฤศจิกายน 2564 เมื่อเปรียบเทียบกับเดือนก่อน พบว่ามีความต้องการแรงงานเพิ่มขึ้น ร้อยละ 20.33 ผู้สมัครงาน มาใช้บริการลดลง ร้อยละ 11.32 และการบรรจุนงานเพิ่มขึ้น ร้อยละ 51.64 การไปทำงานต่างประเทศ เพิ่มขึ้น ร้อยละ 31.25 ส่วนแรงงานต่างด้าวคงเหลือที่ทำงานในภาคเหนือมีจำนวน 247,897 คน ลดลงจากเดือนก่อน ร้อยละ 0.33

สถานการณ์การว่างงานและการเลิกจ้าง เมื่อเปรียบเทียบกับช่วงเดียวกันของปีก่อน การลาออกลดลง ร้อยละ 4.35 การเลิกจ้างลดลง ร้อยละ 61.17 และสิ้นสุดสัญญาจ้าง ลดลง ร้อยละ 13.35

กองบรรณาธิการ

ผู้ขอรับประโยชน์ทดแทนกรณีว่างงาน

หน่วย : หมื่นคน



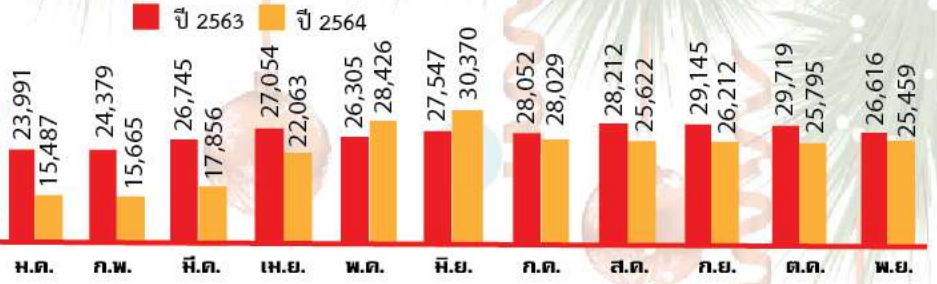
ผู้ขอรับประโยชน์ทดแทนกรณีว่างงาน

จำแนกตามสาเหตุการออกจากงาน เดือน **พฤศจิกายน 2564** จำนวน 37,668 คน

ลาออก

25,459 คน

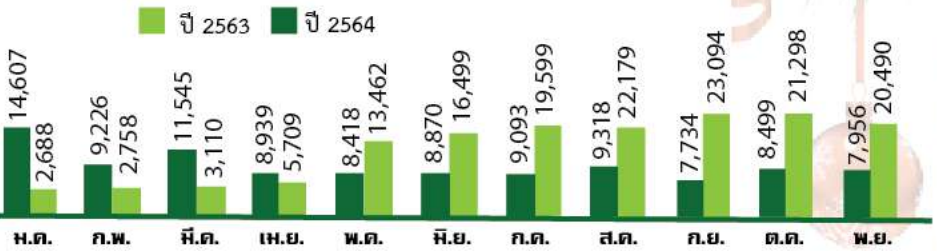
- ↓ -14.33% เทียบกับ ตุลาคม 64 = 29,719 คน
- ↓ -4.35% เทียบกับ พฤศจิกายน 63 = 26,616 คน



เลิกจ้าง

7,956 คน

- ↓ -62.64% เทียบกับ ตุลาคม 64 = 21,298 คน
- ↓ -61.17% เทียบกับ พฤศจิกายน 63 = 20,490 คน



สิ้นสุดสัญญาจ้าง

4,253 คน

- ↑ 15.79% เทียบกับ ตุลาคม 64 = 3,673 คน
- ↓ -13.35% เทียบกับ พฤศจิกายน 63 = 4,908 คน



ความต้องการแรงงาน

ความต้องการแรงงานภาคเหนือเดือนพฤศจิกายน 2564 มีจำนวน 3,830 อัตรา เพิ่มขึ้นจากเดือนก่อน ร้อยละ 20.33 โดยระดับการศึกษาที่มีความต้องการแรงงานมากที่สุด คือ ระดับมัธยมศึกษา จำนวน 1,148 อัตรา คิดเป็นร้อยละ 29.97 รองลงมา ระดับ ปริญญาตรี จำนวน 629 อัตรา คิดเป็นร้อยละ 16.42 และระดับ ปวส. จำนวน 564 อัตรา คิดเป็นร้อยละ 14.72

ความต้องการแรงงาน

3,830 อัตรา

พฤศจิกายน 2563 จำนวน 4,781 อัตรา YoY -19.89%

ตุลาคม 2564 จำนวน 3,183 อัตรา MoM 20.33%

5 อันดับอาชีพที่มีความต้องการแรงงานมากที่สุด

แรงงานในด้านการผลิตต่าง ๆ	778
แรงงานทั่วไป	
แรงงานด้านการประกอบอื่นๆ	385
แรงงานด้านการผลิต	190
ตัวแทนนายหน้าขายบริการธุรกิจอื่นๆ	151
ผู้จำหน่ายสินค้าแบบตรง	131

หน่วย : อัตรา

ผู้สมัครงาน

2,711 คน

พฤศจิกายน 2563 จำนวน 7,033 คน YoY -61.45%

ตุลาคม 2564 จำนวน 3,057 คน MoM -11.32%

5 อันดับอาชีพที่มีผู้สมัครงานมากที่สุด

แรงงานในด้านการผลิตต่าง ๆ	630
แรงงานทั่วไป	
แรงงานด้านการผลิต	210
เสมียน, เจ้าหน้าที่จัดเก็บเอกสาร	151
ตัวแทนนายหน้าขายบริการธุรกิจอื่นๆ	129
เจ้าหน้าที่เก็บเงิน, แคชเชียร์	117

หน่วย : คน

บรรจวน

2,029 คน

พฤศจิกายน 2563 จำนวน 6,338 คน YoY -67.99%

ตุลาคม 2564 จำนวน 1,338 คน MoM 51.64%

5 อันดับอาชีพที่มีการบรรจวนมากที่สุด

แรงงานในด้านการผลิตต่าง ๆ	573
แรงงานทั่วไป	
แรงงานด้านการประกอบอื่นๆ	208
เจ้าหน้าที่เก็บเงิน, แคชเชียร์	138
ผู้จำหน่ายสินค้าแบบขายตรง	121
แรงงานด้านการผลิต	111

หน่วย : คน

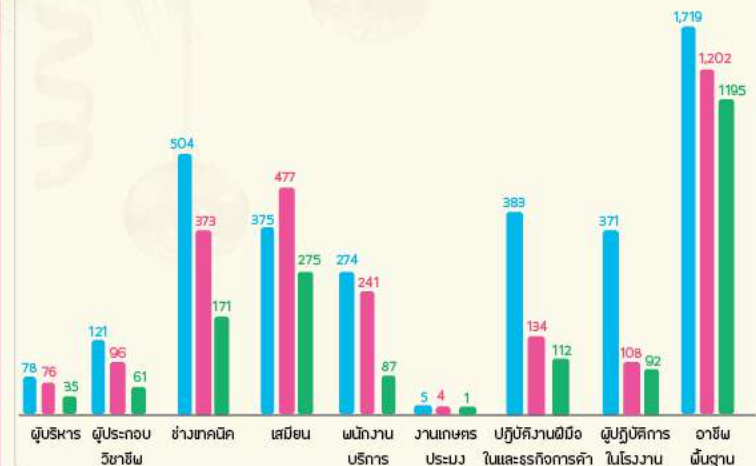


ความต้องการแรงงาน ผู้สมัครงาน การบรรจุงาน



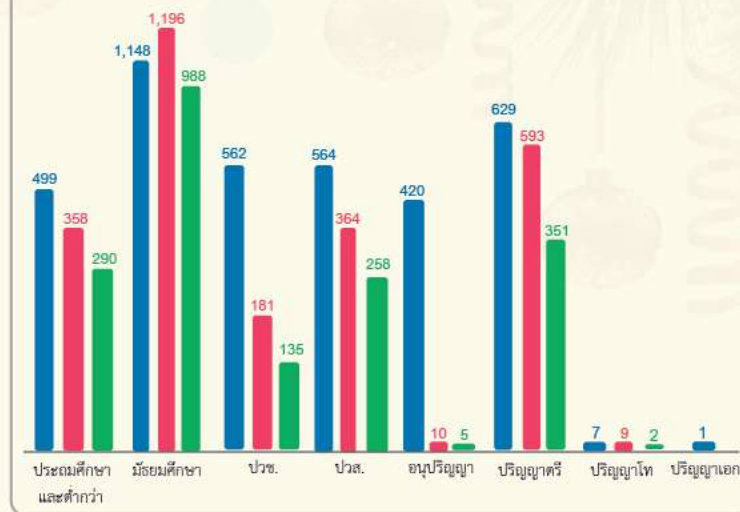
จำแนกตามหมวดอาชีพ

● ความต้องการแรงงาน ● ผู้สมัครงาน ● บรรจุงาน



จำแนกตามระดับการศึกษา

● ความต้องการแรงงาน ● ผู้สมัครงาน ● บรรจุงาน



ที่มา : ระบบสารสนเทศกรมการจ้างงาน

การทำงานต่างประเทศ

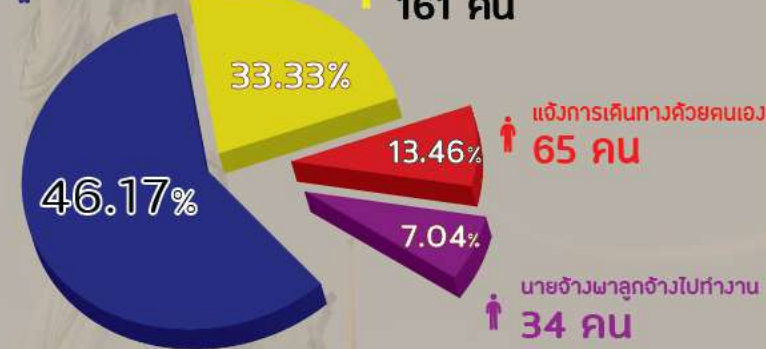


ในเดือนพฤศจิกายน 2564 ภาคเหนือมีแรงงานไทยที่ได้รับอนุญาตไปทำงานต่างประเทศ รวม 5 วิธี จำนวน 483 คน และ re-entry จำนวน 42 คน หากเปรียบเทียบกับเดือนตุลาคม 2564 พบว่าได้รับอนุญาต 5 วิธี เพิ่มขึ้น ร้อยละ 31.25

5 วิธีการเดินทางไปทำงานต่างประเทศ

กรมการจ้างงานจัดส่ง

223 คน



5 อันดับประเทศที่มีแรงงานไทยไปทำงานมากที่สุด



5 อันดับจังหวัดที่มีคนหางานได้รับอนุญาตให้เดินทางไปทำงานต่างประเทศมากที่สุด



ที่มา : สำนักบริหารแรงงานไทยไปต่างประเทศ

การทำงานของ **คนต่างด้าว**

คนต่างด้าวคงเหลือในภาคเหนือ ณ เดือนพฤศจิกายน 2564 มีจำนวน 247,897 คน ลดลงจากเดือนก่อน ร้อยละ 0.33 จำแนกตามลักษณะการเข้าเมือง ดังนี้

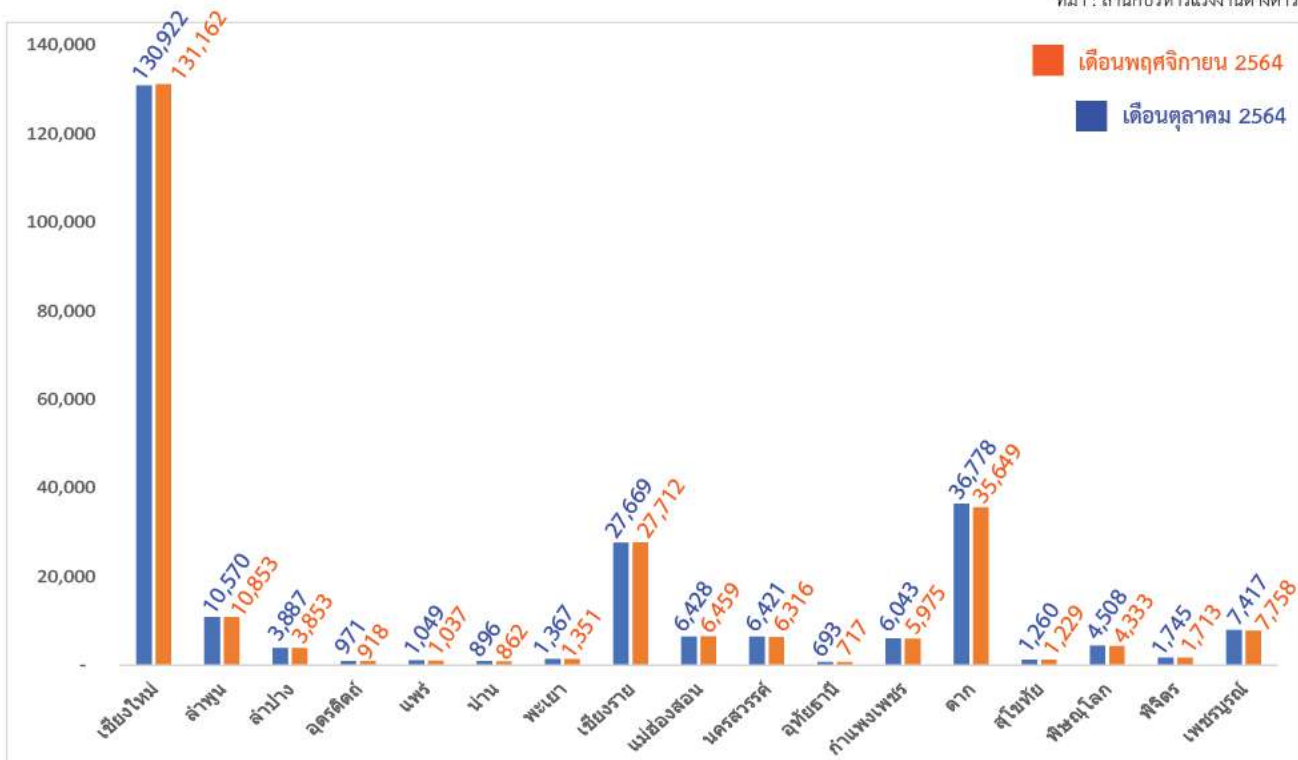
คนต่างด้าวที่ได้รับอนุญาตทำงานคงเหลือภาคเหนือ

จำนวน **247,897** คน

มาตรา 59	130,751 คน
ตลอดชีพ	2 คน
ประเภททั่วไป	7,025 คน
นำเข้าตาม MOU	19,477 คน
นำเข้าตาม มศ.กรม.20 สิงหาคม 2562	104,247 คน
มาตรา 62 ส่งเสริมการลงทุน	961 คน
มาตรา 63/1 ชนกลุ่มน้อย	55,672 คน
มาตรา 63/2 มติ ครม. 4 สิงหาคม 2563 ตามแบบ บค.23	7,102 คน
มาตรา 63/2 มติ ครม. 4 สิงหาคม 2563 ตามแบบ บค.24	9,757 คน
มาตรา 64 คนต่างด้าวที่เข้ามาทำงานไป-กลับ หรือตามฤดูกาล	0 คน
มติ ครม. 29 ธันวาคม 2563	43,654 คน



จำนวนคนต่างด้าวใน **17** จังหวัดภาคเหนือ



อำนาจการผลิต โดย : ศูนย์บริหารข้อมูลตลาดแรงงานภาคเหนือ ศาลากลางจังหวัดลำปาง ชั้น 3 ถนนชริราษฎร์ดำเนิน ตำบลพระบาท

อำเภอเมืองลำปาง จังหวัดลำปาง 52000 ☎ 0 5426 5050 📠 0 5426 5071 📧 lm_lpg@live.com

