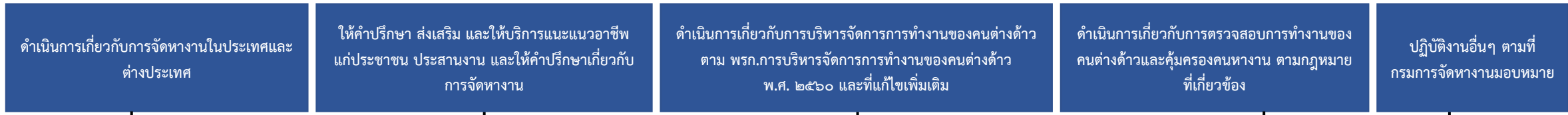
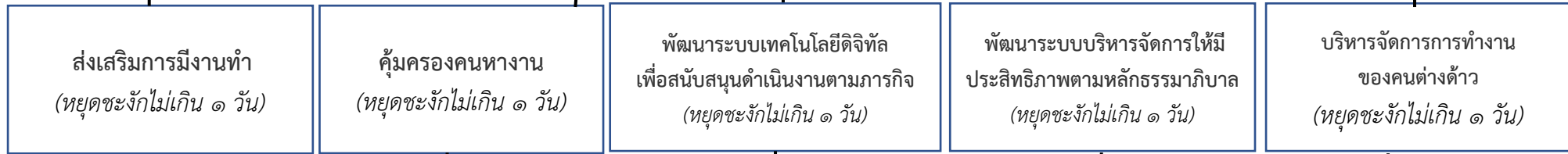


Strategy Map แผนดำเนินธุรกิจอย่างต่อเนื่องสำหรับการบริหารความพร้อมต่อภาวะวิกฤต (BCP) สำนักงานจัดหางานจังหวัดนนทบุรี

อำนาจหน้าที่
สำนักงานจัดหางาน
จังหวัดนนทบุรี

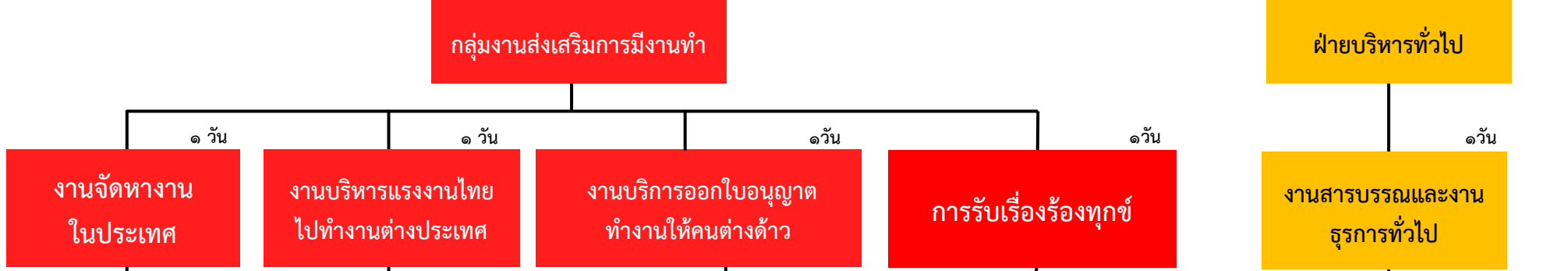


พันธกิจ

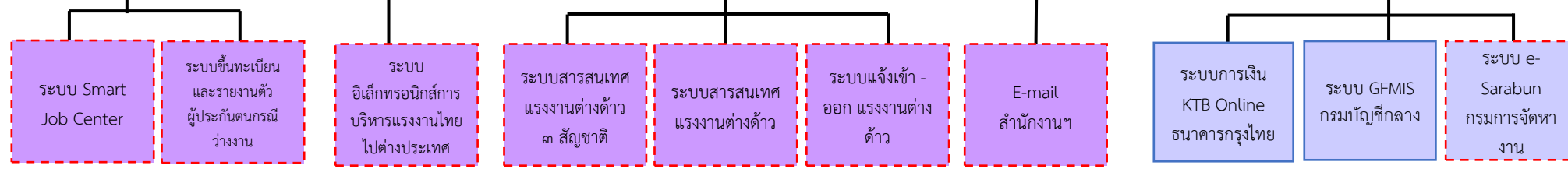


- แผนรองรับสถานการณ์**
- อุทกภัย
 - อัคคีภัย
 - ชุมชนประท้วง/จลาจล
 - โรคระบาดต่อเนื่อง
 - แผ่นดินไหว
 - ก่อการร้าย
 - ไฟฟ้าดับเป็นวงกว้าง
 - อื่น ๆ

กระบวนการหลัก
ที่สำคัญ



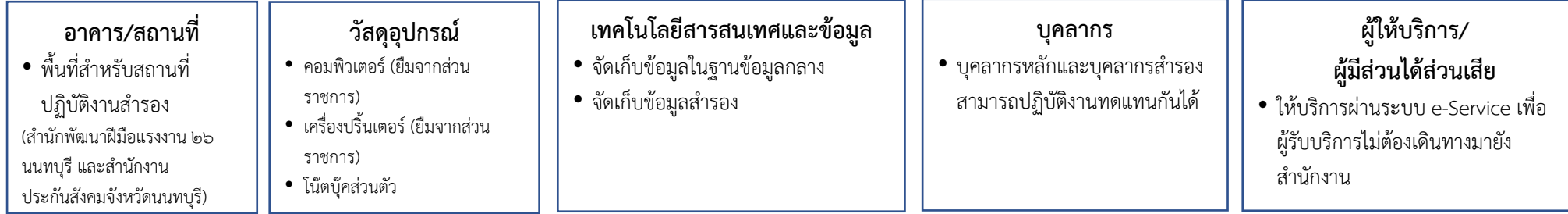
e-service/ระบบงาน
/เทคโนโลยีที่สำคัญ



*ระบบของกรมบัญชีกลางและธนาคารกรุงไทย

ระบบของหน่วยงานเอง

กลยุทธ์ความต่อเนื่อง
ที่สำคัญ



- คำอธิบายสี**
- ความเร่งด่วนสูง
 - ความเร่งด่วนปานกลาง
 - ความเร่งด่วนต่ำ
 - e-service
 - ระบบงาน/เทคโนโลยี