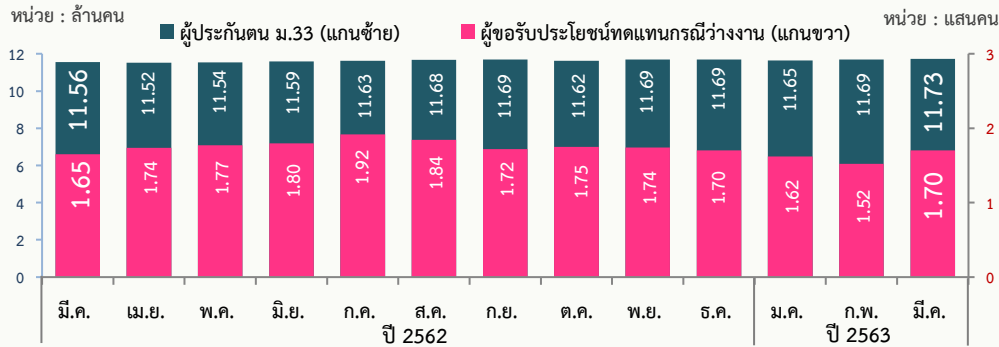


สถานการณ์การว่างงานและการเลิกจ้าง

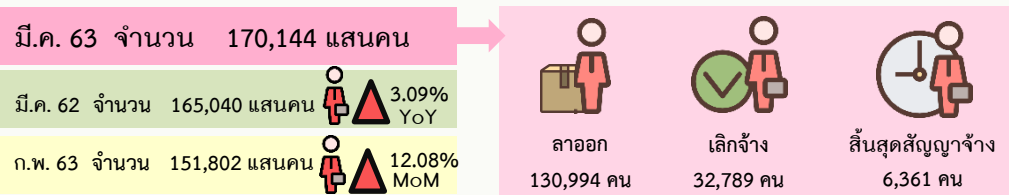
สถานการณ์การว่างงานของผู้ประกันตน

จากข้อมูลสำนักงานประกันสังคมในเดือนมีนาคม 2563 พบว่า มีผู้ประกันตน (ม.33) จำนวน 11.73 ล้านคน และมีผู้ประกันตนมาขึ้นทะเบียนขอรับประโยชน์ทดแทนกรณีว่างงาน จำนวน 1.70 แสนคน คิดเป็นร้อยละ 1.45 เมื่อเปรียบเทียบกับช่วงเดียวกันของปีก่อน พบว่ามีผู้ขอรับประโยชน์ทดแทนเพิ่มขึ้น 5,104 คน คิดเป็นร้อยละ 3.09 โดยสาเหตุการว่างงานมากที่สุด คือ การลาออกจากงาน ร้อยละ 76.99 เลิกจ้าง ร้อยละ 19.27 และสิ้นสุดสัญญาจ้าง ร้อยละ 3.74

1) จำนวนผู้ประกันตน ม.33 และผู้ขอรับประโยชน์ทดแทนกรณีว่างงาน



2) จำนวนผู้ขอรับประโยชน์ทดแทนกรณีว่างงาน จำแนกตามสาเหตุการออกจากงาน

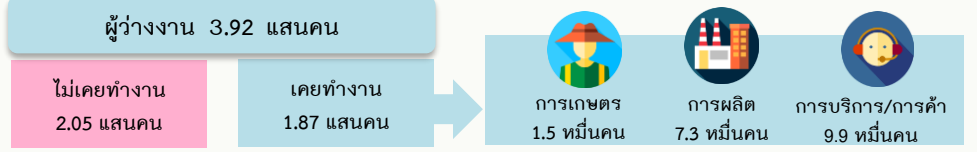


3) จำนวนผู้ขอรับประโยชน์ทดแทนกรณีว่างงาน จำแนกตามภาคและสาเหตุการออกจากงาน



สถานการณ์การว่างงานของประชากร

จากข้อมูลสำนักงานสถิติแห่งชาติที่ทำการสำรวจในเดือนมีนาคม 2563 พบว่า มีจำนวนผู้ว่างงาน 3.92 แสนคน คิดเป็นอัตราการว่างงาน ร้อยละ 1.0 โดยเป็นผู้จบการศึกษาระดับอุดมศึกษามากที่สุด 1.15 แสนคน เมื่อเปรียบเทียบกับช่วงเดียวกันของปีก่อนพบว่า ผู้ว่างงานเพิ่มขึ้น 4.6 หมื่นคน หรือร้อยละ 13.29



ผู้ว่างงาน ปี 2562 (รายเดือน)

